

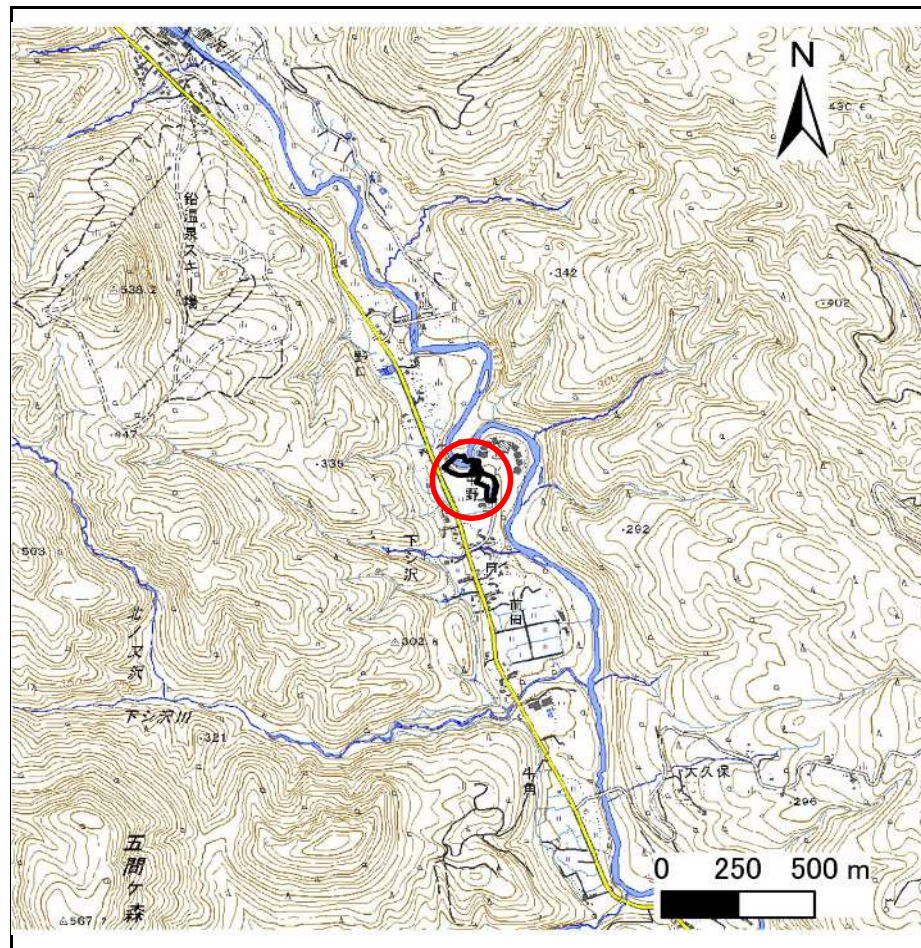
土砂災害防止に関する基礎調査(急傾斜地の崩壊)

表紙 概況、位置図

自然現象の種類	急傾斜地の崩壊
箇所番号	205BN5059
箇所名	中野A
所在地	花巻市下シ沢中野
調査機関	岩手県南広域振興局土木部花巻土木センター



位置図(S=1:200,000)



概況図(S=1:25,000)

急傾斜地の崩壊区域調査

様式3-1 危害のおそれのある土地、著しい危害のおそれのある土地の設定図

調査年度 2025年度

急傾斜地の位置 箇所番号 205BN5059 箇所名 中野A 所在地 花巻市下シ沢中野



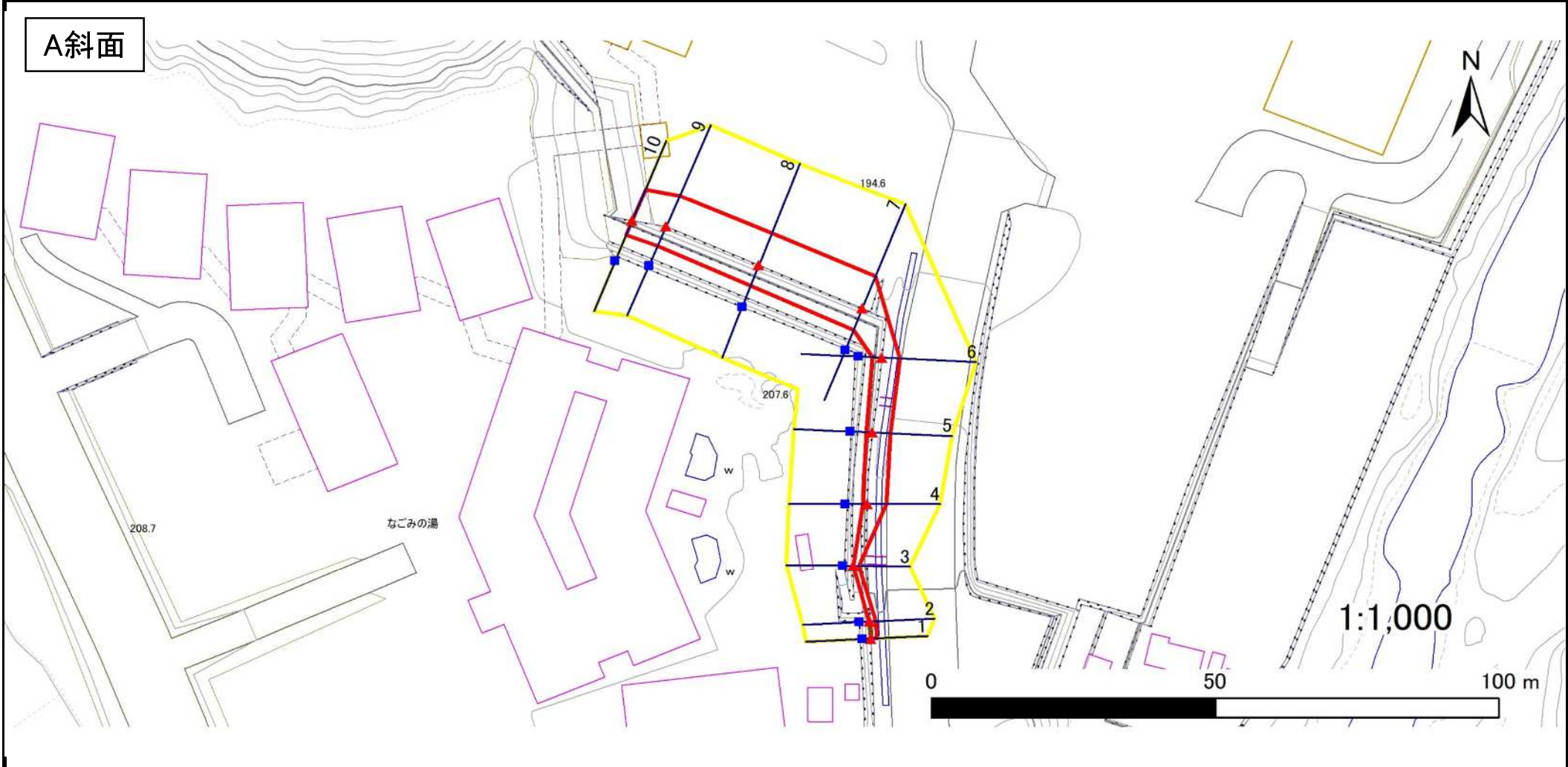
凡例	■ 上端	— 横断測線	▭ 危害のおそれのある土地の区域	▭ 土石等の移動による力が100kN/m ² を超える範囲
	▲ 下端		▭ 著しい危害のおそれのある土地の区域	▭ 土石等の堆積高が3mを超える範囲

急傾斜地の崩壊区域調査

様式3-1 危害のおそれのある土地、著しい危害のおそれのある土地の設定図

調査年度 2025年度

急傾斜地の位置 箇所番号 205BN5059 箇所名 中野A 所在地 花巻市下沢中野



A斜面

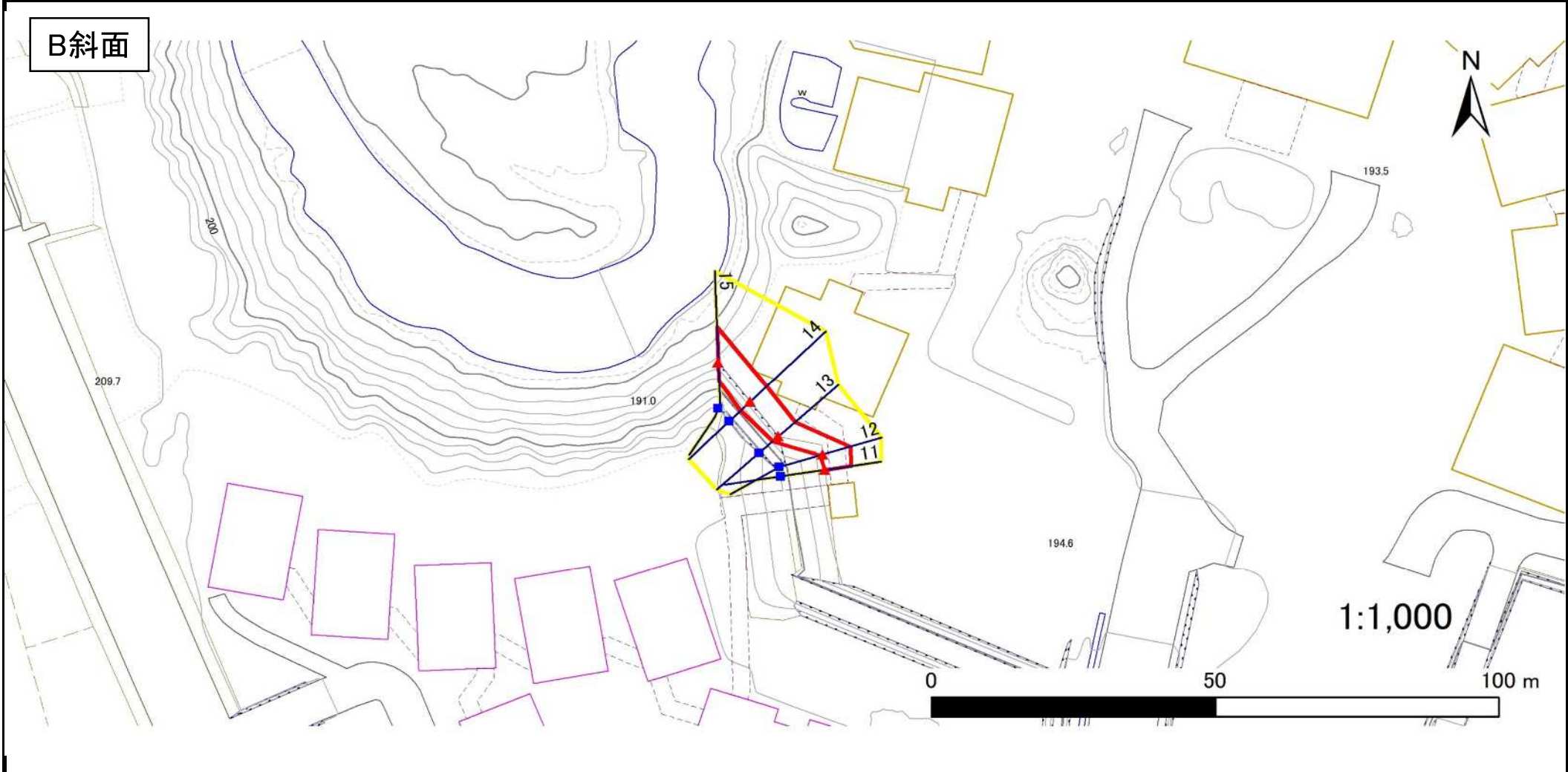
- | | | | | |
|----|------|--------|---------------------|--|
| 凡例 | ■ 上端 | — 横断測線 | ■ 危害のおそれのある土地の区域 | ■ 土石等の移動による力が100kN/m ² を超える範囲 |
| | ▲ 下端 | | ■ 著しい危害のおそれのある土地の区域 | ■ 土石等の堆積高が3mを超える範囲 |

急傾斜地の崩壊区域調査

様式3-1 危害のおそれのある土地、著しい危害のおそれのある土地の設定図

調査年度 2025年度

急傾斜地の位置 箇所番号 205BN5059 箇所名 中野A 所在地 花巻市下シ沢中野



- 凡例**
- 上端
 - 横断測線
 - 危害のおそれのある土地の区域
 - 土石等の移動による力が100kN/m²を超える範囲
 - ▲ 下端
 - 著しい危害のおそれのある土地の区域
 - 土石等の堆積高が3mを超える範囲

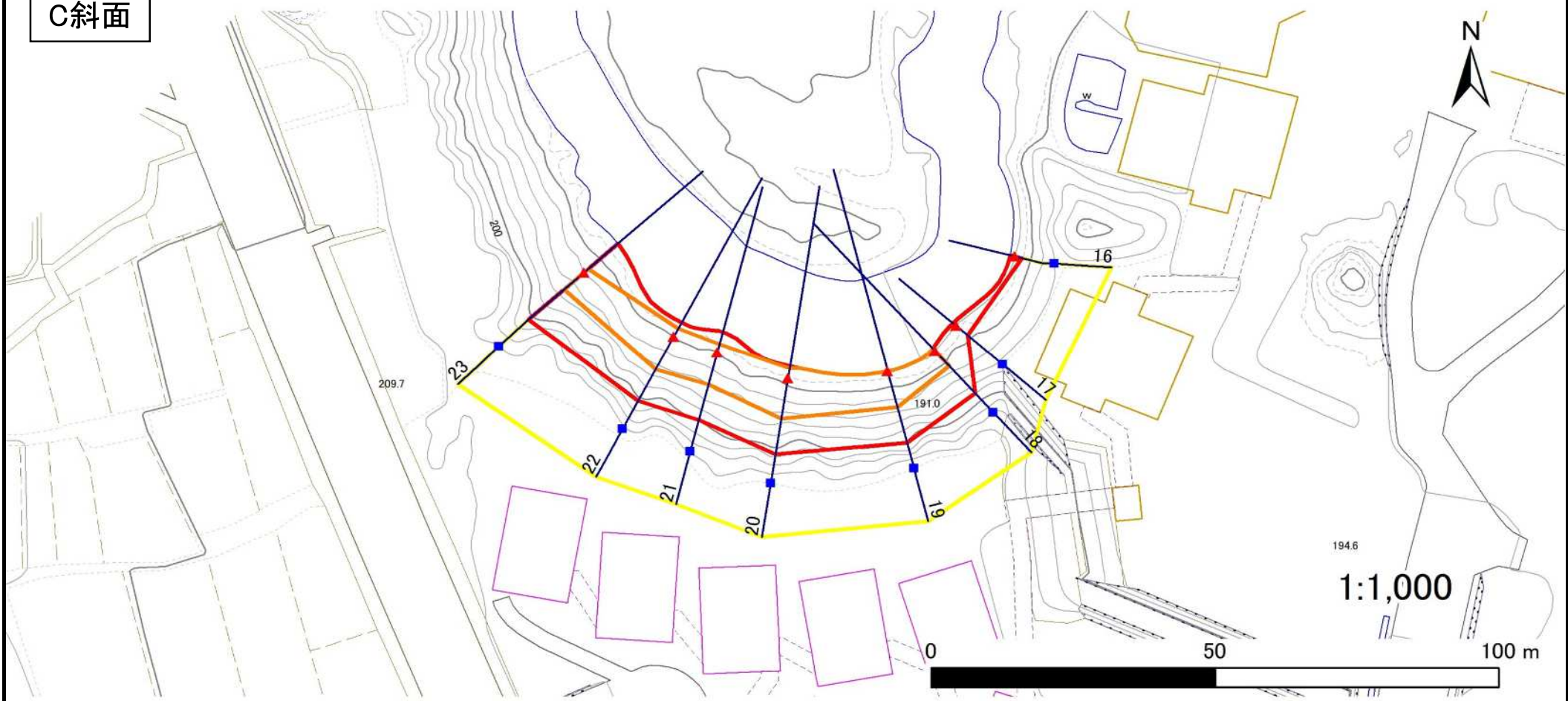
急傾斜地の崩壊区域調査

様式3-1 危害のおそれのある土地、著しい危害のおそれのある土地の設定図

調査年度 2025年度

急傾斜地の位置	箇所番号	205BN5059	箇所名	中野A	所在地	花巻市下シ沢中野
---------	------	-----------	-----	-----	-----	----------

C斜面



- | | | | | |
|----|------|--------|---------------------|--|
| 凡例 | ■ 上端 | — 横断測線 | — 危害のおそれのある土地の区域 | — 土石等の移動による力が100kN/m ² を超える範囲 |
| | ▲ 下端 | | — 著しい危害のおそれのある土地の区域 | — 土石等の堆積高が3mを超える範囲 |

急傾斜地の崩壊区域調書

様式3-2 建築物に作用すると想定される衝撃に関する事項(1/2)

調査年度

2025年度

急傾斜地の位置		箇所番号			箇所名			所在地								
		205BN5059			中野A			花巻市下沢中野								
横断 測線 番号	急傾斜地の下端に隣接する土地								急傾斜地内							
	土石等の移動の高さと力の大きさ				土石等の堆積高さとの大きさ				土石等の移動の高さと力の大きさ				土石等の堆積高さとの大きさ			
	区分	高さ (m)	下端からの距離 (m)	力の大きさ (kN/m ²)	区分	下端からの水平 距離(m)	高さ (m)	力の大きさ (kN/m ²)	区分	高さ (m)	上端からの比高 (m)	力の大きさ (kN/m ²)	区分	上端からの比高 (m)	高さ (m)	力の大きさ (kN/m ²)
1	100kN/m ² を超える	—	— ~ —	—	3mを超える	0.00 ~ 0.12	3.21	16.22	100kN/m ² を超える	—	— ~ —	—	3mを超える	5.00 ~ 5.00	3.21	16.22
	それ以外	1.00	0.00 ~ 1.07	11.63	それ以外	0.12 ~ 1.07	3.00	15.16	それ以外	1.00	5.00 ~ 5.00	11.63	それ以外	5.00 ~ 5.00	3.00	15.16
2	100kN/m ² を超える	—	— ~ —	—	3mを超える	0.00 ~ 0.05	3.08	15.56	100kN/m ² を超える	—	— ~ —	—	3mを超える	5.00 ~ 5.70	3.08	15.56
	それ以外	1.00	0.00 ~ 1.03	15.63	それ以外	0.05 ~ 1.03	3.00	15.16	それ以外	1.00	5.00 ~ 5.70	15.63	それ以外	5.00 ~ 5.00	3.00	15.16
3	100kN/m ² を超える	—	— ~ —	—	3mを超える	— ~ —	—	—	100kN/m ² を超える	—	— ~ —	—	3mを超える	— ~ —	—	—
	それ以外	1.00	0.00 ~ 1.00	15.89	それ以外	0.00 ~ 1.00	2.99	15.10	それ以外	1.00	5.00 ~ 5.00	15.89	それ以外	5.00 ~ 5.00	2.99	15.10
4	100kN/m ² を超える	—	— ~ —	—	3mを超える	— ~ —	—	—	100kN/m ² を超える	—	— ~ —	—	3mを超える	— ~ —	—	—
	それ以外	1.00	0.00 ~ 3.32	42.26	それ以外	0.00 ~ 3.32	2.42	12.23	それ以外	1.00	5.00 ~ 6.40	42.26	それ以外	5.00 ~ 6.40	2.42	12.23
5	100kN/m ² を超える	—	— ~ —	—	3mを超える	— ~ —	—	—	100kN/m ² を超える	—	— ~ —	—	3mを超える	— ~ —	—	—
	それ以外	1.00	0.00 ~ 3.16	40.43	それ以外	0.00 ~ 3.16	2.51	12.69	それ以外	1.00	5.00 ~ 7.00	40.43	それ以外	5.00 ~ 7.00	2.51	12.69
6	100kN/m ² を超える	—	— ~ —	—	3mを超える	— ~ —	—	—	100kN/m ² を超える	—	— ~ —	—	3mを超える	— ~ —	—	—
	それ以外	1.00	0.00 ~ 3.17	40.56	それ以外	0.00 ~ 3.17	2.61	13.19	それ以外	1.00	5.00 ~ 8.30	40.56	それ以外	5.00 ~ 8.30	2.61	13.19
7	100kN/m ² を超える	—	— ~ —	—	3mを超える	— ~ —	—	—	100kN/m ² を超える	—	— ~ —	—	3mを超える	— ~ —	—	—
	それ以外	1.00	0.00 ~ 6.33	79.57	それ以外	0.00 ~ 6.33	2.68	13.53	それ以外	1.00	5.00 ~ 10.30	79.57	それ以外	5.00 ~ 10.30	2.68	13.53
8	100kN/m ² を超える	—	— ~ —	—	3mを超える	— ~ —	—	—	100kN/m ² を超える	—	— ~ —	—	3mを超える	— ~ —	—	—
	それ以外	1.00	0.00 ~ 6.36	79.93	それ以外	0.00 ~ 6.36	2.64	13.37	それ以外	1.00	5.00 ~ 10.00	79.93	それ以外	5.00 ~ 10.00	2.64	13.37
9	100kN/m ² を超える	—	— ~ —	—	3mを超える	— ~ —	—	—	100kN/m ² を超える	—	— ~ —	—	3mを超える	— ~ —	—	—
	それ以外	1.00	0.00 ~ 6.10	76.49	それ以外	0.00 ~ 6.10	2.71	13.70	それ以外	1.00	5.00 ~ 10.10	76.49	それ以外	5.00 ~ 10.10	2.71	13.70
10	100kN/m ² を超える	—	— ~ —	—	3mを超える	— ~ —	—	—	100kN/m ² を超える	—	— ~ —	—	3mを超える	— ~ —	—	—
	それ以外	1.00	0.00 ~ 6.19	77.65	それ以外	0.00 ~ 6.19	1.97	9.93	それ以外	1.00	5.00 ~ 7.90	77.65	それ以外	5.00 ~ 7.90	1.97	9.93
11	100kN/m ² を超える	—	— ~ —	—	3mを超える	— ~ —	—	—	100kN/m ² を超える	—	— ~ —	—	3mを超える	— ~ —	—	—
	それ以外	1.00	0.00 ~ 4.68	58.40	それ以外	0.00 ~ 0.00	1.63	8.22	それ以外	1.00	5.00 ~ 5.00	58.40	それ以外	5.00 ~ 5.00	1.63	8.22
12	100kN/m ² を超える	—	— ~ —	—	3mを超える	— ~ —	—	—	100kN/m ² を超える	—	— ~ —	—	3mを超える	— ~ —	—	—
	それ以外	1.00	0.00 ~ 5.04	62.79	それ以外	0.00 ~ 0.00	1.67	8.45	それ以外	1.00	5.00 ~ 5.40	62.79	それ以外	5.00 ~ 5.40	1.67	8.45
13	100kN/m ² を超える	—	— ~ —	—	3mを超える	— ~ —	—	—	100kN/m ² を超える	—	— ~ —	—	3mを超える	— ~ —	—	—
	それ以外	1.00	0.00 ~ 3.92	49.22	それ以外	0.00 ~ 3.92	2.36	11.94	それ以外	1.00	5.00 ~ 7.10	49.22	それ以外	5.00 ~ 7.10	2.36	11.94
14	100kN/m ² を超える	—	— ~ —	—	3mを超える	— ~ —	—	—	100kN/m ² を超える	—	— ~ —	—	3mを超える	— ~ —	—	—
	それ以外	1.00	0.00 ~ 4.03	50.51	それ以外	0.00 ~ 4.03	2.51	12.67	それ以外	1.00	5.00 ~ 9.30	50.51	それ以外	5.00 ~ 9.30	2.51	12.67
15	100kN/m ² を超える	—	— ~ —	—	3mを超える	— ~ —	—	—	100kN/m ² を超える	—	— ~ —	—	3mを超える	— ~ —	—	—
	それ以外	1.00	0.00 ~ 6.48	81.58	それ以外	0.00 ~ 6.48	1.96	9.88	それ以外	1.00	5.00 ~ 8.40	81.58	それ以外	5.00 ~ 8.40	1.96	9.88

急傾斜地の崩壊区域調書

様式3-2 建築物に作用すると想定される衝撃に関する事項(2/2)

調査年度

2025年度

急傾斜地の位置		205BN5059			箇所名		中野A		所在地		花巻市下シ沢中野					
横断 測線 番号	急傾斜地の下端に隣接する土地								急傾斜地内							
	土石等の移動の高さと力の大きさ				土石等の堆積高さとの大きさ				土石等の移動の高さと力の大きさ				土石等の堆積高さとの大きさ			
	区分	高さ (m)	下端からの距離 (m)	力の大きさ (kN/m ²)	区分	下端からの水平 距離(m)	高さ (m)	力の大きさ (kN/m ²)	区分	高さ (m)	上端からの比高 (m)	力の大きさ (kN/m ²)	区分	上端からの比高 (m)	高さ (m)	力の大きさ (kN/m ²)
16	100kN/m ² を超える	—	— ~ —	—	3mを超える	— ~ —	—	—	100kN/m ² を超える	—	— ~ —	—	3mを超える	— ~ —	—	—
	それ以外	1.00	0.00 ~ 5.39	67.21	それ以外	0.00 ~ 5.39	1.84	9.29	それ以外	1.00	5.00 ~ 6.00	67.21	それ以外	5.00 ~ 6.00	1.84	9.29
17	100kN/m ² を超える	—	— ~ —	—	3mを超える	— ~ —	—	—	100kN/m ² を超える	—	— ~ —	—	3mを超える	— ~ —	—	—
	それ以外	1.00	0.00 ~ 5.66	70.70	それ以外	0.00 ~ 0.00	1.60	8.09	それ以外	1.00	5.00 ~ 6.63	70.70	それ以外	5.00 ~ 6.63	1.60	8.09
18	100kN/m ² を超える	1.00	0.00 ~ 1.11	116.65	3mを超える	— ~ —	—	—	100kN/m ² を超える	1.00	12.14 ~ 16.00	116.65	3mを超える	— ~ —	—	—
	それ以外	1.00	1.11 ~ 8.89	100.00	それ以外	0.00 ~ 8.89	2.70	13.67	それ以外	1.00	5.00 ~ 12.14	100.00	それ以外	5.00 ~ 16.00	2.70	13.67
19	100kN/m ² を超える	1.00	0.00 ~ 1.81	127.84	3mを超える	— ~ —	—	—	100kN/m ² を超える	1.00	12.02 ~ 19.18	127.84	3mを超える	— ~ —	—	—
	それ以外	1.00	1.81 ~ 9.60	100.00	それ以外	0.00 ~ 9.60	2.69	13.60	それ以外	1.00	5.00 ~ 12.02	100.00	それ以外	5.00 ~ 19.18	2.69	13.60
20	100kN/m ² を超える	1.00	0.00 ~ 1.90	129.35	3mを超える	— ~ —	—	—	100kN/m ² を超える	1.00	11.03 ~ 17.93	129.35	3mを超える	— ~ —	—	—
	それ以外	1.00	1.90 ~ 9.69	100.00	それ以外	0.00 ~ 9.69	2.56	12.92	それ以外	1.00	5.00 ~ 11.03	100.00	それ以外	5.00 ~ 17.93	2.56	12.92
21	100kN/m ² を超える	1.00	0.00 ~ 1.55	123.60	3mを超える	— ~ —	—	—	100kN/m ² を超える	1.00	10.64 ~ 15.73	123.60	3mを超える	— ~ —	—	—
	それ以外	1.00	1.55 ~ 9.33	100.00	それ以外	0.00 ~ 9.33	2.46	12.42	それ以外	1.00	5.00 ~ 10.64	100.00	それ以外	5.00 ~ 15.73	2.46	12.42
22	100kN/m ² を超える	1.00	0.00 ~ 1.71	126.18	3mを超える	— ~ —	—	—	100kN/m ² を超える	1.00	10.73 ~ 16.55	126.18	3mを超える	— ~ —	—	—
	それ以外	1.00	1.71 ~ 9.49	100.00	それ以外	0.00 ~ 9.49	2.49	12.58	それ以外	1.00	5.00 ~ 10.73	100.00	それ以外	5.00 ~ 16.55	2.49	12.58
23	100kN/m ² を超える	1.00	0.00 ~ 0.97	114.51	3mを超える	— ~ —	—	—	100kN/m ² を超える	1.00	10.77 ~ 14.00	114.51	3mを超える	— ~ —	—	—
	それ以外	1.00	0.97 ~ 8.75	100.00	それ以外	0.00 ~ 8.75	2.09	10.54	それ以外	1.00	5.00 ~ 10.77	100.00	それ以外	5.00 ~ 14.00	2.09	10.54
	100kN/m ² を超える		~		3mを超える	~			100kN/m ² を超える		~		3mを超える	~		
	それ以外		~		それ以外	~			それ以外		~		それ以外	~		
	100kN/m ² を超える		~		3mを超える	~			100kN/m ² を超える		~		3mを超える	~		
	それ以外		~		それ以外	~			それ以外		~		それ以外	~		
	100kN/m ² を超える		~		3mを超える	~			100kN/m ² を超える		~		3mを超える	~		
	それ以外		~		それ以外	~			それ以外		~		それ以外	~		
	100kN/m ² を超える		~		3mを超える	~			100kN/m ² を超える		~		3mを超える	~		
	それ以外		~		それ以外	~			それ以外		~		それ以外	~		
	100kN/m ² を超える		~		3mを超える	~			100kN/m ² を超える		~		3mを超える	~		
	それ以外		~		それ以外	~			それ以外		~		それ以外	~		