

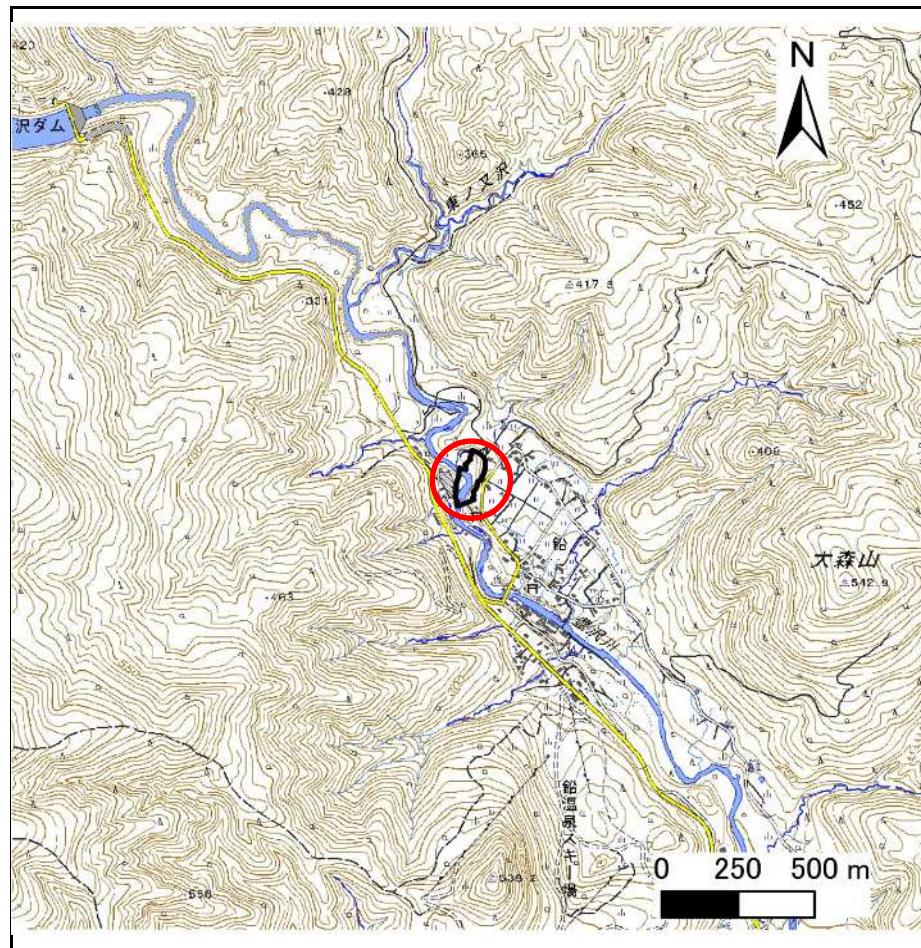
土砂災害防止に関する基礎調査(急傾斜地の崩壊)

表紙 概況、位置図

自然現象の種類	急傾斜地の崩壊
箇所番号	205BN5009-1
箇所名	西鉛C
所在地	花巻市鉛西鉛
調査機関	岩手県南広域振興局土木部花巻土木センター



位置図(S=1:200,000)



概況図(S=1:25,000)

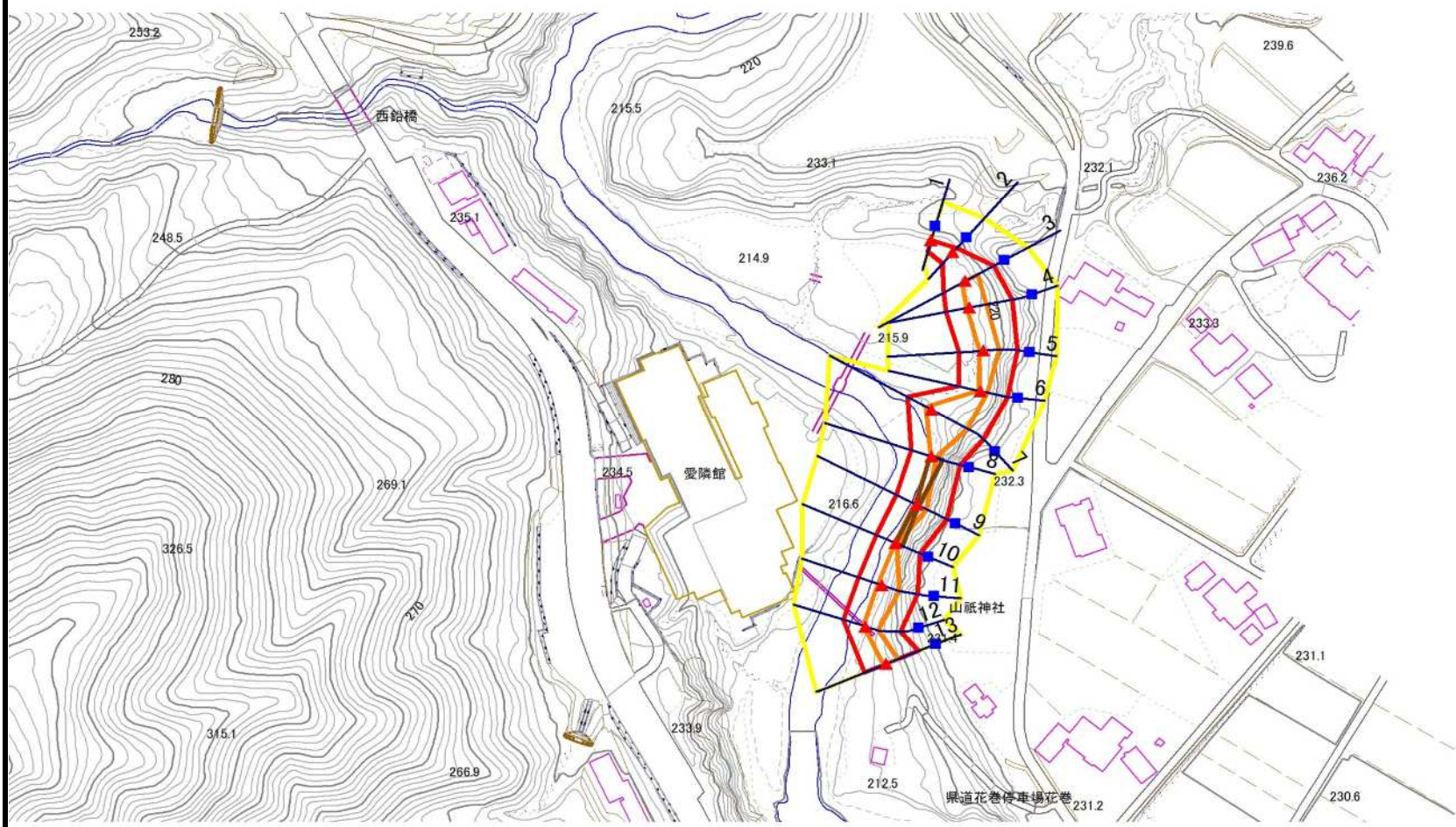
急傾斜地の崩壊区域調査

様式3-1 危害のおそれのある土地、著しい危害のおそれのある土地の設定図

調査年度

2025年度

急傾斜地の位置 箇所番号 205BN5009-1 箇所名 西鉛C 所在地 花巻市鉛西鉛



凡例

- 上端
- 横断測線
- 危害のおそれのある土地の区域
- 土石等の移動による力が100kN/m²を超える範囲
- ▲ 下端
- 著しい危害のおそれのある土地の区域
- 土石等の堆積高が3mを超える範囲

急傾斜地の崩壊区域調査

様式3-2 建築物に作用すると想定される衝撃に関する事項(1/1)

調査年度	2025年度
------	--------

急傾斜地の位置		205BN5009-1			箇所名				西鈴C		所在地		花巻市鈴西鈴			
横断 測線 番号	急傾斜地の下端に隣接する土地								急傾斜地内							
	土石等の移動の高さと力の大きさ				土石等の堆積高さとの大きさ				土石等の移動の高さと力の大きさ				土石等の堆積高さとの大きさ			
	区分	高さ (m)	下端からの距離 (m)	力の大きさ (kN/m ²)	区分	下端からの水平 距離(m)	高さ (m)	力の大きさ (kN/m ²)	区分	高さ (m)	上端からの比高 (m)	力の大きさ (kN/m ²)	区分	上端からの比高 (m)	高さ (m)	力の大きさ (kN/m ²)
1	100kN/m ² を超える	—	— ~ —	—	3mを超える	— ~ —	—	—	100kN/m ² を超える	—	— ~ —	—	3mを超える	— ~ —	—	—
	それ以外	1.00	0.00 ~ 4.59	57.21	それ以外	0.00 ~ 4.59	1.88	9.52	それ以外	1.00	5.00 ~ 5.00	57.21	それ以外	5.00 ~ 5.00	1.88	9.52
2	100kN/m ² を超える	—	— ~ —	—	3mを超える	— ~ —	—	—	100kN/m ² を超える	—	— ~ —	—	3mを超える	— ~ —	—	—
	それ以外	1.00	0.00 ~ 5.88	73.61	それ以外	0.00 ~ 5.88	1.88	9.48	それ以外	1.00	5.00 ~ 6.90	73.61	それ以外	5.00 ~ 6.90	1.88	9.48
3	100kN/m ² を超える	1.00	0.00 ~ 1.43	121.81	3mを超える	— ~ —	—	—	100kN/m ² を超える	1.00	12.83 ~ 18.60	121.81	3mを超える	— ~ —	—	—
	それ以外	1.00	1.43 ~ 9.22	100.00	それ以外	0.00 ~ 9.22	2.77	13.99	それ以外	1.00	5.00 ~ 12.83	100.00	それ以外	5.00 ~ 18.60	2.77	13.99
4	100kN/m ² を超える	1.00	0.00 ~ 1.06	115.89	3mを超える	— ~ —	—	—	100kN/m ² を超える	1.00	11.26 ~ 15.40	115.89	3mを超える	— ~ —	—	—
	それ以外	1.00	1.06 ~ 8.84	100.00	それ以外	0.00 ~ 8.84	2.19	11.09	それ以外	1.00	5.00 ~ 11.26	100.00	それ以外	5.00 ~ 15.40	2.19	11.09
5	100kN/m ² を超える	1.00	0.00 ~ 1.57	123.93	3mを超える	— ~ —	—	—	100kN/m ² を超える	1.00	12.07 ~ 18.00	123.93	3mを超える	— ~ —	—	—
	それ以外	1.00	1.57 ~ 9.35	100.00	それ以外	0.00 ~ 9.35	2.70	13.63	それ以外	1.00	5.00 ~ 12.07	100.00	それ以外	5.00 ~ 18.00	2.70	13.63
6	100kN/m ² を超える	1.00	0.00 ~ 0.75	111.13	3mを超える	— ~ —	—	—	100kN/m ² を超える	1.00	14.45 ~ 17.60	111.13	3mを超える	— ~ —	—	—
	それ以外	1.00	0.75 ~ 8.53	100.00	それ以外	0.00 ~ 8.53	2.88	14.58	それ以外	1.00	5.00 ~ 14.45	100.00	それ以外	5.00 ~ 17.60	2.88	14.58
7	100kN/m ² を超える	1.00	0.00 ~ 2.52	139.52	3mを超える	— ~ —	—	—	100kN/m ² を超える	1.00	10.54 ~ 21.90	139.52	3mを超える	— ~ —	—	—
	それ以外	1.00	2.52 ~ 10.31	100.00	それ以外	0.00 ~ 10.31	2.68	13.55	それ以外	1.00	5.00 ~ 10.54	100.00	それ以外	5.00 ~ 21.90	2.68	13.55
8	100kN/m ² を超える	1.00	0.00 ~ 0.41	106.04	3mを超える	0.00 ~ 0.59	3.50	17.71	100kN/m ² を超える	1.00	18.57 ~ 21.00	106.04	3mを超える	15.00 ~ 21.00	3.50	17.71
	それ以外	1.00	0.41 ~ 8.19	100.00	それ以外	0.59 ~ 8.19	3.00	15.16	それ以外	1.00	5.00 ~ 18.57	100.00	それ以外	5.00 ~ 15.00	3.00	15.16
9	100kN/m ² を超える	1.00	0.00 ~ 1.02	115.30	3mを超える	0.00 ~ 0.46	3.37	17.03	100kN/m ² を超える	1.00	15.74 ~ 20.99	115.30	3mを超える	20.00 ~ 20.99	3.37	17.03
	それ以外	1.00	1.02 ~ 8.80	100.00	それ以外	0.46 ~ 8.80	3.00	15.16	それ以外	1.00	5.00 ~ 15.74	100.00	それ以外	5.00 ~ 20.00	3.00	15.16
10	100kN/m ² を超える	1.00	0.00 ~ 0.15	102.23	3mを超える	0.00 ~ 0.07	3.06	15.46	100kN/m ² を超える	1.00	18.18 ~ 19.00	102.23	3mを超える	15.00 ~ 19.00	3.06	15.46
	それ以外	1.00	0.15 ~ 7.94	100.00	それ以外	0.07 ~ 7.94	3.00	15.16	それ以外	1.00	5.00 ~ 18.18	100.00	それ以外	5.00 ~ 15.00	3.00	15.16
11	100kN/m ² を超える	1.00	0.00 ~ 1.59	124.35	3mを超える	— ~ —	—	—	100kN/m ² を超える	1.00	10.55 ~ 15.90	124.35	3mを超える	— ~ —	—	—
	それ以外	1.00	1.59 ~ 9.38	100.00	それ以外	0.00 ~ 9.38	2.41	12.17	それ以外	1.00	5.00 ~ 10.55	100.00	それ以外	5.00 ~ 15.90	2.41	12.17
12	100kN/m ² を超える	1.00	0.00 ~ 1.00	115.07	3mを超える	— ~ —	—	—	100kN/m ² を超える	1.00	10.75 ~ 14.10	115.07	3mを超える	— ~ —	—	—
	それ以外	1.00	1.00 ~ 8.79	100.00	それ以外	0.00 ~ 8.79	2.09	10.56	それ以外	1.00	5.00 ~ 10.75	100.00	それ以外	5.00 ~ 14.10	2.09	10.56
13	100kN/m ² を超える	1.00	0.00 ~ 1.00	115.06	3mを超える	— ~ —	—	—	100kN/m ² を超える	1.00	10.75 ~ 14.10	115.06	3mを超える	— ~ —	—	—
	それ以外	1.00	1.00 ~ 8.79	100.00	それ以外	0.00 ~ 8.79	2.09	10.56	それ以外	1.00	5.00 ~ 10.75	100.00	それ以外	5.00 ~ 14.10	2.09	10.56
	100kN/m ² を超える		~		3mを超える	~			100kN/m ² を超える		~		3mを超える	~		
	それ以外		~		それ以外	~			それ以外		~		それ以外	~		
	100kN/m ² を超える		~		3mを超える	~			100kN/m ² を超える		~		3mを超える	~		
	それ以外		~		それ以外	~			それ以外		~		それ以外	~		