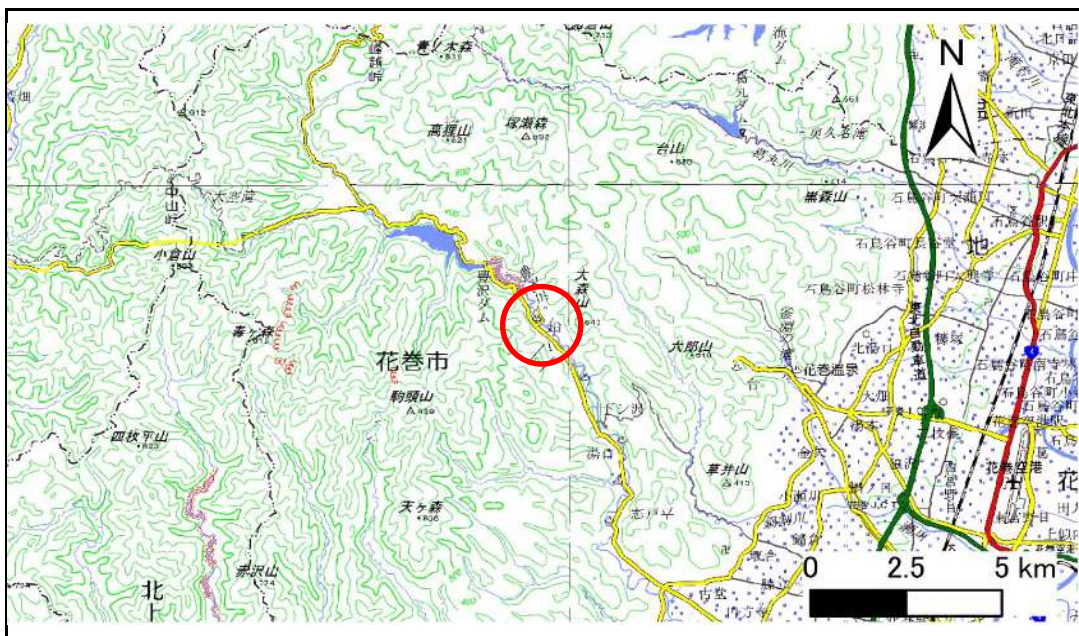


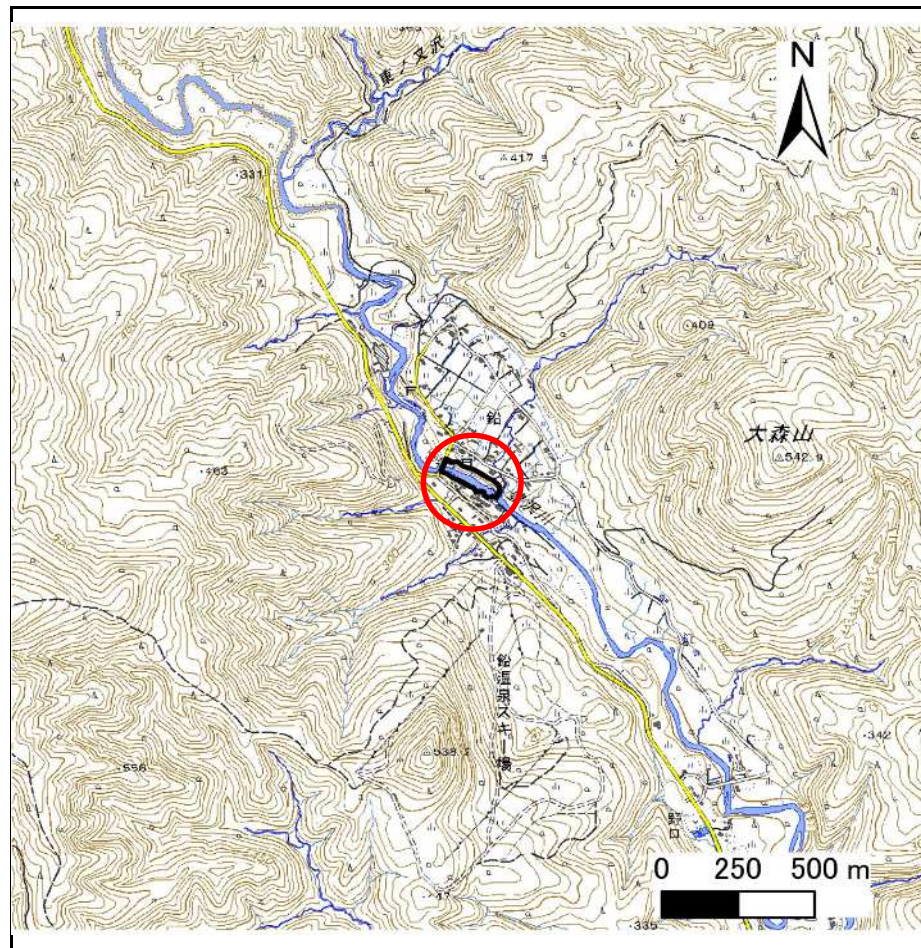
土砂災害防止に関する基礎調査(急傾斜地の崩壊)

表紙 概況、位置図

自然現象の種類	急傾斜地の崩壊
箇所番号	205AN5010
箇所名	前野A
所在地	花巻市鉛前野
調査機関	岩手県県南広域振興局土木部花巻土木センター



位置図(S=1:200,000)



概況図(S=1:25,000)

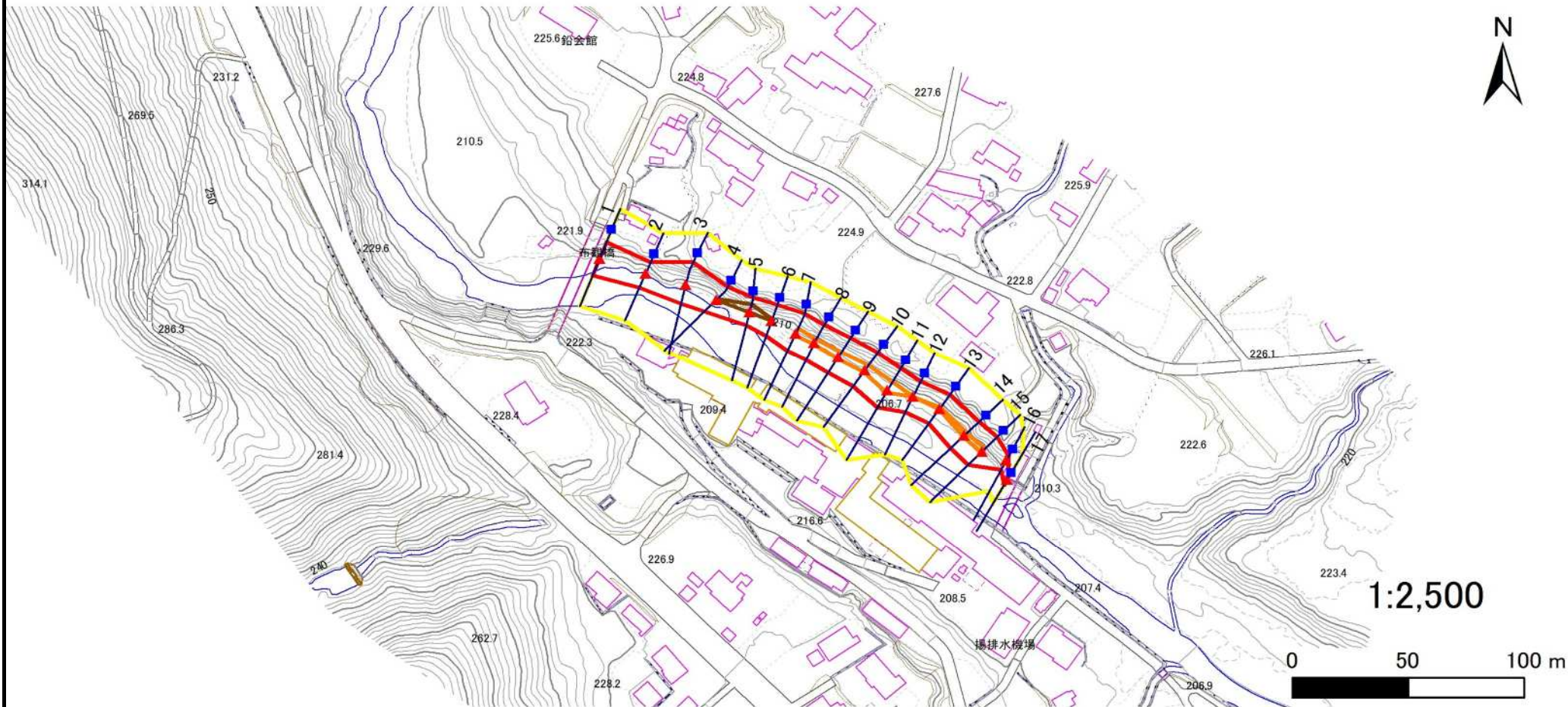
急傾斜地の崩壊区域調査

様式3-1 危害のおそれのある土地、著しい危害のおそれのある土地の設定図

調査年度

2025年度

急傾斜地の位置 箇所番号 205AN5010 箇所名 前野A 所在地 花巻市鉛前野



凡例

■ 上端
▲ 下端

— 横断測線

— 危害のおそれのある土地の区域

— 著しい危害のおそれのある土地の区域

— 土石等の移動による力が 100kN/m^2 を超える範囲

— 土石等の堆積高が 3m を超える範囲

急傾斜地の崩壊区域調査

様式3-2 建築物に作用すると想定される衝撃に関する事項(1/2)

調査年度

2025年度

急傾斜地の位置		205AN5010				箇所名		前野A		所在地		花巻市鉛前野				
横断 測線 番号	急傾斜地の下端に隣接する土地								急傾斜地内							
	土石等の移動の高さと力の大きさ				土石等の堆積高さとの大きさ				土石等の移動の高さと力の大きさ				土石等の堆積高さとの大きさ			
	区分	高さ (m)	下端からの距離 (m)	力の大きさ (kN/m ²)	区分	下端からの水平 距離(m)	高さ (m)	力の大きさ (kN/m ²)	区分	高さ (m)	上端からの比高 (m)	力の大きさ (kN/m ²)	区分	上端からの比高 (m)	高さ (m)	力の大きさ (kN/m ²)
1	100kN/m ² を超える	1.00	0.00 ~ 0.35	105.17	3mを超える	— ~ —	—	—	100kN/m ² を超える	1.00	10.58 ~ 11.52	105.17	3mを超える	— ~ —	—	—
	それ以外	1.00	0.35 ~ 8.14	100.00	それ以外	0.00 ~ 8.14	2.24	11.31	それ以外	1.00	5.00 ~ 10.58	100.00	それ以外	5.00 ~ 11.52	2.24	11.31
2	100kN/m ² を超える	—	— ~ —	—	3mを超える	— ~ —	—	—	100kN/m ² を超える	—	— ~ —	—	3mを超える	— ~ —	—	—
	それ以外	1.00	0.00 ~ 6.98	88.50	それ以外	0.00 ~ 6.98	2.63	13.30	それ以外	1.00	5.00 ~ 11.49	88.50	それ以外	5.00 ~ 11.49	2.63	13.30
3	100kN/m ² を超える	1.00	0.00 ~ 1.12	116.90	3mを超える	— ~ —	—	—	100kN/m ² を超える	1.00	12.10 ~ 16.00	116.90	3mを超える	— ~ —	—	—
	それ以外	1.00	1.12 ~ 8.91	100.00	それ以外	0.00 ~ 8.91	2.70	13.65	それ以外	1.00	5.00 ~ 12.10	100.00	それ以外	5.00 ~ 16.00	2.70	13.65
4	100kN/m ² を超える	—	— ~ —	—	3mを超える	0.00 ~ 0.08	3.07	15.52	100kN/m ² を超える	—	— ~ —	—	3mを超える	15.00 ~ 16.00	3.07	15.52
	それ以外	1.00	0.00 ~ 7.27	92.62	それ以外	0.08 ~ 7.27	3.00	15.16	それ以外	1.00	5.00 ~ 16.00	92.62	それ以外	5.00 ~ 15.00	3.00	15.16
5	100kN/m ² を超える	—	— ~ —	—	3mを超える	0.00 ~ 0.26	3.26	16.49	100kN/m ² を超える	—	— ~ —	—	3mを超える	10.00 ~ 16.00	3.26	16.49
	それ以外	1.00	0.00 ~ 6.28	78.91	それ以外	0.26 ~ 6.28	3.00	15.16	それ以外	1.00	5.00 ~ 16.00	78.91	それ以外	5.00 ~ 10.00	3.00	15.16
6	100kN/m ² を超える	—	— ~ —	—	3mを超える	0.00 ~ 0.08	3.07	15.52	100kN/m ² を超える	—	— ~ —	—	3mを超える	15.00 ~ 16.00	3.07	15.52
	それ以外	1.00	0.00 ~ 7.28	92.72	それ以外	0.08 ~ 7.28	3.00	15.16	それ以外	1.00	5.00 ~ 16.00	92.72	それ以外	5.00 ~ 15.00	3.00	15.16
7	100kN/m ² を超える	1.00	0.00 ~ 0.80	111.88	3mを超える	— ~ —	—	—	100kN/m ² を超える	1.00	13.47 ~ 16.51	111.88	3mを超える	— ~ —	—	—
	それ以外	1.00	0.80 ~ 8.58	100.00	それ以外	0.00 ~ 8.58	2.82	14.25	それ以外	1.00	5.00 ~ 13.47	100.00	それ以外	5.00 ~ 16.51	2.82	14.25
8	100kN/m ² を超える	1.00	0.00 ~ 0.57	108.41	3mを超える	— ~ —	—	—	100kN/m ² を超える	1.00	13.84 ~ 16.01	108.41	3mを超える	— ~ —	—	—
	それ以外	1.00	0.57 ~ 8.35	100.00	それ以外	0.00 ~ 8.35	2.85	14.38	それ以外	1.00	5.00 ~ 13.84	100.00	それ以外	5.00 ~ 16.01	2.85	14.38
9	100kN/m ² を超える	1.00	0.00 ~ 0.75	111.25	3mを超える	— ~ —	—	—	100kN/m ² を超える	1.00	13.97 ~ 17.00	111.25	3mを超える	— ~ —	—	—
	それ以外	1.00	0.75 ~ 8.54	100.00	それ以外	0.00 ~ 8.54	2.85	14.43	それ以外	1.00	5.00 ~ 13.97	100.00	それ以外	5.00 ~ 17.00	2.85	14.43
10	100kN/m ² を超える	1.00	0.00 ~ 0.86	112.94	3mを超える	— ~ —	—	—	100kN/m ² を超える	1.00	12.54 ~ 15.56	112.94	3mを超える	— ~ —	—	—
	それ以外	1.00	0.86 ~ 8.65	100.00	それ以外	0.00 ~ 8.65	2.74	13.86	それ以外	1.00	5.00 ~ 12.54	100.00	それ以外	5.00 ~ 15.56	2.74	13.86
11	100kN/m ² を超える	1.00	0.00 ~ 1.21	118.24	3mを超える	— ~ —	—	—	100kN/m ² を超える	1.00	13.17 ~ 18.00	118.24	3mを超える	— ~ —	—	—
	それ以外	1.00	1.21 ~ 8.99	100.00	それ以外	0.00 ~ 8.99	2.80	14.13	それ以外	1.00	5.00 ~ 13.17	100.00	それ以外	5.00 ~ 18.00	2.80	14.13
12	100kN/m ² を超える	1.00	0.00 ~ 0.01	100.20	3mを超える	— ~ —	—	—	100kN/m ² を超える	1.00	14.32 ~ 14.37	100.20	3mを超える	— ~ —	—	—
	それ以外	1.00	0.01 ~ 7.80	100.00	それ以外	0.00 ~ 7.80	2.65	13.38	それ以外	1.00	5.00 ~ 14.32	100.00	それ以外	5.00 ~ 14.37	2.65	13.38
13	100kN/m ² を超える	1.00	0.00 ~ 0.26	103.88	3mを超える	— ~ —	—	—	100kN/m ² を超える	1.00	13.11 ~ 14.00	103.88	3mを超える	— ~ —	—	—
	それ以外	1.00	0.26 ~ 8.05	100.00	それ以外	0.00 ~ 8.05	2.57	12.99	それ以外	1.00	5.00 ~ 13.11	100.00	それ以外	5.00 ~ 14.00	2.57	12.99
14	100kN/m ² を超える	1.00	0.00 ~ 0.48	107.12	3mを超える	— ~ —	—	—	100kN/m ² を超える	1.00	14.13 ~ 16.00	107.12	3mを超える	— ~ —	—	—
	それ以外	1.00	0.48 ~ 8.27	100.00	それ以外	0.00 ~ 8.27	2.86	14.48	それ以外	1.00	5.00 ~ 14.13	100.00	それ以外	5.00 ~ 16.00	2.86	14.48
15	100kN/m ² を超える	1.00	0.00 ~ 0.54	108.05	3mを超える	— ~ —	—	—	100kN/m ² を超える	1.00	13.89 ~ 15.97	108.05	3mを超える	— ~ —	—	—
	それ以外	1.00	0.54 ~ 8.33	100.00	それ以外	0.00 ~ 8.33	2.85	14.40	それ以外	1.00	5.00 ~ 13.89	100.00	それ以外	5.00 ~ 15.97	2.85	14.40

急傾斜地の崩壊区域調査

様式3-2 建築物に作用すると想定される衝撃に関する事項(2/2)

調査年度	2025年度
------	--------

急傾斜地の位置		205AN5010				箇所名		前野A		所在地		花巻市鉛前野				
横断 測線 番号	急傾斜地の下端に隣接する土地								急傾斜地内							
	土石等の移動の高さと力の大きさ				土石等の堆積高さとの大きさ				土石等の移動の高さと力の大きさ				土石等の堆積高さとの大きさ			
	区分	高さ (m)	下端からの距離 (m)	力の大きさ (kN/m ²)	区分	下端からの水平 距離(m)	高さ (m)	力の大きさ (kN/m ²)	区分	高さ (m)	上端からの比高 (m)	力の大きさ (kN/m ²)	区分	上端からの比高 (m)	高さ (m)	力の大きさ (kN/m ²)
16	100kN/m ² を超える	—	— ~ —	—	3mを超える	— ~ —	—	—	100kN/m ² を超える	—	— ~ —	—	3mを超える	— ~ —	—	—
	それ以外	1.00	0.00 ~ 4.91	61.23	それ以外	0.00 ~ 4.91	2.23	11.29	それ以外	1.00	5.00 ~ 7.80	61.23	それ以外	5.00 ~ 7.80	2.23	11.29
17	100kN/m ² を超える	—	— ~ —	—	3mを超える	— ~ —	—	—	100kN/m ² を超える	—	— ~ —	—	3mを超える	— ~ —	—	—
	それ以外	1.00	0.00 ~ 2.89	37.38	それ以外	0.00 ~ 2.89	2.50	12.62	それ以外	1.00	5.00 ~ 6.20	37.38	それ以外	5.00 ~ 6.20	2.50	12.62
	100kN/m ² を超える		~		3mを超える		~		100kN/m ² を超える		~		3mを超える		~	
	それ以外		~		それ以外		~		それ以外		~		それ以外		~	
	100kN/m ² を超える		~		3mを超える		~		100kN/m ² を超える		~		3mを超える		~	
	それ以外		~		それ以外		~		それ以外		~		それ以外		~	
	100kN/m ² を超える		~		3mを超える		~		100kN/m ² を超える		~		3mを超える		~	
	それ以外		~		それ以外		~		それ以外		~		それ以外		~	
	100kN/m ² を超える		~		3mを超える		~		100kN/m ² を超える		~		3mを超える		~	
	それ以外		~		それ以外		~		それ以外		~		それ以外		~	
	100kN/m ² を超える		~		3mを超える		~		100kN/m ² を超える		~		3mを超える		~	
	それ以外		~		それ以外		~		それ以外		~		それ以外		~	
	100kN/m ² を超える		~		3mを超える		~		100kN/m ² を超える		~		3mを超える		~	
	それ以外		~		それ以外		~		それ以外		~		それ以外		~	
	100kN/m ² を超える		~		3mを超える		~		100kN/m ² を超える		~		3mを超える		~	
	それ以外		~		それ以外		~		それ以外		~		それ以外		~	
	100kN/m ² を超える		~		3mを超える		~		100kN/m ² を超える		~		3mを超える		~	
	それ以外		~		それ以外		~		それ以外		~		それ以外		~	
	100kN/m ² を超える		~		3mを超える		~		100kN/m ² を超える		~		3mを超える		~	
	それ以外		~		それ以外		~		それ以外		~		それ以外		~	