

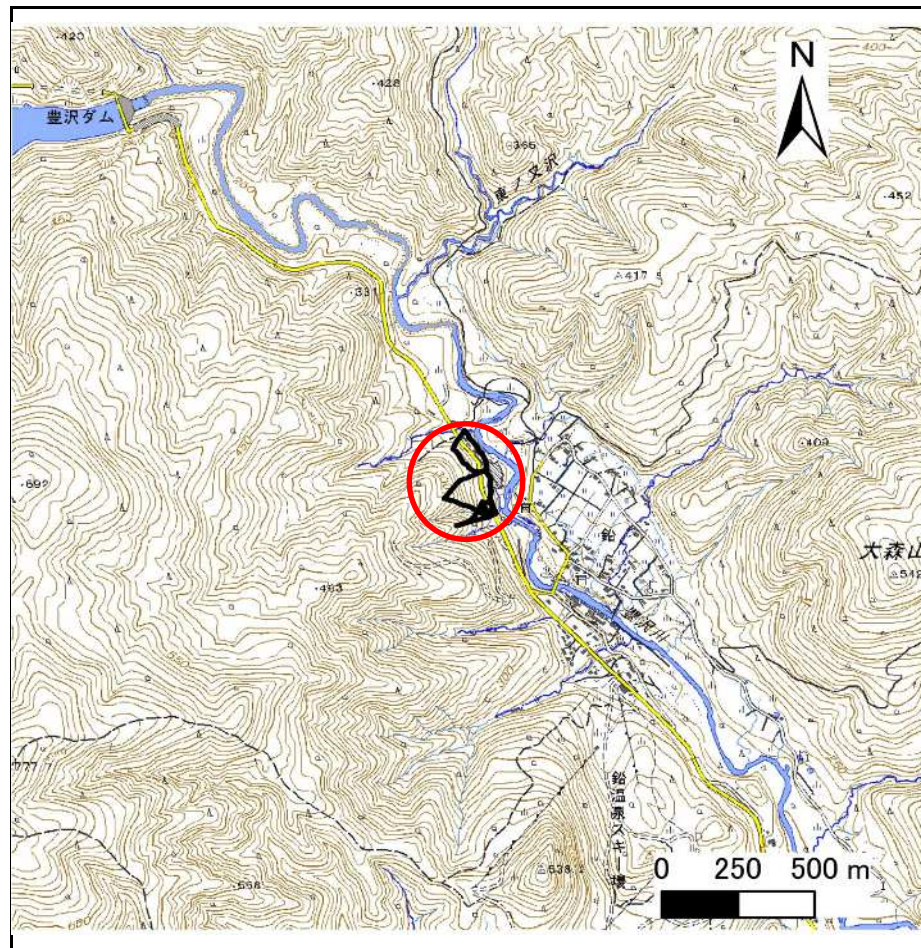
土砂災害防止に関する基礎調査(急傾斜地の崩壊)

表紙 概況、位置図

自然現象の種類	急傾斜地の崩壊
箇所番号	205AN5007
箇所名	西鉛A
所在地	花巻市鉛西鉛
調査機関	岩手県南広域振興局土木部花巻土木センター



位置図(S=1:200,000)



概況図(S=1:25,000)

急傾斜地の崩壊区域調書

様式3-1 危害のおそれのある土地、著しい危害のおそれのある土地の設定図

調査年度

2025年度

急傾斜地の位置

箇所番号

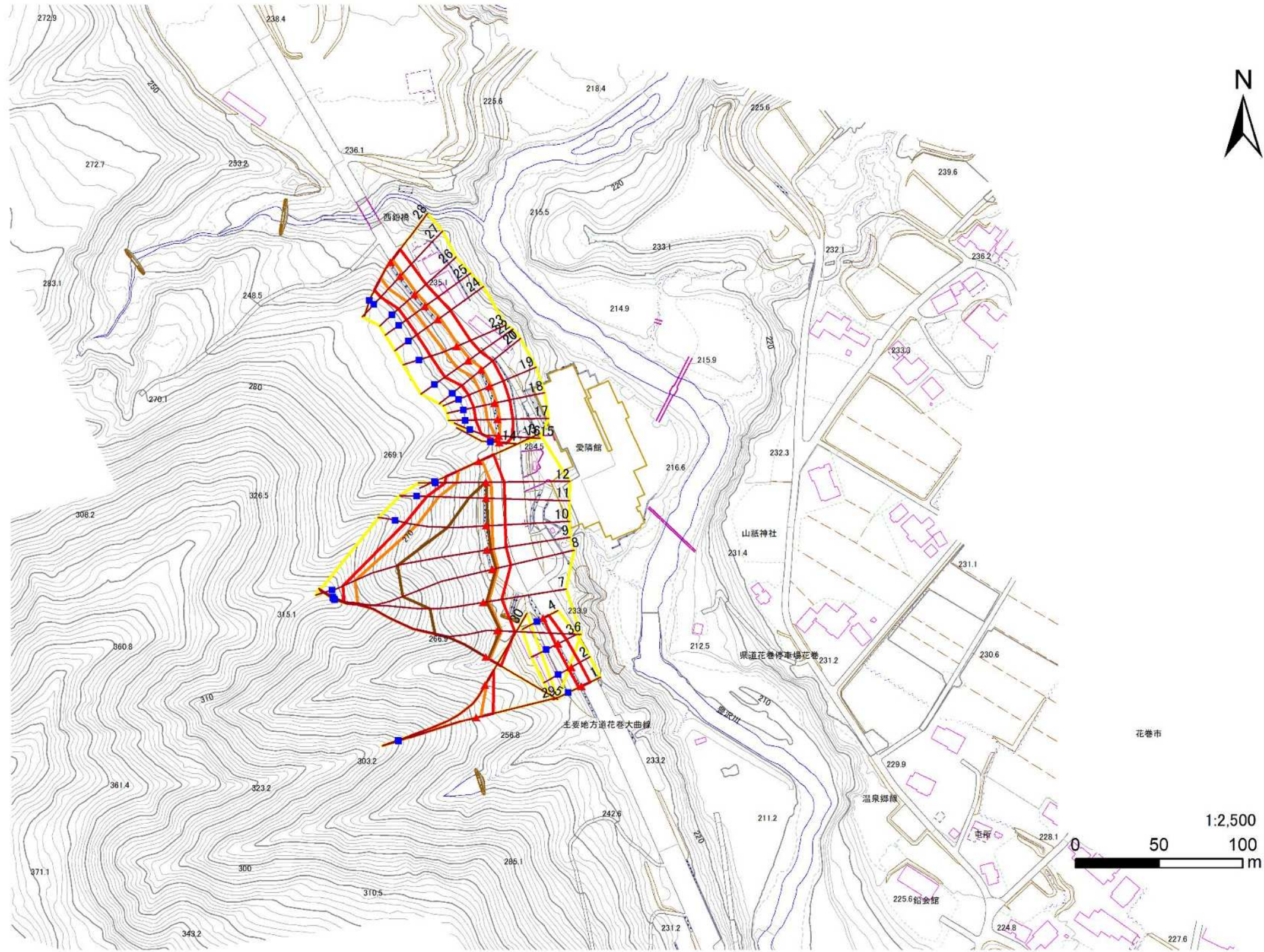
205AN5007

箇所名

西鈴A

所在地

花巻市鈴西鈴



- | 凡例 | | | |
|------|--------|---------------------|--|
| ■ 上端 | — 横断測線 | ■ 危害のおそれのある土地の区域 | ■ 土石等の移動による力が100kN/m ² を超える範囲 |
| ▲ 下端 | | ■ 著しい危害のおそれのある土地の区域 | ■ 土石等の堆積高が3mを超える範囲 |

急傾斜地の崩壊区域調査

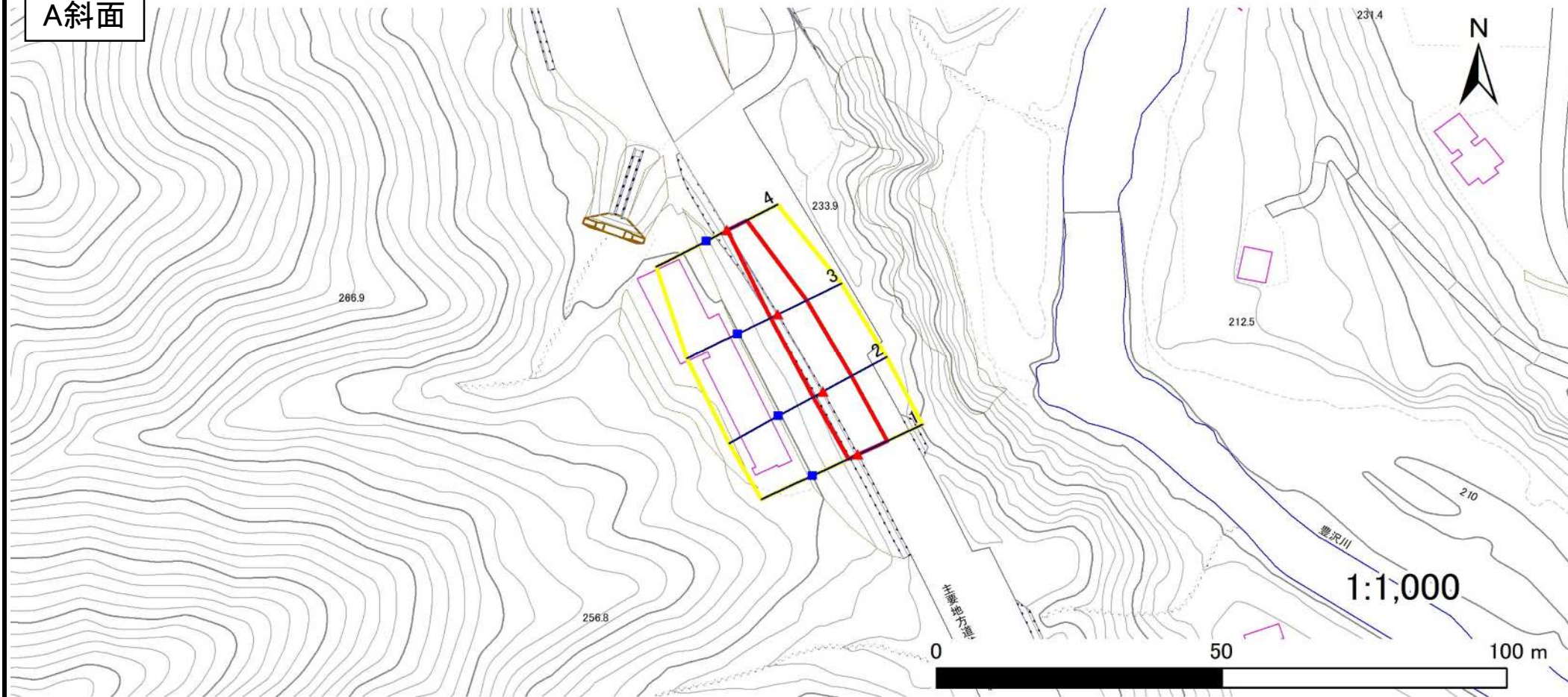
様式3-1 危害のおそれのある土地、著しい危害のおそれのある土地の設定図

調査年度

2025年度

急傾斜地の位置 箇所番号 205AN5007 箇所名 西鉛A 所在地 花巻市鉛西鉛

A斜面



凡例

■ 上端
▲ 下端

— 横断測線

■ 危害のおそれのある土地の区域
■ 著しい危害のおそれのある土地の区域

■ 土石等の移動による力が 100kN/m^2 を超える範囲
■ 土石等の堆積高が 3m を超える範囲

急傾斜地の崩壊区域調査

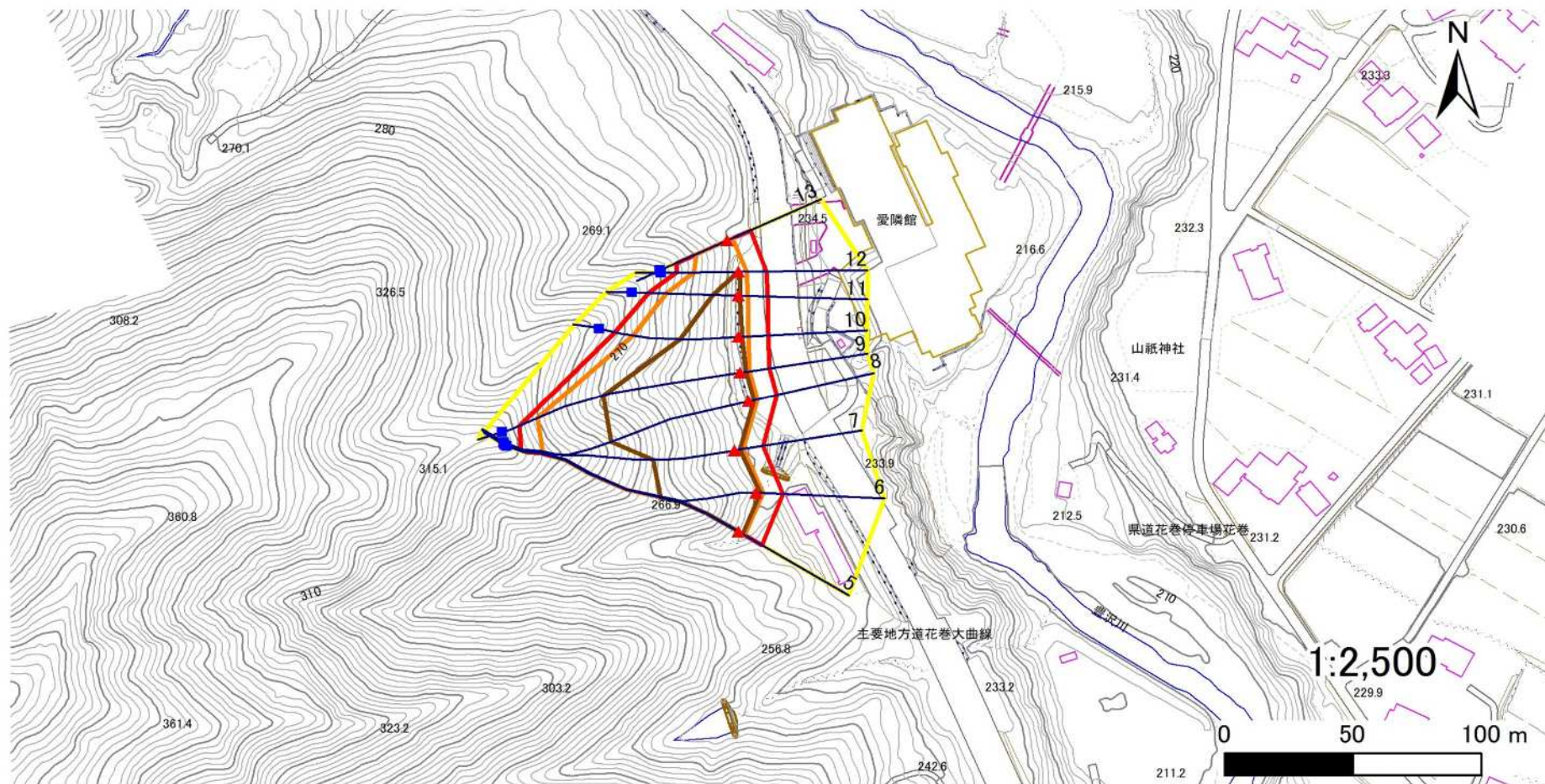
様式3-1 危害のおそれのある土地、著しい危害のおそれのある土地の設定図

調査年度

2025年度

急傾斜地の位置 箇所番号 205AN5007 箇所名 西鉛A 所在地 花巻市鉛西鉛

B斜面



凡例

- | | | | |
|------|--------|---------------------|--|
| ■ 上端 | — 横断測線 | ■ 危害のおそれのある土地の区域 | ■ 土石等の移動による力が100kN/m ² を超える範囲 |
| ▲ 下端 | | ■ 著しい危害のおそれのある土地の区域 | ■ 土石等の堆積高が3mを超える範囲 |

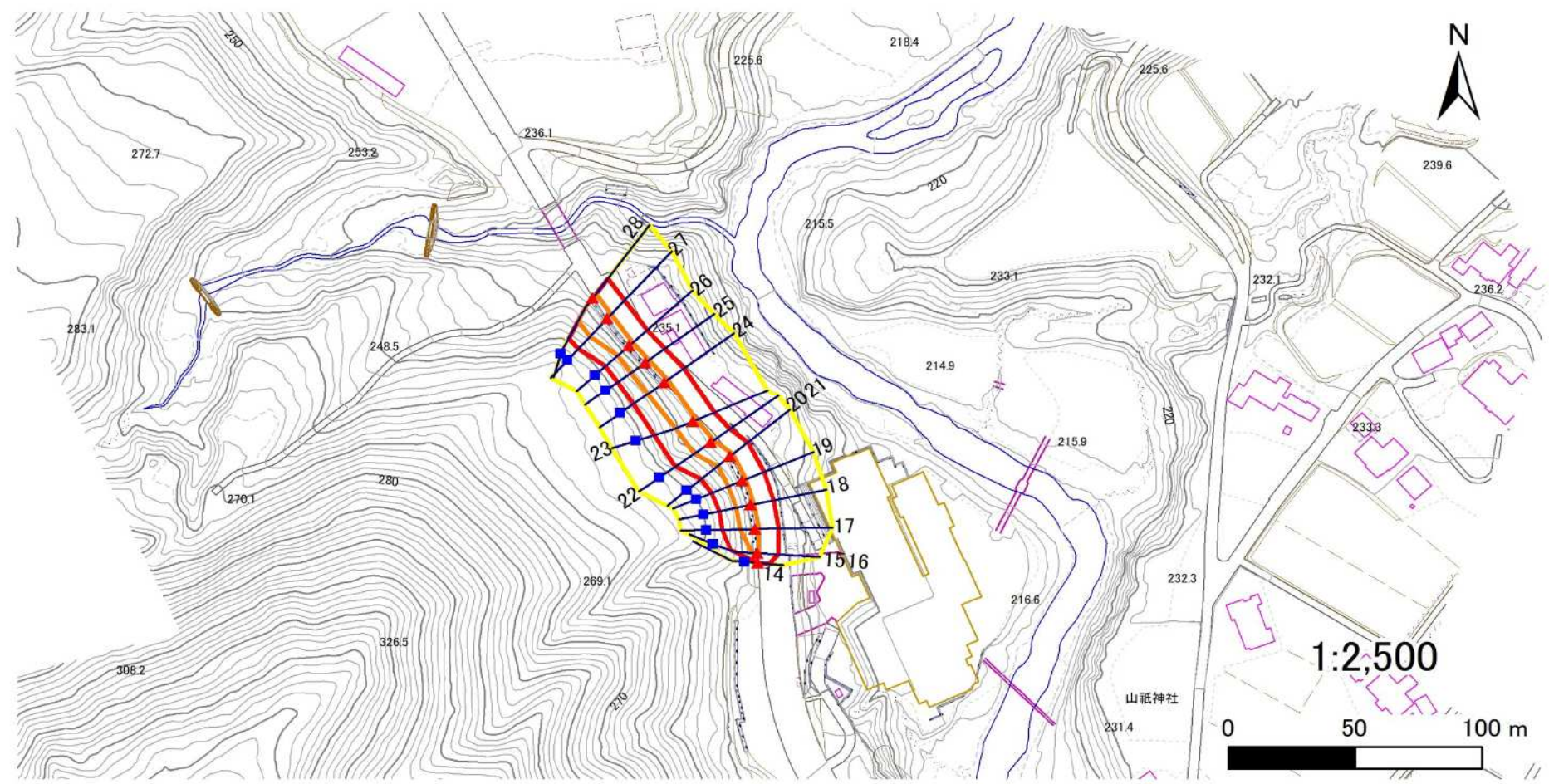
急傾斜地の崩壊区域調査

様式3-1 危害のおそれのある土地、著しい危害のおそれのある土地の設定図

調査年度 2025年度

急傾斜地の位置	箇所番号	205AN5007	箇所名	西鉛A	所在地	花巻市鉛西鉛
---------	------	-----------	-----	-----	-----	--------

C斜面



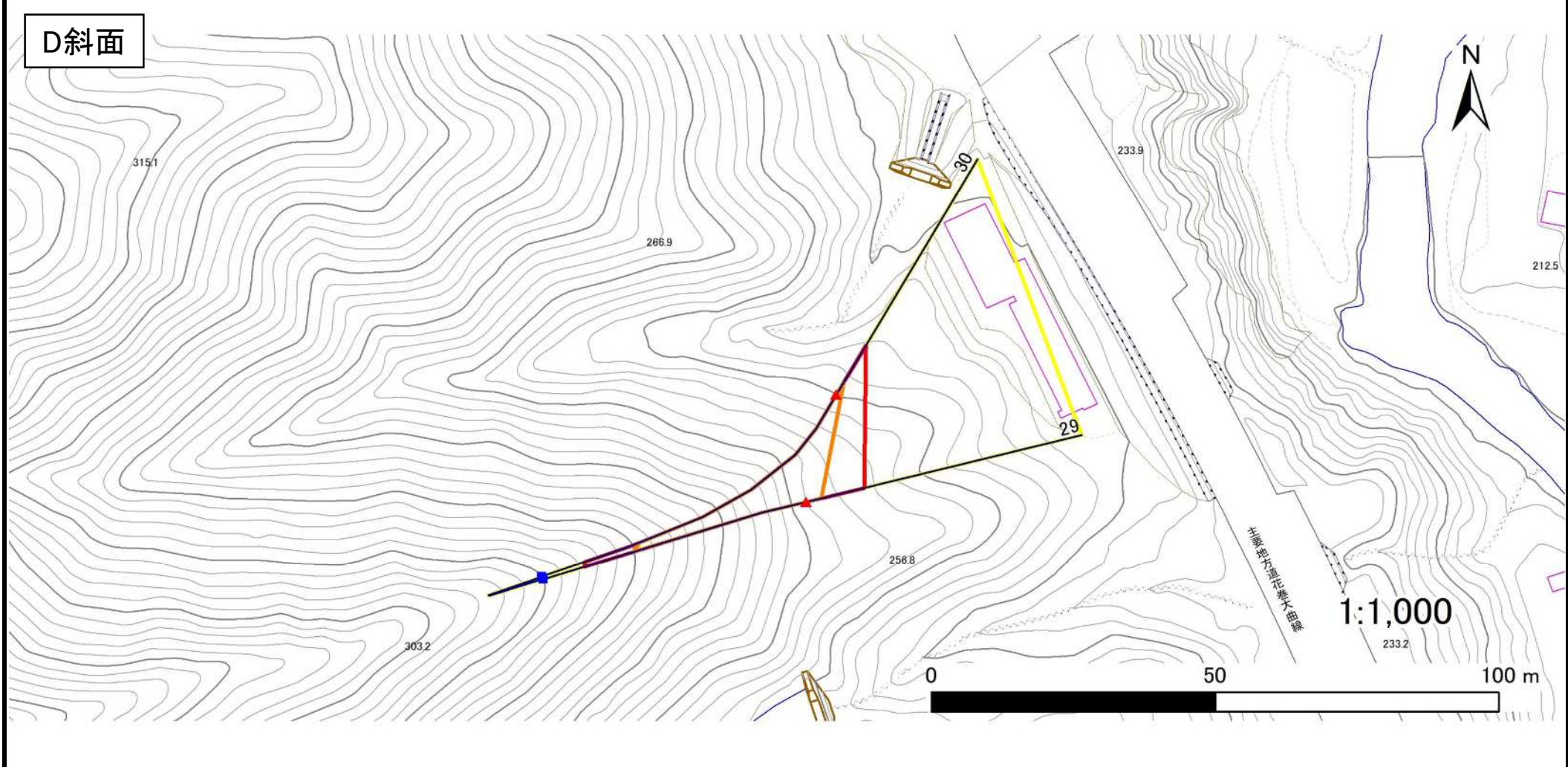
- | | | | | |
|----|------|--------|---------------------|--|
| 凡例 | ■ 上端 | — 横断測線 | ▭ 危害のおそれのある土地の区域 | ▭ 土石等の移動による力が100kN/m ² を超える範囲 |
| | ▲ 下端 | | ▭ 著しい危害のおそれのある土地の区域 | ▭ 土石等の堆積高が3mを超える範囲 |

急傾斜地の崩壊区域調査

様式3-1 危害のおそれのある土地、著しい危害のおそれのある土地の設定図

調査年度 2025年度

急傾斜地の位置	箇所番号	205AN5007	箇所名	西鉛A	所在地	花巻市鉛西鉛
---------	------	-----------	-----	-----	-----	--------



D斜面

凡例	■ 上端	— 横断測線	▭ 危害のおそれのある土地の区域	▨ 土石等の移動による力が100kN/m ² を超える範囲
	▲ 下端		▭ 著しい危害のおそれのある土地の区域	▨ 土石等の堆積高が3mを超える範囲

急傾斜地の崩壊区域調査

様式3-2 建築物に作用すると想定される衝撃に関する事項(1/2)

調査年度

2025年度

急傾斜地の位置		205AN5007				箇所名		西鉛A		所在地		花巻市鉛西鉛				
横断 測線 番号	急傾斜地の下端に隣接する土地								急傾斜地内							
	土石等の移動の高さと力の大きさ				土石等の堆積高さとの大きさ				土石等の移動の高さと力の大きさ				土石等の堆積高さとの大きさ			
	区分	高さ (m)	下端からの距離 (m)	力の大きさ (kN/m ²)	区分	下端からの水平 距離(m)	高さ (m)	力の大きさ (kN/m ²)	区分	高さ (m)	上端からの比高 (m)	力の大きさ (kN/m ²)	区分	上端からの比高 (m)	高さ (m)	力の大きさ (kN/m ²)
1	100kN/m ² を超える	—	— ~ —	—	3mを超える	— ~ —	—	—	100kN/m ² を超える	—	— ~ —	—	3mを超える	— ~ —	—	—
	それ以外	1.00	0.00 ~ 5.67	70.86	それ以外	0.00 ~ 0.00	1.72	8.67	それ以外	1.00	5.00 ~ 6.30	70.86	それ以外	5.00 ~ 6.30	1.72	8.67
2	100kN/m ² を超える	—	— ~ —	—	3mを超える	— ~ —	—	—	100kN/m ² を超える	—	— ~ —	—	3mを超える	— ~ —	—	—
	それ以外	1.00	0.00 ~ 5.73	71.64	それ以外	0.00 ~ 0.00	1.71	8.64	それ以外	1.00	5.00 ~ 6.40	71.64	それ以外	5.00 ~ 6.40	1.71	8.64
3	100kN/m ² を超える	—	— ~ —	—	3mを超える	— ~ —	—	—	100kN/m ² を超える	—	— ~ —	—	3mを超える	— ~ —	—	—
	それ以外	1.00	0.00 ~ 5.60	69.92	それ以外	0.00 ~ 0.00	1.77	8.97	それ以外	1.00	5.00 ~ 6.20	69.92	それ以外	5.00 ~ 6.20	1.77	8.97
4	100kN/m ² を超える	—	— ~ —	—	3mを超える	— ~ —	—	—	100kN/m ² を超える	—	— ~ —	—	3mを超える	— ~ —	—	—
	それ以外	1.00	0.00 ~ 3.82	48.01	それ以外	0.00 ~ 3.82	2.12	10.73	それ以外	1.00	5.00 ~ 5.00	48.01	それ以外	5.00 ~ 5.00	2.12	10.73
5	100kN/m ² を超える	1.00	0.00 ~ 2.69	142.40	3mを超える	0.00 ~ 1.71	3.69	18.65	100kN/m ² を超える	1.00	11.52 ~ 61.01	142.40	3mを超える	40.00 ~ 61.01	3.69	18.65
	それ以外	1.00	2.69 ~ 10.48	100.00	それ以外	1.71 ~ 10.48	3.00	15.16	それ以外	1.00	5.00 ~ 11.52	100.00	それ以外	5.00 ~ 40.00	3.00	15.16
6	100kN/m ² を超える	1.00	0.00 ~ 2.64	141.55	3mを超える	0.00 ~ 1.69	3.68	18.60	100kN/m ² を超える	1.00	11.60 ~ 63.41	141.55	3mを超える	40.00 ~ 63.41	3.68	18.60
	それ以外	1.00	2.64 ~ 10.43	100.00	それ以外	1.69 ~ 10.43	3.00	15.16	それ以外	1.00	5.00 ~ 11.60	100.00	それ以外	5.00 ~ 40.00	3.00	15.16
7	100kN/m ² を超える	1.00	0.00 ~ 3.24	151.79	3mを超える	0.00 ~ 1.94	3.83	19.35	100kN/m ² を超える	1.00	10.85 ~ 61.89	151.79	3mを超える	40.00 ~ 61.89	3.83	19.35
	それ以外	1.00	3.24 ~ 11.02	100.00	それ以外	1.94 ~ 11.02	3.00	15.16	それ以外	1.00	5.00 ~ 10.85	100.00	それ以外	5.00 ~ 40.00	3.00	15.16
8	100kN/m ² を超える	1.00	0.00 ~ 3.34	153.65	3mを超える	0.00 ~ 1.99	3.86	19.49	100kN/m ² を超える	1.00	10.76 ~ 68.89	153.65	3mを超える	30.00 ~ 68.89	3.86	19.49
	それ以外	1.00	3.34 ~ 11.13	100.00	それ以外	1.99 ~ 11.13	3.00	15.16	それ以外	1.00	5.00 ~ 10.76	100.00	それ以外	5.00 ~ 30.00	3.00	15.16
9	100kN/m ² を超える	1.00	0.00 ~ 3.50	156.43	3mを超える	0.00 ~ 2.06	3.91	19.75	100kN/m ² を超える	1.00	10.64 ~ 68.87	156.43	3mを超える	30.00 ~ 68.87	3.91	19.75
	それ以外	1.00	3.50 ~ 11.28	100.00	それ以外	2.06 ~ 11.28	3.00	15.16	それ以外	1.00	5.00 ~ 10.64	100.00	それ以外	5.00 ~ 30.00	3.00	15.16
10	100kN/m ² を超える	1.00	0.00 ~ 3.70	159.95	3mを超える	0.00 ~ 1.39	3.69	18.63	100kN/m ² を超える	1.00	10.53 ~ 42.96	159.95	3mを超える	25.00 ~ 42.96	3.69	18.63
	それ以外	1.00	3.70 ~ 11.48	100.00	それ以外	1.39 ~ 11.48	3.00	15.16	それ以外	1.00	5.00 ~ 10.53	100.00	それ以外	5.00 ~ 25.00	3.00	15.16
11	100kN/m ² を超える	1.00	0.00 ~ 3.46	155.66	3mを超える	0.00 ~ 0.38	3.20	16.19	100kN/m ² を超える	1.00	10.55 ~ 33.13	155.66	3mを超える	25.00 ~ 33.13	3.20	16.19
	それ以外	1.00	3.46 ~ 11.24	100.00	それ以外	0.38 ~ 11.24	3.00	15.16	それ以外	1.00	5.00 ~ 10.55	100.00	それ以外	5.00 ~ 25.00	3.00	15.16
12	100kN/m ² を超える	1.00	0.00 ~ 2.99	147.45	3mを超える	0.00 ~ 0.26	3.15	15.91	100kN/m ² を超える	1.00	10.62 ~ 25.23	147.45	3mを超える	25.00 ~ 25.23	3.15	15.91
	それ以外	1.00	2.99 ~ 10.77	100.00	それ以外	0.26 ~ 10.77	3.00	15.16	それ以外	1.00	5.00 ~ 10.62	100.00	それ以外	5.00 ~ 25.00	3.00	15.16
13	100kN/m ² を超える	1.00	0.00 ~ 2.06	131.84	3mを超える	— ~ —	—	—	100kN/m ² を超える	1.00	10.77 ~ 20.00	131.84	3mを超える	— ~ —	—	—
	それ以外	1.00	2.06 ~ 9.84	100.00	それ以外	0.00 ~ 9.84	2.58	13.05	それ以外	1.00	5.00 ~ 10.77	100.00	それ以外	5.00 ~ 20.00	2.58	13.05
14	100kN/m ² を超える	—	— ~ —	—	3mを超える	— ~ —	—	—	100kN/m ² を超える	—	— ~ —	—	3mを超える	— ~ —	—	—
	それ以外	1.00	0.00 ~ 4.52	56.34	それ以外	0.00 ~ 4.52	1.91	9.67	それ以外	1.00	5.00 ~ 5.00	56.34	それ以外	5.00 ~ 5.00	1.91	9.67
15	100kN/m ² を超える	1.00	0.00 ~ 0.48	107.08	3mを超える	— ~ —	—	—	100kN/m ² を超える	1.00	10.83 ~ 12.30	107.08	3mを超える	— ~ —	—	—
	それ以外	1.00	0.48 ~ 8.26	100.00	それ以外	0.00 ~ 8.26	2.07	10.49	それ以外	1.00	5.00 ~ 10.83	100.00	それ以外	5.00 ~ 12.30	2.07	10.49

急傾斜地の崩壊区域調査

様式3-2 建築物に作用すると想定される衝撃に関する事項(2/2)

調査年度

2025年度

急傾斜地の位置		205AN5007				箇所名		西鉛A		所在地		花巻市鉛西鉛				
横断 測線 番号	急傾斜地の下端に隣接する土地								急傾斜地内							
	土石等の移動の高さと力の大きさ				土石等の堆積高さとの大きさ				土石等の移動の高さと力の大きさ				土石等の堆積高さとの大きさ			
	区分	高さ (m)	下端からの距離 (m)	力の大きさ (kN/m ²)	区分	下端からの水平 距離(m)	高さ (m)	力の大きさ (kN/m ²)	区分	高さ (m)	上端からの比高 (m)	力の大きさ (kN/m ²)	区分	上端からの比高 (m)	高さ (m)	力の大きさ (kN/m ²)
16	100kN/m ² を超える	1.00	0.00 ~ 0.48	107.08	3mを超える	— ~ —	—	—	100kN/m ² を超える	1.00	10.83 ~ 12.30	107.08	3mを超える	— ~ —	—	—
	それ以外	1.00	0.48 ~ 8.26	100.00	それ以外	0.00 ~ 8.26	2.07	10.49	それ以外	1.00	5.00 ~ 10.83	100.00	それ以外	5.00 ~ 12.30	2.07	10.49
17	100kN/m ² を超える	1.00	0.00 ~ 1.45	122.02	3mを超える	— ~ —	—	—	100kN/m ² を超える	1.00	10.54 ~ 15.27	122.02	3mを超える	— ~ —	—	—
	それ以外	1.00	1.45 ~ 9.23	100.00	それ以外	0.00 ~ 9.23	2.21	11.16	それ以外	1.00	5.00 ~ 10.54	100.00	それ以外	5.00 ~ 15.27	2.21	11.16
18	100kN/m ² を超える	1.00	0.00 ~ 1.44	121.94	3mを超える	— ~ —	—	—	100kN/m ² を超える	1.00	10.56 ~ 15.24	121.94	3mを超える	— ~ —	—	—
	それ以外	1.00	1.44 ~ 9.23	100.00	それ以外	0.00 ~ 9.23	2.23	11.25	それ以外	1.00	5.00 ~ 10.56	100.00	それ以外	5.00 ~ 15.24	2.23	11.25
19	100kN/m ² を超える	1.00	0.00 ~ 1.42	121.53	3mを超える	— ~ —	—	—	100kN/m ² を超える	1.00	10.53 ~ 15.20	121.53	3mを超える	— ~ —	—	—
	それ以外	1.00	1.42 ~ 9.20	100.00	それ以外	0.00 ~ 9.20	2.18	11.03	それ以外	1.00	5.00 ~ 10.53	100.00	それ以外	5.00 ~ 15.20	2.18	11.03
20	100kN/m ² を超える	1.00	0.00 ~ 1.21	118.36	3mを超える	— ~ —	—	—	100kN/m ² を超える	1.00	10.81 ~ 15.16	118.36	3mを超える	— ~ —	—	—
	それ以外	1.00	1.21 ~ 9.00	100.00	それ以外	0.00 ~ 9.00	2.08	10.50	それ以外	1.00	5.00 ~ 10.81	100.00	それ以外	5.00 ~ 15.16	2.08	10.50
21	100kN/m ² を超える	1.00	0.00 ~ 1.21	118.36	3mを超える	— ~ —	—	—	100kN/m ² を超える	1.00	10.81 ~ 15.16	118.36	3mを超える	— ~ —	—	—
	それ以外	1.00	1.21 ~ 9.00	100.00	それ以外	0.00 ~ 9.00	2.26	11.41	それ以外	1.00	5.00 ~ 10.81	100.00	それ以外	5.00 ~ 15.16	2.26	11.41
22	100kN/m ² を超える	1.00	0.00 ~ 1.33	120.14	3mを超える	— ~ —	—	—	100kN/m ² を超える	1.00	11.05 ~ 16.34	120.14	3mを超える	— ~ —	—	—
	それ以外	1.00	1.33 ~ 9.11	100.00	それ以外	0.00 ~ 9.11	2.22	11.21	それ以外	1.00	5.00 ~ 11.05	100.00	それ以外	5.00 ~ 16.34	2.22	11.21
23	100kN/m ² を超える	1.00	0.00 ~ 1.32	120.06	3mを超える	— ~ —	—	—	100kN/m ² を超える	1.00	10.94 ~ 16.00	120.06	3mを超える	— ~ —	—	—
	それ以外	1.00	1.32 ~ 9.11	100.00	それ以外	0.00 ~ 9.11	2.24	11.30	それ以外	1.00	5.00 ~ 10.94	100.00	それ以外	5.00 ~ 16.00	2.24	11.30
24	100kN/m ² を超える	1.00	0.00 ~ 1.81	127.89	3mを超える	— ~ —	—	—	100kN/m ² を超える	1.00	10.53 ~ 16.98	127.89	3mを超える	— ~ —	—	—
	それ以外	1.00	1.81 ~ 9.60	100.00	それ以外	0.00 ~ 9.60	2.39	12.10	それ以外	1.00	5.00 ~ 10.53	100.00	それ以外	5.00 ~ 16.98	2.39	12.10
25	100kN/m ² を超える	1.00	0.00 ~ 1.77	127.25	3mを超える	— ~ —	—	—	100kN/m ² を超える	1.00	10.76 ~ 16.90	127.25	3mを超える	— ~ —	—	—
	それ以外	1.00	1.77 ~ 9.56	100.00	それ以外	0.00 ~ 9.56	2.50	12.62	それ以外	1.00	5.00 ~ 10.76	100.00	それ以外	5.00 ~ 16.90	2.50	12.62
26	100kN/m ² を超える	1.00	0.00 ~ 1.66	125.36	3mを超える	— ~ —	—	—	100kN/m ² を超える	1.00	11.09 ~ 16.82	125.36	3mを超える	— ~ —	—	—
	それ以外	1.00	1.66 ~ 9.44	100.00	それ以外	0.00 ~ 9.44	2.57	12.97	それ以外	1.00	5.00 ~ 11.09	100.00	それ以外	5.00 ~ 16.82	2.57	12.97
27	100kN/m ² を超える	1.00	0.00 ~ 2.14	133.20	3mを超える	— ~ —	—	—	100kN/m ² を超える	1.00	10.56 ~ 18.69	133.20	3mを超える	— ~ —	—	—
	それ以外	1.00	2.14 ~ 9.92	100.00	それ以外	0.00 ~ 9.92	2.42	12.22	それ以外	1.00	5.00 ~ 10.56	100.00	それ以外	5.00 ~ 18.69	2.42	12.22
28	100kN/m ² を超える	1.00	0.00 ~ 1.91	129.47	3mを超える	— ~ —	—	—	100kN/m ² を超える	1.00	10.70 ~ 18.60	129.47	3mを超える	— ~ —	—	—
	それ以外	1.00	1.91 ~ 9.70	100.00	それ以外	0.00 ~ 9.70	2.28	11.53	それ以外	1.00	5.00 ~ 10.70	100.00	それ以外	5.00 ~ 18.60	2.28	11.53
29	100kN/m ² を超える	1.00	0.00 ~ 2.72	142.97	3mを超える	— ~ —	—	—	100kN/m ² を超える	1.00	11.04 ~ 32.00	142.97	3mを超える	— ~ —	—	—
	それ以外	1.00	2.72 ~ 10.51	100.00	それ以外	0.00 ~ 10.51	2.95	14.92	それ以外	1.00	5.00 ~ 11.04	100.00	それ以外	5.00 ~ 32.00	2.95	14.92
30	100kN/m ² を超える	1.00	0.00 ~ 2.62	141.23	3mを超える	0.00 ~ 0.83	3.35	16.94	100kN/m ² を超える	1.00	11.45 ~ 40.00	141.23	3mを超える	40.00 ~ 40.00	3.35	16.94
	それ以外	1.00	2.62 ~ 10.41	100.00	それ以外	0.83 ~ 10.41	3.00	15.16	それ以外	1.00	5.00 ~ 11.45	100.00	それ以外	5.00 ~ 40.00	3.00	15.16