

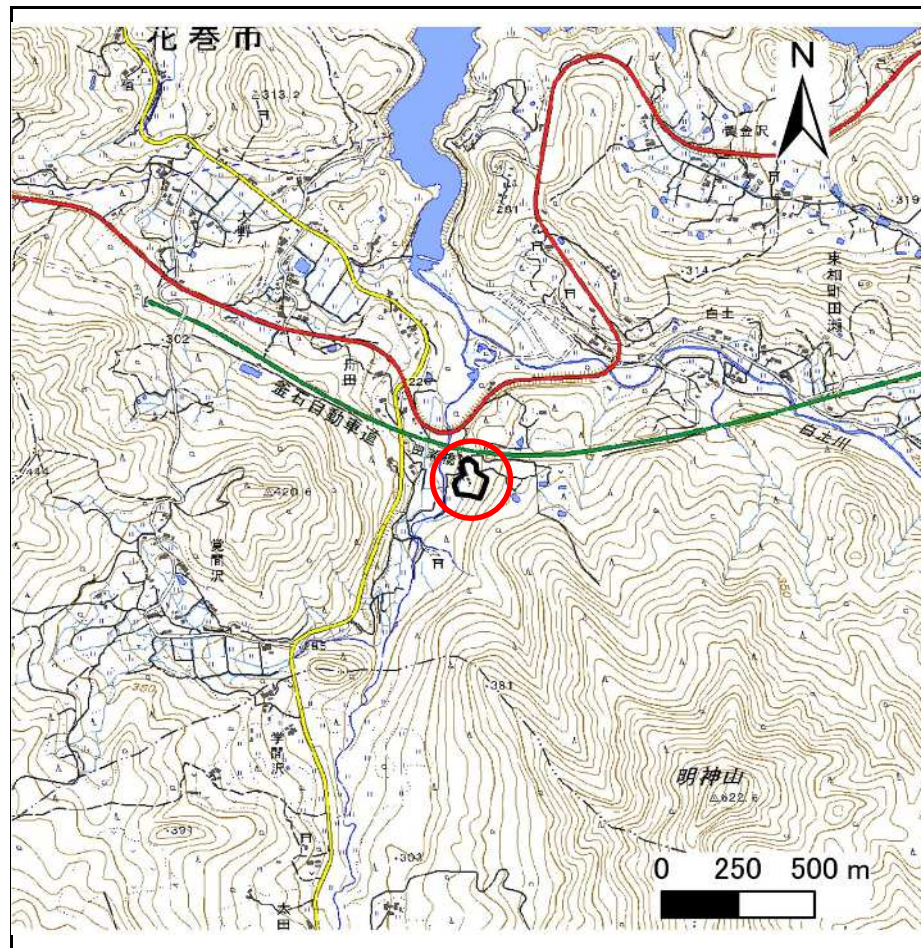
土砂災害防止に関する基礎調査(急傾斜地の崩壊)

表紙 概況、位置図

自然現象の種類	急傾斜地の崩壊
箇所番号	123BN0712
箇所名	田瀬24区A
所在地	花巻市東和町田瀬24区
調査機関	岩手県南広域振興局土木部花巻土木センター



位置図(S=1:200,000)



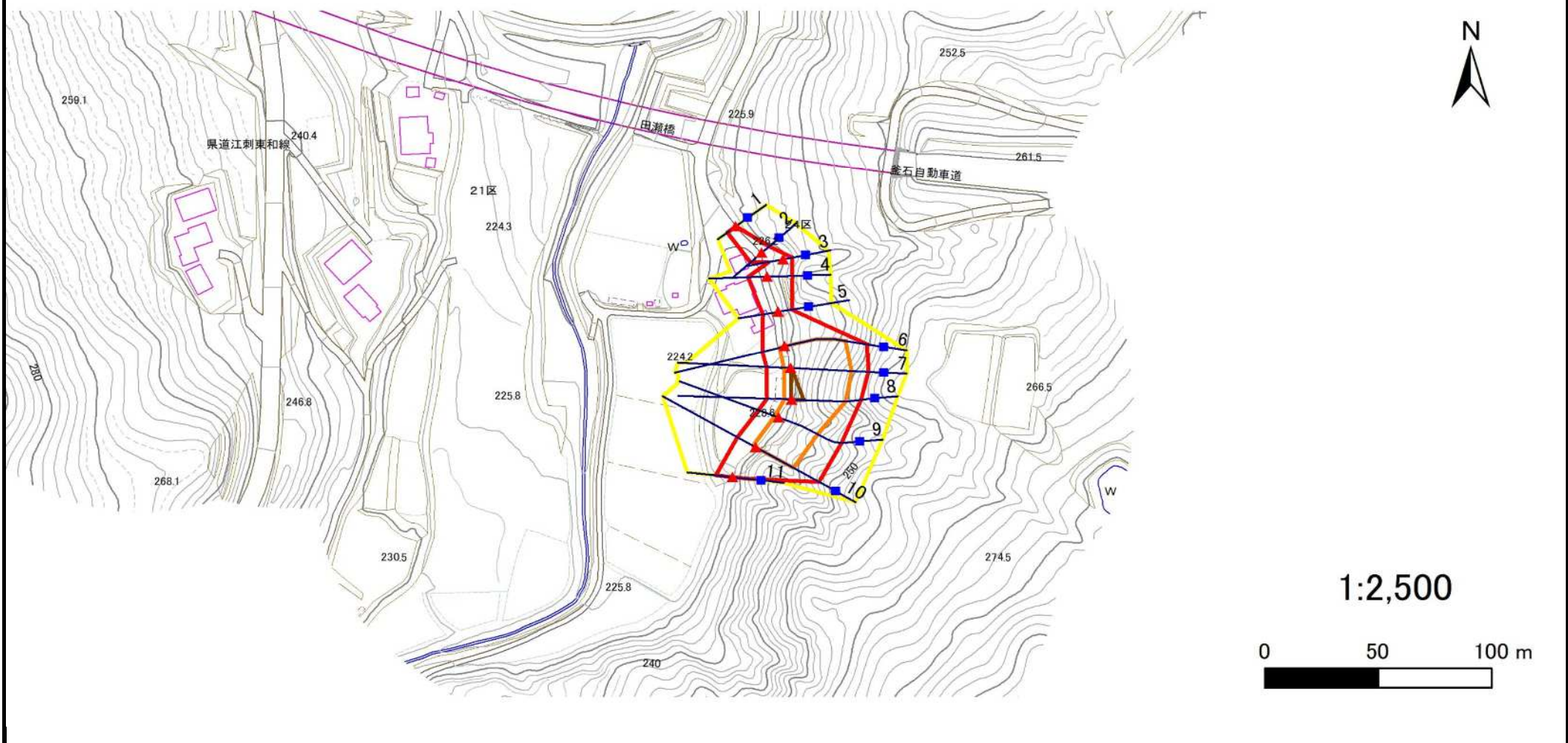
概況図(S=1:25,000)

急傾斜地の崩壊区域調査

様式3-1 危害のおそれのある土地、著しい危害のおそれのある土地の設定図

調査年度 2025年度

急傾斜地の位置	箇所番号	123BN0712	箇所名	田瀬24区A	所在地	花巻市東和町田瀬24区
---------	------	-----------	-----	--------	-----	-------------



凡例	■ 上端	— 横断測線	■ 危害のおそれのある土地の区域	■ 土石等の移動による力が100kN/m ² を超える範囲
	▲ 下端		■ 著しい危害のおそれのある土地の区域	■ 土石等の堆積高が3mを超える範囲

急傾斜地の崩壊区域調査書

様式3-2 建築物に作用すると想定される衝撃に関する事項(1/1)

調査年度	2025年度
------	--------

急傾斜地の位置		123BN0712			箇所名		田瀬24区A		所在地		花巻市東和町田瀬24区					
横断 測線 番号	急傾斜地の下端に隣接する土地								急傾斜地内							
	土石等の移動の高さと力の大きさ				土石等の堆積高さとの大きさ				土石等の移動の高さと力の大きさ				土石等の堆積高さとの大きさ			
	区分	高さ (m)	下端からの距離 (m)	力の大きさ (kN/m ²)	区分	下端からの水平 距離(m)	高さ (m)	力の大きさ (kN/m ²)	区分	高さ (m)	上端からの比高 (m)	力の大きさ (kN/m ²)	区分	上端からの比高 (m)	高さ (m)	力の大きさ (kN/m ²)
1	100kN/m ² を超える	—	— ~ —	—	3mを超える	— ~ —	—	—	100kN/m ² を超える	—	— ~ —	—	3mを超える	— ~ —	—	—
	それ以外	1.00	0.00 ~ 4.76	59.32	それ以外	0.00 ~ 0.00	1.77	8.94	それ以外	1.00	5.00 ~ 5.00	59.32	それ以外	5.00 ~ 5.00	1.77	8.94
2	100kN/m ² を超える	—	— ~ —	—	3mを超える	— ~ —	—	—	100kN/m ² を超える	—	— ~ —	—	3mを超える	— ~ —	—	—
	それ以外	1.00	0.00 ~ 6.88	87.12	それ以外	0.00 ~ 6.88	1.84	9.29	それ以外	1.00	5.00 ~ 8.60	87.12	それ以外	5.00 ~ 8.60	1.84	9.29
3	100kN/m ² を超える	—	— ~ —	—	3mを超える	— ~ —	—	—	100kN/m ² を超える	—	— ~ —	—	3mを超える	— ~ —	—	—
	それ以外	1.00	0.00 ~ 6.65	83.87	それ以外	0.00 ~ 0.00	1.78	8.97	それ以外	1.00	5.00 ~ 8.00	83.87	それ以外	5.00 ~ 8.00	1.78	8.97
4	100kN/m ² を超える	1.00	0.00 ~ 0.76	111.28	3mを超える	— ~ —	—	—	100kN/m ² を超える	1.00	10.61 ~ 12.90	111.28	3mを超える	— ~ —	—	—
	それ以外	1.00	0.76 ~ 8.54	100.00	それ以外	0.00 ~ 8.54	2.13	10.75	それ以外	1.00	5.00 ~ 10.61	100.00	それ以外	5.00 ~ 12.90	2.13	10.75
5	100kN/m ² を超える	—	— ~ —	—	3mを超える	— ~ —	—	—	100kN/m ² を超える	—	— ~ —	—	3mを超える	— ~ —	—	—
	それ以外	1.00	0.00 ~ 7.00	88.72	それ以外	0.00 ~ 0.00	1.65	8.36	それ以外	1.00	5.00 ~ 9.00	88.72	それ以外	5.00 ~ 9.00	1.65	8.36
6	100kN/m ² を超える	1.00	0.00 ~ 2.47	138.70	3mを超える	— ~ —	—	—	100kN/m ² を超える	1.00	11.20 ~ 28.64	138.70	3mを超える	— ~ —	—	—
	それ以外	1.00	2.47 ~ 10.26	100.00	それ以外	0.00 ~ 10.26	2.82	14.28	それ以外	1.00	5.00 ~ 11.20	100.00	それ以外	5.00 ~ 28.64	2.82	14.28
7	100kN/m ² を超える	1.00	0.00 ~ 3.10	149.42	3mを超える	0.00 ~ 0.18	3.09	15.62	100kN/m ² を超える	1.00	10.58 ~ 30.07	149.42	3mを超える	30.00 ~ 30.07	3.09	15.62
	それ以外	1.00	3.10 ~ 10.88	100.00	それ以外	0.18 ~ 10.88	3.00	15.16	それ以外	1.00	5.00 ~ 10.58	100.00	それ以外	5.00 ~ 30.00	3.00	15.16
8	100kN/m ² を超える	1.00	0.00 ~ 3.25	152.00	3mを超える	0.00 ~ 0.16	3.09	15.60	100kN/m ² を超える	1.00	10.54 ~ 29.28	152.00	3mを超える	25.00 ~ 29.28	3.09	15.60
	それ以外	1.00	3.25 ~ 11.03	100.00	それ以外	0.16 ~ 11.03	3.00	15.16	それ以外	1.00	5.00 ~ 10.54	100.00	それ以外	5.00 ~ 25.00	3.00	15.16
9	100kN/m ² を超える	1.00	0.00 ~ 1.77	127.13	3mを超える	— ~ —	—	—	100kN/m ² を超える	1.00	11.92 ~ 23.28	127.13	3mを超える	— ~ —	—	—
	それ以外	1.00	1.77 ~ 9.55	100.00	それ以外	0.00 ~ 9.55	2.44	12.33	それ以外	1.00	5.00 ~ 11.92	100.00	それ以外	5.00 ~ 23.28	2.44	12.33
10	100kN/m ² を超える	1.00	0.00 ~ 1.54	123.42	3mを超える	— ~ —	—	—	100kN/m ² を超える	1.00	12.57 ~ 23.63	123.42	3mを超える	— ~ —	—	—
	それ以外	1.00	1.54 ~ 9.32	100.00	それ以外	0.00 ~ 9.32	2.40	12.12	それ以外	1.00	5.00 ~ 12.57	100.00	それ以外	5.00 ~ 23.63	2.40	12.12
11	100kN/m ² を超える	—	— ~ —	—	3mを超える	— ~ —	—	—	100kN/m ² を超える	—	— ~ —	—	3mを超える	— ~ —	—	—
	それ以外	1.00	0.00 ~ 7.63	97.73	それ以外	0.00 ~ 7.63	2.23	11.28	それ以外	1.00	5.00 ~ 10.18	97.73	それ以外	5.00 ~ 10.18	2.23	11.28
	100kN/m ² を超える		~		3mを超える	~			100kN/m ² を超える		~		3mを超える	~		
	それ以外		~		それ以外	~			それ以外		~		それ以外	~		
	100kN/m ² を超える		~		3mを超える	~			100kN/m ² を超える		~		3mを超える	~		
	それ以外		~		それ以外	~			それ以外		~		それ以外	~		
	100kN/m ² を超える		~		3mを超える	~			100kN/m ² を超える		~		3mを超える	~		
	それ以外		~		それ以外	~			それ以外		~		それ以外	~		