

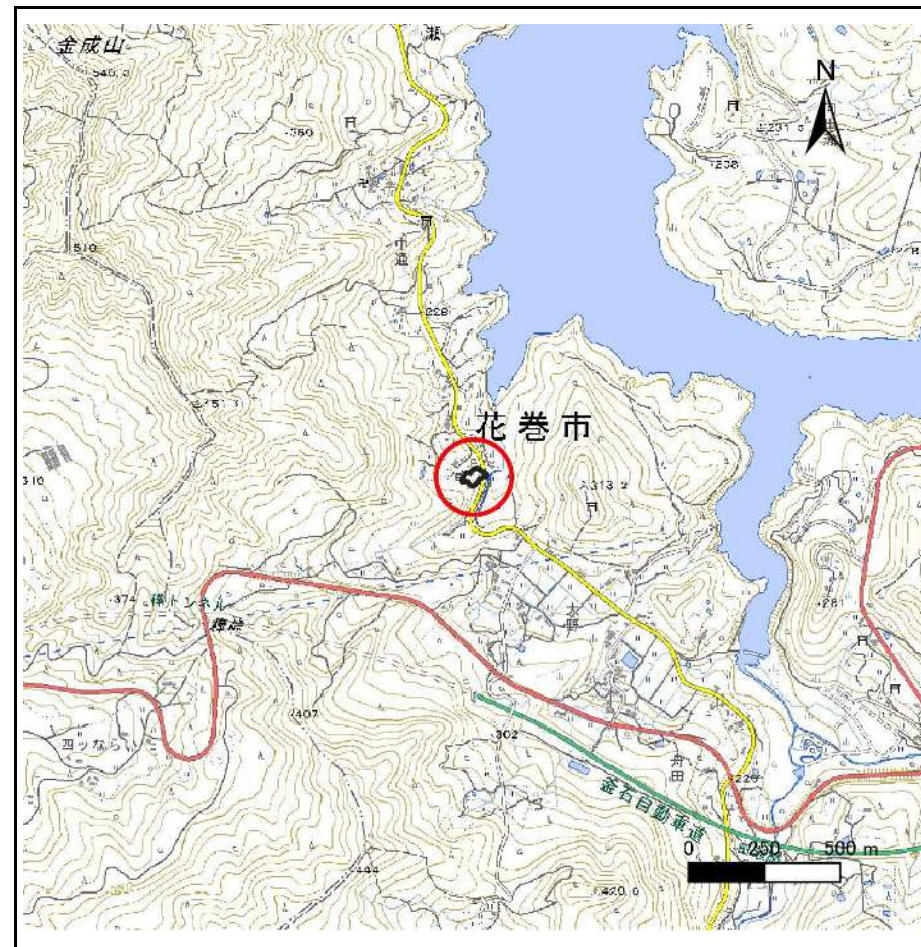
土砂災害防止に関する基礎調査(急傾斜地の崩壊)

表紙 概況、位置図

自然現象の種類	急傾斜地の崩壊
箇所番号	123BN0671-2
箇所名	田瀬17区
所在地	花巻市東和町田瀬17区
調査機関	岩手県南広域振興局土木部花巻土木センター



位置図(S=1:200,000)



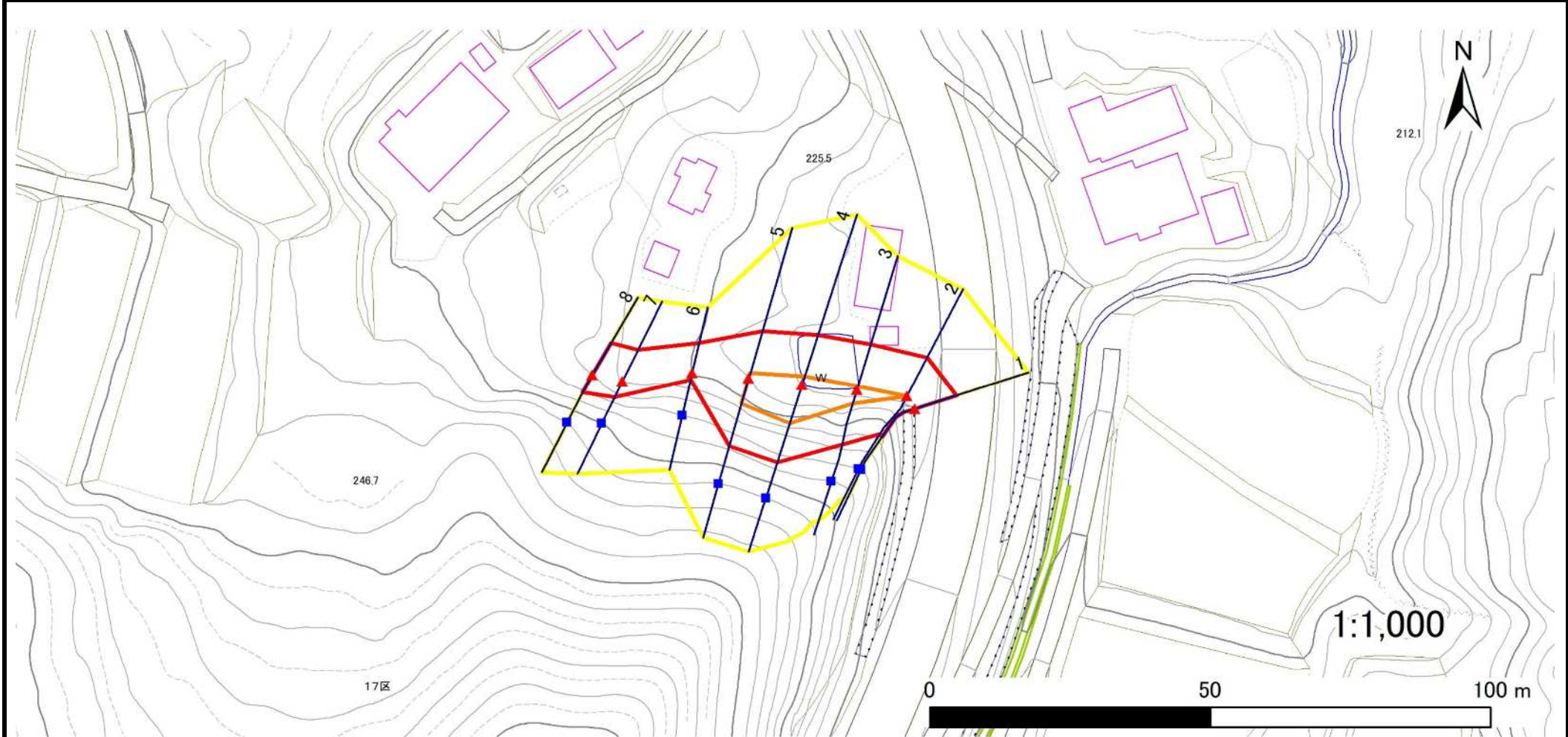
概況図(S=1:25,000)

急傾斜地の崩壊区域調査

様式3-1 危害のおそれのある土地、著しい危害のおそれのある土地の設定図

調査年度 2025年度

急傾斜地の位置 箇所番号 123BN0671-2 箇所名 田瀬17区 所在地 花巻市東和町田瀬17区



- | | | | | |
|----|------|--------|---------------------|--|
| 凡例 | ■ 上端 | — 横断測線 | ▭ 危害のおそれのある土地の区域 | ▭ 土石等の移動による力が100kN/m ² を超える範囲 |
| | ▲ 下端 | | ▭ 著しい危害のおそれのある土地の区域 | ▭ 土石等の堆積高が3mを超える範囲 |

急傾斜地の崩壊区域調査

様式3-2 建築物に作用すると想定される衝撃に関する事項(1/1)

調査年度	2025年度
------	--------

急傾斜地の位置		箇所番号 123BN0671-2			箇所名 田瀬17区				所在地 花巻市東和町田瀬17区							
横断 測線 番号	急傾斜地の下端に隣接する土地								急傾斜地内							
	土石等の移動の高さと力の大きさ				土石等の堆積高さとの大きさ				土石等の移動の高さと力の大きさ				土石等の堆積高さとの大きさ			
	区分	高さ (m)	下端からの距離 (m)	力の大きさ (kN/m ²)	区分	下端からの水平 距離(m)	高さ (m)	力の大きさ (kN/m ²)	区分	高さ (m)	上端からの比高 (m)	力の大きさ (kN/m ²)	区分	上端からの比高 (m)	高さ (m)	力の大きさ (kN/m ²)
1	100kN/m ² を超える	—	— ~ —	—	3mを超える	— ~ —	—	—	100kN/m ² を超える	—	— ~ —	—	3mを超える	— ~ —	—	—
	それ以外	1.00	0.00 ~ 7.76	99.57	それ以外	0.00 ~ 7.76	2.12	10.72	それ以外	1.00	5.00 ~ 10.60	99.57	それ以外	5.00 ~ 10.60	2.12	10.72
2	100kN/m ² を超える	1.00	0.00 ~ 0.00	100.04	3mを超える	— ~ —	—	—	100kN/m ² を超える	1.00	10.79 ~ 10.80	100.04	3mを超える	— ~ —	—	—
	それ以外	1.00	0.00 ~ 7.79	100.00	それ以外	0.00 ~ 7.79	2.10	10.60	それ以外	1.00	5.00 ~ 10.79	100.00	それ以外	5.00 ~ 10.80	2.10	10.60
3	100kN/m ² を超える	1.00	0.00 ~ 0.66	109.83	3mを超える	— ~ —	—	—	100kN/m ² を超える	1.00	10.57 ~ 12.51	109.83	3mを超える	— ~ —	—	—
	それ以外	1.00	0.66 ~ 8.45	100.00	それ以外	0.00 ~ 8.45	2.16	10.91	それ以外	1.00	5.00 ~ 10.57	100.00	それ以外	5.00 ~ 12.51	2.16	10.91
4	100kN/m ² を超える	1.00	0.00 ~ 1.58	124.06	3mを超える	— ~ —	—	—	100kN/m ² を超える	1.00	10.54 ~ 15.99	124.06	3mを超える	— ~ —	—	—
	それ以外	1.00	1.58 ~ 9.36	100.00	それ以外	0.00 ~ 9.36	2.33	11.76	それ以外	1.00	5.00 ~ 10.54	100.00	それ以外	5.00 ~ 15.99	2.33	11.76
5	100kN/m ² を超える	1.00	0.00 ~ 1.04	115.61	3mを超える	— ~ —	—	—	100kN/m ² を超える	1.00	10.64 ~ 14.00	115.61	3mを超える	— ~ —	—	—
	それ以外	1.00	1.04 ~ 8.82	100.00	それ以外	0.00 ~ 8.82	2.13	10.78	それ以外	1.00	5.00 ~ 10.64	100.00	それ以外	5.00 ~ 14.00	2.13	10.78
6	100kN/m ² を超える	—	— ~ —	—	3mを超える	— ~ —	—	—	100kN/m ² を超える	—	— ~ —	—	3mを超える	— ~ —	—	—
	それ以外	1.00	0.00 ~ 5.47	68.27	それ以外	0.00 ~ 0.00	1.73	8.73	それ以外	1.00	5.00 ~ 6.00	68.27	それ以外	5.00 ~ 6.00	1.73	8.73
7	100kN/m ² を超える	—	— ~ —	—	3mを超える	— ~ —	—	—	100kN/m ² を超える	—	— ~ —	—	3mを超える	— ~ —	—	—
	それ以外	1.00	0.00 ~ 6.31	79.30	それ以外	0.00 ~ 6.31	1.90	9.60	それ以外	1.00	5.00 ~ 8.00	79.30	それ以外	5.00 ~ 8.00	1.90	9.60
8	100kN/m ² を超える	—	— ~ —	—	3mを超える	— ~ —	—	—	100kN/m ² を超える	—	— ~ —	—	3mを超える	— ~ —	—	—
	それ以外	1.00	0.00 ~ 6.59	83.11	それ以外	0.00 ~ 6.59	1.79	9.03	それ以外	1.00	5.00 ~ 8.00	83.11	それ以外	5.00 ~ 8.00	1.79	9.03
	100kN/m ² を超える		~		3mを超える	~			100kN/m ² を超える		~		3mを超える	~		
	それ以外		~		それ以外	~			それ以外		~		それ以外	~		
	100kN/m ² を超える		~		3mを超える	~			100kN/m ² を超える		~		3mを超える	~		
	それ以外		~		それ以外	~			それ以外		~		それ以外	~		
	100kN/m ² を超える		~		3mを超える	~			100kN/m ² を超える		~		3mを超える	~		
	それ以外		~		それ以外	~			それ以外		~		それ以外	~		
	100kN/m ² を超える		~		3mを超える	~			100kN/m ² を超える		~		3mを超える	~		
	それ以外		~		それ以外	~			それ以外		~		それ以外	~		
	100kN/m ² を超える		~		3mを超える	~			100kN/m ² を超える		~		3mを超える	~		
	それ以外		~		それ以外	~			それ以外		~		それ以外	~		