

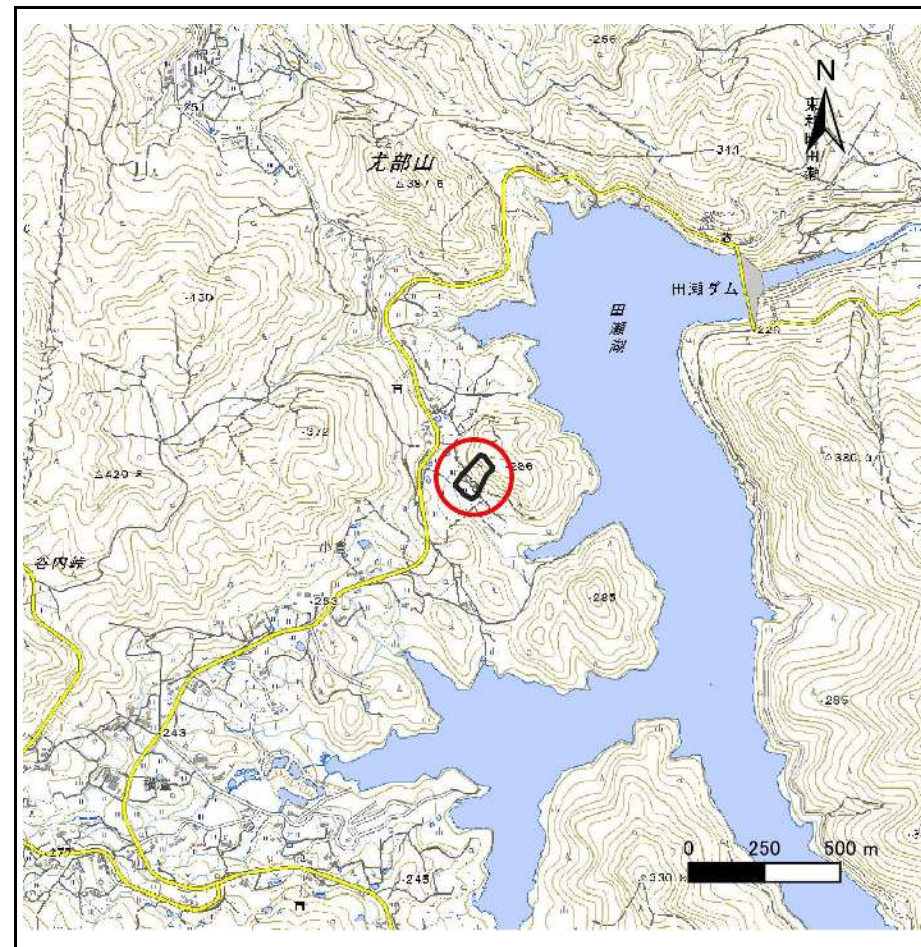
# 土砂災害防止に関する基礎調査(急傾斜地の崩壊)

表紙 概況、位置図

自然現象の種類	急傾斜地の崩壊
箇所番号	123BN0625
箇所名	田瀬5区
所在地	花巻市東和町田瀬5区
調査機関	岩手県南広域振興局土木部花巻土木センター



位置図(S=1:200,000)



概況図(S=1:25,000)

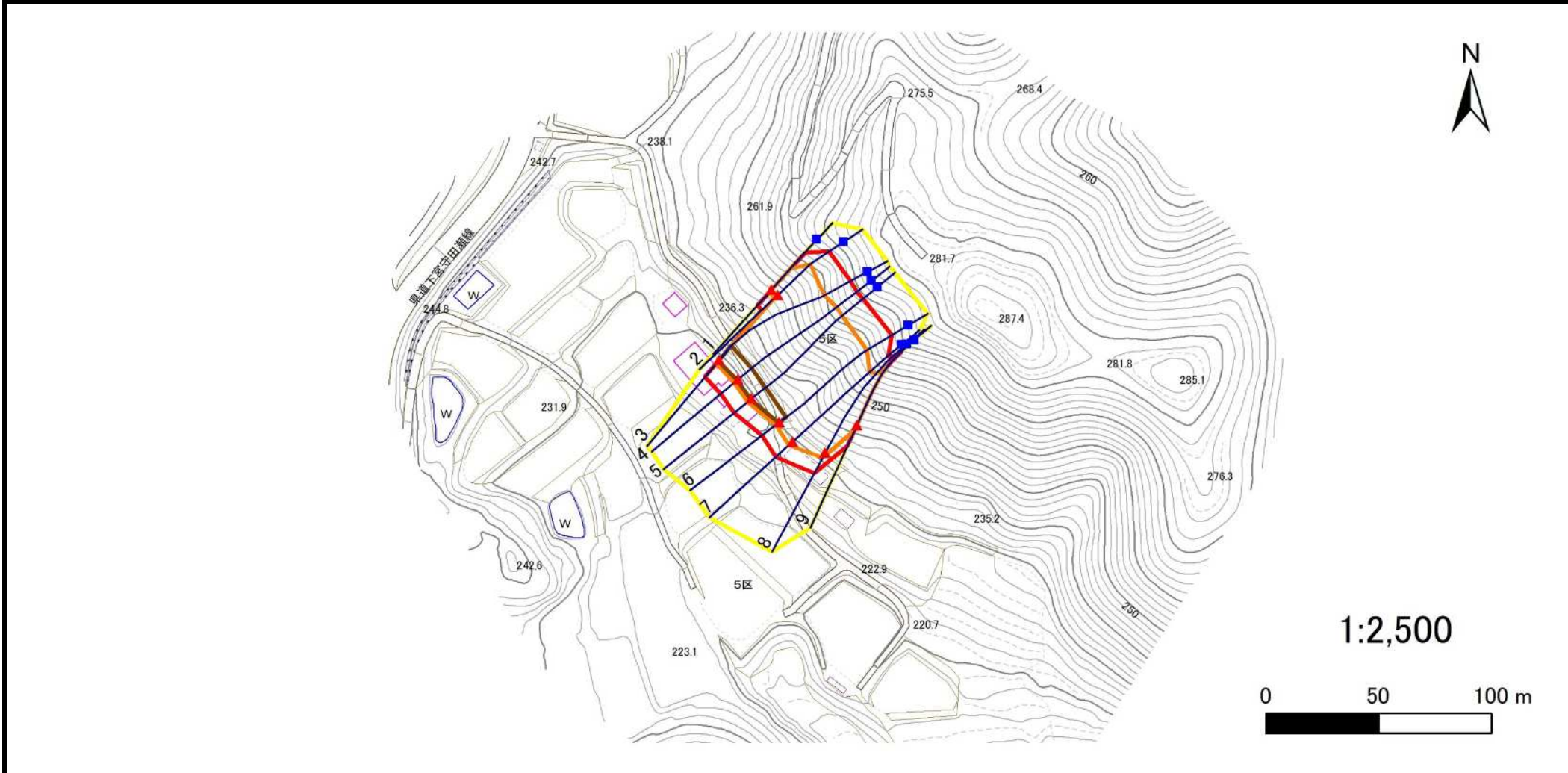
# 急傾斜地の崩壊区域調査

様式3-1 危害のおそれのある土地、著しい危害のおそれのある土地の設定図

調査年度

2025年度

急傾斜地の位置 箇所番号 123BN0625 箇所名 田瀬5区 所在地 花巻市東和町田瀬5区



凡例

■ 上端  
▲ 下端

— 横断測線

— 危害のおそれのある土地の区域

— 著しい危害のおそれのある土地の区域

— 土石等の移動による力が100kN/m<sup>2</sup>を超える範囲

— 土石等の堆積高が3mを超える範囲

# 急傾斜地の崩壊区域調査

様式3-2 建築物に作用すると想定される衝撃に関する事項(1/1)

調査年度

2025年度

急傾斜地の位置		箇所番号		123BN0625		箇所名		田瀬5区		所在地		花巻市東和町田瀬5区				
横断 測線 番号	急傾斜地の下端に隣接する土地								急傾斜地内							
	土石等の移動の高さと力の大きさ				土石等の堆積高さとの大きさ				土石等の移動の高さと力の大きさ				土石等の堆積高さとの大きさ			
	区分	高さ (m)	下端からの距離 (m)	力の大きさ (kN/m <sup>2</sup> )	区分	下端からの水平 距離(m)	高さ (m)	力の大きさ (kN/m <sup>2</sup> )	区分	高さ (m)	上端からの比高 (m)	力の大きさ (kN/m <sup>2</sup> )	区分	上端からの比高 (m)	高さ (m)	力の大きさ (kN/m <sup>2</sup> )
1	100kN/m <sup>2</sup> を超える	1.00	0.00 ~ 1.69	125.95	3mを超える	— ~ —	—	—	100kN/m <sup>2</sup> を超える	1.00	11.23 ~ 19.28	125.95	3mを超える	— ~ —	—	—
	それ以外	1.00	1.69 ~ 9.48	100.00	それ以外	0.00 ~ 9.48	2.17	10.98	それ以外	1.00	5.00 ~ 11.23	100.00	それ以外	5.00 ~ 19.28	2.17	10.98
2	100kN/m <sup>2</sup> を超える	1.00	0.00 ~ 2.13	132.99	3mを超える	— ~ —	—	—	100kN/m <sup>2</sup> を超える	1.00	11.31 ~ 24.00	132.99	3mを超える	— ~ —	—	—
	それ以外	1.00	2.13 ~ 9.91	100.00	それ以外	0.00 ~ 9.91	2.50	12.65	それ以外	1.00	5.00 ~ 11.31	100.00	それ以外	5.00 ~ 24.00	2.50	12.65
3	100kN/m <sup>2</sup> を超える	1.00	0.00 ~ 2.03	131.38	3mを超える	0.00 ~ 0.54	3.22	16.27	100kN/m <sup>2</sup> を超える	1.00	12.69 ~ 44.73	131.38	3mを超える	40.00 ~ 44.73	3.22	16.27
	それ以外	1.00	2.03 ~ 9.81	100.00	それ以外	0.54 ~ 9.81	3.00	15.16	それ以外	1.00	5.00 ~ 12.69	100.00	それ以外	5.00 ~ 40.00	3.00	15.16
4	100kN/m <sup>2</sup> を超える	1.00	0.00 ~ 2.42	137.76	3mを超える	0.00 ~ 0.69	3.29	16.62	100kN/m <sup>2</sup> を超える	1.00	11.88 ~ 44.73	137.76	3mを超える	40.00 ~ 44.73	3.29	16.62
	それ以外	1.00	2.42 ~ 10.20	100.00	それ以外	0.69 ~ 10.20	3.00	15.16	それ以外	1.00	5.00 ~ 11.88	100.00	それ以外	5.00 ~ 40.00	3.00	15.16
5	100kN/m <sup>2</sup> を超える	1.00	0.00 ~ 2.31	136.08	3mを超える	0.00 ~ 0.65	3.27	16.53	100kN/m <sup>2</sup> を超える	1.00	12.07 ~ 44.73	136.08	3mを超える	40.00 ~ 44.73	3.27	16.53
	それ以外	1.00	2.31 ~ 10.10	100.00	それ以外	0.65 ~ 10.10	3.00	15.16	それ以外	1.00	5.00 ~ 12.07	100.00	それ以外	5.00 ~ 40.00	3.00	15.16
6	100kN/m <sup>2</sup> を超える	1.00	0.00 ~ 2.11	132.75	3mを超える	0.00 ~ 0.58	3.24	16.36	100kN/m <sup>2</sup> を超える	1.00	12.45 ~ 42.00	132.75	3mを超える	40.00 ~ 42.00	3.24	16.36
	それ以外	1.00	2.11 ~ 9.90	100.00	それ以外	0.58 ~ 9.90	3.00	15.16	それ以外	1.00	5.00 ~ 12.45	100.00	それ以外	5.00 ~ 40.00	3.00	15.16
7	100kN/m <sup>2</sup> を超える	1.00	0.00 ~ 2.48	138.79	3mを超える	— ~ —	—	—	100kN/m <sup>2</sup> を超える	1.00	11.68 ~ 39.87	138.79	3mを超える	— ~ —	—	—
	それ以外	1.00	2.48 ~ 10.26	100.00	それ以外	0.00 ~ 10.26	2.87	14.50	それ以外	1.00	5.00 ~ 11.68	100.00	それ以外	5.00 ~ 39.87	2.87	14.50
8	100kN/m <sup>2</sup> を超える	1.00	0.00 ~ 2.49	138.98	3mを超える	— ~ —	—	—	100kN/m <sup>2</sup> を超える	1.00	11.61 ~ 37.72	138.98	3mを超える	— ~ —	—	—
	それ以外	1.00	2.49 ~ 10.27	100.00	それ以外	0.00 ~ 10.27	2.88	14.54	それ以外	1.00	5.00 ~ 11.61	100.00	それ以外	5.00 ~ 37.72	2.88	14.54
9	100kN/m <sup>2</sup> を超える	1.00	0.00 ~ 2.56	140.25	3mを超える	— ~ —	—	—	100kN/m <sup>2</sup> を超える	1.00	11.16 ~ 30.00	140.25	3mを超える	— ~ —	—	—
	それ以外	1.00	2.56 ~ 10.35	100.00	それ以外	0.00 ~ 10.35	2.93	14.83	それ以外	1.00	5.00 ~ 11.16	100.00	それ以外	5.00 ~ 30.00	2.93	14.83
	100kN/m <sup>2</sup> を超える		~		3mを超える	~			100kN/m <sup>2</sup> を超える		~		3mを超える	~		
	それ以外		~		それ以外	~			それ以外		~		それ以外	~		
	100kN/m <sup>2</sup> を超える		~		3mを超える	~			100kN/m <sup>2</sup> を超える		~		3mを超える	~		
	それ以外		~		それ以外	~			それ以外		~		それ以外	~		
	100kN/m <sup>2</sup> を超える		~		3mを超える	~			100kN/m <sup>2</sup> を超える		~		3mを超える	~		
	それ以外		~		それ以外	~			それ以外		~		それ以外	~		
	100kN/m <sup>2</sup> を超える		~		3mを超える	~			100kN/m <sup>2</sup> を超える		~		3mを超える	~		
	それ以外		~		それ以外	~			それ以外		~		それ以外	~		
	100kN/m <sup>2</sup> を超える		~		3mを超える	~			100kN/m <sup>2</sup> を超える		~		3mを超える	~		
	それ以外		~		それ以外	~			それ以外		~		それ以外	~		