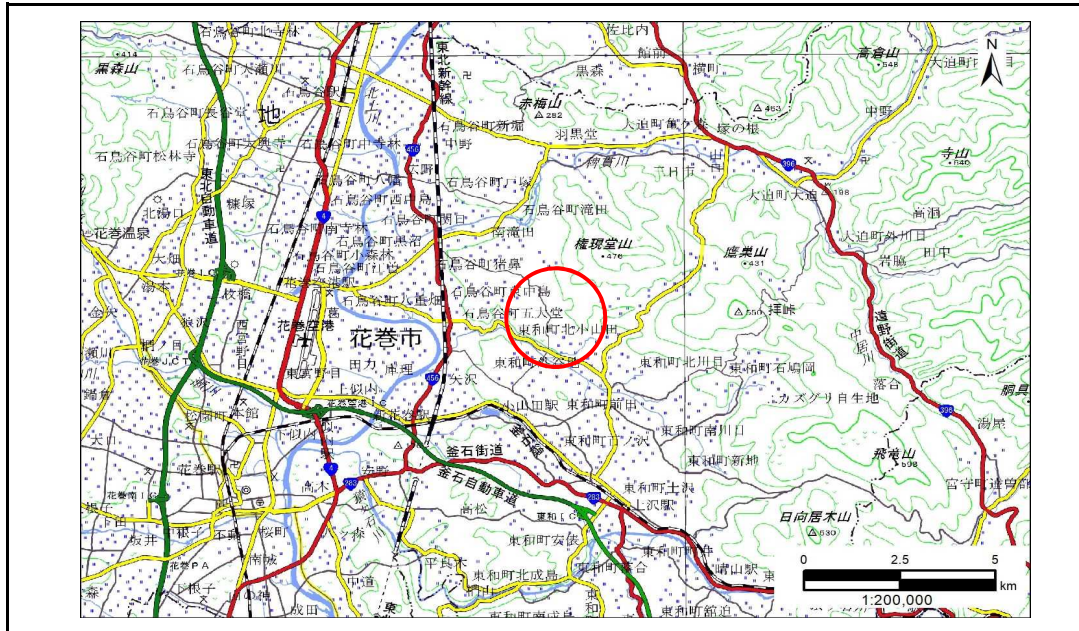


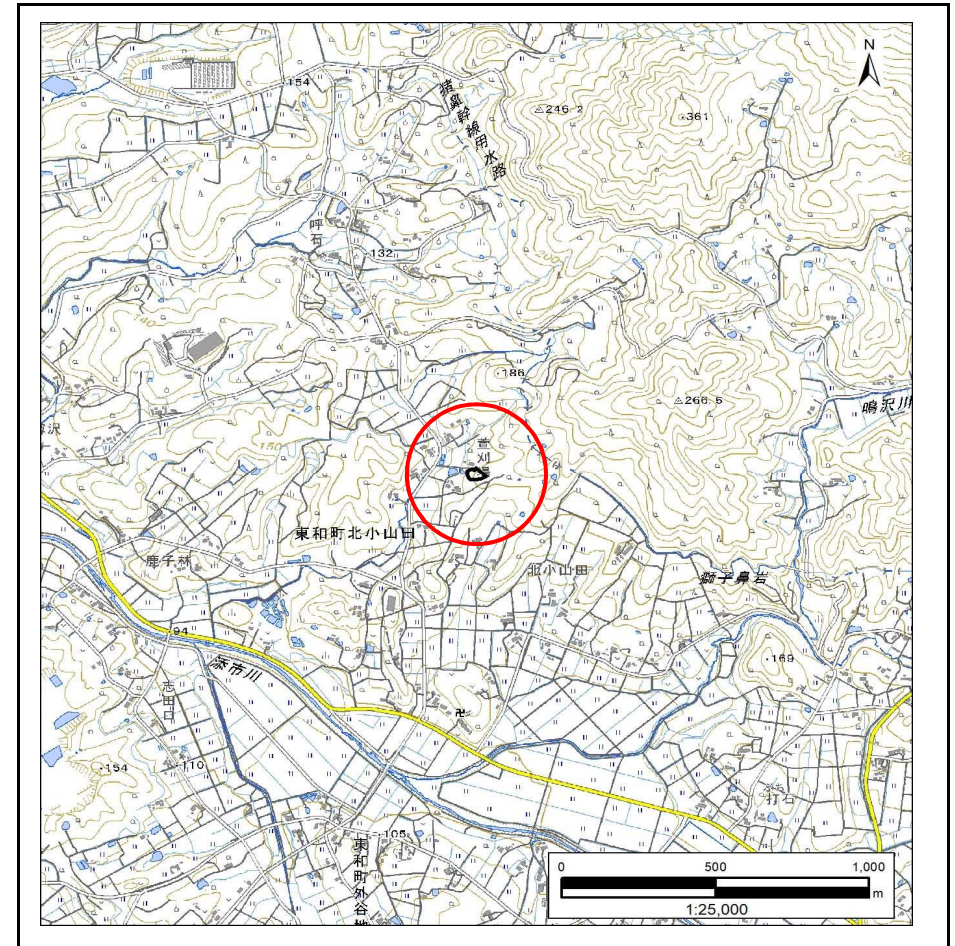
土砂災害防止に関する基礎調査(急傾斜地の崩壊)

表紙 概況、位置図

自然現象の種類	急傾斜地の崩壊
箇所番号	123BN0019-1
箇所名	北小山田4区
所在地	花巻市東和町北小山田4区
調査機関	岩手県南広域振興局土木部 花巻土木センター



概況図(S=1:200,000)



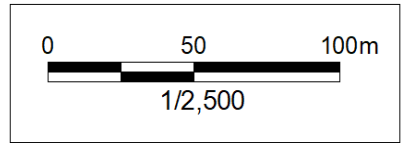
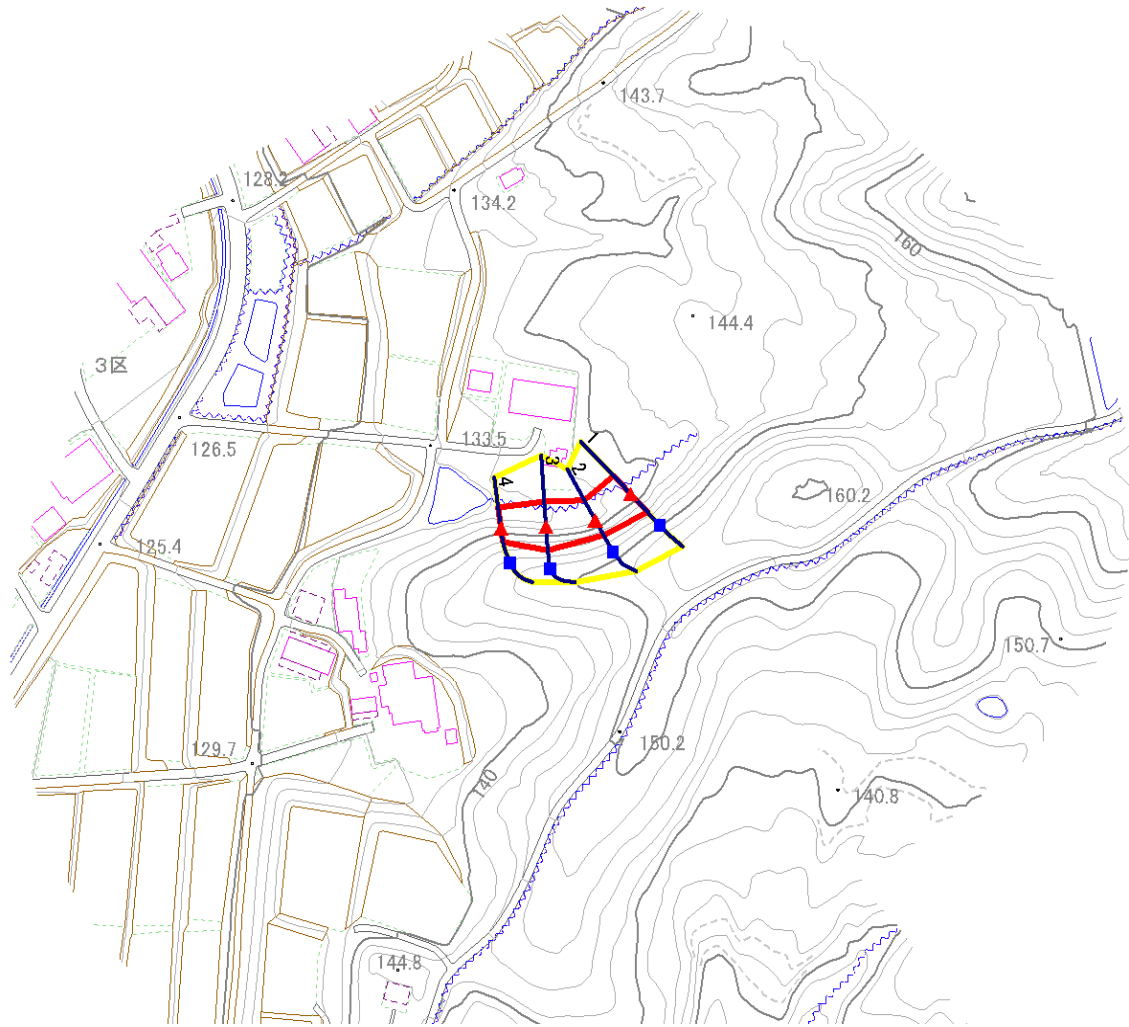
位置図(S=1:25,000)

急傾斜地の崩壊区域調書

様式3-1 危害のおそれのある土地、著しい危害のおそれのある土地の設定図

調査年度 令和5年度

急傾斜地の位置 箇所番号 123BN0019-1 箇所名 北小山田4区 所在地 花巻市東和町北小山田4区



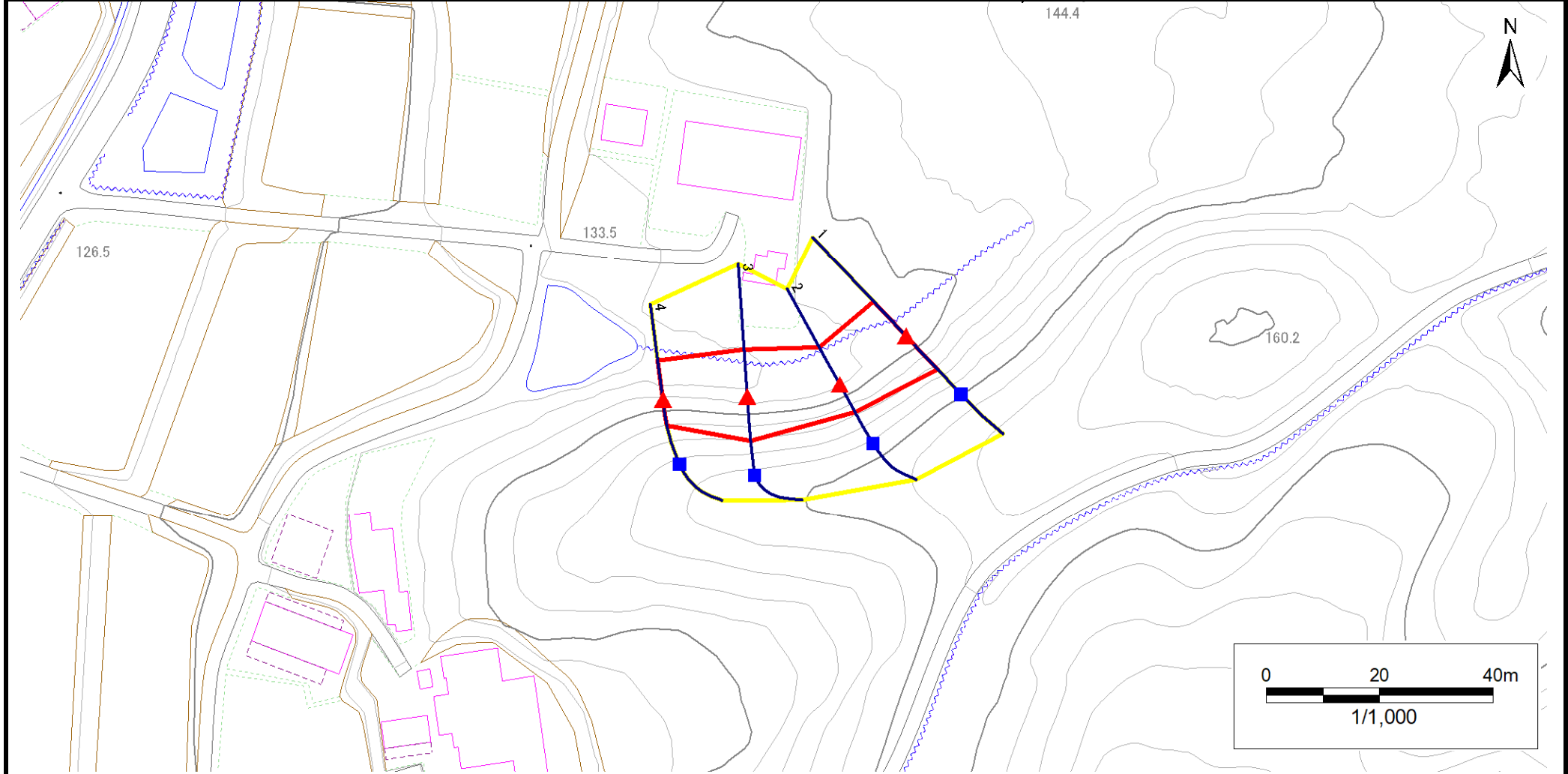
- | | | | | |
|-----------|--|--|---|---|
| 凡例 | ■ 上端 | — 横断測線 | 危害のおそれのある土地の区域 | 土石等の移動による力が100kN/m ² を超える範囲 |
| | ▲ 下端 | | 著しい危害のおそれのある土地の区域 | 土石等の堆積高が3mを超える範囲 |

急傾斜地の崩壊区域調書

様式3-1 危害のおそれのある土地、著しい危害のおそれのある土地の設定図

調査年度 令和5年度

急傾斜地の位置 箇所番号 123BN0019-1 箇所名 北小山田4区 所在地 花巻市東和町北小山田4区



凡例	■ 上端	— 横断測線	▭ 危害のおそれのある土地の区域	▭ 土石等の移動による力が 100kN/m^2 を超える範囲
	▲ 下端		▭ 著しい危害のおそれのある土地の区域	▭ 土石等の堆積高が 3m を超える範囲

急傾斜地の崩壊区域調書

様式3-2 建築物に作用すると想定される衝撃に関する事項(1/1)

調査年度 令和5年度

急傾斜地の位置		箇所番号			箇所名		所在地									
		123BN0019-1			北小山田4区		花巻市東和町北小山田4区									
横断 測線 番号	急傾斜地の下端に隣接する土地								急傾斜地内							
	土石等の移動の高さと力の大きさ				土石等の堆積高さとの大きさ				土石等の移動の高さと力の大きさ				土石等の堆積高さとの大きさ			
	区分	高さ (m)	下端からの距離 (m)	力の大きさ (kN/m ²)	区分	下端からの水平 距離(m)	高さ (m)	力の大きさ (kN/m ²)	区分	高さ (m)	上端からの比高 (m)	力の大きさ (kN/m ²)	区分	上端からの比高 (m)	高さ (m)	力の大きさ (kN/m ²)
1	100kN/m ² を超える	1.00	0.00 ~ 0.42	106.25	3mを超える	— ~ —	—	—	100kN/m ² を超える	1.00	10.65 ~ 11.80	106.25	3mを超える	— ~ —	—	—
	それ以外	1.00	0.42 ~ 8.21	100.00	それ以外	0.00 ~ 8.21	2.27	11.46	それ以外	1.00	5.00 ~ 10.65	100.00	それ以外	5.00 ~ 11.80	2.27	11.46
2	100kN/m ² を超える	—	— ~ —	—	3mを超える	— ~ —	—	—	100kN/m ² を超える	—	— ~ —	—	3mを超える	— ~ —	—	—
	それ以外	1.00	0.00 ~ 7.31	93.12	それ以外	0.00 ~ 7.31	1.79	9.07	それ以外	1.00	5.00 ~ 9.40	93.12	それ以外	5.00 ~ 9.40	1.79	9.07
3	100kN/m ² を超える	1.00	0.00 ~ 0.29	104.22	3mを超える	— ~ —	—	—	100kN/m ² を超える	1.00	10.64 ~ 11.40	104.22	3mを超える	— ~ —	—	—
	それ以外	1.00	0.29 ~ 8.07	100.00	それ以外	0.00 ~ 8.07	2.26	11.44	それ以外	1.00	5.00 ~ 10.64	100.00	それ以外	5.00 ~ 11.40	2.26	11.44
4	100kN/m ² を超える	—	— ~ —	—	3mを超える	— ~ —	—	—	100kN/m ² を超える	—	— ~ —	—	3mを超える	— ~ —	—	—
	それ以外	1.00	0.00 ~ 6.73	84.98	それ以外	0.00 ~ 0.00	1.71	8.63	それ以外	1.00	5.00 ~ 8.20	84.98	それ以外	5.00 ~ 8.20	1.71	8.63
	100kN/m ² を超える		~		3mを超える	~			100kN/m ² を超える		~		3mを超える	~		
	それ以外		~		それ以外	~			それ以外		~		それ以外	~		
	100kN/m ² を超える		~		3mを超える	~			100kN/m ² を超える		~		3mを超える	~		
	それ以外		~		それ以外	~			それ以外		~		それ以外	~		
	100kN/m ² を超える		~		3mを超える	~			100kN/m ² を超える		~		3mを超える	~		
	それ以外		~		それ以外	~			それ以外		~		それ以外	~		
	100kN/m ² を超える		~		3mを超える	~			100kN/m ² を超える		~		3mを超える	~		
	それ以外		~		それ以外	~			それ以外		~		それ以外	~		
	100kN/m ² を超える		~		3mを超える	~			100kN/m ² を超える		~		3mを超える	~		
	それ以外		~		それ以外	~			それ以外		~		それ以外	~		
	100kN/m ² を超える		~		3mを超える	~			100kN/m ² を超える		~		3mを超える	~		
	それ以外		~		それ以外	~			それ以外		~		それ以外	~		
	100kN/m ² を超える		~		3mを超える	~			100kN/m ² を超える		~		3mを超える	~		
	それ以外		~		それ以外	~			それ以外		~		それ以外	~		
	100kN/m ² を超える		~		3mを超える	~			100kN/m ² を超える		~		3mを超える	~		
	それ以外		~		それ以外	~			それ以外		~		それ以外	~		