

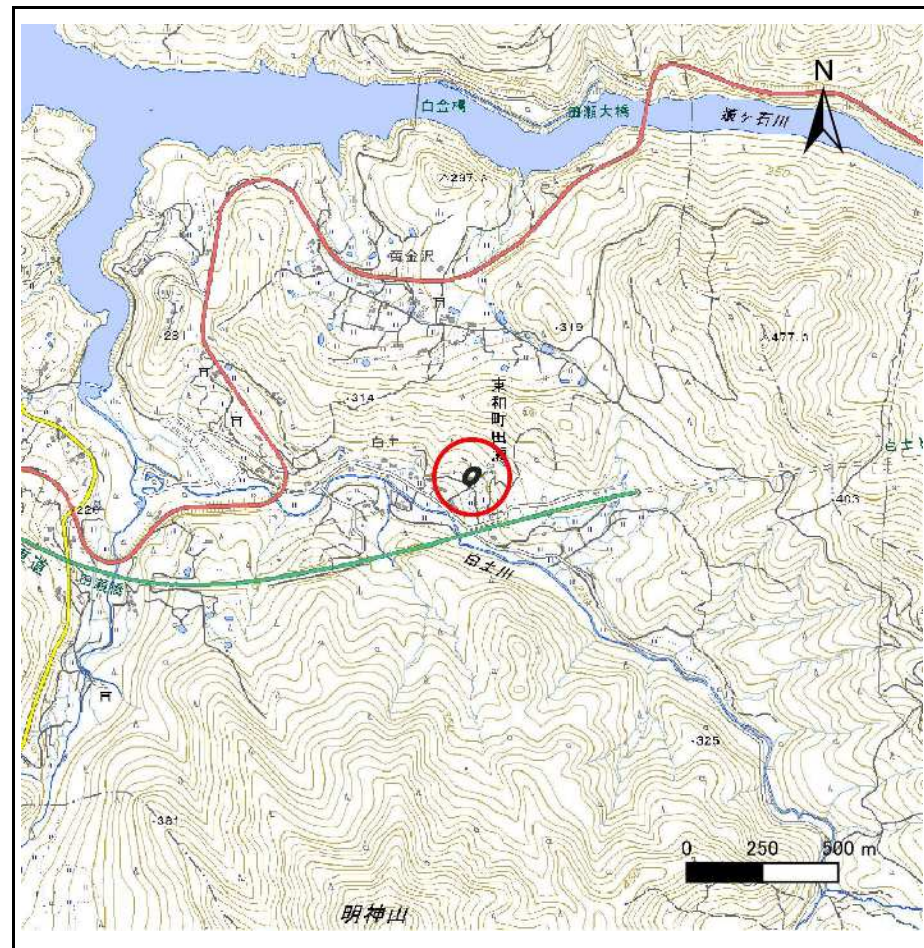
土砂災害防止に関する基礎調査(急傾斜地の崩壊)

表紙 概況、位置図

自然現象の種類	急傾斜地の崩壊
箇所番号	123AN0702-2
箇所名	田瀬25区F
所在地	花巻市東和町田瀬25区
調査機関	岩手県南広域振興局土木部花巻土木センター



位置図(S=1:200,000)



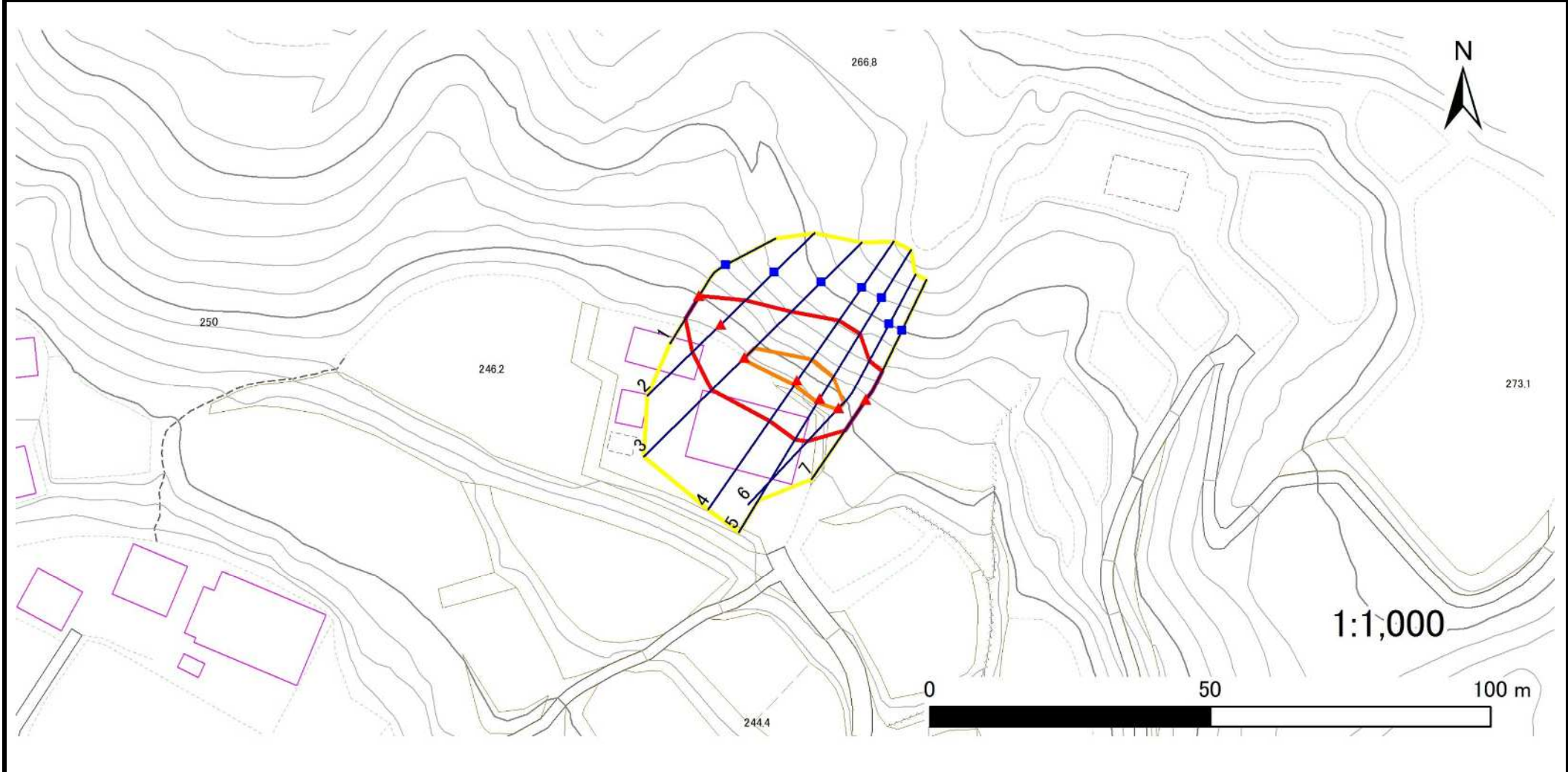
概況図(S=1:25,000)

急傾斜地の崩壊区域調査

様式3-1 危害のおそれのある土地、著しい危害のおそれのある土地の設定図

調査年度 2025年度

急傾斜地の位置 箇所番号 123AN0702-2 箇所名 田瀬25区F 所在地 花巻市東和町田瀬25区



凡例	■ 上端	— 横断測線	▭ (黄) 危害のおそれのある土地の区域	▭ (橙) 土石等の移動による力が100kN/m ² を超える範囲
	▲ 下端		▭ (赤) 著しい危害のおそれのある土地の区域	▭ (赤) 土石等の堆積高が3mを超える範囲

急傾斜地の崩壊区域調査

様式3-2 建築物に作用すると想定される衝撃に関する事項(1/1)

調査年度

2025年度

急傾斜地の位置		箇所番号		123AN0702-2		箇所名		田瀬25区F		所在地		花巻市東和町田瀬25区				
横断 測線 番号	急傾斜地の下端に隣接する土地								急傾斜地内							
	土石等の移動の高さと力の大きさ				土石等の堆積高さとの大きさ				土石等の移動の高さと力の大きさ				土石等の堆積高さとの大きさ			
	区分	高さ (m)	下端からの距離 (m)	力の大きさ (kN/m ²)	区分	下端からの水平 距離(m)	高さ (m)	力の大きさ (kN/m ²)	区分	高さ (m)	上端からの比高 (m)	力の大きさ (kN/m ²)	区分	上端からの比高 (m)	高さ (m)	力の大きさ (kN/m ²)
1	100kN/m ² を超える	—	— ~ —	—	3mを超える	— ~ —	—	—	100kN/m ² を超える	—	— ~ —	—	3mを超える	— ~ —	—	—
	それ以外	1.00	0.00 ~ 4.74	59.09	それ以外	0.00 ~ 0.00	1.63	8.21	それ以外	1.00	5.00 ~ 5.00	59.09	それ以外	5.00 ~ 5.00	1.63	8.21
2	100kN/m ² を超える	—	— ~ —	—	3mを超える	— ~ —	—	—	100kN/m ² を超える	—	— ~ —	—	3mを超える	— ~ —	—	—
	それ以外	1.00	0.00 ~ 7.17	91.12	それ以外	0.00 ~ 0.00	1.65	8.35	それ以外	1.00	5.00 ~ 9.20	91.12	それ以外	5.00 ~ 9.20	1.65	8.35
3	100kN/m ² を超える	1.00	0.00 ~ 0.48	107.17	3mを超える	— ~ —	—	—	100kN/m ² を超える	1.00	11.06 ~ 12.64	107.17	3mを超える	— ~ —	—	—
	それ以外	1.00	0.48 ~ 8.27	100.00	それ以外	0.00 ~ 8.27	2.06	10.40	それ以外	1.00	5.00 ~ 11.06	100.00	それ以外	5.00 ~ 12.64	2.06	10.40
4	100kN/m ² を超える	1.00	0.00 ~ 0.96	114.44	3mを超える	— ~ —	—	—	100kN/m ² を超える	1.00	10.78 ~ 14.00	114.44	3mを超える	— ~ —	—	—
	それ以外	1.00	0.96 ~ 8.75	100.00	それ以外	0.00 ~ 8.75	2.10	10.61	それ以外	1.00	5.00 ~ 10.78	100.00	それ以外	5.00 ~ 14.00	2.10	10.61
5	100kN/m ² を超える	1.00	0.00 ~ 0.85	112.65	3mを超える	— ~ —	—	—	100kN/m ² を超える	1.00	11.02 ~ 13.98	112.65	3mを超える	— ~ —	—	—
	それ以外	1.00	0.85 ~ 8.63	100.00	それ以外	0.00 ~ 8.63	2.06	10.42	それ以外	1.00	5.00 ~ 11.02	100.00	それ以外	5.00 ~ 13.98	2.06	10.42
6	100kN/m ² を超える	1.00	0.00 ~ 0.28	104.05	3mを超える	— ~ —	—	—	100kN/m ² を超える	1.00	10.95 ~ 11.79	104.05	3mを超える	— ~ —	—	—
	それ以外	1.00	0.28 ~ 8.06	100.00	それ以外	0.00 ~ 8.06	2.07	10.47	それ以外	1.00	5.00 ~ 10.95	100.00	それ以外	5.00 ~ 11.79	2.07	10.47
7	100kN/m ² を超える	—	— ~ —	—	3mを超える	— ~ —	—	—	100kN/m ² を超える	—	— ~ —	—	3mを超える	— ~ —	—	—
	それ以外	1.00	0.00 ~ 6.66	84.13	それ以外	0.00 ~ 0.00	1.57	7.93	それ以外	1.00	5.00 ~ 8.60	84.13	それ以外	5.00 ~ 8.60	1.57	7.93
	100kN/m ² を超える		~		3mを超える	~			100kN/m ² を超える		~		3mを超える	~		
	それ以外		~		それ以外	~			それ以外		~		それ以外	~		
	100kN/m ² を超える		~		3mを超える	~			100kN/m ² を超える		~		3mを超える	~		
	それ以外		~		それ以外	~			それ以外		~		それ以外	~		
	100kN/m ² を超える		~		3mを超える	~			100kN/m ² を超える		~		3mを超える	~		
	それ以外		~		それ以外	~			それ以外		~		それ以外	~		
	100kN/m ² を超える		~		3mを超える	~			100kN/m ² を超える		~		3mを超える	~		
	それ以外		~		それ以外	~			それ以外		~		それ以外	~		
	100kN/m ² を超える		~		3mを超える	~			100kN/m ² を超える		~		3mを超える	~		
	それ以外		~		それ以外	~			それ以外		~		それ以外	~		