

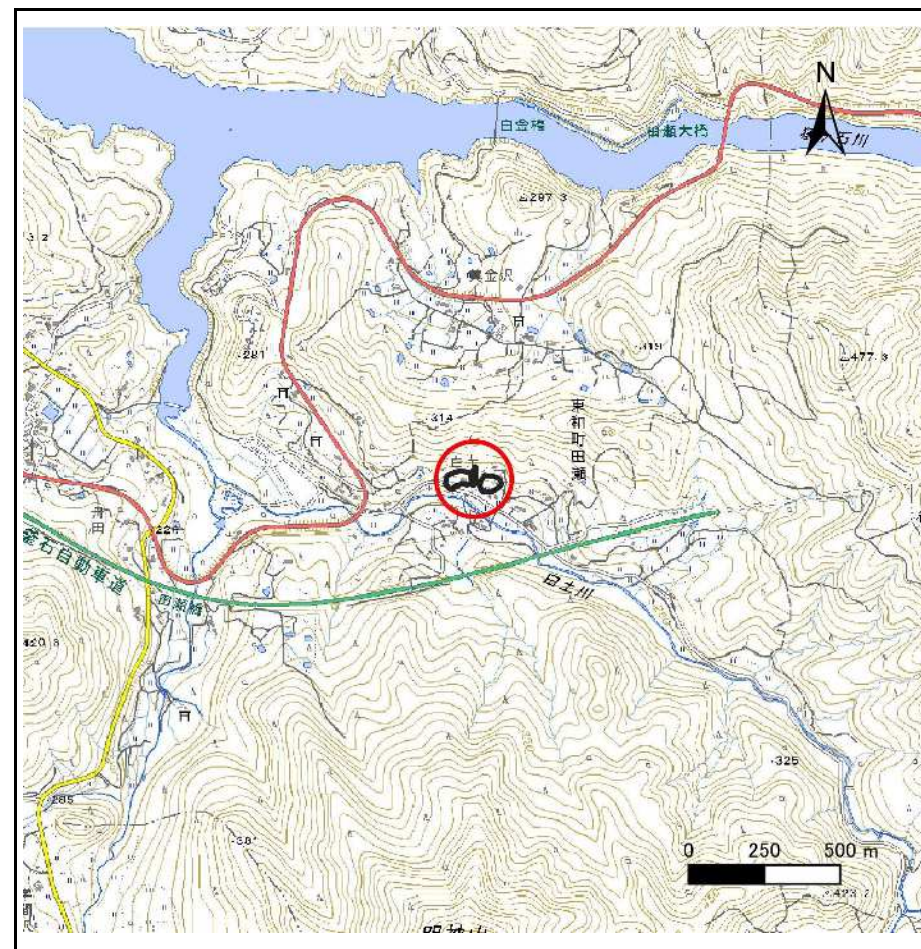
# 土砂災害防止に関する基礎調査(急傾斜地の崩壊)

表紙 概況、位置図

自然現象の種類	急傾斜地の崩壊
箇所番号	123AN0698-1
箇所名	田瀬25区D
所在地	花巻市東和町田瀬25区
調査機関	岩手県南広域振興局土木部花巻土木センター



位置図(S=1:200,000)



概況図(S=1:25,000)

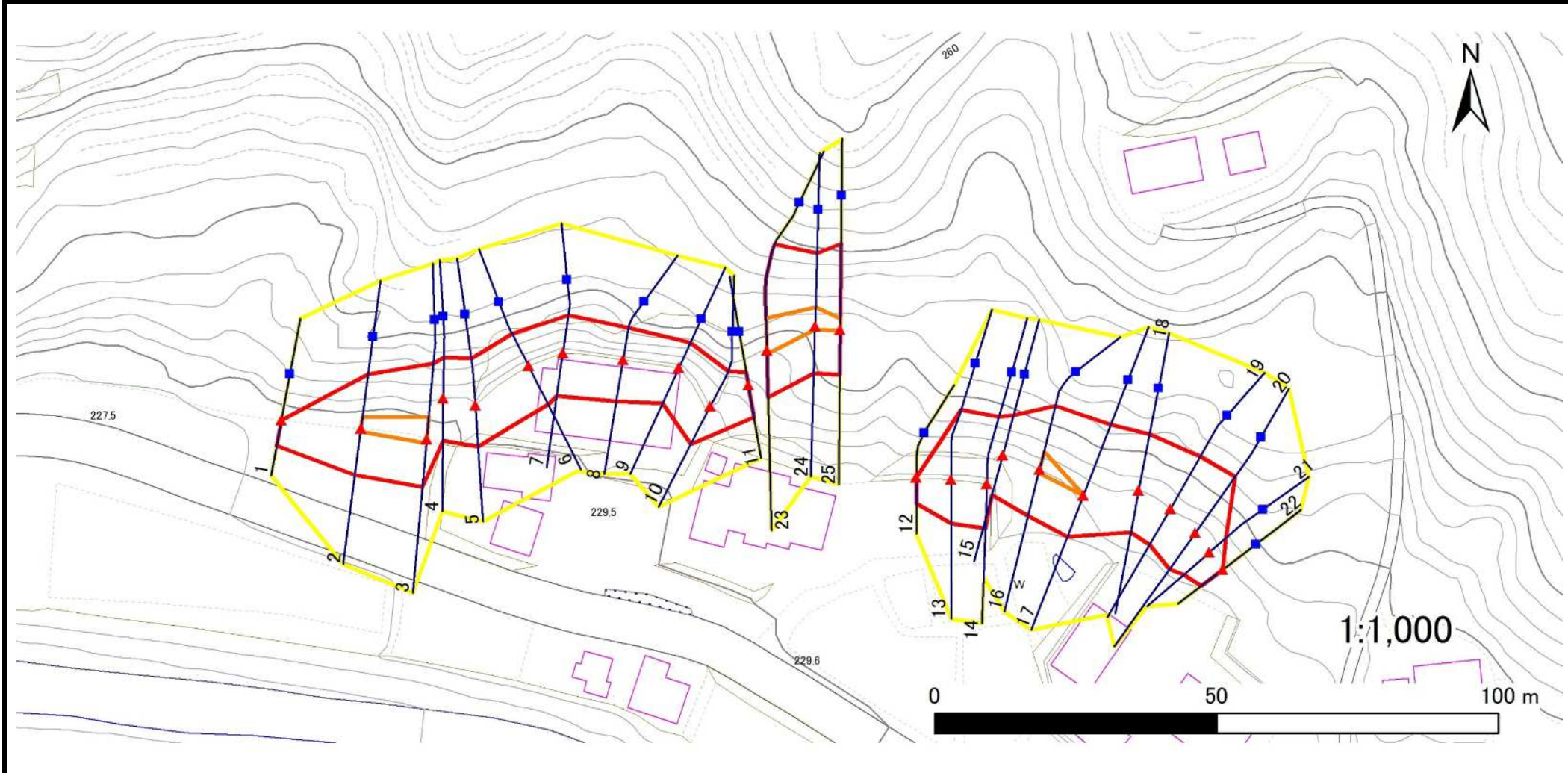
# 急傾斜地の崩壊区域調査

様式3-1 危害のおそれのある土地、著しい危害のおそれのある土地の設定図

調査年度

2025年度

急傾斜地の位置 箇所番号 123AN0698-1 箇所名 田瀬25区D 所在地 花巻市東和町田瀬25区



凡例

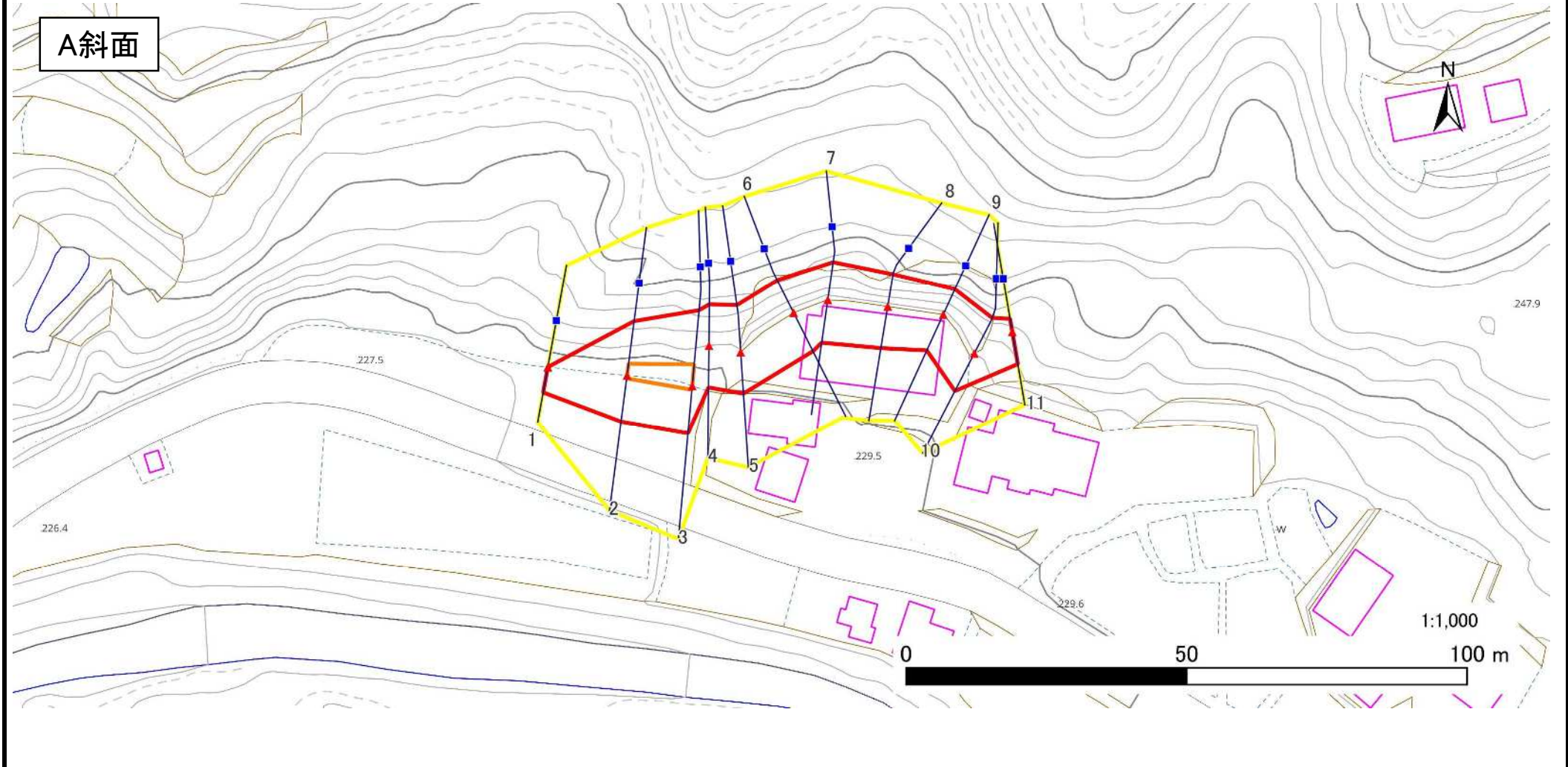
- 上端
- 横断測線
- 危害のおそれのある土地の区域
- 土石等の移動による力が100kN/m<sup>2</sup>を超える範囲
- ▲ 下端
- 著しい危害のおそれのある土地の区域
- 土石等の堆積高が3mを超える範囲

# 急傾斜地の崩壊区域調査

様式3-1 危害のおそれのある土地、著しい危害のおそれのある土地の設定図

調査年度 2025年度

急傾斜地の位置	箇所番号	123AN0698-1	箇所名	田瀬25区D	所在地	花巻市東和町田瀬25区
---------	------	-------------	-----	--------	-----	-------------



- |    |      |        |                     |  |
|----|------|--------|---------------------|--|
| 凡例 | ■ 上端 | — 横断測線 | ▭ 危害のおそれのある土地の区域    | ▭ 土石等の移動による力が100kN/m <sup>2</sup> を超える範囲 |
|    | ▲ 下端 |        | ▭ 著しい危害のおそれのある土地の区域 | ▭ 土石等の堆積高が3mを超える範囲                       |

# 急傾斜地の崩壊区域調査

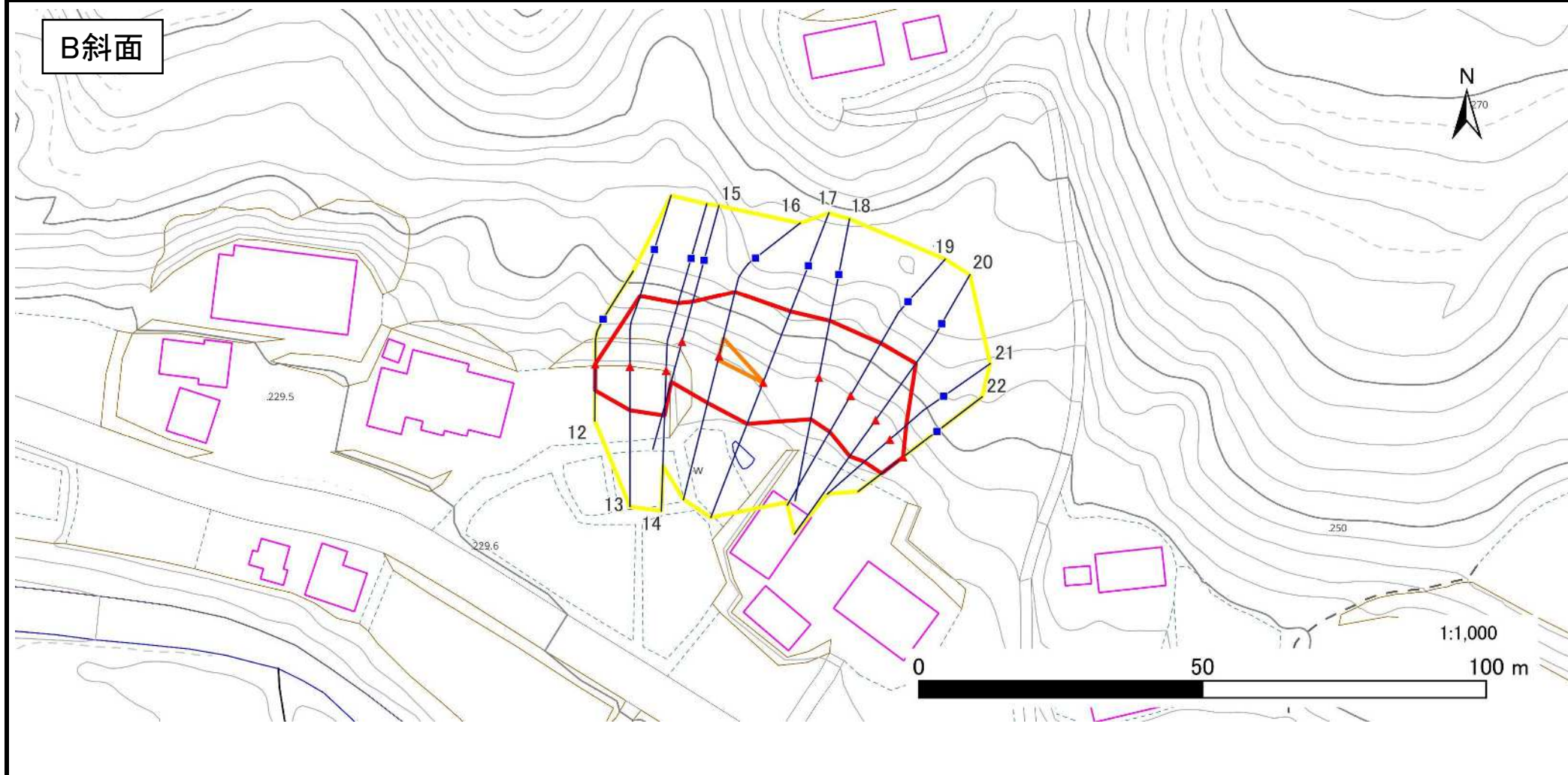
様式3-1 危害のおそれのある土地、著しい危害のおそれのある土地の設定図

調査年度

2025年度

急傾斜地の位置 箇所番号 123AN0698-1 箇所名 田瀬25区D 所在地 花巻市東和町田瀬25区

B斜面



凡例

■ 上端  
▲ 下端

— 横断測線

— 危害のおそれのある土地の区域

— 著しい危害のおそれのある土地の区域

— 土石等の移動による力が100kN/m<sup>2</sup>を超える範囲

— 土石等の堆積高が3mを超える範囲

# 急傾斜地の崩壊区域調査

様式3-1 危害のおそれのある土地、著しい危害のおそれのある土地の設定図

調査年度

2025年度

急傾斜地の位置 箇所番号 123AN0698-1 箇所名 田瀬25区D 所在地 花巻市東和町田瀬25区



C斜面

- |    |      |        |                     |  |
|----|------|--------|---------------------|--|
| 凡例 | ■ 上端 | — 横断測線 | ▭ 危害のおそれのある土地の区域    | ▭ 土石等の移動による力が100kN/m <sup>2</sup> を超える範囲 |
|    | ▲ 下端 |        | ▭ 著しい危害のおそれのある土地の区域 | ▭ 土石等の堆積高が3mを超える範囲                       |

## 急傾斜地の崩壊区域調査

様式3-2 建築物に作用すると想定される衝撃に関する事項(1/2)

調査年度	2025年度
------	--------

急傾斜地の位置		123AN0698-1			箇所名		田瀬25区D		所在地		花巻市東和町田瀬25区					
横断 測線 番号	急傾斜地の下端に隣接する土地								急傾斜地内							
	土石等の移動の高さと力の大きさ				土石等の堆積高さとの大きさ				土石等の移動の高さと力の大きさ				土石等の堆積高さとの大きさ			
	区分	高さ (m)	下端からの距離 (m)	力の大きさ (kN/m <sup>2</sup> )	区分	下端からの水平 距離(m)	高さ (m)	力の大きさ (kN/m <sup>2</sup> )	区分	高さ (m)	上端からの比高 (m)	力の大きさ (kN/m <sup>2</sup> )	区分	上端からの比高 (m)	高さ (m)	力の大きさ (kN/m <sup>2</sup> )
1	100kN/m <sup>2</sup> を超える	—	— ~ —	—	3mを超える	— ~ —	—	—	100kN/m <sup>2</sup> を超える	—	— ~ —	—	3mを超える	— ~ —	—	—
	それ以外	1.00	0.00 ~ 4.59	57.17	それ以外	0.00 ~ 0.00	1.55	7.82	それ以外	1.00	5.00 ~ 5.00	57.17	それ以外	5.00 ~ 5.00	1.55	7.82
2	100kN/m <sup>2</sup> を超える	1.00	0.00 ~ 0.53	107.88	3mを超える	— ~ —	—	—	100kN/m <sup>2</sup> を超える	1.00	10.58 ~ 12.12	107.88	3mを超える	— ~ —	—	—
	それ以外	1.00	0.53 ~ 8.32	100.00	それ以外	0.00 ~ 8.32	2.15	10.88	それ以外	1.00	5.00 ~ 10.58	100.00	それ以外	5.00 ~ 12.12	2.15	10.88
3	100kN/m <sup>2</sup> を超える	1.00	0.00 ~ 0.70	110.43	3mを超える	— ~ —	—	—	100kN/m <sup>2</sup> を超える	1.00	11.22 ~ 13.71	110.43	3mを超える	— ~ —	—	—
	それ以外	1.00	0.70 ~ 8.48	100.00	それ以外	0.00 ~ 8.48	2.04	10.31	それ以外	1.00	5.00 ~ 11.22	100.00	それ以外	5.00 ~ 13.71	2.04	10.31
4	100kN/m <sup>2</sup> を超える	—	— ~ —	—	3mを超える	— ~ —	—	—	100kN/m <sup>2</sup> を超える	—	— ~ —	—	3mを超える	— ~ —	—	—
	それ以外	1.00	0.00 ~ 7.47	95.44	それ以外	0.00 ~ 7.47	2.09	10.55	それ以外	1.00	5.00 ~ 10.00	95.44	それ以外	5.00 ~ 10.00	2.09	10.55
5	100kN/m <sup>2</sup> を超える	—	— ~ —	—	3mを超える	— ~ —	—	—	100kN/m <sup>2</sup> を超える	—	— ~ —	—	3mを超える	— ~ —	—	—
	それ以外	1.00	0.00 ~ 7.42	94.66	それ以外	0.00 ~ 7.42	2.02	10.22	それ以外	1.00	5.00 ~ 10.30	94.66	それ以外	5.00 ~ 10.30	2.02	10.22
6	100kN/m <sup>2</sup> を超える	—	— ~ —	—	3mを超える	— ~ —	—	—	100kN/m <sup>2</sup> を超える	—	— ~ —	—	3mを超える	— ~ —	—	—
	それ以外	1.00	0.00 ~ 7.67	98.37	それ以外	0.00 ~ 7.67	2.26	11.40	それ以外	1.00	5.00 ~ 10.30	98.37	それ以外	5.00 ~ 10.30	2.26	11.40
7	100kN/m <sup>2</sup> を超える	—	— ~ —	—	3mを超える	— ~ —	—	—	100kN/m <sup>2</sup> を超える	—	— ~ —	—	3mを超える	— ~ —	—	—
	それ以外	1.00	0.00 ~ 7.69	98.68	それ以外	0.00 ~ 7.69	2.21	11.18	それ以外	1.00	5.00 ~ 10.30	98.68	それ以外	5.00 ~ 10.30	2.21	11.18
8	100kN/m <sup>2</sup> を超える	—	— ~ —	—	3mを超える	— ~ —	—	—	100kN/m <sup>2</sup> を超える	—	— ~ —	—	3mを超える	— ~ —	—	—
	それ以外	1.00	0.00 ~ 7.52	96.10	それ以外	0.00 ~ 7.52	2.36	11.93	それ以外	1.00	5.00 ~ 10.30	96.10	それ以外	5.00 ~ 10.30	2.36	11.93
9	100kN/m <sup>2</sup> を超える	—	— ~ —	—	3mを超える	— ~ —	—	—	100kN/m <sup>2</sup> を超える	—	— ~ —	—	3mを超える	— ~ —	—	—
	それ以外	1.00	0.00 ~ 7.03	89.18	それ以外	0.00 ~ 7.03	2.54	12.83	それ以外	1.00	5.00 ~ 10.40	89.18	それ以外	5.00 ~ 10.40	2.54	12.83
10	100kN/m <sup>2</sup> を超える	—	— ~ —	—	3mを超える	— ~ —	—	—	100kN/m <sup>2</sup> を超える	—	— ~ —	—	3mを超える	— ~ —	—	—
	それ以外	1.00	0.00 ~ 7.52	96.18	それ以外	0.00 ~ 7.52	2.12	10.71	それ以外	1.00	5.00 ~ 10.00	96.18	それ以外	5.00 ~ 10.00	2.12	10.71
11	100kN/m <sup>2</sup> を超える	—	— ~ —	—	3mを超える	— ~ —	—	—	100kN/m <sup>2</sup> を超える	—	— ~ —	—	3mを超える	— ~ —	—	—
	それ以外	1.00	0.00 ~ 5.83	72.95	それ以外	0.00 ~ 0.00	1.65	8.32	それ以外	1.00	5.00 ~ 6.60	72.95	それ以外	5.00 ~ 6.60	1.65	8.32
12	100kN/m <sup>2</sup> を超える	—	— ~ —	—	3mを超える	— ~ —	—	—	100kN/m <sup>2</sup> を超える	—	— ~ —	—	3mを超える	— ~ —	—	—
	それ以外	1.00	0.00 ~ 4.63	57.71	それ以外	0.00 ~ 0.00	1.56	7.90	それ以外	1.00	5.00 ~ 5.00	57.71	それ以外	5.00 ~ 5.00	1.56	7.90
13	100kN/m <sup>2</sup> を超える	—	— ~ —	—	3mを超える	— ~ —	—	—	100kN/m <sup>2</sup> を超える	—	— ~ —	—	3mを超える	— ~ —	—	—
	それ以外	1.00	0.00 ~ 7.72	99.10	それ以外	0.00 ~ 7.72	1.95	9.85	それ以外	1.00	5.00 ~ 12.36	99.10	それ以外	5.00 ~ 12.36	1.95	9.85
14	100kN/m <sup>2</sup> を超える	1.00	0.00 ~ 0.12	101.79	3mを超える	— ~ —	—	—	100kN/m <sup>2</sup> を超える	1.00	11.92 ~ 12.36	101.79	3mを超える	— ~ —	—	—
	それ以外	1.00	0.12 ~ 7.91	100.00	それ以外	0.00 ~ 7.91	1.98	10.03	それ以外	1.00	5.00 ~ 11.92	100.00	それ以外	5.00 ~ 12.36	1.98	10.03
15	100kN/m <sup>2</sup> を超える	—	— ~ —	—	3mを超える	— ~ —	—	—	100kN/m <sup>2</sup> を超える	—	— ~ —	—	3mを超える	— ~ —	—	—
	それ以外	1.00	0.00 ~ 7.33	93.41	それ以外	0.00 ~ 0.00	1.62	8.17	それ以外	1.00	5.00 ~ 9.80	93.41	それ以外	5.00 ~ 9.80	1.62	8.17

# 急傾斜地の崩壊区域調査

様式3-2 建築物に作用すると想定される衝撃に関する事項(2/2)

調査年度	2025年度
------	--------

急傾斜地の位置		箇所番号		123AN0698-1				箇所名		田瀬25区D		所在地		花巻市東和町田瀬25区			
横断 測線 番号	急傾斜地の下端に隣接する土地								急傾斜地内								
	土石等の移動の高さと力の大きさ				土石等の堆積高さとの大きさ				土石等の移動の高さと力の大きさ				土石等の堆積高さとの大きさ				
	区分	高さ (m)	下端からの距離 (m)	力の大きさ (kN/m <sup>2</sup> )	区分	下端からの水平 距離(m)	高さ (m)	力の大きさ (kN/m <sup>2</sup> )	区分	高さ (m)	上端からの比高 (m)	力の大きさ (kN/m <sup>2</sup> )	区分	上端からの比高 (m)	高さ (m)	力の大きさ (kN/m <sup>2</sup> )	
16	100kN/m <sup>2</sup> を超える	1.00	0.00 ~ 0.70	110.46	3mを超える	— ~ —	—	—	100kN/m <sup>2</sup> を超える	1.00	10.79 ~ 13.02	110.46	3mを超える	— ~ —	—	—	
	それ以外	1.00	0.70 ~ 8.49	100.00	それ以外	0.00 ~ 8.49	2.10	10.60	それ以外	1.00	5.00 ~ 10.79	100.00	それ以外	5.00 ~ 13.02	2.10	10.60	
17	100kN/m <sup>2</sup> を超える	1.00	0.00 ~ 0.01	100.21	3mを超える	— ~ —	—	—	100kN/m <sup>2</sup> を超える	1.00	12.69 ~ 12.75	100.21	3mを超える	— ~ —	—	—	
	それ以外	1.00	0.01 ~ 7.80	100.00	それ以外	0.00 ~ 7.80	1.95	9.83	それ以外	1.00	5.00 ~ 12.69	100.00	それ以外	5.00 ~ 12.75	1.95	9.83	
18	100kN/m <sup>2</sup> を超える	—	— ~ —	—	3mを超える	— ~ —	—	—	100kN/m <sup>2</sup> を超える	—	— ~ —	—	3mを超える	— ~ —	—	—	
	それ以外	1.00	0.00 ~ 7.49	95.80	それ以外	0.00 ~ 7.49	1.98	9.99	それ以外	1.00	5.00 ~ 11.08	95.80	それ以外	5.00 ~ 11.08	1.98	9.99	
19	100kN/m <sup>2</sup> を超える	—	— ~ —	—	3mを超える	— ~ —	—	—	100kN/m <sup>2</sup> を超える	—	— ~ —	—	3mを超える	— ~ —	—	—	
	それ以外	1.00	0.00 ~ 7.36	93.93	それ以外	0.00 ~ 7.36	1.95	9.83	それ以外	1.00	5.00 ~ 11.14	93.93	それ以外	5.00 ~ 11.14	1.95	9.83	
20	100kN/m <sup>2</sup> を超える	1.00	0.00 ~ 0.08	101.14	3mを超える	— ~ —	—	—	100kN/m <sup>2</sup> を超える	1.00	12.05 ~ 12.34	101.14	3mを超える	— ~ —	—	—	
	それ以外	1.00	0.08 ~ 7.86	100.00	それ以外	0.00 ~ 7.86	1.98	9.99	それ以外	1.00	5.00 ~ 12.05	100.00	それ以外	5.00 ~ 12.34	1.98	9.99	
21	100kN/m <sup>2</sup> を超える	—	— ~ —	—	3mを超える	— ~ —	—	—	100kN/m <sup>2</sup> を超える	—	— ~ —	—	3mを超える	— ~ —	—	—	
	それ以外	1.00	0.00 ~ 5.98	74.88	それ以外	0.00 ~ 0.00	1.55	7.84	それ以外	1.00	5.00 ~ 7.30	74.88	それ以外	5.00 ~ 7.30	1.55	7.84	
22	100kN/m <sup>2</sup> を超える	—	— ~ —	—	3mを超える	— ~ —	—	—	100kN/m <sup>2</sup> を超える	—	— ~ —	—	3mを超える	— ~ —	—	—	
	それ以外	1.00	0.00 ~ 4.74	59.09	それ以外	0.00 ~ 0.00	1.63	8.21	それ以外	1.00	5.00 ~ 5.00	59.09	それ以外	5.00 ~ 5.00	1.63	8.21	
23	100kN/m <sup>2</sup> を超える	1.00	0.00 ~ 0.67	109.94	3mを超える	— ~ —	—	—	100kN/m <sup>2</sup> を超える	1.00	12.69 ~ 16.00	109.94	3mを超える	— ~ —	—	—	
	それ以外	1.00	0.67 ~ 8.45	100.00	それ以外	0.00 ~ 8.45	2.07	10.48	それ以外	1.00	5.00 ~ 12.69	100.00	それ以外	5.00 ~ 16.00	2.07	10.48	
24	100kN/m <sup>2</sup> を超える	1.00	0.00 ~ 0.61	109.08	3mを超える	— ~ —	—	—	100kN/m <sup>2</sup> を超える	1.00	11.23 ~ 13.37	109.08	3mを超える	— ~ —	—	—	
	それ以外	1.00	0.61 ~ 8.40	100.00	それ以外	0.00 ~ 8.40	2.04	10.30	それ以外	1.00	5.00 ~ 11.23	100.00	それ以外	5.00 ~ 13.37	2.04	10.30	
25	100kN/m <sup>2</sup> を超える	1.00	0.00 ~ 0.25	103.75	3mを超える	— ~ —	—	—	100kN/m <sup>2</sup> を超える	1.00	12.69 ~ 13.80	103.75	3mを超える	— ~ —	—	—	
	それ以外	1.00	0.25 ~ 8.04	100.00	それ以外	0.00 ~ 8.04	1.95	9.83	それ以外	1.00	5.00 ~ 12.69	100.00	それ以外	5.00 ~ 13.80	1.95	9.83	
	100kN/m <sup>2</sup> を超える		~		3mを超える	~			100kN/m <sup>2</sup> を超える		~		3mを超える	~			
	それ以外		~		それ以外	~			それ以外		~		それ以外	~			
	100kN/m <sup>2</sup> を超える		~		3mを超える	~			100kN/m <sup>2</sup> を超える		~		3mを超える	~			
	それ以外		~		それ以外	~			それ以外		~		それ以外	~			
	100kN/m <sup>2</sup> を超える		~		3mを超える	~			100kN/m <sup>2</sup> を超える		~		3mを超える	~			
	それ以外		~		それ以外	~			それ以外		~		それ以外	~			
	100kN/m <sup>2</sup> を超える		~		3mを超える	~			100kN/m <sup>2</sup> を超える		~		3mを超える	~			
	それ以外		~		それ以外	~			それ以外		~		それ以外	~			