

# 土砂災害防止に関する基礎調査(急傾斜地の崩壊)

表紙 概況、位置図

自然現象の種類	急傾斜地の崩壊
箇所番号	123AN0691-3
箇所名	田瀬25区B
所在地	花巻市東和町田瀬25区
調査機関	岩手県南広域振興局土木部花巻土木センター



位置図(S=1:200,000)



概況図(S=1:25,000)

# 急傾斜地の崩壊区域調査

様式3-1 危害のおそれのある土地、著しい危害のおそれのある土地の設定図

調査年度

2025年度

急傾斜地の位置

箇所番号

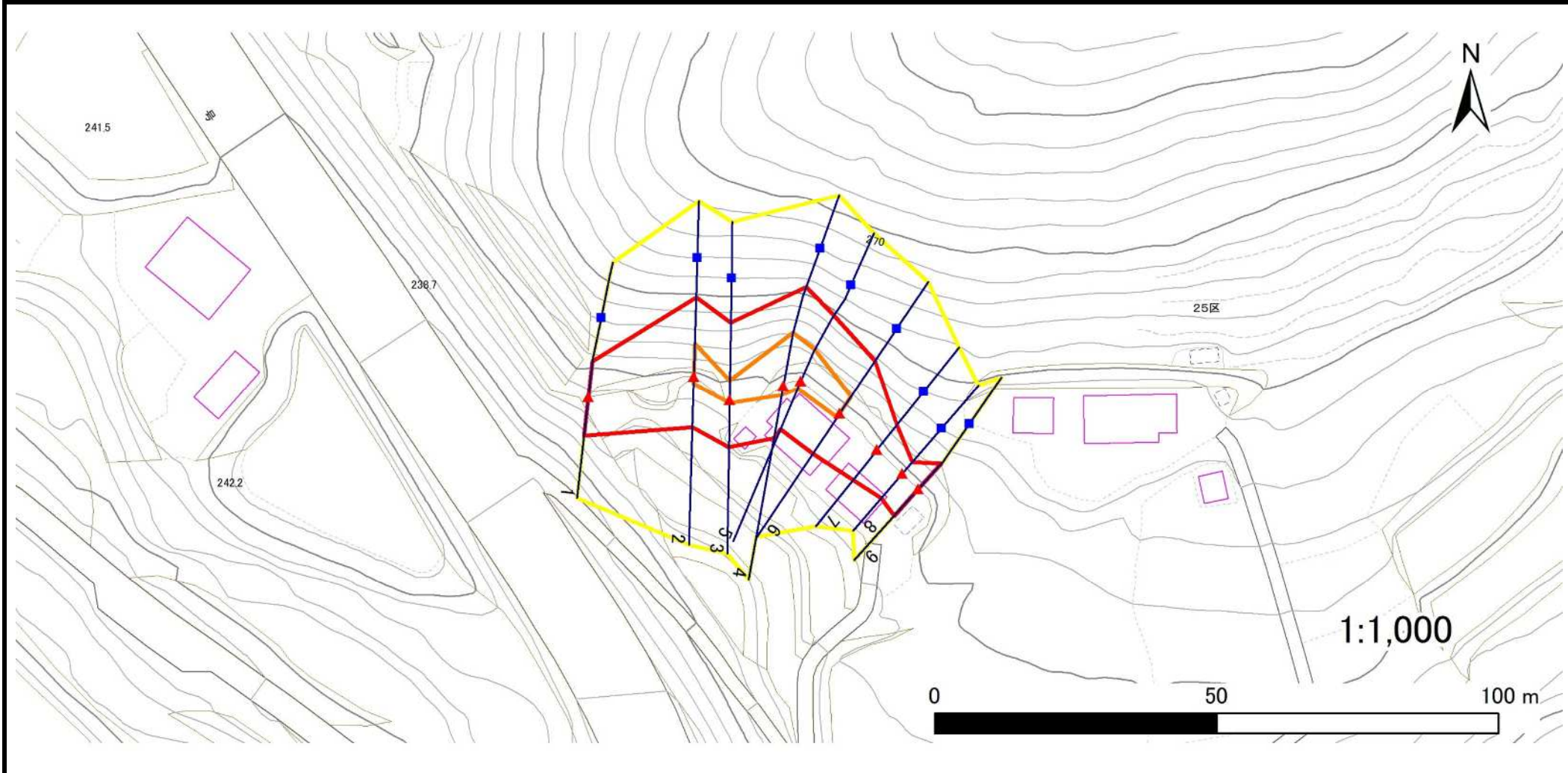
123AN0691-3

箇所名

田瀬25区B

所在地

花巻市東和町田瀬25区



凡例

■ 上端  
▲ 下端

— 横断測線

— 危害のおそれのある土地の区域

— 著しい危害のおそれのある土地の区域

— 土石等の移動による力が100kN/m<sup>2</sup>を超える範囲

— 土石等の堆積高が3mを超える範囲

## 急傾斜地の崩壊区域調査

様式3-2 建築物に作用すると想定される衝撃に関する事項(1/1)

調査年度	2025年度
------	--------

急傾斜地の位置		箇所番号			箇所名				所在地							
		123AN0691-3			田瀬25区B				花巻市東和町田瀬25区							
横断 測線 番号	急傾斜地の下端に隣接する土地								急傾斜地内							
	土石等の移動の高さと力の大きさ				土石等の堆積高さとの大きさ				土石等の移動の高さと力の大きさ				土石等の堆積高さとの大きさ			
	区分	高さ (m)	下端からの距離 (m)	力の大きさ (kN/m <sup>2</sup> )	区分	下端からの水平 距離(m)	高さ (m)	力の大きさ (kN/m <sup>2</sup> )	区分	高さ (m)	上端からの比高 (m)	力の大きさ (kN/m <sup>2</sup> )	区分	上端からの比高 (m)	高さ (m)	力の大きさ (kN/m <sup>2</sup> )
1	100kN/m <sup>2</sup> を超える	—	— ~ —	—	3mを超える	— ~ —	—	—	100kN/m <sup>2</sup> を超える	—	— ~ —	—	3mを超える	— ~ —	—	—
	それ以外	1.00	0.00 ~ 6.90	87.37	それ以外	0.00 ~ 0.00	1.59	8.01	それ以外	1.00	5.00 ~ 9.00	87.37	それ以外	5.00 ~ 9.00	1.59	8.01
2	100kN/m <sup>2</sup> を超える	1.00	0.00 ~ 1.21	118.26	3mを超える	— ~ —	—	—	100kN/m <sup>2</sup> を超える	1.00	10.71 ~ 14.89	118.26	3mを超える	— ~ —	—	—
	それ以外	1.00	1.21 ~ 8.99	100.00	それ以外	0.00 ~ 8.99	2.11	10.68	それ以外	1.00	5.00 ~ 10.71	100.00	それ以外	5.00 ~ 14.89	2.11	10.68
3	100kN/m <sup>2</sup> を超える	1.00	0.00 ~ 0.59	108.77	3mを超える	— ~ —	—	—	100kN/m <sup>2</sup> を超える	1.00	11.46 ~ 13.63	108.77	3mを超える	— ~ —	—	—
	それ以外	1.00	0.59 ~ 8.38	100.00	それ以外	0.00 ~ 8.38	2.02	10.20	それ以外	1.00	5.00 ~ 11.46	100.00	それ以外	5.00 ~ 13.63	2.02	10.20
4	100kN/m <sup>2</sup> を超える	1.00	0.00 ~ 1.66	125.33	3mを超える	— ~ —	—	—	100kN/m <sup>2</sup> を超える	1.00	10.80 ~ 17.43	125.33	3mを超える	— ~ —	—	—
	それ以外	1.00	1.66 ~ 9.44	100.00	それ以外	0.00 ~ 9.44	2.23	11.29	それ以外	1.00	5.00 ~ 10.80	100.00	それ以外	5.00 ~ 17.43	2.23	11.29
5	100kN/m <sup>2</sup> を超える	1.00	0.00 ~ 1.49	122.64	3mを超える	— ~ —	—	—	100kN/m <sup>2</sup> を超える	1.00	10.54 ~ 15.43	122.64	3mを超える	— ~ —	—	—
	それ以外	1.00	1.49 ~ 9.27	100.00	それ以外	0.00 ~ 9.27	2.38	12.03	それ以外	1.00	5.00 ~ 10.54	100.00	それ以外	5.00 ~ 15.43	2.38	12.03
6	100kN/m <sup>2</sup> を超える	1.00	0.00 ~ 0.84	112.58	3mを超える	— ~ —	—	—	100kN/m <sup>2</sup> を超える	1.00	10.60 ~ 13.18	112.58	3mを超える	— ~ —	—	—
	それ以外	1.00	0.84 ~ 8.63	100.00	それ以外	0.00 ~ 8.63	2.15	10.85	それ以外	1.00	5.00 ~ 10.60	100.00	それ以外	5.00 ~ 13.18	2.15	10.85
7	100kN/m <sup>2</sup> を超える	—	— ~ —	—	3mを超える	— ~ —	—	—	100kN/m <sup>2</sup> を超える	—	— ~ —	—	3mを超える	— ~ —	—	—
	それ以外	1.00	0.00 ~ 6.86	86.77	それ以外	0.00 ~ 0.00	1.61	8.15	それ以外	1.00	5.00 ~ 8.70	86.77	それ以外	5.00 ~ 8.70	1.61	8.15
8	100kN/m <sup>2</sup> を超える	—	— ~ —	—	3mを超える	— ~ —	—	—	100kN/m <sup>2</sup> を超える	—	— ~ —	—	3mを超える	— ~ —	—	—
	それ以外	1.00	0.00 ~ 5.78	72.27	それ以外	0.00 ~ 0.00	1.59	8.03	それ以外	1.00	5.00 ~ 6.70	72.27	それ以外	5.00 ~ 6.70	1.59	8.03
9	100kN/m <sup>2</sup> を超える	—	— ~ —	—	3mを超える	— ~ —	—	—	100kN/m <sup>2</sup> を超える	—	— ~ —	—	3mを超える	— ~ —	—	—
	それ以外	1.00	0.00 ~ 6.42	80.85	それ以外	0.00 ~ 0.00	1.53	7.72	それ以外	1.00	5.00 ~ 8.50	80.85	それ以外	5.00 ~ 8.50	1.53	7.72
	100kN/m <sup>2</sup> を超える		~		3mを超える	~			100kN/m <sup>2</sup> を超える		~		3mを超える	~		
	それ以外		~		それ以外	~			それ以外		~		それ以外	~		
	100kN/m <sup>2</sup> を超える		~		3mを超える	~			100kN/m <sup>2</sup> を超える		~		3mを超える	~		
	それ以外		~		それ以外	~			それ以外		~		それ以外	~		
	100kN/m <sup>2</sup> を超える		~		3mを超える	~			100kN/m <sup>2</sup> を超える		~		3mを超える	~		
	それ以外		~		それ以外	~			それ以外		~		それ以外	~		
	100kN/m <sup>2</sup> を超える		~		3mを超える	~			100kN/m <sup>2</sup> を超える		~		3mを超える	~		
	それ以外		~		それ以外	~			それ以外		~		それ以外	~		