

土砂災害防止に関する基礎調査(急傾斜地の崩壊)

表紙 概況、位置図

自然現象の種類	急傾斜地の崩壊
箇所番号	123AN0691-1
箇所名	田瀬25区
所在地	花巻市東和町田瀬25区
調査機関	岩手県南広域振興局土木部花巻土木センター



位置図(S=1:200,000)



概況図(S=1:25,000)

急傾斜地の崩壊区域調査

様式3-1 危害のおそれのある土地、著しい危害のおそれのある土地の設定図

調査年度

2025年度

急傾斜地の位置

箇所番号

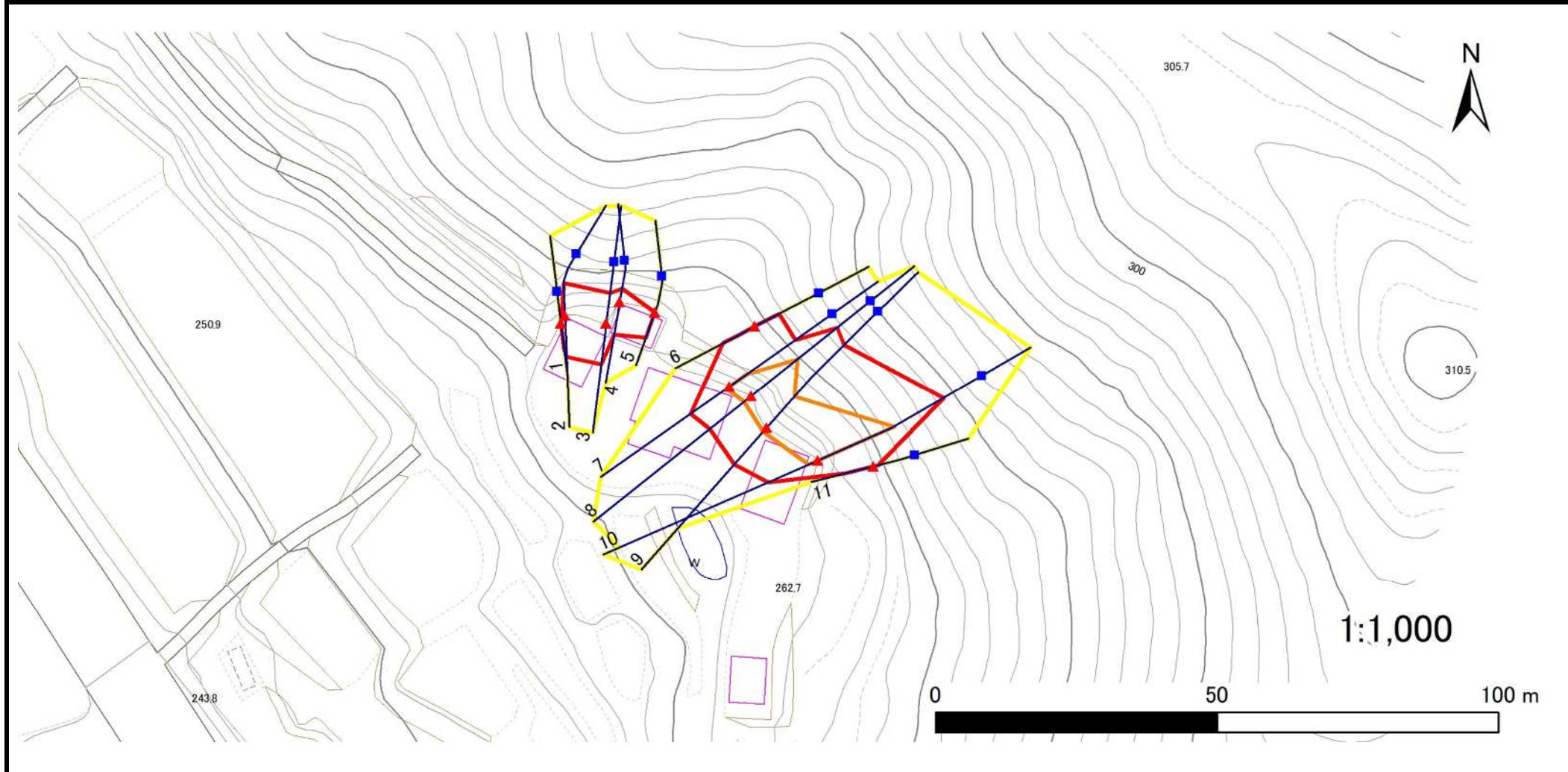
123AN0691-1

箇所名

田瀬25区

所在地

花巻市東和町田瀬25区



凡例

■ 上端
▲ 下端

— 横断測線

— 危害のおそれのある土地の区域

— 著しい危害のおそれのある土地の区域

— 土石等の移動による力が 100kN/m^2 を超える範囲

— 土石等の堆積高が 3m を超える範囲

急傾斜地の崩壊区域調査

様式3-1 危害のおそれのある土地、著しい危害のおそれのある土地の設定図

調査年度

2025年度

急傾斜地の位置

箇所番号

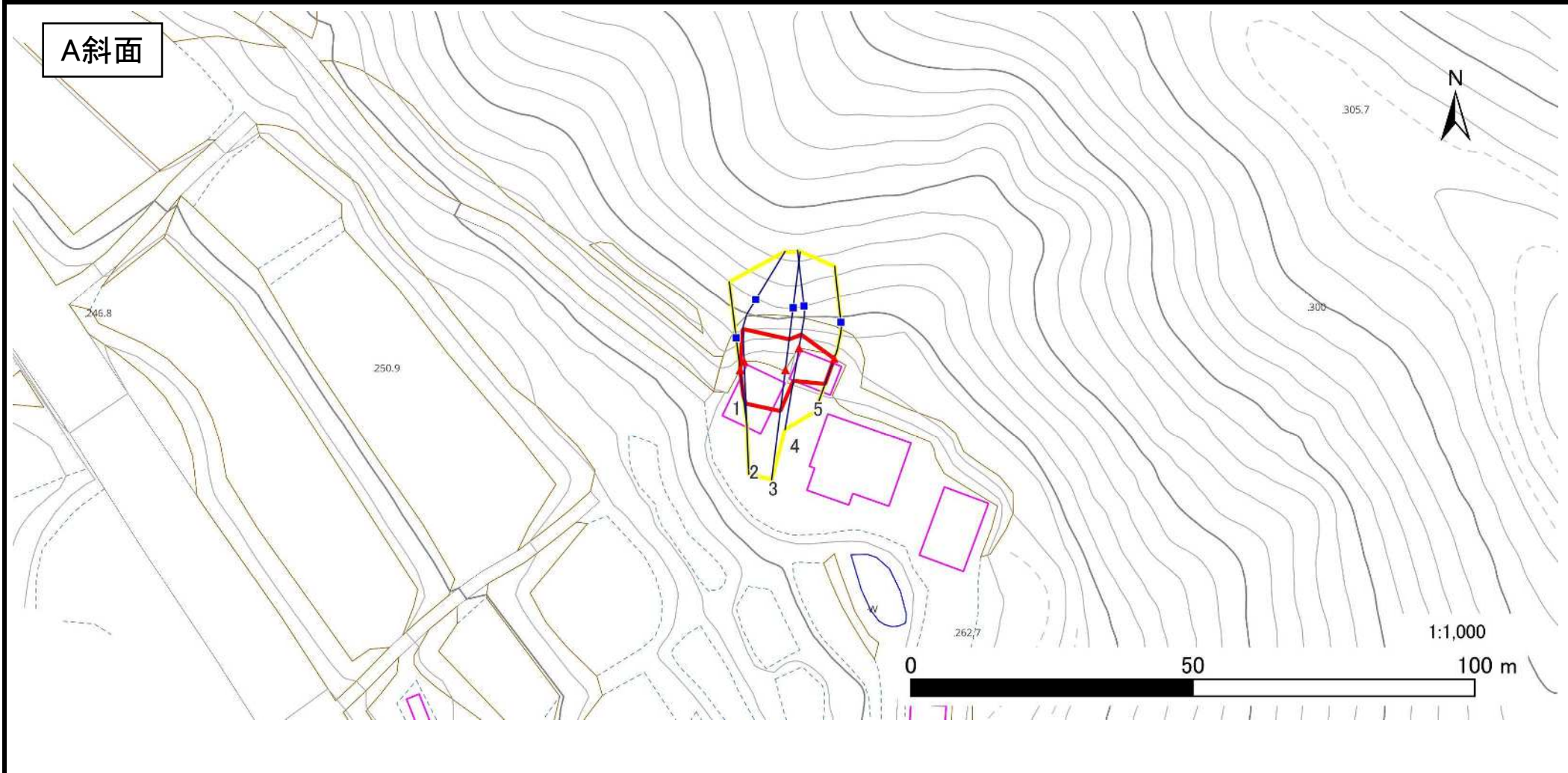
123AN0691-1

箇所名

田瀬25区

所在地

花巻市東和町田瀬25区



凡例

■ 上端
▲ 下端

— 横断測線

— 危害のおそれのある土地の区域

— 著しい危害のおそれのある土地の区域

— 土石等の移動による力が 100kN/m^2 を超える範囲

— 土石等の堆積高が 3m を超える範囲

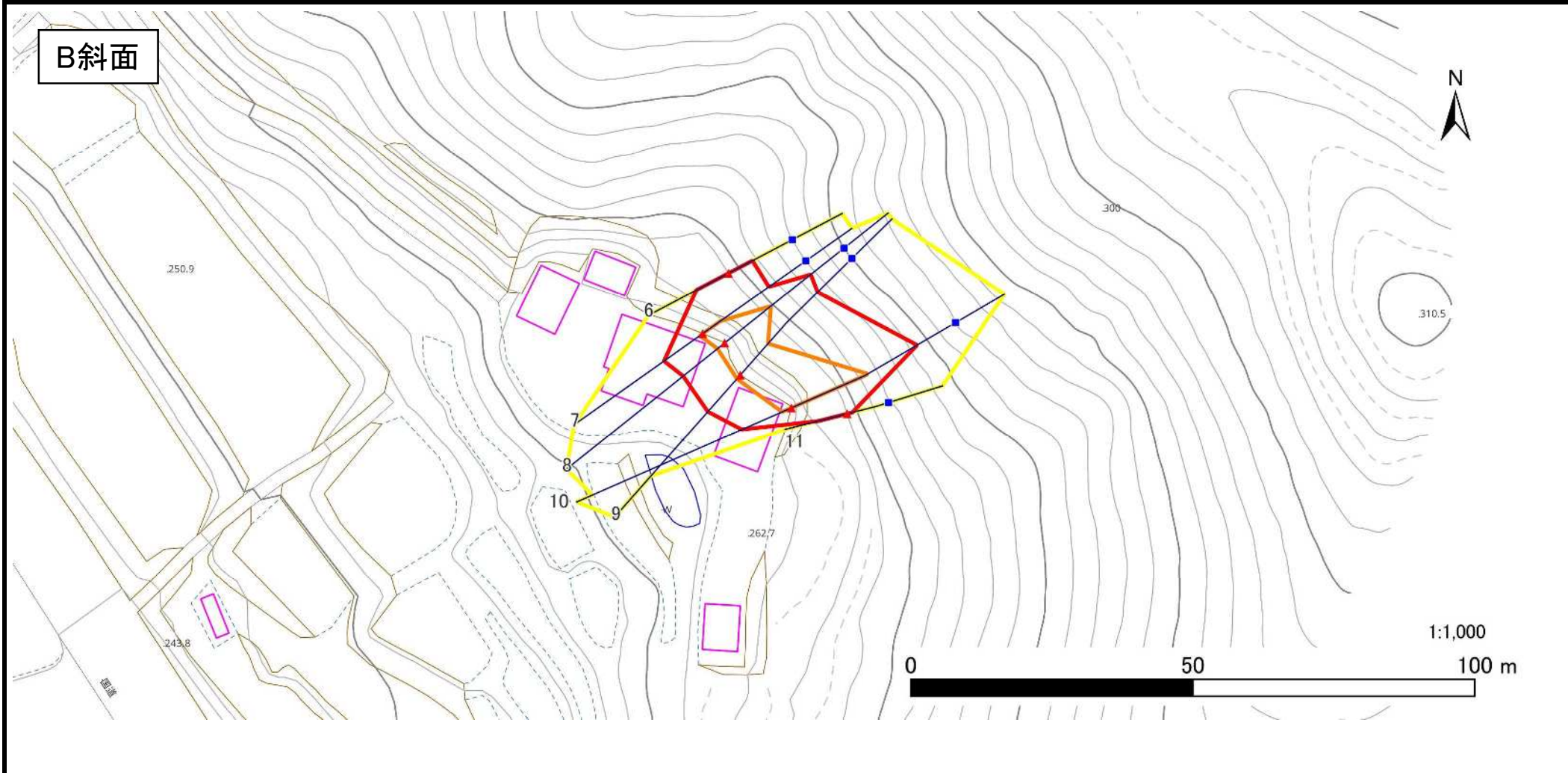
急傾斜地の崩壊区域調査

様式3-1 危害のおそれのある土地、著しい危害のおそれのある土地の設定図

調査年度

2025年度

急傾斜地の位置 箇所番号 123AN0691-1 箇所名 田瀬25区 所在地 花巻市東和町田瀬25区



B斜面

- | | | | | |
|----|------|--------|---------------------|--|
| 凡例 | ■ 上端 | — 横断測線 | ▭ 危害のおそれのある土地の区域 | ▭ 土石等の移動による力が100kN/m ² を超える範囲 |
| | ▲ 下端 | | ▭ 著しい危害のおそれのある土地の区域 | ▭ 土石等の堆積高が3mを超える範囲 |

急傾斜地の崩壊区域調査

様式3-2 建築物に作用すると想定される衝撃に関する事項(1/1)

調査年度	2025年度
------	--------

急傾斜地の位置		123AN0691-1			箇所名		田瀬25区		所在地		花巻市東和町田瀬25区					
横断 測線 番号	急傾斜地の下端に隣接する土地								急傾斜地内							
	土石等の移動の高さと力の大きさ				土石等の堆積高さとの大きさ				土石等の移動の高さと力の大きさ				土石等の堆積高さとの大きさ			
	区分	高さ (m)	下端からの距離 (m)	力の大きさ (kN/m ²)	区分	下端からの水平 距離(m)	高さ (m)	力の大きさ (kN/m ²)	区分	高さ (m)	上端からの比高 (m)	力の大きさ (kN/m ²)	区分	上端からの比高 (m)	高さ (m)	力の大きさ (kN/m ²)
1	100kN/m ² を超える	—	— ~ —	—	3mを超える	— ~ —	—	—	100kN/m ² を超える	—	— ~ —	—	3mを超える	— ~ —	—	—
	それ以外	1.00	0.00 ~ 4.62	57.56	それ以外	0.00 ~ 4.62	1.83	9.23	それ以外	1.00	5.00 ~ 5.00	57.56	それ以外	5.00 ~ 5.00	1.83	9.23
2	100kN/m ² を超える	—	— ~ —	—	3mを超える	— ~ —	—	—	100kN/m ² を超える	—	— ~ —	—	3mを超える	— ~ —	—	—
	それ以外	1.00	0.00 ~ 7.48	95.53	それ以外	0.00 ~ 7.48	2.31	11.70	それ以外	1.00	5.00 ~ 10.00	95.53	それ以外	5.00 ~ 10.00	2.31	11.70
3	100kN/m ² を超える	—	— ~ —	—	3mを超える	— ~ —	—	—	100kN/m ² を超える	—	— ~ —	—	3mを超える	— ~ —	—	—
	それ以外	1.00	0.00 ~ 7.36	93.89	それ以外	0.00 ~ 7.36	1.83	9.27	それ以外	1.00	5.00 ~ 9.81	93.89	それ以外	5.00 ~ 9.81	1.83	9.27
4	100kN/m ² を超える	—	— ~ —	—	3mを超える	— ~ —	—	—	100kN/m ² を超える	—	— ~ —	—	3mを超える	— ~ —	—	—
	それ以外	1.00	0.00 ~ 5.91	73.98	それ以外	0.00 ~ 5.91	1.91	9.65	それ以外	1.00	5.00 ~ 7.33	73.98	それ以外	5.00 ~ 7.33	1.91	9.65
5	100kN/m ² を超える	—	— ~ —	—	3mを超える	— ~ —	—	—	100kN/m ² を超える	—	— ~ —	—	3mを超える	— ~ —	—	—
	それ以外	1.00	0.00 ~ 4.77	59.41	それ以外	0.00 ~ 0.00	1.72	8.67	それ以外	1.00	5.00 ~ 5.00	59.41	それ以外	5.00 ~ 5.00	1.72	8.67
6	100kN/m ² を超える	—	— ~ —	—	3mを超える	— ~ —	—	—	100kN/m ² を超える	—	— ~ —	—	3mを超える	— ~ —	—	—
	それ以外	1.00	0.00 ~ 6.43	80.97	それ以外	0.00 ~ 0.00	1.58	7.99	それ以外	1.00	5.00 ~ 8.00	80.97	それ以外	5.00 ~ 8.00	1.58	7.99
7	100kN/m ² を超える	1.00	0.00 ~ 0.63	109.39	3mを超える	— ~ —	—	—	100kN/m ² を超える	1.00	11.56 ~ 13.95	109.39	3mを超える	— ~ —	—	—
	それ以外	1.00	0.63 ~ 8.42	100.00	それ以外	0.00 ~ 8.42	2.01	10.16	それ以外	1.00	5.00 ~ 11.56	100.00	それ以外	5.00 ~ 13.95	2.01	10.16
8	100kN/m ² を超える	1.00	0.00 ~ 1.63	124.85	3mを超える	— ~ —	—	—	100kN/m ² を超える	1.00	11.00 ~ 17.95	124.85	3mを超える	— ~ —	—	—
	それ以外	1.00	1.63 ~ 9.41	100.00	それ以外	0.00 ~ 9.41	2.20	11.12	それ以外	1.00	5.00 ~ 11.00	100.00	それ以外	5.00 ~ 17.95	2.20	11.12
9	100kN/m ² を超える	1.00	0.00 ~ 0.87	113.04	3mを超える	— ~ —	—	—	100kN/m ² を超える	1.00	12.43 ~ 16.79	113.04	3mを超える	— ~ —	—	—
	それ以外	1.00	0.87 ~ 8.66	100.00	それ以外	0.00 ~ 8.66	2.09	10.54	それ以外	1.00	5.00 ~ 12.43	100.00	それ以外	5.00 ~ 16.79	2.09	10.54
10	100kN/m ² を超える	1.00	0.00 ~ 1.79	127.48	3mを超える	— ~ —	—	—	100kN/m ² を超える	1.00	11.39 ~ 20.79	127.48	3mを超える	— ~ —	—	—
	それ以外	1.00	1.79 ~ 9.57	100.00	それ以外	0.00 ~ 9.57	2.49	12.60	それ以外	1.00	5.00 ~ 11.39	100.00	それ以外	5.00 ~ 20.79	2.49	12.60
11	100kN/m ² を超える	—	— ~ —	—	3mを超える	— ~ —	—	—	100kN/m ² を超える	—	— ~ —	—	3mを超える	— ~ —	—	—
	それ以外	1.00	0.00 ~ 5.28	65.79	それ以外	0.00 ~ 0.00	1.71	8.64	それ以外	1.00	5.00 ~ 5.70	65.79	それ以外	5.00 ~ 5.70	1.71	8.64
	100kN/m ² を超える		~		3mを超える	~			100kN/m ² を超える		~		3mを超える	~		
	それ以外		~		それ以外	~			それ以外		~		それ以外	~		
	100kN/m ² を超える		~		3mを超える	~			100kN/m ² を超える		~		3mを超える	~		
	それ以外		~		それ以外	~			それ以外		~		それ以外	~		
	100kN/m ² を超える		~		3mを超える	~			100kN/m ² を超える		~		3mを超える	~		
	それ以外		~		それ以外	~			それ以外		~		それ以外	~		