

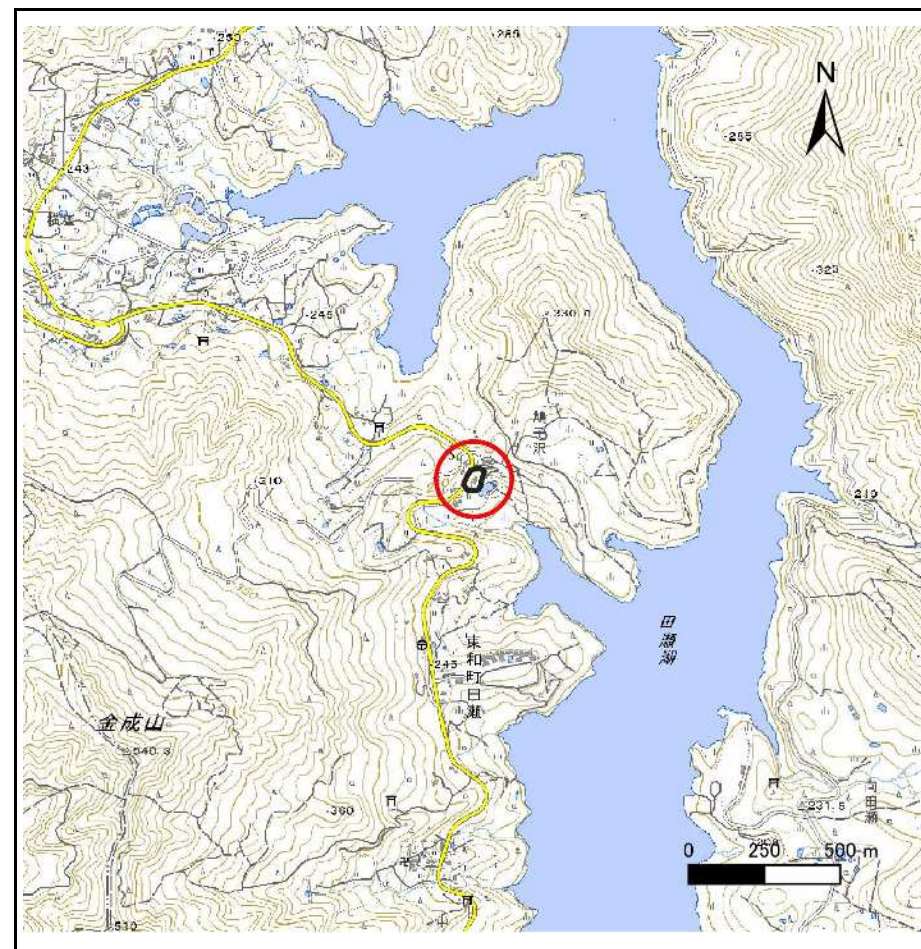
土砂災害防止に関する基礎調査(急傾斜地の崩壊)

表紙 概況、位置図

自然現象の種類	急傾斜地の崩壊
箇所番号	123AN0646
箇所名	田瀬14区
所在地	花巻市東和町田瀬14区
調査機関	岩手県南広域振興局土木部花巻土木センター



位置図(S=1:200,000)



概況図(S=1:25,000)

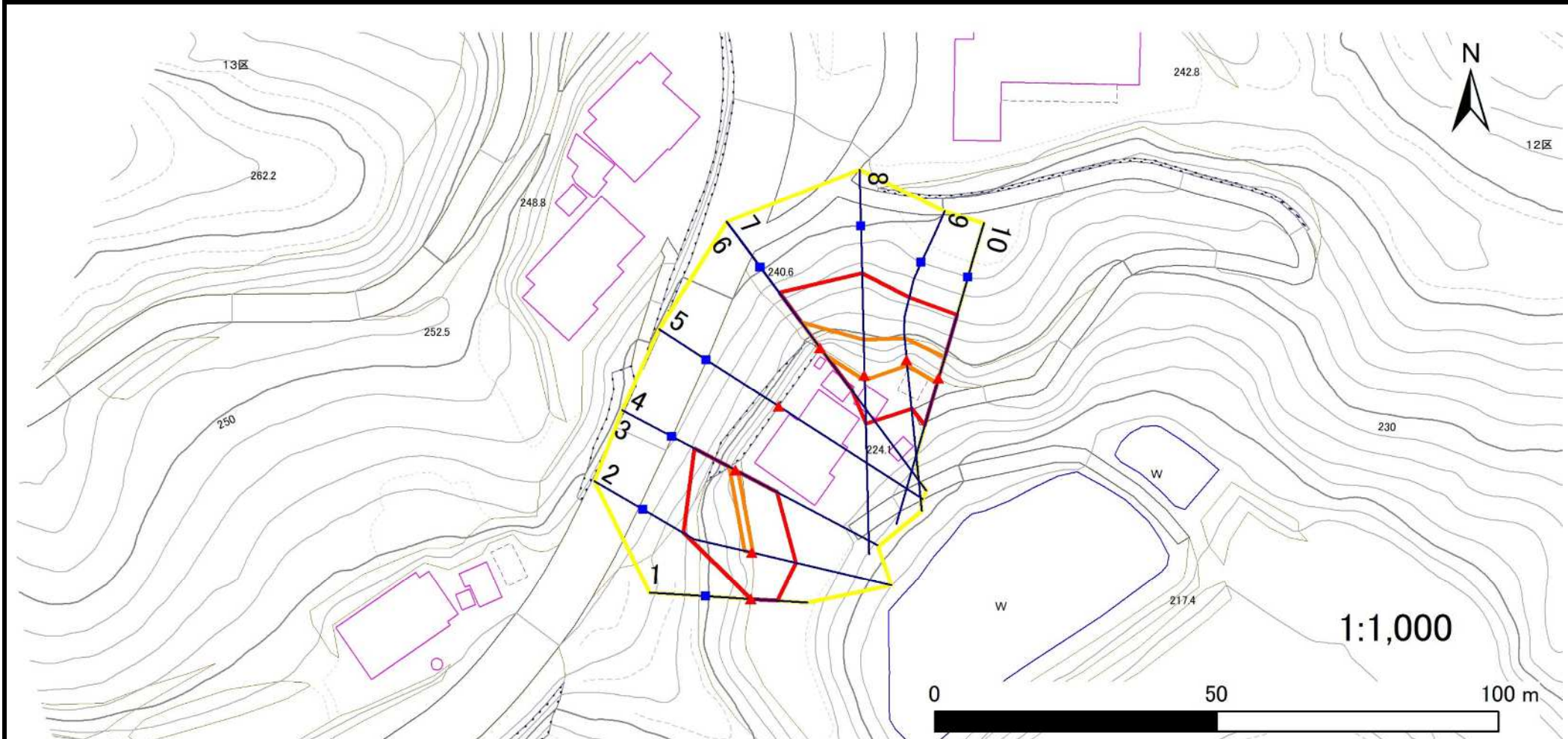
急傾斜地の崩壊区域調査

様式3-1 危害のおそれのある土地、著しい危害のおそれのある土地の設定図

調査年度

2025年度

急傾斜地の位置 箇所番号 123AN0646 箇所名 田瀬14区 所在地 花巻市東和町田瀬14区



凡例

■ 上端
▲ 下端

— 横断測線

— 危害のおそれのある土地の区域

— 著しい危害のおそれのある土地の区域

— 土石等の移動による力が100kN/m²を超える範囲

— 土石等の堆積高が3mを超える範囲

急傾斜地の崩壊区域調査

様式3-2 建築物に作用すると想定される衝撃に関する事項(1/1)

調査年度	2025年度
------	--------

急傾斜地の位置		123AN0646				箇所名		田瀬14区		所在地		花巻市東和町田瀬14区				
横断 測線 番号	急傾斜地の下端に隣接する土地								急傾斜地内							
	土石等の移動の高さと力の大きさ				土石等の堆積高さとの大きさ				土石等の移動の高さと力の大きさ				土石等の堆積高さとの大きさ			
	区分	高さ (m)	下端からの距離 (m)	力の大きさ (kN/m ²)	区分	下端からの水平 距離(m)	高さ (m)	力の大きさ (kN/m ²)	区分	高さ (m)	上端からの比高 (m)	力の大きさ (kN/m ²)	区分	上端からの比高 (m)	高さ (m)	力の大きさ (kN/m ²)
1	100kN/m ² を超える	—	— ~ —	—	3mを超える	— ~ —	—	—	100kN/m ² を超える	—	— ~ —	—	3mを超える	— ~ —	—	—
	それ以外	1.00	0.00 ~ 4.67	58.20	それ以外	0.00 ~ 0.00	1.58	7.99	それ以外	1.00	5.00 ~ 5.00	58.20	それ以外	5.00 ~ 5.00	1.58	7.99
2	100kN/m ² を超える	1.00	0.00 ~ 0.21	103.08	3mを超える	— ~ —	—	—	100kN/m ² を超える	1.00	11.92 ~ 12.70	103.08	3mを超える	— ~ —	—	—
	それ以外	1.00	0.21 ~ 7.99	100.00	それ以外	0.00 ~ 7.99	1.98	10.03	それ以外	1.00	5.00 ~ 11.92	100.00	それ以外	5.00 ~ 12.70	1.98	10.03
3	100kN/m ² を超える	1.00	0.00 ~ 0.43	106.37	3mを超える	— ~ —	—	—	100kN/m ² を超える	1.00	12.77 ~ 14.20	106.37	3mを超える	— ~ —	—	—
	それ以外	1.00	0.43 ~ 8.22	100.00	それ以外	0.00 ~ 8.22	2.56	12.95	それ以外	1.00	5.00 ~ 12.77	100.00	それ以外	5.00 ~ 14.20	2.56	12.95
4	100kN/m ² を超える	—	— ~ —	—	3mを超える	— ~ —	—	—	100kN/m ² を超える	—	— ~ —	—	3mを超える	— ~ —	—	—
	それ以外	—	— ~ —	—	それ以外	— ~ —	—	—	それ以外	—	— ~ —	—	それ以外	— ~ —	—	—
5	100kN/m ² を超える	—	— ~ —	—	3mを超える	— ~ —	—	—	100kN/m ² を超える	—	— ~ —	—	3mを超える	— ~ —	—	—
	それ以外	—	— ~ —	—	それ以外	— ~ —	—	—	それ以外	—	— ~ —	—	それ以外	— ~ —	—	—
6	100kN/m ² を超える	—	— ~ —	—	3mを超える	— ~ —	—	—	100kN/m ² を超える	—	— ~ —	—	3mを超える	— ~ —	—	—
	それ以外	—	— ~ —	—	それ以外	— ~ —	—	—	それ以外	—	— ~ —	—	それ以外	— ~ —	—	—
7	100kN/m ² を超える	1.00	0.00 ~ 1.51	123.08	3mを超える	— ~ —	—	—	100kN/m ² を超える	1.00	10.82 ~ 15.80	123.08	3mを超える	— ~ —	—	—
	それ以外	1.00	1.51 ~ 9.30	100.00	それ以外	0.00 ~ 9.30	2.49	12.56	それ以外	1.00	5.00 ~ 10.82	100.00	それ以外	5.00 ~ 15.80	2.49	12.56
8	100kN/m ² を超える	1.00	0.00 ~ 0.83	112.42	3mを超える	— ~ —	—	—	100kN/m ² を超える	1.00	12.11 ~ 15.90	112.42	3mを超える	— ~ —	—	—
	それ以外	1.00	0.83 ~ 8.62	100.00	それ以外	0.00 ~ 8.62	2.10	10.63	それ以外	1.00	5.00 ~ 12.11	100.00	それ以外	5.00 ~ 15.90	2.10	10.63
9	100kN/m ² を超える	1.00	0.00 ~ 0.97	114.58	3mを超える	— ~ —	—	—	100kN/m ² を超える	1.00	10.54 ~ 13.51	114.58	3mを超える	— ~ —	—	—
	それ以外	1.00	0.97 ~ 8.76	100.00	それ以外	0.00 ~ 8.76	2.18	11.02	それ以外	1.00	5.00 ~ 10.54	100.00	それ以外	5.00 ~ 13.51	2.18	11.02
10	100kN/m ² を超える	1.00	0.00 ~ 0.91	113.62	3mを超える	— ~ —	—	—	100kN/m ² を超える	1.00	10.63 ~ 13.49	113.62	3mを超える	— ~ —	—	—
	それ以外	1.00	0.91 ~ 8.69	100.00	それ以外	0.00 ~ 8.69	2.14	10.80	それ以外	1.00	5.00 ~ 10.63	100.00	それ以外	5.00 ~ 13.49	2.14	10.80
	100kN/m ² を超える		~		3mを超える	~			100kN/m ² を超える		~		3mを超える	~		
	それ以外		~		それ以外	~			それ以外		~		それ以外	~		
	100kN/m ² を超える		~		3mを超える	~			100kN/m ² を超える		~		3mを超える	~		
	それ以外		~		それ以外	~			それ以外		~		それ以外	~		
	100kN/m ² を超える		~		3mを超える	~			100kN/m ² を超える		~		3mを超える	~		
	それ以外		~		それ以外	~			それ以外		~		それ以外	~		
	100kN/m ² を超える		~		3mを超える	~			100kN/m ² を超える		~		3mを超える	~		
	それ以外		~		それ以外	~			それ以外		~		それ以外	~		