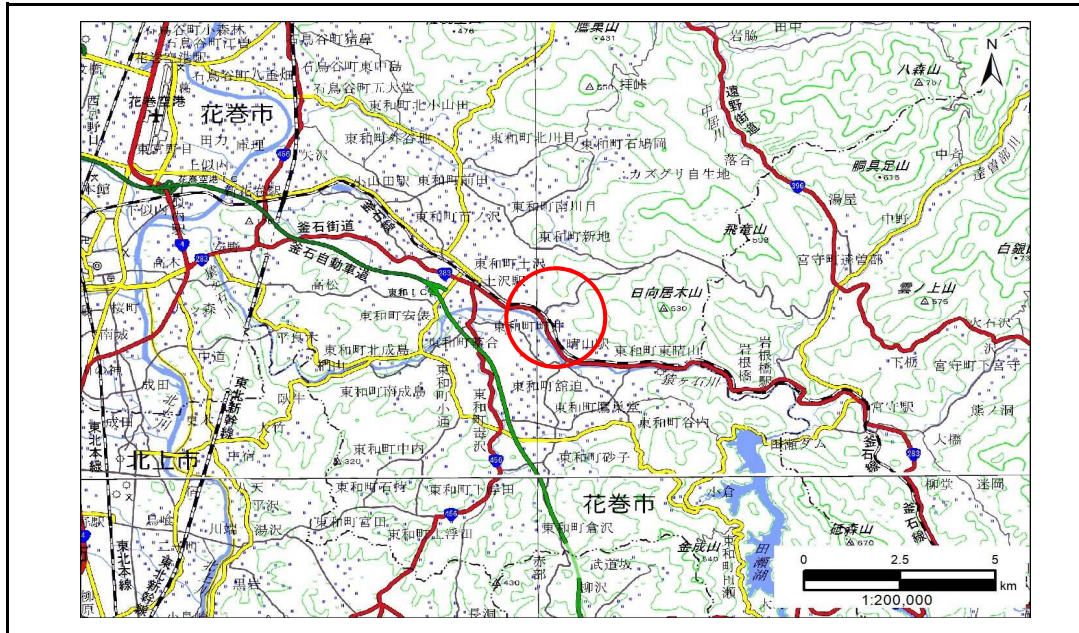


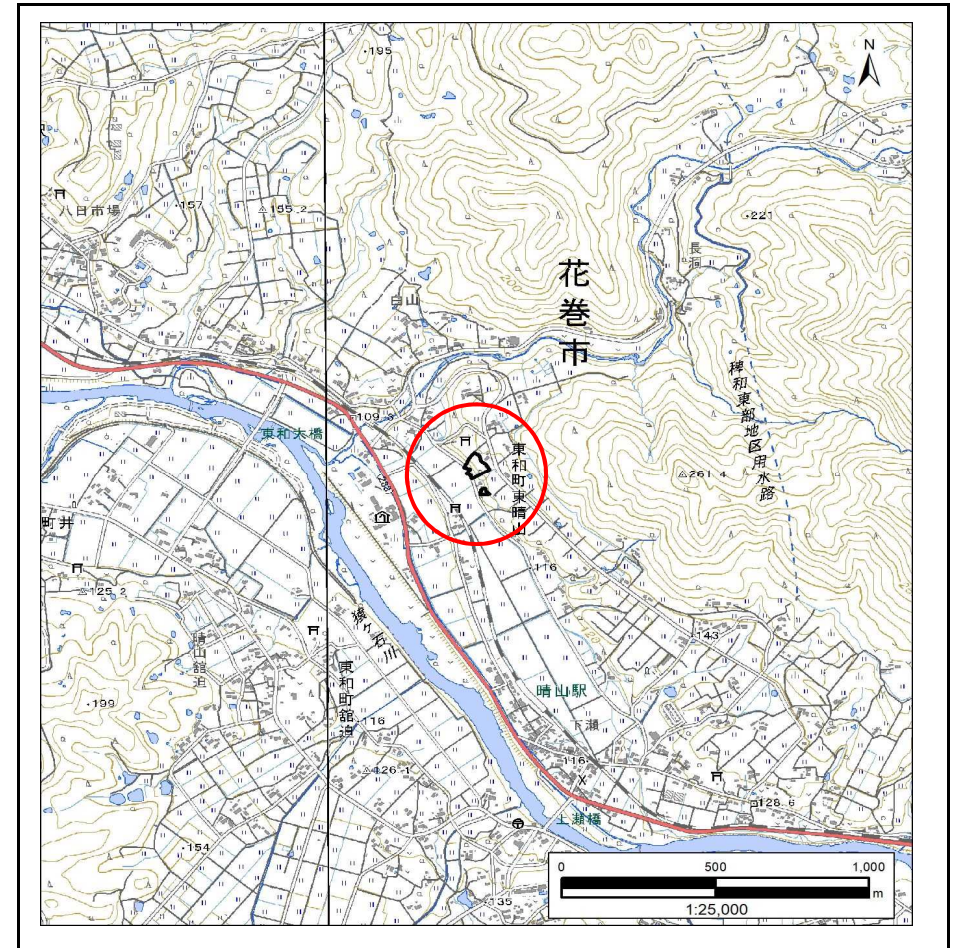
土砂災害防止に関する基礎調査(急傾斜地の崩壊)

表紙 概況、位置図

自然現象の種類	急傾斜地の崩壊
箇所番号	123AN0499-1
箇所名	東晴山5区
所在地	花巻市東和町東晴山5区
調査機関	岩手県南広域振興局土木部 花巻土木センター



概況図(S=1:200,000)



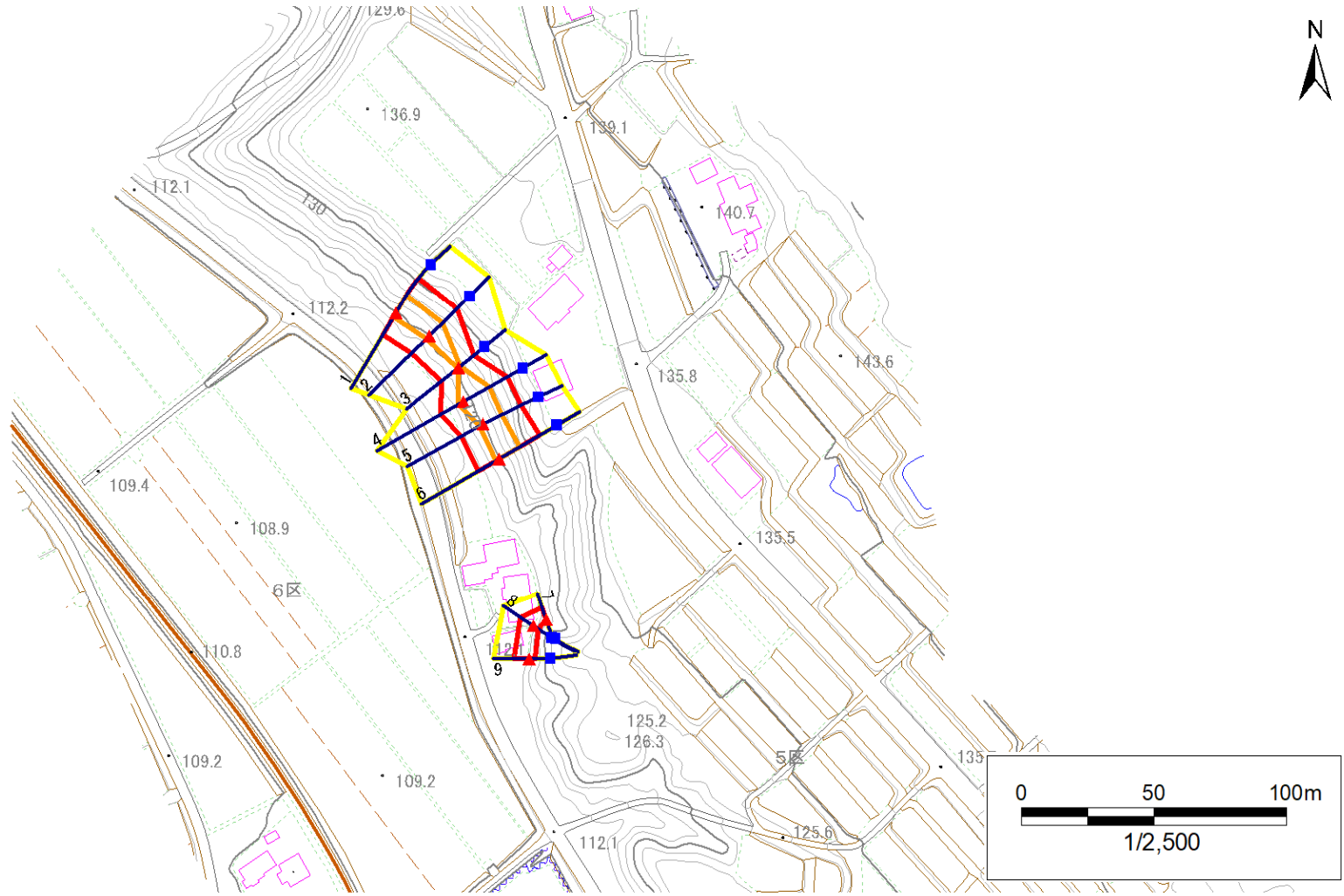
位置図(S=1:25,000)

急傾斜地の崩壊区域調書

様式3-1 危害のおそれのある土地、著しい危害のおそれのある土地の設定図

調査年度 令和5年度

急傾斜地の位置 箇所番号 123AN0499-1 箇所名 東晴山5区 所在地 花巻市東和町東晴山5区



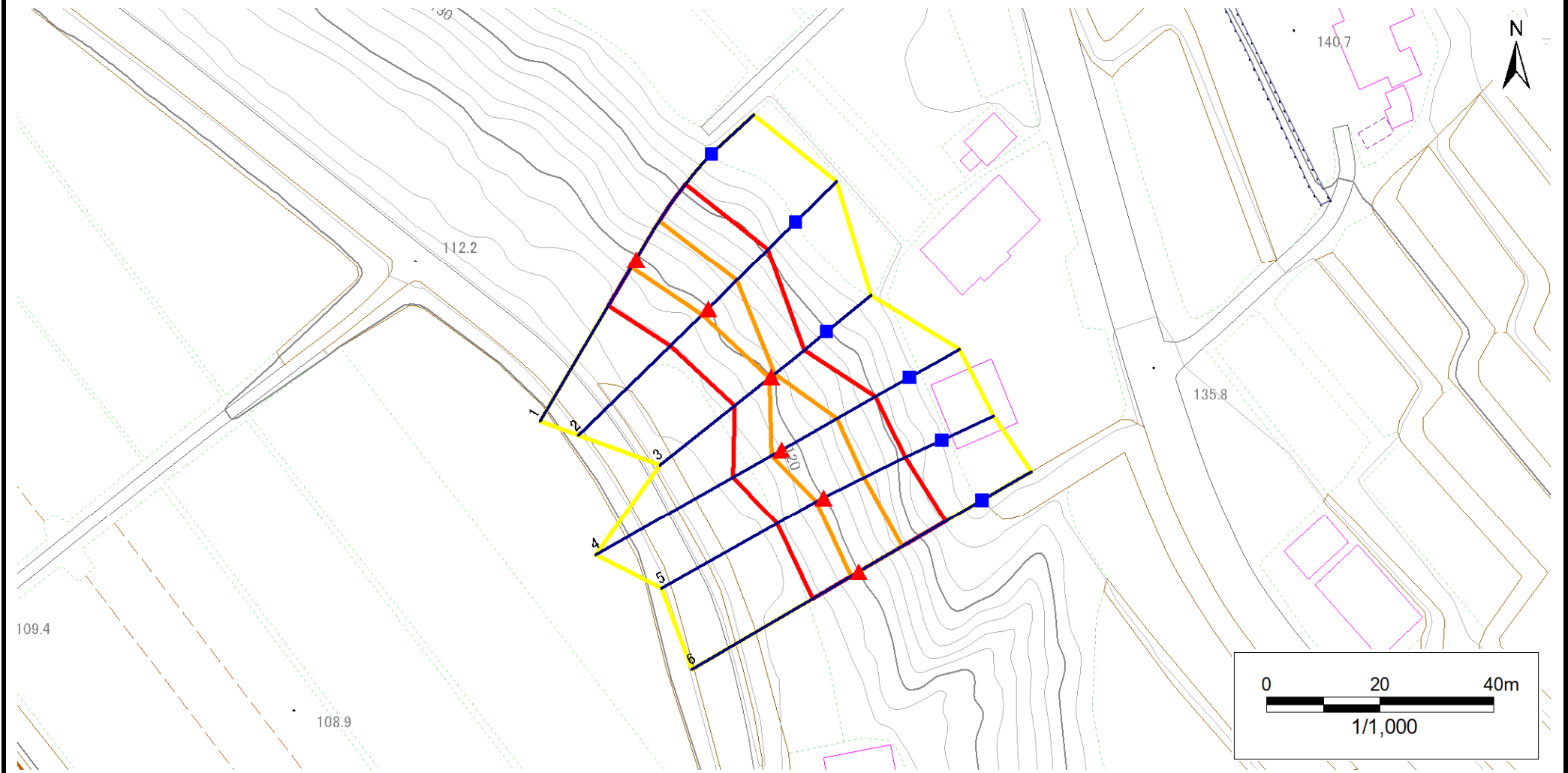
- | | | | | |
|-----------|--|--|---|---|
| 凡例 | ■ 上端 | — 横断測線 | 危害のおそれのある土地の区域 | 土石等の移動による力が100kN/m ² を超える範囲 |
| | ▲ 下端 | | 著しい危害のおそれのある土地の区域 | 土石等の堆積高が3mを超える範囲 |

急傾斜地の崩壊区域調書

様式3-1 危害のおそれのある土地、著しい危害のおそれのある土地の設定図

調査年度 令和5年度

急傾斜地の位置 箇所番号 123AN0499-1 箇所名 東晴山5区 所在地 花巻市東和町東晴山5区



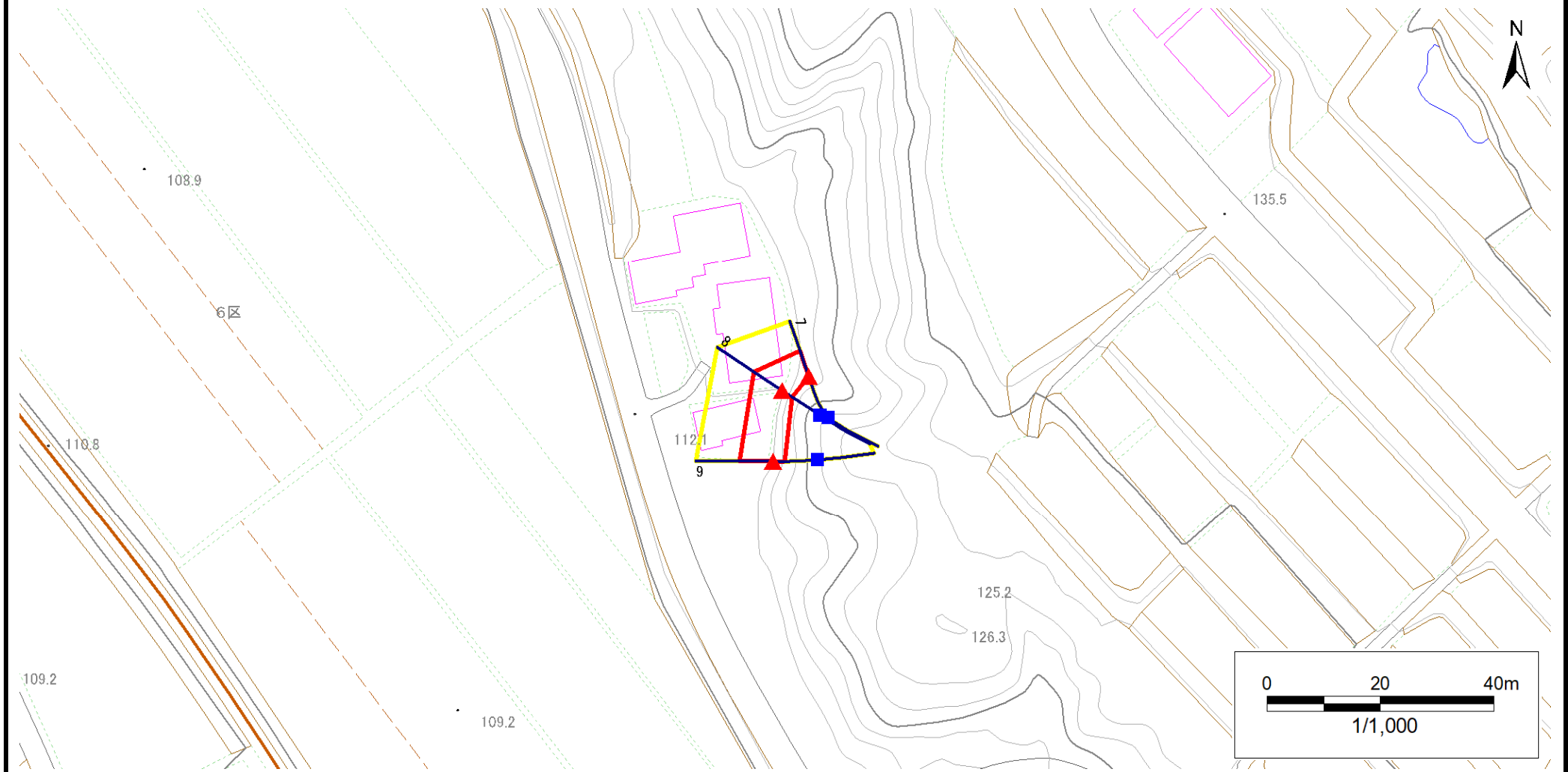
凡例	■ 上端	— 横断測線	▭ 危害のおそれのある土地の区域	▭ 土石等の移動による力が100kN/m ² を超える範囲
	▲ 下端		▭ 著しい危害のおそれのある土地の区域	▭ 土石等の堆積高が3mを超える範囲

急傾斜地の崩壊区域調書

様式3-1 危害のおそれのある土地、著しい危害のおそれのある土地の設定図

調査年度 令和5年度

急傾斜地の位置 箇所番号 123AN0499-1 箇所名 東晴山5区 所在地 花巻市東和町東晴山5区



凡例	■ 上端	— 横断測線	 危害のおそれのある土地の区域	 土石等の移動による力が100kN/m ² を超える範囲
	▲ 下端		 著しい危害のおそれのある土地の区域	 土石等の堆積高が3mを超える範囲

急傾斜地の崩壊区域調書

様式3-2 建築物に作用すると想定される衝撃に関する事項(1/1)

調査年度 令和5年度

急傾斜地の位置		箇所番号			箇所名				所在地		調査年度					
		123AN0499-1			東晴山5区				花巻市東和町東晴山5区							
横断 測線 番号	急傾斜地の下端に隣接する土地								急傾斜地内							
	土石等の移動の高さと力の大きさ				土石等の堆積高さとの大きさ				土石等の移動の高さと力の大きさ				土石等の堆積高さとの大きさ			
	区分	高さ (m)	下端からの距離 (m)	力の大きさ (kN/m ²)	区分	下端からの水平 距離(m)	高さ (m)	力の大きさ (kN/m ²)	区分	高さ (m)	上端からの比高 (m)	力の大きさ (kN/m ²)	区分	上端からの比高 (m)	高さ (m)	力の大きさ (kN/m ²)
1	100kN/m ² を超える	1.00	0.00 ~ 1.55	123.69	3mを超える	— ~ —	—	—	100kN/m ² を超える	1.00	10.63 ~ 16.26	123.69	3mを超える	— ~ —	—	—
	それ以外	1.00	1.55 ~ 9.34	100.00	それ以外	0.00 ~ 9.34	2.30	11.64	それ以外	1.00	5.00 ~ 10.63	100.00	それ以外	5.00 ~ 16.26	2.30	11.64
2	100kN/m ² を超える	1.00	0.00 ~ 1.48	122.52	3mを超える	— ~ —	—	—	100kN/m ² を超える	1.00	10.59 ~ 15.75	122.52	3mを超える	— ~ —	—	—
	それ以外	1.00	1.48 ~ 9.26	100.00	それ以外	0.00 ~ 9.26	2.32	11.72	それ以外	1.00	5.00 ~ 10.59	100.00	それ以外	5.00 ~ 15.75	2.32	11.72
3	100kN/m ² を超える	1.00	0.00 ~ 0.29	104.31	3mを超える	— ~ —	—	—	100kN/m ² を超える	1.00	11.51 ~ 12.35	104.31	3mを超える	— ~ —	—	—
	それ以外	1.00	0.29 ~ 8.08	100.00	それ以外	0.00 ~ 8.08	2.42	12.24	それ以外	1.00	5.00 ~ 11.51	100.00	それ以外	5.00 ~ 12.35	2.42	12.24
4	100kN/m ² を超える	1.00	0.00 ~ 2.00	130.92	3mを超える	— ~ —	—	—	100kN/m ² を超える	1.00	10.61 ~ 18.70	130.92	3mを超える	— ~ —	—	—
	それ以外	1.00	2.00 ~ 9.79	100.00	それ以外	0.00 ~ 9.79	2.31	11.68	それ以外	1.00	5.00 ~ 10.61	100.00	それ以外	5.00 ~ 18.70	2.31	11.68
5	100kN/m ² を超える	1.00	0.00 ~ 1.52	123.15	3mを超える	— ~ —	—	—	100kN/m ² を超える	1.00	10.69 ~ 16.30	123.15	3mを超える	— ~ —	—	—
	それ以外	1.00	1.52 ~ 9.30	100.00	それ以外	0.00 ~ 9.30	2.28	11.54	それ以外	1.00	5.00 ~ 10.69	100.00	それ以外	5.00 ~ 16.30	2.28	11.54
6	100kN/m ² を超える	1.00	0.00 ~ 1.51	123.05	3mを超える	— ~ —	—	—	100kN/m ² を超える	1.00	10.89 ~ 16.90	123.05	3mを超える	— ~ —	—	—
	それ以外	1.00	1.51 ~ 9.30	100.00	それ以外	0.00 ~ 9.30	2.24	11.33	それ以外	1.00	5.00 ~ 10.89	100.00	それ以外	5.00 ~ 16.90	2.24	11.33
7	100kN/m ² を超える	—	— ~ —	—	3mを超える	— ~ —	—	—	100kN/m ² を超える	—	— ~ —	—	3mを超える	— ~ —	—	—
	それ以外	1.00	0.00 ~ 4.67	58.20	それ以外	0.00 ~ 0.00	1.62	8.19	それ以外	1.00	5.00 ~ 5.00	58.20	それ以外	5.00 ~ 5.00	1.62	8.19
8	100kN/m ² を超える	—	— ~ —	—	3mを超える	— ~ —	—	—	100kN/m ² を超える	—	— ~ —	—	3mを超える	— ~ —	—	—
	それ以外	1.00	0.00 ~ 5.89	73.67	それ以外	0.00 ~ 5.89	1.84	9.32	それ以外	1.00	5.00 ~ 6.80	73.67	それ以外	5.00 ~ 6.80	1.84	9.32
9	100kN/m ² を超える	—	— ~ —	—	3mを超える	— ~ —	—	—	100kN/m ² を超える	—	— ~ —	—	3mを超える	— ~ —	—	—
	それ以外	1.00	0.00 ~ 5.89	73.68	それ以外	0.00 ~ 5.89	1.84	9.32	それ以外	1.00	5.00 ~ 6.80	73.68	それ以外	5.00 ~ 6.80	1.84	9.32
	100kN/m ² を超える		~		3mを超える	~			100kN/m ² を超える		~		3mを超える	~		
	それ以外		~		それ以外	~			それ以外		~		それ以外	~		
	100kN/m ² を超える		~		3mを超える	~			100kN/m ² を超える		~		3mを超える	~		
	それ以外		~		それ以外	~			それ以外		~		それ以外	~		
	100kN/m ² を超える		~		3mを超える	~			100kN/m ² を超える		~		3mを超える	~		
	それ以外		~		それ以外	~			それ以外		~		それ以外	~		
	100kN/m ² を超える		~		3mを超える	~			100kN/m ² を超える		~		3mを超える	~		
	それ以外		~		それ以外	~			それ以外		~		それ以外	~		
	100kN/m ² を超える		~		3mを超える	~			100kN/m ² を超える		~		3mを超える	~		
	それ以外		~		それ以外	~			それ以外		~		それ以外	~		