

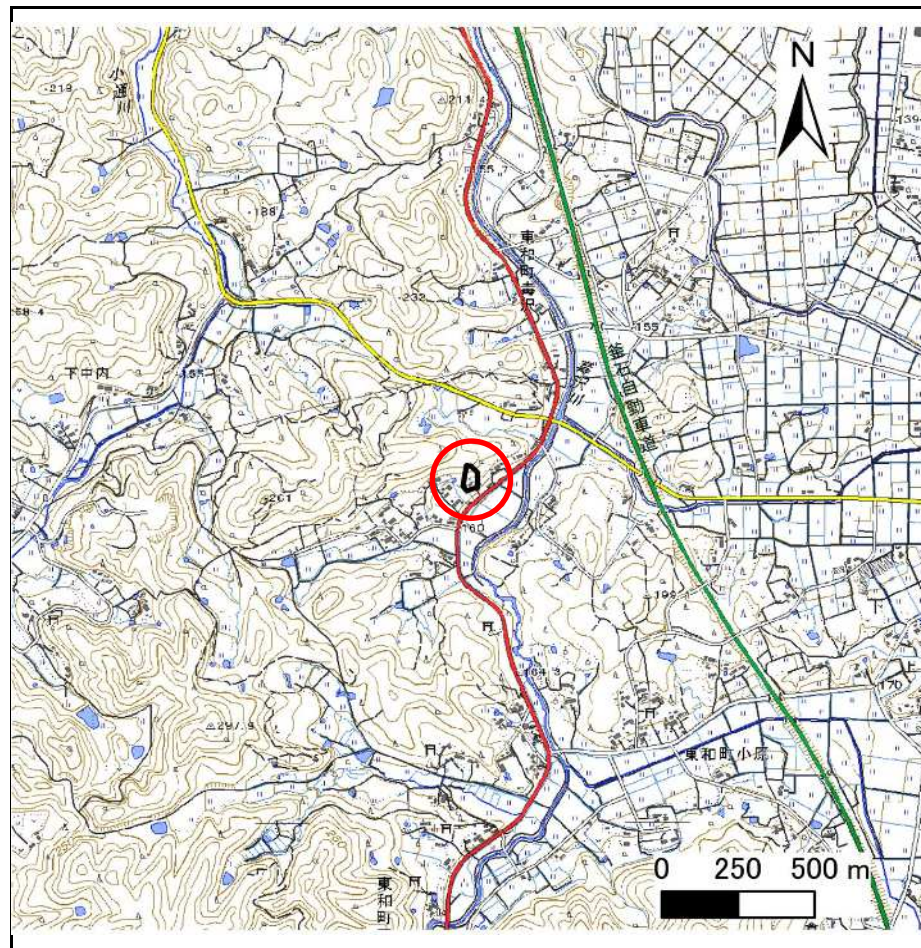
土砂災害防止に関する基礎調査(急傾斜地の崩壊)

表紙 概況、位置図

自然現象の種類	急傾斜地の崩壊
箇所番号	123AN0428-2
箇所名	毒沢5区A
所在地	花巻市東和町毒沢5区
調査機関	岩手県南広域振興局土木部花巻土木センター



位置図(S=1:200,000)



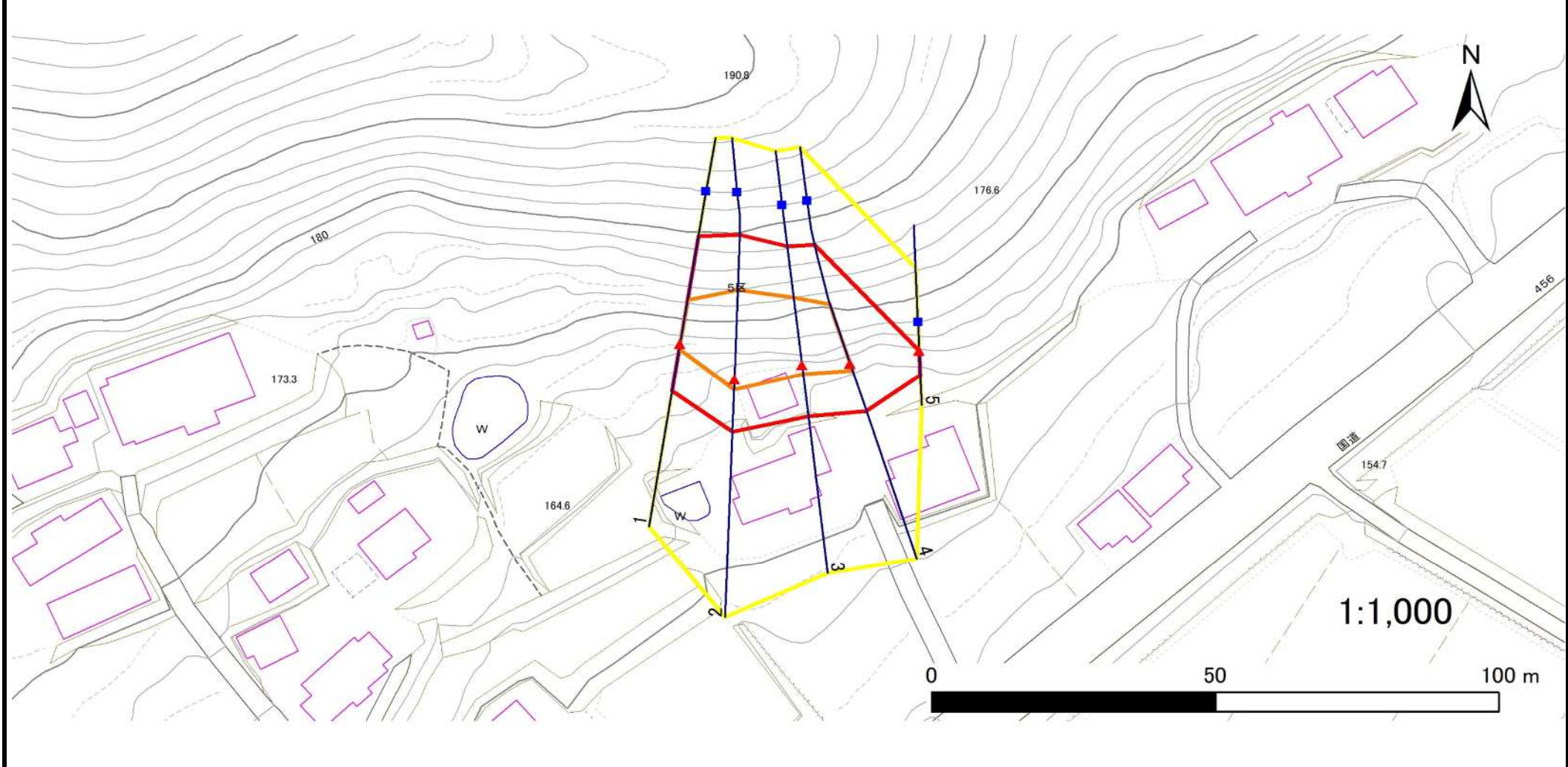
概況図(S=1:25,000)

急傾斜地の崩壊区域調査

様式3-1 危害のおそれのある土地、著しい危害のおそれのある土地の設定図

調査年度	2025年度
------	--------

急傾斜地の位置	箇所番号	123AN0428-2	箇所名	毒沢5区A	所在地	花巻市東和町毒沢5区
---------	------	-------------	-----	-------	-----	------------



凡例	■ 上端	— 横断測線	▭ 危害のおそれのある土地の区域	▭ 土石等の移動による力が100kN/m ² を超える範囲
	▲ 下端		▭ 著しい危害のおそれのある土地の区域	▭ 土石等の堆積高が3mを超える範囲

急傾斜地の崩壊区域調書

様式3-2 建築物に作用すると想定される衝撃に関する事項(1/1)

調査年度	2025年度
------	--------

急傾斜地の位置	箇所番号	123AN0428-2						箇所名	毒沢5区A						所在地	花巻市東和町毒沢5区				
横断 測線 番号	急傾斜地の下端に隣接する土地										急傾斜地内									
	土石等の移動の高さと力の大きさ					土石等の堆積高さとの大きさ					土石等の移動の高さと力の大きさ					土石等の堆積高さとの大きさ				
	区分	高さ (m)	下端からの距離 (m)	力の大きさ (kN/m ²)	区分	下端からの水平 距離(m)	高さ (m)	力の大きさ (kN/m ²)	区分	高さ (m)	上端からの比高 (m)	力の大きさ (kN/m ²)	区分	上端からの比高 (m)	高さ (m)	力の大きさ (kN/m ²)				
1	100kN/m ² を超える	1.00	0.00 ~ 1.02	115.26	3mを超える	— ~ —	—	—	100kN/m ² を超える	1.00	12.09 ~ 17.00	115.26	3mを超える	— ~ —	—	—				
	それ以外	1.00	1.02 ~ 8.80	100.00	それ以外	0.00 ~ 8.80	2.13	10.76	それ以外	1.00	5.00 ~ 12.09	100.00	それ以外	5.00 ~ 17.00	2.13	10.76				
2	100kN/m ² を超える	1.00	0.00 ~ 1.89	129.09	3mを超える	— ~ —	—	—	100kN/m ² を超える	1.00	11.41 ~ 21.83	129.09	3mを超える	— ~ —	—	—				
	それ以外	1.00	1.89 ~ 9.67	100.00	それ以外	0.00 ~ 9.67	2.49	12.56	それ以外	1.00	5.00 ~ 11.41	100.00	それ以外	5.00 ~ 21.83	2.49	12.56				
3	100kN/m ² を超える	1.00	0.00 ~ 1.72	126.44	3mを超える	— ~ —	—	—	100kN/m ² を超える	1.00	11.17 ~ 19.26	126.44	3mを超える	— ~ —	—	—				
	それ以外	1.00	1.72 ~ 9.51	100.00	それ以外	0.00 ~ 9.51	2.20	11.14	それ以外	1.00	5.00 ~ 11.17	100.00	それ以外	5.00 ~ 19.26	2.20	11.14				
4	100kN/m ² を超える	1.00	0.00 ~ 1.36	120.69	3mを超える	— ~ —	—	—	100kN/m ² を超える	1.00	11.85 ~ 18.86	120.69	3mを超える	— ~ —	—	—				
	それ以外	1.00	1.36 ~ 9.15	100.00	それ以外	0.00 ~ 9.15	2.14	10.84	それ以外	1.00	5.00 ~ 11.85	100.00	それ以外	5.00 ~ 18.86	2.14	10.84				
5	100kN/m ² を超える	—	— ~ —	—	3mを超える	— ~ —	—	—	100kN/m ² を超える	—	— ~ —	—	3mを超える	— ~ —	—	—				
	それ以外	1.00	0.00 ~ 4.48	55.87	それ以外	0.00 ~ 4.48	1.93	9.74	それ以外	1.00	5.00 ~ 5.00	55.87	それ以外	5.00 ~ 5.00	1.93	9.74				
	100kN/m ² を超える		~		3mを超える	~			100kN/m ² を超える		~		3mを超える	~						
	それ以外		~		それ以外	~			それ以外		~		それ以外	~						
	100kN/m ² を超える		~		3mを超える	~			100kN/m ² を超える		~		3mを超える	~						
	それ以外		~		それ以外	~			それ以外		~		それ以外	~						
	100kN/m ² を超える		~		3mを超える	~			100kN/m ² を超える		~		3mを超える	~						
	それ以外		~		それ以外	~			それ以外		~		それ以外	~						
	100kN/m ² を超える		~		3mを超える	~			100kN/m ² を超える		~		3mを超える	~						
	それ以外		~		それ以外	~			それ以外		~		それ以外	~						
	100kN/m ² を超える		~		3mを超える	~			100kN/m ² を超える		~		3mを超える	~						
	それ以外		~		それ以外	~			それ以外		~		それ以外	~						
	100kN/m ² を超える		~		3mを超える	~			100kN/m ² を超える		~		3mを超える	~						
	それ以外		~		それ以外	~			それ以外		~		それ以外	~						