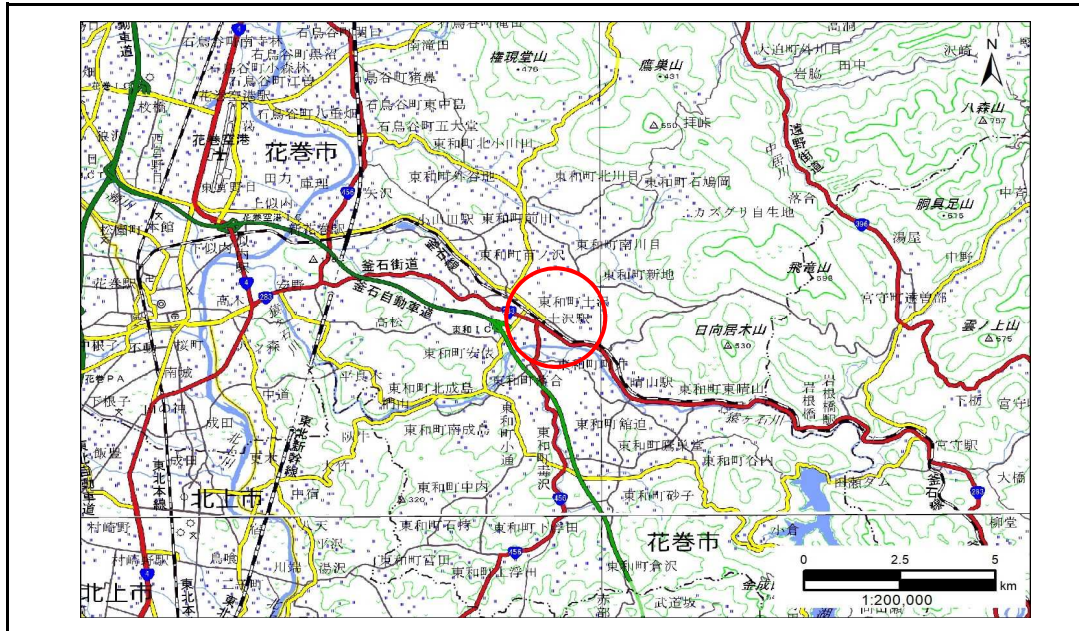


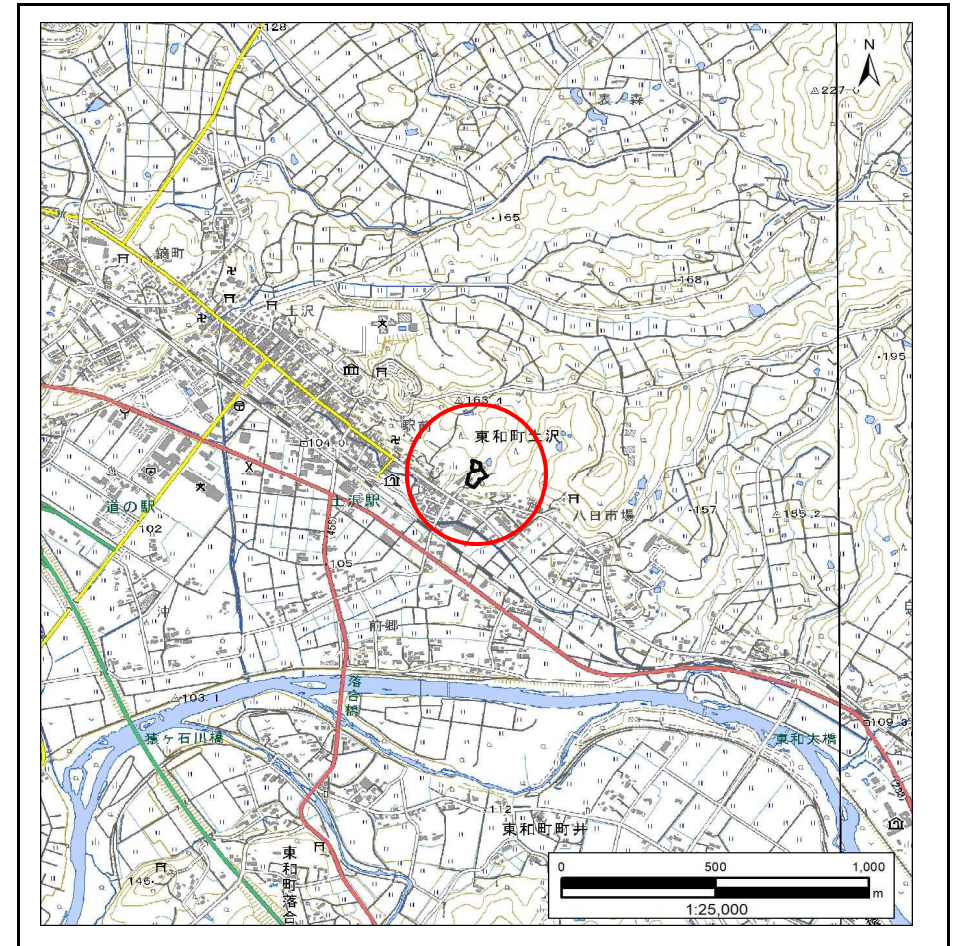
# 土砂災害防止に関する基礎調査(急傾斜地の崩壊)

表紙 概況、位置図

|         |                       |
|---------|-----------------------|
| 自然現象の種類 | 急傾斜地の崩壊               |
| 箇所番号    | 123AN0185-1           |
| 箇所名     | 土沢5区E                 |
| 所在地     | 花巻市東和町土沢5区            |
| 調査機関    | 岩手県南広域振興局土木部 花巻土木センター |



概況図(S=1:200,000)



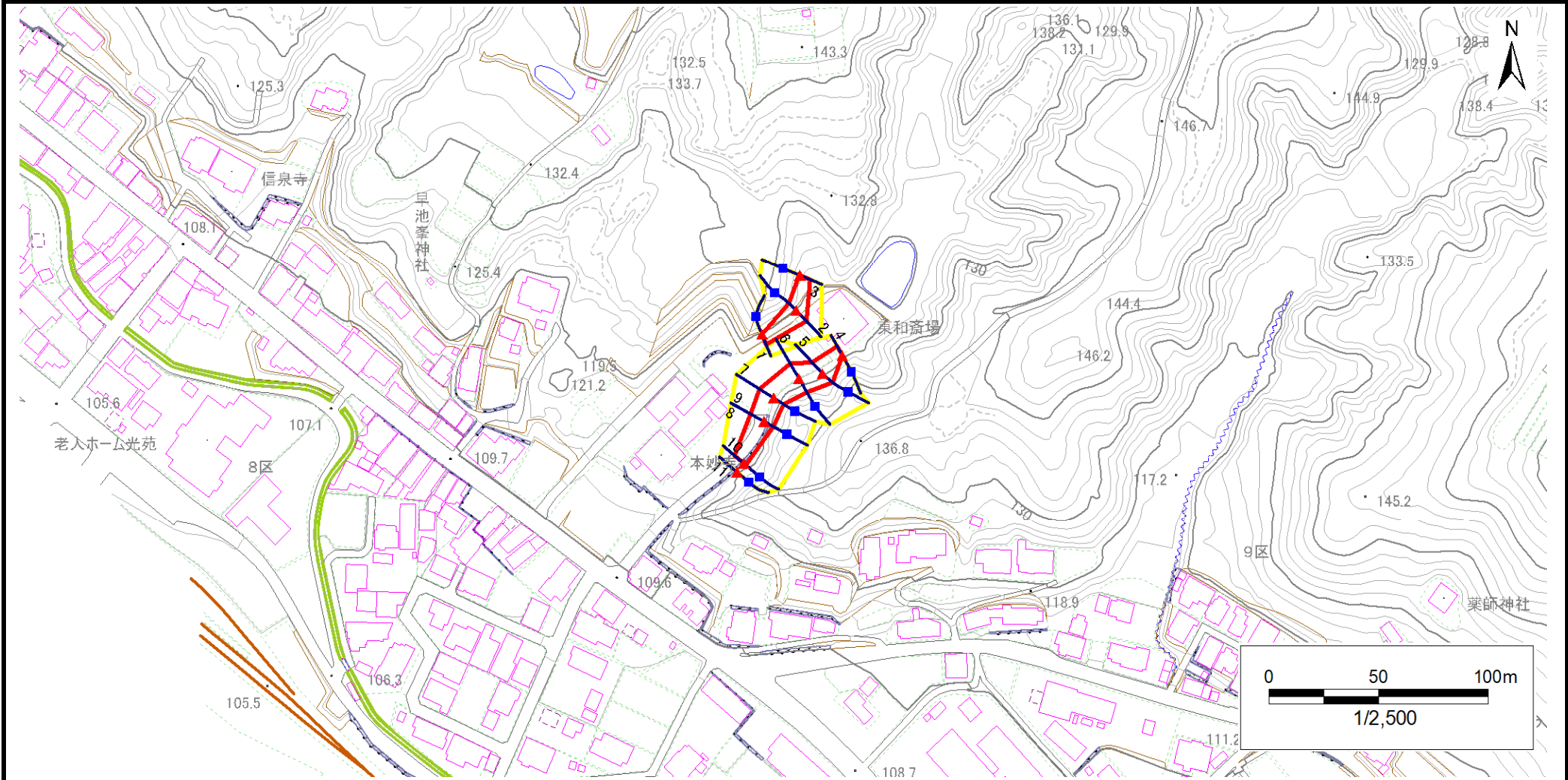
位置図(S=1:25,000)

# 急傾斜地の崩壊区域調書

様式3-1 危害のおそれのある土地、著しい危害のおそれのある土地の設定図

調査年度 令和5年度

急傾斜地の位置 箇所番号 123AN0185-1 箇所名 土沢5区E 所在地 花巻市東和町土沢5区



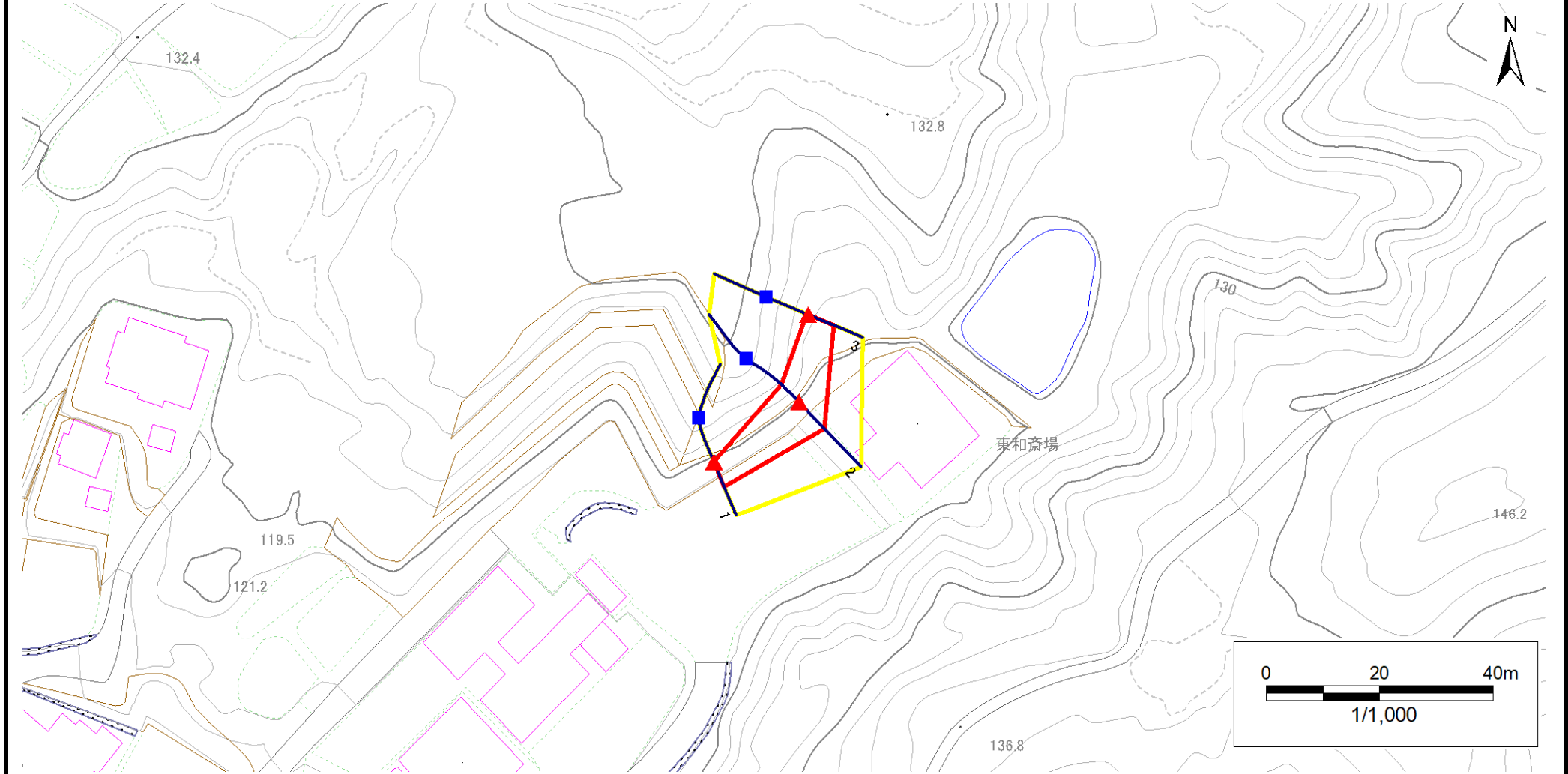
- |           |  |  |   |   |
|-----------|--|--|---|---|
| <b>凡例</b> | <span style="color: blue;">■</span> 上端 | <span style="color: blue;">—</span> 横断測線 | <span style="border: 2px solid yellow; padding: 2px;"> </span> 危害のおそれのある土地の区域 | <span style="border: 2px solid orange; padding: 2px;"> </span> 土石等の移動による力が100kN/m <sup>2</sup> を超える範囲 |
|           | <span style="color: red;">▲</span> 下端  |  | <span style="border: 2px solid red; padding: 2px;"> </span> 著しい危害のおそれのある土地の区域 | <span style="border: 2px solid brown; padding: 2px;"> </span> 土石等の堆積高が3mを超える範囲                        |

# 急傾斜地の崩壊区域調書

様式3-1 危害のおそれのある土地、著しい危害のおそれのある土地の設定図

調査年度 令和5年度

急傾斜地の位置 箇所番号 123AN0185-1 箇所名 土沢5区E 所在地 花巻市東和町土沢5区



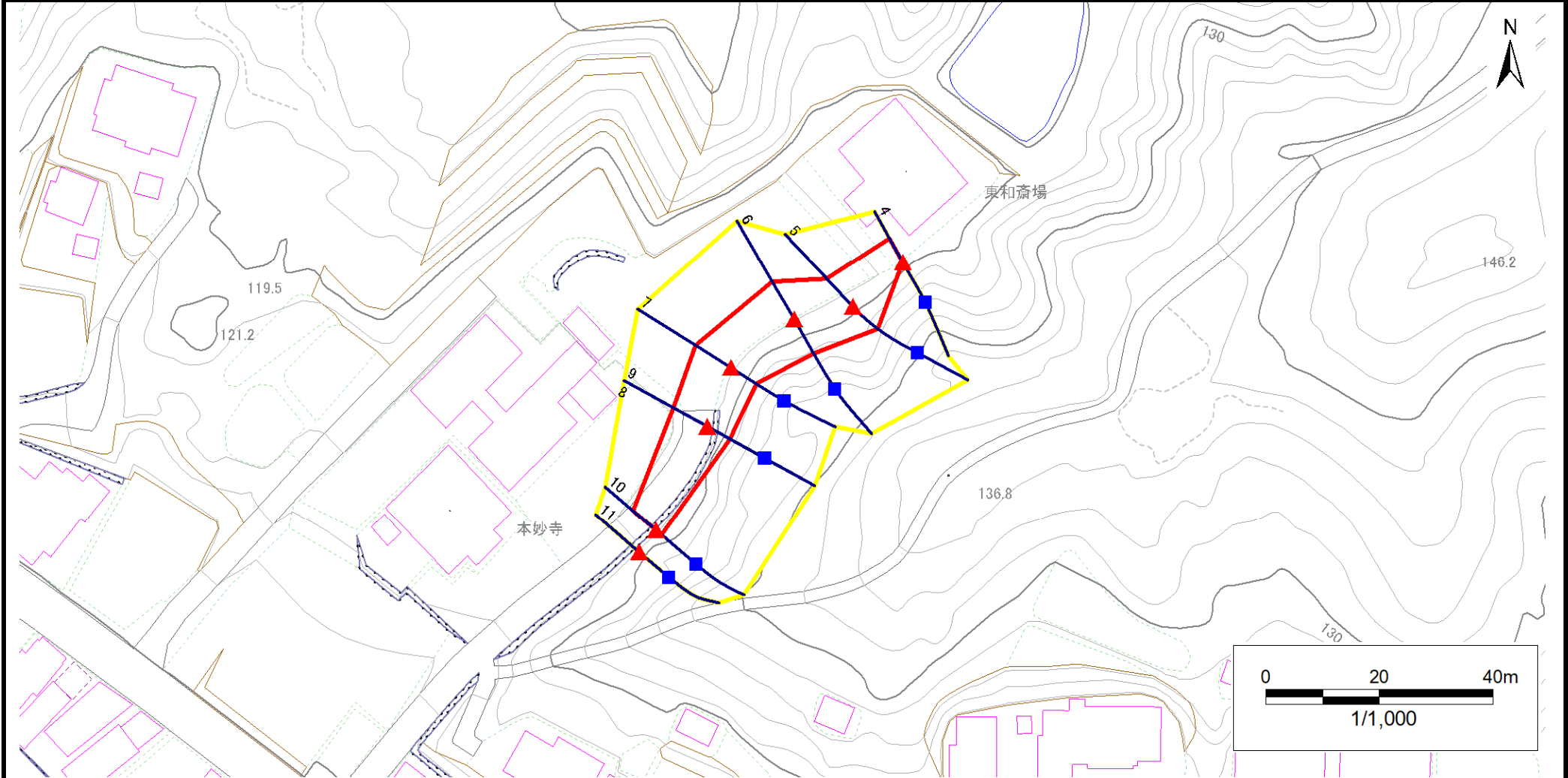
|    |      |        |                     |  |
|----|------|--------|---------------------|--|
| 凡例 | ■ 上端 | — 横断測線 | ▭ 危害のおそれのある土地の区域    | ▭ 土石等の移動による力が100kN/m <sup>2</sup> を超える範囲 |
|    | ▲ 下端 |        | ▭ 著しい危害のおそれのある土地の区域 | ▭ 土石等の堆積高が3mを超える範囲                       |

# 急傾斜地の崩壊区域調書

様式3-1 危害のおそれのある土地、著しい危害のおそれのある土地の設定図

調査年度 令和5年度

急傾斜地の位置 箇所番号 123AN0185-1 箇所名 土沢5区E 所在地 花巻市東和町土沢5区



|    |      |        |                     |  |
|----|------|--------|---------------------|--|
| 凡例 | ■ 上端 | — 横断測線 | ▭ 危害のおそれのある土地の区域    | ▭ 土石等の移動による力が100kN/m <sup>2</sup> を超える範囲 |
|    | ▲ 下端 |        | ▭ 著しい危害のおそれのある土地の区域 | ▭ 土石等の堆積高が3mを超える範囲                       |

# 急傾斜地の崩壊区域調書

様式3-2 建築物に作用すると想定される衝撃に関する事項(1/1)

調査年度 令和5年度

| 急傾斜地の位置        |                           | 箇所番号      |                |                               | 箇所名            |                  |           |                               | 所在地                       |           | 花巻市東和町土沢5区     |                               |                |                |           |                               |
|----------------|---------------------------|-----------|----------------|-------------------------------|----------------|------------------|-----------|-------------------------------|---------------------------|-----------|----------------|-------------------------------|----------------|----------------|-----------|-------------------------------|
| 横断<br>測線<br>番号 | 急傾斜地の下端に隣接する土地            |           |                |                               |                |                  |           |                               | 急傾斜地内                     |           |                |                               |                |                |           |                               |
|                | 土石等の移動の高さと力の大きさ           |           |                |                               | 土石等の堆積高さと力の大きさ |                  |           |                               | 土石等の移動の高さと力の大きさ           |           |                |                               | 土石等の堆積高さと力の大きさ |                |           |                               |
|                | 区分                        | 高さ<br>(m) | 下端からの距離<br>(m) | 力の大きさ<br>(kN/m <sup>2</sup> ) | 区分             | 下端からの水平<br>距離(m) | 高さ<br>(m) | 力の大きさ<br>(kN/m <sup>2</sup> ) | 区分                        | 高さ<br>(m) | 上端からの比高<br>(m) | 力の大きさ<br>(kN/m <sup>2</sup> ) | 区分             | 上端からの比高<br>(m) | 高さ<br>(m) | 力の大きさ<br>(kN/m <sup>2</sup> ) |
| 1              | 100kN/m <sup>2</sup> を超える | —         | — ~ —          | —                             | 3mを超える         | — ~ —            | —         | —                             | 100kN/m <sup>2</sup> を超える | —         | — ~ —          | —                             | 3mを超える         | — ~ —          | —         | —                             |
|                | それ以外                      | 1.00      | 0.00 ~ 4.67    | 58.18                         | それ以外           | 0.00 ~ 0.00      | 1.62      | 8.18                          | それ以外                      | 1.00      | 5.00 ~ 5.00    | 58.18                         | それ以外           | 5.00 ~ 5.00    | 1.62      | 8.18                          |
| 2              | 100kN/m <sup>2</sup> を超える | —         | — ~ —          | —                             | 3mを超える         | — ~ —            | —         | —                             | 100kN/m <sup>2</sup> を超える | —         | — ~ —          | —                             | 3mを超える         | — ~ —          | —         | —                             |
|                | それ以外                      | 1.00      | 0.00 ~ 6.42    | 80.74                         | それ以外           | 0.00 ~ 0.00      | 1.65      | 8.32                          | それ以外                      | 1.00      | 5.00 ~ 7.80    | 80.74                         | それ以外           | 5.00 ~ 7.80    | 1.65      | 8.32                          |
| 3              | 100kN/m <sup>2</sup> を超える | —         | — ~ —          | —                             | 3mを超える         | — ~ —            | —         | —                             | 100kN/m <sup>2</sup> を超える | —         | — ~ —          | —                             | 3mを超える         | — ~ —          | —         | —                             |
|                | それ以外                      | 1.00      | 0.00 ~ 4.86    | 60.57                         | それ以外           | 0.00 ~ 0.00      | 1.65      | 8.32                          | それ以外                      | 1.00      | 5.00 ~ 5.20    | 60.57                         | それ以外           | 5.00 ~ 5.20    | 1.65      | 8.32                          |
| 4              | 100kN/m <sup>2</sup> を超える | —         | — ~ —          | —                             | 3mを超える         | — ~ —            | —         | —                             | 100kN/m <sup>2</sup> を超える | —         | — ~ —          | —                             | 3mを超える         | — ~ —          | —         | —                             |
|                | それ以外                      | 1.00      | 0.00 ~ 4.67    | 58.20                         | それ以外           | 0.00 ~ 0.00      | 1.62      | 8.18                          | それ以外                      | 1.00      | 5.00 ~ 5.00    | 58.20                         | それ以外           | 5.00 ~ 5.00    | 1.62      | 8.18                          |
| 5              | 100kN/m <sup>2</sup> を超える | —         | — ~ —          | —                             | 3mを超える         | — ~ —            | —         | —                             | 100kN/m <sup>2</sup> を超える | —         | — ~ —          | —                             | 3mを超える         | — ~ —          | —         | —                             |
|                | それ以外                      | 1.00      | 0.00 ~ 6.66    | 84.13                         | それ以外           | 0.00 ~ 0.00      | 1.61      | 8.12                          | それ以外                      | 1.00      | 5.00 ~ 8.60    | 84.13                         | それ以外           | 5.00 ~ 8.60    | 1.61      | 8.12                          |
| 6              | 100kN/m <sup>2</sup> を超える | —         | — ~ —          | —                             | 3mを超える         | — ~ —            | —         | —                             | 100kN/m <sup>2</sup> を超える | —         | — ~ —          | —                             | 3mを超える         | — ~ —          | —         | —                             |
|                | それ以外                      | 1.00      | 0.00 ~ 7.43    | 94.91                         | それ以外           | 0.00 ~ 0.00      | 1.70      | 8.59                          | それ以外                      | 1.00      | 5.00 ~ 9.80    | 94.91                         | それ以外           | 5.00 ~ 9.80    | 1.70      | 8.59                          |
| 7              | 100kN/m <sup>2</sup> を超える | —         | — ~ —          | —                             | 3mを超える         | — ~ —            | —         | —                             | 100kN/m <sup>2</sup> を超える | —         | — ~ —          | —                             | 3mを超える         | — ~ —          | —         | —                             |
|                | それ以外                      | 1.00      | 0.00 ~ 7.30    | 92.98                         | それ以外           | 0.00 ~ 7.30      | 1.87      | 9.43                          | それ以外                      | 1.00      | 5.00 ~ 9.60    | 92.98                         | それ以外           | 5.00 ~ 9.60    | 1.87      | 9.43                          |
| 8              | 100kN/m <sup>2</sup> を超える | —         | — ~ —          | —                             | 3mを超える         | — ~ —            | —         | —                             | 100kN/m <sup>2</sup> を超える | —         | — ~ —          | —                             | 3mを超える         | — ~ —          | —         | —                             |
|                | それ以外                      | 1.00      | 0.00 ~ 6.79    | 85.86                         | それ以外           | 0.00 ~ 0.00      | 1.72      | 8.70                          | それ以外                      | 1.00      | 5.00 ~ 8.30    | 85.86                         | それ以外           | 5.00 ~ 8.30    | 1.72      | 8.70                          |
| 9              | 100kN/m <sup>2</sup> を超える | —         | — ~ —          | —                             | 3mを超える         | — ~ —            | —         | —                             | 100kN/m <sup>2</sup> を超える | —         | — ~ —          | —                             | 3mを超える         | — ~ —          | —         | —                             |
|                | それ以外                      | 1.00      | 0.00 ~ 6.79    | 85.85                         | それ以外           | 0.00 ~ 0.00      | 1.72      | 8.70                          | それ以外                      | 1.00      | 5.00 ~ 8.30    | 85.85                         | それ以外           | 5.00 ~ 8.30    | 1.72      | 8.70                          |
| 10             | 100kN/m <sup>2</sup> を超える | —         | — ~ —          | —                             | 3mを超える         | — ~ —            | —         | —                             | 100kN/m <sup>2</sup> を超える | —         | — ~ —          | —                             | 3mを超える         | — ~ —          | —         | —                             |
|                | それ以外                      | 1.00      | 0.00 ~ 5.23    | 65.17                         | それ以外           | 0.00 ~ 0.00      | 1.63      | 8.21                          | それ以外                      | 1.00      | 5.00 ~ 5.80    | 65.17                         | それ以外           | 5.00 ~ 5.80    | 1.63      | 8.21                          |
| 11             | 100kN/m <sup>2</sup> を超える | —         | — ~ —          | —                             | 3mを超える         | — ~ —            | —         | —                             | 100kN/m <sup>2</sup> を超える | —         | — ~ —          | —                             | 3mを超える         | — ~ —          | —         | —                             |
|                | それ以外                      | —         | — ~ —          | —                             | それ以外           | — ~ —            | —         | —                             | それ以外                      | —         | — ~ —          | —                             | それ以外           | — ~ —          | —         | —                             |
|                | 100kN/m <sup>2</sup> を超える |           | ~              |                               | 3mを超える         | ~                |           |                               | 100kN/m <sup>2</sup> を超える |           | ~              |                               | 3mを超える         | ~              |           |                               |
|                | それ以外                      |           | ~              |                               | それ以外           | ~                |           |                               | それ以外                      |           | ~              |                               | それ以外           | ~              |           |                               |
|                | 100kN/m <sup>2</sup> を超える |           | ~              |                               | 3mを超える         | ~                |           |                               | 100kN/m <sup>2</sup> を超える |           | ~              |                               | 3mを超える         | ~              |           |                               |
|                | それ以外                      |           | ~              |                               | それ以外           | ~                |           |                               | それ以外                      |           | ~              |                               | それ以外           | ~              |           |                               |
|                | 100kN/m <sup>2</sup> を超える |           | ~              |                               | 3mを超える         | ~                |           |                               | 100kN/m <sup>2</sup> を超える |           | ~              |                               | 3mを超える         | ~              |           |                               |
|                | それ以外                      |           | ~              |                               | それ以外           | ~                |           |                               | それ以外                      |           | ~              |                               | それ以外           | ~              |           |                               |
|                | 100kN/m <sup>2</sup> を超える |           | ~              |                               | 3mを超える         | ~                |           |                               | 100kN/m <sup>2</sup> を超える |           | ~              |                               | 3mを超える         | ~              |           |                               |
|                | それ以外                      |           | ~              |                               | それ以外           | ~                |           |                               | それ以外                      |           | ~              |                               | それ以外           | ~              |           |                               |