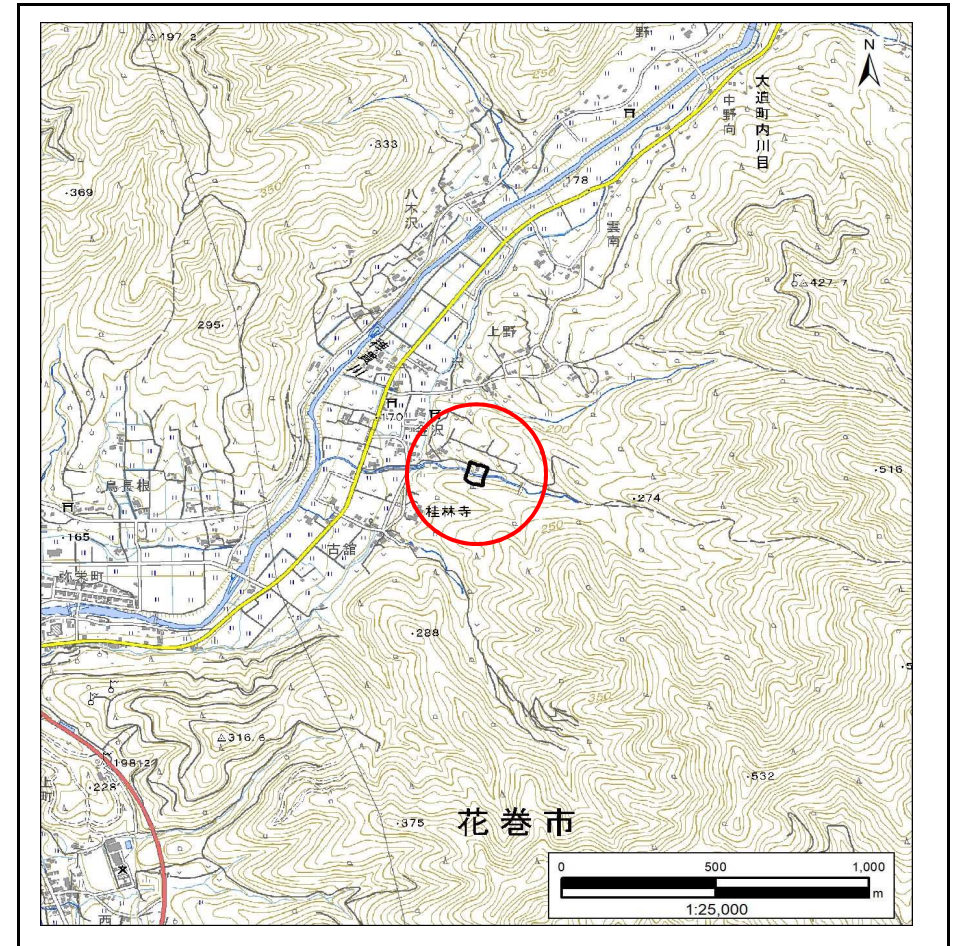


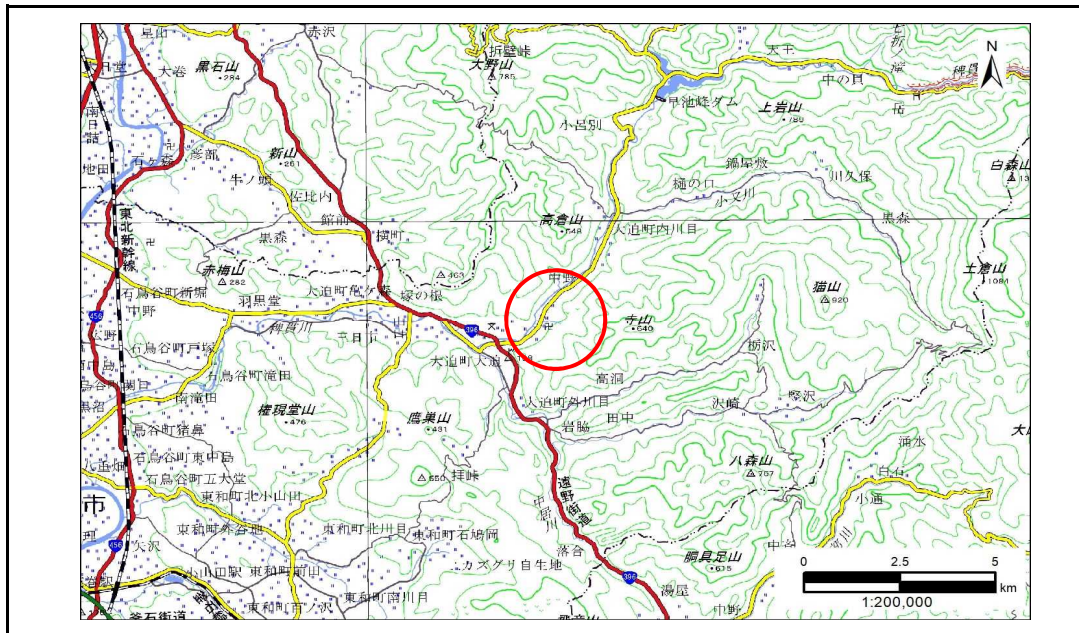
土砂災害防止に関する基礎調査(急傾斜地の崩壊)

表紙 概況、位置図

自然現象の種類	急傾斜地の崩壊
箇所番号	112BN0182-2
箇所名	内川目第47地割
所在地	花巻市大迫町内川目第47地割
調査機関	岩手県南広域振興局土木部 花巻土木センター



位置図(S=1:25,000)



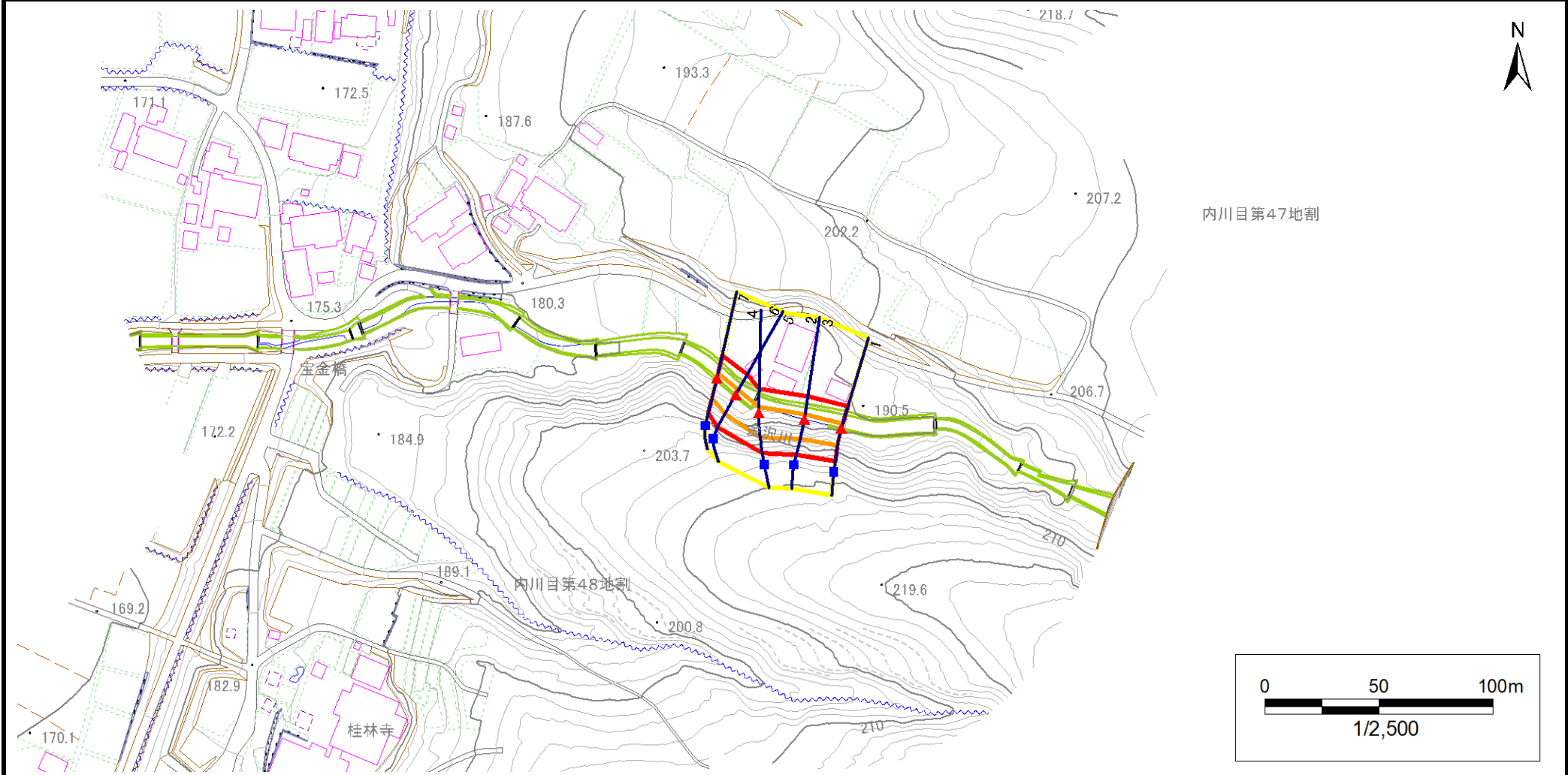
概況図(S=1:200,000)

急傾斜地の崩壊区域調書

様式3-1 危害のおそれのある土地、著しい危害のおそれのある土地の設定図

調査年度 令和5年度

急傾斜地の位置 箇所番号 112BN0182-2 箇所名 内川目第47地割 所在地 花巻市大迫町内川目第47地割



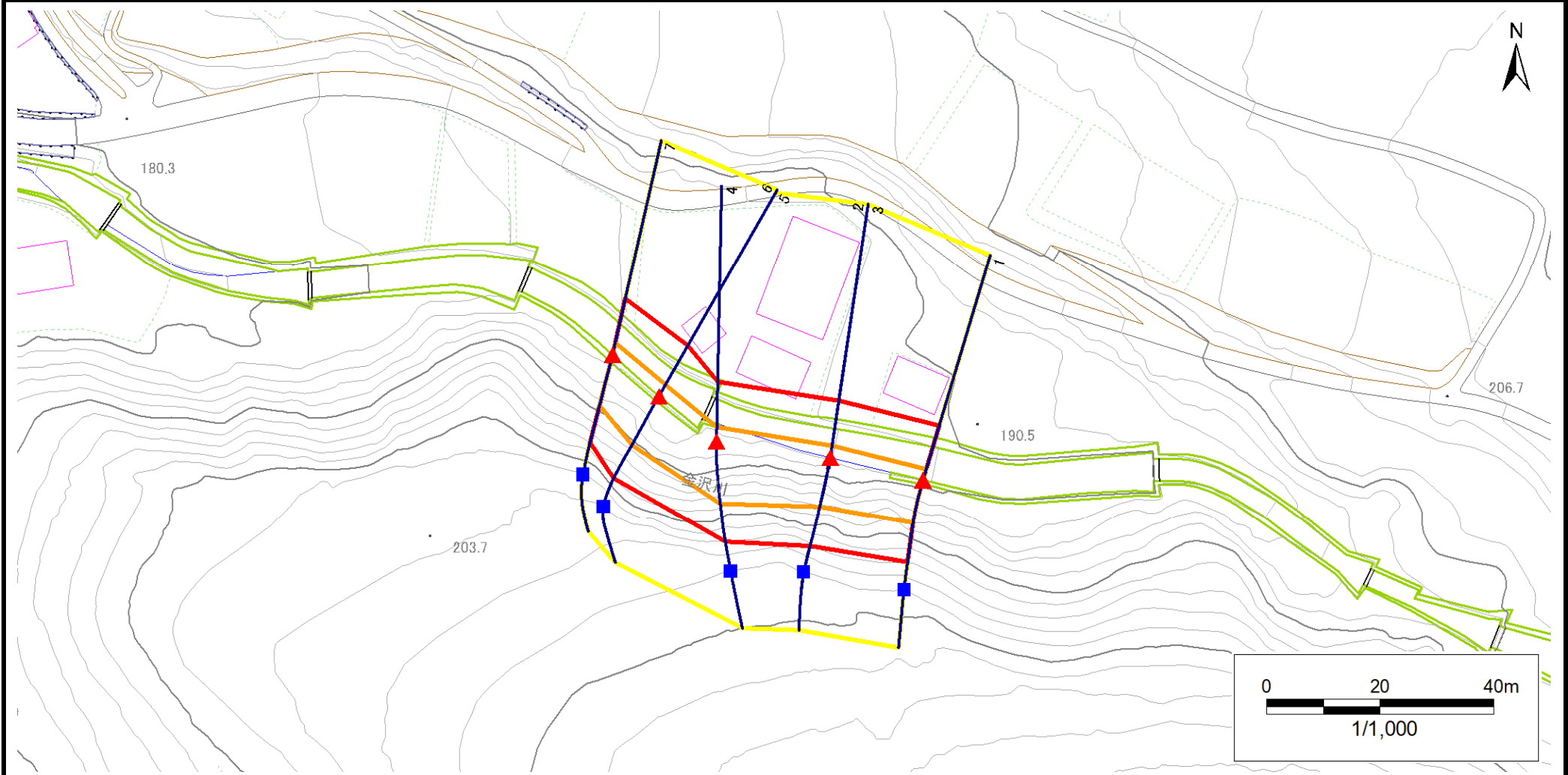
凡例	■ 上端	— 横断測線	 危害のおそれのある土地の区域	 土石等の移動による力が100kN/m ² を超える範囲
	▲ 下端		 著しい危害のおそれのある土地の区域	 土石等の堆積高が3mを超える範囲

急傾斜地の崩壊区域調査

様式3-1 危害のおそれのある土地、著しい危害のおそれのある土地の設定図

調査年度 令和5年度

急傾斜地の位置 箇所番号 112BN0182-2 箇所名 内川目第47地割 所在地 花巻市大迫町内川目第47地割



凡例	■ 上端	— 横断測線	■ 危害のおそれのある土地の区域	■ 土石等の移動による力が100kN/m ² を超える範囲
	▲ 下端		■ 著しい危害のおそれのある土地の区域	■ 土石等の堆積高が3mを超える範囲

急傾斜地の崩壊区域調書

様式3-2 建築物に作用すると想定される衝撃に関する事項(1/1)

調査年度 令和5年度

急傾斜地の位置		112BN0182-2			箇所名		内川目第47地割		所在地		花巻市大迫町内川目第47地割					
横断 測線 番号	急傾斜地の下端に隣接する土地								急傾斜地内							
	土石等の移動の高さと力の大きさ				土石等の堆積高さとの大きさ				土石等の移動の高さと力の大きさ				土石等の堆積高さとの大きさ			
	区分	高さ (m)	下端からの距離 (m)	力の大きさ (kN/m ²)	区分	下端からの水平 距離(m)	高さ (m)	力の大きさ (kN/m ²)	区分	高さ (m)	上端からの比高 (m)	力の大きさ (kN/m ²)	区分	上端からの比高 (m)	高さ (m)	力の大きさ (kN/m ²)
1	100kN/m ² を超える	1.00	0.00 ~ 1.94	129.92	3mを超える	— ~ —	—	—	100kN/m ² を超える	1.00	12.15 ~ 20.18	129.92	3mを超える	— ~ —	—	—
	それ以外	1.00	1.94 ~ 9.72	100.00	それ以外	0.00 ~ 9.72	2.70	13.67	それ以外	1.00	5.00 ~ 12.15	100.00	それ以外	5.00 ~ 20.18	2.70	13.67
2	100kN/m ² を超える	1.00	0.00 ~ 2.09	132.42	3mを超える	0.00 ~ 0.18	3.13	15.81	100kN/m ² を超える	1.00	12.55 ~ 22.03	132.42	3mを超える	20.00 ~ 22.03	3.13	15.81
	それ以外	1.00	2.09 ~ 9.88	100.00	それ以外	0.18 ~ 9.88	3.00	15.16	それ以外	1.00	5.00 ~ 12.55	100.00	それ以外	5.00 ~ 20.00	3.00	15.16
3	100kN/m ² を超える	1.00	0.00 ~ 2.09	132.42	3mを超える	0.00 ~ 0.18	3.13	15.81	100kN/m ² を超える	1.00	12.55 ~ 22.03	132.42	3mを超える	20.00 ~ 22.03	3.13	15.81
	それ以外	1.00	2.09 ~ 9.88	100.00	それ以外	0.18 ~ 9.88	3.00	15.16	それ以外	1.00	5.00 ~ 12.55	100.00	それ以外	5.00 ~ 20.00	3.00	15.16
4	100kN/m ² を超える	1.00	0.00 ~ 2.44	138.22	3mを超える	— ~ —	—	—	100kN/m ² を超える	1.00	11.43 ~ 21.95	138.22	3mを超える	— ~ —	—	—
	それ以外	1.00	2.44 ~ 10.23	100.00	それ以外	0.00 ~ 10.23	2.99	15.10	それ以外	1.00	5.00 ~ 11.43	100.00	それ以外	5.00 ~ 21.95	2.99	15.10
5	100kN/m ² を超える	1.00	0.00 ~ 2.27	135.37	3mを超える	— ~ —	—	—	100kN/m ² を超える	1.00	11.34 ~ 20.58	135.37	3mを超える	— ~ —	—	—
	それ以外	1.00	2.27 ~ 10.06	100.00	それ以外	0.00 ~ 10.06	2.97	15.02	それ以外	1.00	5.00 ~ 11.34	100.00	それ以外	5.00 ~ 20.58	2.97	15.02
6	100kN/m ² を超える	1.00	0.00 ~ 2.27	135.37	3mを超える	— ~ —	—	—	100kN/m ² を超える	1.00	11.34 ~ 20.58	135.37	3mを超える	— ~ —	—	—
	それ以外	1.00	2.27 ~ 10.06	100.00	それ以外	0.00 ~ 10.06	2.61	13.17	それ以外	1.00	5.00 ~ 11.34	100.00	それ以外	5.00 ~ 20.58	2.61	13.17
7	100kN/m ² を超える	1.00	0.00 ~ 2.13	132.97	3mを超える	— ~ —	—	—	100kN/m ² を超える	1.00	10.88 ~ 18.89	132.97	3mを超える	— ~ —	—	—
	それ以外	1.00	2.13 ~ 9.91	100.00	それ以外	0.00 ~ 9.91	2.53	12.77	それ以外	1.00	5.00 ~ 10.88	100.00	それ以外	5.00 ~ 18.89	2.53	12.77
	100kN/m ² を超える		~		3mを超える	~			100kN/m ² を超える		~		3mを超える	~		
	それ以外		~		それ以外	~			それ以外		~		それ以外	~		
	100kN/m ² を超える		~		3mを超える	~			100kN/m ² を超える		~		3mを超える	~		
	それ以外		~		それ以外	~			それ以外		~		それ以外	~		
	100kN/m ² を超える		~		3mを超える	~			100kN/m ² を超える		~		3mを超える	~		
	それ以外		~		それ以外	~			それ以外		~		それ以外	~		
	100kN/m ² を超える		~		3mを超える	~			100kN/m ² を超える		~		3mを超える	~		
	それ以外		~		それ以外	~			それ以外		~		それ以外	~		
	100kN/m ² を超える		~		3mを超える	~			100kN/m ² を超える		~		3mを超える	~		
	それ以外		~		それ以外	~			それ以外		~		それ以外	~		
	100kN/m ² を超える		~		3mを超える	~			100kN/m ² を超える		~		3mを超える	~		
	それ以外		~		それ以外	~			それ以外		~		それ以外	~		