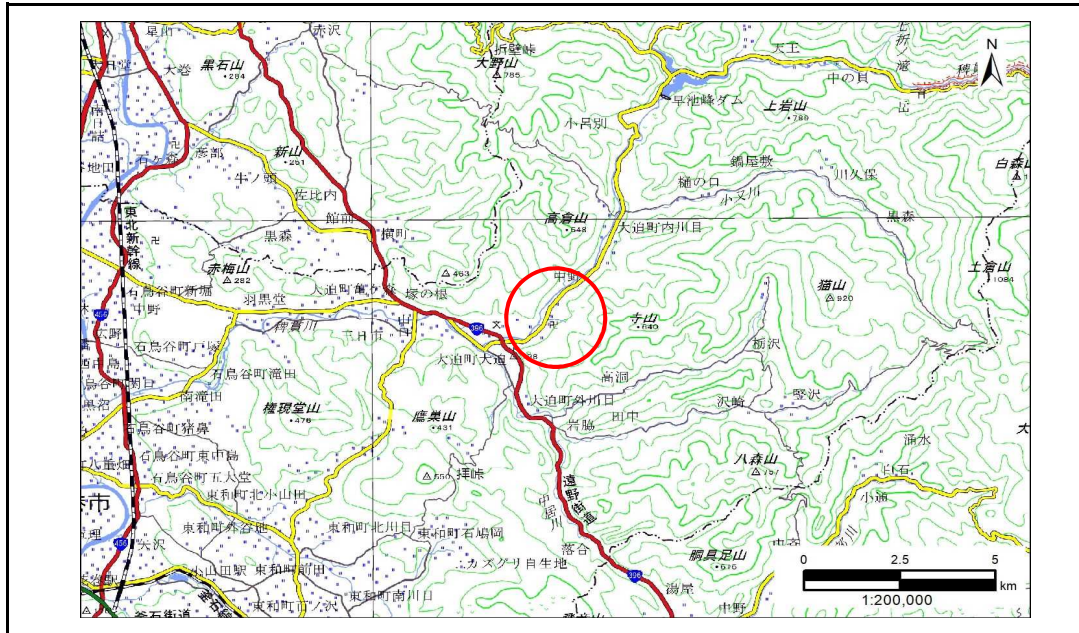


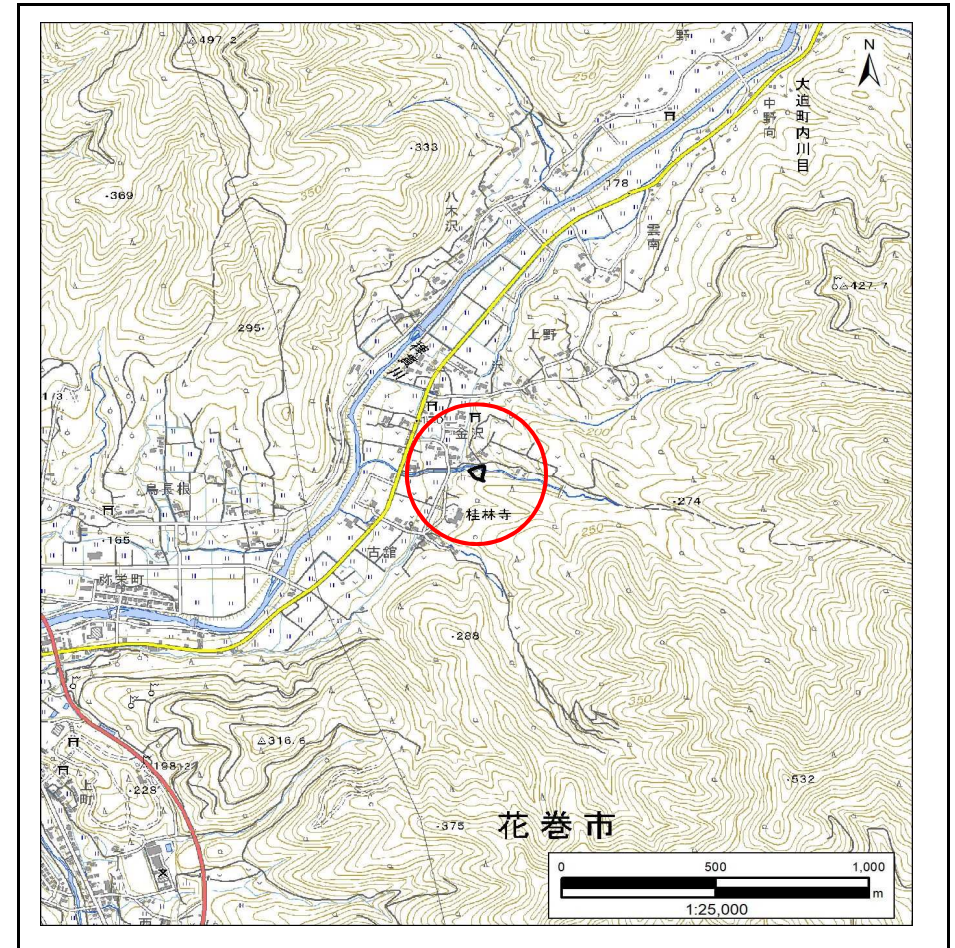
土砂災害防止に関する基礎調査(急傾斜地の崩壊)

表紙 概況、位置図

自然現象の種類	急傾斜地の崩壊
箇所番号	112BN0182-1
箇所名	内川目第48地割A
所在地	花巻市大迫町内川目第48地割
調査機関	岩手県県南広域振興局土木部 花巻土木センター



概況図(S=1:200,000)



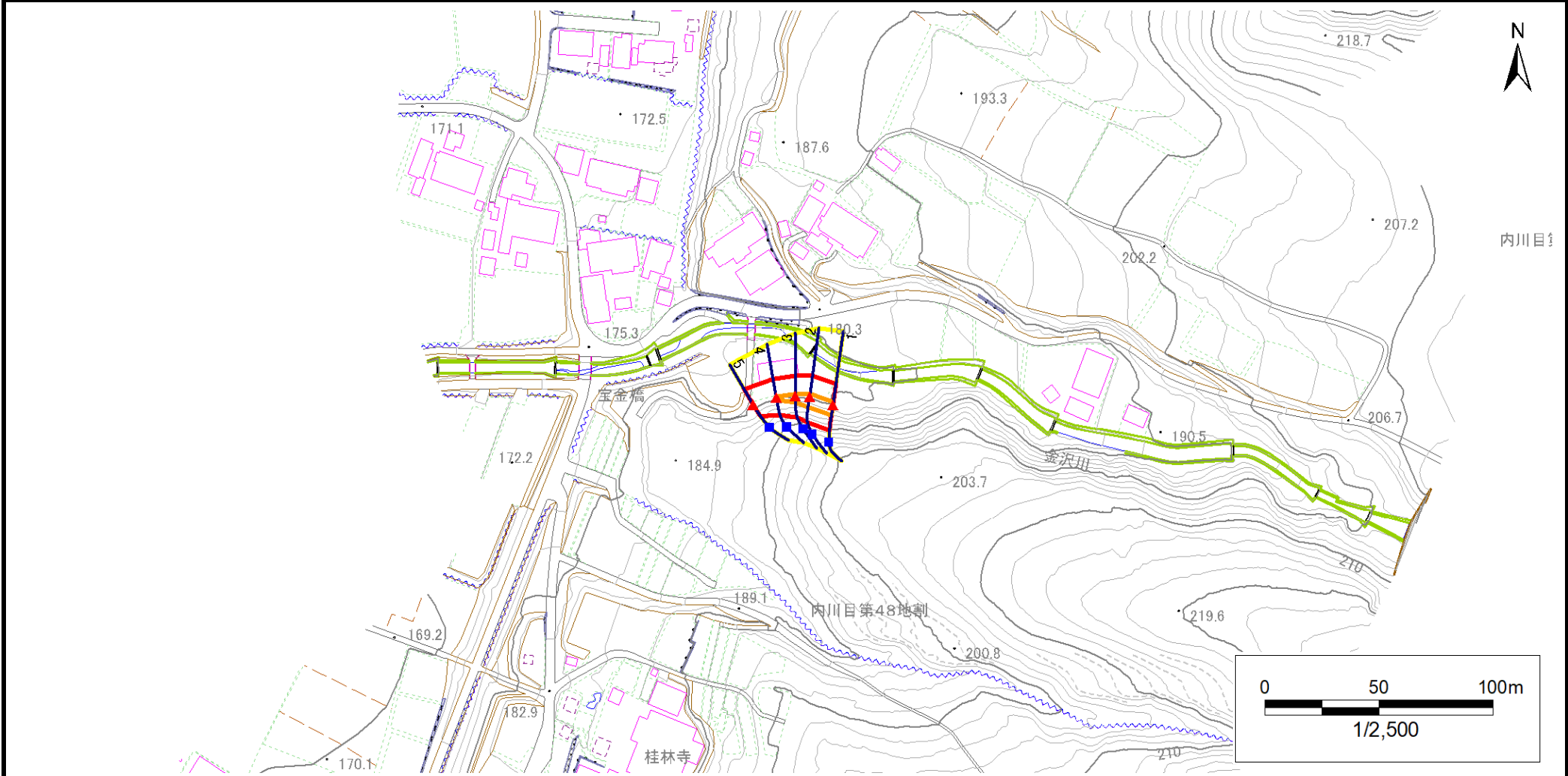
位置図(S=1:25,000)

急傾斜地の崩壊区域調書

様式3-1 危害のおそれのある土地、著しい危害のおそれのある土地の設定図

調査年度 令和5年度

急傾斜地の位置 箇所番号 112BN0182-1 箇所名 内川目第48地割A 所在地 花巻市大迫町内川目第48地割



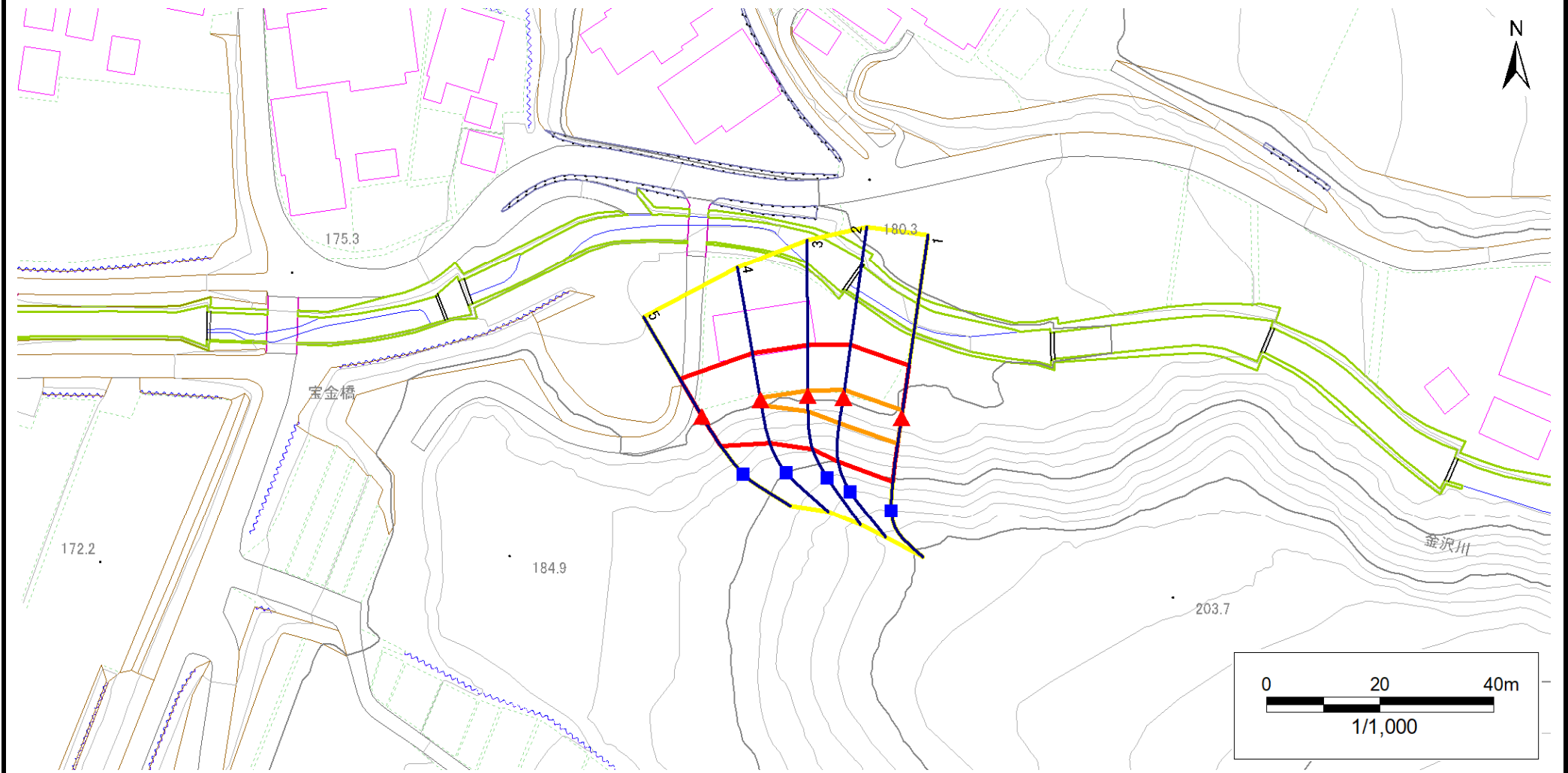
凡例	■ 上端	— 横断測線	▭ 危害のおそれのある土地の区域	▭ 土石等の移動による力が100kN/m ² を超える範囲
	▲ 下端		▭ 著しい危害のおそれのある土地の区域	▭ 土石等の堆積高が3mを超える範囲

急傾斜地の崩壊区域調書

様式3-1 危害のおそれのある土地、著しい危害のおそれのある土地の設定図

調査年度 令和5年度

急傾斜地の位置 箇所番号 112BN0182-1 箇所名 内川目第48地割A 所在地 花巻市大迫町内川目第48地割



凡例	■ 上端	— 横断測線	▭ 危害のおそれのある土地の区域	▭ 土石等の移動による力が100kN/m ² を超える範囲
	▲ 下端		▭ 著しい危害のおそれのある土地の区域	▭ 土石等の堆積高が3mを超える範囲

急傾斜地の崩壊区域調書

様式3-2 建築物に作用すると想定される衝撃に関する事項(1/1)

調査年度 令和5年度

急傾斜地の位置		箇所番号	112BN0182-1		箇所名	内川目第48地割A		所在地	花巻市大迫町内川目第48地割							
横断 測線 番号	急傾斜地の下端に隣接する土地								急傾斜地内							
	土石等の移動の高さと力の大きさ				土石等の堆積高さとの大きさ				土石等の移動の高さと力の大きさ				土石等の堆積高さとの大きさ			
	区分	高さ (m)	下端からの距離 (m)	力の大きさ (kN/m ²)	区分	下端からの水平 距離(m)	高さ (m)	力の大きさ (kN/m ²)	区分	高さ (m)	上端からの比高 (m)	力の大きさ (kN/m ²)	区分	上端からの比高 (m)	高さ (m)	力の大きさ (kN/m ²)
1	100kN/m ² を超える	1.00	0.00 ~ 1.30	119.66	3mを超える	— ~ —	—	—	100kN/m ² を超える	1.00	11.51 ~ 15.88	119.66	3mを超える	— ~ —	—	—
	それ以外	1.00	1.30 ~ 9.08	100.00	それ以外	0.00 ~ 9.08	2.63	13.29	それ以外	1.00	5.00 ~ 11.51	100.00	それ以外	5.00 ~ 15.88	2.63	13.29
2	100kN/m ² を超える	1.00	0.00 ~ 1.27	119.16	3mを超える	— ~ —	—	—	100kN/m ² を超える	1.00	10.82 ~ 14.79	119.16	3mを超える	— ~ —	—	—
	それ以外	1.00	1.27 ~ 9.05	100.00	それ以外	0.00 ~ 9.05	2.31	11.68	それ以外	1.00	5.00 ~ 10.82	100.00	それ以外	5.00 ~ 14.79	2.31	11.68
3	100kN/m ² を超える	1.00	0.00 ~ 0.83	112.45	3mを超える	— ~ —	—	—	100kN/m ² を超える	1.00	10.92 ~ 13.36	112.45	3mを超える	— ~ —	—	—
	それ以外	1.00	0.83 ~ 8.62	100.00	それ以外	0.00 ~ 8.62	2.33	11.79	それ以外	1.00	5.00 ~ 10.92	100.00	それ以外	5.00 ~ 13.36	2.33	11.79
4	100kN/m ² を超える	1.00	0.00 ~ 0.32	104.67	3mを超える	— ~ —	—	—	100kN/m ² を超える	1.00	10.69 ~ 11.54	104.67	3mを超える	— ~ —	—	—
	それ以外	1.00	0.32 ~ 8.10	100.00	それ以外	0.00 ~ 8.10	2.28	11.53	それ以外	1.00	5.00 ~ 10.69	100.00	それ以外	5.00 ~ 11.54	2.28	11.53
5	100kN/m ² を超える	—	— ~ —	—	3mを超える	— ~ —	—	—	100kN/m ² を超える	—	— ~ —	—	3mを超える	— ~ —	—	—
	それ以外	1.00	0.00 ~ 7.53	96.36	それ以外	0.00 ~ 7.53	1.81	9.14	それ以外	1.00	5.00 ~ 9.95	96.36	それ以外	5.00 ~ 9.95	1.81	9.14
	100kN/m ² を超える		~		3mを超える	~			100kN/m ² を超える		~		3mを超える	~		
	それ以外		~		それ以外	~			それ以外		~		それ以外	~		
	100kN/m ² を超える		~		3mを超える	~			100kN/m ² を超える		~		3mを超える	~		
	それ以外		~		それ以外	~			それ以外		~		それ以外	~		
	100kN/m ² を超える		~		3mを超える	~			100kN/m ² を超える		~		3mを超える	~		
	それ以外		~		それ以外	~			それ以外		~		それ以外	~		
	100kN/m ² を超える		~		3mを超える	~			100kN/m ² を超える		~		3mを超える	~		
	それ以外		~		それ以外	~			それ以外		~		それ以外	~		
	100kN/m ² を超える		~		3mを超える	~			100kN/m ² を超える		~		3mを超える	~		
	それ以外		~		それ以外	~			それ以外		~		それ以外	~		
	100kN/m ² を超える		~		3mを超える	~			100kN/m ² を超える		~		3mを超える	~		
	それ以外		~		それ以外	~			それ以外		~		それ以外	~		
	100kN/m ² を超える		~		3mを超える	~			100kN/m ² を超える		~		3mを超える	~		
	それ以外		~		それ以外	~			それ以外		~		それ以外	~		