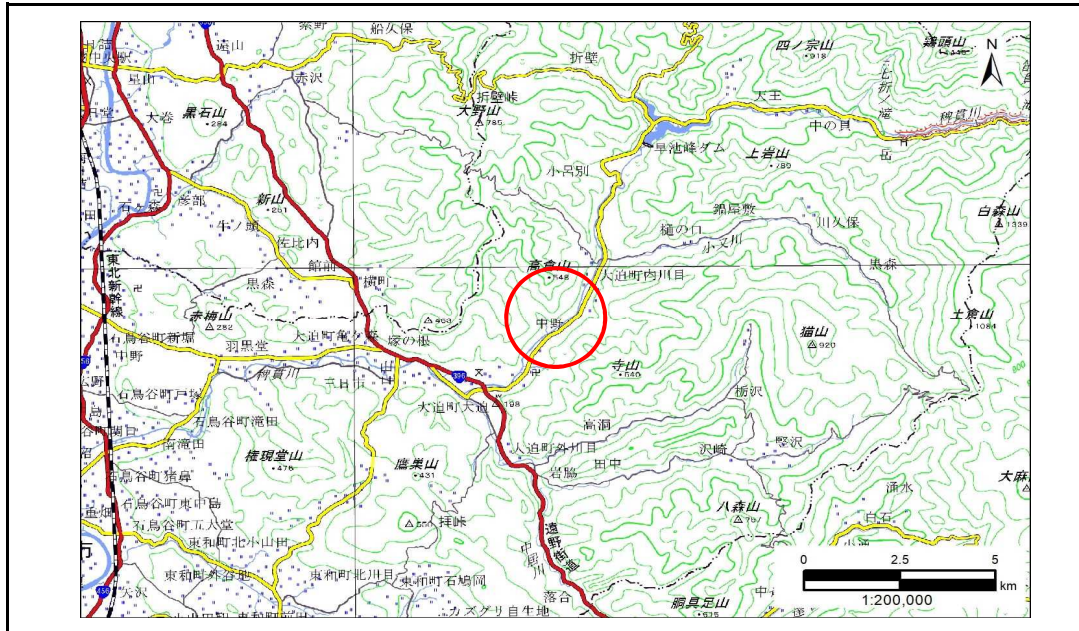


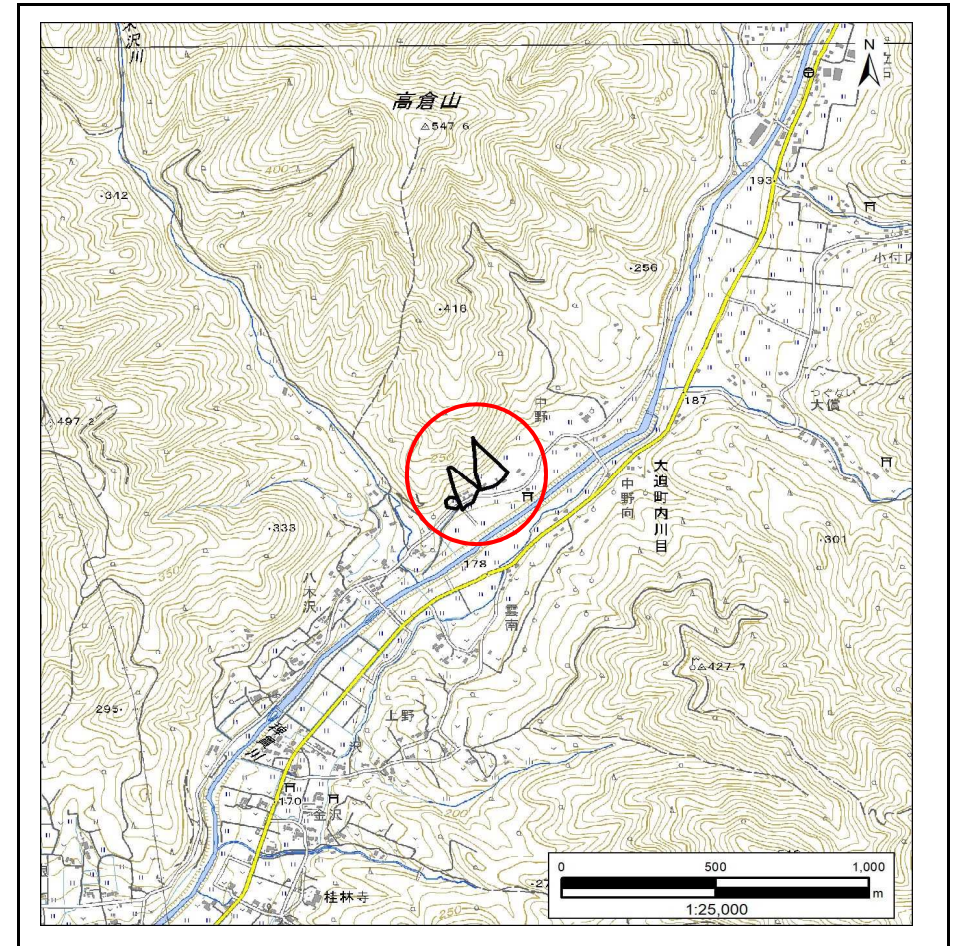
土砂災害防止に関する基礎調査(急傾斜地の崩壊)

表紙 概況、位置図

自然現象の種類	急傾斜地の崩壊
箇所番号	112BN0164
箇所名	内川目第41地割
所在地	花巻市大迫町内川目第41地割
調査機関	岩手県県南広域振興局土木部 花巻土木センター



概況図(S=1:200,000)



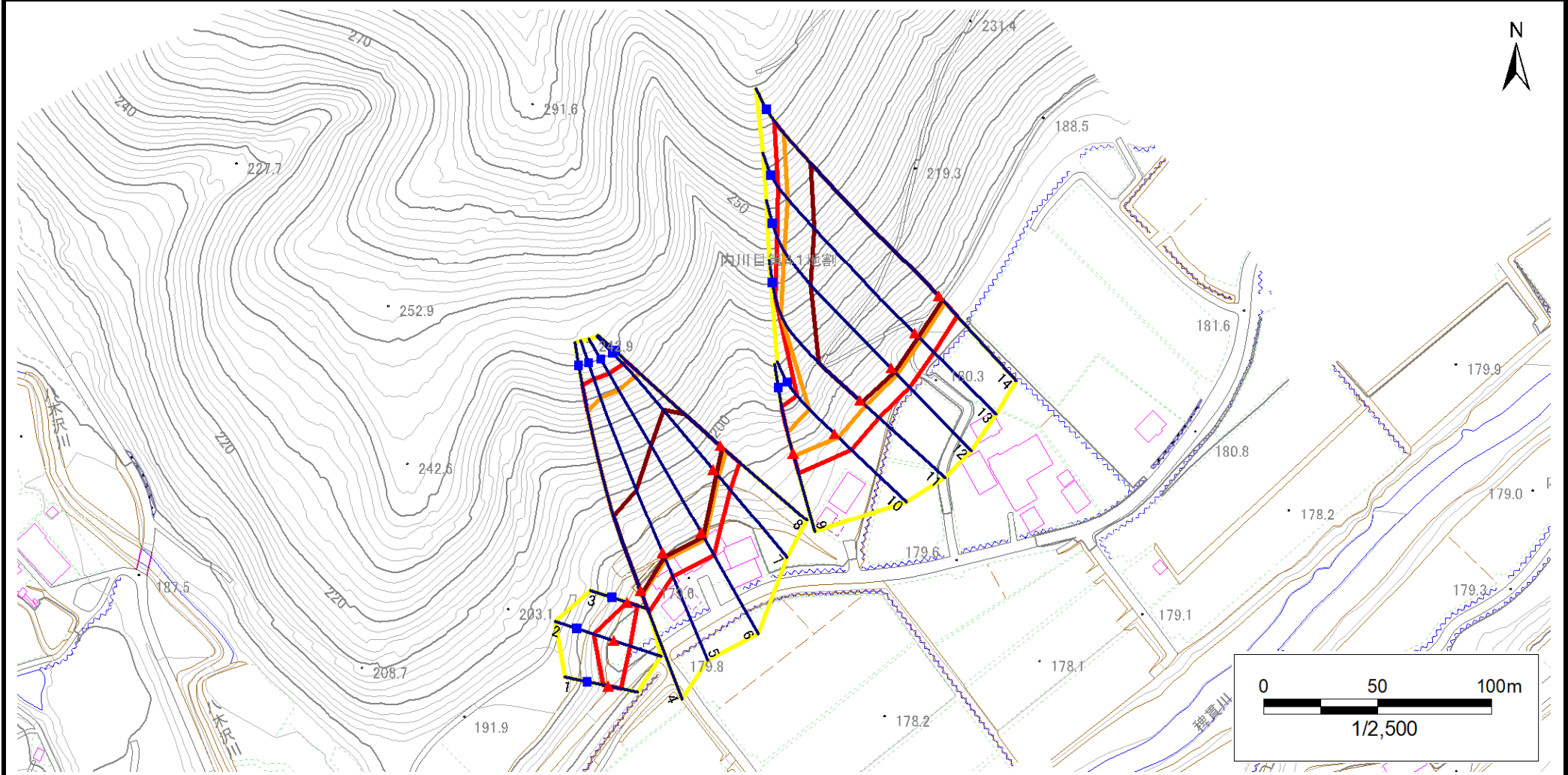
位置図(S=1:25,000)

急傾斜地の崩壊区域調書

様式3-1 危害のおそれのある土地、著しい危害のおそれのある土地の設定図

調査年度 令和5年度

急傾斜地の位置 箇所番号 112BN0164 箇所名 内川目第41地割 所在地 花巻市大迫町内川目第41地割



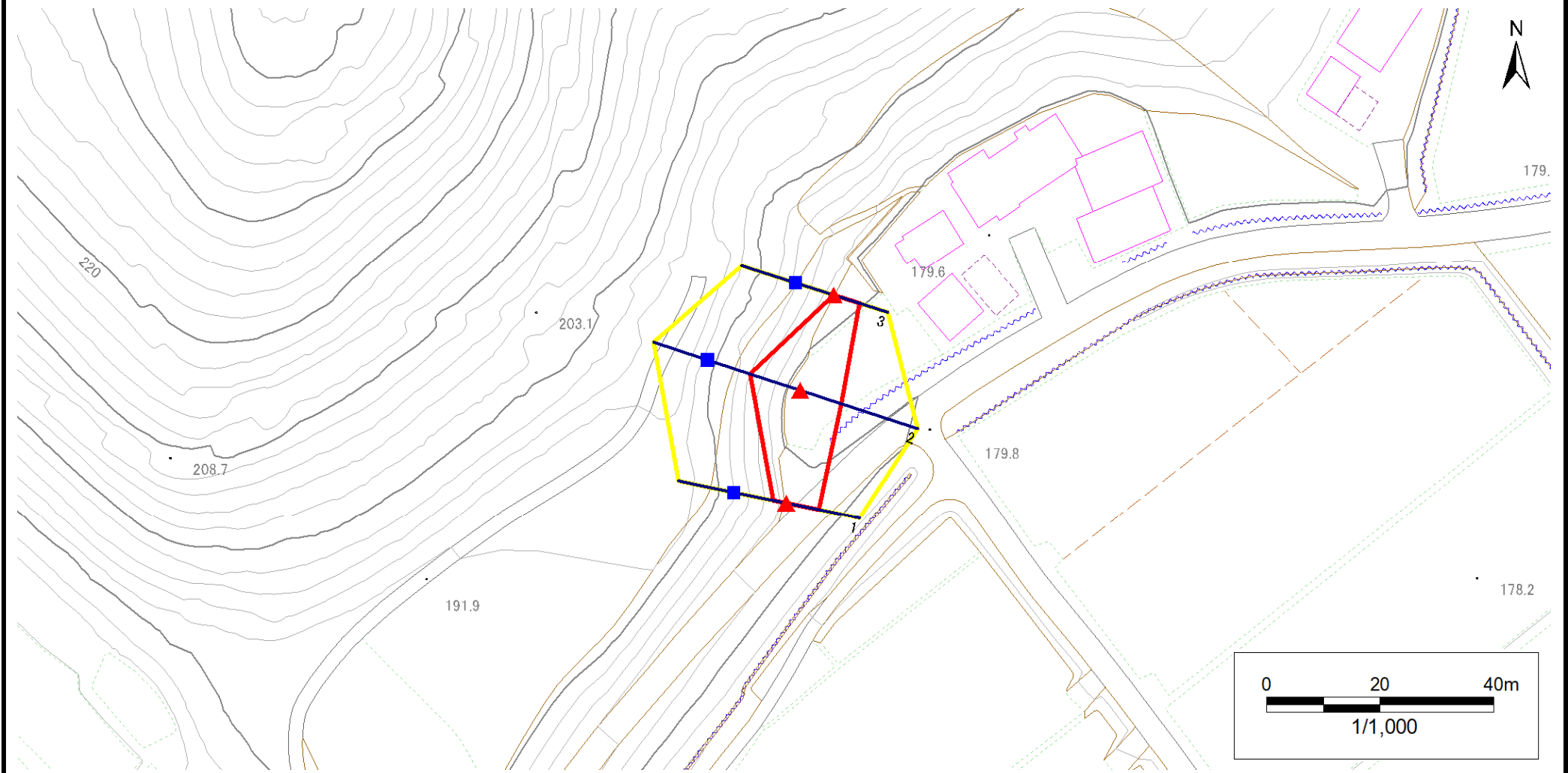
凡例		横断測線		危険区域		土石等の移動による力が100kN/m ² を超える範囲	
■	上端	—	横断測線	■	危険のおそれのある土地の区域	■	土石等の移動による力が100kN/m ² を超える範囲
▲	下端	—		■	著しい危険のおそれのある土地の区域	■	土石等の堆積高が3mを超える範囲

急傾斜地の崩壊区域調書

様式3-1 危害のおそれのある土地、著しい危害のおそれのある土地の設定図

調査年度	令和5年度
------	-------

急傾斜地の位置	箇所番号	112BN0164	箇所名	内川目第41地割	所在地	花巻市大迫町内川目第41地割
---------	------	-----------	-----	----------	-----	----------------



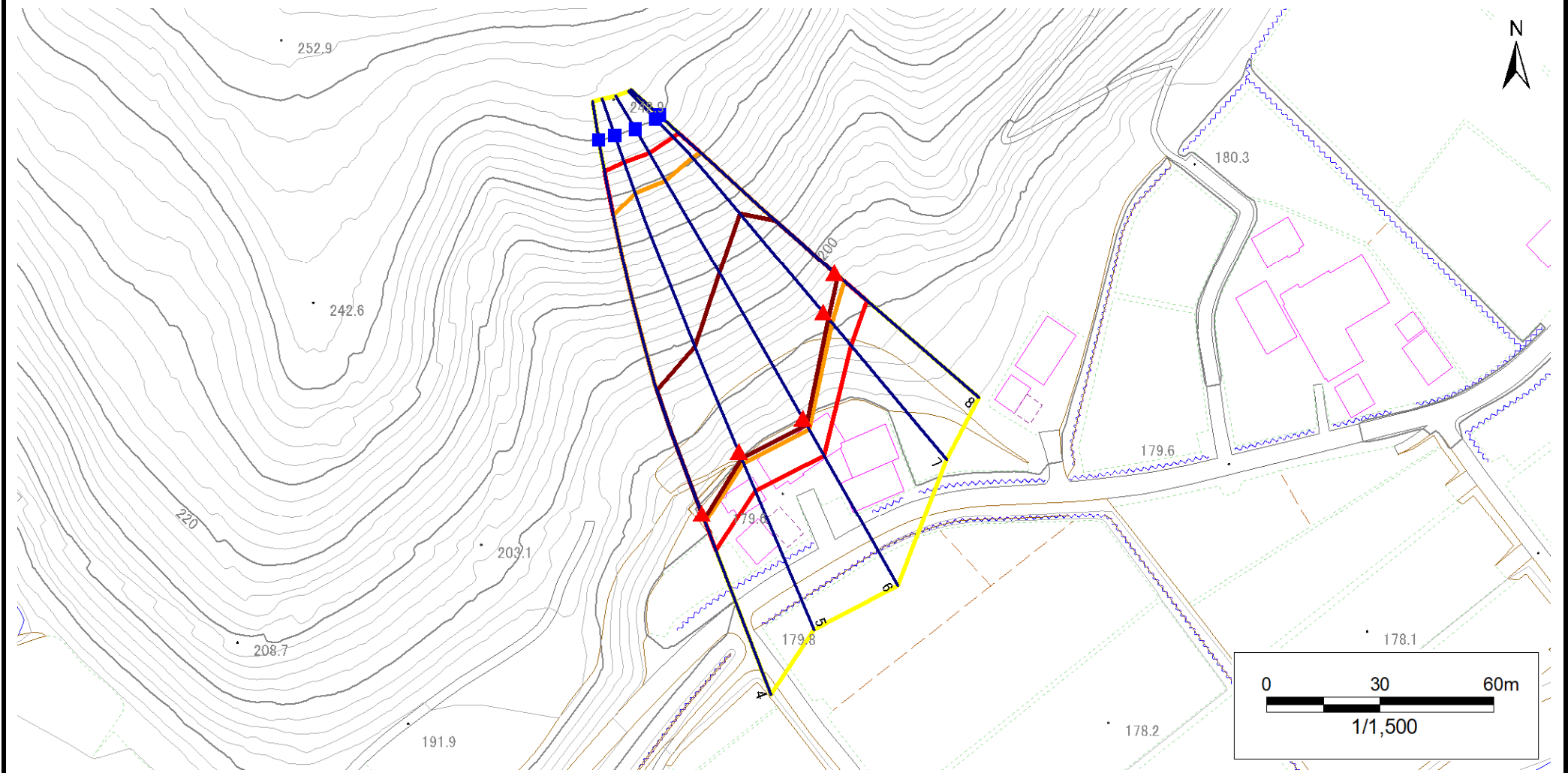
凡例	■ 上端	— 横断測線	▭ 危害のおそれのある土地の区域	▭ 土石等の移動による力が100kN/m ² を超える範囲
	▲ 下端		▭ 著しい危害のおそれのある土地の区域	▭ 土石等の堆積高が3mを超える範囲

急傾斜地の崩壊区域調書

様式3-1 危害のおそれのある土地、著しい危害のおそれのある土地の設定図

調査年度	令和5年度
------	-------

急傾斜地の位置	箇所番号	112BN0164	箇所名	内川目第41地割	所在地	花巻市大迫町内川目第41地割
---------	------	-----------	-----	----------	-----	----------------



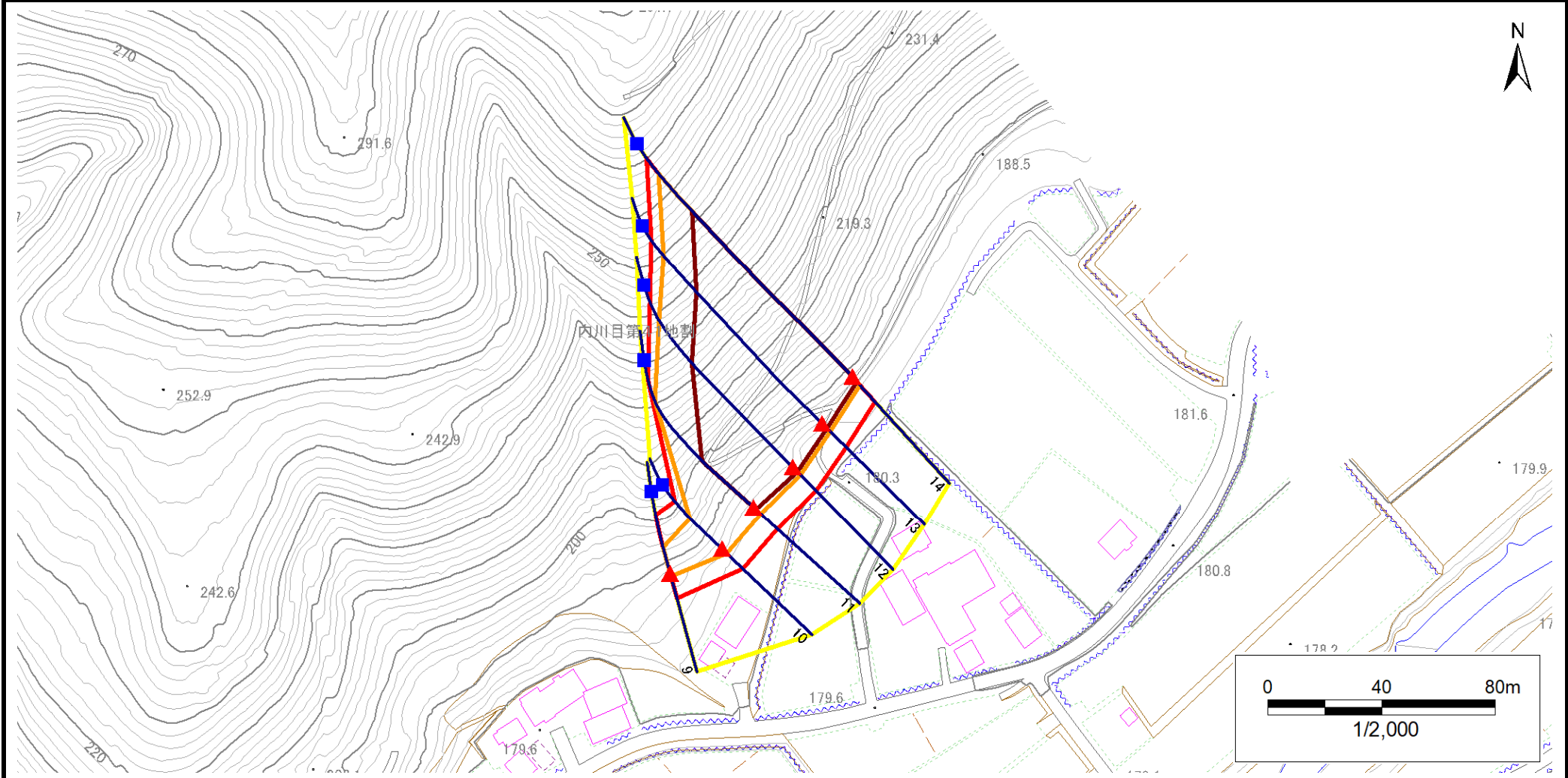
凡例	■ 上端	— 横断測線	▭ 危害のおそれのある土地の区域	▭ 土石等の移動による力が100kN/m ² を超える範囲
	▲ 下端		▭ 著しい危害のおそれのある土地の区域	▭ 土石等の堆積高が3mを超える範囲

急傾斜地の崩壊区域調書

様式3-1 危害のおそれのある土地、著しい危害のおそれのある土地の設定図

調査年度	令和5年度
------	-------

急傾斜地の位置	箇所番号	112BN0164	箇所名	内川目第41地割	所在地	花巻市大迫町内川目第41地割
---------	------	-----------	-----	----------	-----	----------------



凡例	■ 上端	— 横断測線	▭ 危害のおそれのある土地の区域	▭ 土石等の移動による力が100kN/m ² を超える範囲
	▲ 下端		▭ 著しい危害のおそれのある土地の区域	▭ 土石等の堆積高が3mを超える範囲

急傾斜地の崩壊区域調書

様式3-2 建築物に作用すると想定される衝撃に関する事項(1/1)

調査年度 令和5年度

急傾斜地の位置		箇所番号		112BN0164		箇所名		内川目第41地割		所在地		花巻市大迫町内川目第41地割				
横断 測線 番号	急傾斜地の下端に隣接する土地								急傾斜地内							
	土石等の移動の高さと力の大きさ				土石等の堆積高さとの力の大きさ				土石等の移動の高さと力の大きさ				土石等の堆積高さとの力の大きさ			
	区分	高さ (m)	下端からの距離 (m)	力の大きさ (kN/m ²)	区分	下端からの水平 距離(m)	高さ (m)	力の大きさ (kN/m ²)	区分	高さ (m)	上端からの比高 (m)	力の大きさ (kN/m ²)	区分	上端からの比高 (m)	高さ (m)	力の大きさ (kN/m ²)
1	100kN/m ² を超える	—	— ~ —	—	3mを超える	— ~ —	—	—	100kN/m ² を超える	—	— ~ —	—	3mを超える	— ~ —	—	—
	それ以外	1.00	0.00 ~ 5.85	73.15	それ以外	0.00 ~ 0.00	1.70	8.60	それ以外	1.00	5.00 ~ 6.60	73.15	それ以外	5.00 ~ 6.60	1.70	8.60
2	100kN/m ² を超える	—	— ~ —	—	3mを超える	— ~ —	—	—	100kN/m ² を超える	—	— ~ —	—	3mを超える	— ~ —	—	—
	それ以外	1.00	0.00 ~ 7.65	98.00	それ以外	0.00 ~ 7.65	2.01	10.18	それ以外	1.00	5.00 ~ 10.90	98.00	それ以外	5.00 ~ 10.90	2.01	10.18
3	100kN/m ² を超える	—	— ~ —	—	3mを超える	— ~ —	—	—	100kN/m ² を超える	—	— ~ —	—	3mを超える	— ~ —	—	—
	それ以外	1.00	0.00 ~ 4.77	59.50	それ以外	0.00 ~ 0.00	1.71	8.66	それ以外	1.00	5.00 ~ 5.00	59.50	それ以外	5.00 ~ 5.00	1.71	8.66
4	100kN/m ² を超える	1.00	0.00 ~ 2.42	137.89	3mを超える	0.00 ~ 1.61	3.63	18.37	100kN/m ² を超える	1.00	11.97 ~ 60.46	137.89	3mを超える	40.00 ~ 60.46	3.63	18.37
	それ以外	1.00	2.42 ~ 10.21	100.00	それ以外	1.61 ~ 10.21	3.00	15.16	それ以外	1.00	5.00 ~ 11.97	100.00	それ以外	5.00 ~ 40.00	3.00	15.16
5	100kN/m ² を超える	1.00	0.00 ~ 3.26	152.27	3mを超える	0.00 ~ 1.96	3.84	19.40	100kN/m ² を超える	1.00	10.82 ~ 60.07	152.27	3mを超える	40.00 ~ 60.07	3.84	19.40
	それ以外	1.00	3.26 ~ 11.05	100.00	それ以外	1.96 ~ 11.05	3.00	15.16	それ以外	1.00	5.00 ~ 10.82	100.00	それ以外	5.00 ~ 40.00	3.00	15.16
6	100kN/m ² を超える	1.00	0.00 ~ 3.34	153.61	3mを超える	0.00 ~ 1.99	3.86	19.51	100kN/m ² を超える	1.00	10.75 ~ 60.17	153.61	3mを超える	30.00 ~ 60.17	3.86	19.51
	それ以外	1.00	3.34 ~ 11.12	100.00	それ以外	1.99 ~ 11.12	3.00	15.16	それ以外	1.00	5.00 ~ 10.75	100.00	それ以外	5.00 ~ 30.00	3.00	15.16
7	100kN/m ² を超える	1.00	0.00 ~ 3.66	159.31	3mを超える	0.00 ~ 2.19	4.00	20.22	100kN/m ² を超える	1.00	10.54 ~ 50.39	159.31	3mを超える	25.00 ~ 50.39	4.00	20.22
	それ以外	1.00	3.66 ~ 11.45	100.00	それ以外	2.19 ~ 11.45	3.00	15.16	それ以外	1.00	5.00 ~ 10.54	100.00	それ以外	5.00 ~ 25.00	3.00	15.16
8	100kN/m ² を超える	1.00	0.00 ~ 3.50	156.49	3mを超える	0.00 ~ 1.23	3.58	18.09	100kN/m ² を超える	1.00	10.58 ~ 45.14	156.49	3mを超える	30.00 ~ 45.14	3.58	18.09
	それ以外	1.00	3.50 ~ 11.29	100.00	それ以外	1.23 ~ 11.29	3.00	15.16	それ以外	1.00	5.00 ~ 10.58	100.00	それ以外	5.00 ~ 30.00	3.00	15.16
9	100kN/m ² を超える	1.00	0.00 ~ 1.15	117.29	3mを超える	— ~ —	—	—	100kN/m ² を超える	1.00	11.92 ~ 17.46	117.29	3mを超える	— ~ —	—	—
	それ以外	1.00	1.15 ~ 8.93	100.00	それ以外	0.00 ~ 8.93	2.14	10.81	それ以外	1.00	5.00 ~ 11.92	100.00	それ以外	5.00 ~ 17.46	2.14	10.81
10	100kN/m ² を超える	1.00	0.00 ~ 2.33	136.38	3mを超える	— ~ —	—	—	100kN/m ² を超える	1.00	10.67 ~ 21.57	136.38	3mを超える	— ~ —	—	—
	それ以外	1.00	2.33 ~ 10.12	100.00	それ以外	0.00 ~ 10.12	2.61	13.20	それ以外	1.00	5.00 ~ 10.67	100.00	それ以外	5.00 ~ 21.57	2.61	13.20
11	100kN/m ² を超える	1.00	0.00 ~ 3.53	156.99	3mを超える	0.00 ~ 1.23	3.58	18.09	100kN/m ² を超える	1.00	10.58 ~ 47.77	156.99	3mを超える	30.00 ~ 47.77	3.58	18.09
	それ以外	1.00	3.53 ~ 11.32	100.00	それ以外	1.23 ~ 11.32	3.00	15.16	それ以外	1.00	5.00 ~ 10.58	100.00	それ以外	5.00 ~ 30.00	3.00	15.16
12	100kN/m ² を超える	1.00	0.00 ~ 3.85	162.63	3mを超える	0.00 ~ 2.27	4.06	20.53	100kN/m ² を超える	1.00	10.53 ~ 64.41	162.63	3mを超える	25.00 ~ 64.41	4.06	20.53
	それ以外	1.00	3.85 ~ 11.63	100.00	それ以外	2.27 ~ 11.63	3.00	15.16	それ以外	1.00	5.00 ~ 10.53	100.00	それ以外	5.00 ~ 25.00	3.00	15.16
13	100kN/m ² を超える	1.00	0.00 ~ 4.02	165.86	3mを超える	0.00 ~ 2.41	4.17	21.08	100kN/m ² を超える	1.00	10.62 ~ 77.61	165.86	3mを超える	25.00 ~ 77.61	4.17	21.08
	それ以外	1.00	4.02 ~ 11.81	100.00	それ以外	2.41 ~ 11.81	3.00	15.16	それ以外	1.00	5.00 ~ 10.62	100.00	それ以外	5.00 ~ 25.00	3.00	15.16
14	100kN/m ² を超える	1.00	0.00 ~ 4.01	165.69	3mを超える	0.00 ~ 2.39	4.16	21.01	100kN/m ² を超える	1.00	10.60 ~ 91.32	165.69	3mを超える	25.00 ~ 91.32	4.16	21.01
	それ以外	1.00	4.01 ~ 11.80	100.00	それ以外	2.39 ~ 11.80	3.00	15.16	それ以外	1.00	5.00 ~ 10.60	100.00	それ以外	5.00 ~ 25.00	3.00	15.16
	100kN/m ² を超える		~		3mを超える	~			100kN/m ² を超える		~		3mを超える	~		
	それ以外		~		それ以外	~			それ以外		~		それ以外	~		