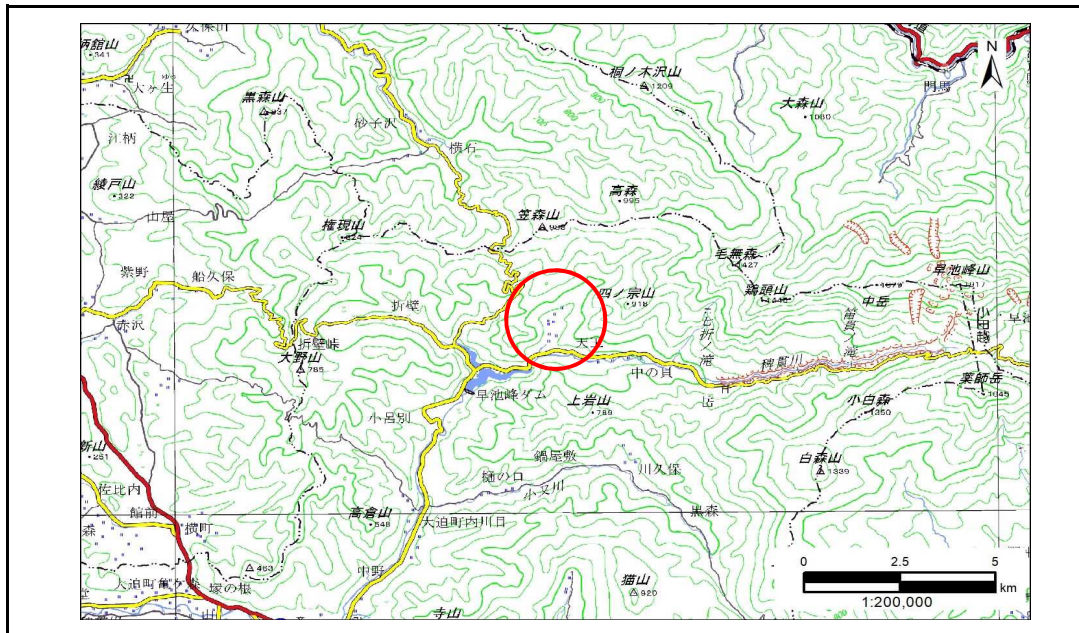


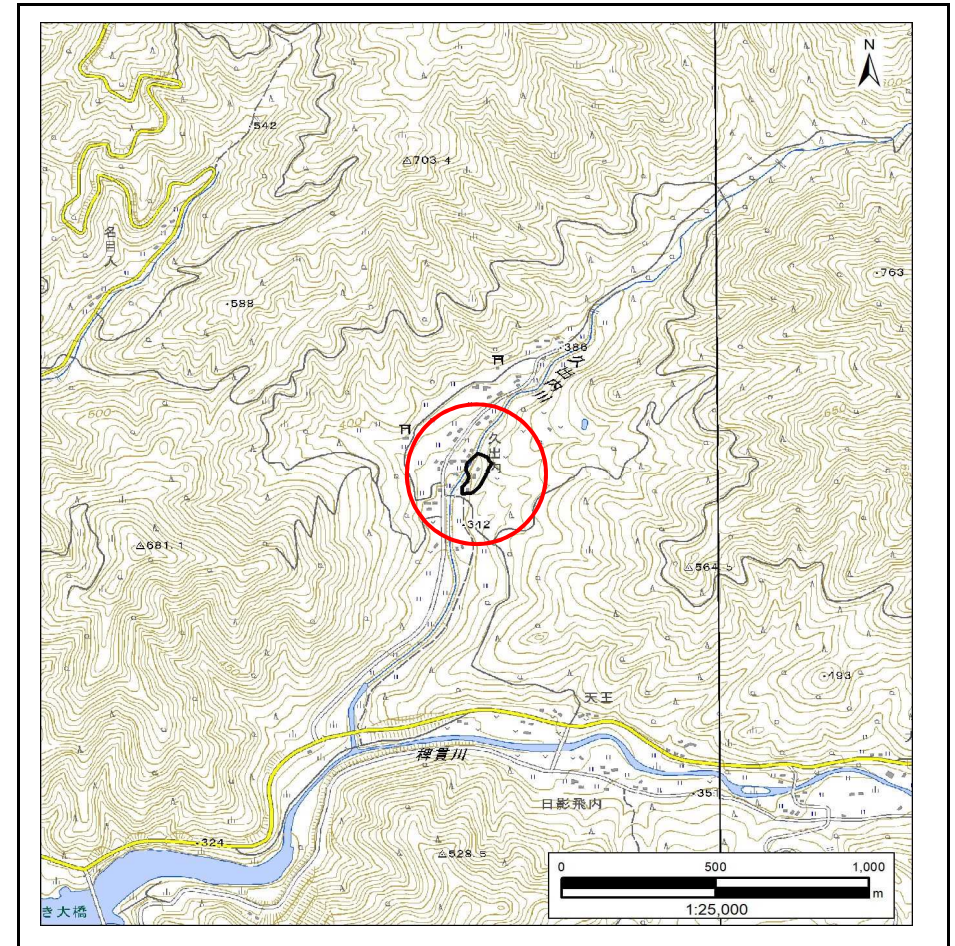
土砂災害防止に関する基礎調査(急傾斜地の崩壊)

表紙 概況、位置図

自然現象の種類	急傾斜地の崩壊
箇所番号	112BN0038
箇所名	内川目第4地割
所在地	花巻市大迫町内川目第4地割
調査機関	岩手県県南広域振興局土木部 花巻土木センター



概況図(S=1:200,000)



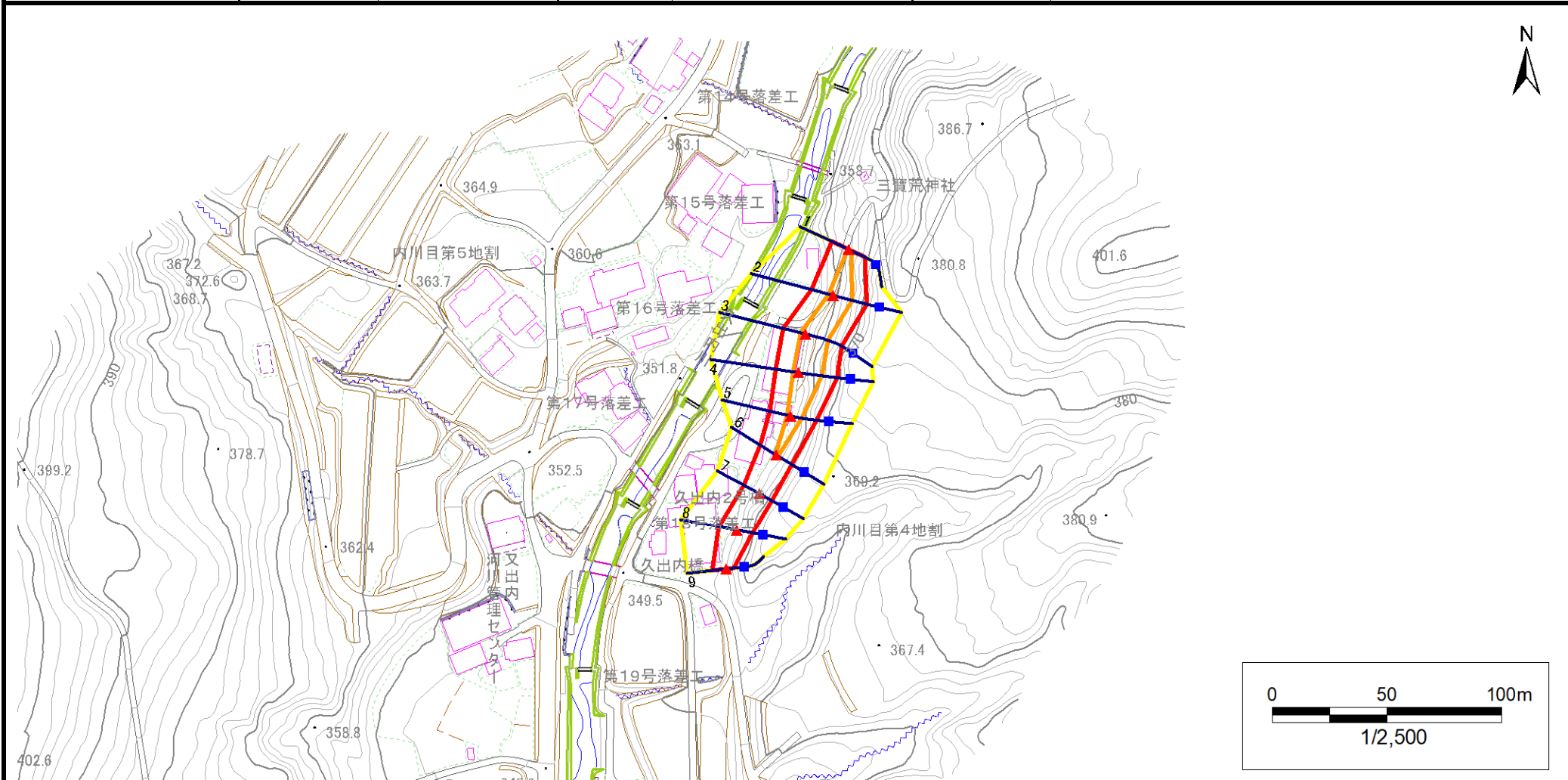
位置図(S=1:25,000)

急傾斜地の崩壊区域調書

様式3-1 危害のおそれのある土地、著しい危害のおそれのある土地の設定図

調査年度 令和5年度

急傾斜地の位置	箇所番号	112BN0038	箇所名	内川目第4地割	所在地	花巻市大迫町内川目第4地割
---------	------	-----------	-----	---------	-----	---------------



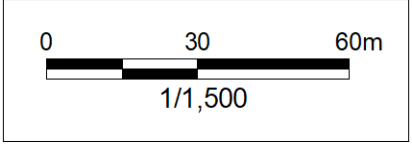
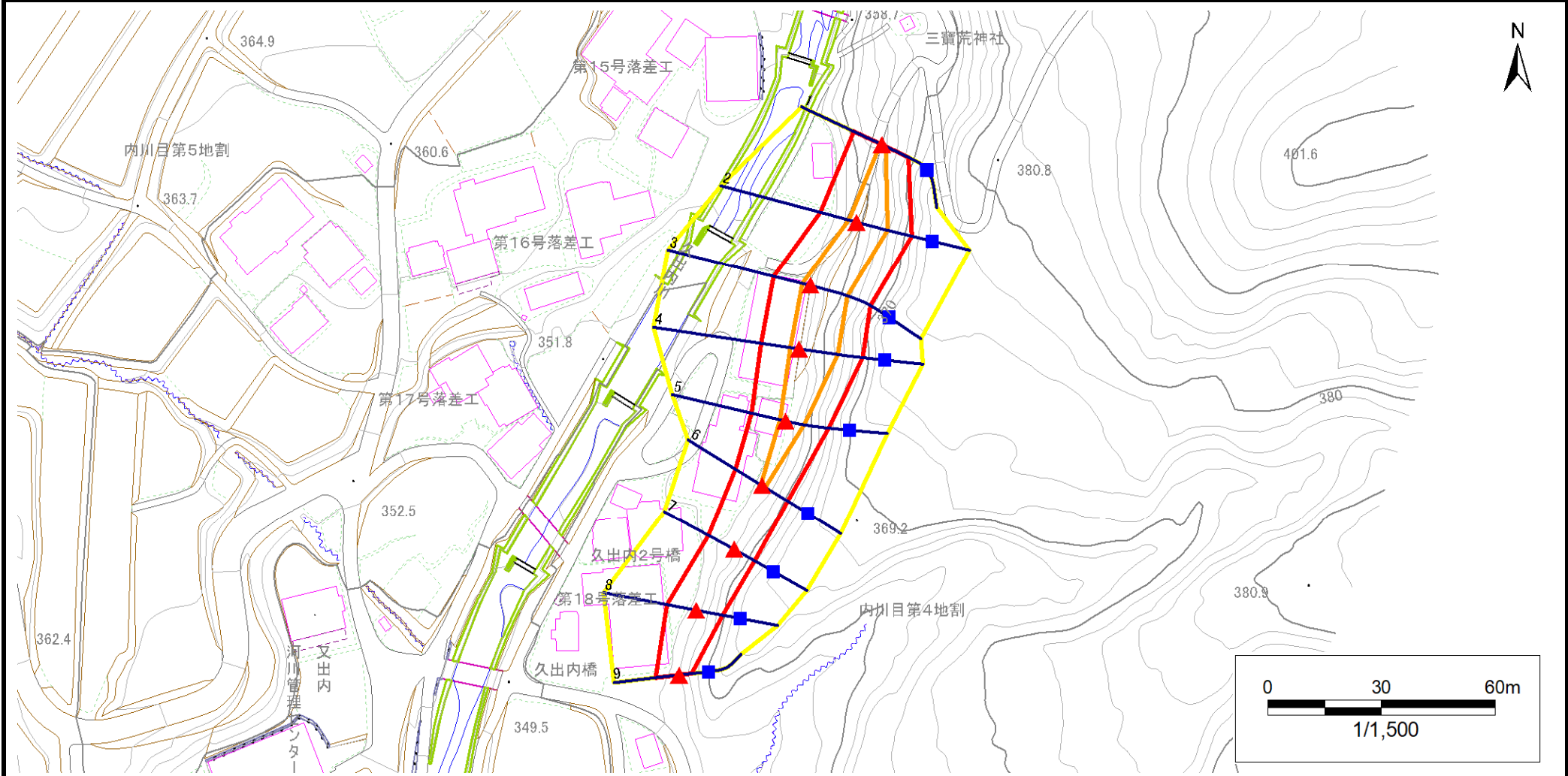
凡例	上端	横断測線	危害のおそれのある土地の区域	土石等の移動による力が100kN/m ² を超える範囲
	下端		著しい危害のおそれのある土地の区域	土石等の堆積高が3mを超える範囲

急傾斜地の崩壊区域調書

様式3-1 危害のおそれのある土地、著しい危害のおそれのある土地の設定図

調査年度 令和5年度

急傾斜地の位置 箇所番号 112BN0038 箇所名 内川目第4地割 所在地 花巻市大迫町内川目第4地割



凡例	■ 上端	— 横断測線	■ 危惧のおそれのある土地の区域	■ 土石等の移動による力が100kN/m ² を超える範囲
	▲ 下端		■ 著しい危惧のおそれのある土地の区域	■ 土石等の堆積高が3mを超える範囲

急傾斜地の崩壊区域調書

様式3-2 建築物に作用すると想定される衝撃に関する事項(1/1)

調査年度 令和5年度

急傾斜地の位置		箇所番号		112BN0038		箇所名		内川目第4地割		所在地		花巻市大迫町内川目第4地割				
横断 測線 番号	急傾斜地の下端に隣接する土地								急傾斜地内							
	土石等の移動の高さと力の大きさ				土石等の堆積高さとの大きさ				土石等の移動の高さと力の大きさ				土石等の堆積高さとの大きさ			
	区分	高さ (m)	下端からの距離 (m)	力の大きさ (kN/m ²)	区分	下端からの水平 距離(m)	高さ (m)	力の大きさ (kN/m ²)	区分	高さ (m)	上端からの比高 (m)	力の大きさ (kN/m ²)	区分	上端からの比高 (m)	高さ (m)	力の大きさ (kN/m ²)
1	100kN/m ² を超える	1.00	0.00 ~ 0.37	105.39	3mを超える	— ~ —	—	—	100kN/m ² を超える	1.00	10.68 ~ 11.66	105.39	3mを超える	— ~ —	—	—
	それ以外	1.00	0.37 ~ 8.15	100.00	それ以外	0.00 ~ 8.15	2.28	11.50	それ以外	1.00	5.00 ~ 10.68	100.00	それ以外	5.00 ~ 11.66	2.28	11.50
2	100kN/m ² を超える	1.00	0.00 ~ 2.07	131.97	3mを超える	— ~ —	—	—	100kN/m ² を超える	1.00	10.86 ~ 18.52	131.97	3mを超える	— ~ —	—	—
	それ以外	1.00	2.07 ~ 9.85	100.00	それ以外	0.00 ~ 9.85	2.52	12.75	それ以外	1.00	5.00 ~ 10.86	100.00	それ以外	5.00 ~ 18.52	2.52	12.75
3	100kN/m ² を超える	1.00	0.00 ~ 2.25	135.05	3mを超える	— ~ —	—	—	100kN/m ² を超える	1.00	10.72 ~ 19.41	135.05	3mを超える	— ~ —	—	—
	それ以外	1.00	2.25 ~ 10.04	100.00	それ以外	0.00 ~ 10.04	2.48	12.56	それ以外	1.00	5.00 ~ 10.72	100.00	それ以外	5.00 ~ 19.41	2.48	12.56
4	100kN/m ² を超える	1.00	0.00 ~ 2.26	135.19	3mを超える	— ~ —	—	—	100kN/m ² を超える	1.00	10.66 ~ 19.41	135.19	3mを超える	— ~ —	—	—
	それ以外	1.00	2.26 ~ 10.05	100.00	それ以外	0.00 ~ 10.05	2.47	12.46	それ以外	1.00	5.00 ~ 10.66	100.00	それ以外	5.00 ~ 19.41	2.47	12.46
5	100kN/m ² を超える	1.00	0.00 ~ 1.39	121.14	3mを超える	— ~ —	—	—	100kN/m ² を超える	1.00	10.87 ~ 15.36	121.14	3mを超える	— ~ —	—	—
	それ以外	1.00	1.39 ~ 9.18	100.00	それ以外	0.00 ~ 9.18	2.52	12.75	それ以外	1.00	5.00 ~ 10.87	100.00	それ以外	5.00 ~ 15.36	2.52	12.75
6	100kN/m ² を超える	1.00	0.00 ~ 0.31	104.60	3mを超える	— ~ —	—	—	100kN/m ² を超える	1.00	10.55 ~ 11.38	104.60	3mを超える	— ~ —	—	—
	それ以外	1.00	0.31 ~ 8.10	100.00	それ以外	0.00 ~ 8.10	2.22	11.20	それ以外	1.00	5.00 ~ 10.55	100.00	それ以外	5.00 ~ 11.38	2.22	11.20
7	100kN/m ² を超える	—	— ~ —	—	3mを超える	— ~ —	—	—	100kN/m ² を超える	—	— ~ —	—	3mを超える	— ~ —	—	—
	それ以外	1.00	0.00 ~ 7.65	98.07	それ以外	0.00 ~ 7.65	2.30	11.61	それ以外	1.00	5.00 ~ 10.42	98.07	それ以外	5.00 ~ 10.42	2.30	11.61
8	100kN/m ² を超える	1.00	0.00 ~ 0.13	101.88	3mを超える	— ~ —	—	—	100kN/m ² を超える	1.00	12.08 ~ 12.46	101.88	3mを超える	— ~ —	—	—
	それ以外	1.00	0.13 ~ 7.91	100.00	それ以外	0.00 ~ 7.91	2.48	12.55	それ以外	1.00	5.00 ~ 12.08	100.00	それ以外	5.00 ~ 12.46	2.48	12.55
9	100kN/m ² を超える	—	— ~ —	—	3mを超える	— ~ —	—	—	100kN/m ² を超える	—	— ~ —	—	3mを超える	— ~ —	—	—
	それ以外	1.00	0.00 ~ 6.21	77.93	それ以外	0.00 ~ 6.21	2.06	10.40	それ以外	1.00	5.00 ~ 8.68	77.93	それ以外	5.00 ~ 8.68	2.06	10.40
	100kN/m ² を超える		~		3mを超える	~			100kN/m ² を超える		~		3mを超える	~		
	それ以外		~		それ以外	~			それ以外		~		それ以外	~		
	100kN/m ² を超える		~		3mを超える	~			100kN/m ² を超える		~		3mを超える	~		
	それ以外		~		それ以外	~			それ以外		~		それ以外	~		
	100kN/m ² を超える		~		3mを超える	~			100kN/m ² を超える		~		3mを超える	~		
	それ以外		~		それ以外	~			それ以外		~		それ以外	~		
	100kN/m ² を超える		~		3mを超える	~			100kN/m ² を超える		~		3mを超える	~		
	それ以外		~		それ以外	~			それ以外		~		それ以外	~		
	100kN/m ² を超える		~		3mを超える	~			100kN/m ² を超える		~		3mを超える	~		
	それ以外		~		それ以外	~			それ以外		~		それ以外	~		