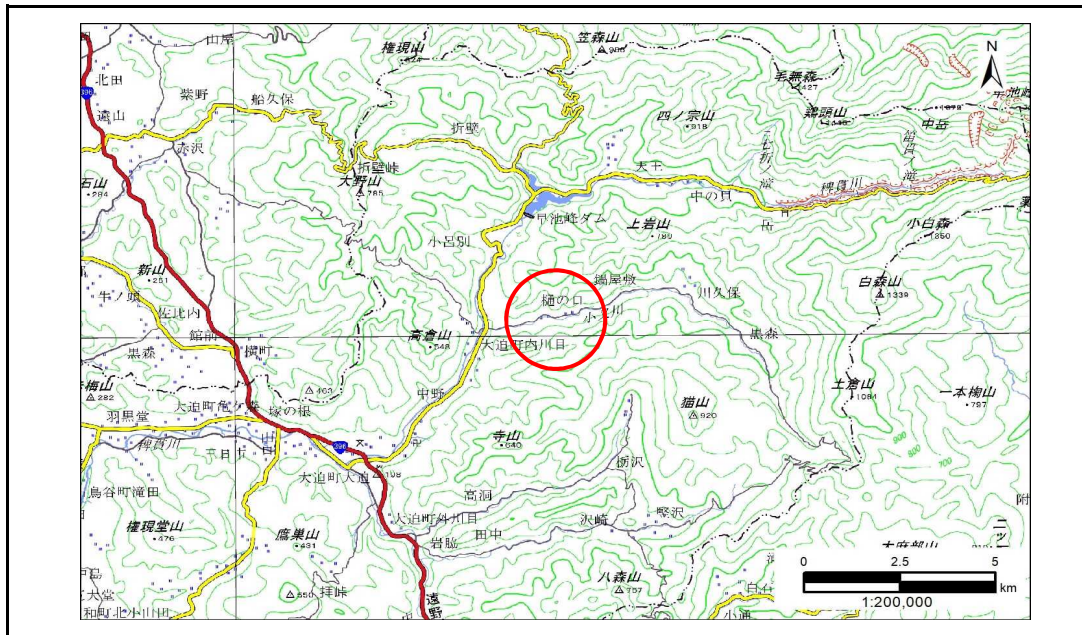


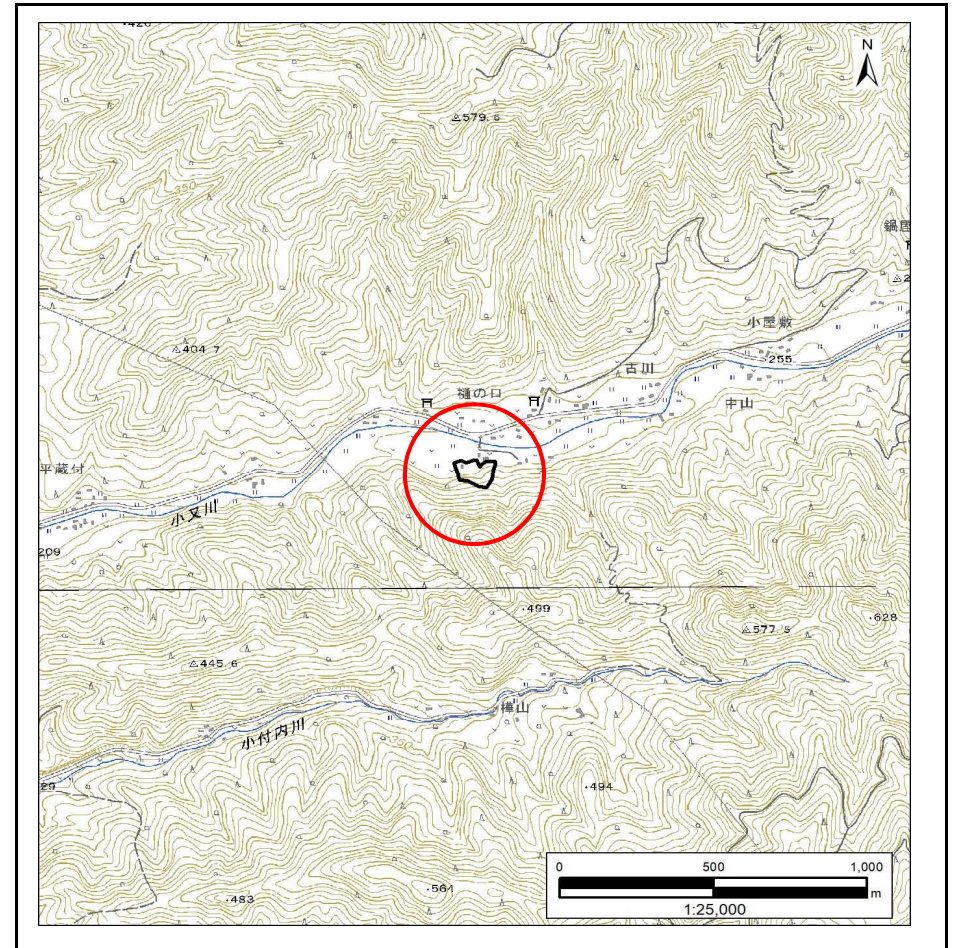
土砂災害防止に関する基礎調査(急傾斜地の崩壊)

表紙 概況、位置図

自然現象の種類	急傾斜地の崩壊
箇所番号	112AN0361-4
箇所名	内川目第34地割
所在地	花巻市大迫町内川目第34地割
調査機関	岩手県南広域振興局土木部 花巻土木センター



概況図(S=1:200,000)



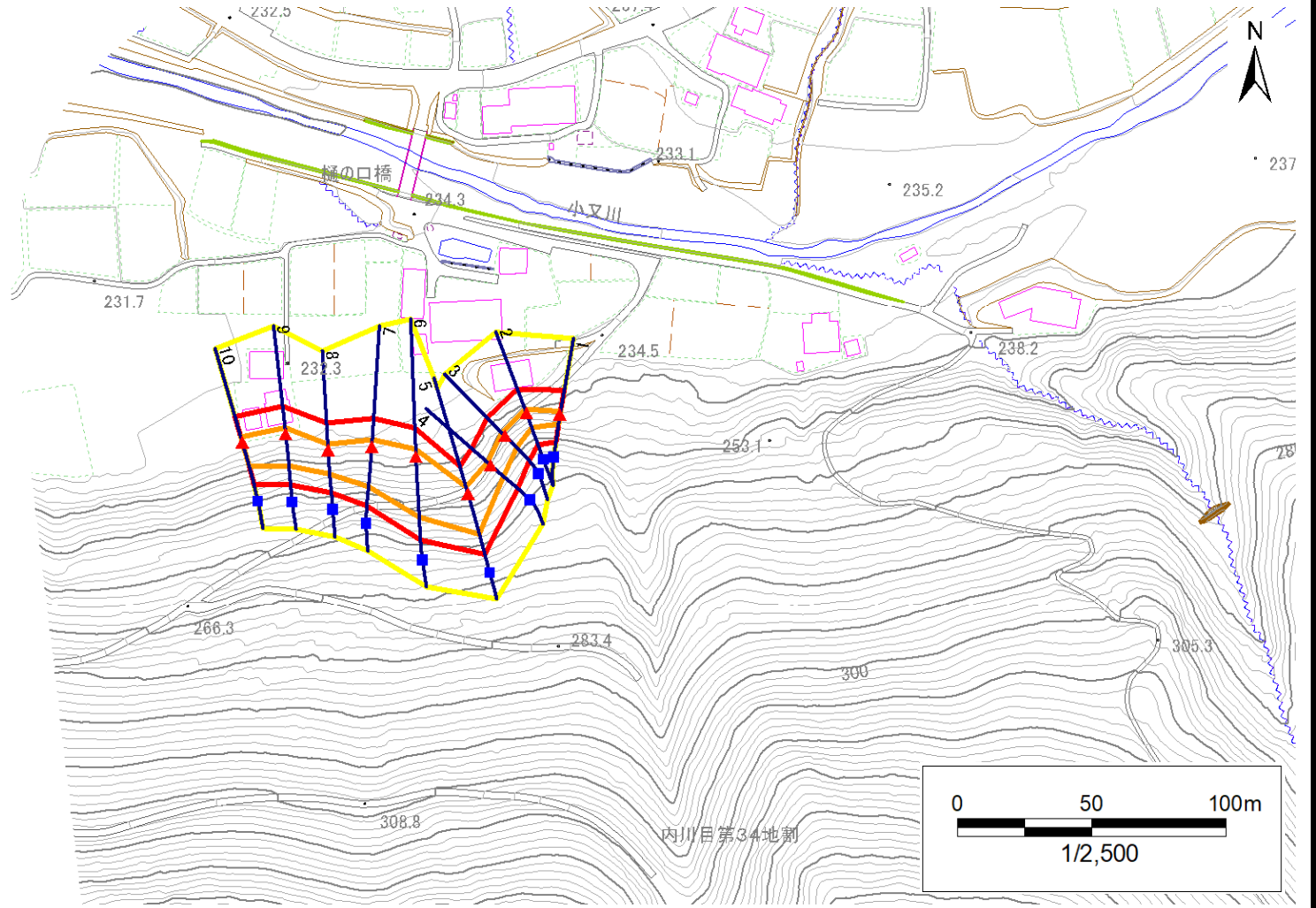
位置図(S=1:25,000)

急傾斜地の崩壊区域調書

様式3-1 危害のおそれのある土地、著しい危害のおそれのある土地の設定図

調査年度 令和5年度

急傾斜地の位置 箇所番号 112AN0361-4 箇所名 内川目第34地割 所在地 花巻市大迫町内川目第34地割



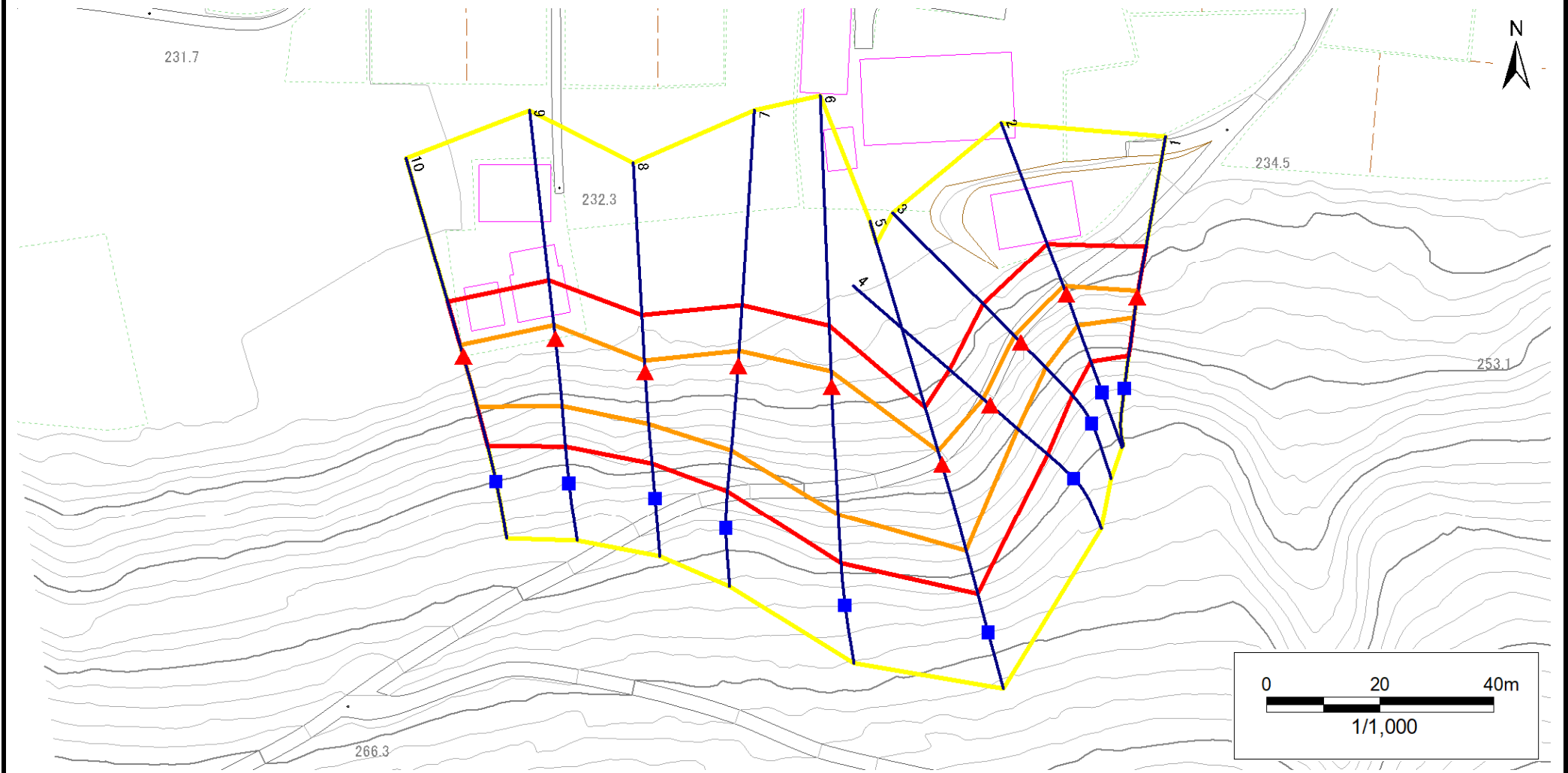
- | | | | | |
|-----------|--|--|--|--|
| 凡例 | ■ 上端 | — 横断測線 | 危害のおそれのある土地の区域 | 土石等の移動による力が100kN/m ² を超える範囲 |
| | ▲ 下端 | | 著しい危害のおそれのある土地の区域 | 土石等の堆積高が3mを超える範囲 |

急傾斜地の崩壊区域調書

様式3-1 危害のおそれのある土地、著しい危害のおそれのある土地の設定図

調査年度 令和5年度

急傾斜地の位置 箇所番号 112AN0361-4 箇所名 内川目第34地割 所在地 花巻市大迫町内川目第34地割



凡例	■ 上端	— 横断測線	▭ 危害のおそれのある土地の区域	▭ 土石等の移動による力が100kN/m ² を超える範囲
	▲ 下端		▭ 著しい危害のおそれのある土地の区域	▭ 土石等の堆積高が3mを超える範囲

急傾斜地の崩壊区域調書

様式3-2 建築物に作用すると想定される衝撃に関する事項(1/1)

調査年度 令和5年度

急傾斜地の位置		箇所番号		112AN0361-4		箇所名		内川目第34地割		所在地		花巻市大迫町内川目第34地割				
横断 測線 番号	急傾斜地の下端に隣接する土地								急傾斜地内							
	土石等の移動の高さと力の大きさ				土石等の堆積高さとの大きさ				土石等の移動の高さと力の大きさ				土石等の堆積高さとの大きさ			
	区分	高さ (m)	下端からの距離 (m)	力の大きさ (kN/m ²)	区分	下端からの水平 距離(m)	高さ (m)	力の大きさ (kN/m ²)	区分	高さ (m)	上端からの比高 (m)	力の大きさ (kN/m ²)	区分	上端からの比高 (m)	高さ (m)	力の大きさ (kN/m ²)
1	100kN/m ² を超える	1.00	0.00 ~ 1.05	115.76	3mを超える	— ~ —	—	—	100kN/m ² を超える	1.00	10.83 ~ 14.00	115.76	3mを超える	— ~ —	—	—
	それ以外	1.00	1.05 ~ 8.83	100.00	それ以外	0.00 ~ 8.83	2.31	11.70	それ以外	1.00	5.00 ~ 10.83	100.00	それ以外	5.00 ~ 14.00	2.31	11.70
2	100kN/m ² を超える	1.00	0.00 ~ 1.52	123.21	3mを超える	— ~ —	—	—	100kN/m ² を超える	1.00	10.80 ~ 15.81	123.21	3mを超える	— ~ —	—	—
	それ以外	1.00	1.52 ~ 9.31	100.00	それ以外	0.00 ~ 9.31	2.51	12.67	それ以外	1.00	5.00 ~ 10.80	100.00	それ以外	5.00 ~ 15.81	2.51	12.67
3	100kN/m ² を超える	1.00	0.00 ~ 1.57	124.03	3mを超える	— ~ —	—	—	100kN/m ² を超える	1.00	10.65 ~ 15.86	124.03	3mを超える	— ~ —	—	—
	それ以外	1.00	1.57 ~ 9.36	100.00	それ以外	0.00 ~ 9.36	2.46	12.45	それ以外	1.00	5.00 ~ 10.65	100.00	それ以外	5.00 ~ 15.86	2.46	12.45
4	100kN/m ² を超える	1.00	0.00 ~ 1.57	123.94	3mを超える	— ~ —	—	—	100kN/m ² を超える	1.00	10.57 ~ 15.78	123.94	3mを超える	— ~ —	—	—
	それ以外	1.00	1.57 ~ 9.35	100.00	それ以外	0.00 ~ 9.35	2.42	12.25	それ以外	1.00	5.00 ~ 10.57	100.00	それ以外	5.00 ~ 15.78	2.42	12.25
5	100kN/m ² を超える	1.00	0.00 ~ 2.43	138.09	3mを超える	— ~ —	—	—	100kN/m ² を超える	1.00	10.59 ~ 21.83	138.09	3mを超える	— ~ —	—	—
	それ以外	1.00	2.43 ~ 10.22	100.00	それ以外	0.00 ~ 10.22	2.64	13.35	それ以外	1.00	5.00 ~ 10.59	100.00	それ以外	5.00 ~ 21.83	2.64	13.35
6	100kN/m ² を超える	1.00	0.00 ~ 2.63	141.44	3mを超える	— ~ —	—	—	100kN/m ² を超える	1.00	10.78 ~ 26.00	141.44	3mを超える	— ~ —	—	—
	それ以外	1.00	2.63 ~ 10.42	100.00	それ以外	0.00 ~ 10.42	2.91	14.69	それ以外	1.00	5.00 ~ 10.78	100.00	それ以外	5.00 ~ 26.00	2.91	14.69
7	100kN/m ² を超える	1.00	0.00 ~ 2.59	140.78	3mを超える	— ~ —	—	—	100kN/m ² を超える	1.00	10.53 ~ 22.00	140.78	3mを超える	— ~ —	—	—
	それ以外	1.00	2.59 ~ 10.38	100.00	それ以外	0.00 ~ 10.38	2.73	13.79	それ以外	1.00	5.00 ~ 10.53	100.00	それ以外	5.00 ~ 22.00	2.73	13.79
8	100kN/m ² を超える	1.00	0.00 ~ 2.02	131.24	3mを超える	— ~ —	—	—	100kN/m ² を超える	1.00	10.61 ~ 18.00	131.24	3mを超える	— ~ —	—	—
	それ以外	1.00	2.02 ~ 9.81	100.00	それ以外	0.00 ~ 9.81	2.45	12.36	それ以外	1.00	5.00 ~ 10.61	100.00	それ以外	5.00 ~ 18.00	2.45	12.36
9	100kN/m ² を超える	1.00	0.00 ~ 2.30	135.81	3mを超える	— ~ —	—	—	100kN/m ² を超える	1.00	10.54 ~ 19.74	135.81	3mを超える	— ~ —	—	—
	それ以外	1.00	2.30 ~ 10.08	100.00	それ以外	0.00 ~ 10.08	2.40	12.13	それ以外	1.00	5.00 ~ 10.54	100.00	それ以外	5.00 ~ 19.74	2.40	12.13
10	100kN/m ² を超える	1.00	0.00 ~ 1.97	130.37	3mを超える	— ~ —	—	—	100kN/m ² を超える	1.00	10.55 ~ 17.74	130.37	3mを超える	— ~ —	—	—
	それ以外	1.00	1.97 ~ 9.75	100.00	それ以外	0.00 ~ 9.75	2.41	12.17	それ以外	1.00	5.00 ~ 10.55	100.00	それ以外	5.00 ~ 17.74	2.41	12.17
	100kN/m ² を超える		~		3mを超える	~			100kN/m ² を超える		~		3mを超える	~		
	それ以外		~		それ以外	~			それ以外		~		それ以外	~		
	100kN/m ² を超える		~		3mを超える	~			100kN/m ² を超える		~		3mを超える	~		
	それ以外		~		それ以外	~			それ以外		~		それ以外	~		
	100kN/m ² を超える		~		3mを超える	~			100kN/m ² を超える		~		3mを超える	~		
	それ以外		~		それ以外	~			それ以外		~		それ以外	~		
	100kN/m ² を超える		~		3mを超える	~			100kN/m ² を超える		~		3mを超える	~		
	それ以外		~		それ以外	~			それ以外		~		それ以外	~		