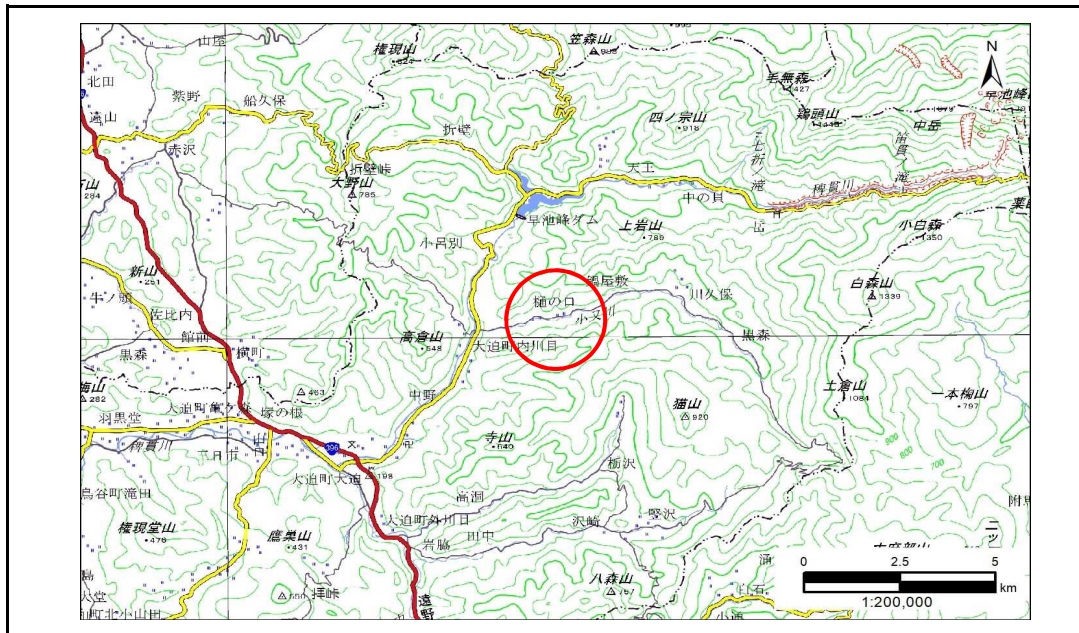


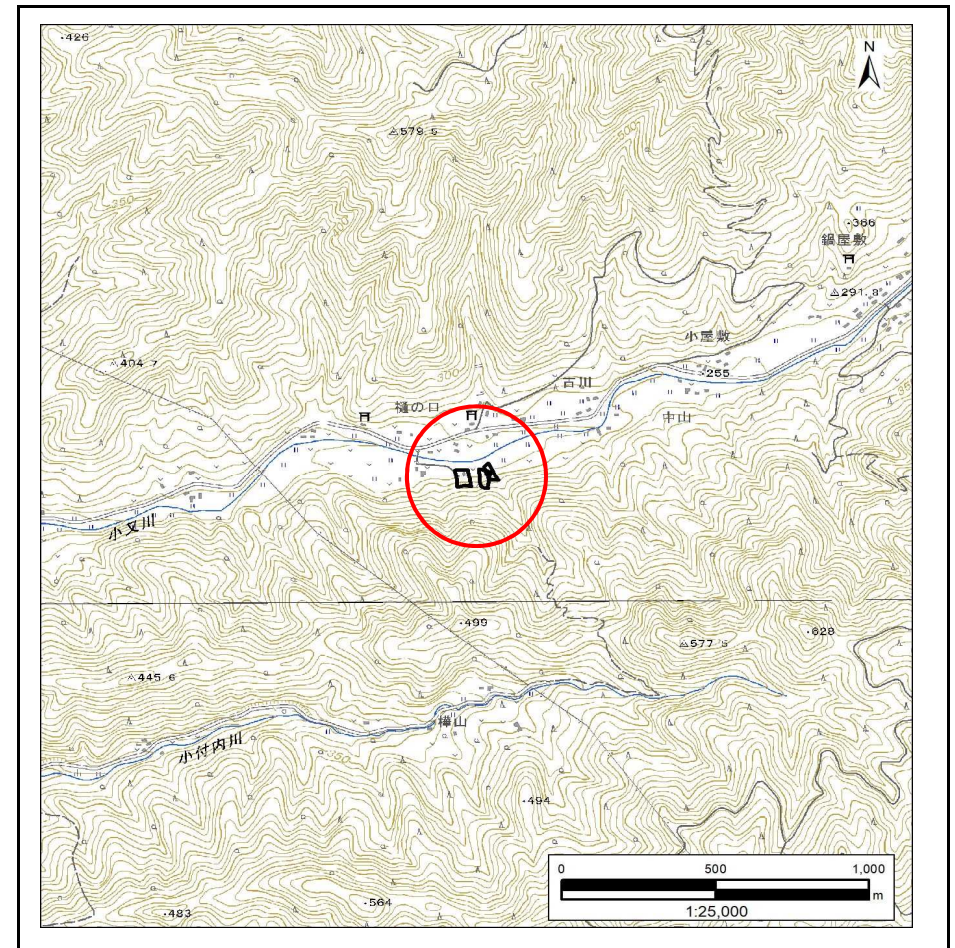
# 土砂災害防止に関する基礎調査(急傾斜地の崩壊)

表紙 概況、位置図

自然現象の種類	急傾斜地の崩壊
箇所番号	112AN0361-1
箇所名	内川目第33地割
所在地	花巻市大迫町内川目第33地割
調査機関	岩手県南広域振興局土木部 花巻土木センター



概況図(S=1:200,000)



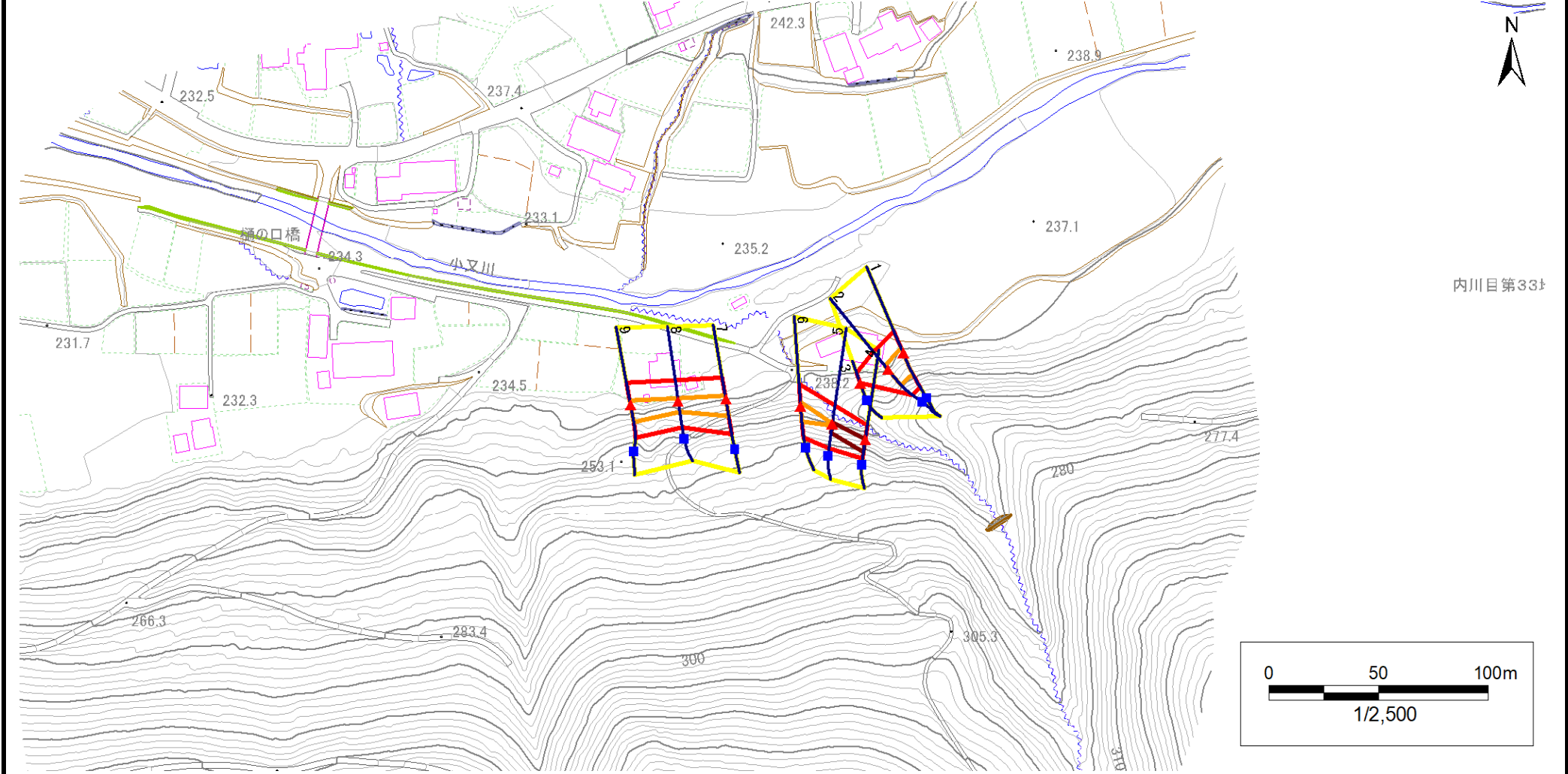
位置図(S=1:25,000)

# 急傾斜地の崩壊区域調書

様式3-1 危害のおそれのある土地、著しい危害のおそれのある土地の設定図

調査年度 令和5年度

急傾斜地の位置 箇所番号 112AN0361-1 箇所名 内川目第33地割 所在地 花巻市大迫町内川目第33地割



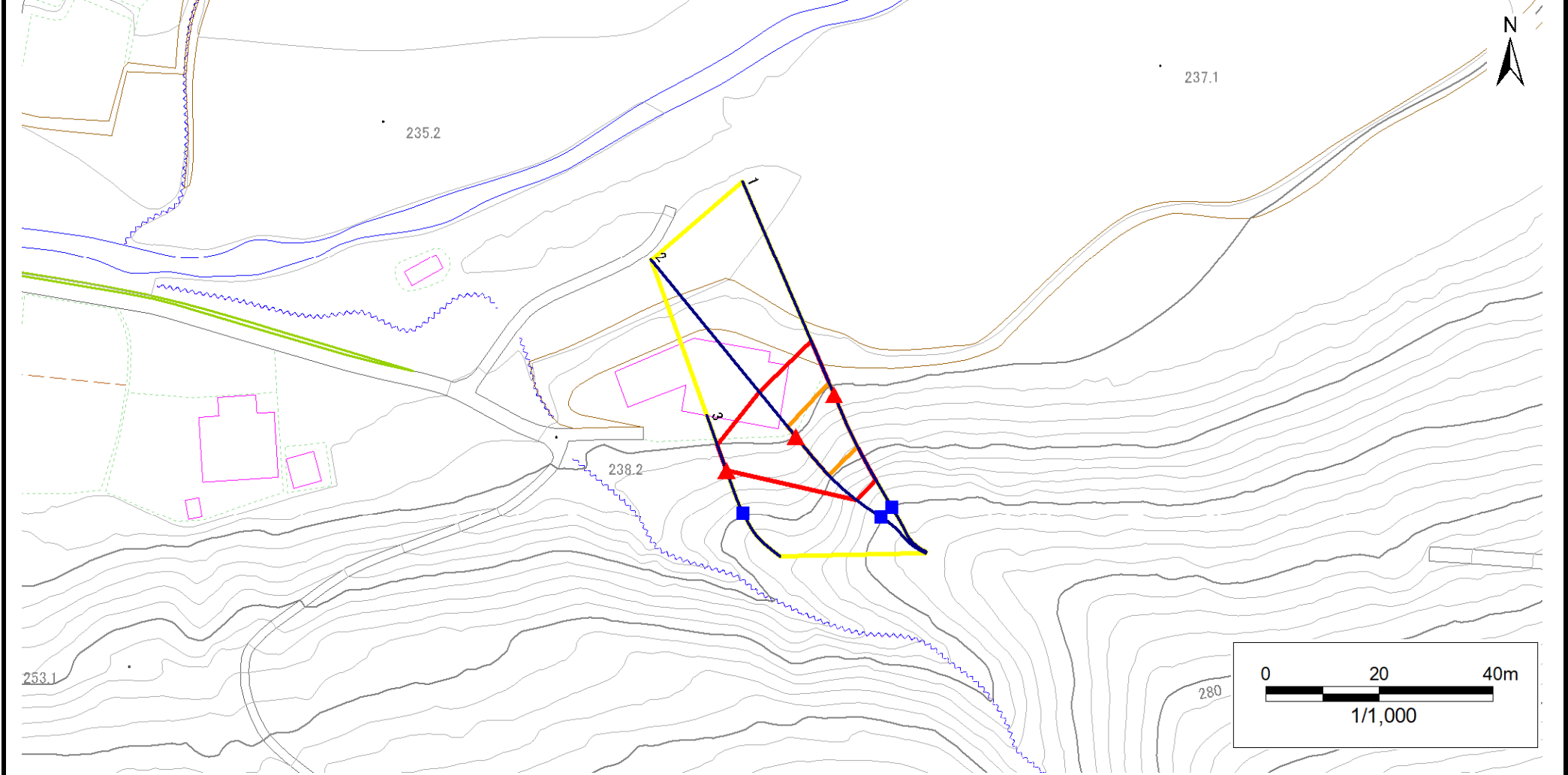
凡例	■ 上端	— 横断測線	■ 危害のおそれのある土地の区域	■ 土石等の移動による力が100kN/m <sup>2</sup> を超える範囲
	▲ 下端		■ 著しい危害のおそれのある土地の区域	■ 土石等の堆積高が3mを超える範囲

# 急傾斜地の崩壊区域調書

様式3-1 危害のおそれのある土地、著しい危害のおそれのある土地の設定図

調査年度	令和5年度
------	-------

急傾斜地の位置	箇所番号	112AN0361-1	箇所名	内川目第33地割	所在地	花巻市大迫町内川目第33地割
---------	------	-------------	-----	----------	-----	----------------



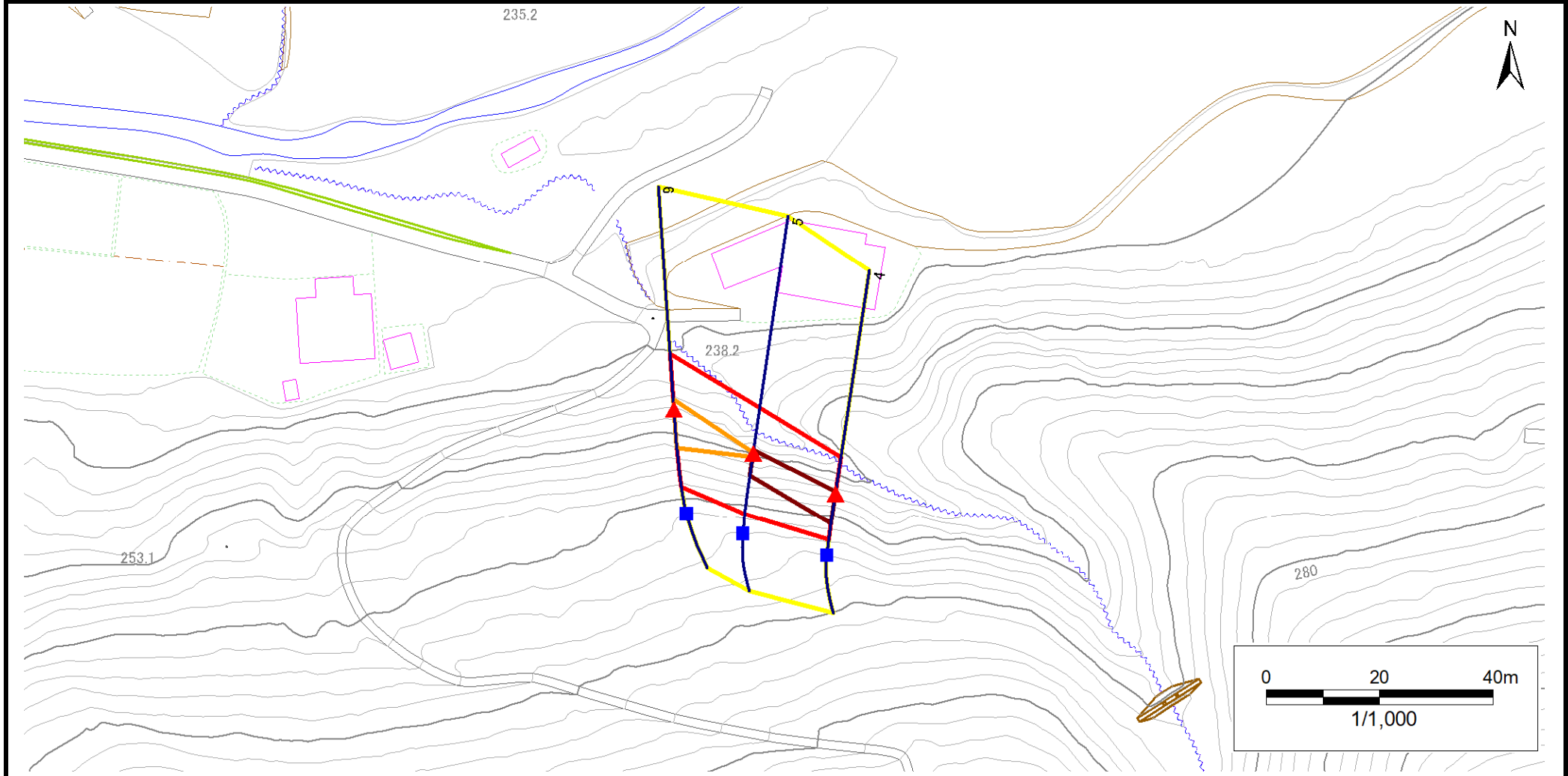
凡例	■ 上端	— 横断測線	▭ 危害のおそれのある土地の区域	▭ 土石等の移動による力が100kN/m <sup>2</sup> を超える範囲
	▲ 下端		▭ 著しい危害のおそれのある土地の区域	▭ 土石等の堆積高が3mを超える範囲

# 急傾斜地の崩壊区域調書

様式3-1 危害のおそれのある土地、著しい危害のおそれのある土地の設定図

調査年度	令和5年度
------	-------

急傾斜地の位置	箇所番号	112AN0361-1	箇所名	内川目第33地割	所在地	花巻市大迫町内川目第33地割
---------	------	-------------	-----	----------	-----	----------------



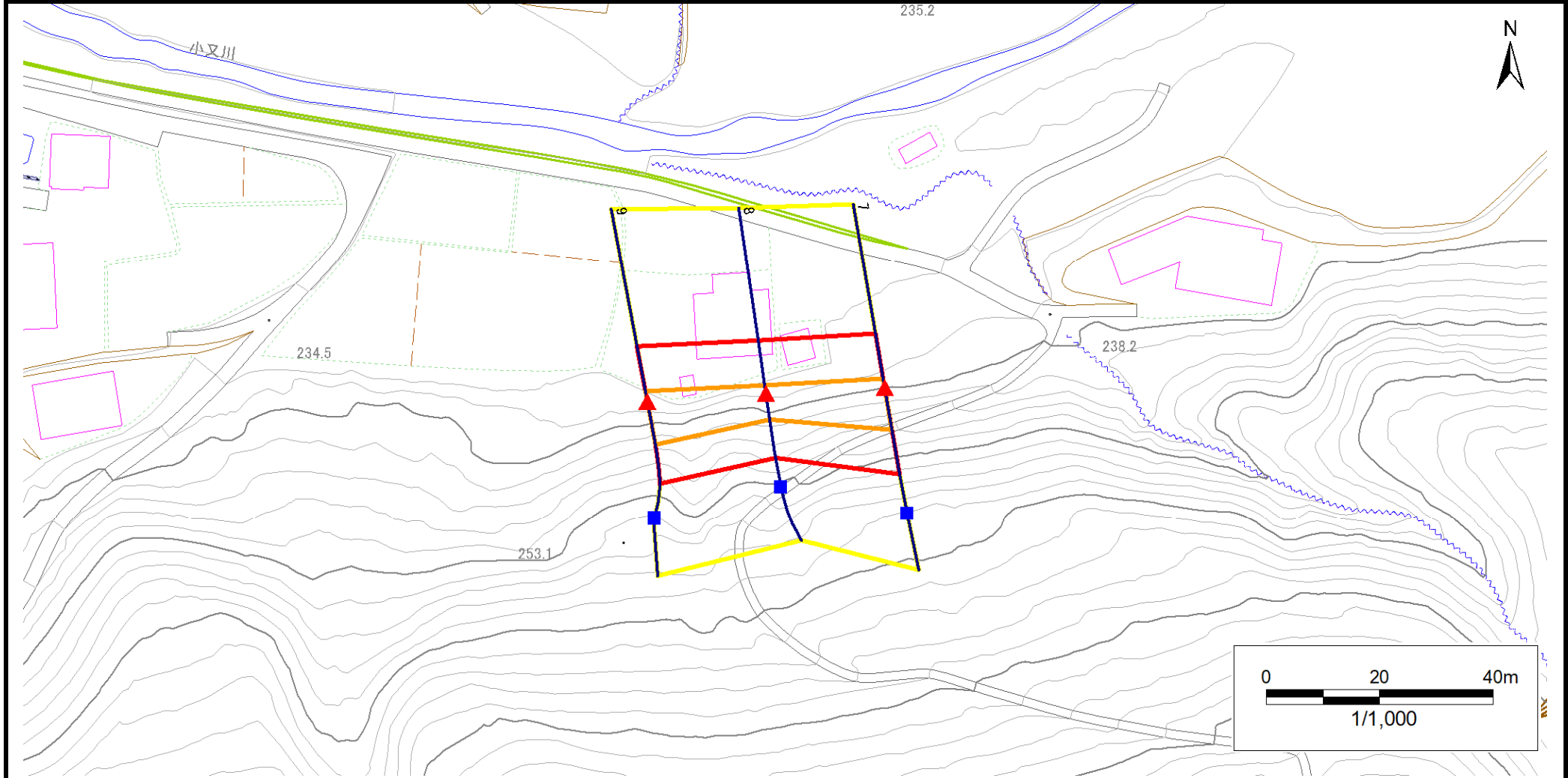
凡例	■ 上端	— 横断測線	▭ 危害のおそれのある土地の区域	▭ 土石等の移動による力が100kN/m <sup>2</sup> を超える範囲
	▲ 下端		▭ 著しい危害のおそれのある土地の区域	▭ 土石等の堆積高が3mを超える範囲

# 急傾斜地の崩壊区域調書

様式3-1 危害のおそれのある土地、著しい危害のおそれのある土地の設定図

調査年度 令和5年度

急傾斜地の位置 箇所番号 112AN0361-1 箇所名 内川目第33地割 所在地 花巻市大迫町内川目第33地割



凡例		凡例		凡例		凡例	
■ 上端	— 横断測線	■ 危惧のおそれのある土地の区域	■ 土石等の移動による力が100kN/m <sup>2</sup> を超える範囲	▲ 下端	■ 著しい危惧のおそれのある土地の区域	■ 土石等の堆積高が3mを超える範囲	

## 急傾斜地の崩壊区域調書

様式3-2 建築物に作用すると想定される衝撃に関する事項(1/1)

調査年度 令和5年度

急傾斜地の位置		箇所番号			箇所名		所在地		急傾斜地内							
		112AN0361-1			内川目第33地割		花巻市大迫町内川目第33地割									
横断 測線 番号	急傾斜地の下端に隣接する土地								急傾斜地内							
	土石等の移動の高さと力の大きさ				土石等の堆積高さとの大きさ				土石等の移動の高さと力の大きさ				土石等の堆積高さとの大きさ			
	区分	高さ (m)	下端からの距離 (m)	力の大きさ (kN/m <sup>2</sup> )	区分	下端からの水平 距離(m)	高さ (m)	力の大きさ (kN/m <sup>2</sup> )	区分	高さ (m)	上端からの比高 (m)	力の大きさ (kN/m <sup>2</sup> )	区分	上端からの比高 (m)	高さ (m)	力の大きさ (kN/m <sup>2</sup> )
1	100kN/m <sup>2</sup> を超える	1.00	0.00 ~ 2.28	135.52	3mを超える	— ~ —	—	—	100kN/m <sup>2</sup> を超える	1.00	11.02 ~ 20.04	135.52	3mを超える	— ~ —	—	—
	それ以外	1.00	2.28 ~ 10.07	100.00	それ以外	0.00 ~ 10.07	2.91	14.72	それ以外	1.00	5.00 ~ 11.02	100.00	それ以外	5.00 ~ 20.04	2.91	14.72
2	100kN/m <sup>2</sup> を超える	1.00	0.00 ~ 2.15	133.40	3mを超える	— ~ —	—	—	100kN/m <sup>2</sup> を超える	1.00	11.32 ~ 19.80	133.40	3mを超える	— ~ —	—	—
	それ以外	1.00	2.15 ~ 9.94	100.00	それ以外	0.00 ~ 9.94	2.60	13.16	それ以外	1.00	5.00 ~ 11.32	100.00	それ以外	5.00 ~ 19.80	2.60	13.16
3	100kN/m <sup>2</sup> を超える	—	— ~ —	—	3mを超える	— ~ —	—	—	100kN/m <sup>2</sup> を超える	—	— ~ —	—	3mを超える	— ~ —	—	—
	それ以外	1.00	0.00 ~ 4.67	58.19	それ以外	0.00 ~ 0.00	1.62	8.18	それ以外	1.00	5.00 ~ 5.00	58.19	それ以外	5.00 ~ 5.00	1.62	8.18
4	100kN/m <sup>2</sup> を超える	—	— ~ —	—	3mを超える	0.00 ~ 0.35	3.37	17.01	100kN/m <sup>2</sup> を超える	—	— ~ —	—	3mを超える	10.00 ~ 19.41	3.37	17.01
	それ以外	1.00	0.00 ~ 6.34	79.75	それ以外	0.35 ~ 6.34	3.00	15.16	それ以外	1.00	5.00 ~ 19.41	79.75	それ以外	5.00 ~ 10.00	3.00	15.16
5	100kN/m <sup>2</sup> を超える	1.00	0.00 ~ 0.14	102.07	3mを超える	0.00 ~ 0.63	3.55	17.94	100kN/m <sup>2</sup> を超える	1.00	19.76 ~ 20.64	102.07	3mを超える	15.00 ~ 20.64	3.55	17.94
	それ以外	1.00	0.14 ~ 7.93	100.00	それ以外	0.63 ~ 7.93	3.00	15.16	それ以外	1.00	5.00 ~ 19.76	100.00	それ以外	5.00 ~ 15.00	3.00	15.16
6	100kN/m <sup>2</sup> を超える	1.00	0.00 ~ 1.75	126.83	3mを超える	— ~ —	—	—	100kN/m <sup>2</sup> を超える	1.00	12.22 ~ 19.22	126.83	3mを超える	— ~ —	—	—
	それ以外	1.00	1.75 ~ 9.53	100.00	それ以外	0.00 ~ 9.53	2.71	13.71	それ以外	1.00	5.00 ~ 12.22	100.00	それ以外	5.00 ~ 19.22	2.71	13.71
7	100kN/m <sup>2</sup> を超える	1.00	0.00 ~ 1.52	123.21	3mを超える	— ~ —	—	—	100kN/m <sup>2</sup> を超える	1.00	10.60 ~ 16.00	123.21	3mを超える	— ~ —	—	—
	それ以外	1.00	1.52 ~ 9.31	100.00	それ以外	0.00 ~ 9.31	2.31	11.70	それ以外	1.00	5.00 ~ 10.60	100.00	それ以外	5.00 ~ 16.00	2.31	11.70
8	100kN/m <sup>2</sup> を超える	1.00	0.00 ~ 1.34	120.33	3mを超える	— ~ —	—	—	100kN/m <sup>2</sup> を超える	1.00	11.55 ~ 16.11	120.33	3mを超える	— ~ —	—	—
	それ以外	1.00	1.34 ~ 9.13	100.00	それ以外	0.00 ~ 9.13	2.63	13.32	それ以外	1.00	5.00 ~ 11.55	100.00	それ以外	5.00 ~ 16.11	2.63	13.32
9	100kN/m <sup>2</sup> を超える	1.00	0.00 ~ 1.80	127.60	3mを超える	— ~ —	—	—	100kN/m <sup>2</sup> を超える	1.00	10.61 ~ 16.85	127.60	3mを超える	— ~ —	—	—
	それ以外	1.00	1.80 ~ 9.58	100.00	それ以外	0.00 ~ 9.58	2.45	12.36	それ以外	1.00	5.00 ~ 10.61	100.00	それ以外	5.00 ~ 16.85	2.45	12.36
	100kN/m <sup>2</sup> を超える		~		3mを超える	~			100kN/m <sup>2</sup> を超える		~		3mを超える	~		
	それ以外		~		それ以外	~			それ以外		~		それ以外	~		
	100kN/m <sup>2</sup> を超える		~		3mを超える	~			100kN/m <sup>2</sup> を超える		~		3mを超える	~		
	それ以外		~		それ以外	~			それ以外		~		それ以外	~		
	100kN/m <sup>2</sup> を超える		~		3mを超える	~			100kN/m <sup>2</sup> を超える		~		3mを超える	~		
	それ以外		~		それ以外	~			それ以外		~		それ以外	~		
	100kN/m <sup>2</sup> を超える		~		3mを超える	~			100kN/m <sup>2</sup> を超える		~		3mを超える	~		
	それ以外		~		それ以外	~			それ以外		~		それ以外	~		
	100kN/m <sup>2</sup> を超える		~		3mを超える	~			100kN/m <sup>2</sup> を超える		~		3mを超える	~		
	それ以外		~		それ以外	~			それ以外		~		それ以外	~		