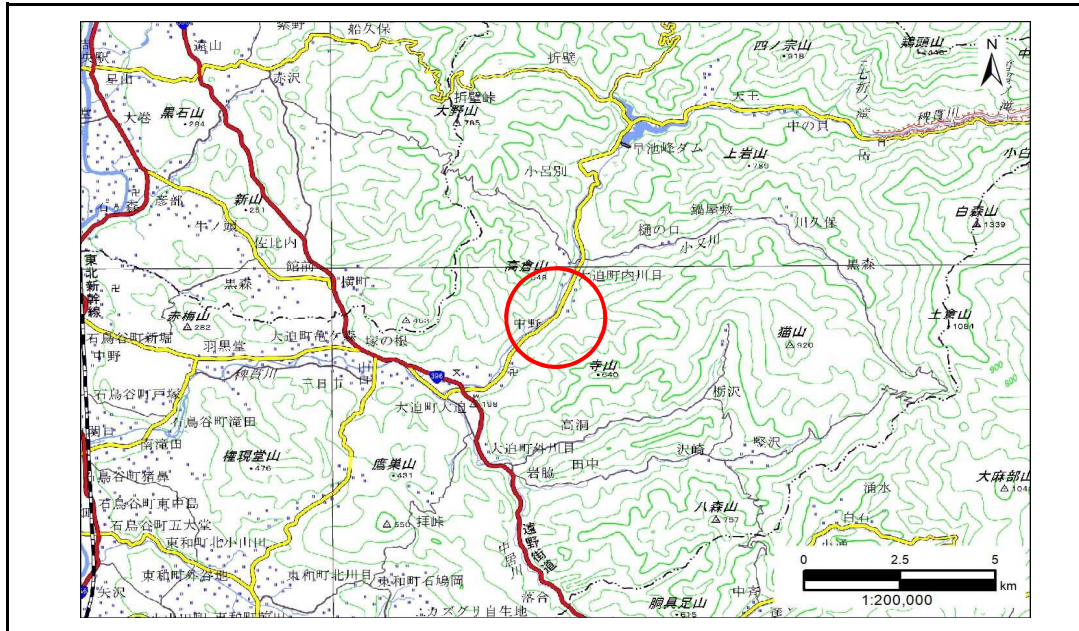


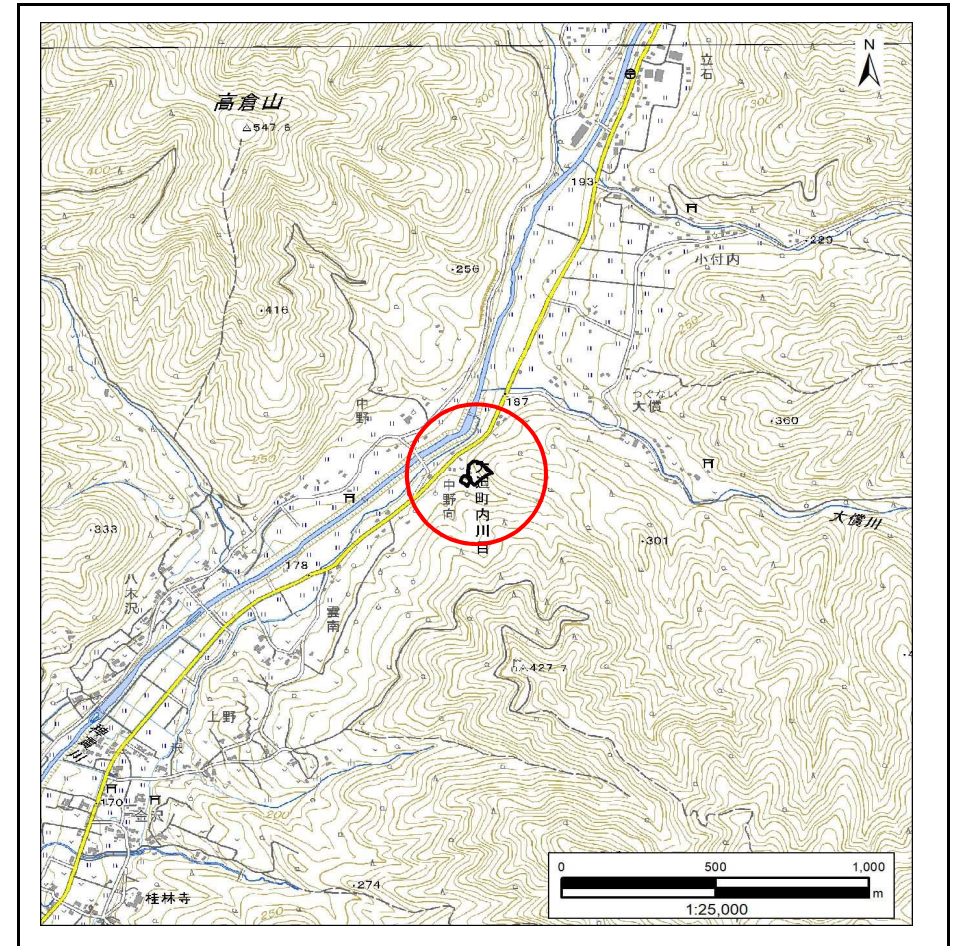
# 土砂災害防止に関する基礎調査(急傾斜地の崩壊)

表紙 概況、位置図

|         |                        |
|---------|------------------------|
| 自然現象の種類 | 急傾斜地の崩壊                |
| 箇所番号    | 112AN0154-1            |
| 箇所名     | 内川目第40地割B              |
| 所在地     | 花巻市大迫町内川目第40地割         |
| 調査機関    | 岩手県県南広域振興局土木部 花巻土木センター |



概況図(S=1:200,000)



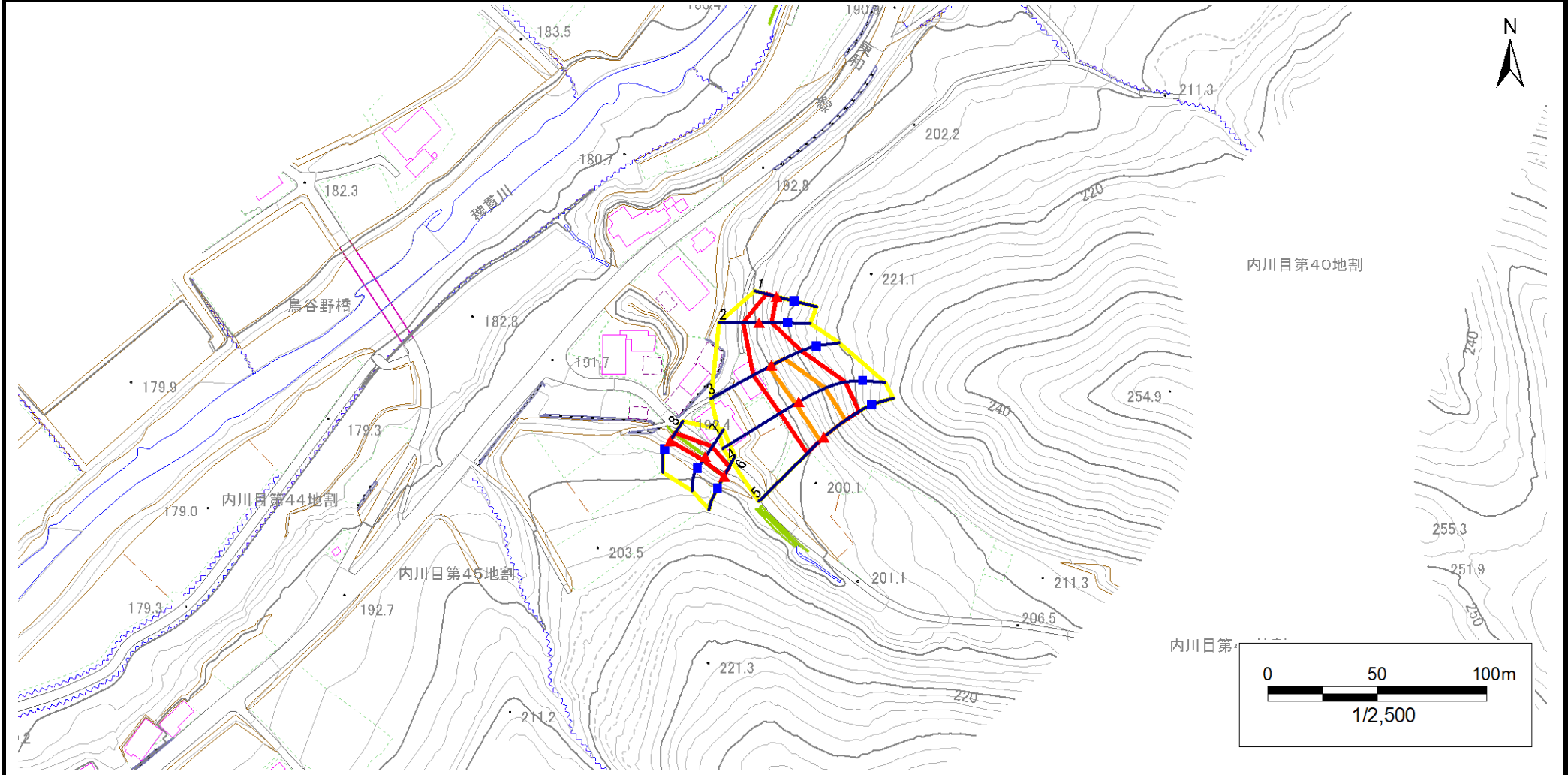
位置図(S=1:25,000)

# 急傾斜地の崩壊区域調書

様式3-1 危害のおそれのある土地、著しい危害のおそれのある土地の設定図

調査年度 令和5年度

急傾斜地の位置 箇所番号 112AN0154-1 箇所名 内川目第40地割B 所在地 花巻市大迫町内川目第40地割



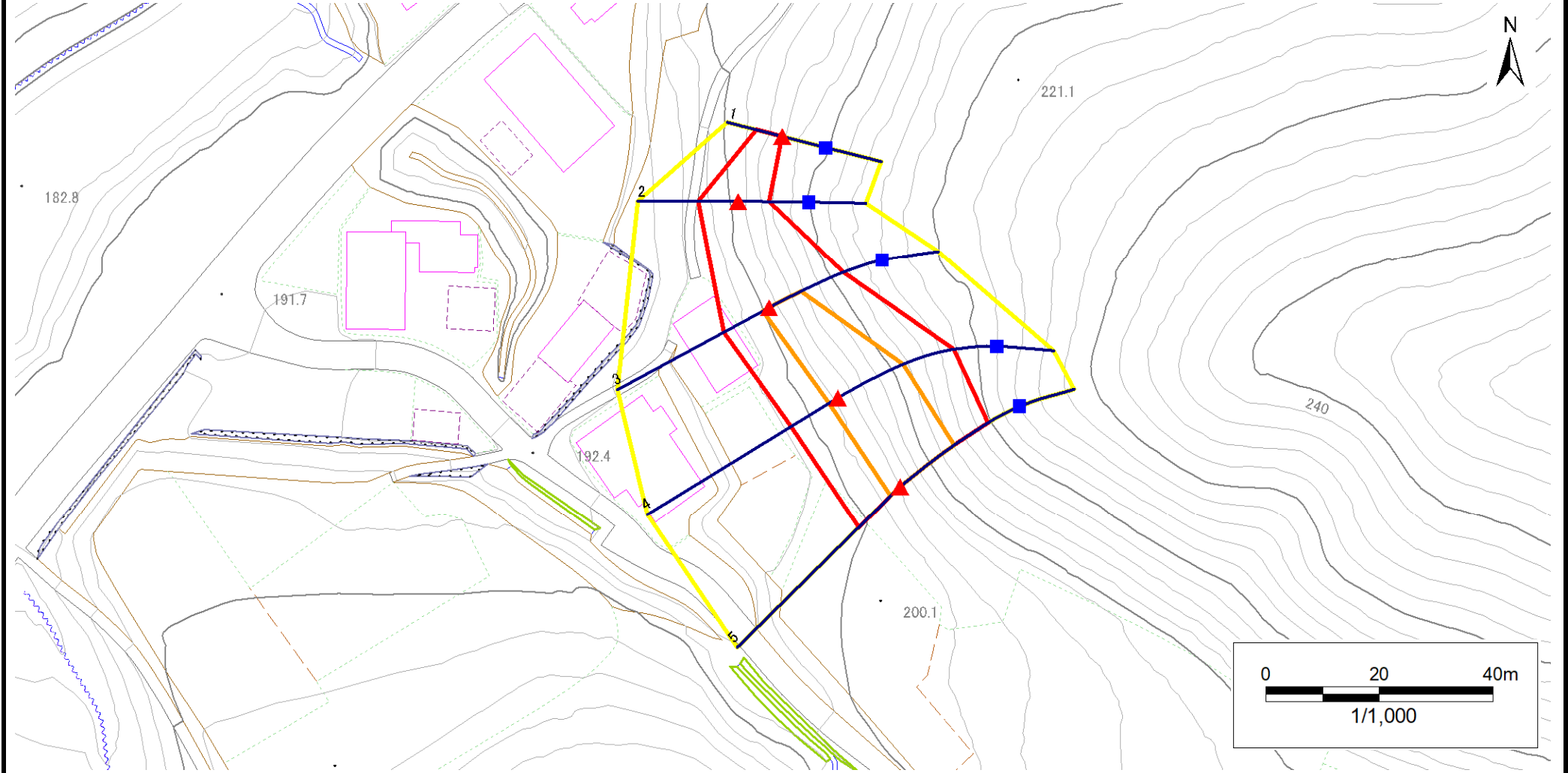
|    |  |  |   |  |
|----|--|--|---|--|
| 凡例 | <span style="color: blue;">■</span> 上端 | <span style="color: blue;">—</span> 横断測線 | <span style="border: 2px solid yellow;"> </span> 危害のおそれのある土地の区域 | <span style="border: 2px solid orange;"> </span> 土石等の移動による力が $100\text{kN/m}^2$ を超える範囲 |
|    | <span style="color: red;">▲</span> 下端  |  | <span style="border: 2px solid red;"> </span> 著しい危害のおそれのある土地の区域 | <span style="border: 2px solid brown;"> </span> 土石等の堆積高が $3\text{m}$ を超える範囲            |

# 急傾斜地の崩壊区域調書

様式3-1 危害のおそれのある土地、著しい危害のおそれのある土地の設定図

調査年度 令和5年度

急傾斜地の位置 箇所番号 112AN0154-1 箇所名 内川目第40地割B 所在地 花巻市大迫町内川目第40地割



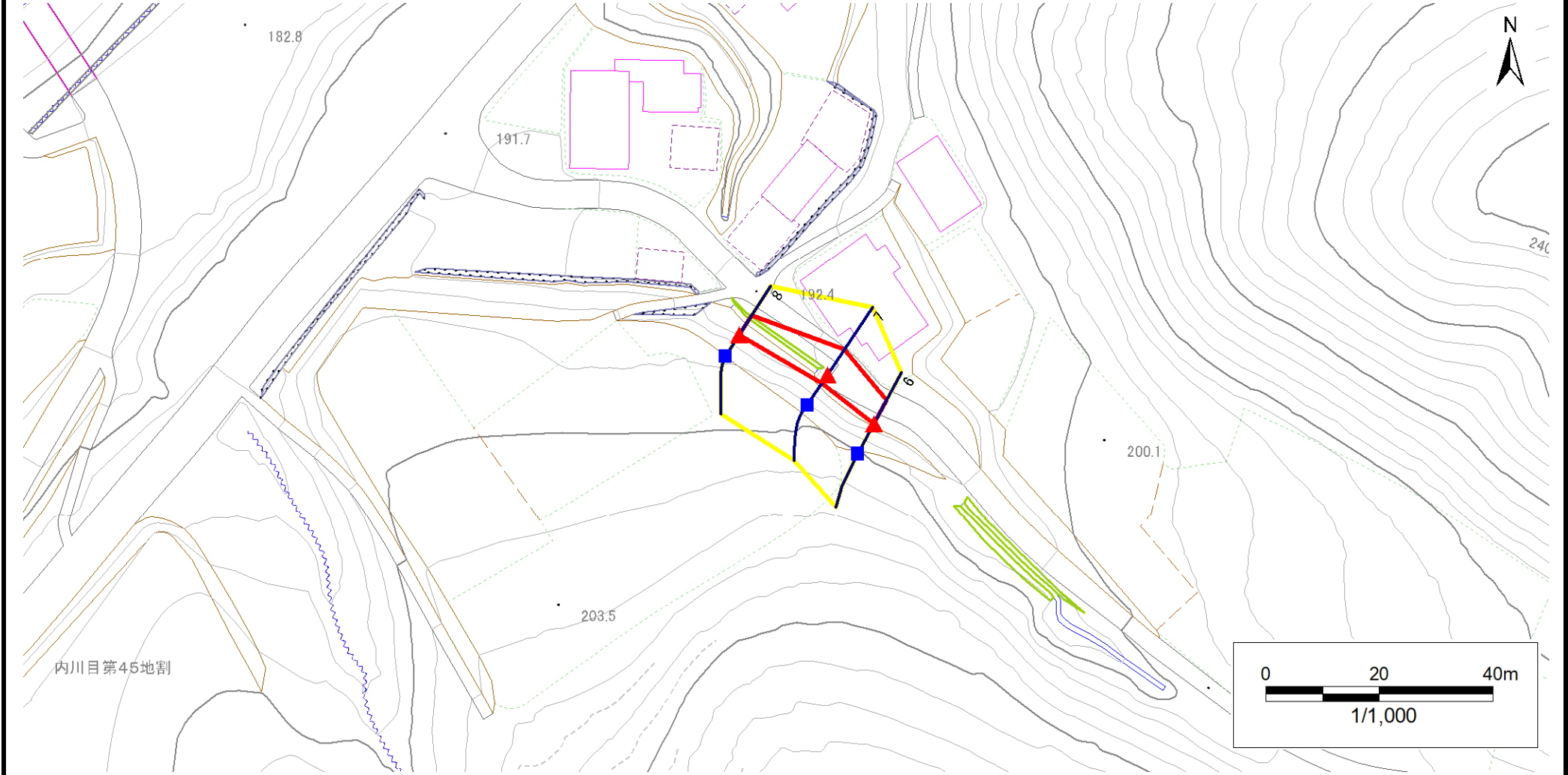
|    |      |        |                     |   |
|----|------|--------|---------------------|---|
| 凡例 | ■ 上端 | — 横断測線 | ▭ 危害のおそれのある土地の区域    | ▭ 土石等の移動による力が $100\text{kN/m}^2$ を超える範囲 |
|    | ▲ 下端 |        | ▭ 著しい危害のおそれのある土地の区域 | ▭ 土石等の堆積高が $3\text{m}$ を超える範囲           |

# 急傾斜地の崩壊区域調書

様式3-1 危害のおそれのある土地、著しい危害のおそれのある土地の設定図

|      |       |
|------|-------|
| 調査年度 | 令和5年度 |
|------|-------|

|         |      |             |     |           |     |                |
|---------|------|-------------|-----|-----------|-----|----------------|
| 急傾斜地の位置 | 箇所番号 | 112AN0154-1 | 箇所名 | 内川目第40地割B | 所在地 | 花巻市大迫町内川目第40地割 |
|---------|------|-------------|-----|-----------|-----|----------------|



|    |      |        |                     |  |
|----|------|--------|---------------------|--|
| 凡例 | ■ 上端 | — 横断測線 | ▭ 危害のおそれのある土地の区域    | ▭ 土石等の移動による力が100kN/m <sup>2</sup> を超える範囲 |
|    | ▲ 下端 |        | ▭ 著しい危害のおそれのある土地の区域 | ▭ 土石等の堆積高が3mを超える範囲                       |

# 急傾斜地の崩壊区域調書

様式3-2 建築物に作用すると想定される衝撃に関する事項(1/1)

調査年度 令和5年度

| 急傾斜地の位置        |                           | 箇所番号      |                | 112AN0154-1                   |               | 箇所名              |           | 内川目第40地割B                     |                           | 所在地       |                | 花巻市大迫町内川目第40地割                |               |                |           |                               |
|----------------|---------------------------|-----------|----------------|-------------------------------|---------------|------------------|-----------|-------------------------------|---------------------------|-----------|----------------|-------------------------------|---------------|----------------|-----------|-------------------------------|
| 横断<br>測線<br>番号 | 急傾斜地の下端に隣接する土地            |           |                |                               |               |                  |           |                               | 急傾斜地内                     |           |                |                               |               |                |           |                               |
|                | 土石等の移動の高さと力の大きさ           |           |                |                               | 土石等の堆積高さとの大きさ |                  |           |                               | 土石等の移動の高さと力の大きさ           |           |                |                               | 土石等の堆積高さとの大きさ |                |           |                               |
|                | 区分                        | 高さ<br>(m) | 下端からの距離<br>(m) | 力の大きさ<br>(kN/m <sup>2</sup> ) | 区分            | 下端からの水平<br>距離(m) | 高さ<br>(m) | 力の大きさ<br>(kN/m <sup>2</sup> ) | 区分                        | 高さ<br>(m) | 上端からの比高<br>(m) | 力の大きさ<br>(kN/m <sup>2</sup> ) | 区分            | 上端からの比高<br>(m) | 高さ<br>(m) | 力の大きさ<br>(kN/m <sup>2</sup> ) |
| 1              | 100kN/m <sup>2</sup> を超える | —         | — ~ —          | —                             | 3mを超える        | — ~ —            | —         | —                             | 100kN/m <sup>2</sup> を超える | —         | — ~ —          | —                             | 3mを超える        | — ~ —          | —         | —                             |
|                | それ以外                      | 1.00      | 0.00 ~ 4.67    | 58.19                         | それ以外          | 0.00 ~ 0.00      | 1.62      | 8.18                          | それ以外                      | 1.00      | 5.00 ~ 5.00    | 58.19                         | それ以外          | 5.00 ~ 5.00    | 1.62      | 8.18                          |
| 2              | 100kN/m <sup>2</sup> を超える | —         | — ~ —          | —                             | 3mを超える        | — ~ —            | —         | —                             | 100kN/m <sup>2</sup> を超える | —         | — ~ —          | —                             | 3mを超える        | — ~ —          | —         | —                             |
|                | それ以外                      | 1.00      | 0.00 ~ 7.03    | 89.26                         | それ以外          | 0.00 ~ 0.00      | 1.71      | 8.62                          | それ以外                      | 1.00      | 5.00 ~ 8.85    | 89.26                         | それ以外          | 5.00 ~ 8.85    | 1.71      | 8.62                          |
| 3              | 100kN/m <sup>2</sup> を超える | 1.00      | 0.00 ~ 1.25    | 118.98                        | 3mを超える        | — ~ —            | —         | —                             | 100kN/m <sup>2</sup> を超える | 1.00      | 10.72 ~ 15.12  | 118.98                        | 3mを超える        | — ~ —          | —         | —                             |
|                | それ以外                      | 1.00      | 1.25 ~ 9.04    | 100.00                        | それ以外          | 0.00 ~ 9.04      | 2.28      | 11.50                         | それ以外                      | 1.00      | 5.00 ~ 10.72   | 100.00                        | それ以外          | 5.00 ~ 15.12   | 2.28      | 11.50                         |
| 4              | 100kN/m <sup>2</sup> を超える | 1.00      | 0.00 ~ 1.79    | 127.54                        | 3mを超える        | — ~ —            | —         | —                             | 100kN/m <sup>2</sup> を超える | 1.00      | 11.11 ~ 19.54  | 127.54                        | 3mを超える        | — ~ —          | —         | —                             |
|                | それ以外                      | 1.00      | 1.79 ~ 9.58    | 100.00                        | それ以外          | 0.00 ~ 9.58      | 2.21      | 11.18                         | それ以外                      | 1.00      | 5.00 ~ 11.11   | 100.00                        | それ以外          | 5.00 ~ 19.54   | 2.21      | 11.18                         |
| 5              | 100kN/m <sup>2</sup> を超える | 1.00      | 0.00 ~ 2.32    | 136.22                        | 3mを超える        | — ~ —            | —         | —                             | 100kN/m <sup>2</sup> を超える | 1.00      | 10.53 ~ 19.94  | 136.22                        | 3mを超える        | — ~ —          | —         | —                             |
|                | それ以外                      | 1.00      | 2.32 ~ 10.11   | 100.00                        | それ以外          | 0.00 ~ 10.11     | 2.39      | 12.10                         | それ以外                      | 1.00      | 5.00 ~ 10.53   | 100.00                        | それ以外          | 5.00 ~ 19.94   | 2.39      | 12.10                         |
| 6              | 100kN/m <sup>2</sup> を超える | —         | — ~ —          | —                             | 3mを超える        | — ~ —            | —         | —                             | 100kN/m <sup>2</sup> を超える | —         | — ~ —          | —                             | 3mを超える        | — ~ —          | —         | —                             |
|                | それ以外                      | 1.00      | 0.00 ~ 4.64    | 57.90                         | それ以外          | 0.00 ~ 4.64      | 1.86      | 9.38                          | それ以外                      | 1.00      | 5.00 ~ 5.00    | 57.90                         | それ以外          | 5.00 ~ 5.00    | 1.86      | 9.38                          |
| 7              | 100kN/m <sup>2</sup> を超える | —         | — ~ —          | —                             | 3mを超える        | — ~ —            | —         | —                             | 100kN/m <sup>2</sup> を超える | —         | — ~ —          | —                             | 3mを超える        | — ~ —          | —         | —                             |
|                | それ以外                      | 1.00      | 0.00 ~ 5.25    | 65.46                         | それ以外          | 0.00 ~ 5.25      | 2.08      | 10.49                         | それ以外                      | 1.00      | 5.00 ~ 7.00    | 65.46                         | それ以外          | 5.00 ~ 7.00    | 2.08      | 10.49                         |
| 8              | 100kN/m <sup>2</sup> を超える | —         | — ~ —          | —                             | 3mを超える        | — ~ —            | —         | —                             | 100kN/m <sup>2</sup> を超える | —         | — ~ —          | —                             | 3mを超える        | — ~ —          | —         | —                             |
|                | それ以外                      | 1.00      | 0.00 ~ 3.98    | 49.85                         | それ以外          | 0.00 ~ 3.98      | 2.08      | 10.52                         | それ以外                      | 1.00      | 5.00 ~ 5.00    | 49.85                         | それ以外          | 5.00 ~ 5.00    | 2.08      | 10.52                         |
|                | 100kN/m <sup>2</sup> を超える |           | ~              |                               | 3mを超える        | ~                |           |                               | 100kN/m <sup>2</sup> を超える |           | ~              |                               | 3mを超える        | ~              |           |                               |
|                | それ以外                      |           | ~              |                               | それ以外          | ~                |           |                               | それ以外                      |           | ~              |                               | それ以外          | ~              |           |                               |
|                | 100kN/m <sup>2</sup> を超える |           | ~              |                               | 3mを超える        | ~                |           |                               | 100kN/m <sup>2</sup> を超える |           | ~              |                               | 3mを超える        | ~              |           |                               |
|                | それ以外                      |           | ~              |                               | それ以外          | ~                |           |                               | それ以外                      |           | ~              |                               | それ以外          | ~              |           |                               |
|                | 100kN/m <sup>2</sup> を超える |           | ~              |                               | 3mを超える        | ~                |           |                               | 100kN/m <sup>2</sup> を超える |           | ~              |                               | 3mを超える        | ~              |           |                               |
|                | それ以外                      |           | ~              |                               | それ以外          | ~                |           |                               | それ以外                      |           | ~              |                               | それ以外          | ~              |           |                               |
|                | 100kN/m <sup>2</sup> を超える |           | ~              |                               | 3mを超える        | ~                |           |                               | 100kN/m <sup>2</sup> を超える |           | ~              |                               | 3mを超える        | ~              |           |                               |
|                | それ以外                      |           | ~              |                               | それ以外          | ~                |           |                               | それ以外                      |           | ~              |                               | それ以外          | ~              |           |                               |
|                | 100kN/m <sup>2</sup> を超える |           | ~              |                               | 3mを超える        | ~                |           |                               | 100kN/m <sup>2</sup> を超える |           | ~              |                               | 3mを超える        | ~              |           |                               |
|                | それ以外                      |           | ~              |                               | それ以外          | ~                |           |                               | それ以外                      |           | ~              |                               | それ以外          | ~              |           |                               |