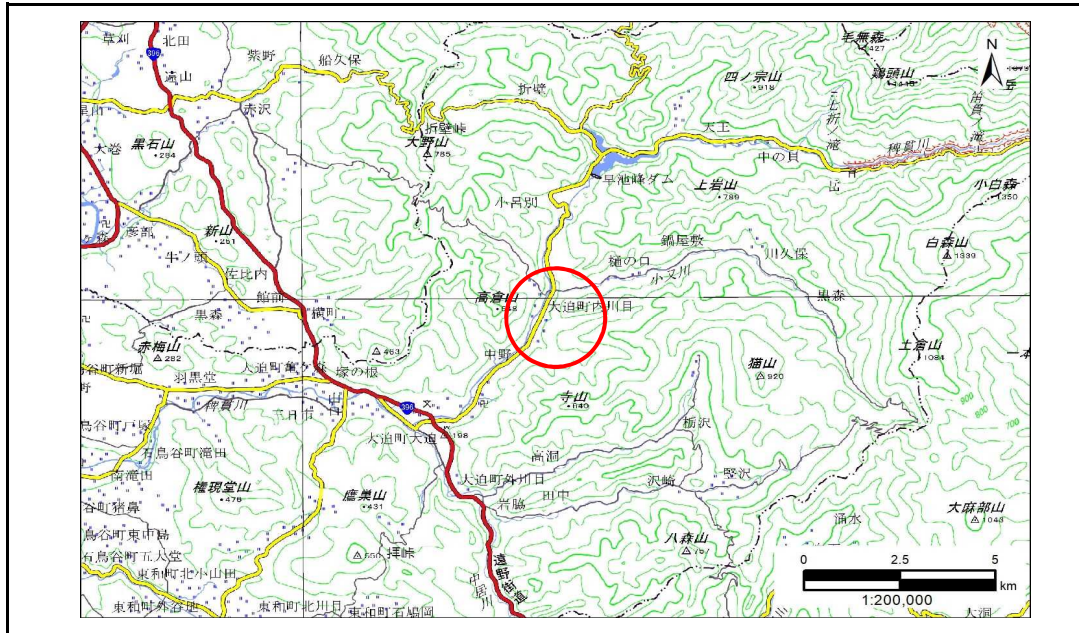


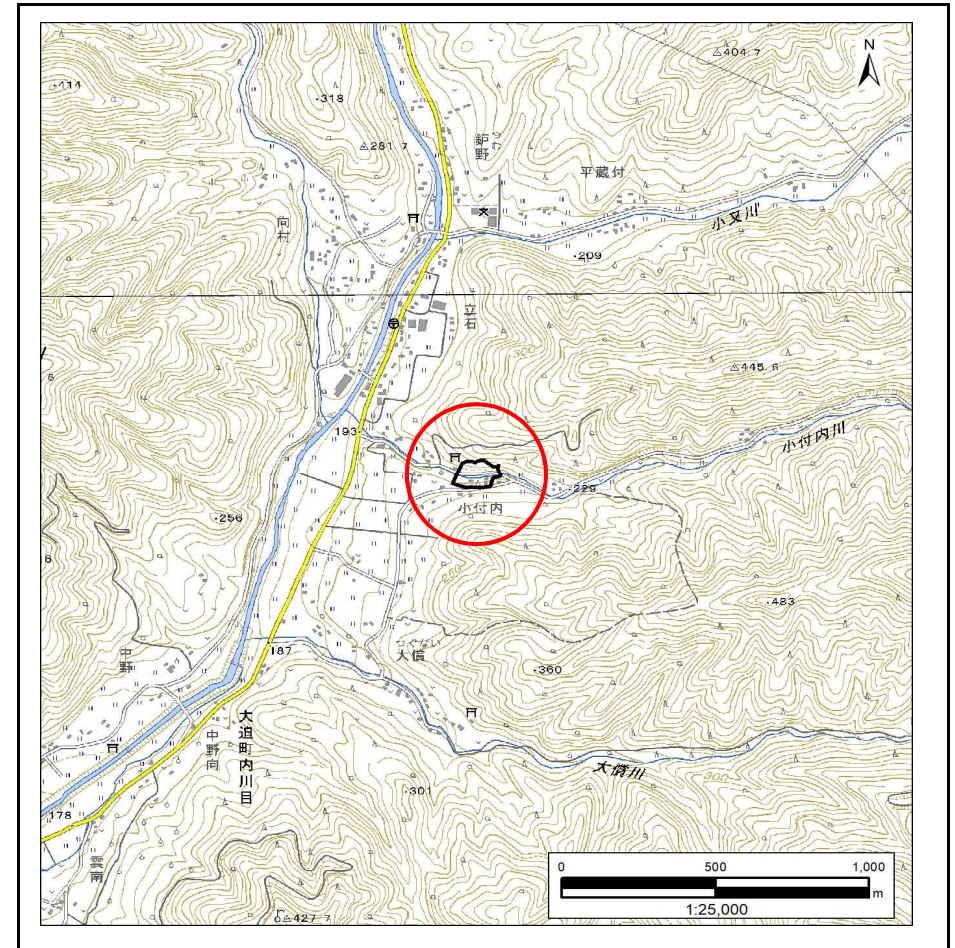
# 土砂災害防止に関する基礎調査(急傾斜地の崩壊)

表紙 概況、位置図

自然現象の種類	急傾斜地の崩壊
箇所番号	112AN0129-3
箇所名	内川目第38地割
所在地	花巻市大迫町内川目第38地割
調査機関	岩手県南広域振興局土木部 花巻土木センター



概況図(S=1:200,000)



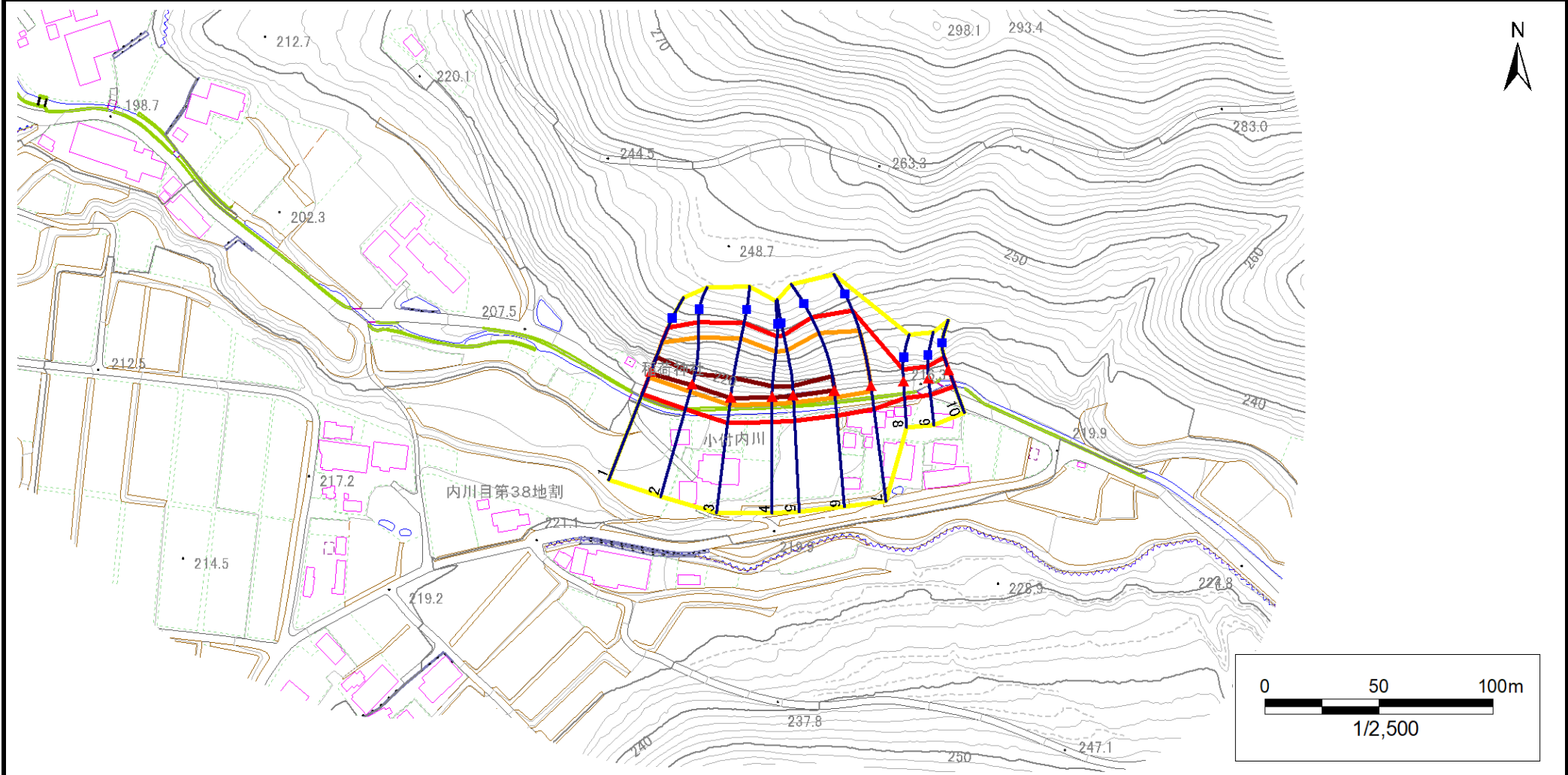
位置図(S=1:25,000)

# 急傾斜地の崩壊区域調書

様式3-1 危害のおそれのある土地、著しい危害のおそれのある土地の設定図

調査年度 令和5年度

急傾斜地の位置 箇所番号 112AN0129-3 箇所名 内川目第38地割 所在地 花巻市大迫町内川目第38地割



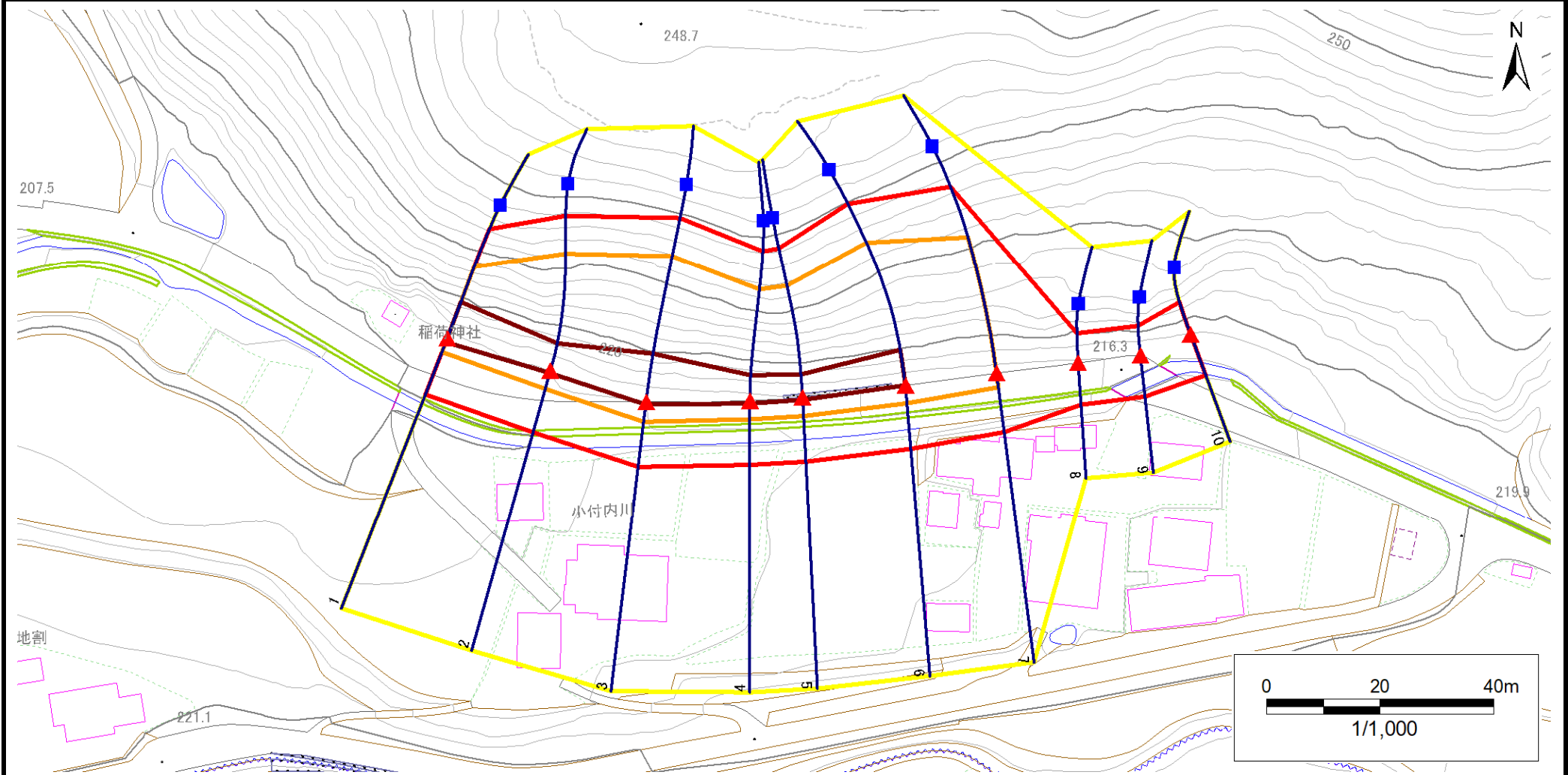
凡例	<span style="color: blue;">■</span> 上端	<span style="color: blue;">—</span> 横断測線	<span style="border: 2px solid yellow; display: inline-block; width: 20px; height: 10px;"></span> 危害のおそれのある土地の区域	<span style="border: 2px solid orange; display: inline-block; width: 20px; height: 10px;"></span> 土石等の移動による力が100kN/m <sup>2</sup> を超える範囲
	<span style="color: red;">▲</span> 下端		<span style="border: 2px solid red; display: inline-block; width: 20px; height: 10px;"></span> 著しい危害のおそれのある土地の区域	<span style="border: 2px solid brown; display: inline-block; width: 20px; height: 10px;"></span> 土石等の堆積高が3mを超える範囲

# 急傾斜地の崩壊区域調書

様式3-1 危害のおそれのある土地、著しい危害のおそれのある土地の設定図

調査年度 令和5年度

急傾斜地の位置 箇所番号 112AN0129-3 箇所名 内川目第38地割 所在地 花巻市大迫町内川目第38地割



凡例	■ 上端	— 横断測線	▭ 危害のおそれのある土地の区域	▭ 土石等の移動による力が100kN/m <sup>2</sup> を超える範囲
	▲ 下端		▭ 著しい危害のおそれのある土地の区域	▭ 土石等の堆積高が3mを超える範囲

# 急傾斜地の崩壊区域調書

様式3-2 建築物に作用すると想定される衝撃に関する事項(1/1)

調査年度 令和5年度

急傾斜地の位置		箇所番号		112AN0129-3		箇所名		内川目第38地割		所在地		花巻市大迫町内川目第38地割				
横断 測線 番号	急傾斜地の下端に隣接する土地								急傾斜地内							
	土石等の移動の高さと力の大きさ				土石等の堆積高さとの力の大きさ				土石等の移動の高さと力の大きさ				土石等の堆積高さとの力の大きさ			
	区分	高さ (m)	下端からの距離 (m)	力の大きさ (kN/m <sup>2</sup> )	区分	下端からの水平 距離(m)	高さ (m)	力の大きさ (kN/m <sup>2</sup> )	区分	高さ (m)	上端からの比高 (m)	力の大きさ (kN/m <sup>2</sup> )	区分	上端からの比高 (m)	高さ (m)	力の大きさ (kN/m <sup>2</sup> )
1	100kN/m <sup>2</sup> を超える	1.00	0.00 ~ 2.64	141.62	3mを超える	0.00 ~ 0.80	3.54	17.91	100kN/m <sup>2</sup> を超える	1.00	12.73 ~ 27.29	141.62	3mを超える	20.00 ~ 27.29	3.54	17.91
	それ以外	1.00	2.64 ~ 10.43	100.00	それ以外	0.80 ~ 10.43	3.00	15.16	それ以外	1.00	5.00 ~ 12.73	100.00	それ以外	5.00 ~ 20.00	3.00	15.16
2	100kN/m <sup>2</sup> を超える	1.00	0.00 ~ 3.31	153.00	3mを超える	0.00 ~ 0.44	3.26	16.48	100kN/m <sup>2</sup> を超える	1.00	10.95 ~ 29.32	153.00	3mを超える	25.00 ~ 29.32	3.26	16.48
	それ以外	1.00	3.31 ~ 11.09	100.00	それ以外	0.44 ~ 11.09	3.00	15.16	それ以外	1.00	5.00 ~ 10.95	100.00	それ以外	5.00 ~ 25.00	3.00	15.16
3	100kN/m <sup>2</sup> を超える	1.00	0.00 ~ 3.47	155.85	3mを超える	0.00 ~ 0.49	3.27	16.54	100kN/m <sup>2</sup> を超える	1.00	10.65 ~ 32.00	155.85	3mを超える	25.00 ~ 32.00	3.27	16.54
	それ以外	1.00	3.47 ~ 11.25	100.00	それ以外	0.49 ~ 11.25	3.00	15.16	それ以外	1.00	5.00 ~ 10.65	100.00	それ以外	5.00 ~ 25.00	3.00	15.16
4	100kN/m <sup>2</sup> を超える	1.00	0.00 ~ 3.25	152.10	3mを超える	0.00 ~ 0.51	3.31	16.71	100kN/m <sup>2</sup> を超える	1.00	11.14 ~ 29.09	152.10	3mを超える	25.00 ~ 29.09	3.31	16.71
	それ以外	1.00	3.25 ~ 11.04	100.00	それ以外	0.51 ~ 11.04	3.00	15.16	それ以外	1.00	5.00 ~ 11.14	100.00	それ以外	5.00 ~ 25.00	3.00	15.16
5	100kN/m <sup>2</sup> を超える	1.00	0.00 ~ 3.25	152.01	3mを超える	0.00 ~ 0.45	3.27	16.51	100kN/m <sup>2</sup> を超える	1.00	10.97 ~ 28.58	152.01	3mを超える	25.00 ~ 28.58	3.27	16.51
	それ以外	1.00	3.25 ~ 11.03	100.00	それ以外	0.45 ~ 11.03	3.00	15.16	それ以外	1.00	5.00 ~ 10.97	100.00	それ以外	5.00 ~ 25.00	3.00	15.16
6	100kN/m <sup>2</sup> を超える	1.00	0.00 ~ 3.11	149.68	3mを超える	0.00 ~ 0.00	3.00	15.17	100kN/m <sup>2</sup> を超える	1.00	10.56 ~ 29.58	149.68	3mを超える	25.00 ~ 29.58	3.00	15.17
	それ以外	1.00	3.11 ~ 10.90	100.00	それ以外	0.00 ~ 10.90	3.00	15.16	それ以外	1.00	5.00 ~ 10.56	100.00	それ以外	5.00 ~ 25.00	3.00	15.16
7	100kN/m <sup>2</sup> を超える	1.00	0.00 ~ 2.45	138.34	3mを超える	— ~ —	—	—	100kN/m <sup>2</sup> を超える	1.00	11.08 ~ 26.74	138.34	3mを超える	— ~ —	—	—
	それ以外	1.00	2.45 ~ 10.23	100.00	それ以外	0.00 ~ 10.23	2.84	14.37	それ以外	1.00	5.00 ~ 11.08	100.00	それ以外	5.00 ~ 26.74	2.84	14.37
8	100kN/m <sup>2</sup> を超える	—	— ~ —	—	3mを超える	— ~ —	—	—	100kN/m <sup>2</sup> を超える	—	— ~ —	—	3mを超える	— ~ —	—	—
	それ以外	1.00	0.00 ~ 7.19	91.48	それ以外	0.00 ~ 7.19	1.95	9.86	それ以外	1.00	5.00 ~ 9.90	91.48	それ以外	5.00 ~ 9.90	1.95	9.86
9	100kN/m <sup>2</sup> を超える	—	— ~ —	—	3mを超える	— ~ —	—	—	100kN/m <sup>2</sup> を超える	—	— ~ —	—	3mを超える	— ~ —	—	—
	それ以外	1.00	0.00 ~ 7.15	90.96	それ以外	0.00 ~ 7.15	2.45	12.37	それ以外	1.00	5.00 ~ 10.10	90.96	それ以外	5.00 ~ 10.10	2.45	12.37
10	100kN/m <sup>2</sup> を超える	—	— ~ —	—	3mを超える	— ~ —	—	—	100kN/m <sup>2</sup> を超える	—	— ~ —	—	3mを超える	— ~ —	—	—
	それ以外	1.00	0.00 ~ 7.47	95.38	それ以外	0.00 ~ 7.47	1.81	9.17	それ以外	1.00	5.00 ~ 9.80	95.38	それ以外	5.00 ~ 9.80	1.81	9.17
	100kN/m <sup>2</sup> を超える		~		3mを超える	~			100kN/m <sup>2</sup> を超える		~		3mを超える	~		
	それ以外		~		それ以外	~			それ以外		~		それ以外	~		
	100kN/m <sup>2</sup> を超える		~		3mを超える	~			100kN/m <sup>2</sup> を超える		~		3mを超える	~		
	それ以外		~		それ以外	~			それ以外		~		それ以外	~		
	100kN/m <sup>2</sup> を超える		~		3mを超える	~			100kN/m <sup>2</sup> を超える		~		3mを超える	~		
	それ以外		~		それ以外	~			それ以外		~		それ以外	~		
	100kN/m <sup>2</sup> を超える		~		3mを超える	~			100kN/m <sup>2</sup> を超える		~		3mを超える	~		
	それ以外		~		それ以外	~			それ以外		~		それ以外	~		