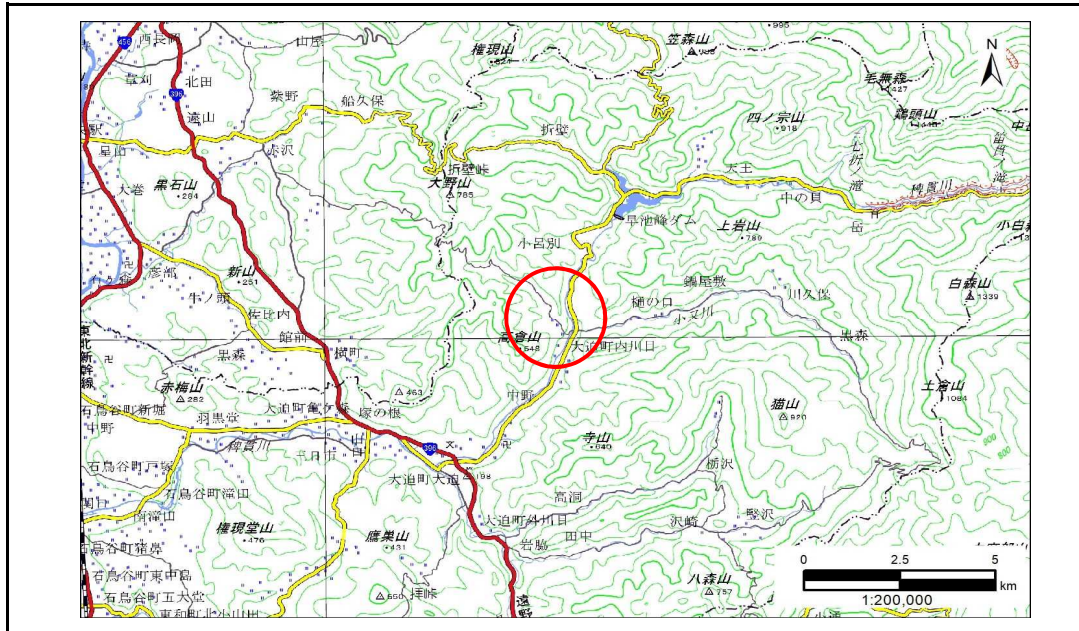


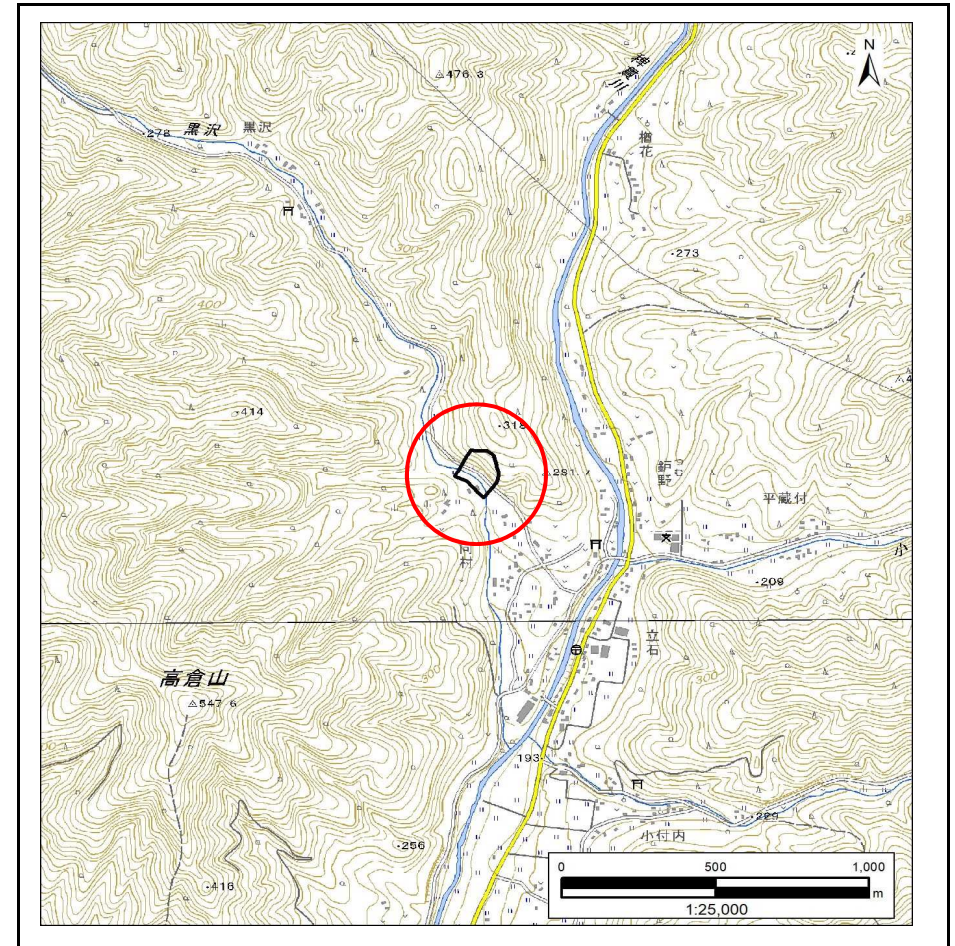
# 土砂災害防止に関する基礎調査(急傾斜地の崩壊)

表紙 概況、位置図

|         |                       |
|---------|-----------------------|
| 自然現象の種類 | 急傾斜地の崩壊               |
| 箇所番号    | 112AN0109-1           |
| 箇所名     | 内川目第18地割              |
| 所在地     | 花巻市大迫町内川目第18地割        |
| 調査機関    | 岩手県南広域振興局土木部 花巻土木センター |



概況図(S=1:200,000)



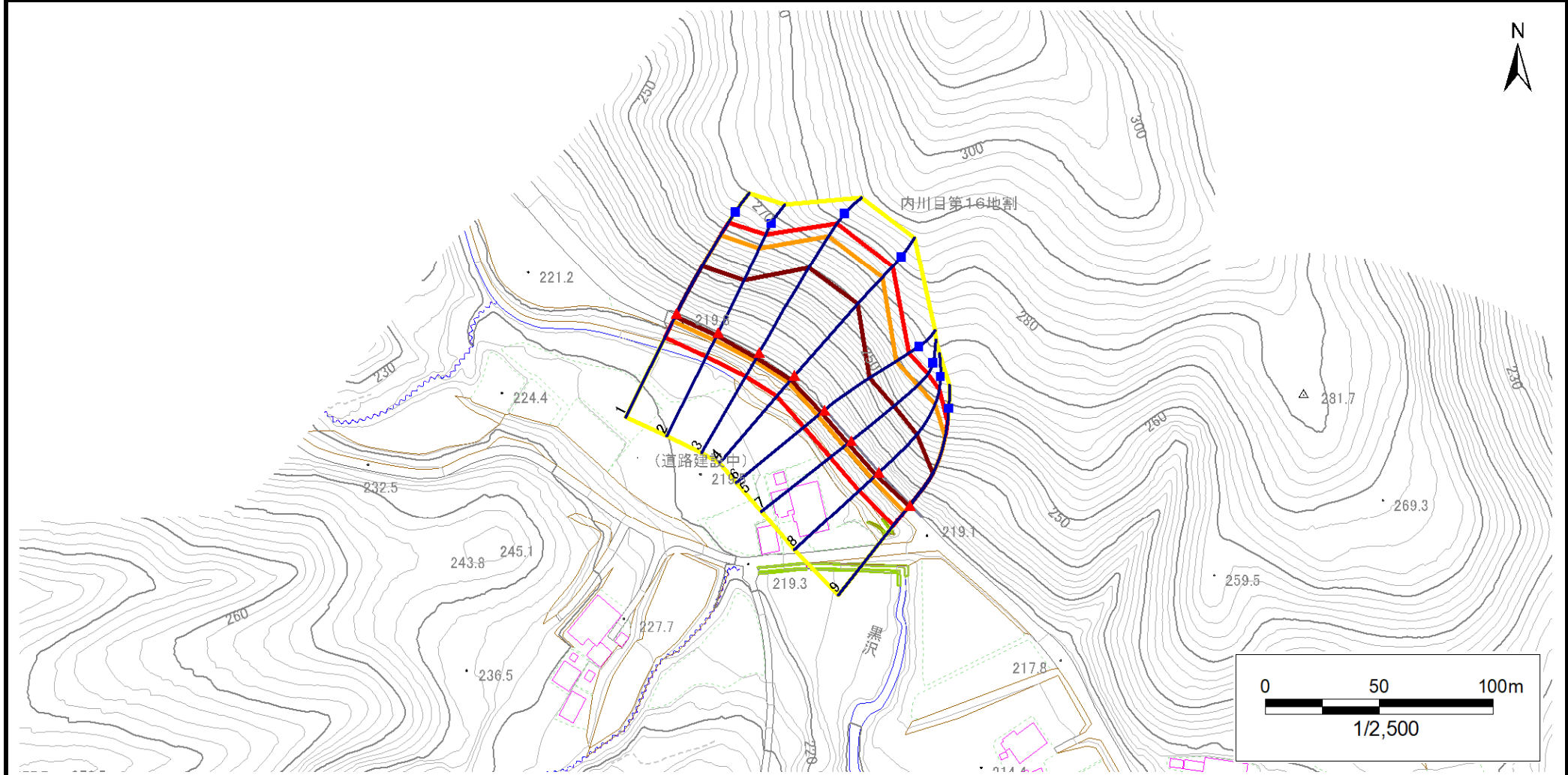
位置図(S=1:25,000)

# 急傾斜地の崩壊区域調書

様式3-1 危害のおそれのある土地、著しい危害のおそれのある土地の設定図

調査年度 令和5年度

|         |      |             |     |          |     |                |
|---------|------|-------------|-----|----------|-----|----------------|
| 急傾斜地の位置 | 箇所番号 | 112AN0109-1 | 箇所名 | 内川目第18地割 | 所在地 | 花巻市大迫町内川目第18地割 |
|---------|------|-------------|-----|----------|-----|----------------|



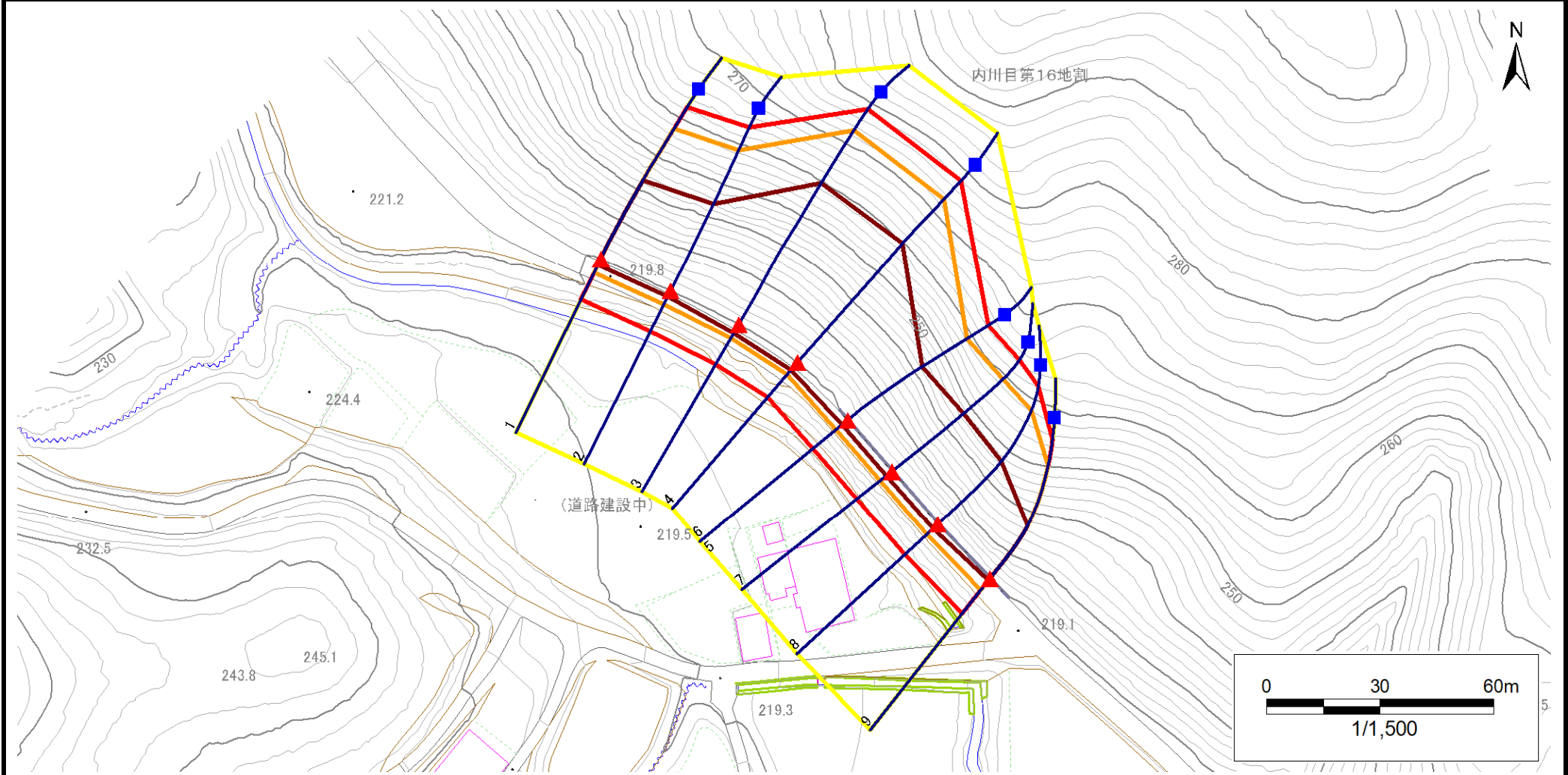
|    |      |        |                     |  |
|----|------|--------|---------------------|--|
| 凡例 | ■ 上端 | — 横断測線 | ▭ 危害のおそれのある土地の区域    | ▭ 土石等の移動による力が100kN/m <sup>2</sup> を超える範囲 |
|    | ▲ 下端 |        | ▭ 著しい危害のおそれのある土地の区域 | ▭ 土石等の堆積高が3mを超える範囲                       |

# 急傾斜地の崩壊区域調書

様式3-1 危害のおそれのある土地、著しい危害のおそれのある土地の設定図

|      |       |
|------|-------|
| 調査年度 | 令和5年度 |
|------|-------|

|         |      |             |     |          |     |                |
|---------|------|-------------|-----|----------|-----|----------------|
| 急傾斜地の位置 | 箇所番号 | 112AN0109-1 | 箇所名 | 内川目第18地割 | 所在地 | 花巻市大迫町内川目第18地割 |
|---------|------|-------------|-----|----------|-----|----------------|



|    |      |        |                     |  |
|----|------|--------|---------------------|--|
| 凡例 | ■ 上端 | — 横断測線 | ▭ 危害のおそれのある土地の区域    | ▭ 土石等の移動による力が100kN/m <sup>2</sup> を超える範囲 |
|    | ▲ 下端 |        | ▭ 著しい危害のおそれのある土地の区域 | ▭ 土石等の堆積高が3mを超える範囲                       |

## 急傾斜地の崩壊区域調書

様式3-2 建築物に作用すると想定される衝撃に関する事項(1/1)

調査年度 令和5年度

| 急傾斜地の位置        |                           | 箇所番号      | 112AN0109-1    |                               | 箇所名           | 内川目第18地割         |           | 所在地                           | 花巻市大迫町内川目第18地割            |           |                |                               |               |                |           |                               |
|----------------|---------------------------|-----------|----------------|-------------------------------|---------------|------------------|-----------|-------------------------------|---------------------------|-----------|----------------|-------------------------------|---------------|----------------|-----------|-------------------------------|
| 横断<br>測線<br>番号 | 急傾斜地の下端に隣接する土地            |           |                |                               |               |                  |           |                               | 急傾斜地内                     |           |                |                               |               |                |           |                               |
|                | 土石等の移動の高さと力の大きさ           |           |                |                               | 土石等の堆積高さとの大きさ |                  |           |                               | 土石等の移動の高さと力の大きさ           |           |                |                               | 土石等の堆積高さとの大きさ |                |           |                               |
|                | 区分                        | 高さ<br>(m) | 下端からの距離<br>(m) | 力の大きさ<br>(kN/m <sup>2</sup> ) | 区分            | 下端からの水平<br>距離(m) | 高さ<br>(m) | 力の大きさ<br>(kN/m <sup>2</sup> ) | 区分                        | 高さ<br>(m) | 上端からの比高<br>(m) | 力の大きさ<br>(kN/m <sup>2</sup> ) | 区分            | 上端からの比高<br>(m) | 高さ<br>(m) | 力の大きさ<br>(kN/m <sup>2</sup> ) |
| 1              | 100kN/m <sup>2</sup> を超える | 1.00      | 0.00 ~ 3.93    | 164.11                        | 3mを超える        | 0.00 ~ 1.68      | 3.91      | 19.76                         | 100kN/m <sup>2</sup> を超える | 1.00      | 10.94 ~ 46.00  | 164.11                        | 3mを超える        | 25.00 ~ 46.00  | 3.91      | 19.76                         |
|                | それ以外                      | 1.00      | 3.93 ~ 11.71   | 100.00                        | それ以外          | 1.68 ~ 11.71     | 3.00      | 15.16                         | それ以外                      | 1.00      | 5.00 ~ 10.94   | 100.00                        | それ以外          | 5.00 ~ 25.00   | 3.00      | 15.16                         |
| 2              | 100kN/m <sup>2</sup> を超える | 1.00      | 0.00 ~ 3.96    | 164.67                        | 3mを超える        | 0.00 ~ 1.71      | 3.93      | 19.86                         | 100kN/m <sup>2</sup> を超える | 1.00      | 11.00 ~ 48.00  | 164.67                        | 3mを超える        | 25.00 ~ 48.00  | 3.93      | 19.86                         |
|                | それ以外                      | 1.00      | 3.96 ~ 11.74   | 100.00                        | それ以外          | 1.71 ~ 11.74     | 3.00      | 15.16                         | それ以外                      | 1.00      | 5.00 ~ 11.00   | 100.00                        | それ以外          | 5.00 ~ 25.00   | 3.00      | 15.16                         |
| 3              | 100kN/m <sup>2</sup> を超える | 1.00      | 0.00 ~ 4.07    | 166.64                        | 3mを超える        | 0.00 ~ 2.52      | 4.27      | 21.59                         | 100kN/m <sup>2</sup> を超える | 1.00      | 10.81 ~ 62.53  | 166.64                        | 3mを超える        | 25.00 ~ 62.53  | 4.27      | 21.59                         |
|                | それ以外                      | 1.00      | 4.07 ~ 11.85   | 100.00                        | それ以外          | 2.52 ~ 11.85     | 3.00      | 15.16                         | それ以外                      | 1.00      | 5.00 ~ 10.81   | 100.00                        | それ以外          | 5.00 ~ 25.00   | 3.00      | 15.16                         |
| 4              | 100kN/m <sup>2</sup> を超える | 1.00      | 0.00 ~ 4.07    | 166.75                        | 3mを超える        | 0.00 ~ 2.55      | 4.29      | 21.70                         | 100kN/m <sup>2</sup> を超える | 1.00      | 10.87 ~ 62.00  | 166.75                        | 3mを超える        | 25.00 ~ 62.00  | 4.29      | 21.70                         |
|                | それ以外                      | 1.00      | 4.07 ~ 11.86   | 100.00                        | それ以外          | 2.55 ~ 11.86     | 3.00      | 15.16                         | それ以外                      | 1.00      | 5.00 ~ 10.87   | 100.00                        | それ以外          | 5.00 ~ 25.00   | 3.00      | 15.16                         |
| 5              | 100kN/m <sup>2</sup> を超える | 1.00      | 0.00 ~ 3.92    | 163.90                        | 3mを超える        | 0.00 ~ 1.83      | 4.04      | 20.41                         | 100kN/m <sup>2</sup> を超える | 1.00      | 11.44 ~ 48.57  | 163.90                        | 3mを超える        | 25.00 ~ 48.57  | 4.04      | 20.41                         |
|                | それ以外                      | 1.00      | 3.92 ~ 11.70   | 100.00                        | それ以外          | 1.83 ~ 11.70     | 3.00      | 15.16                         | それ以外                      | 1.00      | 5.00 ~ 11.44   | 100.00                        | それ以外          | 5.00 ~ 25.00   | 3.00      | 15.16                         |
| 6              | 100kN/m <sup>2</sup> を超える | 1.00      | 0.00 ~ 3.92    | 163.90                        | 3mを超える        | 0.00 ~ 1.83      | 4.04      | 20.41                         | 100kN/m <sup>2</sup> を超える | 1.00      | 11.44 ~ 48.57  | 163.90                        | 3mを超える        | 25.00 ~ 48.57  | 4.04      | 20.41                         |
|                | それ以外                      | 1.00      | 3.92 ~ 11.70   | 100.00                        | それ以外          | 1.83 ~ 11.70     | 3.00      | 15.16                         | それ以外                      | 1.00      | 5.00 ~ 11.44   | 100.00                        | それ以外          | 5.00 ~ 25.00   | 3.00      | 15.16                         |
| 7              | 100kN/m <sup>2</sup> を超える | 1.00      | 0.00 ~ 3.91    | 163.74                        | 3mを超える        | 0.00 ~ 1.84      | 4.05      | 20.48                         | 100kN/m <sup>2</sup> を超える | 1.00      | 11.50 ~ 48.73  | 163.74                        | 3mを超える        | 25.00 ~ 48.73  | 4.05      | 20.48                         |
|                | それ以外                      | 1.00      | 3.91 ~ 11.69   | 100.00                        | それ以外          | 1.84 ~ 11.69     | 3.00      | 15.16                         | それ以外                      | 1.00      | 5.00 ~ 11.50   | 100.00                        | それ以外          | 5.00 ~ 25.00   | 3.00      | 15.16                         |
| 8              | 100kN/m <sup>2</sup> を超える | 1.00      | 0.00 ~ 3.93    | 164.22                        | 3mを超える        | 0.00 ~ 1.71      | 3.93      | 19.86                         | 100kN/m <sup>2</sup> を超える | 1.00      | 11.00 ~ 46.43  | 164.22                        | 3mを超える        | 25.00 ~ 46.43  | 3.93      | 19.86                         |
|                | それ以外                      | 1.00      | 3.93 ~ 11.72   | 100.00                        | それ以外          | 1.71 ~ 11.72     | 3.00      | 15.16                         | それ以外                      | 1.00      | 5.00 ~ 11.00   | 100.00                        | それ以外          | 5.00 ~ 25.00   | 3.00      | 15.16                         |
| 9              | 100kN/m <sup>2</sup> を超える | 1.00      | 0.00 ~ 3.78    | 161.42                        | 3mを超える        | 0.00 ~ 0.55      | 3.31      | 16.74                         | 100kN/m <sup>2</sup> を超える | 1.00      | 10.74 ~ 39.72  | 161.42                        | 3mを超える        | 25.00 ~ 39.72  | 3.31      | 16.74                         |
|                | それ以外                      | 1.00      | 3.78 ~ 11.56   | 100.00                        | それ以外          | 0.55 ~ 11.56     | 3.00      | 15.16                         | それ以外                      | 1.00      | 5.00 ~ 10.74   | 100.00                        | それ以外          | 5.00 ~ 25.00   | 3.00      | 15.16                         |
|                | 100kN/m <sup>2</sup> を超える |           | ~              |                               | 3mを超える        | ~                |           |                               | 100kN/m <sup>2</sup> を超える |           | ~              |                               | 3mを超える        | ~              |           |                               |
|                | それ以外                      |           | ~              |                               | それ以外          | ~                |           |                               | それ以外                      |           | ~              |                               | それ以外          | ~              |           |                               |
|                | 100kN/m <sup>2</sup> を超える |           | ~              |                               | 3mを超える        | ~                |           |                               | 100kN/m <sup>2</sup> を超える |           | ~              |                               | 3mを超える        | ~              |           |                               |
|                | それ以外                      |           | ~              |                               | それ以外          | ~                |           |                               | それ以外                      |           | ~              |                               | それ以外          | ~              |           |                               |
|                | 100kN/m <sup>2</sup> を超える |           | ~              |                               | 3mを超える        | ~                |           |                               | 100kN/m <sup>2</sup> を超える |           | ~              |                               | 3mを超える        | ~              |           |                               |
|                | それ以外                      |           | ~              |                               | それ以外          | ~                |           |                               | それ以外                      |           | ~              |                               | それ以外          | ~              |           |                               |
|                | 100kN/m <sup>2</sup> を超える |           | ~              |                               | 3mを超える        | ~                |           |                               | 100kN/m <sup>2</sup> を超える |           | ~              |                               | 3mを超える        | ~              |           |                               |
|                | それ以外                      |           | ~              |                               | それ以外          | ~                |           |                               | それ以外                      |           | ~              |                               | それ以外          | ~              |           |                               |
|                | 100kN/m <sup>2</sup> を超える |           | ~              |                               | 3mを超える        | ~                |           |                               | 100kN/m <sup>2</sup> を超える |           | ~              |                               | 3mを超える        | ~              |           |                               |
|                | それ以外                      |           | ~              |                               | それ以外          | ~                |           |                               | それ以外                      |           | ~              |                               | それ以外          | ~              |           |                               |