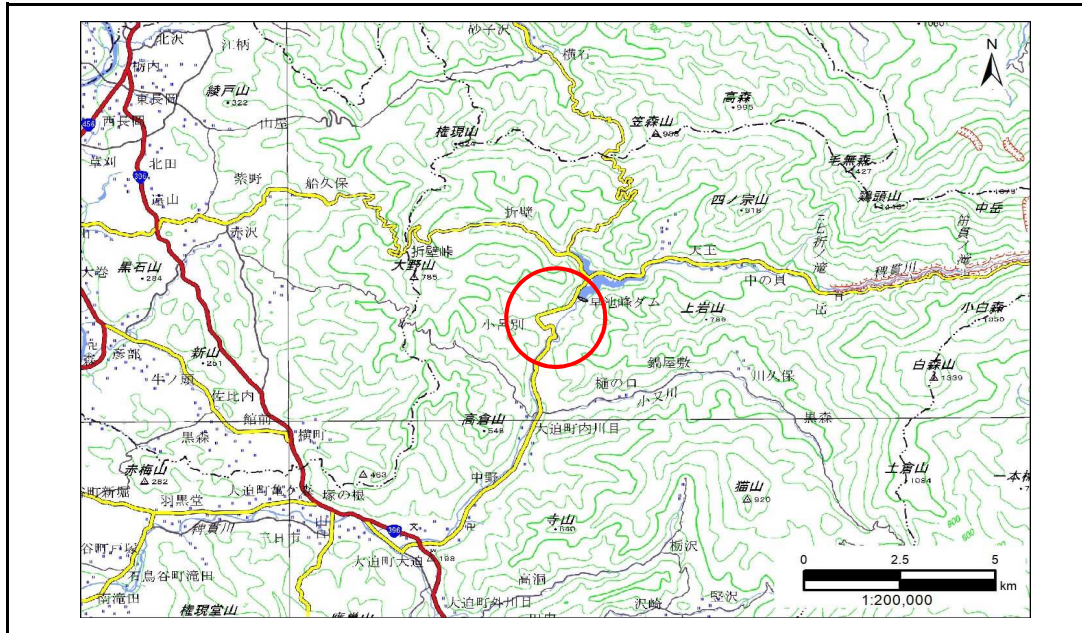


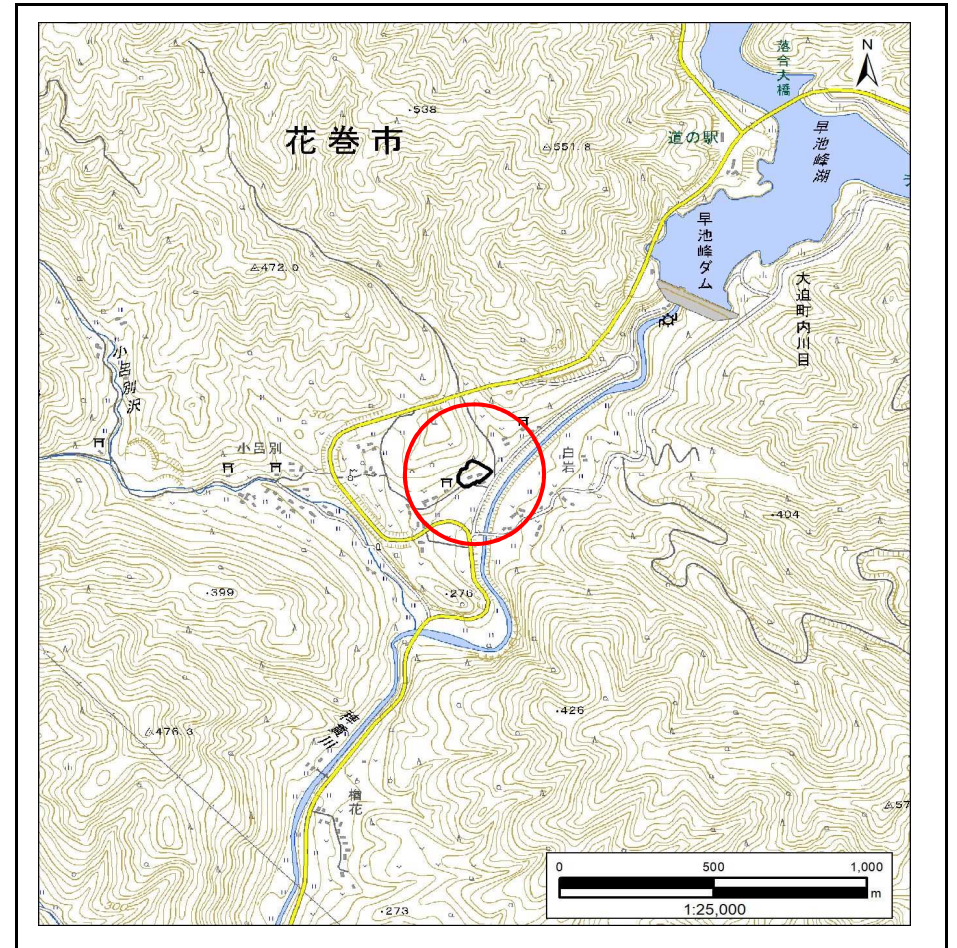
土砂災害防止に関する基礎調査(急傾斜地の崩壊)

表紙 概況、位置図

自然現象の種類	急傾斜地の崩壊
箇所番号	112AN0084-5
箇所名	内川目第14地割A
所在地	花巻市大迫町内川目第14地割
調査機関	岩手県南広域振興局土木部 花巻土木センター



概況図(S=1:200,000)



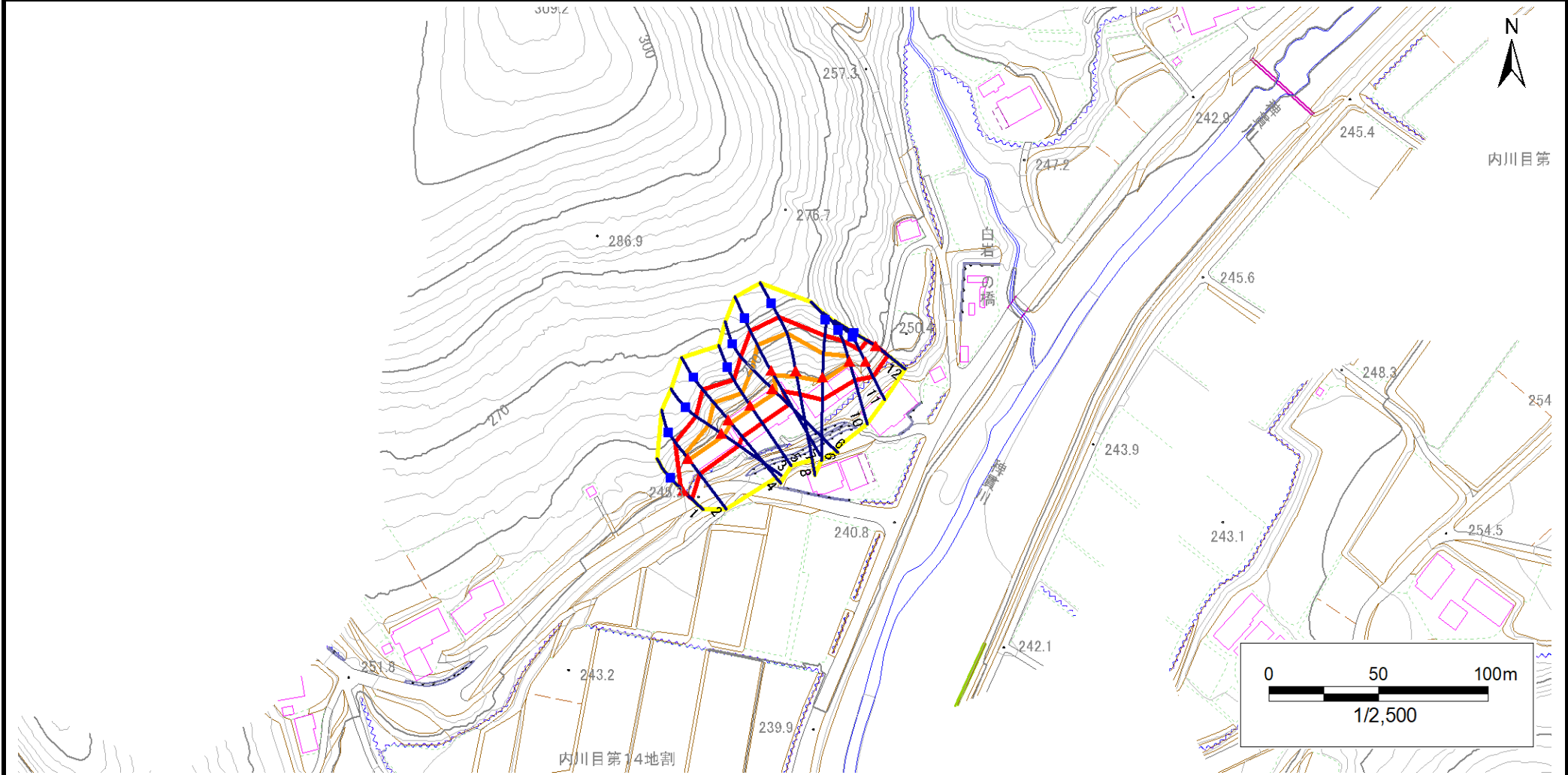
位置図(S=1:25,000)

急傾斜地の崩壊区域調書

様式3-1 危害のおそれのある土地、著しい危害のおそれのある土地の設定図

調査年度 令和5年度

急傾斜地の位置 箇所番号 112AN0084-5 箇所名 内川目第14地割A 所在地 花巻市大迫町内川目第14地割



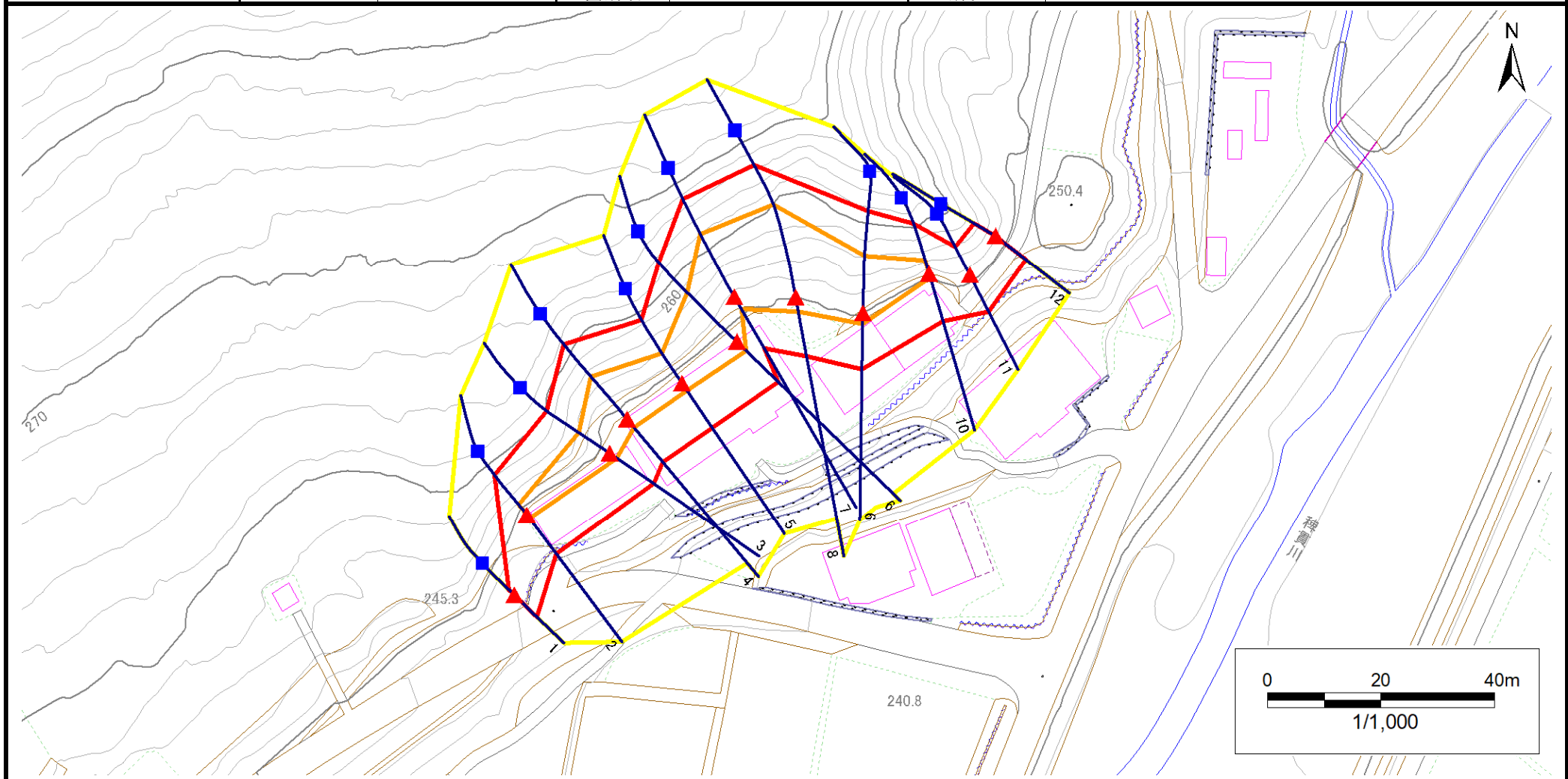
凡例	■ 上端	— 横断測線	▭ 危害のおそれのある土地の区域	▭ 土石等の移動による力が100kN/m ² を超える範囲
	▲ 下端		▭ 著しい危害のおそれのある土地の区域	▭ 土石等の堆積高が3mを超える範囲

急傾斜地の崩壊区域調書

様式3-1 危害のおそれのある土地、著しい危害のおそれのある土地の設定図

調査年度 令和5年度

急傾斜地の位置 箇所番号 112AN0084-5 箇所名 内川目第14地割A 所在地 花巻市大迫町内川目第14地割



凡例	■ 上端	— 横断測線	▭ 危害のおそれのある土地の区域	▭ 土石等の移動による力が 100kN/m^2 を超える範囲
	▲ 下端		▭ 著しい危害のおそれのある土地の区域	▭ 土石等の堆積高が 3m を超える範囲

急傾斜地の崩壊区域調書

様式3-2 建築物に作用すると想定される衝撃に関する事項(1/1)

調査年度 令和5年度

急傾斜地の位置		箇所番号			箇所名		所在地		急傾斜地内							
		112AN0084-5			内川目第14地割A		花巻市大迫町内川目第14地割		急傾斜地の下端に隣接する土地							
横断 測線 番号	土石等の移動の高さと力の大きさ				土石等の堆積高さとの大きさ				土石等の移動の高さと力の大きさ				土石等の堆積高さとの大きさ			
	区分	高さ (m)	下端からの距離 (m)	力の大きさ (kN/m ²)	区分	下端からの水平 距離(m)	高さ (m)	力の大きさ (kN/m ²)	区分	高さ (m)	上端からの比高 (m)	力の大きさ (kN/m ²)	区分	上端からの比高 (m)	高さ (m)	力の大きさ (kN/m ²)
1	100kN/m ² を超える	—	— ~ —	—	3mを超える	— ~ —	—	—	100kN/m ² を超える	—	— ~ —	—	3mを超える	— ~ —	—	—
	それ以外	1.00	0.00 ~ 5.47	68.27	それ以外	0.00 ~ 0.00	1.77	8.94	それ以外	1.00	5.00 ~ 6.00	68.27	それ以外	5.00 ~ 6.00	1.77	8.94
2	100kN/m ² を超える	1.00	0.00 ~ 0.74	110.99	3mを超える	— ~ —	—	—	100kN/m ² を超える	1.00	11.49 ~ 13.74	110.99	3mを超える	— ~ —	—	—
	それ以外	1.00	0.74 ~ 8.52	100.00	それ以外	0.00 ~ 8.52	2.42	12.23	それ以外	1.00	5.00 ~ 11.49	100.00	それ以外	5.00 ~ 13.74	2.42	12.23
3	100kN/m ² を超える	1.00	0.00 ~ 1.59	124.31	3mを超える	— ~ —	—	—	100kN/m ² を超える	1.00	10.59 ~ 15.89	124.31	3mを超える	— ~ —	—	—
	それ以外	1.00	1.59 ~ 9.38	100.00	それ以外	0.00 ~ 9.38	2.44	12.32	それ以外	1.00	5.00 ~ 10.59	100.00	それ以外	5.00 ~ 15.89	2.44	12.32
4	100kN/m ² を超える	1.00	0.00 ~ 1.93	129.83	3mを超える	— ~ —	—	—	100kN/m ² を超える	1.00	10.54 ~ 17.84	129.83	3mを超える	— ~ —	—	—
	それ以外	1.00	1.93 ~ 9.72	100.00	それ以外	0.00 ~ 9.72	2.35	11.89	それ以外	1.00	5.00 ~ 10.54	100.00	それ以外	5.00 ~ 17.84	2.35	11.89
5	100kN/m ² を超える	1.00	0.00 ~ 1.56	123.84	3mを超える	— ~ —	—	—	100kN/m ² を超える	1.00	10.61 ~ 15.77	123.84	3mを超える	— ~ —	—	—
	それ以外	1.00	1.56 ~ 9.35	100.00	それ以外	0.00 ~ 9.35	2.44	12.36	それ以外	1.00	5.00 ~ 10.61	100.00	それ以外	5.00 ~ 15.77	2.44	12.36
6	100kN/m ² を超える	1.00	0.00 ~ 2.27	135.31	3mを超える	— ~ —	—	—	100kN/m ² を超える	1.00	10.53 ~ 19.82	135.31	3mを超える	— ~ —	—	—
	それ以外	1.00	2.27 ~ 10.05	100.00	それ以外	0.00 ~ 10.05	2.36	11.94	それ以外	1.00	5.00 ~ 10.53	100.00	それ以外	5.00 ~ 19.82	2.36	11.94
7	100kN/m ² を超える	1.00	0.00 ~ 2.50	139.23	3mを超える	— ~ —	—	—	100kN/m ² を超える	1.00	10.63 ~ 21.01	139.23	3mを超える	— ~ —	—	—
	それ以外	1.00	2.50 ~ 10.29	100.00	それ以外	0.00 ~ 10.29	2.80	14.15	それ以外	1.00	5.00 ~ 10.63	100.00	それ以外	5.00 ~ 21.01	2.80	14.15
8	100kN/m ² を超える	1.00	0.00 ~ 2.53	139.73	3mを超える	— ~ —	—	—	100kN/m ² を超える	1.00	10.58 ~ 22.64	139.73	3mを超える	— ~ —	—	—
	それ以外	1.00	2.53 ~ 10.32	100.00	それ以外	0.00 ~ 10.32	2.65	13.37	それ以外	1.00	5.00 ~ 10.58	100.00	それ以外	5.00 ~ 22.64	2.65	13.37
9	100kN/m ² を超える	1.00	0.00 ~ 1.85	128.39	3mを超える	— ~ —	—	—	100kN/m ² を超える	1.00	10.61 ~ 17.76	128.39	3mを超える	— ~ —	—	—
	それ以外	1.00	1.85 ~ 9.63	100.00	それ以外	0.00 ~ 9.63	2.31	11.67	それ以外	1.00	5.00 ~ 10.61	100.00	それ以外	5.00 ~ 17.76	2.31	11.67
10	100kN/m ² を超える	1.00	0.00 ~ 0.76	111.35	3mを超える	— ~ —	—	—	100kN/m ² を超える	1.00	11.63 ~ 14.00	111.35	3mを超える	— ~ —	—	—
	それ以外	1.00	0.76 ~ 8.55	100.00	それ以外	0.00 ~ 8.55	2.44	12.31	それ以外	1.00	5.00 ~ 11.63	100.00	それ以外	5.00 ~ 14.00	2.44	12.31
11	100kN/m ² を超える	—	— ~ —	—	3mを超える	— ~ —	—	—	100kN/m ² を超える	—	— ~ —	—	3mを超える	— ~ —	—	—
	それ以外	1.00	0.00 ~ 7.23	92.01	それ以外	0.00 ~ 0.00	1.77	8.93	それ以外	1.00	5.00 ~ 9.20	92.01	それ以外	5.00 ~ 9.20	1.77	8.93
12	100kN/m ² を超える	—	— ~ —	—	3mを超える	— ~ —	—	—	100kN/m ² を超える	—	— ~ —	—	3mを超える	— ~ —	—	—
	それ以外	1.00	0.00 ~ 6.75	85.33	それ以外	0.00 ~ 0.00	1.74	8.82	それ以外	1.00	5.00 ~ 8.20	85.33	それ以外	5.00 ~ 8.20	1.74	8.82
	100kN/m ² を超える		~		3mを超える	~			100kN/m ² を超える		~		3mを超える	~		
	それ以外		~		それ以外	~			それ以外		~		それ以外	~		
	100kN/m ² を超える		~		3mを超える	~			100kN/m ² を超える		~		3mを超える	~		
	それ以外		~		それ以外	~			それ以外		~		それ以外	~		
	100kN/m ² を超える		~		3mを超える	~			100kN/m ² を超える		~		3mを超える	~		
	それ以外		~		それ以外	~			それ以外		~		それ以外	~		