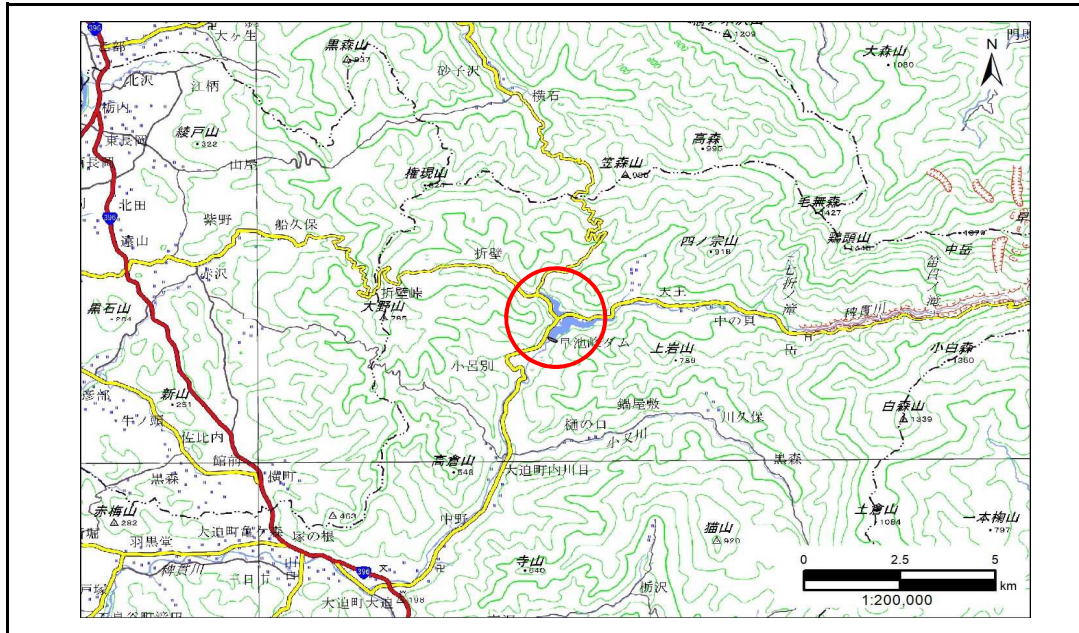


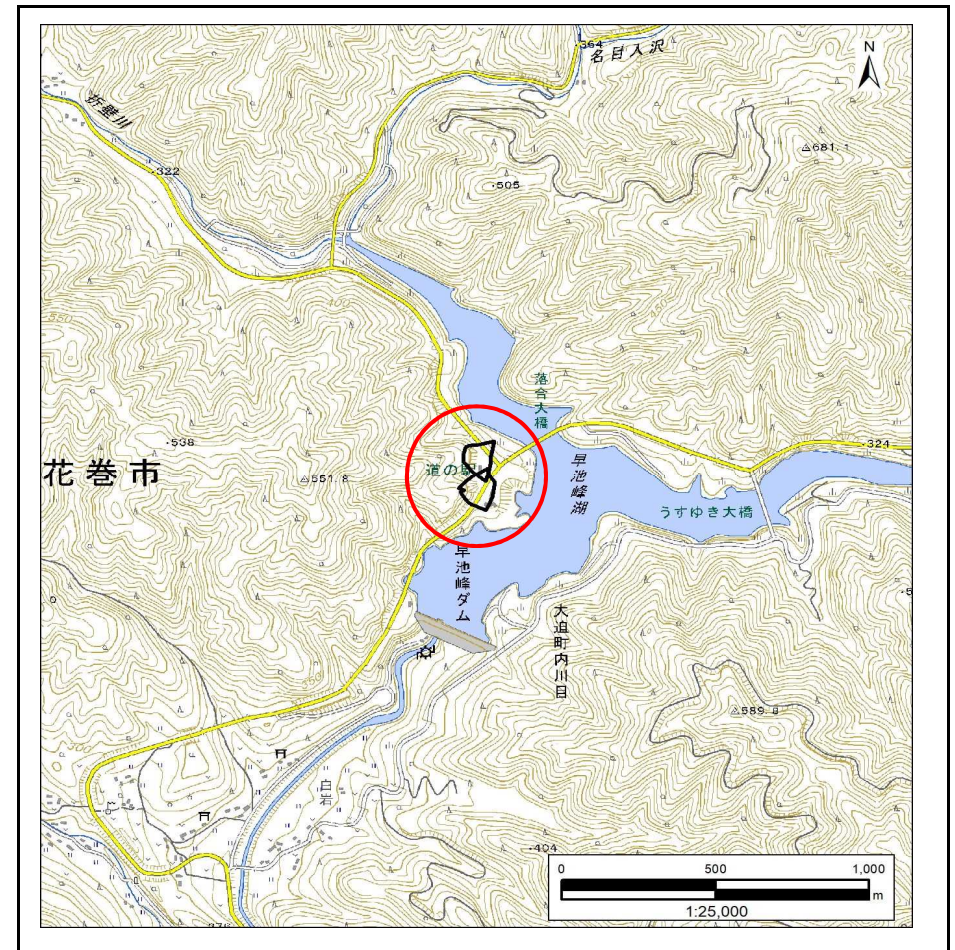
土砂災害防止に関する基礎調査(急傾斜地の崩壊)

表紙 概況、位置図

自然現象の種類	急傾斜地の崩壊
箇所番号	112AN0029
箇所名	内川目第10地割
所在地	花巻市大迫町内川目第10地割
調査機関	岩手県南広域振興局土木部 花巻土木センター



概況図(S=1:200,000)



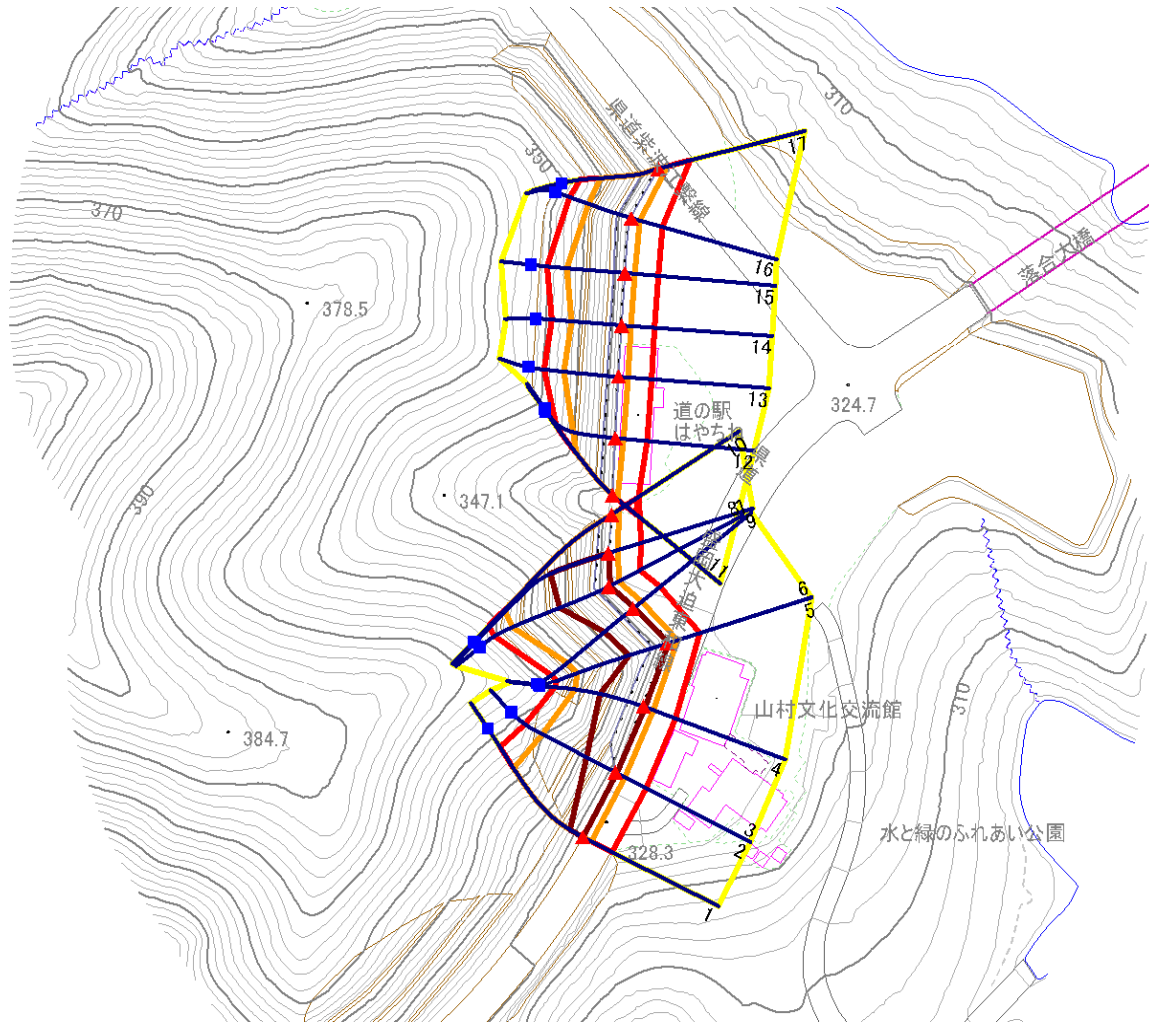
位置図(S=1:25,000)

急傾斜地の崩壊区域調書

様式3-1 危害のおそれのある土地、著しい危害のおそれのある土地の設定図

調査年度 令和5年度

急傾斜地の位置 箇所番号 112AN0029 箇所名 内川目第10地割 所在地 花巻市大迫町内川目第10地割



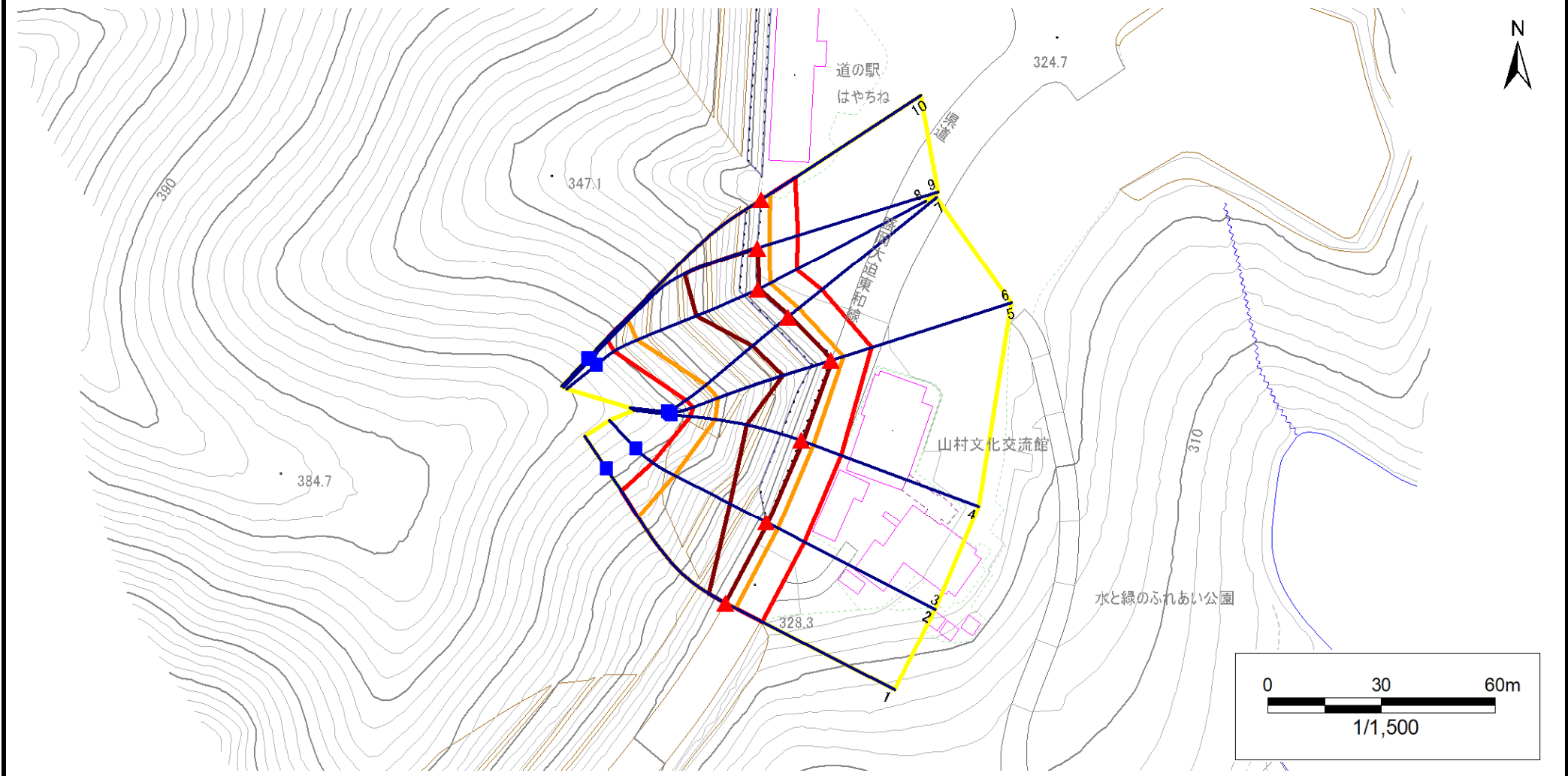
- | | | | | |
|-----------|--|--|---|---|
| 凡例 | ■ 上端 | — 横断測線 | 危害のおそれのある土地の区域 | 土石等の移動による力が100kN/m ² を超える範囲 |
| | ▲ 下端 | | 著しい危害のおそれのある土地の区域 | 土石等の堆積高が3mを超える範囲 |

急傾斜地の崩壊区域調書

様式3-1 危害のおそれのある土地、著しい危害のおそれのある土地の設定図

調査年度	令和5年度
------	-------

急傾斜地の位置	箇所番号	112AN0029	箇所名	内川目第10地割	所在地	花巻市大迫町内川目第10地割
---------	------	-----------	-----	----------	-----	----------------



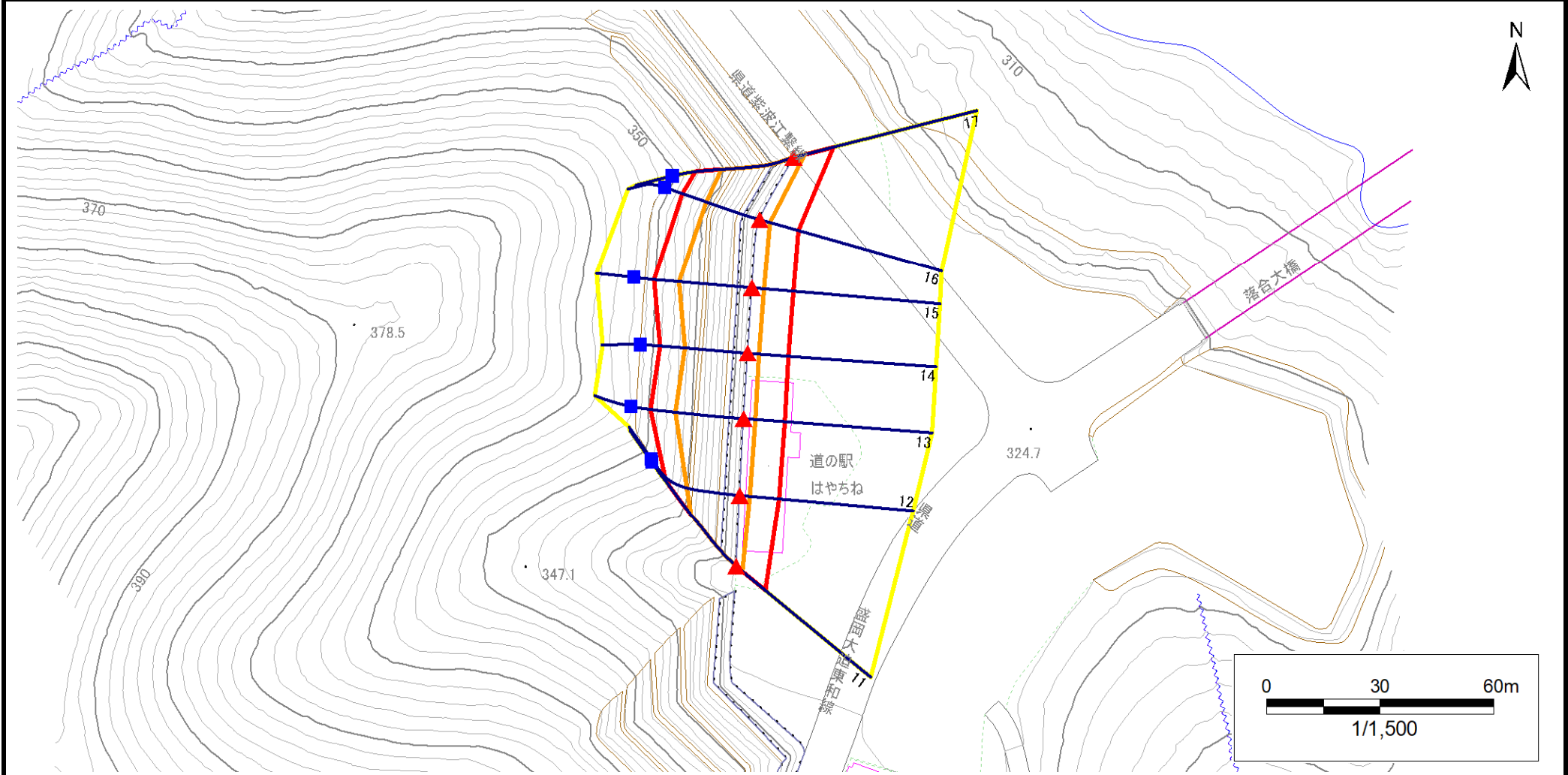
凡例	■ 上端	— 横断測線	■ 危害のおそれのある土地の区域	■ 土石等の移動による力が100kN/m ² を超える範囲
	▲ 下端		■ 著しい危害のおそれのある土地の区域	■ 土石等の堆積高が3mを超える範囲

急傾斜地の崩壊区域調書

様式3-1 危害のおそれのある土地、著しい危害のおそれのある土地の設定図

調査年度	令和5年度
------	-------

急傾斜地の位置	箇所番号	112AN0029	箇所名	内川目第10地割	所在地	花巻市大迫町内川目第10地割
---------	------	-----------	-----	----------	-----	----------------



凡例	■ 上端	— 横断測線	■ 危害のおそれのある土地の区域	■ 土石等の移動による力が100kN/m ² を超える範囲
	▲ 下端		■ 著しい危害のおそれのある土地の区域	■ 土石等の堆積高が3mを超える範囲

急傾斜地の崩壊区域調書

様式3-2 建築物に作用すると想定される衝撃に関する事項(1/2)

調査年度 令和5年度

急傾斜地の位置		箇所番号		112AN0029		箇所名		内川目第10地割		所在地		花巻市大迫町内川目第10地割				
横断 測線 番号	急傾斜地の下端に隣接する土地								急傾斜地内							
	土石等の移動の高さと力の大きさ				土石等の堆積高さとの力の大きさ				土石等の移動の高さと力の大きさ				土石等の堆積高さとの力の大きさ			
	区分	高さ (m)	下端からの距離 (m)	力の大きさ (kN/m ²)	区分	下端からの水平 距離(m)	高さ (m)	力の大きさ (kN/m ²)	区分	高さ (m)	上端からの比高 (m)	力の大きさ (kN/m ²)	区分	上端からの比高 (m)	高さ (m)	力の大きさ (kN/m ²)
1	100kN/m ² を超える	1.00	0.00 ~ 3.08	149.14	3mを超える	0.00 ~ 0.07	3.03	15.34	100kN/m ² を超える	1.00	10.70 ~ 33.46	149.14	3mを超える	30.00 ~ 33.46	3.03	15.34
	それ以外	1.00	3.08 ~ 10.87	100.00	それ以外	0.07 ~ 10.87	3.00	15.16	それ以外	1.00	5.00 ~ 10.70	100.00	それ以外	5.00 ~ 30.00	3.00	15.16
2	100kN/m ² を超える	1.00	0.00 ~ 3.59	158.02	3mを超える	0.00 ~ 0.56	3.31	16.75	100kN/m ² を超える	1.00	10.75 ~ 34.22	158.02	3mを超える	25.00 ~ 34.22	3.31	16.75
	それ以外	1.00	3.59 ~ 11.37	100.00	それ以外	0.56 ~ 11.37	3.00	15.16	それ以外	1.00	5.00 ~ 10.75	100.00	それ以外	5.00 ~ 25.00	3.00	15.16
3	100kN/m ² を超える	1.00	0.00 ~ 3.59	158.02	3mを超える	0.00 ~ 0.56	3.31	16.75	100kN/m ² を超える	1.00	10.75 ~ 34.22	158.02	3mを超える	25.00 ~ 34.22	3.31	16.75
	それ以外	1.00	3.59 ~ 11.37	100.00	それ以外	0.56 ~ 11.37	3.00	15.16	それ以外	1.00	5.00 ~ 10.75	100.00	それ以外	5.00 ~ 25.00	3.00	15.16
4	100kN/m ² を超える	1.00	0.00 ~ 3.49	156.26	3mを超える	0.00 ~ 0.62	3.39	17.14	100kN/m ² を超える	1.00	11.60 ~ 34.82	156.26	3mを超える	20.00 ~ 34.82	3.39	17.14
	それ以外	1.00	3.49 ~ 11.27	100.00	それ以外	0.62 ~ 11.27	3.00	15.16	それ以外	1.00	5.00 ~ 11.60	100.00	それ以外	5.00 ~ 20.00	3.00	15.16
5	100kN/m ² を超える	1.00	0.00 ~ 3.53	157.05	3mを超える	0.00 ~ 0.36	3.19	16.15	100kN/m ² を超える	1.00	10.54 ~ 35.48	157.05	3mを超える	25.00 ~ 35.48	3.19	16.15
	それ以外	1.00	3.53 ~ 11.32	100.00	それ以外	0.36 ~ 11.32	3.00	15.16	それ以外	1.00	5.00 ~ 10.54	100.00	それ以外	5.00 ~ 25.00	3.00	15.16
6	100kN/m ² を超える	1.00	0.00 ~ 3.53	157.05	3mを超える	0.00 ~ 0.36	3.19	16.15	100kN/m ² を超える	1.00	10.54 ~ 35.48	157.05	3mを超える	25.00 ~ 35.48	3.19	16.15
	それ以外	1.00	3.53 ~ 11.32	100.00	それ以外	0.36 ~ 11.32	3.00	15.16	それ以外	1.00	5.00 ~ 10.54	100.00	それ以外	5.00 ~ 25.00	3.00	15.16
7	100kN/m ² を超える	1.00	0.00 ~ 3.65	159.14	3mを超える	0.00 ~ 0.61	3.35	16.95	100kN/m ² を超える	1.00	10.86 ~ 35.65	159.14	3mを超える	25.00 ~ 35.65	3.35	16.95
	それ以外	1.00	3.65 ~ 11.44	100.00	それ以外	0.61 ~ 11.44	3.00	15.16	それ以外	1.00	5.00 ~ 10.86	100.00	それ以外	5.00 ~ 25.00	3.00	15.16
8	100kN/m ² を超える	1.00	0.00 ~ 3.77	161.22	3mを超える	0.00 ~ 0.51	3.29	16.61	100kN/m ² を超える	1.00	10.68 ~ 39.88	161.22	3mを超える	25.00 ~ 39.88	3.29	16.61
	それ以外	1.00	3.77 ~ 11.55	100.00	それ以外	0.51 ~ 11.55	3.00	15.16	それ以外	1.00	5.00 ~ 10.68	100.00	それ以外	5.00 ~ 25.00	3.00	15.16
9	100kN/m ² を超える	1.00	0.00 ~ 3.49	156.30	3mを超える	0.00 ~ 0.22	3.11	15.73	100kN/m ² を超える	1.00	10.55 ~ 40.19	156.30	3mを超える	25.00 ~ 40.19	3.11	15.73
	それ以外	1.00	3.49 ~ 11.28	100.00	それ以外	0.22 ~ 11.28	3.00	15.16	それ以外	1.00	5.00 ~ 10.55	100.00	それ以外	5.00 ~ 25.00	3.00	15.16
10	100kN/m ² を超える	1.00	0.00 ~ 2.91	146.06	3mを超える	— ~ —	—	—	100kN/m ² を超える	1.00	11.06 ~ 40.47	146.06	3mを超える	— ~ —	—	—
	それ以外	1.00	2.91 ~ 10.69	100.00	それ以外	0.00 ~ 10.69	2.95	14.90	それ以外	1.00	5.00 ~ 11.06	100.00	それ以外	5.00 ~ 40.47	2.95	14.90
11	100kN/m ² を超える	1.00	0.00 ~ 2.13	133.09	3mを超える	— ~ —	—	—	100kN/m ² を超える	1.00	11.12 ~ 22.80	133.09	3mを超える	— ~ —	—	—
	それ以外	1.00	2.13 ~ 9.92	100.00	それ以外	0.00 ~ 9.92	2.21	11.17	それ以外	1.00	5.00 ~ 11.12	100.00	それ以外	5.00 ~ 22.80	2.21	11.17
12	100kN/m ² を超える	1.00	0.00 ~ 2.76	143.52	3mを超える	— ~ —	—	—	100kN/m ² を超える	1.00	10.76 ~ 23.06	143.52	3mを超える	— ~ —	—	—
	それ以外	1.00	2.76 ~ 10.54	100.00	それ以外	0.00 ~ 10.54	2.50	12.62	それ以外	1.00	5.00 ~ 10.76	100.00	それ以外	5.00 ~ 23.06	2.50	12.62
13	100kN/m ² を超える	1.00	0.00 ~ 3.19	150.94	3mを超える	— ~ —	—	—	100kN/m ² を超える	1.00	11.24 ~ 28.50	150.94	3mを超える	— ~ —	—	—
	それ以外	1.00	3.19 ~ 10.97	100.00	それ以外	0.00 ~ 10.97	2.95	14.93	それ以外	1.00	5.00 ~ 11.24	100.00	それ以外	5.00 ~ 28.50	2.95	14.93
14	100kN/m ² を超える	1.00	0.00 ~ 3.07	148.92	3mを超える	— ~ —	—	—	100kN/m ² を超える	1.00	11.29 ~ 27.25	148.92	3mを超える	— ~ —	—	—
	それ以外	1.00	3.07 ~ 10.86	100.00	それ以外	0.00 ~ 10.86	2.96	14.98	それ以外	1.00	5.00 ~ 11.29	100.00	それ以外	5.00 ~ 27.25	2.96	14.98
15	100kN/m ² を超える	1.00	0.00 ~ 3.27	152.31	3mを超える	— ~ —	—	—	100kN/m ² を超える	1.00	11.12 ~ 29.19	152.31	3mを超える	— ~ —	—	—
	それ以外	1.00	3.27 ~ 11.05	100.00	それ以外	0.00 ~ 11.05	2.93	14.82	それ以外	1.00	5.00 ~ 11.12	100.00	それ以外	5.00 ~ 29.19	2.93	14.82

急傾斜地の崩壊区域調書

様式3-2 建築物に作用すると想定される衝撃に関する事項(2/2)

調査年度 令和5年度

急傾斜地の位置		箇所番号		112AN0029		箇所名		内川目第10地割		所在地		花巻市大迫町内川目第10地割				
横断 測線 番号	急傾斜地の下端に隣接する土地								急傾斜地内							
	土石等の移動の高さと力の大きさ				土石等の堆積高さと力の大きさ				土石等の移動の高さと力の大きさ				土石等の堆積高さと力の大きさ			
	区分	高さ (m)	下端からの距離 (m)	力の大きさ (kN/m ²)	区分	下端からの水平 距離(m)	高さ (m)	力の大きさ (kN/m ²)	区分	高さ (m)	上端からの比高 (m)	力の大きさ (kN/m ²)	区分	上端からの比高 (m)	高さ (m)	力の大きさ (kN/m ²)
16	100kN/m ² を超える	1.00	0.00 ~ 2.89	145.80	3mを超える	0.00 ~ 0.07	3.05	15.40	100kN/m ² を超える	1.00	11.85 ~ 26.99	145.80	3mを超える	20.00 ~ 26.99	3.05	15.40
	それ以外	1.00	2.89 ~ 10.68	100.00	それ以外	0.07 ~ 10.68	3.00	15.16	それ以外	1.00	5.00 ~ 11.85	100.00	それ以外	5.00 ~ 20.00	3.00	15.16
17	100kN/m ² を超える	1.00	0.00 ~ 3.05	148.58	3mを超える	— ~ —	—	—	100kN/m ² を超える	1.00	10.56 ~ 26.25	148.58	3mを超える	— ~ —	—	—
	それ以外	1.00	3.05 ~ 10.84	100.00	それ以外	0.00 ~ 10.84	2.76	13.94	それ以外	1.00	5.00 ~ 10.56	100.00	それ以外	5.00 ~ 26.25	2.76	13.94
	100kN/m ² を超える		~		3mを超える	~			100kN/m ² を超える		~		3mを超える	~		
	それ以外		~		それ以外	~			それ以外		~		それ以外	~		
	100kN/m ² を超える		~		3mを超える	~			100kN/m ² を超える		~		3mを超える	~		
	それ以外		~		それ以外	~			それ以外		~		それ以外	~		
	100kN/m ² を超える		~		3mを超える	~			100kN/m ² を超える		~		3mを超える	~		
	それ以外		~		それ以外	~			それ以外		~		それ以外	~		
	100kN/m ² を超える		~		3mを超える	~			100kN/m ² を超える		~		3mを超える	~		
	それ以外		~		それ以外	~			それ以外		~		それ以外	~		
	100kN/m ² を超える		~		3mを超える	~			100kN/m ² を超える		~		3mを超える	~		
	それ以外		~		それ以外	~			それ以外		~		それ以外	~		
	100kN/m ² を超える		~		3mを超える	~			100kN/m ² を超える		~		3mを超える	~		
	それ以外		~		それ以外	~			それ以外		~		それ以外	~		
	100kN/m ² を超える		~		3mを超える	~			100kN/m ² を超える		~		3mを超える	~		
	それ以外		~		それ以外	~			それ以外		~		それ以外	~		
	100kN/m ² を超える		~		3mを超える	~			100kN/m ² を超える		~		3mを超える	~		
	それ以外		~		それ以外	~			それ以外		~		それ以外	~		
	100kN/m ² を超える		~		3mを超える	~			100kN/m ² を超える		~		3mを超える	~		
	それ以外		~		それ以外	~			それ以外		~		それ以外	~		