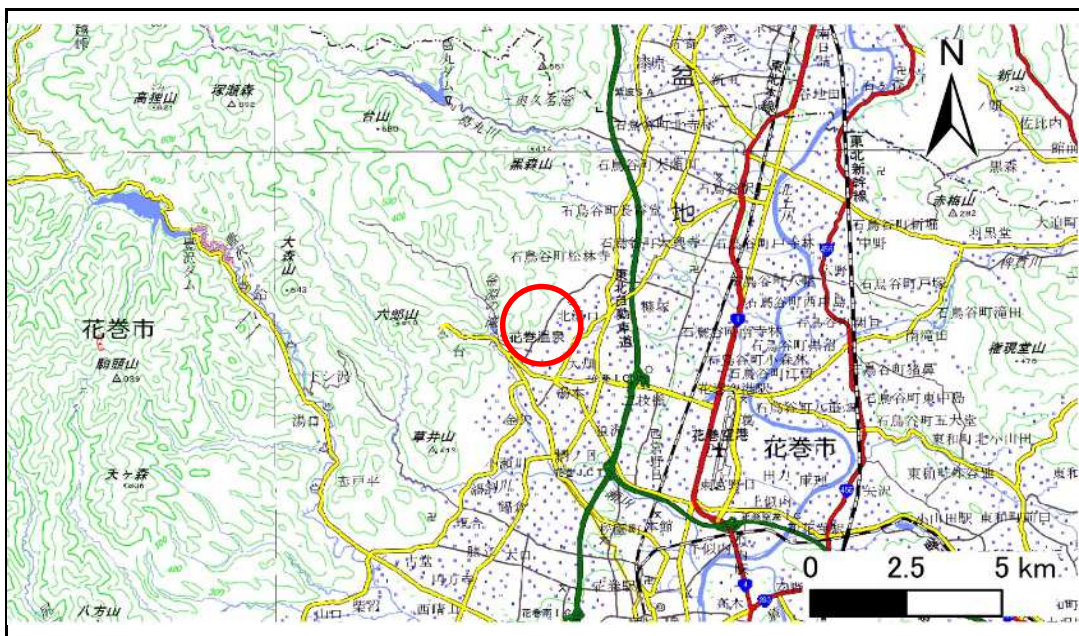


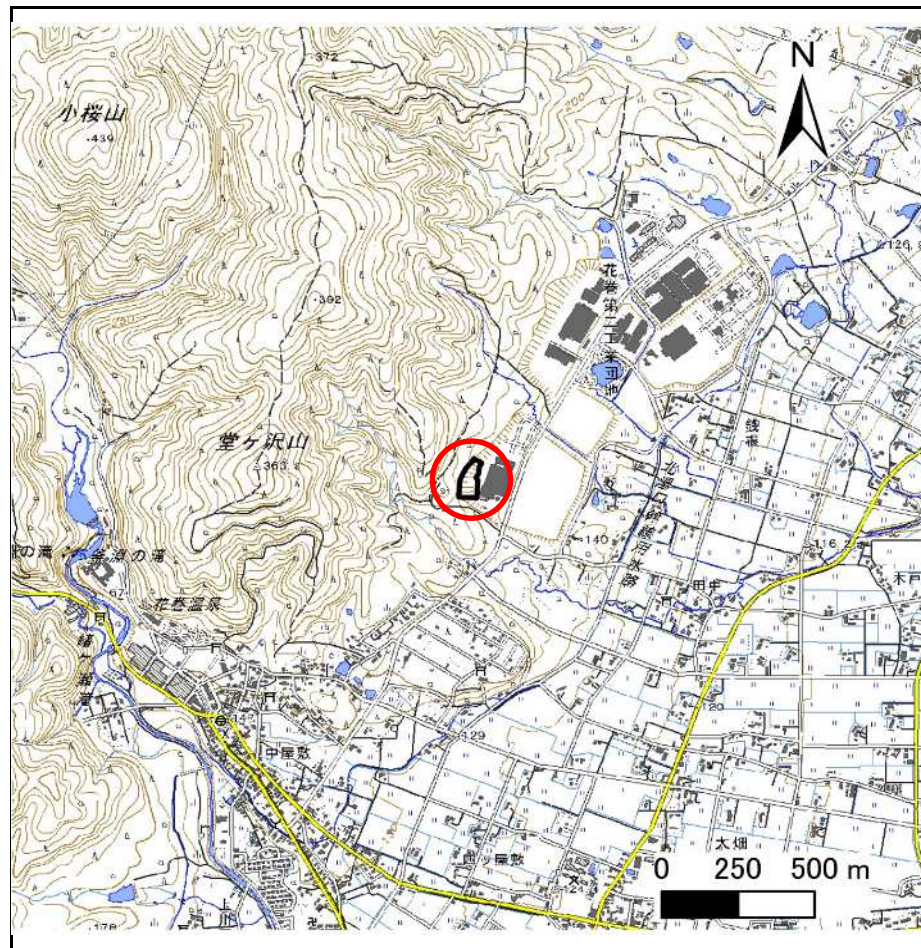
土砂災害防止に関する基礎調査(急傾斜地の崩壊)

表紙 概況、位置図

自然現象の種類	急傾斜地の崩壊
箇所番号	110BN0147
箇所名	北湯口第18地割
所在地	花巻市北湯口第18地割
調査機関	岩手県南広域振興局土木部花巻土木センター



位置図(S=1:200,000)



概況図(S=1:25,000)

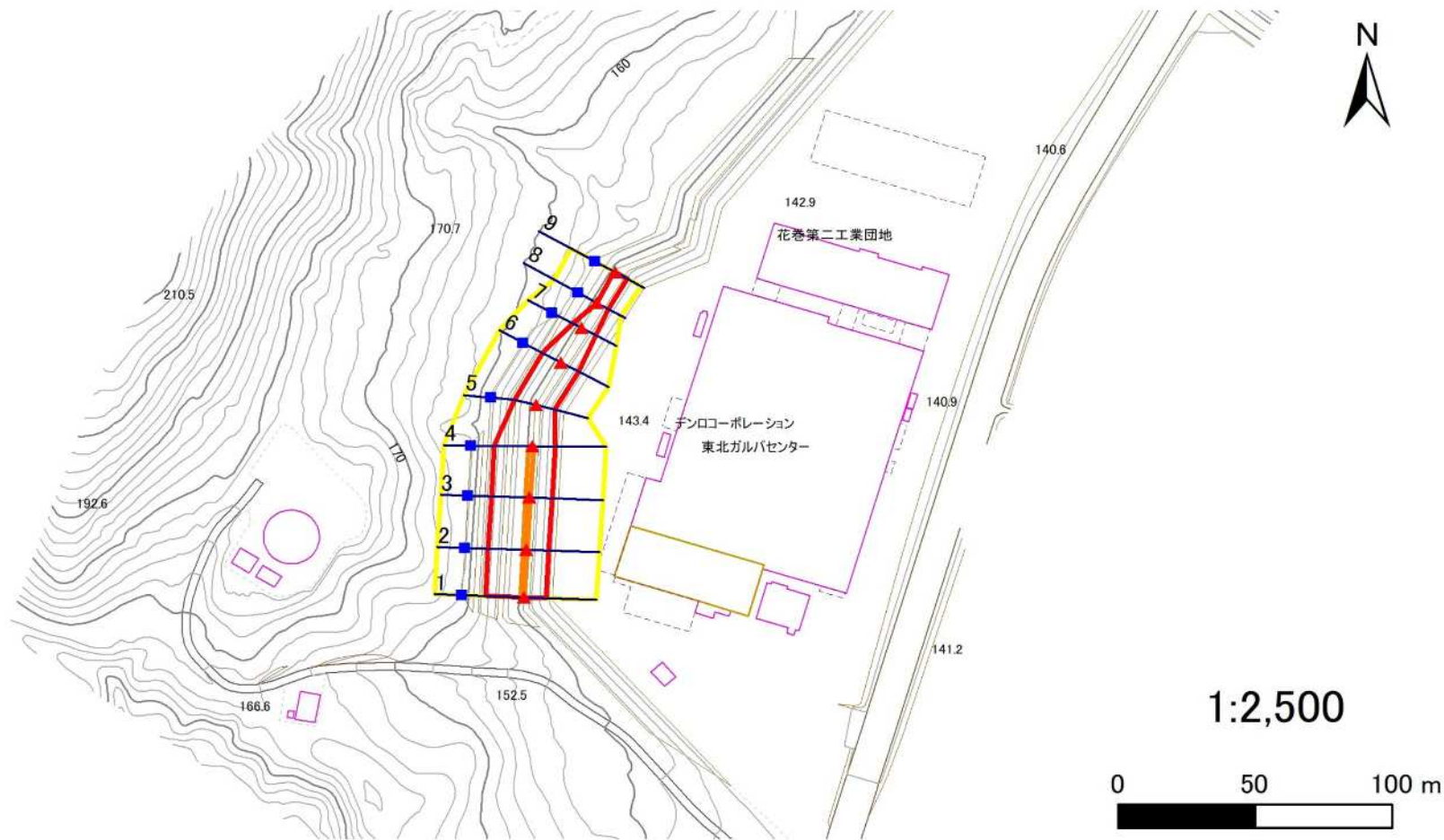
急傾斜地の崩壊区域調査

様式3-1 危害のおそれのある土地、著しい危害のおそれのある土地の設定図

調査年度

2025年度

急傾斜地の位置 箇所番号 110BN0147 箇所名 北湯口第18地割 所在地 花巻市北湯口第18地割



凡例

■ 上端
▲ 下端

— 横断測線

■ 危害のおそれのある土地の区域

■ 著しい危害のおそれのある土地の区域

■ 土石等の移動による力が 100kN/m^2 を超える範囲

■ 土石等の堆積高が 3m を超える範囲

急傾斜地の崩壊区域調査

様式3-2 建築物に作用すると想定される衝撃に関する事項(1/1)

調査年度	2025年度
------	--------

急傾斜地の位置		110BN0147			箇所名		北湯口第18地割		所在地		花巻市北湯口第18地割					
横断 測線 番号	急傾斜地の下端に隣接する土地								急傾斜地内							
	土石等の移動の高さと力の大きさ				土石等の堆積高さとの大きさ				土石等の移動の高さと力の大きさ				土石等の堆積高さとの大きさ			
	区分	高さ (m)	下端からの距離 (m)	力の大きさ (kN/m ²)	区分	下端からの水平 距離(m)	高さ (m)	力の大きさ (kN/m ²)	区分	高さ (m)	上端からの比高 (m)	力の大きさ (kN/m ²)	区分	上端からの比高 (m)	高さ (m)	力の大きさ (kN/m ²)
1	100kN/m ² を超える	1.00	0.00 ~ 0.19	102.84	3mを超える	— ~ —	—	—	100kN/m ² を超える	1.00	12.44 ~ 13.23	102.84	3mを超える	— ~ —	—	—
	それ以外	1.00	0.19 ~ 7.98	100.00	それ以外	0.00 ~ 7.98	1.94	9.81	それ以外	1.00	5.00 ~ 12.44	100.00	それ以外	5.00 ~ 13.23	1.94	9.81
2	100kN/m ² を超える	1.00	0.00 ~ 0.21	103.14	3mを超える	— ~ —	—	—	100kN/m ² を超える	1.00	12.39 ~ 13.26	103.14	3mを超える	— ~ —	—	—
	それ以外	1.00	0.21 ~ 8.00	100.00	それ以外	0.00 ~ 8.00	1.94	9.83	それ以外	1.00	5.00 ~ 12.39	100.00	それ以外	5.00 ~ 13.26	1.94	9.83
3	100kN/m ² を超える	1.00	0.00 ~ 0.24	103.47	3mを超える	— ~ —	—	—	100kN/m ² を超える	1.00	12.34 ~ 13.30	103.47	3mを超える	— ~ —	—	—
	それ以外	1.00	0.24 ~ 8.02	100.00	それ以外	0.00 ~ 8.02	1.95	9.84	それ以外	1.00	5.00 ~ 12.34	100.00	それ以外	5.00 ~ 13.30	1.95	9.84
4	100kN/m ² を超える	1.00	0.00 ~ 0.25	103.75	3mを超える	— ~ —	—	—	100kN/m ² を超える	1.00	12.31 ~ 13.34	103.75	3mを超える	— ~ —	—	—
	それ以外	1.00	0.25 ~ 8.04	100.00	それ以外	0.00 ~ 8.04	1.95	9.85	それ以外	1.00	5.00 ~ 12.31	100.00	それ以外	5.00 ~ 13.34	1.95	9.85
5	100kN/m ² を超える	—	— ~ —	—	3mを超える	— ~ —	—	—	100kN/m ² を超える	—	— ~ —	—	3mを超える	— ~ —	—	—
	それ以外	1.00	0.00 ~ 6.93	87.81	それ以外	0.00 ~ 0.00	1.57	7.93	それ以外	1.00	5.00 ~ 9.75	87.81	それ以外	5.00 ~ 9.75	1.57	7.93
6	100kN/m ² を超える	—	— ~ —	—	3mを超える	— ~ —	—	—	100kN/m ² を超える	—	— ~ —	—	3mを超える	— ~ —	—	—
	それ以外	1.00	0.00 ~ 7.19	91.52	それ以外	0.00 ~ 0.00	1.62	8.18	それ以外	1.00	5.00 ~ 9.80	91.52	それ以外	5.00 ~ 9.80	1.62	8.18
7	100kN/m ² を超える	—	— ~ —	—	3mを超える	— ~ —	—	—	100kN/m ² を超える	—	— ~ —	—	3mを超える	— ~ —	—	—
	それ以外	1.00	0.00 ~ 5.92	74.18	それ以外	0.00 ~ 0.00	1.58	8.00	それ以外	1.00	5.00 ~ 7.24	74.18	それ以外	5.00 ~ 7.24	1.58	8.00
8	100kN/m ² を超える	—	— ~ —	—	3mを超える	— ~ —	—	—	100kN/m ² を超える	—	— ~ —	—	3mを超える	— ~ —	—	—
	それ以外	1.00	0.00 ~ 4.67	58.18	それ以外	0.00 ~ 0.00	1.62	8.18	それ以外	1.00	5.00 ~ 5.00	58.18	それ以外	5.00 ~ 5.00	1.62	8.18
9	100kN/m ² を超える	—	— ~ —	—	3mを超える	— ~ —	—	—	100kN/m ² を超える	—	— ~ —	—	3mを超える	— ~ —	—	—
	それ以外	1.00	0.00 ~ 4.96	61.76	それ以外	0.00 ~ 0.00	1.62	8.20	それ以外	1.00	5.00 ~ 5.40	61.76	それ以外	5.00 ~ 5.40	1.62	8.20
	100kN/m ² を超える		~		3mを超える	~			100kN/m ² を超える		~		3mを超える	~		
	それ以外		~		それ以外	~			それ以外		~		それ以外	~		
	100kN/m ² を超える		~		3mを超える	~			100kN/m ² を超える		~		3mを超える	~		
	それ以外		~		それ以外	~			それ以外		~		それ以外	~		
	100kN/m ² を超える		~		3mを超える	~			100kN/m ² を超える		~		3mを超える	~		
	それ以外		~		それ以外	~			それ以外		~		それ以外	~		
	100kN/m ² を超える		~		3mを超える	~			100kN/m ² を超える		~		3mを超える	~		
	それ以外		~		それ以外	~			それ以外		~		それ以外	~		