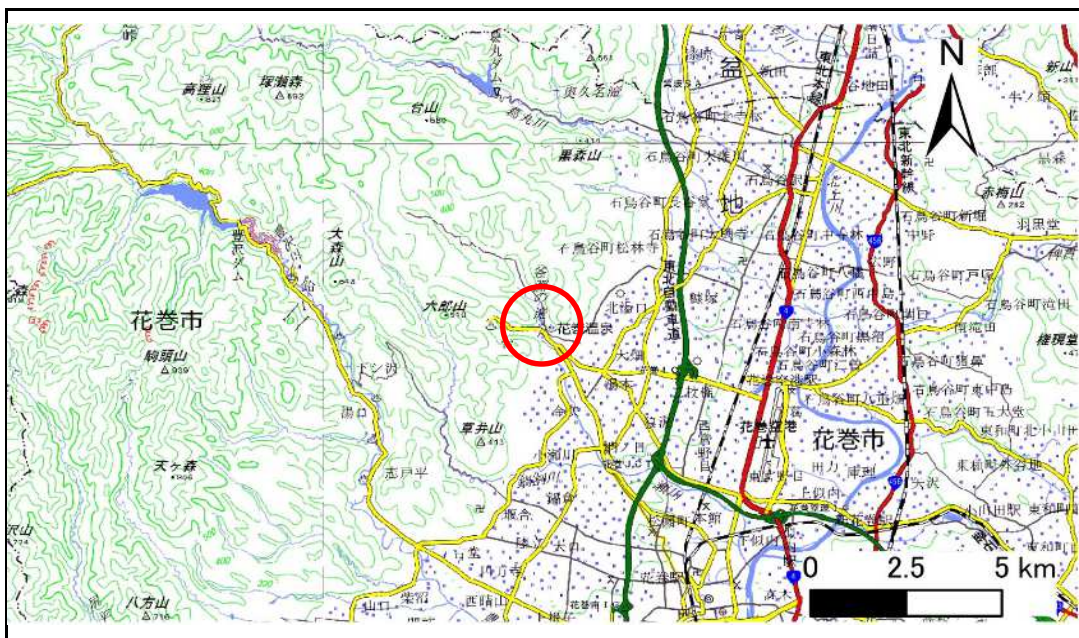


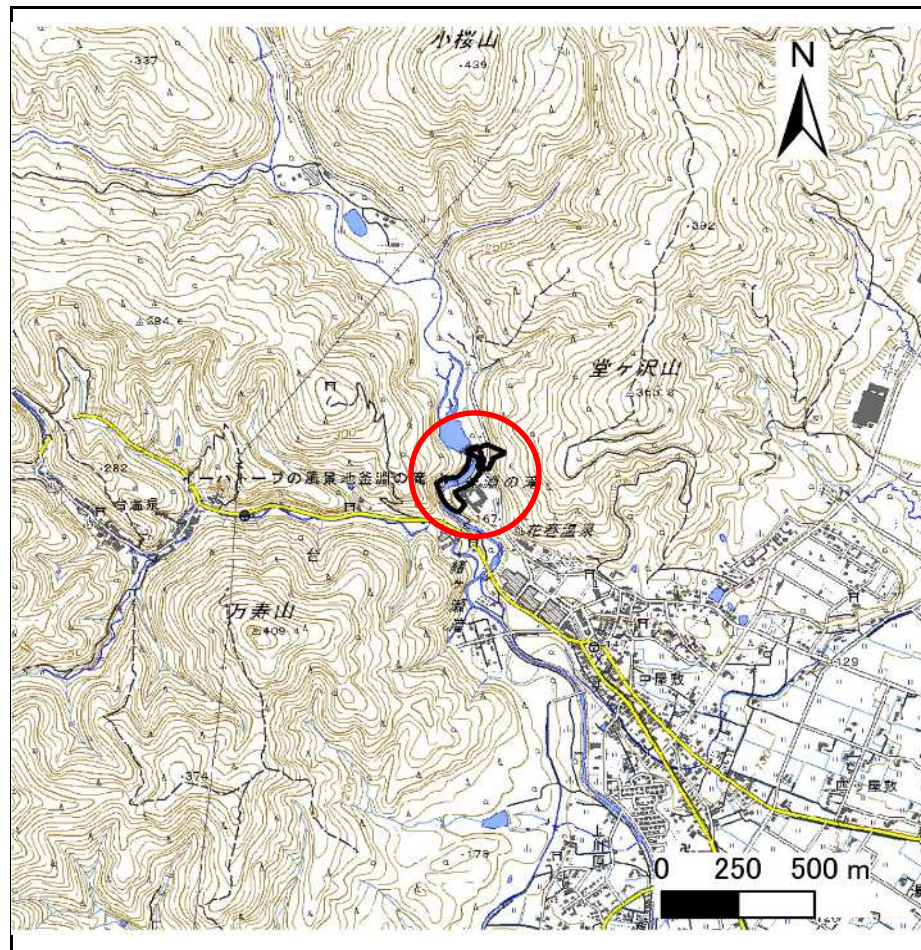
土砂災害防止に関する基礎調査(急傾斜地の崩壊)

表紙 概況、位置図

自然現象の種類	急傾斜地の崩壊
箇所番号	110BN0129
箇所名	湯本第1地割
所在地	花巻市湯本第1地割
調査機関	岩手県南広域振興局土木部花巻土木センター



位置図(S=1:200,000)



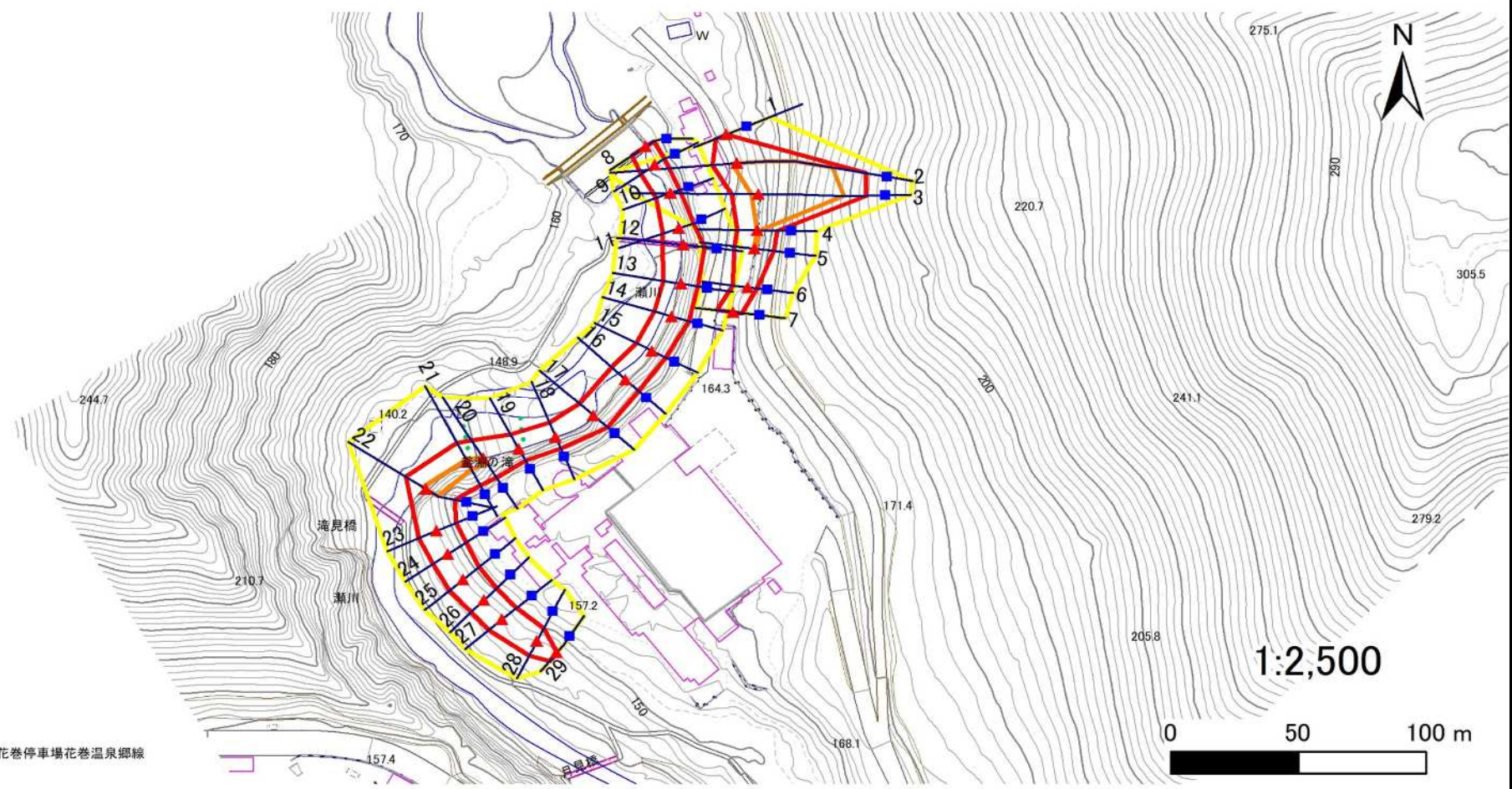
概況図(S=1:25,000)

急傾斜地の崩壊区域調査

様式3-1 危害のおそれのある土地、著しい危害のおそれのある土地の設定図

調査年度 2025年度

急傾斜地の位置	箇所番号	110BN0129	箇所名	湯本第1地割	所在地	花巻市湯本第1地割
---------	------	-----------	-----	--------	-----	-----------



- | | | | | |
|----|------|--------|---------------------|--|
| 凡例 | ■ 上端 | — 横断測線 | ■ 危害のおそれのある土地の区域 | ■ 土石等の移動による力が100kN/m ² を超える範囲 |
| | ▲ 下端 | | ■ 著しい危害のおそれのある土地の区域 | ■ 土石等の堆積高が3mを超える範囲 |

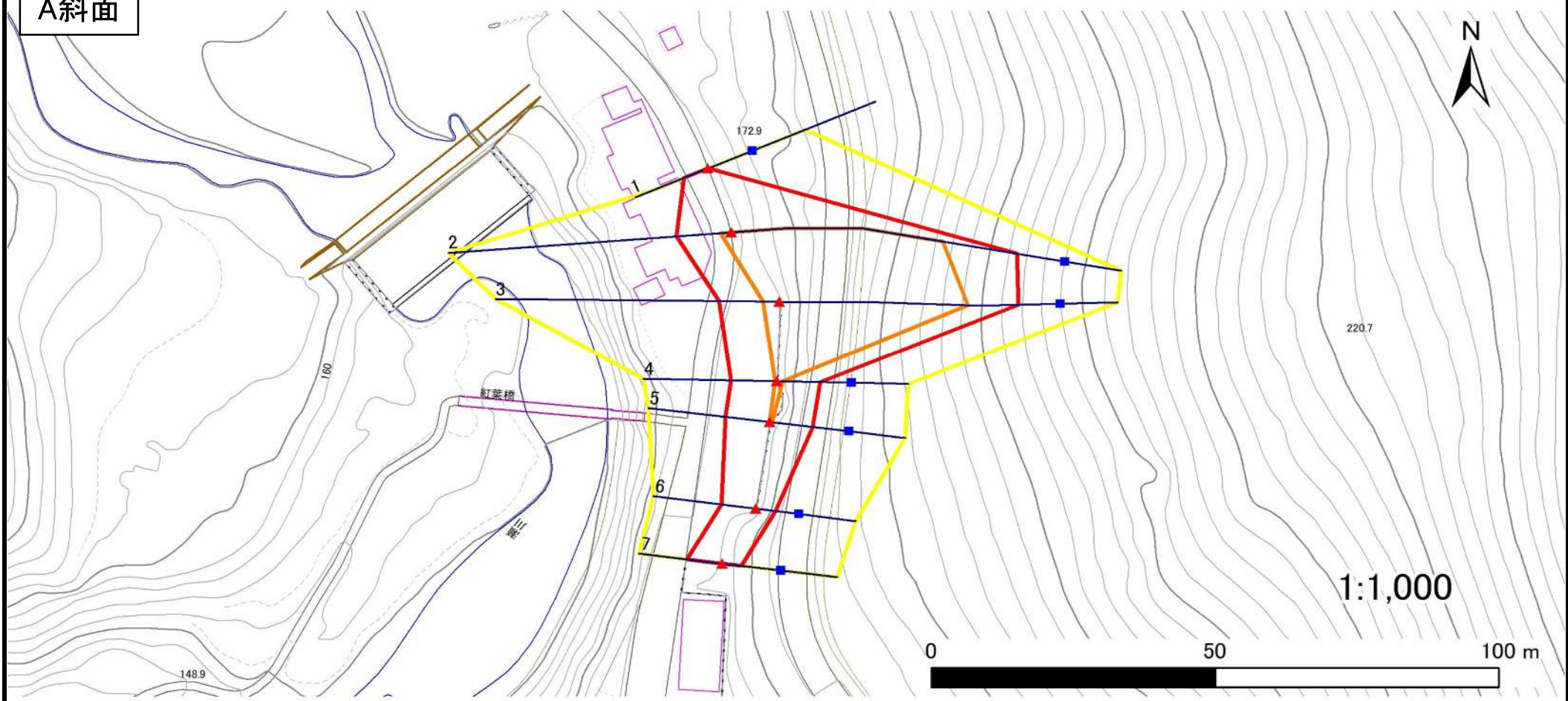
急傾斜地の崩壊区域調査

様式3-1 危害のおそれのある土地、著しい危害のおそれのある土地の設定図

調査年度 2025年度

急傾斜地の位置 箇所番号 110BN0129 箇所名 湯本第1地割 所在地 花巻市湯本第1地割

A斜面



- | | | | | |
|----|------|--------|---------------------|--|
| 凡例 | ■ 上端 | — 横断測線 | ▭ 危害のおそれのある土地の区域 | ▭ 土石等の移動による力が100kN/m ² を超える範囲 |
| | ▲ 下端 | | ▭ 著しい危害のおそれのある土地の区域 | ▭ 土石等の堆積高が3mを超える範囲 |

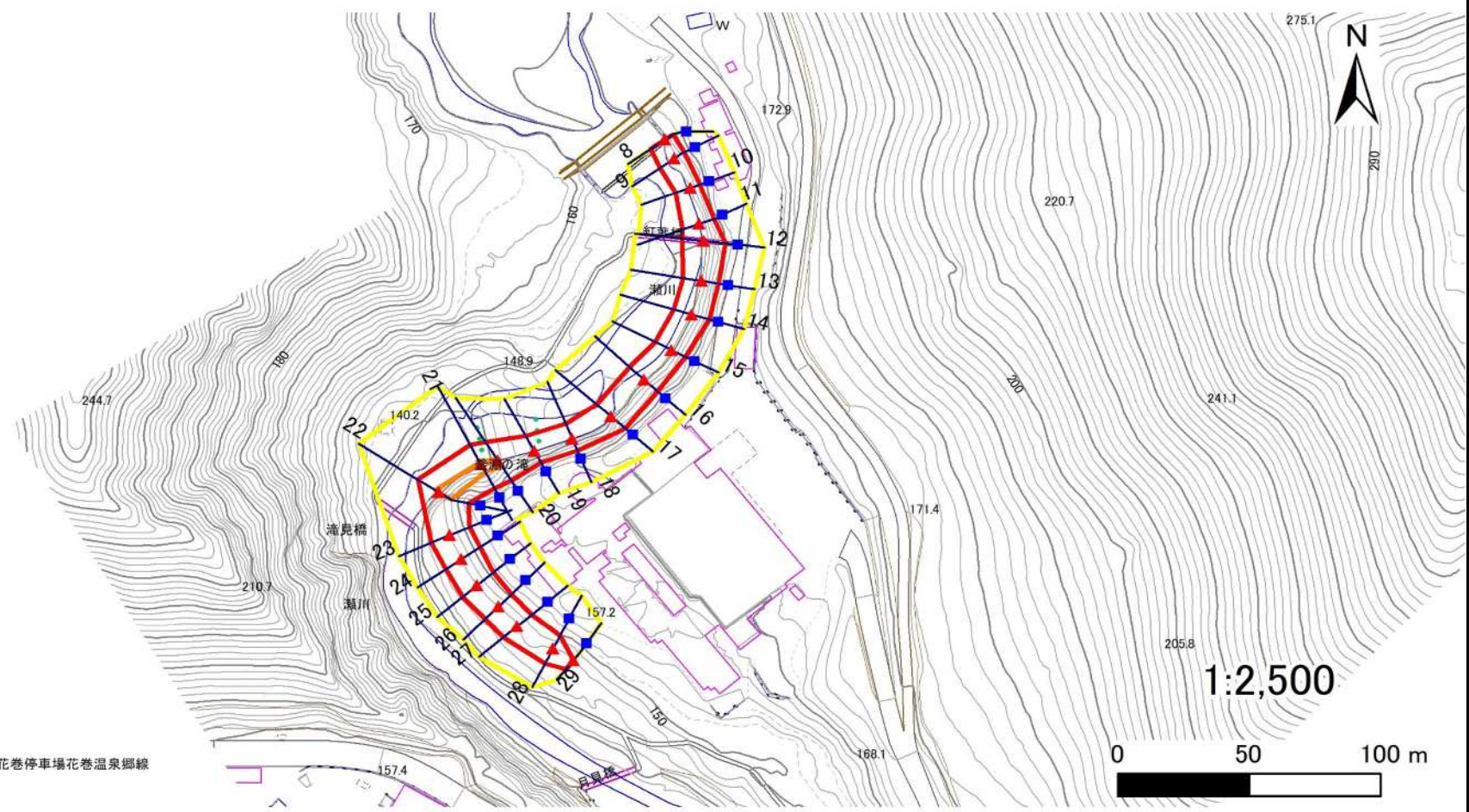
急傾斜地の崩壊区域調査

様式3-1 危害のおそれのある土地、著しい危害のおそれのある土地の設定図

調査年度 2025年度

急傾斜地の位置 箇所番号 110BN0129 箇所名 湯本第1地割 所在地 花巻市湯本第1地割

B斜面



- | | | | | |
|----|------|--------|---------------------|--|
| 凡例 | ■ 上端 | — 横断測線 | ■ 危害のおそれのある土地の区域 | ■ 土石等の移動による力が100kN/m ² を超える範囲 |
| | ▲ 下端 | | ■ 著しい危害のおそれのある土地の区域 | ■ 土石等の堆積高が3mを超える範囲 |

急傾斜地の崩壊区域調査

様式3-2 建築物に作用すると想定される衝撃に関する事項(1/2)

調査年度

2025年度

急傾斜地の位置		箇所番号			箇所名			所在地								
		110BN0129			湯本第1地割			花巻市湯本第1地割								
横断 測線 番号	急傾斜地の下端に隣接する土地								急傾斜地内							
	土石等の移動の高さと力の大きさ				土石等の堆積高さとの大きさ				土石等の移動の高さと力の大きさ				土石等の堆積高さとの大きさ			
	区分	高さ (m)	下端からの距離 (m)	力の大きさ (kN/m ²)	区分	下端からの水平 距離(m)	高さ (m)	力の大きさ (kN/m ²)	区分	高さ (m)	上端からの比高 (m)	力の大きさ (kN/m ²)	区分	上端からの比高 (m)	高さ (m)	力の大きさ (kN/m ²)
1	100kN/m ² を超える	—	— ~ —	—	3mを超える	— ~ —	—	—	100kN/m ² を超える	—	— ~ —	—	3mを超える	— ~ —	—	—
	それ以外	1.00	0.00 ~ 4.56	56.89	それ以外	0.00 ~ 0.00	1.58	7.97	それ以外	1.00	5.00 ~ 5.00	56.89	それ以外	5.00 ~ 5.00	1.58	7.97
2	100kN/m ² を超える	1.00	0.00 ~ 1.92	129.58	3mを超える	— ~ —	—	—	100kN/m ² を超える	1.00	12.66 ~ 34.30	129.58	3mを超える	— ~ —	—	—
	それ以外	1.00	1.92 ~ 9.70	100.00	それ以外	0.00 ~ 9.70	2.79	14.10	それ以外	1.00	5.00 ~ 12.66	100.00	それ以外	5.00 ~ 34.30	2.79	14.10
3	100kN/m ² を超える	1.00	0.00 ~ 2.84	144.97	3mを超える	— ~ —	—	—	100kN/m ² を超える	1.00	10.94 ~ 33.19	144.97	3mを超える	— ~ —	—	—
	それ以外	1.00	2.84 ~ 10.63	100.00	それ以外	0.00 ~ 10.63	2.97	15.01	それ以外	1.00	5.00 ~ 10.94	100.00	それ以外	5.00 ~ 33.19	2.97	15.01
4	100kN/m ² を超える	1.00	0.00 ~ 0.32	104.79	3mを超える	— ~ —	—	—	100kN/m ² を超える	1.00	10.92 ~ 11.80	104.79	3mを超える	— ~ —	—	—
	それ以外	1.00	0.32 ~ 8.11	100.00	それ以外	0.00 ~ 8.11	2.33	11.79	それ以外	1.00	5.00 ~ 10.92	100.00	それ以外	5.00 ~ 11.80	2.33	11.79
5	100kN/m ² を超える	1.00	0.00 ~ 0.10	101.52	3mを超える	— ~ —	—	—	100kN/m ² を超える	1.00	10.53 ~ 10.80	101.52	3mを超える	— ~ —	—	—
	それ以外	1.00	0.10 ~ 7.89	100.00	それ以外	0.00 ~ 7.89	2.19	11.04	それ以外	1.00	5.00 ~ 10.53	100.00	それ以外	5.00 ~ 10.80	2.19	11.04
6	100kN/m ² を超える	—	— ~ —	—	3mを超える	— ~ —	—	—	100kN/m ² を超える	—	— ~ —	—	3mを超える	— ~ —	—	—
	それ以外	1.00	0.00 ~ 6.11	76.70	それ以外	0.00 ~ 6.11	2.12	10.70	それ以外	1.00	5.00 ~ 9.10	76.70	それ以外	5.00 ~ 9.10	2.12	10.70
7	100kN/m ² を超える	—	— ~ —	—	3mを超える	— ~ —	—	—	100kN/m ² を超える	—	— ~ —	—	3mを超える	— ~ —	—	—
	それ以外	1.00	0.00 ~ 6.31	79.37	それ以外	0.00 ~ 0.00	1.71	8.65	それ以外	1.00	5.00 ~ 7.40	79.37	それ以外	5.00 ~ 7.40	1.71	8.65
8	100kN/m ² を超える	—	— ~ —	—	3mを超える	— ~ —	—	—	100kN/m ² を超える	—	— ~ —	—	3mを超える	— ~ —	—	—
	それ以外	1.00	0.00 ~ 6.64	83.81	それ以外	0.00 ~ 6.64	1.92	9.70	それ以外	1.00	5.00 ~ 8.50	83.81	それ以外	5.00 ~ 8.50	1.92	9.70
9	100kN/m ² を超える	—	— ~ —	—	3mを超える	— ~ —	—	—	100kN/m ² を超える	—	— ~ —	—	3mを超える	— ~ —	—	—
	それ以外	1.00	0.00 ~ 6.75	85.25	それ以外	0.00 ~ 6.75	2.05	10.35	それ以外	1.00	5.00 ~ 9.78	85.25	それ以外	5.00 ~ 9.78	2.05	10.35
10	100kN/m ² を超える	—	— ~ —	—	3mを超える	— ~ —	—	—	100kN/m ² を超える	—	— ~ —	—	3mを超える	— ~ —	—	—
	それ以外	1.00	0.00 ~ 6.03	75.63	それ以外	0.00 ~ 6.03	2.72	13.73	それ以外	1.00	5.00 ~ 10.00	75.63	それ以外	5.00 ~ 10.00	2.72	13.73
11	100kN/m ² を超える	—	— ~ —	—	3mを超える	— ~ —	—	—	100kN/m ² を超える	—	— ~ —	—	3mを超える	— ~ —	—	—
	それ以外	1.00	0.00 ~ 6.86	86.76	それ以外	0.00 ~ 6.86	2.73	13.79	それ以外	1.00	5.00 ~ 12.50	86.76	それ以外	5.00 ~ 12.50	2.73	13.79
12	100kN/m ² を超える	1.00	0.00 ~ 0.51	107.60	3mを超える	— ~ —	—	—	100kN/m ² を超える	1.00	11.64 ~ 13.18	107.60	3mを超える	— ~ —	—	—
	それ以外	1.00	0.51 ~ 8.30	100.00	それ以外	0.00 ~ 8.30	2.44	12.32	それ以外	1.00	5.00 ~ 11.64	100.00	それ以外	5.00 ~ 13.18	2.44	12.32
13	100kN/m ² を超える	—	— ~ —	—	3mを超える	— ~ —	—	—	100kN/m ² を超える	—	— ~ —	—	3mを超える	— ~ —	—	—
	それ以外	1.00	0.00 ~ 7.14	90.79	それ以外	0.00 ~ 7.14	2.74	13.84	それ以外	1.00	5.00 ~ 13.63	90.79	それ以外	5.00 ~ 13.63	2.74	13.84
14	100kN/m ² を超える	—	— ~ —	—	3mを超える	— ~ —	—	—	100kN/m ² を超える	—	— ~ —	—	3mを超える	— ~ —	—	—
	それ以外	1.00	0.00 ~ 7.25	92.23	それ以外	0.00 ~ 7.25	2.75	13.90	それ以外	1.00	5.00 ~ 14.19	92.23	それ以外	5.00 ~ 14.19	2.75	13.90
15	100kN/m ² を超える	—	— ~ —	—	3mを超える	— ~ —	—	—	100kN/m ² を超える	—	— ~ —	—	3mを超える	— ~ —	—	—
	それ以外	1.00	0.00 ~ 7.07	89.79	それ以外	0.00 ~ 7.07	2.69	13.60	それ以外	1.00	5.00 ~ 12.60	89.79	それ以外	5.00 ~ 12.60	2.69	13.60

急傾斜地の崩壊区域調書

様式3-2 建築物に作用すると想定される衝撃に関する事項(2/2)

調査年度

2025年度

急傾斜地の位置		110BN0129			箇所名		湯本第1地割		所在地		花巻市湯本第1地割					
横断 測線 番号	急傾斜地の下端に隣接する土地								急傾斜地内							
	土石等の移動の高さと力の大きさ				土石等の堆積高さとの大きさ				土石等の移動の高さと力の大きさ				土石等の堆積高さとの大きさ			
	区分	高さ (m)	下端からの距離 (m)	力の大きさ (kN/m ²)	区分	下端からの水平 距離(m)	高さ (m)	力の大きさ (kN/m ²)	区分	高さ (m)	上端からの比高 (m)	力の大きさ (kN/m ²)	区分	上端からの比高 (m)	高さ (m)	力の大きさ (kN/m ²)
16	100kN/m ² を超える	—	— ~ —	—	3mを超える	— ~ —	—	—	100kN/m ² を超える	—	— ~ —	—	3mを超える	— ~ —	—	—
	それ以外	1.00	0.00 ~ 7.61	97.41	それ以外	0.00 ~ 7.61	2.59	13.07	それ以外	1.00	5.00 ~ 12.75	97.41	それ以外	5.00 ~ 12.75	2.59	13.07
17	100kN/m ² を超える	—	— ~ —	—	3mを超える	— ~ —	—	—	100kN/m ² を超える	—	— ~ —	—	3mを超える	— ~ —	—	—
	それ以外	1.00	0.00 ~ 7.49	95.74	それ以外	0.00 ~ 7.49	2.69	13.62	それ以外	1.00	5.00 ~ 14.08	95.74	それ以外	5.00 ~ 14.08	2.69	13.62
18	100kN/m ² を超える	—	— ~ —	—	3mを超える	— ~ —	—	—	100kN/m ² を超える	—	— ~ —	—	3mを超える	— ~ —	—	—
	それ以外	1.00	0.00 ~ 6.37	80.07	それ以外	0.00 ~ 6.37	2.82	14.23	それ以外	1.00	5.00 ~ 12.34	80.07	それ以外	5.00 ~ 12.34	2.82	14.23
19	100kN/m ² を超える	—	— ~ —	—	3mを超える	— ~ —	—	—	100kN/m ² を超える	—	— ~ —	—	3mを超える	— ~ —	—	—
	それ以外	1.00	0.00 ~ 6.74	85.19	それ以外	0.00 ~ 6.74	2.71	13.71	それ以外	1.00	5.00 ~ 11.89	85.19	それ以外	5.00 ~ 11.89	2.71	13.71
20	100kN/m ² を超える	1.00	0.00 ~ 0.86	112.89	3mを超える	— ~ —	—	—	100kN/m ² を超える	1.00	12.00 ~ 14.83	112.89	3mを超える	— ~ —	—	—
	それ以外	1.00	0.86 ~ 8.65	100.00	それ以外	0.00 ~ 8.65	2.48	12.51	それ以外	1.00	5.00 ~ 12.00	100.00	それ以外	5.00 ~ 14.83	2.48	12.51
21	100kN/m ² を超える	1.00	0.00 ~ 1.02	115.30	3mを超える	— ~ —	—	—	100kN/m ² を超える	1.00	13.56 ~ 17.66	115.30	3mを超える	— ~ —	—	—
	それ以外	1.00	1.02 ~ 8.80	100.00	それ以外	0.00 ~ 8.80	2.83	14.28	それ以外	1.00	5.00 ~ 13.56	100.00	それ以外	5.00 ~ 17.66	2.83	14.28
22	100kN/m ² を超える	1.00	0.00 ~ 1.54	123.53	3mを超える	— ~ —	—	—	100kN/m ² を超える	1.00	12.13 ~ 17.97	123.53	3mを超える	— ~ —	—	—
	それ以外	1.00	1.54 ~ 9.33	100.00	それ以外	0.00 ~ 9.33	2.70	13.66	それ以外	1.00	5.00 ~ 12.13	100.00	それ以外	5.00 ~ 17.97	2.70	13.66
23	100kN/m ² を超える	—	— ~ —	—	3mを超える	— ~ —	—	—	100kN/m ² を超える	—	— ~ —	—	3mを超える	— ~ —	—	—
	それ以外	1.00	0.00 ~ 7.73	99.15	それ以外	0.00 ~ 7.73	2.09	10.55	それ以外	1.00	5.00 ~ 10.60	99.15	それ以外	5.00 ~ 10.60	2.09	10.55
24	100kN/m ² を超える	—	— ~ —	—	3mを超える	— ~ —	—	—	100kN/m ² を超える	—	— ~ —	—	3mを超える	— ~ —	—	—
	それ以外	1.00	0.00 ~ 7.20	91.66	それ以外	0.00 ~ 7.20	1.97	9.95	それ以外	1.00	5.00 ~ 10.10	91.66	それ以外	5.00 ~ 10.10	1.97	9.95
25	100kN/m ² を超える	—	— ~ —	—	3mを超える	— ~ —	—	—	100kN/m ² を超える	—	— ~ —	—	3mを超える	— ~ —	—	—
	それ以外	1.00	0.00 ~ 7.08	89.84	それ以外	0.00 ~ 0.00	1.59	8.05	それ以外	1.00	5.00 ~ 9.80	89.84	それ以外	5.00 ~ 9.80	1.59	8.05
26	100kN/m ² を超える	—	— ~ —	—	3mを超える	— ~ —	—	—	100kN/m ² を超える	—	— ~ —	—	3mを超える	— ~ —	—	—
	それ以外	1.00	0.00 ~ 7.10	90.23	それ以外	0.00 ~ 0.00	1.63	8.26	それ以外	1.00	5.00 ~ 9.40	90.23	それ以外	5.00 ~ 9.40	1.63	8.26
27	100kN/m ² を超える	—	— ~ —	—	3mを超える	— ~ —	—	—	100kN/m ² を超える	—	— ~ —	—	3mを超える	— ~ —	—	—
	それ以外	1.00	0.00 ~ 7.12	90.46	それ以外	0.00 ~ 0.00	1.63	8.23	それ以外	1.00	5.00 ~ 9.50	90.46	それ以外	5.00 ~ 9.50	1.63	8.23
28	100kN/m ² を超える	—	— ~ —	—	3mを超える	— ~ —	—	—	100kN/m ² を超える	—	— ~ —	—	3mを超える	— ~ —	—	—
	それ以外	1.00	0.00 ~ 6.76	85.38	それ以外	0.00 ~ 0.00	1.63	8.25	それ以外	1.00	5.00 ~ 8.60	85.38	それ以外	5.00 ~ 8.60	1.63	8.25
29	100kN/m ² を超える	—	— ~ —	—	3mを超える	— ~ —	—	—	100kN/m ² を超える	—	— ~ —	—	3mを超える	— ~ —	—	—
	それ以外	1.00	0.00 ~ 4.61	57.45	それ以外	0.00 ~ 0.00	1.59	8.05	それ以外	1.00	5.00 ~ 5.00	57.45	それ以外	5.00 ~ 5.00	1.59	8.05
	100kN/m ² を超える		~		3mを超える	~			100kN/m ² を超える		~		3mを超える	~		
	それ以外		~		それ以外	~			それ以外		~		それ以外	~		