

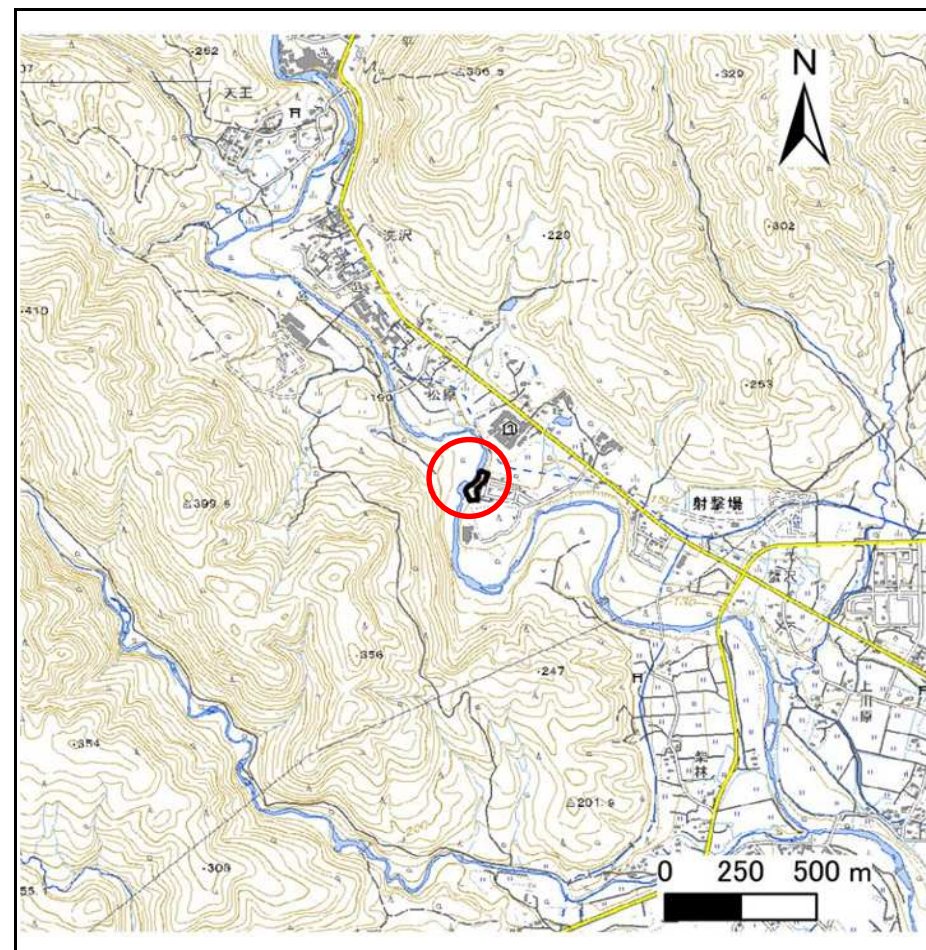
土砂災害防止に関する基礎調査(急傾斜地の崩壊)

表紙 概況、位置図

自然現象の種類	急傾斜地の崩壊
箇所番号	110BN0074-1
箇所名	松原A
所在地	花巻市湯口字松原
調査機関	岩手県南広域振興局土木部花巻土木センター



位置図(S=1:200,000)



概況図(S=1:25,000)

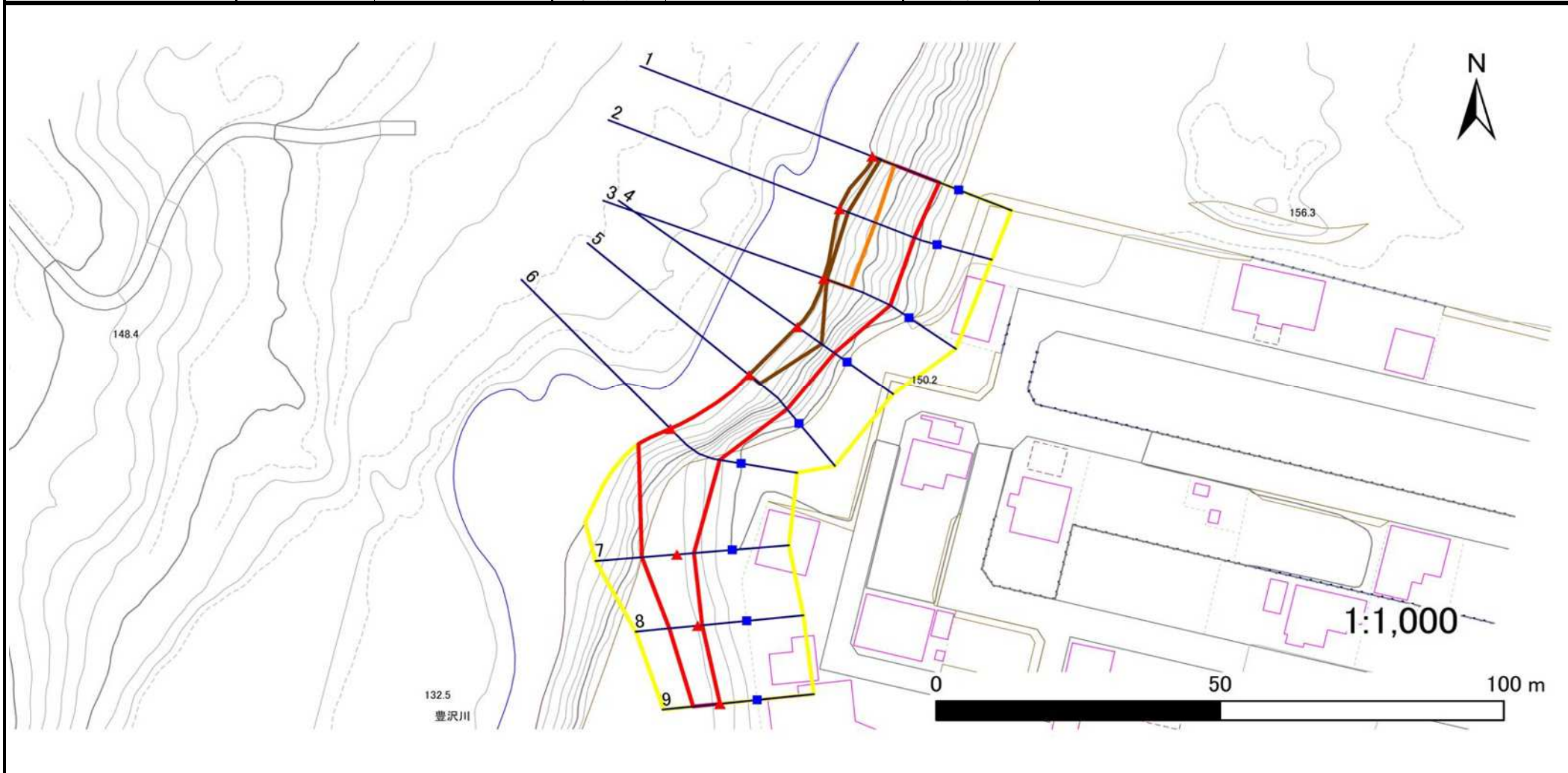
急傾斜地の崩壊区域調査

様式3-1 危害のおそれのある土地、著しい危害のおそれのある土地の設定図

調査年度

2025年度

急傾斜地の位置 箇所番号 110BN0074-1 箇所名 松原A 所在地 花巻市湯口字松原



凡例

■ 上端
▲ 下端

— 横断測線

— 危害のおそれのある土地の区域

— 著しい危害のおそれのある土地の区域

— 土石等の移動による力が100kN/m²を超える範囲

— 土石等の堆積高が3mを超える範囲

急傾斜地の崩壊区域調査

様式3-2 建築物に作用すると想定される衝撃に関する事項(1/1)

調査年度	2025年度
------	--------

急傾斜地の位置		箇所番号		110BN0074-1		箇所名		松原A		所在地		花巻市湯口字松原				
横断 測線 番号	急傾斜地の下端に隣接する土地								急傾斜地内							
	土石等の移動の高さと力の大きさ				土石等の堆積高さとの大きさ				土石等の移動の高さと力の大きさ				土石等の堆積高さとの大きさ			
	区分	高さ (m)	下端からの距離 (m)	力の大きさ (kN/m ²)	区分	下端からの水平 距離(m)	高さ (m)	力の大きさ (kN/m ²)	区分	高さ (m)	上端からの比高 (m)	力の大きさ (kN/m ²)	区分	上端からの比高 (m)	高さ (m)	力の大きさ (kN/m ²)
1	100kN/m ² を超える	1.00	0.00 ~ 1.01	115.23	3mを超える	0.00 ~ 0.50	3.41	17.22	100kN/m ² を超える	1.00	16.42 ~ 22.05	115.23	3mを超える	20.00 ~ 22.05	3.41	17.22
	それ以外	1.00	1.01 ~ 8.80	100.00	それ以外	0.50 ~ 8.80	3.00	15.16	それ以外	1.00	5.00 ~ 16.42	100.00	それ以外	5.00 ~ 20.00	3.00	15.16
2	100kN/m ² を超える	1.00	0.00 ~ 1.67	125.58	3mを超える	0.00 ~ 0.33	3.25	16.40	100kN/m ² を超える	1.00	13.85 ~ 21.92	125.58	3mを超える	20.00 ~ 21.92	3.25	16.40
	それ以外	1.00	1.67 ~ 9.46	100.00	それ以外	0.33 ~ 9.46	3.00	15.16	それ以外	1.00	5.00 ~ 13.85	100.00	それ以外	5.00 ~ 20.00	3.00	15.16
3	100kN/m ² を超える	1.00	0.00 ~ 1.30	119.62	3mを超える	0.00 ~ 0.38	3.29	16.64	100kN/m ² を超える	1.00	14.51 ~ 20.69	119.62	3mを超える	20.00 ~ 20.69	3.29	16.64
	それ以外	1.00	1.30 ~ 9.08	100.00	それ以外	0.38 ~ 9.08	3.00	15.16	それ以外	1.00	5.00 ~ 14.51	100.00	それ以外	5.00 ~ 20.00	3.00	15.16
4	100kN/m ² を超える	—	— ~ —	—	3mを超える	0.00 ~ 0.34	3.36	16.97	100kN/m ² を超える	—	— ~ —	—	3mを超える	10.00 ~ 19.52	3.36	16.97
	それ以外	1.00	0.00 ~ 6.41	80.63	それ以外	0.34 ~ 6.41	3.00	15.16	それ以外	1.00	5.00 ~ 19.52	80.63	それ以外	5.00 ~ 10.00	3.00	15.16
5	100kN/m ² を超える	—	— ~ —	—	3mを超える	0.00 ~ 0.12	3.11	15.71	100kN/m ² を超える	—	— ~ —	—	3mを超える	15.00 ~ 18.69	3.11	15.71
	それ以外	1.00	0.00 ~ 7.62	97.67	それ以外	0.12 ~ 7.62	3.00	15.16	それ以外	1.00	5.00 ~ 18.69	97.67	それ以外	5.00 ~ 15.00	3.00	15.16
6	100kN/m ² を超える	1.00	0.00 ~ 0.69	110.29	3mを超える	— ~ —	—	—	100kN/m ² を超える	1.00	15.67 ~ 18.96	110.29	3mを超える	— ~ —	—	—
	それ以外	1.00	0.69 ~ 8.48	100.00	それ以外	0.00 ~ 8.48	2.95	14.92	それ以外	1.00	5.00 ~ 15.67	100.00	それ以外	5.00 ~ 18.96	2.95	14.92
7	100kN/m ² を超える	—	— ~ —	—	3mを超える	— ~ —	—	—	100kN/m ² を超える	—	— ~ —	—	3mを超える	— ~ —	—	—
	それ以外	1.00	0.00 ~ 6.22	78.04	それ以外	0.00 ~ 0.00	1.73	8.77	それ以外	1.00	5.00 ~ 7.20	78.04	それ以外	5.00 ~ 7.20	1.73	8.77
8	100kN/m ² を超える	—	— ~ —	—	3mを超える	— ~ —	—	—	100kN/m ² を超える	—	— ~ —	—	3mを超える	— ~ —	—	—
	それ以外	1.00	0.00 ~ 5.03	62.71	それ以外	0.00 ~ 0.00	1.63	8.22	それ以外	1.00	5.00 ~ 5.50	62.71	それ以外	5.00 ~ 5.50	1.63	8.22
9	100kN/m ² を超える	—	— ~ —	—	3mを超える	— ~ —	—	—	100kN/m ² を超える	—	— ~ —	—	3mを超える	— ~ —	—	—
	それ以外	1.00	0.00 ~ 4.77	59.41	それ以外	0.00 ~ 0.00	1.76	8.88	それ以外	1.00	5.00 ~ 5.00	59.41	それ以外	5.00 ~ 5.00	1.76	8.88
	100kN/m ² を超える		~		3mを超える	~			100kN/m ² を超える		~		3mを超える	~		
	それ以外		~		それ以外	~			それ以外		~		それ以外	~		
	100kN/m ² を超える		~		3mを超える	~			100kN/m ² を超える		~		3mを超える	~		
	それ以外		~		それ以外	~			それ以外		~		それ以外	~		
	100kN/m ² を超える		~		3mを超える	~			100kN/m ² を超える		~		3mを超える	~		
	それ以外		~		それ以外	~			それ以外		~		それ以外	~		
	100kN/m ² を超える		~		3mを超える	~			100kN/m ² を超える		~		3mを超える	~		
	それ以外		~		それ以外	~			それ以外		~		それ以外	~		
	100kN/m ² を超える		~		3mを超える	~			100kN/m ² を超える		~		3mを超える	~		
	それ以外		~		それ以外	~			それ以外		~		それ以外	~		