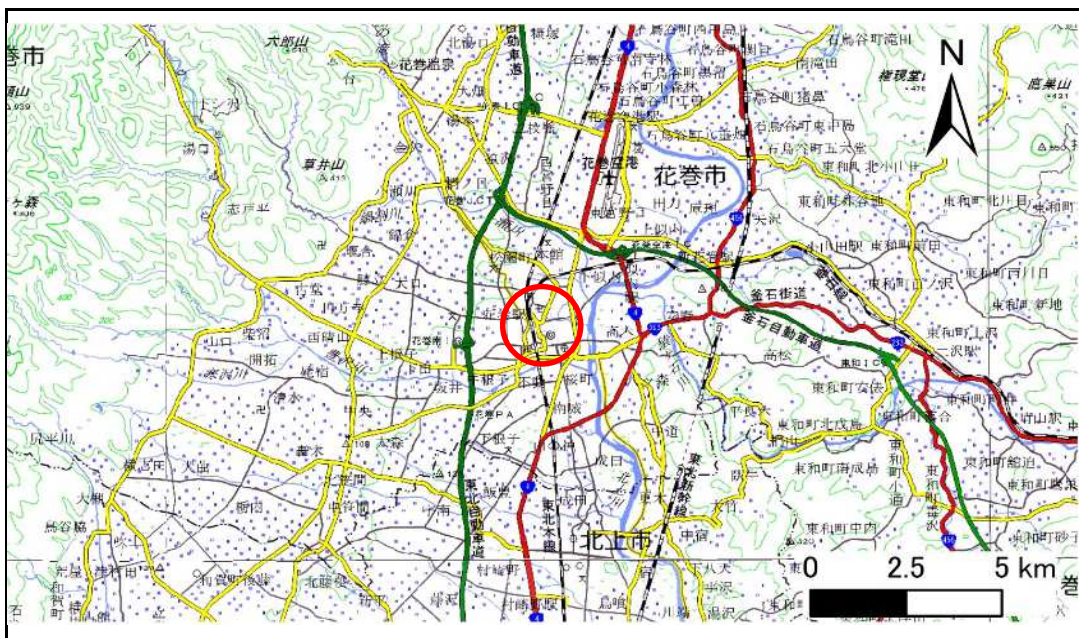


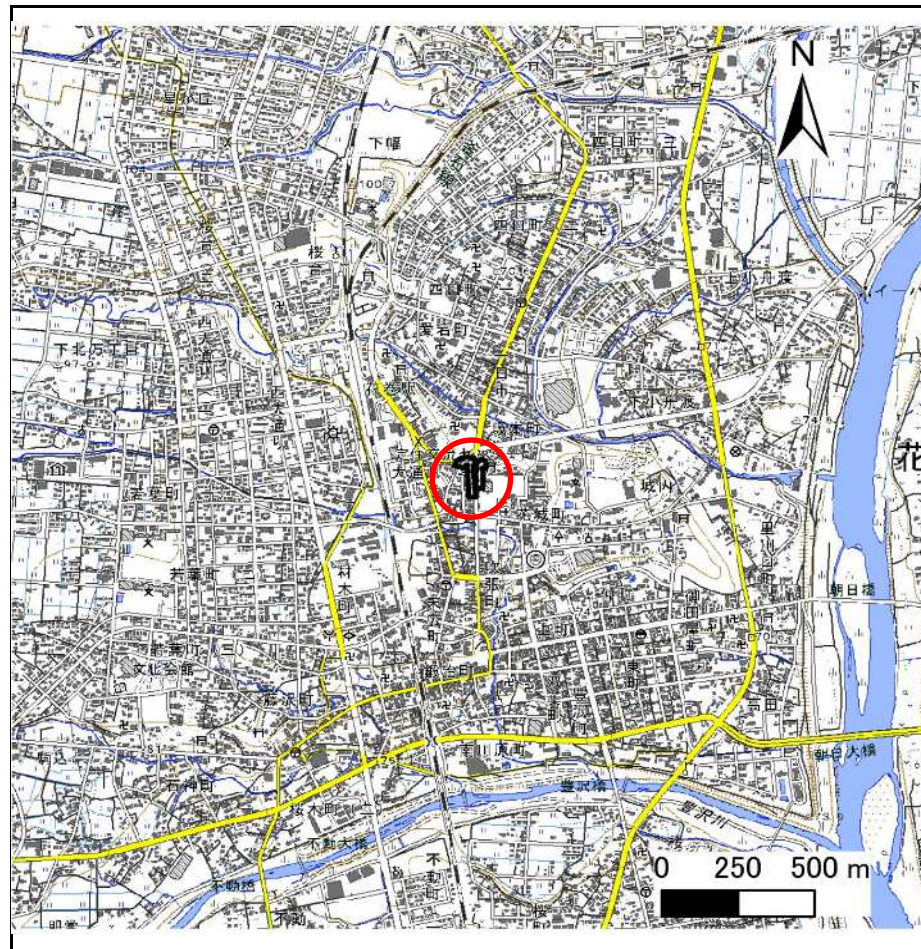
土砂災害防止に関する基礎調査(急傾斜地の崩壊)

表紙 概況、位置図

自然現象の種類	急傾斜地の崩壊
箇所番号	110AN0236
箇所名	大通り
所在地	花巻市大通り1丁目
調査機関	岩手県南広域振興局土木部花巻土木センター



位置図(S=1:200,000)



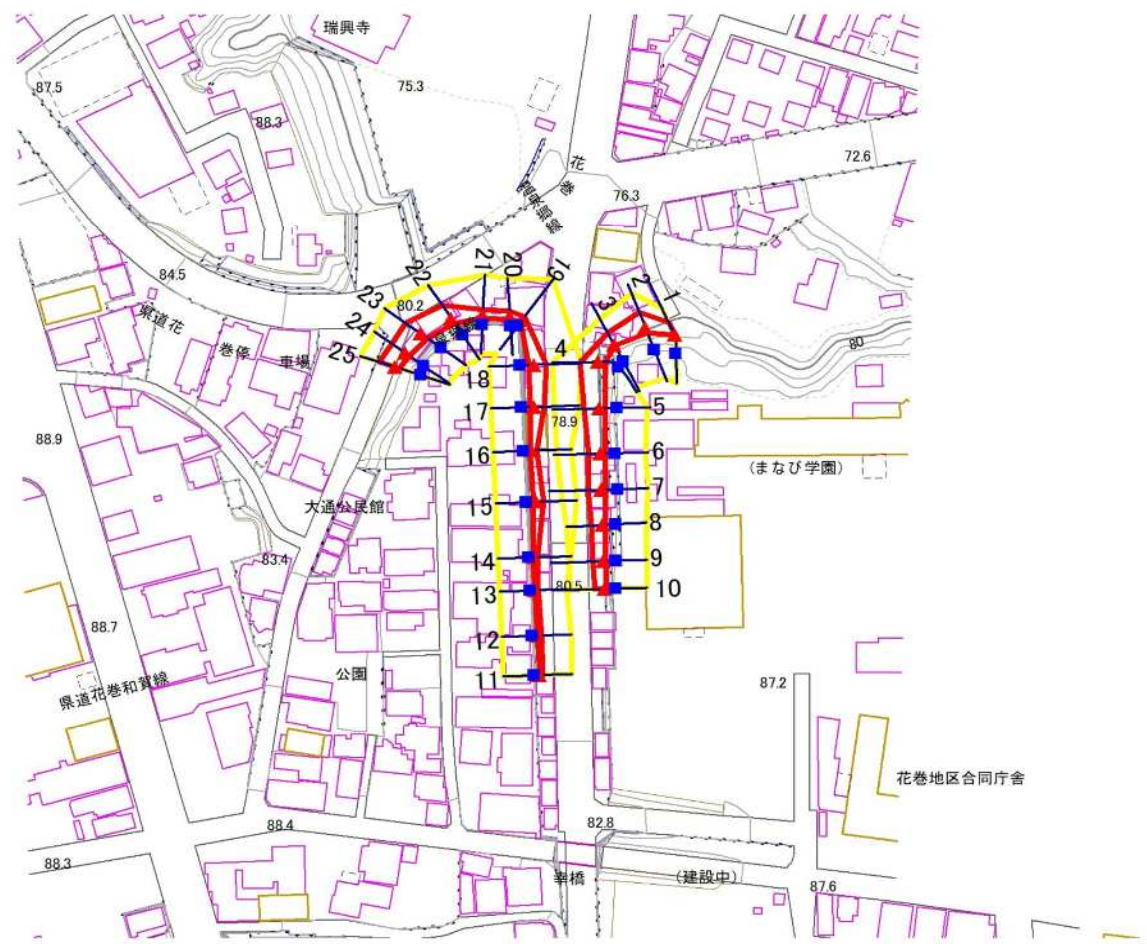
概況図(S=1:25,000)

急傾斜地の崩壊区域調査

様式3-1 危害のおそれのある土地、著しい危害のおそれのある土地の設定図(1/3)

調査年度 2025年度

急傾斜地の位置 箇所番号 110AN0236 箇所名 大通り 所在地 花巻市大通り1丁目



- | | | | | |
|----|------|--------|---------------------|--|
| 凡例 | ■ 上端 | — 横断測線 | ■ 危害のおそれのある土地の区域 | ■ 土石等の移動による力が100kN/m ² を超える範囲 |
| | ▲ 下端 | | ■ 著しい危害のおそれのある土地の区域 | ■ 土石等の堆積高が3mを超える範囲 |

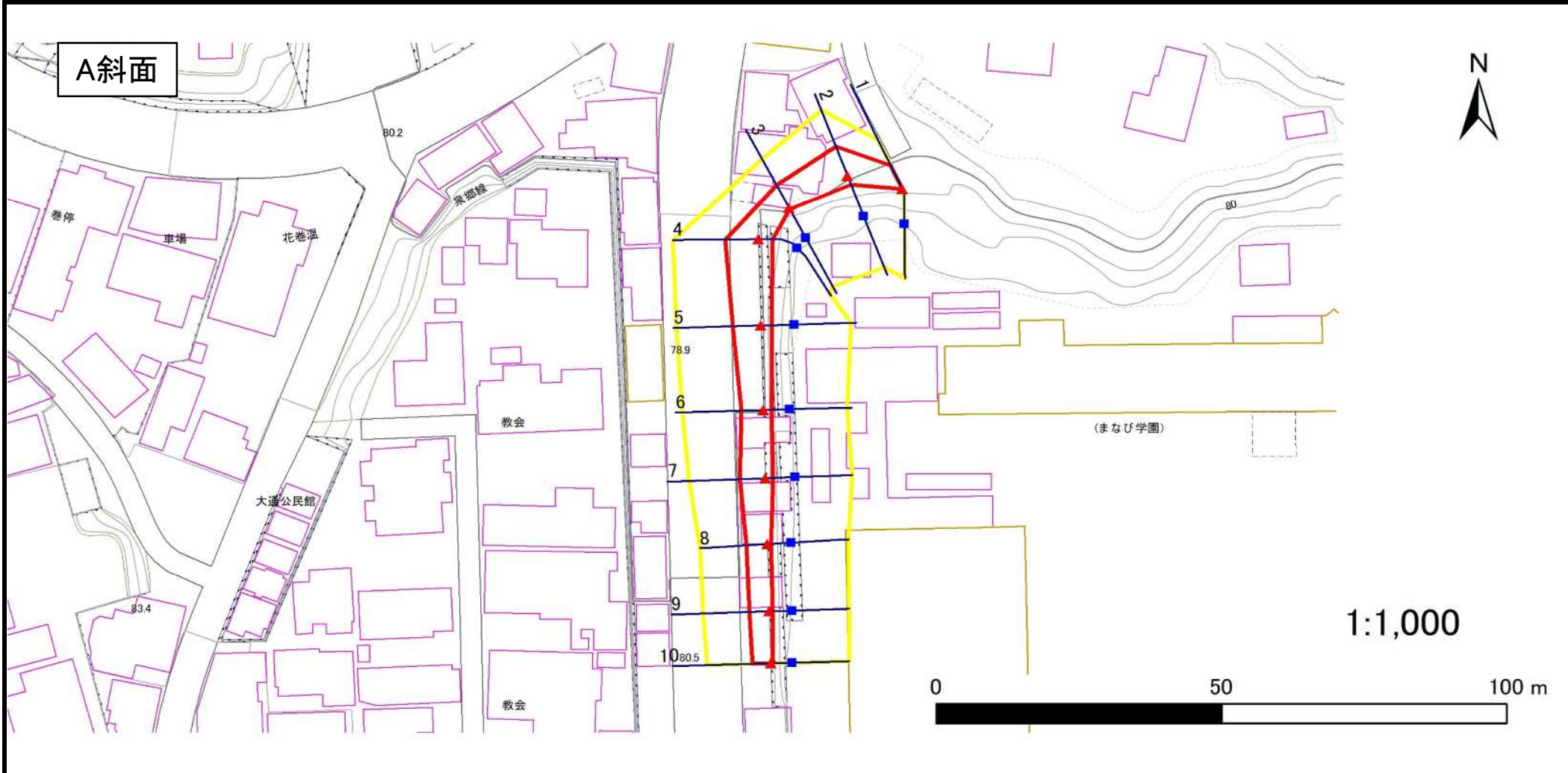
急傾斜地の崩壊区域調査

様式3-1 危害のおそれのある土地、著しい危害のおそれのある土地の設定図(2/3)

調査年度

2025年度

急傾斜地の位置 | 箇所番号 | 110AN0236 | 箇所名 | 大通り | 所在地 | 花巻市大通り1丁目



凡例

■ 上端
▲ 下端

— 横断測線

■ 危害のおそれのある土地の区域
■ 著しい危害のおそれのある土地の区域

■ 土石等の移動による力が 100kN/m^2 を超える範囲
■ 土石等の堆積高が 3m を超える範囲

急傾斜地の崩壊区域調査

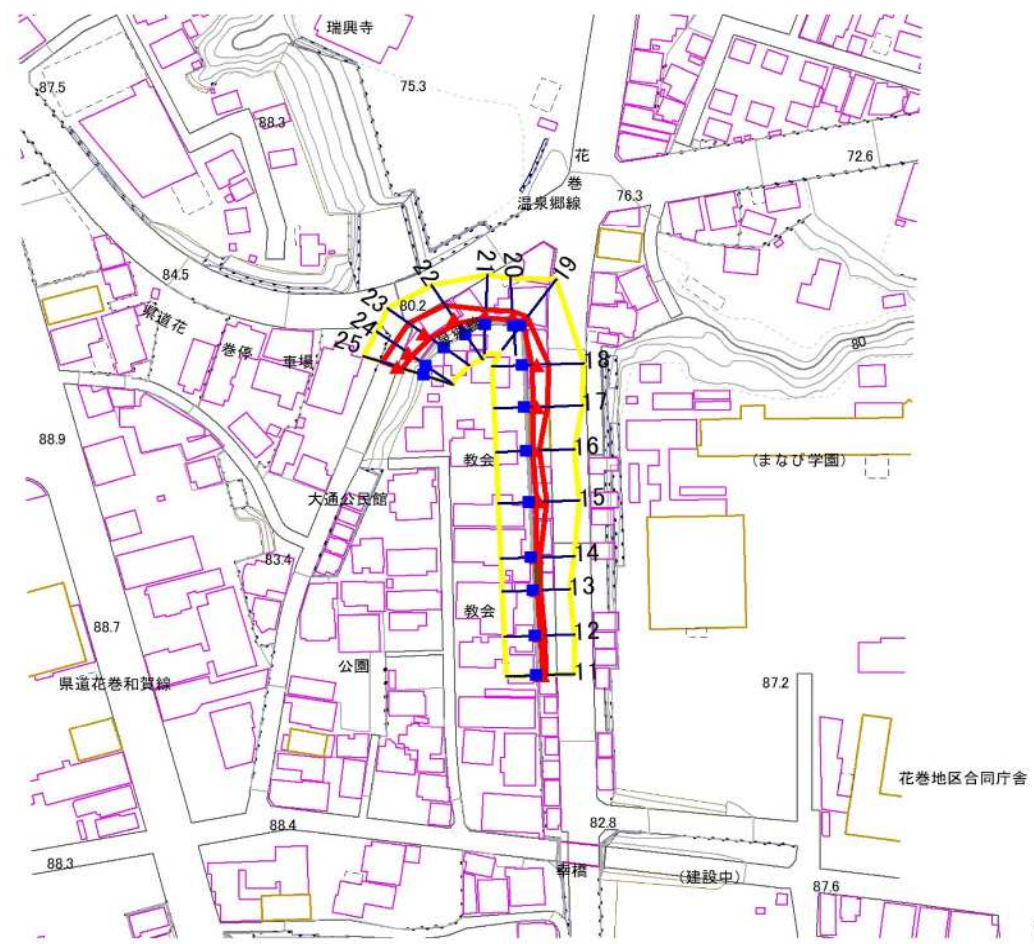
様式3-1 危害のおそれのある土地、著しい危害のおそれのある土地の設定図(3/3)

調査年度

2025年度

急傾斜地の位置 箇所番号 1104N0236 箇所名 大通り 所在地 花巻市大通り1丁目

B斜面



- | | | | | |
|----|------|--------|---------------------|--|
| 凡例 | ■ 上端 | — 横断測線 | ■ 危害のおそれのある土地の区域 | ■ 土石等の移動による力が100kN/m ² を超える範囲 |
| | ▲ 下端 | | ■ 著しい危害のおそれのある土地の区域 | ■ 土石等の堆積高が3mを超える範囲 |

急傾斜地の崩壊区域調査

様式3-2 建築物に作用すると想定される衝撃に関する事項(1/2)

調査年度

2025年度

急傾斜地の位置		110AN0236			箇所名		大通り		所在地		花巻市大通り1丁目					
横断 測線 番号	急傾斜地の下端に隣接する土地								急傾斜地内							
	土石等の移動の高さと力の大きさ				土石等の堆積高さとの大きさ				土石等の移動の高さと力の大きさ				土石等の堆積高さとの大きさ			
	区分	高さ (m)	下端からの距離 (m)	力の大きさ (kN/m ²)	区分	下端からの水平 距離(m)	高さ (m)	力の大きさ (kN/m ²)	区分	高さ (m)	上端からの比高 (m)	力の大きさ (kN/m ²)	区分	上端からの比高 (m)	高さ (m)	力の大きさ (kN/m ²)
1	100kN/m ² を超える	—	— ~ —	—	3mを超える	— ~ —	—	—	100kN/m ² を超える	—	— ~ —	—	3mを超える	— ~ —	—	—
	それ以外	1.00	0.00 ~ 4.76	59.31	それ以外	0.00 ~ 0.00	1.77	8.95	それ以外	1.00	5.00 ~ 5.00	59.31	それ以外	5.00 ~ 5.00	1.77	8.95
2	100kN/m ² を超える	—	— ~ —	—	3mを超える	— ~ —	—	—	100kN/m ² を超える	—	— ~ —	—	3mを超える	— ~ —	—	—
	それ以外	1.00	0.00 ~ 5.71	71.31	それ以外	0.00 ~ 5.71	1.80	9.09	それ以外	1.00	5.00 ~ 6.40	71.31	それ以外	5.00 ~ 6.40	1.80	9.09
3	100kN/m ² を超える	—	— ~ —	—	3mを超える	— ~ —	—	—	100kN/m ² を超える	—	— ~ —	—	3mを超える	— ~ —	—	—
	それ以外	1.00	0.00 ~ 4.78	59.57	それ以外	0.00 ~ 4.78	1.82	9.20	それ以外	1.00	5.00 ~ 5.10	59.57	それ以外	5.00 ~ 5.10	1.82	9.20
4	100kN/m ² を超える	—	— ~ —	—	3mを超える	— ~ —	—	—	100kN/m ² を超える	—	— ~ —	—	3mを超える	— ~ —	—	—
	それ以外	1.00	0.00 ~ 5.85	73.20	それ以外	0.00 ~ 5.85	2.00	10.10	それ以外	1.00	5.00 ~ 7.50	73.20	それ以外	5.00 ~ 7.50	2.00	10.10
5	100kN/m ² を超える	—	— ~ —	—	3mを超える	— ~ —	—	—	100kN/m ² を超える	—	— ~ —	—	3mを超える	— ~ —	—	—
	それ以外	1.00	0.00 ~ 4.96	61.83	それ以外	0.00 ~ 4.96	2.18	11.04	それ以外	1.00	5.00 ~ 7.40	61.83	それ以外	5.00 ~ 7.40	2.18	11.04
6	100kN/m ² を超える	—	— ~ —	—	3mを超える	— ~ —	—	—	100kN/m ² を超える	—	— ~ —	—	3mを超える	— ~ —	—	—
	それ以外	1.00	0.00 ~ 3.93	49.27	それ以外	0.00 ~ 3.93	2.36	11.94	それ以外	1.00	5.00 ~ 7.10	49.27	それ以外	5.00 ~ 7.10	2.36	11.94
7	100kN/m ² を超える	—	— ~ —	—	3mを超える	— ~ —	—	—	100kN/m ² を超える	—	— ~ —	—	3mを超える	— ~ —	—	—
	それ以外	1.00	0.00 ~ 4.55	56.77	それ以外	0.00 ~ 4.55	2.19	11.08	それ以外	1.00	5.00 ~ 6.70	56.77	それ以外	5.00 ~ 6.70	2.19	11.08
8	100kN/m ² を超える	—	— ~ —	—	3mを超える	— ~ —	—	—	100kN/m ² を超える	—	— ~ —	—	3mを超える	— ~ —	—	—
	それ以外	1.00	0.00 ~ 3.74	47.10	それ以外	0.00 ~ 3.74	2.27	11.49	それ以外	1.00	5.00 ~ 5.90	47.10	それ以外	5.00 ~ 5.90	2.27	11.49
9	100kN/m ² を超える	—	— ~ —	—	3mを超える	— ~ —	—	—	100kN/m ² を超える	—	— ~ —	—	3mを超える	— ~ —	—	—
	それ以外	1.00	0.00 ~ 3.55	44.92	それ以外	0.00 ~ 3.55	2.30	11.64	それ以外	1.00	5.00 ~ 5.80	44.92	それ以外	5.00 ~ 5.80	2.30	11.64
10	100kN/m ² を超える	—	— ~ —	—	3mを超える	— ~ —	—	—	100kN/m ² を超える	—	— ~ —	—	3mを超える	— ~ —	—	—
	それ以外	1.00	0.00 ~ 3.26	41.56	それ以外	0.00 ~ 3.26	2.34	11.85	それ以外	1.00	5.00 ~ 5.60	41.56	それ以外	5.00 ~ 5.60	2.34	11.85
11	100kN/m ² を超える	—	— ~ —	—	3mを超える	— ~ —	—	—	100kN/m ² を超える	—	— ~ —	—	3mを超える	— ~ —	—	—
	それ以外	1.00	0.00 ~ 1.00	16.90	それ以外	0.00 ~ 1.00	2.97	15.00	それ以外	1.00	5.00 ~ 5.20	16.90	それ以外	5.00 ~ 5.20	2.97	15.00
12	100kN/m ² を超える	—	— ~ —	—	3mを超える	— ~ —	—	—	100kN/m ² を超える	—	— ~ —	—	3mを超える	— ~ —	—	—
	それ以外	1.00	0.00 ~ 1.04	17.84	それ以外	0.00 ~ 1.04	2.95	14.92	それ以外	1.00	5.00 ~ 5.40	17.84	それ以外	5.00 ~ 5.40	2.95	14.92
13	100kN/m ² を超える	—	— ~ —	—	3mを超える	0.00 ~ 0.14	3.26	16.47	100kN/m ² を超える	—	— ~ —	—	3mを超える	5.00 ~ 5.20	3.26	16.47
	それ以外	1.00	0.00 ~ 1.08	11.24	それ以外	0.14 ~ 1.08	3.00	15.16	それ以外	1.00	5.00 ~ 5.20	11.24	それ以外	5.00 ~ 5.00	3.00	15.16
14	100kN/m ² を超える	—	— ~ —	—	3mを超える	0.00 ~ 0.13	3.23	16.33	100kN/m ² を超える	—	— ~ —	—	3mを超える	5.00 ~ 6.10	3.23	16.33
	それ以外	1.00	0.00 ~ 1.07	13.39	それ以外	0.13 ~ 1.07	3.00	15.16	それ以外	1.00	5.00 ~ 6.10	13.39	それ以外	5.00 ~ 5.00	3.00	15.16
15	100kN/m ² を超える	—	— ~ —	—	3mを超える	— ~ —	—	—	100kN/m ² を超える	—	— ~ —	—	3mを超える	— ~ —	—	—
	それ以外	1.00	0.00 ~ 2.52	33.29	それ以外	0.00 ~ 2.52	2.62	13.25	それ以外	1.00	5.00 ~ 6.60	33.29	それ以外	5.00 ~ 6.60	2.62	13.25

急傾斜地の崩壊区域調査

様式3-2 建築物に作用すると想定される衝撃に関する事項(2/2)

調査年度	2025年度
------	--------

急傾斜地の位置		110AN0236			箇所名		大通り		所在地		花巻市大通り1丁目					
横断 測線 番号	急傾斜地の下端に隣接する土地								急傾斜地内							
	土石等の移動の高さと力の大きさ				土石等の堆積高さとの大きさ				土石等の移動の高さと力の大きさ				土石等の堆積高さとの大きさ			
	区分	高さ (m)	下端からの距離 (m)	力の大きさ (kN/m ²)	区分	下端からの水平 距離(m)	高さ (m)	力の大きさ (kN/m ²)	区分	高さ (m)	上端からの比高 (m)	力の大きさ (kN/m ²)	区分	上端からの比高 (m)	高さ (m)	力の大きさ (kN/m ²)
16	100kN/m ² を超える	—	— ~ —	—	3mを超える	— ~ —	—	—	100kN/m ² を超える	—	— ~ —	—	3mを超える	— ~ —	—	—
	それ以外	1.00	0.00 ~ 1.60	23.57	それ以外	0.00 ~ 1.60	2.86	14.48	それ以外	1.00	5.00 ~ 6.50	23.57	それ以外	5.00 ~ 6.50	2.86	14.48
17	100kN/m ² を超える	—	— ~ —	—	3mを超える	— ~ —	—	—	100kN/m ² を超える	—	— ~ —	—	3mを超える	— ~ —	—	—
	それ以外	1.00	0.00 ~ 3.30	42.02	それ以外	0.00 ~ 3.30	2.52	12.71	それ以外	1.00	5.00 ~ 7.40	42.02	それ以外	5.00 ~ 7.40	2.52	12.71
18	100kN/m ² を超える	—	— ~ —	—	3mを超える	— ~ —	—	—	100kN/m ² を超える	—	— ~ —	—	3mを超える	— ~ —	—	—
	それ以外	1.00	0.00 ~ 3.90	48.91	それ以外	0.00 ~ 3.90	2.42	12.23	それ以外	1.00	5.00 ~ 7.70	48.91	それ以外	5.00 ~ 7.70	2.42	12.23
19	100kN/m ² を超える	—	— ~ —	—	3mを超える	0.00 ~ 0.10	3.17	16.04	100kN/m ² を超える	—	— ~ —	—	3mを超える	5.00 ~ 8.56	3.17	16.04
	それ以外	1.00	0.00 ~ 1.16	19.03	それ以外	0.10 ~ 1.16	3.00	15.16	それ以外	1.00	5.00 ~ 8.56	19.03	それ以外	5.00 ~ 5.00	3.00	15.16
20	100kN/m ² を超える	—	— ~ —	—	3mを超える	— ~ —	—	—	100kN/m ² を超える	—	— ~ —	—	3mを超える	— ~ —	—	—
	それ以外	1.00	0.00 ~ 2.09	28.67	それ以外	0.00 ~ 2.09	2.74	13.85	それ以外	1.00	5.00 ~ 6.70	28.67	それ以外	5.00 ~ 6.70	2.74	13.85
21	100kN/m ² を超える	—	— ~ —	—	3mを超える	— ~ —	—	—	100kN/m ² を超える	—	— ~ —	—	3mを超える	— ~ —	—	—
	それ以外	1.00	0.00 ~ 2.00	27.73	それ以外	0.00 ~ 2.00	2.79	14.10	それ以外	1.00	5.00 ~ 7.00	27.73	それ以外	5.00 ~ 7.00	2.79	14.10
22	100kN/m ² を超える	—	— ~ —	—	3mを超える	— ~ —	—	—	100kN/m ² を超える	—	— ~ —	—	3mを超える	— ~ —	—	—
	それ以外	1.00	0.00 ~ 5.49	68.56	それ以外	0.00 ~ 5.49	1.99	10.04	それ以外	1.00	5.00 ~ 6.80	68.56	それ以外	5.00 ~ 6.80	1.99	10.04
23	100kN/m ² を超える	—	— ~ —	—	3mを超える	— ~ —	—	—	100kN/m ² を超える	—	— ~ —	—	3mを超える	— ~ —	—	—
	それ以外	1.00	0.00 ~ 6.13	76.85	それ以外	0.00 ~ 6.13	1.87	9.46	それ以外	1.00	5.00 ~ 7.30	76.85	それ以外	5.00 ~ 7.30	1.87	9.46
24	100kN/m ² を超える	—	— ~ —	—	3mを超える	— ~ —	—	—	100kN/m ² を超える	—	— ~ —	—	3mを超える	— ~ —	—	—
	それ以外	1.00	0.00 ~ 5.55	69.31	それ以外	0.00 ~ 5.55	1.86	9.38	それ以外	1.00	5.00 ~ 6.30	69.31	それ以外	5.00 ~ 6.30	1.86	9.38
25	100kN/m ² を超える	—	— ~ —	—	3mを超える	— ~ —	—	—	100kN/m ² を超える	—	— ~ —	—	3mを超える	— ~ —	—	—
	それ以外	1.00	0.00 ~ 5.44	67.90	それ以外	0.00 ~ 0.00	1.67	8.45	それ以外	1.00	5.00 ~ 6.00	67.90	それ以外	5.00 ~ 6.00	1.67	8.45
	100kN/m ² を超える		~		3mを超える	~			100kN/m ² を超える		~		3mを超える	~		
	それ以外		~		それ以外	~			それ以外		~		それ以外	~		
	100kN/m ² を超える		~		3mを超える	~			100kN/m ² を超える		~		3mを超える	~		
	それ以外		~		それ以外	~			それ以外		~		それ以外	~		
	100kN/m ² を超える		~		3mを超える	~			100kN/m ² を超える		~		3mを超える	~		
	それ以外		~		それ以外	~			それ以外		~		それ以外	~		
	100kN/m ² を超える		~		3mを超える	~			100kN/m ² を超える		~		3mを超える	~		
	それ以外		~		それ以外	~			それ以外		~		それ以外	~		