

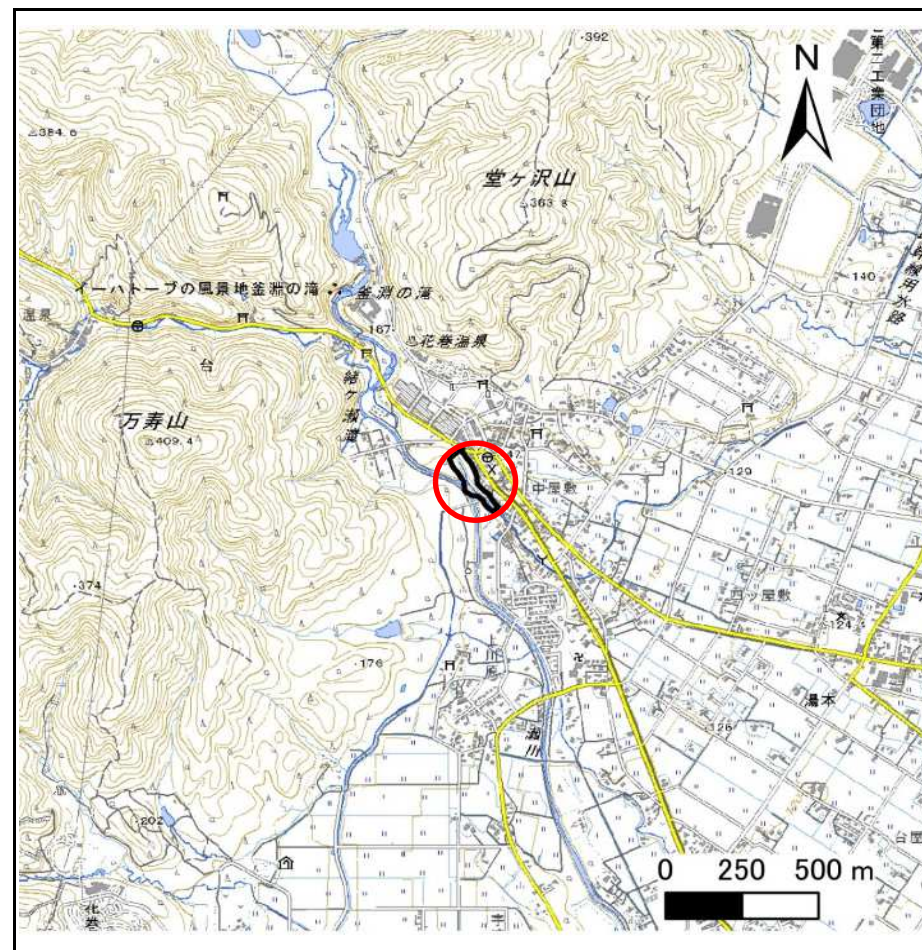
土砂災害防止に関する基礎調査(急傾斜地の崩壊)

表紙 概況、位置図

自然現象の種類	急傾斜地の崩壊
箇所番号	110AN0144
箇所名	台第3地割
所在地	花巻市台第3地割
調査機関	岩手県南広域振興局土木部花巻土木センター



位置図(S=1:200,000)



概況図(S=1:25,000)

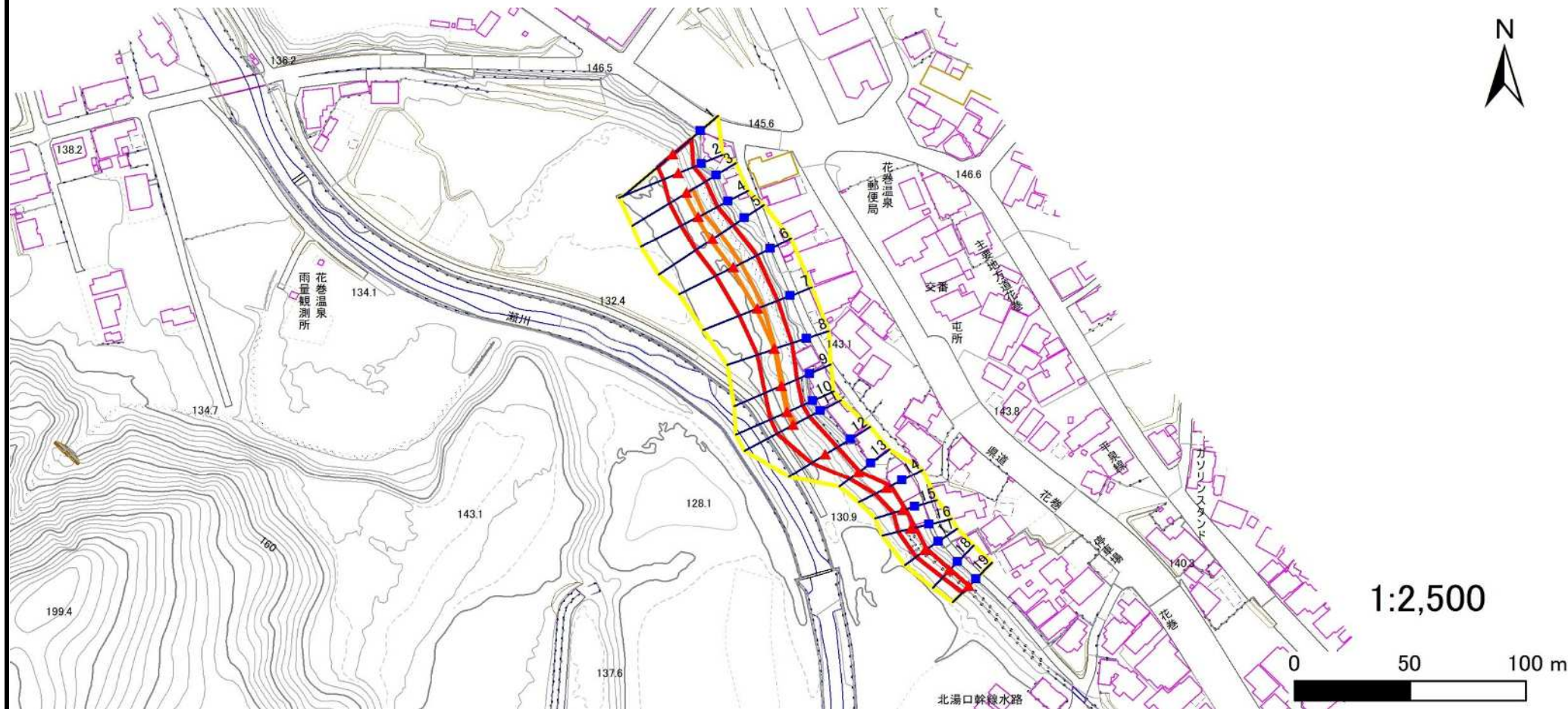
急傾斜地の崩壊区域調書

様式3-1 危害のおそれのある土地、著しい危害のおそれのある土地の設定図

調査年度

2025年度

急傾斜地の位置 箇所番号 110AN0144 箇所名 台第3地割 所在地 花巻市台第3地割



凡例

■ 上端
▲ 下端

— 横断測線

■ 黄色 危害のおそれのある土地の区域
■ 赤色 著しい危害のおそれのある土地の区域

■ 黄色 土石等の移動による力が100kN/m²を超える範囲
■ 赤色 土石等の堆積高が3mを超える範囲

急傾斜地の崩壊区域調査

様式3-2 建築物に作用すると想定される衝撃に関する事項(1/2)

調査年度

2025年度

急傾斜地の位置		箇所番号		110AN0144		箇所名		台第3地割		所在地		花巻市台第3地割				
横断 測線 番号	急傾斜地の下端に隣接する土地								急傾斜地内							
	土石等の移動の高さと力の大きさ				土石等の堆積高さとの大きさ				土石等の移動の高さと力の大きさ				土石等の堆積高さとの大きさ			
	区分	高さ (m)	下端からの距離 (m)	力の大きさ (kN/m ²)	区分	下端からの水平 距離(m)	高さ (m)	力の大きさ (kN/m ²)	区分	高さ (m)	上端からの比高 (m)	力の大きさ (kN/m ²)	区分	上端からの比高 (m)	高さ (m)	力の大きさ (kN/m ²)
1	100kN/m ² を超える	1.00	0.00 ~ 1.13	117.01	3mを超える	— ~ —	—	—	100kN/m ² を超える	1.00	10.98 ~ 14.48	117.01	3mを超える	— ~ —	—	—
	それ以外	1.00	1.13 ~ 8.91	100.00	それ以外	0.00 ~ 8.91	2.34	11.85	それ以外	1.00	5.00 ~ 10.98	100.00	それ以外	5.00 ~ 14.48	2.34	11.85
2	100kN/m ² を超える	—	— ~ —	—	3mを超える	— ~ —	—	—	100kN/m ² を超える	—	— ~ —	—	3mを超える	— ~ —	—	—
	それ以外	1.00	0.00 ~ 7.26	92.49	それ以外	0.00 ~ 7.26	2.74	13.86	それ以外	1.00	5.00 ~ 14.14	92.49	それ以外	5.00 ~ 14.14	2.74	13.86
3	100kN/m ² を超える	1.00	0.00 ~ 0.95	114.18	3mを超える	— ~ —	—	—	100kN/m ² を超える	1.00	11.07 ~ 13.94	114.18	3mを超える	— ~ —	—	—
	それ以外	1.00	0.95 ~ 8.73	100.00	それ以外	0.00 ~ 8.73	2.36	11.93	それ以外	1.00	5.00 ~ 11.07	100.00	それ以外	5.00 ~ 13.94	2.36	11.93
4	100kN/m ² を超える	1.00	0.00 ~ 0.86	112.92	3mを超える	— ~ —	—	—	100kN/m ² を超える	1.00	11.52 ~ 14.22	112.92	3mを超える	— ~ —	—	—
	それ以外	1.00	0.86 ~ 8.65	100.00	それ以外	0.00 ~ 8.65	2.42	12.25	それ以外	1.00	5.00 ~ 11.52	100.00	それ以外	5.00 ~ 14.22	2.42	12.25
5	100kN/m ² を超える	1.00	0.00 ~ 1.16	117.46	3mを超える	— ~ —	—	—	100kN/m ² を超える	1.00	10.69 ~ 14.23	117.46	3mを超える	— ~ —	—	—
	それ以外	1.00	1.16 ~ 8.94	100.00	それ以外	0.00 ~ 8.94	2.28	11.52	それ以外	1.00	5.00 ~ 10.69	100.00	それ以外	5.00 ~ 14.23	2.28	11.52
6	100kN/m ² を超える	1.00	0.00 ~ 0.87	113.07	3mを超える	— ~ —	—	—	100kN/m ² を超える	1.00	10.57 ~ 13.24	113.07	3mを超える	— ~ —	—	—
	それ以外	1.00	0.87 ~ 8.66	100.00	それ以外	0.00 ~ 8.66	2.14	10.83	それ以外	1.00	5.00 ~ 10.57	100.00	それ以外	5.00 ~ 13.24	2.14	10.83
7	100kN/m ² を超える	1.00	0.00 ~ 0.75	111.21	3mを超える	— ~ —	—	—	100kN/m ² を超える	1.00	10.65 ~ 12.79	111.21	3mを超える	— ~ —	—	—
	それ以外	1.00	0.75 ~ 8.54	100.00	それ以外	0.00 ~ 8.54	2.27	11.45	それ以外	1.00	5.00 ~ 10.65	100.00	それ以外	5.00 ~ 12.79	2.27	11.45
8	100kN/m ² を超える	1.00	0.00 ~ 0.11	101.58	3mを超える	— ~ —	—	—	100kN/m ² を超える	1.00	10.56 ~ 10.85	101.58	3mを超える	— ~ —	—	—
	それ以外	1.00	0.11 ~ 7.89	100.00	それ以外	0.00 ~ 7.89	2.15	10.86	それ以外	1.00	5.00 ~ 10.56	100.00	それ以外	5.00 ~ 10.85	2.15	10.86
9	100kN/m ² を超える	1.00	0.00 ~ 0.21	103.02	3mを超える	— ~ —	—	—	100kN/m ² を超える	1.00	10.69 ~ 11.23	103.02	3mを超える	— ~ —	—	—
	それ以外	1.00	0.21 ~ 7.99	100.00	それ以外	0.00 ~ 7.99	2.28	11.52	それ以外	1.00	5.00 ~ 10.69	100.00	それ以外	5.00 ~ 11.23	2.28	11.52
10	100kN/m ² を超える	1.00	0.00 ~ 0.20	102.89	3mを超える	— ~ —	—	—	100kN/m ² を超える	1.00	11.65 ~ 12.21	102.89	3mを超える	— ~ —	—	—
	それ以外	1.00	0.20 ~ 7.98	100.00	それ以外	0.00 ~ 7.98	2.44	12.32	それ以外	1.00	5.00 ~ 11.65	100.00	それ以外	5.00 ~ 12.21	2.44	12.32
11	100kN/m ² を超える	1.00	0.00 ~ 0.41	106.05	3mを超える	— ~ —	—	—	100kN/m ² を超える	1.00	11.01 ~ 12.14	106.05	3mを超える	— ~ —	—	—
	それ以外	1.00	0.41 ~ 8.19	100.00	それ以外	0.00 ~ 8.19	2.35	11.87	それ以外	1.00	5.00 ~ 11.01	100.00	それ以外	5.00 ~ 12.14	2.35	11.87
12	100kN/m ² を超える	—	— ~ —	—	3mを超える	— ~ —	—	—	100kN/m ² を超える	—	— ~ —	—	3mを超える	— ~ —	—	—
	それ以外	1.00	0.00 ~ 7.32	93.24	それ以外	0.00 ~ 0.00	1.73	8.76	それ以外	1.00	5.00 ~ 9.42	93.24	それ以外	5.00 ~ 9.42	1.73	8.76
13	100kN/m ² を超える	—	— ~ —	—	3mを超える	— ~ —	—	—	100kN/m ² を超える	—	— ~ —	—	3mを超える	— ~ —	—	—
	それ以外	1.00	0.00 ~ 4.96	61.87	それ以外	0.00 ~ 4.96	1.79	9.04	それ以外	1.00	5.00 ~ 5.30	61.87	それ以外	5.00 ~ 5.30	1.79	9.04
14	100kN/m ² を超える	—	— ~ —	—	3mを超える	— ~ —	—	—	100kN/m ² を超える	—	— ~ —	—	3mを超える	— ~ —	—	—
	それ以外	1.00	0.00 ~ 5.77	72.19	それ以外	0.00 ~ 5.77	1.92	9.70	それ以外	1.00	5.00 ~ 6.90	72.19	それ以外	5.00 ~ 6.90	1.92	9.70
15	100kN/m ² を超える	—	— ~ —	—	3mを超える	— ~ —	—	—	100kN/m ² を超える	—	— ~ —	—	3mを超える	— ~ —	—	—
	それ以外	1.00	0.00 ~ 4.57	57.02	それ以外	0.00 ~ 4.57	2.15	10.88	それ以外	1.00	5.00 ~ 6.40	57.02	それ以外	5.00 ~ 6.40	2.15	10.88

急傾斜地の崩壊区域調査

様式3-2 建築物に作用すると想定される衝撃に関する事項(2/2)

調査年度

2025年度

急傾斜地の位置		箇所番号 110AN0144				箇所名		台第3地割		所在地		花巻市台第3地割				
横断 測線 番号	急傾斜地の下端に隣接する土地								急傾斜地内							
	土石等の移動の高さと力の大きさ				土石等の堆積高さとの大きさ				土石等の移動の高さと力の大きさ				土石等の堆積高さとの大きさ			
	区分	高さ (m)	下端からの距離 (m)	力の大きさ (kN/m ²)	区分	下端からの水平 距離(m)	高さ (m)	力の大きさ (kN/m ²)	区分	高さ (m)	上端からの比高 (m)	力の大きさ (kN/m ²)	区分	上端からの比高 (m)	高さ (m)	力の大きさ (kN/m ²)
16	100kN/m ² を超える	—	— ~ —	—	3mを超える	— ~ —	—	—	100kN/m ² を超える	—	— ~ —	—	3mを超える	— ~ —	—	—
	それ以外	1.00	0.00 ~ 5.77	72.11	それ以外	0.00 ~ 5.77	1.80	9.10	それ以外	1.00	5.00 ~ 6.50	72.11	それ以外	5.00 ~ 6.50	1.80	9.10
17	100kN/m ² を超える	—	— ~ —	—	3mを超える	— ~ —	—	—	100kN/m ² を超える	—	— ~ —	—	3mを超える	— ~ —	—	—
	それ以外	1.00	0.00 ~ 5.12	63.86	それ以外	0.00 ~ 5.12	1.83	9.26	それ以外	1.00	5.00 ~ 5.60	63.86	それ以外	5.00 ~ 5.60	1.83	9.26
18	100kN/m ² を超える	—	— ~ —	—	3mを超える	— ~ —	—	—	100kN/m ² を超える	—	— ~ —	—	3mを超える	— ~ —	—	—
	それ以外	1.00	0.00 ~ 4.53	56.45	それ以外	0.00 ~ 4.53	2.01	10.14	それ以外	1.00	5.00 ~ 5.40	56.45	それ以外	5.00 ~ 5.40	2.01	10.14
19	100kN/m ² を超える	—	— ~ —	—	3mを超える	— ~ —	—	—	100kN/m ² を超える	—	— ~ —	—	3mを超える	— ~ —	—	—
	それ以外	1.00	0.00 ~ 3.97	49.77	それ以外	0.00 ~ 3.97	2.08	10.53	それ以外	1.00	5.00 ~ 5.00	49.77	それ以外	5.00 ~ 5.00	2.08	10.53
	100kN/m ² を超える		~		3mを超える	~			100kN/m ² を超える		~		3mを超える	~		
	それ以外		~		それ以外	~			それ以外		~		それ以外	~		
	100kN/m ² を超える		~		3mを超える	~			100kN/m ² を超える		~		3mを超える	~		
	それ以外		~		それ以外	~			それ以外		~		それ以外	~		
	100kN/m ² を超える		~		3mを超える	~			100kN/m ² を超える		~		3mを超える	~		
	それ以外		~		それ以外	~			それ以外		~		それ以外	~		
	100kN/m ² を超える		~		3mを超える	~			100kN/m ² を超える		~		3mを超える	~		
	それ以外		~		それ以外	~			それ以外		~		それ以外	~		
	100kN/m ² を超える		~		3mを超える	~			100kN/m ² を超える		~		3mを超える	~		
	それ以外		~		それ以外	~			それ以外		~		それ以外	~		
	100kN/m ² を超える		~		3mを超える	~			100kN/m ² を超える		~		3mを超える	~		
	それ以外		~		それ以外	~			それ以外		~		それ以外	~		
	100kN/m ² を超える		~		3mを超える	~			100kN/m ² を超える		~		3mを超える	~		
	それ以外		~		それ以外	~			それ以外		~		それ以外	~		