

# 警察職員の待遇

**昇任制度** 年功、学歴、性別に関係なく、個々の努力と実力が公正に評価されます。試験のほか、勤務成績等に基づく昇任もあり、優れた実務能力を身に付けることで、昇任の道が開かれます。



**給与** 警察活動を支える充実のバックアップ体制

初任給 ※令和6年4月1日現在

職種区分	初任給
警察官A	222,600円
警察官B	193,300円
警察事務II種	180,500円
警察事務III種	167,900円

- 〈手当一例〉**
- ◎期末・勤勉手当 (6・12月)
  - ◎寒冷地手当 (11~3月)
  - ◎扶養手当
  - ◎住居手当
  - ◎時間外勤務手当
  - ◎通勤手当
  - ◎特殊勤務手当
  - ◎単身赴任手当 など

**福利厚生** 職務に専念するための多彩なサポート

- 住宅** 住宅環境は、県内16署すべてに家族向け公舎が整備されているほか、盛岡市内には独身寮が完備されています。
- 健康管理** 健康管理については、定期健康診断、精密検査を実施するなど、職員の健康に配慮しています。また、格安の保険料で手厚い保障が受けられる各種保険制度が整備されています。
- 休暇・休業** 休暇は、年間20日間(採用初年度は15日間)の年次休暇のほか、夏季や結婚・出産時の特別休暇などがあります。大学等における修学や国際貢献活動への参加のための自己啓発休業制度などもあります。

**勤務形態** 基本的な勤務形態は次の3種類。いずれも1週間当たりの勤務時間は38時間45分です。

- **通常勤務** … 午前9時から午後5時45分まで(週休日:土曜日・日曜日)
- **毎日勤務** … 午前9時から午後5時45分まで(週休日:4週間あたり8日)
- **交替制勤務** … 当番(15時間30分)、非番、公休、日勤(7時間45分)のローテーション(週休日:3週間あたり6日)

詳細はこちら



# 採用試験案内

警察官A・Bおよび警察事務II種は35歳未満まで受験することができます。(R6.4.1現在)

採用までの流れ	3月	4月	5月	6月	7月	8月	9月	10月	11月	4月
警察官A	1回目採用試験				2回目採用試験					
	申込(3月上旬~下旬) 第1次試験会場 【盛岡市、東京都、仙台市】 から選択	第1次試験 教養試験/ 作文試験	第1次試験 合格発表	第2次試験 体力検査/身体検査/ 人物試験 最終合格発表	申込(7月~8月上旬) 第1次試験会場 【盛岡市、東京都、仙台市】 から選択 ※盛岡市のみになる可能性もあり	第1次試験 教養試験/ 作文試験	第1次試験 合格発表	第2次試験 体力検査/身体検査/ 人物試験 最終合格発表	採用	
	警察官B					申込(7月~8月上旬) 第1次試験会場 【岩手県内4会場】 から選択	第1次試験 教養試験/ 作文試験	第1次試験 合格発表		
警察事務II種・III種					申込(7月~8月上旬) 第1次試験会場 II種【盛岡市】・III種【岩手県内4会場】 から選択	第1次試験 教養試験/ 論文作文試験	第1次試験合格発表 第2次試験 人物試験(10月下旬~11月上旬) 最終合格発表			

各採用試験職種の受験案内については岩手県警察採用HPを確認してください。

- 申込方法**
- インターネット上の「岩手県電子申請・届出サービス」より、申込みを行ってください。
  - 大卒・高卒程度の警察官(武道指導)採用選考は、警察官A・Bと併願することができますが、インターネット申込はできません。岩手県警察採用HPから申込書を印刷し、郵送または持参により、申込みを行ってください。

その他、受験案内・申込方法について相談や質問がございましたら、岩手県警察本部警務部警務課採用係 (TEL.0120-204034) までお問い合わせください。

詳細はこちら



お問い合わせ

岩手県警察本部警務部警務課採用係

〒020-8540 岩手県盛岡市内丸8-10 TEL.019-653-0110(代)

採用フリーダイヤル  
**0120-204034**

試験日程については変更となる可能性があります。詳しくは岩手県警察採用HPもしくはお電話にてお問い合わせください。

採用試験に関する詳しい情報は **岩手県警察採用HPでチェック!**

[https://www2.pref.iwate.jp/~ip\\_saiyo/](https://www2.pref.iwate.jp/~ip_saiyo/) 岩手県警察採用情報 検索

詳しい試験日程については公告日後に警察本部・警察署・交番または駐在所で配布の「受験案内」で確認してください。また、試験情報に変更になる場合がありますので、詳細は岩手県警察採用ホームページをご確認ください。



採用情報等についてはSNSでも随時発信!



令和6年度岩手県警察  
**採用案内**



# 多彩な職務

“警察職員”とひとと言ってもさまざまな部署があり、部署によって担当する仕事も異なるので、それだけ幅広く活躍の場があるというのが大きな特徴です。その後は希望や適性に応じた部署に配属となり、自分の長所を生かした仕事に従事することができます。



【地域警察】

地域の安全安心を24時間守り続ける警察の顔  
最も身近で最も頼れる存在

警察学校を卒業して最初に配属されるのが警察署の地域課です。各警察署の交番・駐在所で「おまわりさん」として勤務します。管内のパトロールや巡回連絡などを通じて、地域の人々の安全安心を守るとともに、事件・事故の発生時はいち早く出動し、初動対応にあたるのも重要な任務です。



地域警察  
をもっと知る



【生活安全警察】

身近な犯罪から人々を守り  
地域住民の安全安心を確保する  
犯罪抑止のエキスパート

DVやストーカー、振り込め詐欺やインターネットを使ったサイバー犯罪など、私たちの身近で発生する犯罪の予防や取締りを行うのが生活安全警察です。少年犯罪からヤミ金融、ゴミの不法投棄など、その任務は多岐にわたります。さらに自治体や学校、地域のボランティア等と連携しながら防犯活動を行います。



生活安全警察  
をもっと知る



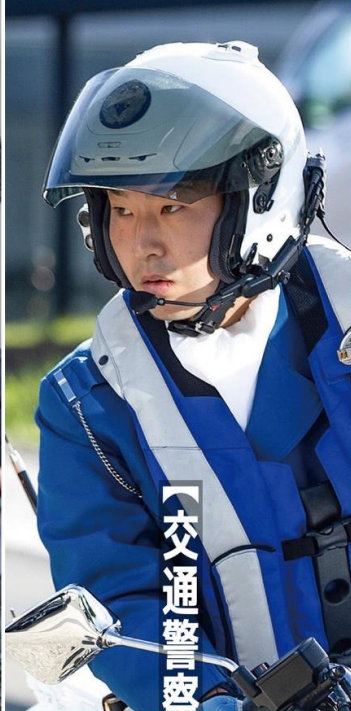
【刑事警察】

事件の最前線に立ち  
犯人検挙に全力を尽くす  
犯罪捜査のプロフェッショナル

殺人や強盗などの凶悪犯罪・窃盗犯罪、暴力団等の組織犯罪など、犯罪捜査の最前線に犯人の検挙・事件の真相解明にあたるのが刑事警察です。地道な聞き込みや裏付け捜査、鑑識活動のほか、DNA鑑定、プロファイリングなど、最新鋭の技術を用いた科学捜査も導入し、事件を解決へと導きます。



刑事警察  
をもっと知る



【交通警察】

道路交通の秩序を維持し  
事故のない社会を目指す  
交通社会のプロ集団

交通事故のない安全で快適な社会の実現を目指し、交通指導や取締りを行うのが交通警察です。子どもやお年寄りへの交通安全教室をはじめとした啓発活動のほか、交通事故の捜査、信号機や道路標識の整備、さらにマラソンや駅伝の先導なども行います。交通事故を1件でも減らすために、一丸となって活動しています。



交通警察  
をもっと知る



【警備警察】

高度な訓練を重ねた精鋭部隊  
現場の最前線で  
人命を守り抜く警察最後の砦

事件や事故を未然に防ぎ、現場の最前線で人命を守るために組織されたのが警備警察です。テロやゲリラに対する治安維持活動、県内を訪れる要人の警護、自然災害や大規模事故での救出救助や行方不明者の捜索、さらにサイバー攻撃への対策など、公共の安全と秩序を維持するための活動を行っています。



警備警察  
をもっと知る



【警務警察】

円滑な組織運営を目指し  
警察活動を多角的に支える  
心強いサポーター

縁の下の力持ちとして現場で働く警察官の職務をサポートしているのが警務警察です。組織が円滑に機能するための役割を担い、警察活動に必要な不可欠なバックオフィス業務を日々こなしています。音楽隊等による広報活動から留置管理業務、ときには犯罪被害者の支援にも携わります。民間企業の総務部にあたります。



警務警察  
をもっと知る



【一般職員】

あらゆる方面から  
現場をバックアップする  
警察官の頼れるパートナー

警察業務にかかる膨大な事務仕事を一手に担っているのが一般職員です。備品の発注から給与計算、運転免許センターの窓口対応に至るまで、その業務は広範囲です。指紋鑑定をはじめとした鑑識も業務の一つで、事務職員でありながら事件解決の一翼となっているのがポイントです。志は警察官と同じです。

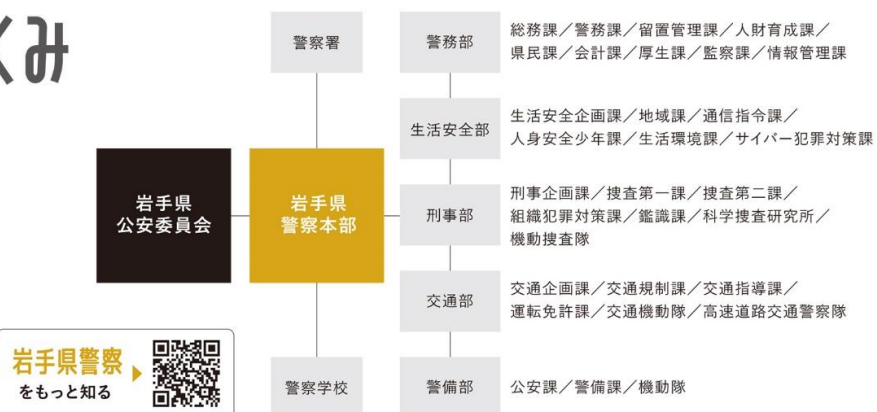


一般職員  
をもっと知る



## 岩手県警察のしくみ

岩手県警察は、岩手県公安委員会の管理のもとに警察本部と警察署、警察学校が置かれています。警察本部は「警務」「生活安全」「刑事」「交通」「警備」の5部門で構成されています。また、岩手県下にある16の警察署や署管内に設置されている交番・駐在所が24時間体制を維持しながら県内各地域の安全安心を守っています。



岩手県警察  
をもっと知る



### 勤務地

警察職員の勤務地は、岩手県内の警察署または警察本部等となります。警察官は警察学校を卒業後、原則として警察署の交番・駐在所で勤務します。



### 職員数

2,472人  
(警察官2,153人／一般職員319人)

岩手県警察には、2,472人の職員が勤務しています。そのうち警察官は2,153人、警察事務を含む一般職員は319人となっています。女性警察官の数は200人強で全体の約10%です。岩手県警察では女性の採用にも積極的に取り組んでいます。





いろいろな仲間がいて  
いろいろな仕事をこなす



いろいろな知識や技能を活かす

多彩な活躍の場で働く

私たちの想いは

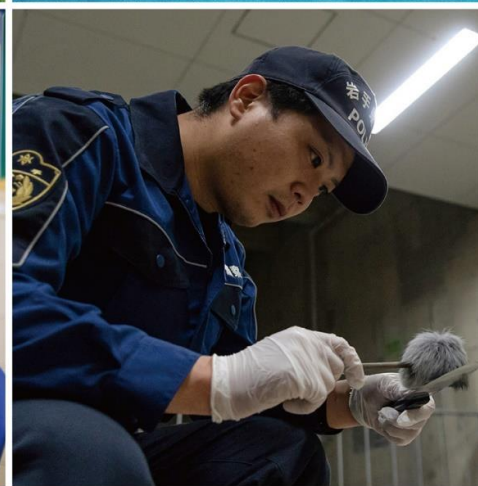
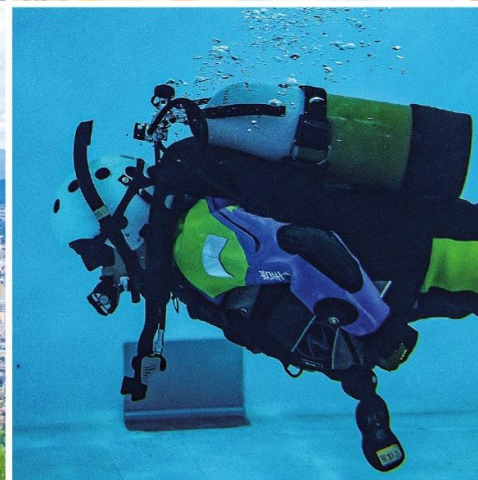
明るく色づく毎日を守ること

あなたが持つ強みもぎっと

日常に「安心」の彩りを



添える力になる



# 警察学校



警察官への第一歩

かけがえのない仲間とともに

知識と、技能と、心を学ぶ

警察学校  
をもっと知る



警察官に採用されると、まずは警察学校で学びます。卒業後、警察署での「職場実習」を経て、ふたたび警察学校で「初任補修科」を履修。履修後、現場での本格的な「実戦実習」へと進み、すべての教養期間を終えると、一人前の警察官としての勤務がいよいよ始まります。

### 主な授業内容

- ◎一般教養…国語、英語、パソコン講習など
- ◎法 学…憲法、刑法、刑事訴訟法、民法など
- ◎警察実務…生活安全警察、刑事警察、交通警察など
- ◎術 科…柔道、剣道、逮捕術、救急法など
- ◎そ の 他…制服実務研修など

### 休日・休暇

完全週休2日制  
夏季・冬季に連続休暇あり

### 委員会活動

文化、図書、体育、環境整備

### 給与・支給品

毎月の給与のほか、期末・勤勉手当(6、12月)を支給。  
入校時に制服、制帽、ネクタイ、靴等を支給。

### 1日のスケジュール

- 6:30 起床、日朝点呼、体操
- 7:30 朝食
- 9:00 朝礼、通常点検等
- 9:30 1時限目
- 11:00 2時限目
- 12:20 昼食
- 13:20 3時限目
- 14:50 4時限目
- 16:20 5時限目
- 17:45 終業
- 18:00 夕食
- 18:30 自主活動、自由時間
- 22:30 日夕点呼
- 23:00 就寝

### 教 養 期 間

#### 短期課程／警察官A[大学卒]

- 初任科 …………… 6か月
- 職場実習 …………… 4か月
- 初任補修科 …………… 2か月
- 実戦実習 …………… 3か月

計15か月

#### 長期課程／警察官B[大学卒以外]

- 初任科 …………… 10か月
- 職場実習 …………… 4か月
- 初任補修科 …………… 3か月
- 実戦実習 …………… 4か月

計21か月

#### 警察事務(II種・III種共通)

- 一般職員初任科 …………… 1か月

## 警察官への第一歩を踏み出そう!

先輩の声  
をもっと読む



安全・安心を支え地域の方々の  
頼りにされる警察官になることが目標

昼夜を問わず地域をくまなく見守り、住民からは見えない場所・時間でも地域の暮らしを守ってくれていることに感銘を受け、私も警察官として地域の方々の安全・安心を支えたいと思うようになりました。県民の方々に「この人に守ってもらえるなら安心だ」と頼りにしていただける警察官になることが目標です。



初任科長期課程  
(令和5年度採用)

時に優しく、時に厳しく、さわやかスマイルで  
地域に癒やしと安心を届けたい

姉が岩手県警察の白バイ隊員として活躍しており、その姿に憧れたのがきっかけです。目標にしているのは「時に優しく、時に厳しく人に接することができる警察官」。スポーツマンらしい「さわやかスマイル」で、地域の方々に癒しと安心を感じてもらえる警察官になりたいと思っています。



初任科長期課程  
(令和5年度採用)



### 年間スケジュール

※年間スケジュールは変更になる場合があります。

- 4月 入校式、10km持久走
- 5月 20km持久走
- 6月 制服実務研修(短期課程)
- 7月 山岳遭難救助訓練
- 8月 水難救助訓練、卒業試験(短期課程)
- 9月 短期課程卒業式
- 10月 制服実務研修(長期課程)
- 12月 冬山遭難救助訓練、卒業試験(長期課程)
- 1月 長期課程卒業式