

ひづめ

岩手県立博物館テーマ展

比爪 — もう一つの平泉 —

奥州藤原氏の北半部の拠点「比爪(ひづめ)」(岩手県紫波町)。

比爪は平泉に匹敵する権力中枢なのか、その勢力範囲は北方にどこまで広がるのか。
考古学資料を中心に、その実像を紹介します。



比爪館跡出土遺物(紫波町教育委員会蔵)

主な展示品

- 伝金鶏山経塚(平泉町)経筒、経外容器
(奈良国立博物館蔵品 考古資料相互活用促進事業による出品)
- 比爪館跡出土遺物
- 弥勒地経塚(紫波町)陶器
- 赤沢七仏薬師如来立像(紫波町赤沢薬師堂)
- 大瀬川B遺跡(花巻市)常滑産三筋壺
- 伝大荘厳寺阿弥陀如来座像
(紫波町南日詰字箱清水)
- 長森経塚(大館市)陶器壺
- 白狐塚遺跡(青森県平内町)陶器
- 左組遺跡(青森県七戸町)常滑産三筋壺
- 宇隆I遺跡(北海道厚真町)常滑産広口壺
- 新田(1)遺跡(青森市)出土遺物
- 川原遺跡(釜石市)出土遺物
- 紫波町の中世板碑資料

平成26年3月15日(土)
～5月11日(日)



赤沢薬師堂 七仏薬師如来立像(岩手県指定文化財)
(正音寺・赤沢薬師講)



国内最北出土の12世紀の常滑産陶器
宇隆I遺跡(北海道厚真町教育委員会蔵)

 岩手県立博物館

〒020-0102 岩手県盛岡市上田字松屋敷34
Tel. 019-661-2831 Fax. 019-665-1214
<http://www.pref.iwate.jp/~hp0910/>

開館時間/ 9:30 ~ 16:30(入館は16:00まで)
休館日/ 月曜日(月曜日が休日の場合は開館し、翌平日休館)
※平成26年4月28日(月)は臨時開館

入館料/ 一般300円(140円)・学生140円(70円)・高校生以下無料
※()内は20名以上の団体割引料金

※消費税率改定に伴い、入館料に変更が生じる場合があります。

◆主催/ 岩手県立博物館、公益財団法人岩手県文化振興事業団
◆後援/ 紫波町教育委員会、紫波町平泉関連史跡連携協議会

ひづめ 比爪

—もう一つの平泉—

展示項目

1. 奥州藤原氏の勢力範囲と内部構造
2. 平泉 —奥州藤原氏第一の拠点—
3. 比爪 —奥州藤原氏第二の拠点—
4. 北方への広がり —奥六郡の北へ—
5. 比爪その後 —鎌倉時代の紫波—



展示関連遺跡

伝金鶏山経塚(平泉町)出土経筒、経外容器を展示します。
奈良国立博物館蔵 (考古資料相互活用促進事業による出品)

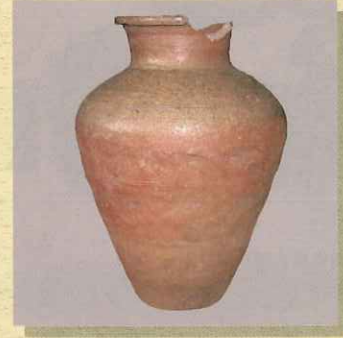
奥州藤原氏の支配形態は、「平泉」一極集中ではない。第二の拠点「比爪」が存在する。



新規発見の経塚 弥勒地経塚(紫波町土館)



比爪の中核部を構成する遺跡 紫波町小路口 I・II 遺跡遺物 (岩手県教育委員会蔵)



左組遺跡常滑三筋壺 (七戸町教育委員会蔵)



毘沙門堂経塚双耳壺 (一戸町御所野縄文博物館蔵)



だいしょうごんじ 伝大莊嚴寺 阿弥陀如来座像 (紫波町南日詰箱清水)



外ヶ浜の拠点遺跡 新田 (1) 遺跡出土遺物 (青森市教育委員会蔵)

展示解説会 要入館料 平成26年3月16日(日)・5月10日(土) 各日14:30~15:30 《担当学芸員が展示を解説します。》

関連講座 聴講無料・当日受付

- 平成25年度考古学セミナー講演会
「御館・大名・国人—中世成り期の東日本における兵たち—」高橋 一樹氏 (武蔵大学教授) 平成26年3月21日(金・祝) 13:30~15:00
- 県博日曜講座 (25年度)
「俺の平泉—比爪を斬る—」八重樫 忠郎氏 (平泉町役場・岩手大学客員准教授) 平成26年3月23日(日) 13:30~15:00
- 県博日曜講座 (26年度)
「比爪—もう一つの平泉—」羽柴 直人 (岩手県立博物館学芸員) 平成26年4月13日(日) 13:30~15:00
- 平成26年度考古学セミナー講演会 (兼県博日曜講座)
「北の経塚」藤沼 邦彦氏 (元弘前大学教授) 平成26年4月27日(日) 13:30~15:00