

# 農林会館

～2020年5月共用部大規模改修工事・耐震補強工事実施済み～



## 【物件概要】

- 所在地 : 岩手県盛岡市菜園1-3-6
- 交通 : JR「盛岡」駅より徒歩14分  
JR「上盛岡」駅より徒歩17分
- 構造 : 鉄筋コンクリート造陸屋根地下1階付13階建（登記簿記載に基づく）
- 敷地面積 : 1466.14㎡
- 延床面積 : 11896.91㎡
- 竣工 : 1966年12月
- 用途地域 : 商業地域

# 地図・設備概要



f-map.jp [許諾番号 PL1504]



f-map.jp [許諾番号 PL1504]

## ◆入館について（ALSOK機械警備）

### ①正面玄関（外扉）

開午前7時 閉午後8時

### 正面玄関（内扉）

開午前7時 閉午後8時

### ②1F通用口

開午前7時 閉午後8時

※通用口はセキュリティーカード使用で24時間出入り可能

## ◆空調

個別空調

## ◆駐輪場

敷地外に有（徒歩1分圏内、屋根付き）

使用料金：無料（受付に使用申請書を提出の必要あり）

## ◆天井高

貸室によって異なる可能性があります。



夜間ライトアップします！



# 物件詳細

## ■ 駐車場

敷地内にコインパーキングあり



<リオパーキング菜園一丁目のご利用について>  
屋外フラップ式駐車場（農林会館正面にございます）

料 金：平日8：00～22：00 昼間最大料金900円  
平日22：00～8：00 夜間最大料金500円  
8：00～22：00 20分/100円  
22：00～8：00 60分/100円

車室数：15台

## ■ ビル側より水光熱費の請求致します。

電気料金：固定単価×kwh  
水道料金：面積按分  
ガス料金：面積按分

## ■ その他

### ・耐震基準

1981年6月1日以前に新築された物件ですが、耐震補強工事実施済みです。

### ・アスベスト

建物調査会社による平成30年7月27日付分析結果報告書によると、一部アスベストが検出されましたが、改修工事に伴い撤去済みとなっております。

### ・光ケーブル

MDFまで引込済 ※貸室内に引込の際は別途工事費用負担あり

### ・エレベーター（2基）

運転時間：1号機・2号機ともに24時間運転

午前8時～午後5時まで全階運転。それ以外の時間帯は1～10階の範囲で運転。

### ・共用部清掃・ゴミ出し

清掃：キョウワプロテック㈱にて実施  
ゴミ捨て場：1Fにあり

## ■ 貸会議室について

合わせて会議室もリニューアル工事しております。表記の金額は税別です。

会議室タイプ	収容人数	朝プラン	昼プラン	夜プラン
		8：30～ 12：00	13：00～ 17：00	18：00～ 20：00
大会議室	36名	3,200	4,000	3,200
小会議室	18名	2,000	2,400	2,000

※1時間の繰り上げ・繰り下げ予約はできません

※複数プランを予約していただくことで長時間のご利用が可能です



大会議室



小会議室

## ★ 駐車サービス券について★

農林会館受付室にて

100円券を100枚単位で販売受付しております。

### 【価格（税込）】

100枚 9,800円（額面より2%値引き）  
200枚 19,200円（額面より4%値引き）  
300枚 28,200円（額面より6%値引き）  
400枚～900枚 額面より一律8%値引き  
1000枚以上 額面より一律10%値引き

※リオパーキング菜園一丁目でのみご利用可能です。

他のパーキングではご利用できませんので、ご了承ください。

※精算は銀行振込のみとなります。

# 賃貸条件

- ◆契約期間：2年間（普通借）
- ◆礼金：無
- ◆償却：無
- ◆更新料：無
- ◆解約予告：3ヶ月前
- ◆火災保険：加入必須
- ◆ゴミ処理代：無 ※粗大ごみは別途費用負担あり
- ◆館銘板作成費用：借主負担 税別35,000円 5箇所施工  
エントランスホール/郵便ポスト/EV内（2基）/EVホールフロアマップ
- ◆追加発行費用：  
鍵2,000円（税別）/本、  
セキュリティタグ2,850円（税別）/本
- ◆保証会社：利用可  
（ジェイリース利用の場合(初回90%・1年毎10%)

## 808号室からの眺望

春は桜、秋は紅葉で四季折々の風景が楽しめます♪



# 募集条件

## ～10坪

区画	面積	賃料(税別)	共益費	敷金	用途	入居日	OA有無
802-1	20.22㎡ (6.11坪)	67,210円 (@11,000円)	賃料に込	3ヶ月	事務所	2022/4/11	無
803-2	25.01㎡ (7.56坪)	83,160円 (@11,000円)	賃料に込	3ヶ月	事務所	即	無

## 10坪～20坪

区画	面積	賃料(税別)	共益費	敷金	用途	入居日	OA有無
203	34.57㎡ (10.45坪)	104,500円 (@10,000円)	賃料に込	3ヶ月	事務所	2022/3/28	無
305	43.31㎡ (13.10坪)	117,900円 (@9,000円)	賃料に込	3ヶ月	事務所	2022/6/1	無
610-1	42.25㎡ (12.78坪)	115,020円 (@9,000円)	賃料に込	3ヶ月	事務所	即	無
809	38.43㎡ (11.62坪)	110,390円 (@9,500円)	賃料に込	3ヶ月	事務所	即	無
908	65.96㎡ (19.95坪)	169,575円 (@8,500円)	賃料に込	3ヶ月	事務所	即	無

## 20坪～30坪

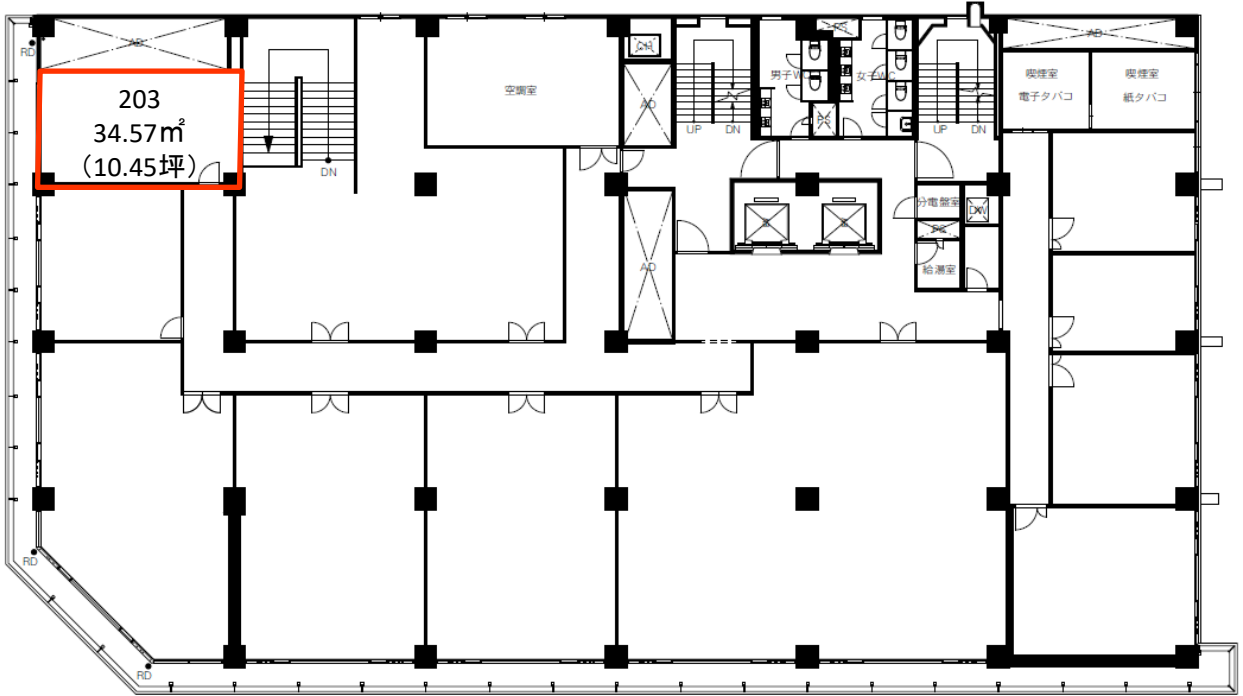
区画	面積	賃料(税別)	共益費	敷金	用途	入居日	OA有無
302	93.16㎡ (28.18坪)	239,530円 (@8,500円)	賃料に込	3ヶ月	事務所	即	有
309	86.58㎡ (26.19坪)	222,615円 (@8,500円)	賃料に込	3ヶ月	事務所	相談	有

## 50坪以上

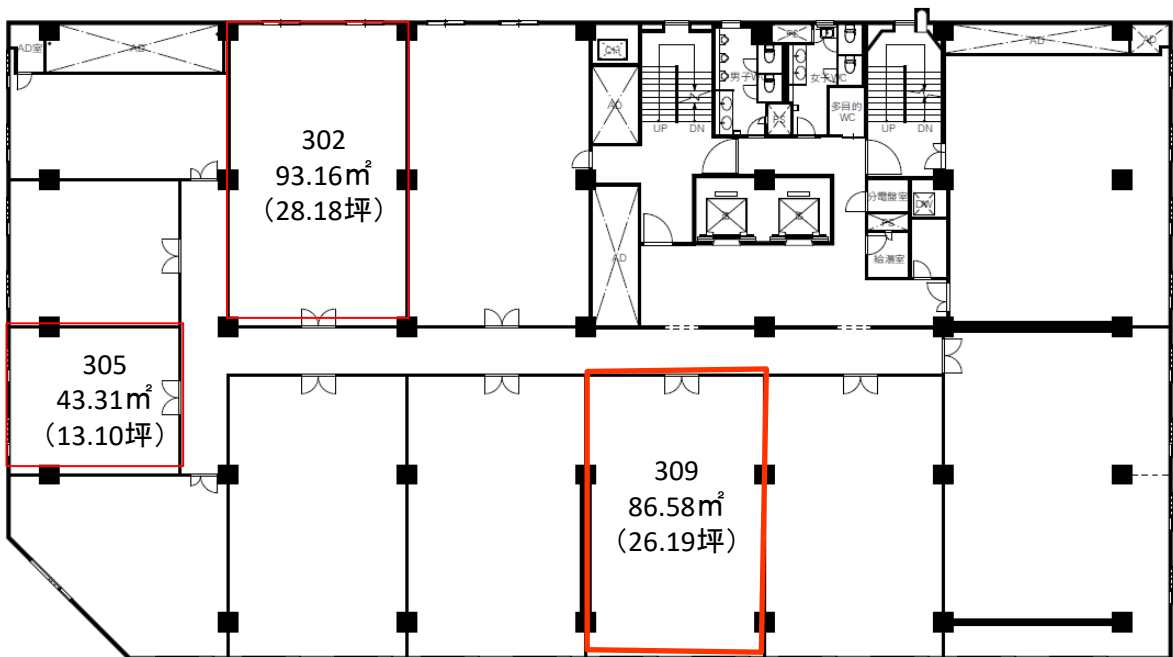
区画	面積	賃料(税別)	共益費	敷金	用途	入居日	OA有無
408・409	173.16㎡ (52.38坪)	392,850円 (@7,500円)	賃料に込	6ヶ月	事務所	即	有

# 平面图

2F

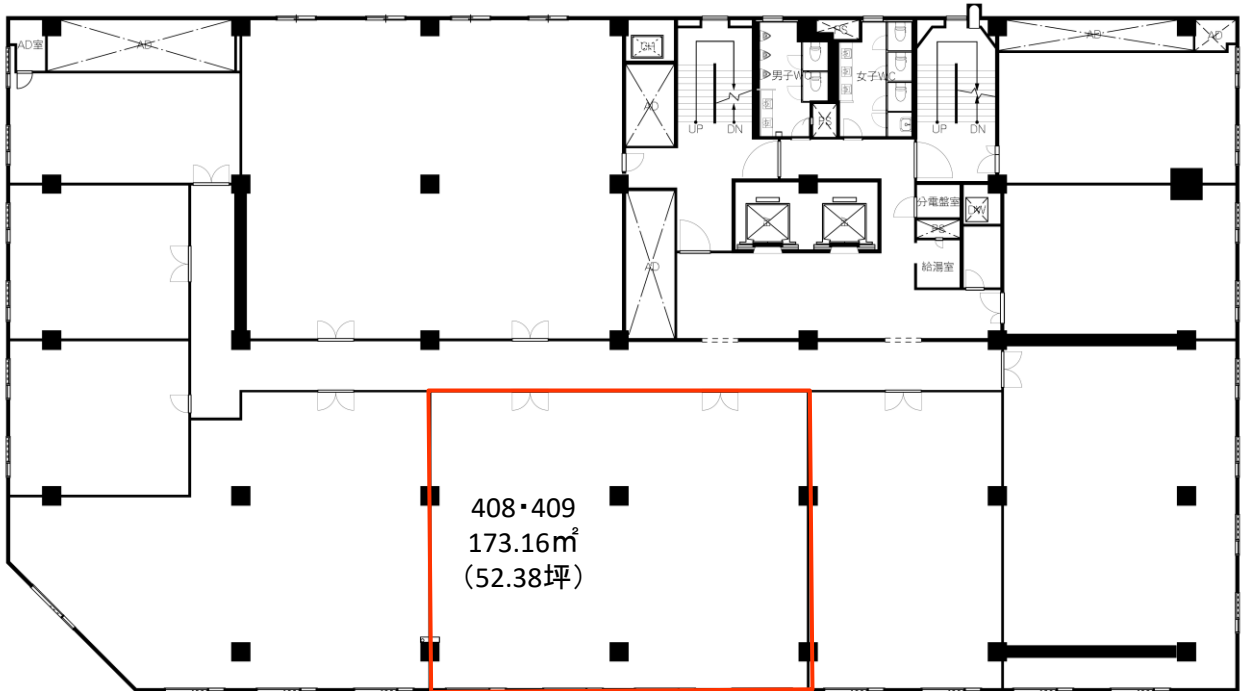


3F



# 平面图

4F



6F



610-1  
42.25m<sup>2</sup>  
(12.78坪)

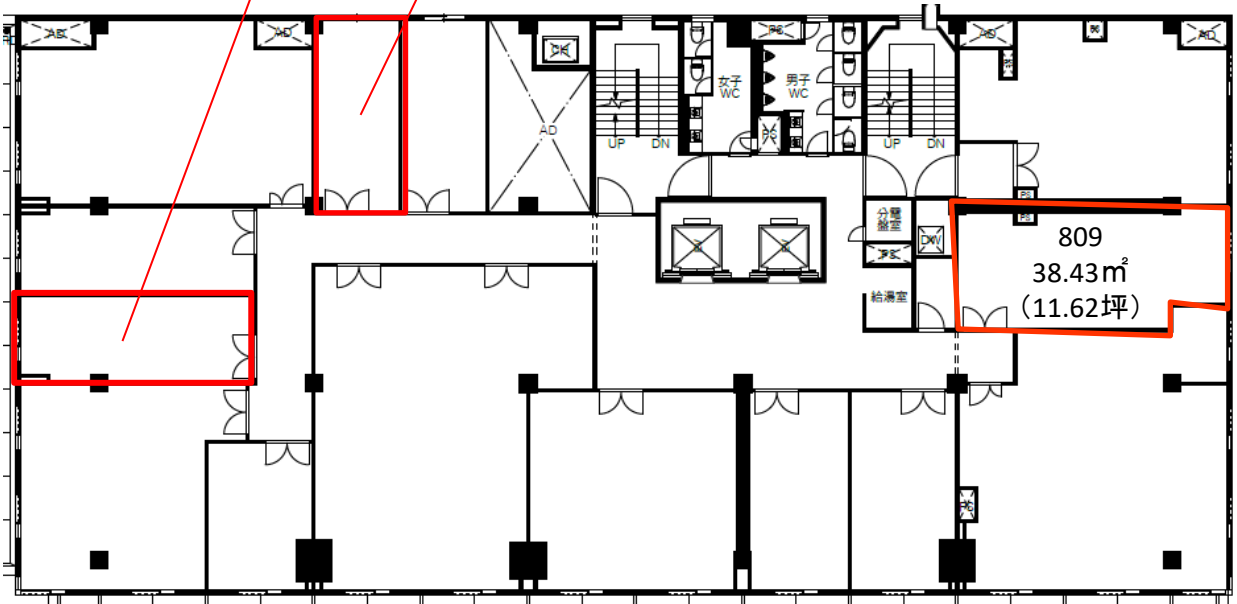
# 平面图

8F

803-2  
25.01m<sup>2</sup>  
(7.56坪)

802-1  
20.22m<sup>2</sup>  
(6.11坪)

809  
38.43m<sup>2</sup>  
(11.62坪)



9F

908  
65.96m<sup>2</sup>  
(19.95坪)





# 物件写真

## エントランス



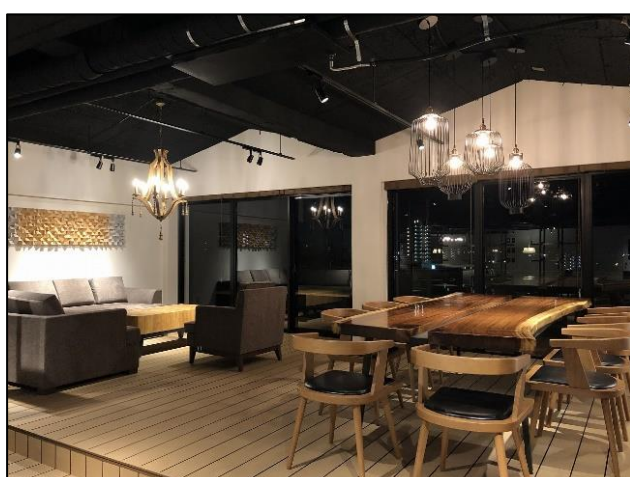
## 6F 廊下



## 7F エレベーターホール



## リフレッシュルーム



# 物件写真・レイアウト

708号室



808号室



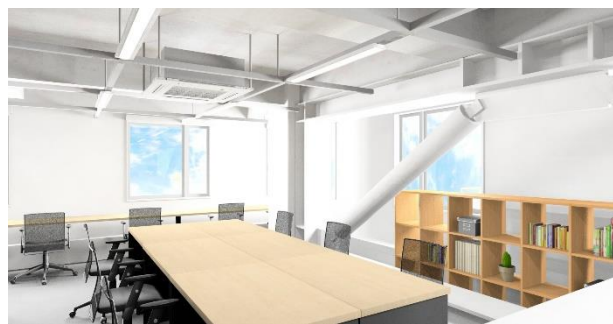
411号室



610-1号室



908号室(3Dレイアウト)

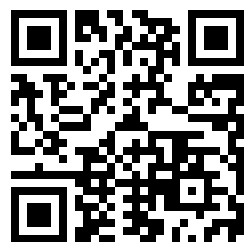




こちらからVR内覧できちゃいます♪



360° カメラで撮影した  
写真がご覧になれます♪



## 【ご連絡先】

**RIO**

宅地建物取引免許 国土交通大臣 (2) 第8884号 専任媒介  
株式会社リオ・ソリューション仙台支社

〒980-0802 宮城県仙台市青葉区二日町13-18 ステーションプラザビル3F

TEL:022-722-9831 FAX:022-722-9802

担当：三浦（携帯：090-1707-1580）