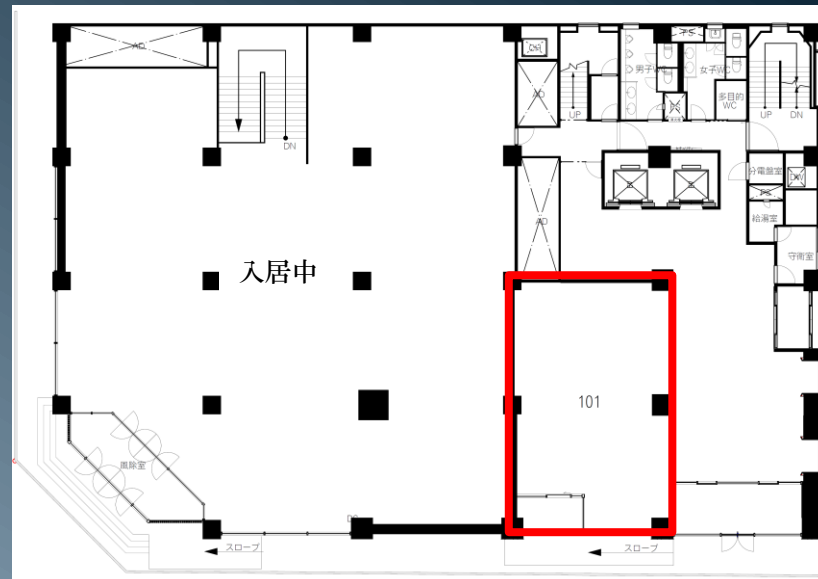


農林会館

1F路面空き予定の区画です！

平面図 101号室 29.54坪 (97.67㎡)



※現況事務所仕様です(学習塾入居中)
事務所・店舗どちらでもご相談可能



物件概要(Outline)

- 所在地：岩手県盛岡市菜園1-3-6
- 交通：JR「盛岡」駅より徒歩14分
- 構造：鉄筋コンクリート造地下1階付13階建
(登記簿記載に基づく)
- 竣工：1966年12月(耐震補強工事済)
- 敷地面積：1466.14㎡(443.50坪)
- 延床面積：11896.91㎡(3598.81坪)
- 用途地域：商業地域
- ビルメンテナンス会社：キョウワプロテック株式会社

設備・仕様

- 24時間使用可能
エントランス開場時間 7:00~20:00
※通用口はセキュリティカード
使用で24時間利用可能
- 防犯設備
・通用口セキュリティ、機械警備完備
- エレベーター2基
- 天井高 貸室によって異なります。
- 個別空調
- ネット回線・電話設備 MDFまで引込済み
(貸室への引込は賃借人負担)
- 追加発行費用
鍵1,300円(税別)/本 セキュリティカード2,850円(税別)/枚
- 貸会議室あり(要予約)



宅地建物取引免許 国土交通大臣(2) 第8884号 専任媒介
株式会社リオ・ソリューション 仙台支社
〒980-0802 宮城県仙台市青葉区二日町13-18 ステーションプラザビル3F

TEL:022-722-9831 FAX:022-722-9802
担当：三浦(携帯：090-1707-1580)

諸条件ご相談可能

契約条件 (Contract Terms)

- 区画 : 101 29.54坪 (97.67㎡)
- 賃料(税別) : 324,940円 坪11,000円
- 管理費 : 賃料に込
- 敷金 : 3ヶ月
- 礼金 : 無
- 契約形態 : 2年間(普通借)
- 解約予告 : 6ヶ月前
- 火災保険 : 加入必須
- 館銘板作成費用 : 5箇所施工 別途見積もり
- 水光熱費 : 電気量 固定単価×kwh
水道料 面積按分
ガス料 面積按分
- 保証会社 : 利用必須 初回90%~、
1年毎10%
- 入居可能日 : 相談
- 引渡し仕様 : **要相談可能**

駐車場

- 敷地内にコインパーキングあり

駐輪場

- 敷地外にあり

※賃貸条件は全て坪単価を基準として算出致します。
※別途消費税が加算されます。
※坪表示は1㎡0.3025坪で換算した約表示です。
※図面と現況が異なる場合は現況優先となります。
※万一、成約済の場合はご容赦下さい。

共用部



リフレッシュルーム



エントランス



大会議室



小会議室



宅地建物取引免許 国土交通大臣(2) 第8884号 専任媒介
株式会社リオ・ソリューション 仙台支社
〒980-0802 宮城県仙台市青葉区二日町13-18 ステーションプラザビル3F

取引形態：専任媒介
広告掲載：可（レインズ・ATBB不可）
TEL:022-722-9831 FAX:022-722-9802
担当：三浦（携帯：090-1707-1580）

諸条件ご相談可能