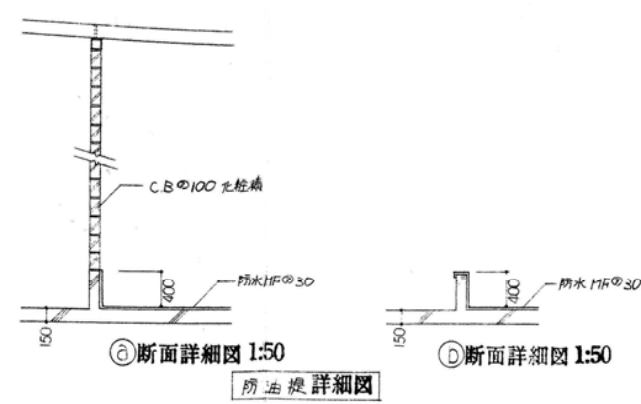


平面図 1:200



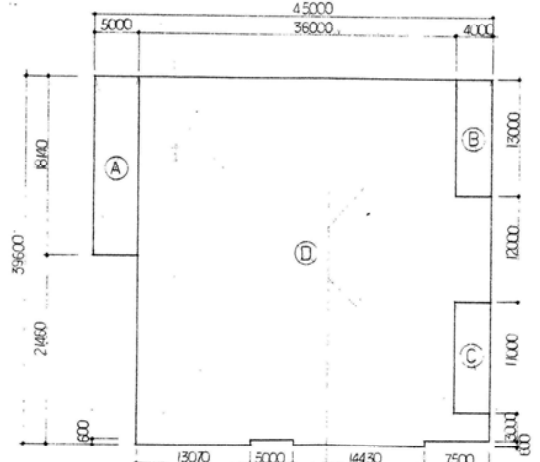
(a) 断面詳細図 1:50
(b) 断面詳細図 1:50

防火区画詳細図

- 無窓階判定
工場：床面積 1667.45 m²
必要開口面積 1667.45 × 1/30 = 55.58 m²
有効開口面積 0.93 (建具中、FL+0.50、型板ガラス@4) × 12 (建具高さ) × 58 (幅) = 64.72 m²
0.8 (建具中) × 20 (建具高さ) = 1.60 m²
有効開口面積 66.32 m²

- 排煙
建築基準法 施行令 第126条の2 に基づき排煙免除

- 防火区画面積



記号	面積	計算式
A	90.70	50 × 18.14
B	52.00	40 × 13.0
C	44.00	40 × 11.0
D	1480.75	1667.45 (床面積) - (A) - (B) - (C)

- 凡例
——：防火区画 (内部仕切 ALC板@100、外壁部 W900の壁を 2行×2列
or 隔壁 RW吹付@20 (外壁耐火30分 Wn 0.11))