

マイクロフォーカスX線CT装置利用講習会を開催します

この度、岩手県工業技術センター（理事長 木村 卓也）では下記の通りマイクロフォーカスX線CT装置利用講習会を開催いたしますので報道関係の皆様にお知らせします。

本装置は経済産業省 平成25年度 成長産業・企業立地促進等施設整備費補助金※により導入されました。電子部品や樹脂、アルミ鋳造品等の欠陥を非破壊で観察することが可能です。

講習会では職員の指導のもと、実際に装置を操作しながらX線CT装置による非破壊観察の方法について学びます。

名称	マイクロフォーカスX線CT装置利用講習会
日時	①平成30年6月26日(火) 9:30～12:00 (定員3名程度) ②平成30年6月26日(火) 13:30～16:00 (定員3名程度) 各回とも定員になり次第締め切らせていただきます。 ※①と②の内容は同じものです。
場所	岩手県工業技術センター 3F 電子計測室 〒020-0857 岩手県盛岡市北飯岡2丁目4番25号 TEL 019-635-1115
対象者	電子電気機器、樹脂製品、アルミ鋳造品等の開発、品質保証に携わる方。 X線による非破壊検査、CT撮影、3次元測定に興味をお持ちの方。
参加費	無料
主催	(地独)岩手県工業技術センター
内容:	<ul style="list-style-type: none">・装置の仕様について・装置利用時の注意点・マイクロフォーカスX線CT装置の操作方法・3次元解析ソフトの操作方法・マイクロフォーカスX線CT装置を用いた実習(参加者が実際に操作)

※ 成長産業・企業立地促進等施設整備費補助金

企業立地促進及び産業集積の形成・活性化に資する共用施設等の整備事業に要する経費の一部を補助し、我が国産業の競争力の強化及び地域経済の活性化につながる取組みを支援するために実施する事業



※ ご不明な点がございましたら、電話またはメールにてお問い合わせください。

地方独立行政法人岩手県工業技術センター

<http://www2.pref.iwate.jp/~kiri/>

〒020-0857 岩手県盛岡市北飯岡2-4-25 TEL:019-635-1115 FAX:019-635-0311

E-mail: CD0002@pref.iwate.jp

担当: 電子情報技術部 菊池 貴、箱崎 義英、阿部 貴志

導入設備のご案内

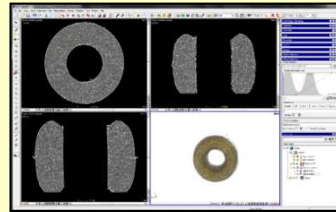
装置概観



CT撮影用ステージ

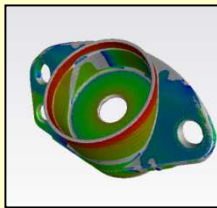


CT解析ソフトウェア VG Studio MAX



CT撮影例

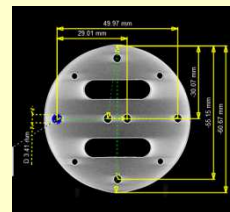
肉厚解析



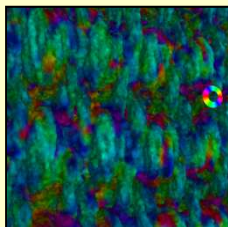
欠陥／介在物解析



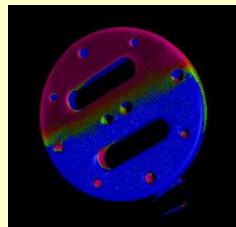
寸法計測



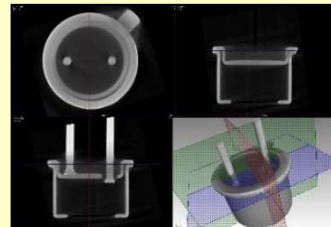
繊維複合材料解析



設計値／測定値比較



任意方向からの断面観察



装置仕様

出力管電圧:	25-160kV
出力管電流:	0.01-1.0mA
最大X線管出力／ターゲット出力:	64W / 15W
認識解像度:	0.5μm
CT検査エリア:	200×150mm 程度※
CT最大積載重量:	2kg 程度※
	※サンプル形状等により異なるためご相談ください
CTスキャン時間:	(最短)60秒
CT解析ソフトウェア	VG Studio MAX (Volume Graphics社) 座標計測モジュール 繊維複合材料解析モジュール 設計値/測定値比較モジュール 欠陥/介在物解析モジュール 肉厚解析モジュール

貸出単価 2200円／時間