

創るよろこび 地域貢献



地方独立行政法人  
岩手県工業技術センター

IWATE INDUSTRIAL RESEARCH INSTITUTE

製造業を中心とする企業等に対して技術支援を行うことにより、岩手県の産業振興と県政課題の解決に貢献します。



## 理念・ビジョン

岩手県工業技術センターは、「創るよろこび 地域貢献」を基本理念とし、県内の製造業を中心とする企業等に対して技術支援を行うことにより、本県産業の振興や県政課題の解決に貢献します。基本理念に基づくセンターの目指すイメージをビジョン（下図）として作成し、これを念頭に置きながら事業を計画、実施します。

実施にあたっては、多様な顧客ニーズ・環境の変化に機敏に対応するために独立行政法人ならではのメリットを活かし、柔軟な経営資源の確保と配分、自律的な組織運営を行います。



### 【解説】

岩手県の県民から大企業まで、全ての顧客を樹木で表しています。

1. 顧客（企業等）は岩手の豊かな資源の上に根付いています。
2. 当センターは、それらを支える両手で表しています。
3. 顧客ニーズに合わせて3つの段階で支援していきます。
  - ① すべての企業に技術サポート
  - ② センターが保有する技術・成果の活用
  - ③ 企業と連携した戦略的な研究開発
4. そして、「研究開発型企業」、「岩手ブランド」、「イノベーション」の創出を図ります。

## 沿革

1873年(明治6)	盛岡市内丸に「勸業試験所」創立
1915年(大正4)	「染織試験場」と改称
1921年(大正10)	「岩手県工業試験場」と改称
1943年(昭和18)	「岩手県工業指導所」と改称
1952年(昭和27)	醸造部を新設
1966年(昭和41)	醸造部が分離独立し、盛岡市津志田に「岩手県醸造試験場」開所
1968年(昭和43)	「岩手県工業指導所」が盛岡市津志田に新築移転し、「岩手県工業試験場」と改称
1973年(昭和48)	「岩手県醸造試験場」を「岩手県醸造食品試験場」と改称
1994年(平成6)	「岩手県工業試験場」と「岩手県醸造食品試験場」を統合整備し「岩手県工業技術センター」として現住所に開所
2004年(平成16)	「岩手県計量検定所」が廃止され、「岩手県工業技術センター」内に計量検定部を設置
2006年(平成18)	計量検定部を廃止、地方独立行政法人に組織を移行
2018年(平成30)	「ものづくりイノベーションセンター」を設置

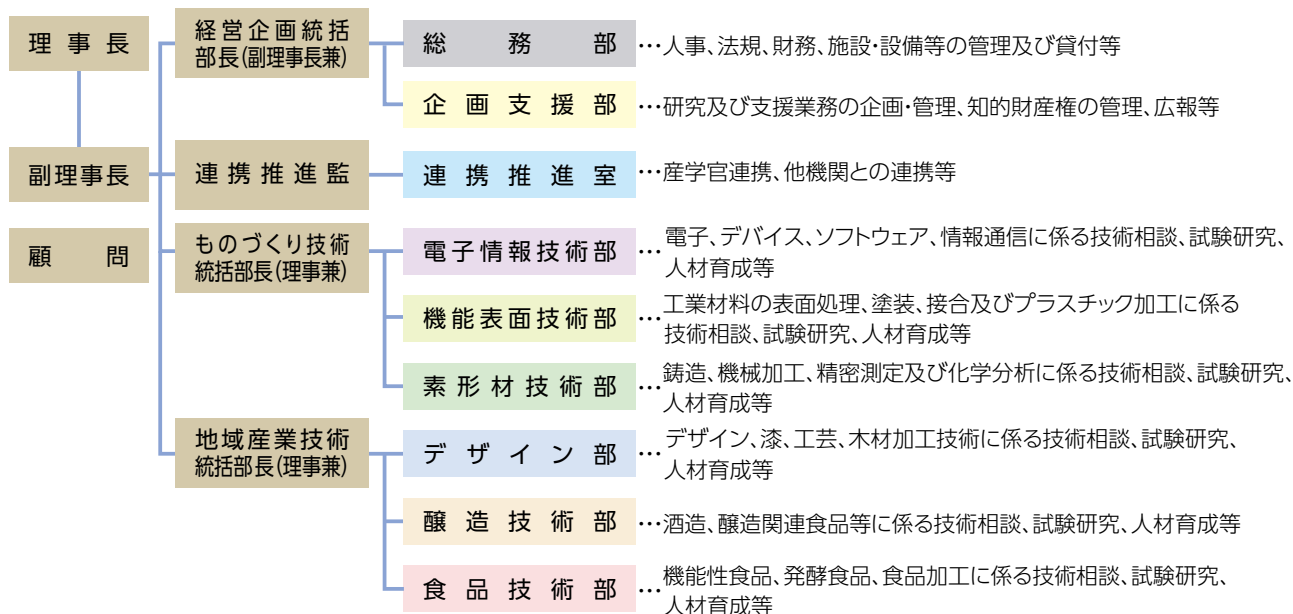


施設全景

敷地面積	67,744㎡
延床面積	17,754㎡
本館	10,425㎡
実験棟	5,429㎡
ものづくりイノベーションセンター	1,760㎡
その他	140㎡
竣工	平成5年9月

岩手県工業技術センターは県内のものづくりに関わる方々の技術支援を行っています。  
様々な「困った…」の解決や「新たな取組み」へのお手伝いをいたします。

## 組 織



## 事業内容

事業の種類	内容	費用
技術相談	新技術の照会、製品・原材料の分析や技術開発資金など、技術に関する様々な問題についての相談に応じます。	無料
企業訪問	企業等の現場に直接職員が伺い、技術的課題の調査・解決に向けた助言を行います。	無料
依頼試験・依頼加工	各種分析・計測を行い、その結果を成績書として発行します。また、加工(デザイン加工含む)を行い、加工品をお渡しします。	有料
機器貸出	センターが所有する機器を貸し出します(一部の機器は所外への貸出も行っています)。	
受託研究	企業等の希望により、センターが行う研究です。	
共同研究	企業等の希望により、企業等とセンターが共同で行う研究です。	
デザイン制作	企業等の希望により、デザイン制作を行います(デザイン創作を伴わない場合は、デザイン加工で対応します)。	
研究員派遣	企業等の開発・研究を加速的に進めるため、研究員を一定期間、企業等に派遣します。	
研究開発型人材育成支援	企業等の技術課題解決のため、企業等の技術者を受け入れ、研究開発の支援を行います。	
技術課題解決型人材育成支援	企業等の非正規雇用者または勤続年数が概ね5年未満の正規雇用者を受け入れ、企業等の技術課題の解決に取り組むことで、人材育成を行います。	無料
人材育成	講習会・セミナーを開催するとともに、職員を講師として派遣し、企業技術者等の育成を支援します。	
復興支援	東日本大震災津波および平成28年台風10号の被災企業への、サービス料金の減免、生産活動支援等を行います。	

※料金やお支払方法等の詳細はお問い合わせください。



## 研究会活動の支援

県内の民間企業・団体等を構成会員とし、関連する技術分野の発展に寄与することを目的とした研究会の活動を支援しています。



企業見学会の開催



講習会の開催

## 成果発表会の開催

企業等との共同または当センター単独で行っている研究の成果や保有設備、機器等をご紹介する発表会を年に一度開催しています。



成果の口頭発表



所内見学会

## 一般公開の開催

年に一度、当センターを一般の皆様へ公開しています。各専門分野の技術を活かした様々なイベントが盛りだくさんです。科学の体験を通して楽しみながら学ぶことができます。



電子回路の作製体験



県産品を使った食品作りの体験、試食

### 併設機関

- 一般社団法人岩手県発明協会  
TEL：019-634-0684 FAX：019-631-1010  
ホームページ：<http://www.iwate-hatsumei.org/>
- 岩手県知財総合支援窓口(発明協会内)  
TEL：019-634-0684 TEL・FAX：019-636-0256  
ホームページ：<http://chizai-portal.sky-inet.ne.jp/madoguchi/iwate/>  
全国共通ナビダイヤル：0570-082100

### 隣接機関

- 公益財団法人いわて産業振興センター  
TEL：019-631-3820(代) FAX：019-631-3830  
ホームページ：<http://www.joho-iwate.or.jp/>

## 地方独立行政法人 岩手県工業技術センター

〒020-0857 岩手県盛岡市北飯岡2-4-25  
電話 019-635-1115(代表)  
019-635-1119(復興相談専用ダイヤル)  
FAX 019-635-0311  
電子メール CD0002@pref.iwate.jp  
ホームページ <http://www2.pref.iwate.jp/~kiri/>  
ご利用時間 8:30~17:15  
定休日 土曜、日曜、祝祭日、年末年始

### アクセス

- JR盛岡駅より  
\*バス(盛岡駅東口バス乗り場 13番乗り場)
  - ・「よぼういがく協会」行き→(約20分)→「工業技術センター前」→徒歩(約3分)
  - ・「イオン盛岡南」行き→(約10分)→「イオン盛岡南」→徒歩(約15分)
  - ・「矢巾営業所(向中野経由)」行き→(約30分)→「工業技術センター前」→徒歩(約3分)
- \*タクシー (約10分)
- 東北自動車道 盛岡南ICより  
車で約10分

