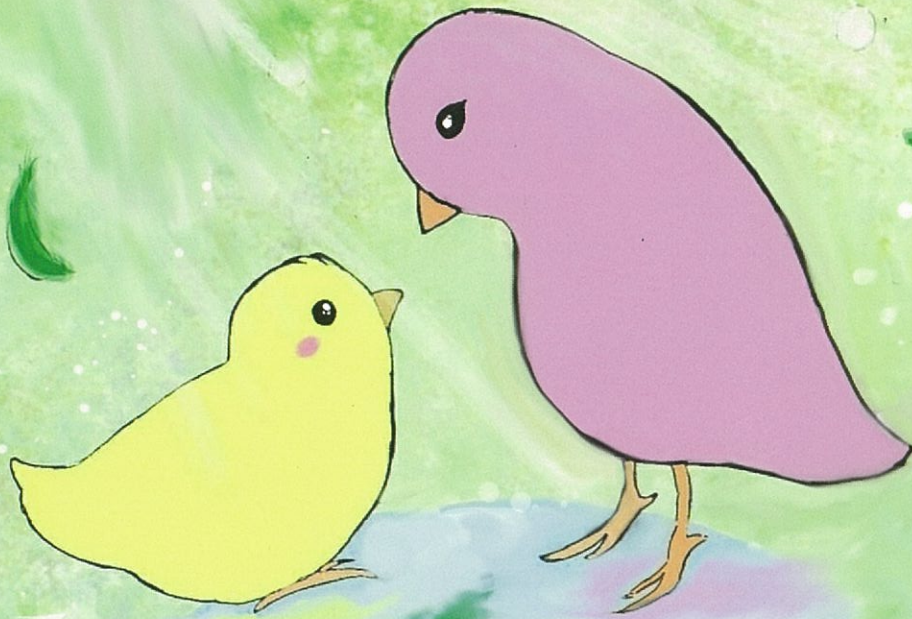


「かけてよかった」が続々!



子育てに関する悩み気軽にお話し下さい
あなたのちょっとした勇気がお子さんを救います

こんな相談が寄せられています

育児について

オムツがなかなかとれない
授乳の量や間隔がわからない
夜泣きをする
偏食、小食が心配
発達障がいかもしれない

子育てについて

家族が協力してくれない
子育てに自信が持てない
子どもがかわいいと思えない
配偶者や家族との関係
他の保護者との付き合い方

学校や進路について

集団になじめない
不登校・いじめ・ひきこもり
性格や思春期の悩み
園や学校に対する不安感
子どもの進路

すこやかダイヤル

平日10時～17時(年末年始除く)

0198-27-2134

すこやかメール相談

kosodatem@pref.iwate.jp

24時間受付(丁寧な回答を心がけておりますので、返信にはお時間をいただきます)



メール相談用
QRコード