

# 岩手県感染症月報

平成26年8月

岩手県感染症情報センター

## 平成26年9月の概要

### 性感染症

- ・ 男性の性器クラミジア感染症及び性器ヘルペスウイルス感染症が減少しました。
- ・ 女性の性器ヘルペスウイルス感染症が減少しました。
- ・ 県内の各保健所において、性器クラミジア病原体検査（平成26年4月から尿での病原体検査に変更になりました。）を無料で実施しています。希望される方は保健所にお問い合わせください。

### 薬剤耐性菌感染症

- ・ 特に目立った動きはありません。

## 性感染症・薬剤耐性菌感染症（過去5ヶ月間の動き）

（定点当たり患者数）

疾病名	地域	月					流行傾向	
		5	6	7	8	9		
性感染症	性器クラミジア感染症	岩手県	1.6	1.73	2.73	2	1.13	→
	全国	2.31	2.21	2.32	2.1	2.31		
	性器ヘルペスウイルス感染症	岩手県	0.27	0.13	0.07	1	0.2	↓
	全国	0.78	0.72	0.79	0.78	0.78		
性感染症	尖圭コンジローマ	岩手県	0.33	0.6	1.33	0.27	0.4	→
	全国	0.5	0.52	0.55	0.54	0.5		
	淋菌感染症	岩手県	0.6	0.47	0.2	0.33	0.47	→
	全国	0.9	0.83	0.91	0.93	0.94		
薬剤耐性菌感染症	メチシリン耐性黄色ブドウ球菌感染症	岩手県	2.32	2.11	2.58	2.63	2.47	→
	全国	3.07	3.03	3.21	3.07	3.2		
	ペニシリン耐性肺炎球菌感染症	岩手県	0.53	0.53	0.53	0.74	0.53	→
	全国	0.46	0.43	0.38	0.33	0.3		
薬剤耐性菌感染症	薬剤耐性緑膿菌感染症	岩手県	0.05	0	0.32	0.11	0.05	→
	全国	0.05	0.06	0.05	0.08	0.05		
薬剤耐性菌感染症	薬剤耐性アシネトバクター感染症	岩手県	0	0	0	0	0	
	全国	0	0	0	0	0		

### （男性）

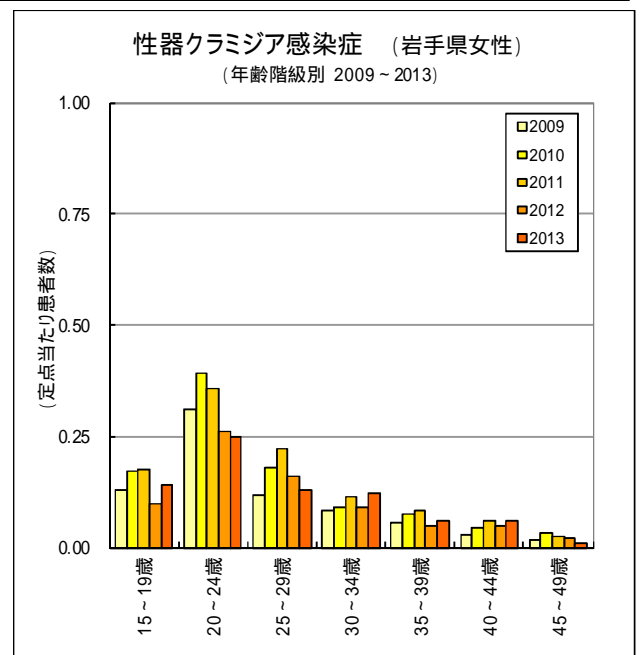
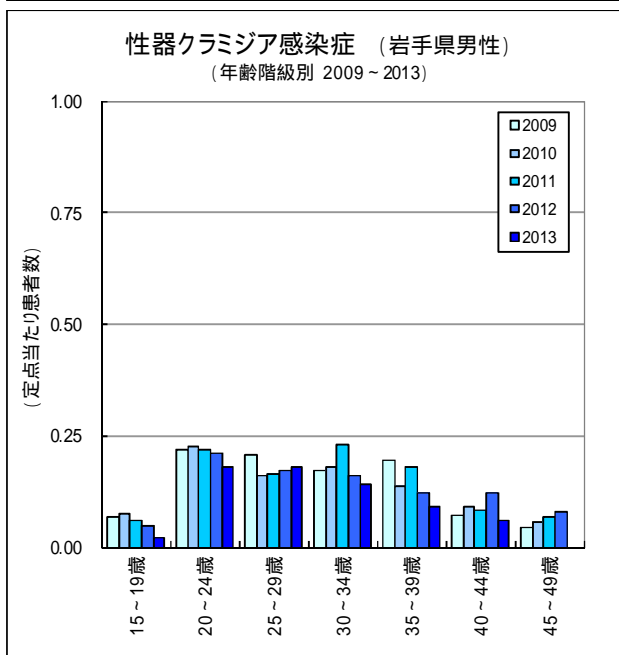
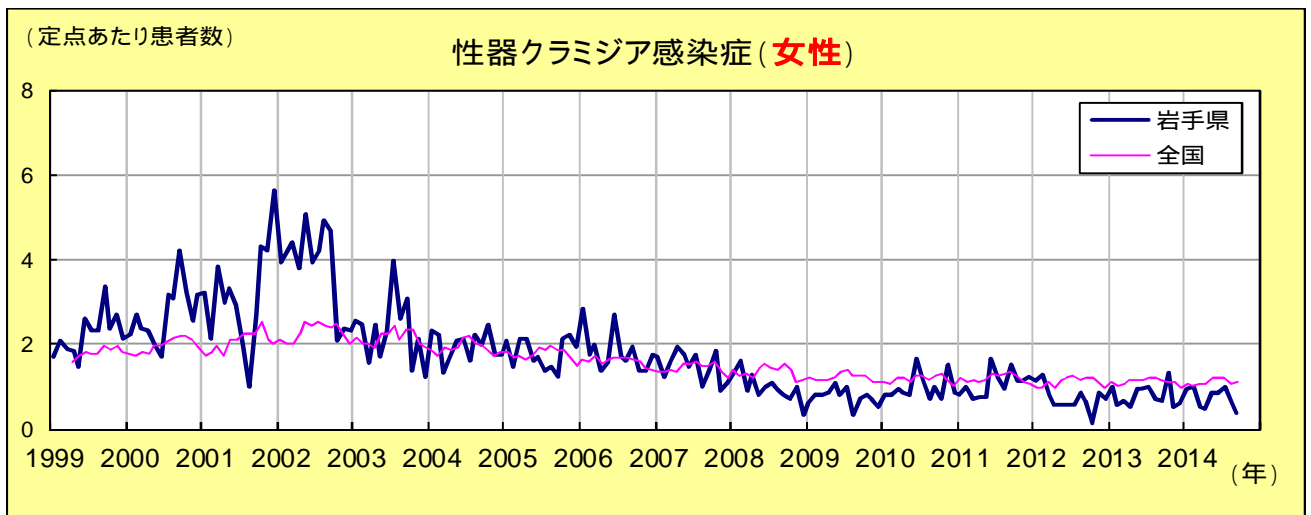
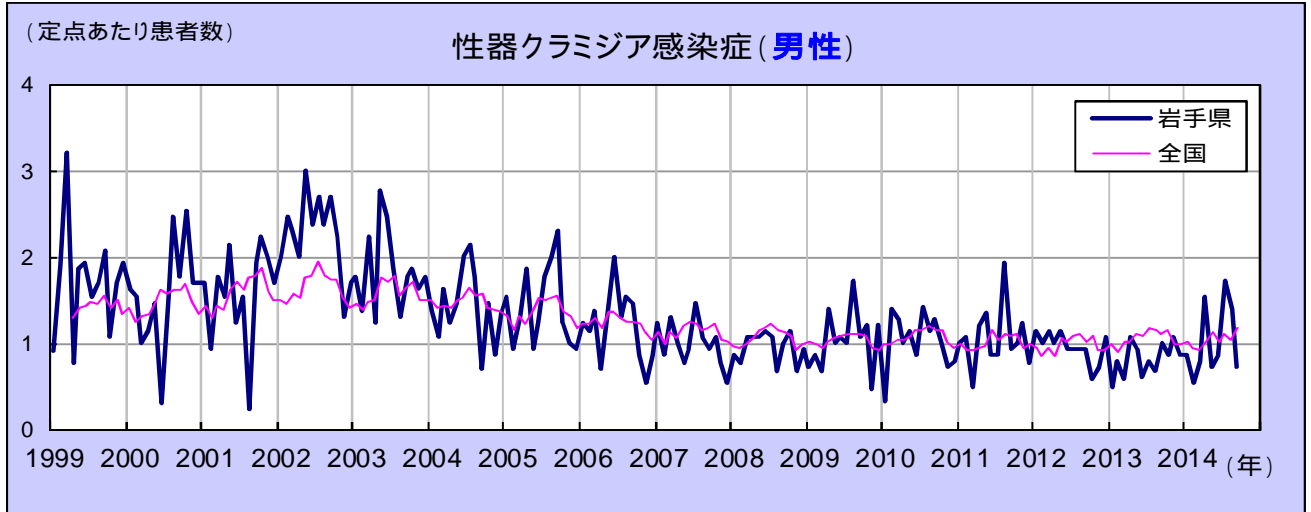
疾病名	地域	月					流行傾向	
		5	6	7	8	9		
性感染症	性器クラミジア感染症	岩手県	0.73	0.87	1.73	1.4	0.73	↓
	全国	1.13	1.02	1.1	1.03	1.17		
	性器ヘルペスウイルス感染症	岩手県	0.2	0.07	0	0.73	0.13	↓
	全国	0.31	0.27	0.3	0.31	0.28		
性感染症	尖圭コンジローマ	岩手県	0.2	0.47	0.6	0.2	0.13	→
	全国	0.31	0.34	0.34	0.33	0.31		
性感染症	淋菌感染症	岩手県	0.4	0.2	0.07	0.33	0.27	→
	全国	0.7	0.63	0.7	0.76	0.71		

### （女性）

疾病名	地域	月					流行傾向	
		5	6	7	8	9		
性感染症	性器クラミジア感染症	岩手県	0.87	0.87	1	0.6	0.4	→
	全国	1.19	1.19	1.22	1.07	1.13		
性感染症	性器ヘルペスウイルス感染症	岩手県	0.07	0.07	0.07	0.27	0.07	↓
	全国	0.47	0.46	0.49	0.47	0.5		
性感染症	尖圭コンジローマ	岩手県	0.13	0.13	0.73	0.07	0.27	→
	全国	0.19	0.19	0.22	0.21	0.2		
性感染症	淋菌感染症	岩手県	0.2	0.27	0.13	0	0.2	→
	全国	0.2	0.2	0.21	0.17	0.23		

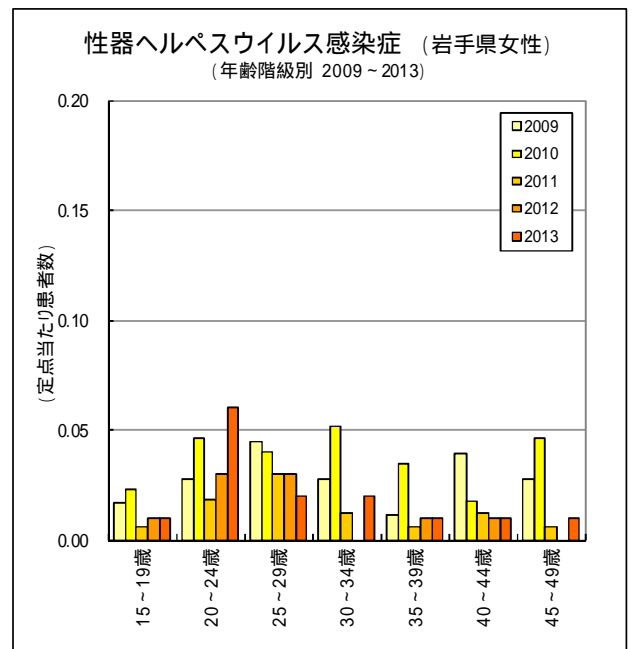
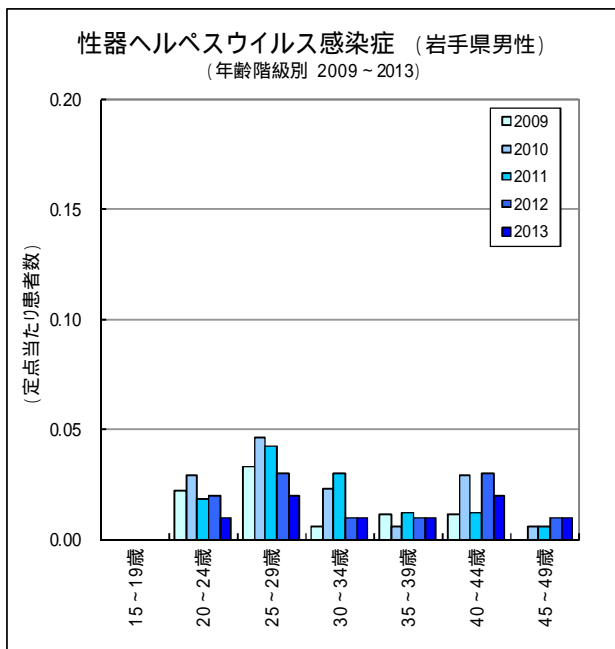
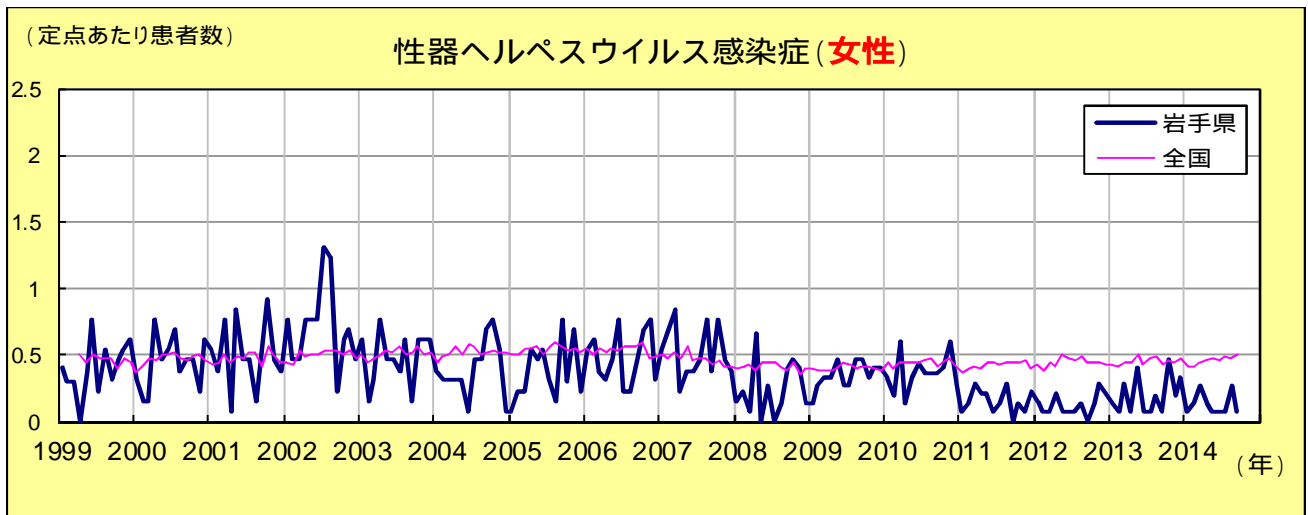
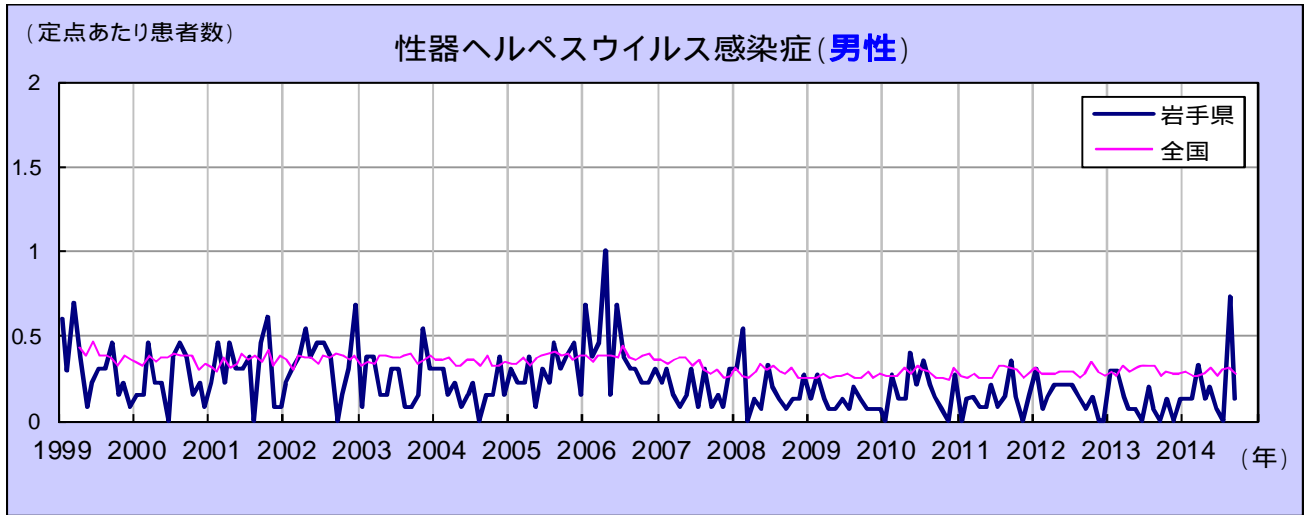
性器クラミジア感染症

男性では20歳代、30歳代に多く、女性では15～19歳および20歳代で多く罹患しています。男女とも減少傾向にあります。2013年は、男子で25～29歳男性で、女性では15～19歳女性が増加しています。



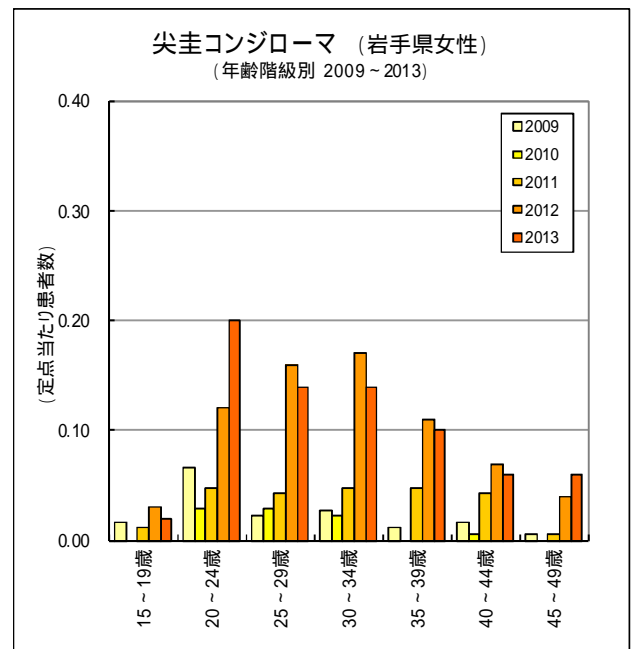
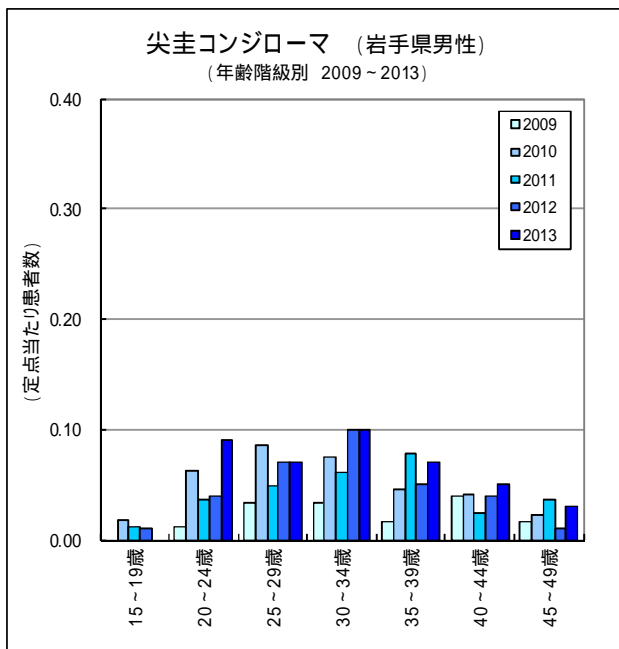
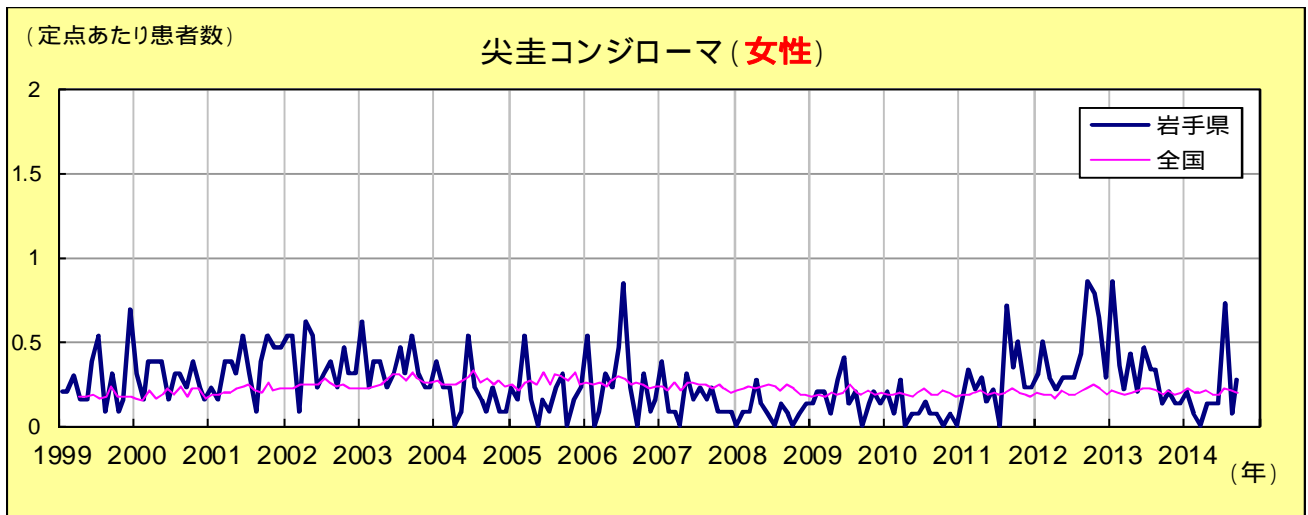
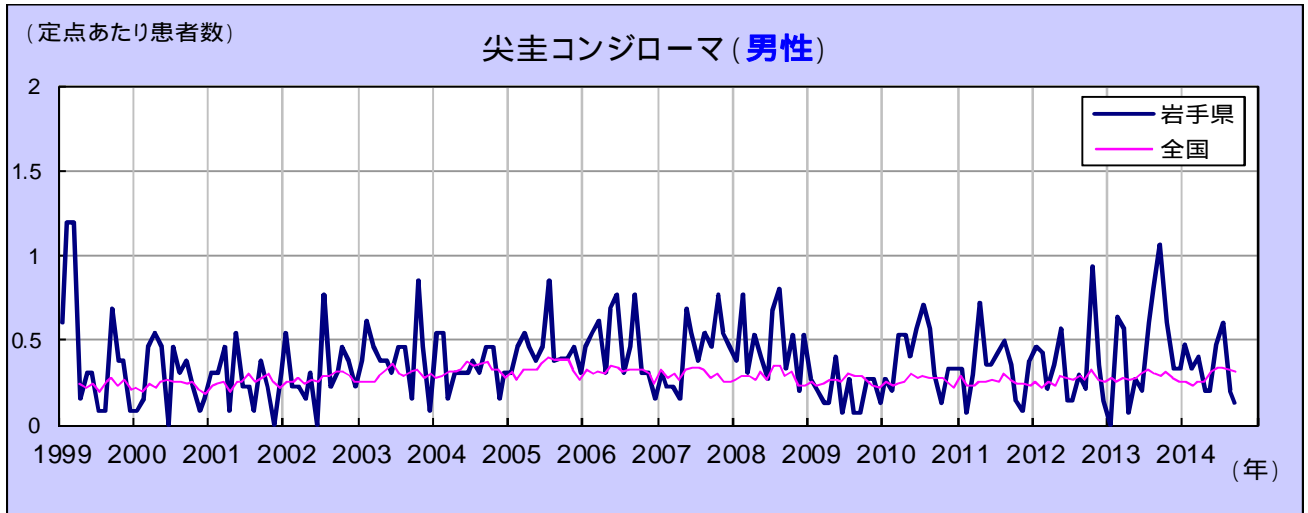
性器ヘルペスウイルス感染症

男性では20歳代および40～45歳で多く罹患しています。女性は20歳代で多く罹患しています。男女共に減少傾向がみられますが、2013年は、20～24歳の女性に増加しました。



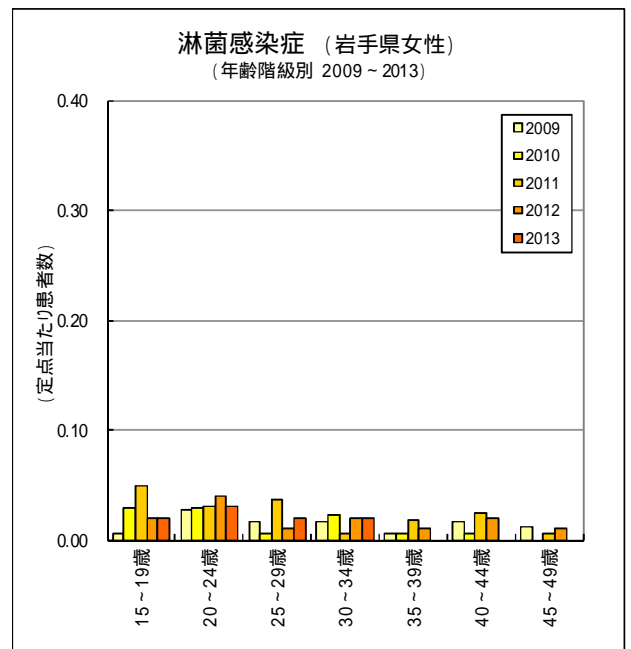
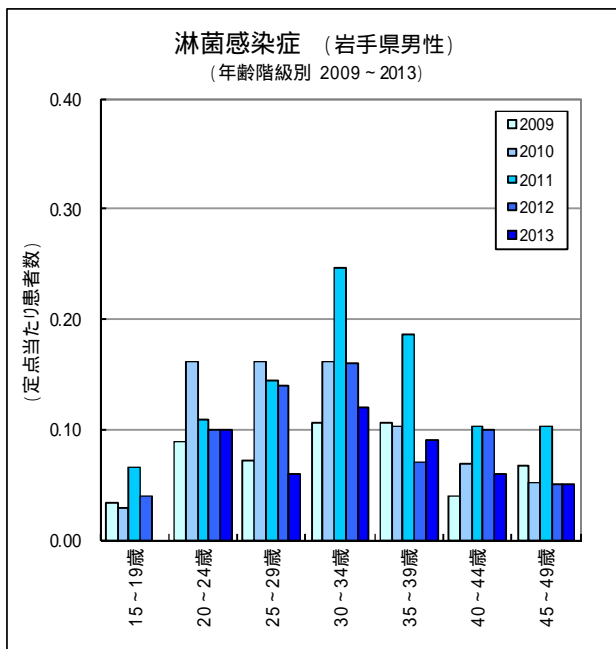
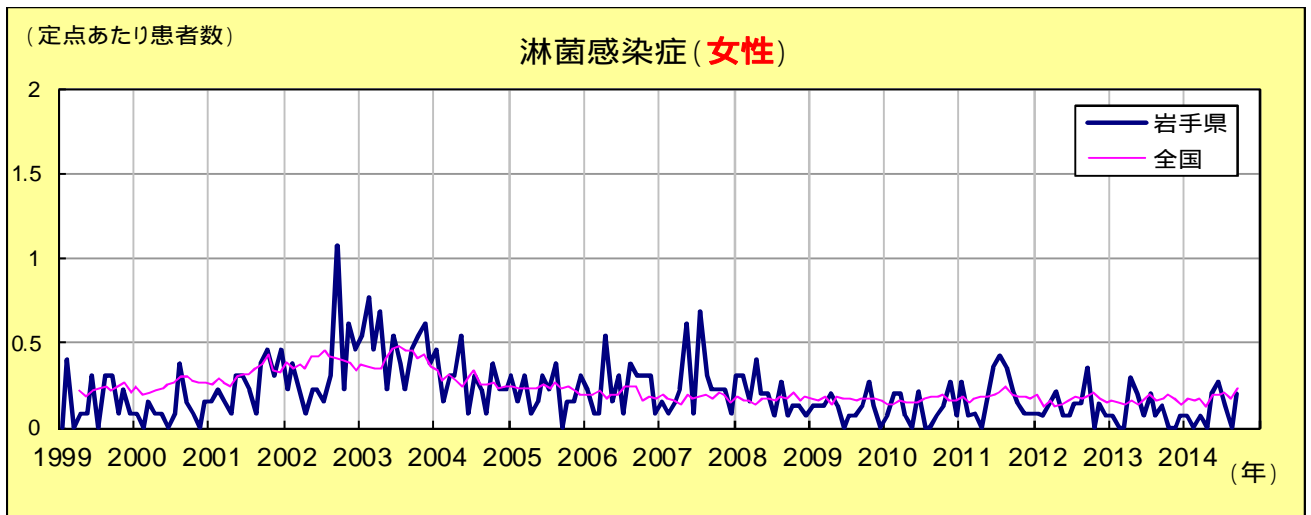
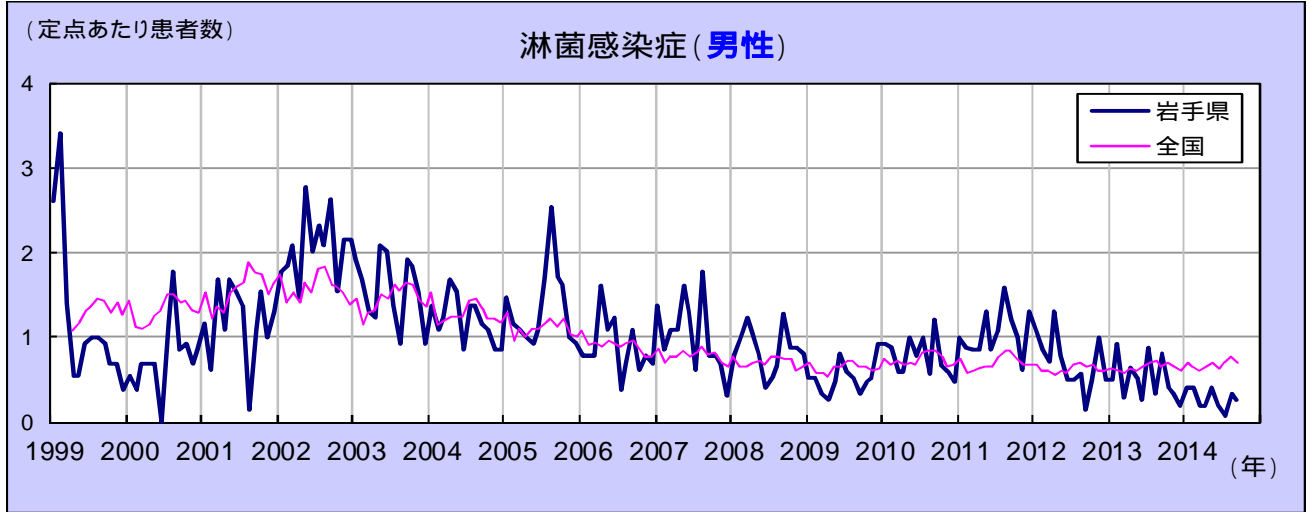
尖圭コンジローマ

男女ともに20歳代から40歳代に患者が分布しています。男性も女性も増加傾向にあり、2013年は、男性は20～24歳で、女性は20～25歳で大きく増加しました。

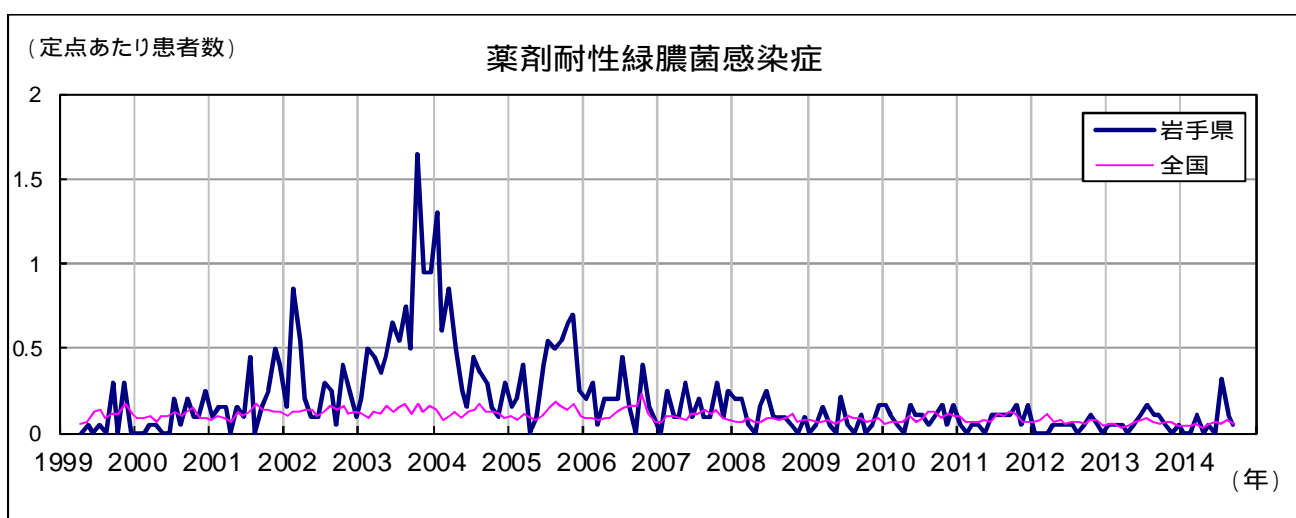
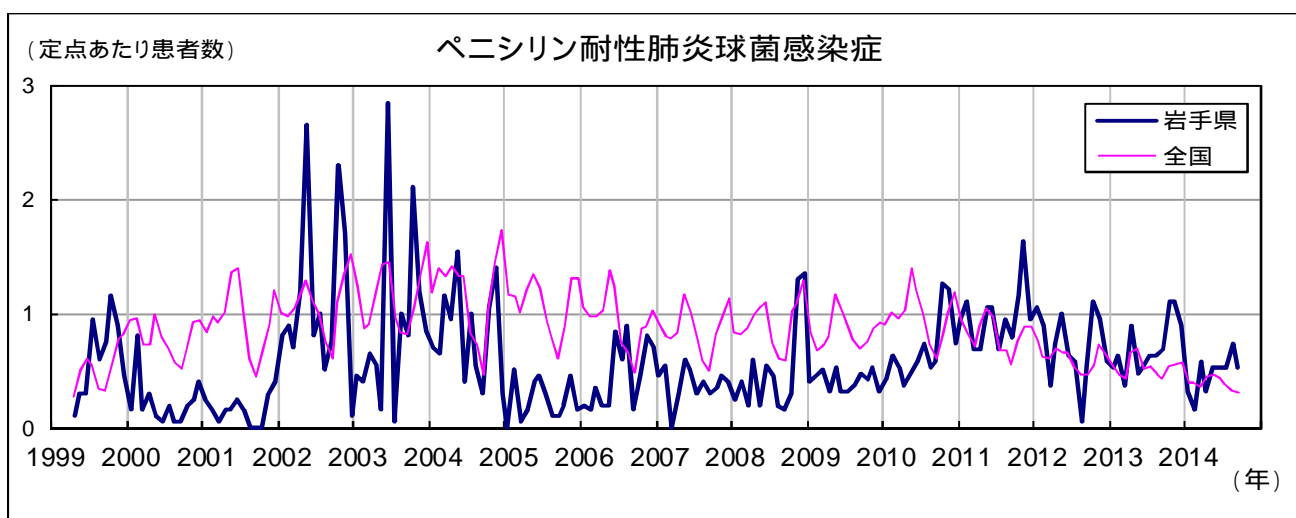
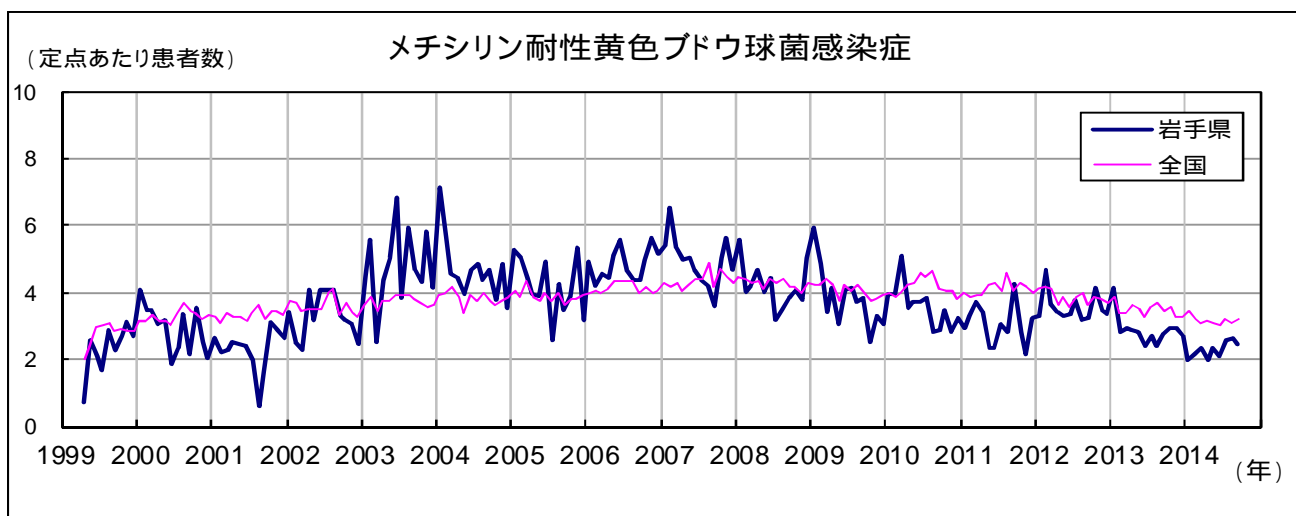


淋菌感染症

男性では20～40歳代で多く罹患しています。女性では15～19歳および20歳代が多く罹患しています。



薬剤耐性菌感染症



病原体検出情報

平成26年5月から平成26年10月まで、県内の病原体定点医療機関等で採取した検体から岩手県環境保健研究センターで分離検出した病原体は下表のとおりです。

月別病原体検出状況

検査結果	5月	6月	7月	8月	9月	10月	計
A群コクサッキーウイルス4型	-	-	6	10	1	-	17
A群コクサッキーウイルス5型	-	-	-	-	1	-	1
A群コクサッキーウイルス10型	-	-	-	1	2	-	3
エコーウイルス11型	-	-	-	1	-	-	1
エコーウイルス30型	-	-	-	-	4	-	4
ライノウイルス	1	7	12	2	5	-	27
パラインフルエンザウイルス1型	-	-	1	-	1	-	2
パラインフルエンザウイルス3型	1	3	5	7	-	-	16
RSウイルス	1	1	1	2	6	-	11
ヒトメタニューモウイルス	4	7	6	1	1	-	19
ロタウイルスA	1	-	-	-	-	-	1
アストロウイルス1型	1	-	3	-	-	-	4
ノロウイルス遺伝子群II	1	-	-	-	-	-	1
サポウイルス	-	1	-	-	-	-	1
ノーウォークウイルス遺伝子群II	1	-	-	-	-	-	1
アデノウイルス1型	-	1	1	1	-	-	3
アデノウイルス2型	-	1	-	2	-	-	3
アデノウイルス4型	1	5	1	-	-	-	7
アデノウイルス41型	-	-	-	1	-	-	1
アデノウイルス56型	2	-	-	-	-	-	2
単純ヘルペスウイルス1型	-	-	1	-	-	-	1
ヒトヘルペスウイルス6型	-	3	7	3	-	-	13
ヒトヘルペスウイルス7型	-	-	1	3	-	-	4
パレコウイルス1型	-	-	2	-	-	-	2
パレコウイルス3型	-	-	2	-	-	-	2
EBウイルス	-	-	-	-	1	-	1
パルボウイルス B19	-	2	-	-	-	-	2
エルシニア エンテロコリチカ	-	-	-	1	-	-	1
百日咳菌	-	-	1	-	-	-	1
A群溶血レンサ球菌	-	1	-	1	-	-	2
	14	32	50	36	22	0	154

病原体検出情報 つづき

疾病別病原体検出状況

疾病名	検出病原体	検出数
感染性胃腸炎	ライノウイルス	2
	ロタウイルスA	1
	アストロウイルス1型	4
	ノロウイルス遺伝子群II	1
	サポウイルス	1
	ノーウォークウイルス遺伝子群II	1
	アデノウイルス41型	1
	アデノウイルス56型	1
	パレコウイルス1型	1
A群溶血性レンサ球菌感染症	A群溶血レンサ球菌	2
突発性発疹	A群コクサッキーウイルス4型	1
	パラインフルエンザウイルス3型	1
	ヒトヘルペスウイルス6型	1
	ヒトヘルペスウイルス7型	2
百日咳	百日咳菌	1
ヘルパンギーナ	A群コクサッキーウイルス4型	10
	ライノウイルス	1
	RSウイルス	1
	アデノウイルス1型	1
	アデノウイルス2型	1
流行性角結膜炎	アデノウイルス4型	6
	アデノウイルス56型	1
細菌性髄膜炎	エコーウイルス30型	3
その他	A群コクサッキーウイルス4型	6
	A群コクサッキーウイルス5型	1
	A群コクサッキーウイルス10型	3
	エコーウイルス11型	1
	エコーウイルス30型	1
	ヒトメタニューモウイルス	19
	ライノウイルス	24
	RSウイルス	10
	パラインフルエンザウイルス1型	2
	パラインフルエンザウイルス3型	15
	アデノウイルス1型	2
	アデノウイルス2型	2
	アデノウイルス4型	1
	単純ヘルペスウイルス	1
	ヒトヘルペスウイルス6型	12
	ヒトヘルペスウイルス7型	2
	パルボウイルス B19	2
	パレコウイルス1型	1
	パレコウイルス3型	2
	EBウイルス	1
	エルシニアエンテロコリチカ	1



結核発生動向

結核の発生動向の詳細は、岩手県感染症情報センターのホームページをご覧ください。

<http://www2.pref.iwate.jp/~hp1353/kansen/index.html>

無料です!!

岩手の感染症情報をメールで毎週お届けする

「岩手県感染症情報ウィークリーマガジン」

を配信しています

配信の登録は以下のURLからお願いします。

<http://www2.pref.iwate.jp/~hp1353/kansen/mailmagazine.html>

岩手県感染症月報 平成26年9月

平成26年10月31日発行

監修：岩手県感染症発生動向調査委員会  
発行：岩手県環境保健研究センター  
岩手県保健福祉部医療政策室  
事務局：岩手県感染症情報センター  
(岩手県環境保健研究センター保健科学部内)  
〒020-0857 岩手県盛岡市北飯岡1-11-16  
(平成24年2月20日より住居表示が変更となりました。)  
TEL:019-656-5669 (直通) FAX:019-656-5667  
E-mail: CC0019@pref.iwate.jp  
URL: <http://www2.pref.iwate.jp/~hp1353/kansen/>