

岩手県感染症月報

平成26年6月

岩手県感染症情報センター

平成26年6月の概要

性感染症

- ・男性の尖圭コンジローマが増加しました。
- ・県内の各保健所において、性器クラミジア病原体検査（平成26年4月から尿での病原体検査に変更になりました。）を無料で実施しています。希望される方は保健所にお問い合わせください。

薬剤耐性菌感染症

- ・特に目立った動きはありません。

性感染症・薬剤耐性菌感染症（過去5ヶ月間の動き）

平成23年2月から薬剤耐性アシネトバクター感染症が月報報告疾病となりました。

（定点当たり患者数）

疾病名	地域	月					流行傾向	
		2	3	4	5	6		
性感染症	性器クラミジア感染症	岩手県	1.53	1.33	2	1.6	1.73	→
	全国	1.94	1.98	2.08	2.31	2.21		
	性器ヘルペスウイルス感染症	岩手県	0.27	0.6	0.27	0.27	0.13	→
	全国	0.68	0.72	0.73	0.78	0.72		
性感染症	尖圭コンジローマ	岩手県	0.4	0.4	0.33	0.33	0.6	→
	全国	0.43	0.44	0.48	0.5	0.52		
	淋菌感染症	岩手県	0.4	0.27	0.2	0.6	0.47	→
	全国	0.81	0.78	0.77	0.9	0.83		
薬剤耐性菌感染症	メチシリン耐性黄色ブドウ球菌感染症	岩手県	2.16	2.32	1.95	2.32	2.11	→
	全国	3.19	3.11	3.15	3.07	3.03		
	ペニシリン耐性肺炎球菌感染症	岩手県	0.16	0.58	0.32	0.53	0.53	→
	全国	0.4	0.36	0.45	0.46	0.43		
	薬剤耐性緑膿菌感染症	岩手県	0	0.11	0	0.05	0	→
全国	0.04	0.05	0.03	0.05	0.06			
薬剤耐性アシネトバクター感染症	岩手県	0	0	0	0	0		
全国	0	0	0.01	0	0			

（男性）

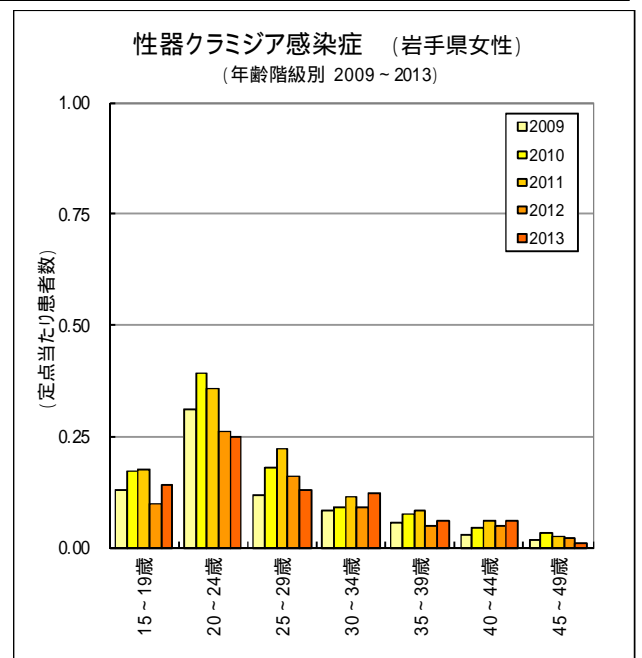
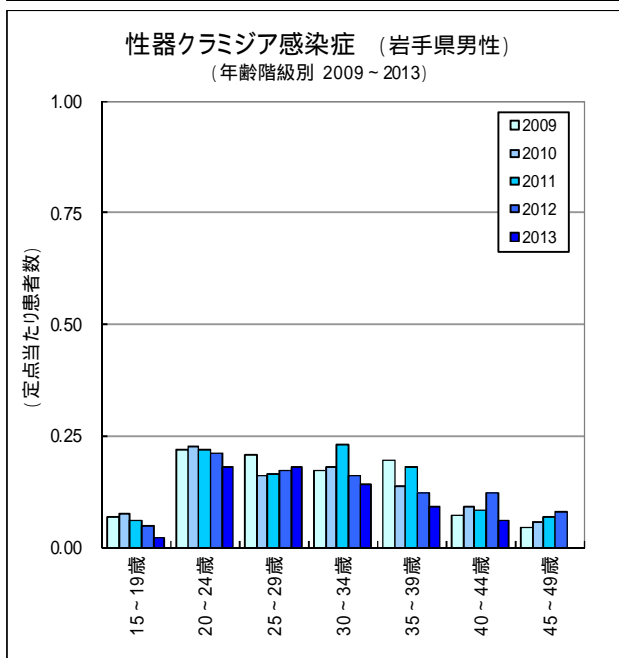
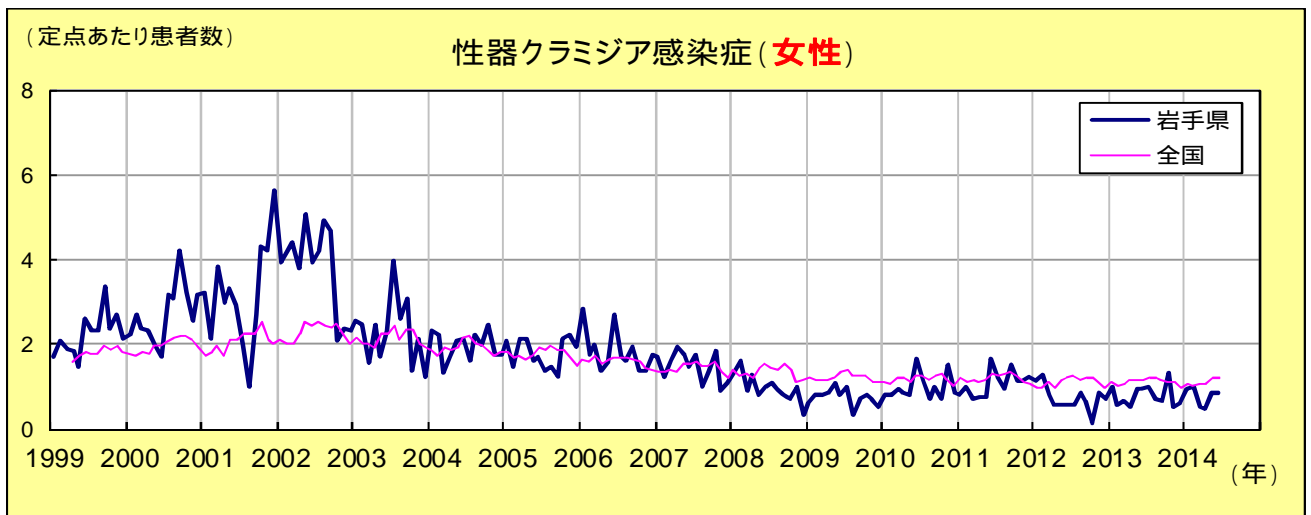
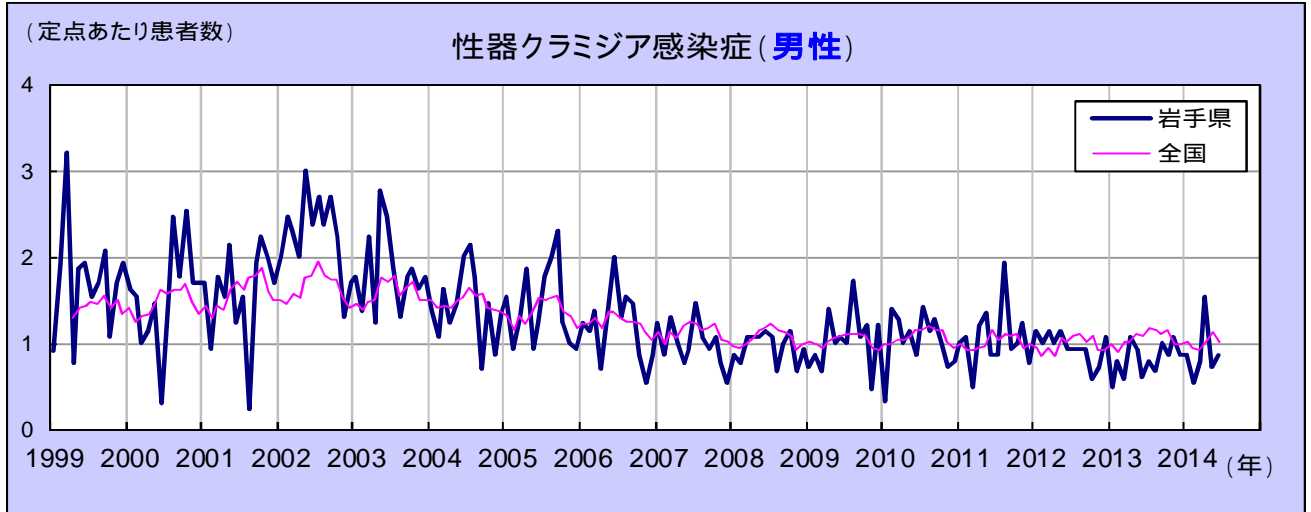
疾病名	地域	月					流行傾向	
		2	3	4	5	6		
性感染症	性器クラミジア感染症	岩手県	0.53	0.8	1.53	0.73	0.87	→
	全国	0.95	0.93	1.01	1.13	1.02		
	性器ヘルペスウイルス感染症	岩手県	0.13	0.33	0.13	0.2	0.07	→
	全国	0.27	0.27	0.28	0.31	0.27		
性感染症	尖圭コンジローマ	岩手県	0.33	0.4	0.2	0.2	0.47	↗
	全国	0.23	0.25	0.26	0.31	0.34		
淋菌感染症	岩手県	0.4	0.2	0.2	0.4	0.2	→	
全国	0.66	0.61	0.64	0.7	0.63			

（女性）

疾病名	地域	月					流行傾向	
		2	3	4	5	6		
性感染症	性器クラミジア感染症	岩手県	1	0.53	0.47	0.87	0.87	→
	全国	1	1.06	1.07	1.19	1.19		
	性器ヘルペスウイルス感染症	岩手県	0.13	0.27	0.13	0.07	0.07	→
	全国	0.41	0.45	0.46	0.47	0.46		
性感染症	尖圭コンジローマ	岩手県	0.07	0	0.13	0.13	0.13	→
	全国	0.2	0.2	0.21	0.19	0.19		
淋菌感染症	岩手県	0	0.07	0	0.2	0.27	→	
全国	0.16	0.17	0.13	0.2	0.2			

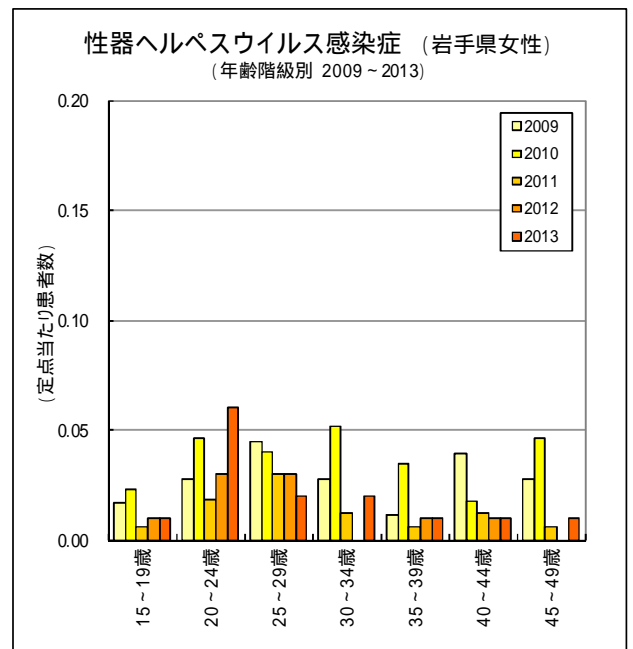
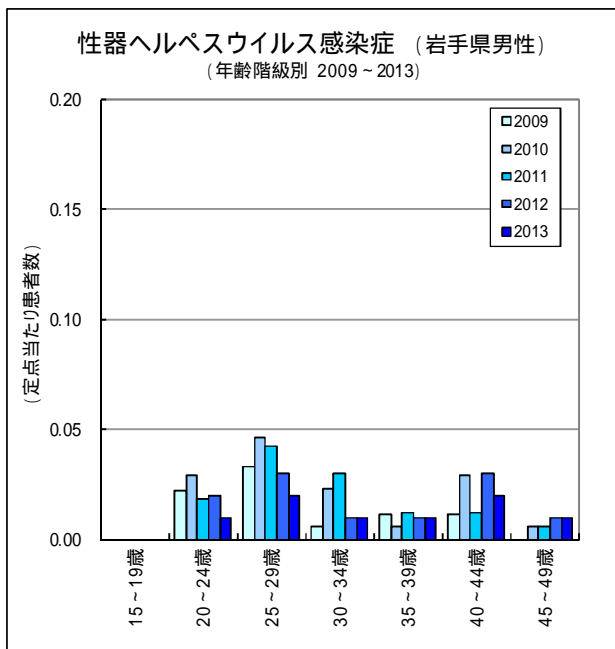
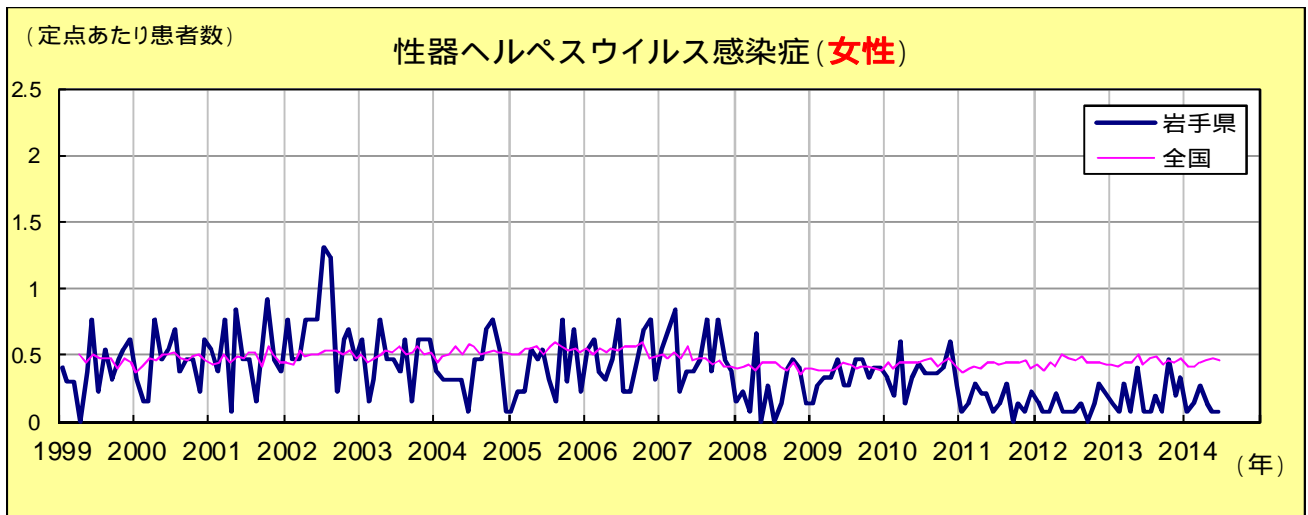
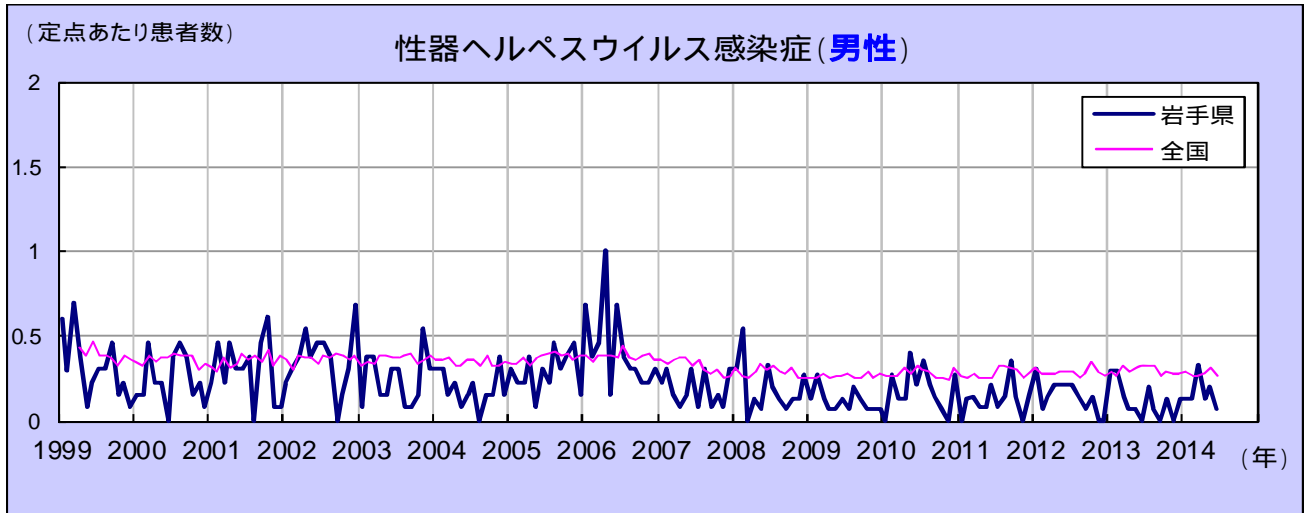
性器クラミジア感染症

男性では20歳代、30歳代に多く、女性では15～19歳および20歳代で多く罹患しています。男女とも減少傾向にあります。2013年は、男子で25～29歳男性で、女性では15～19歳女性が増加しています。



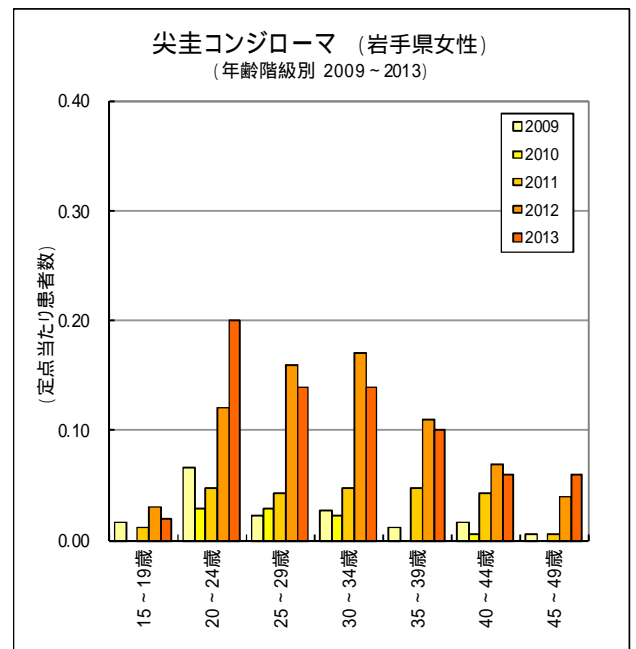
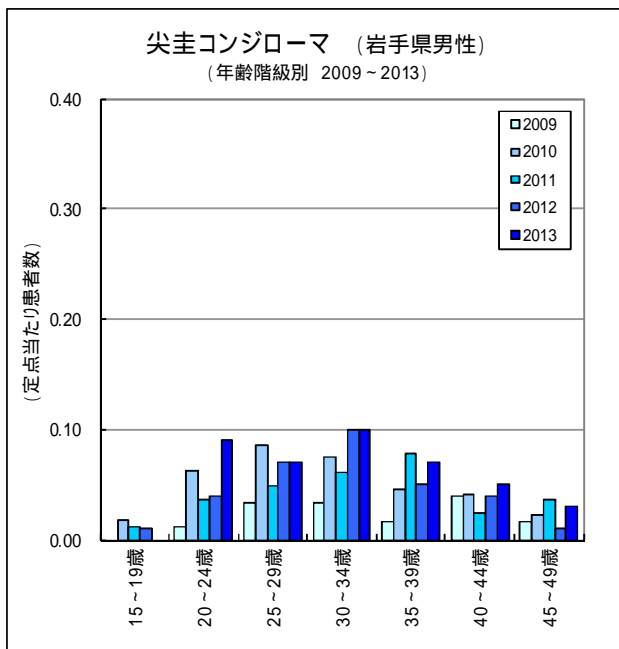
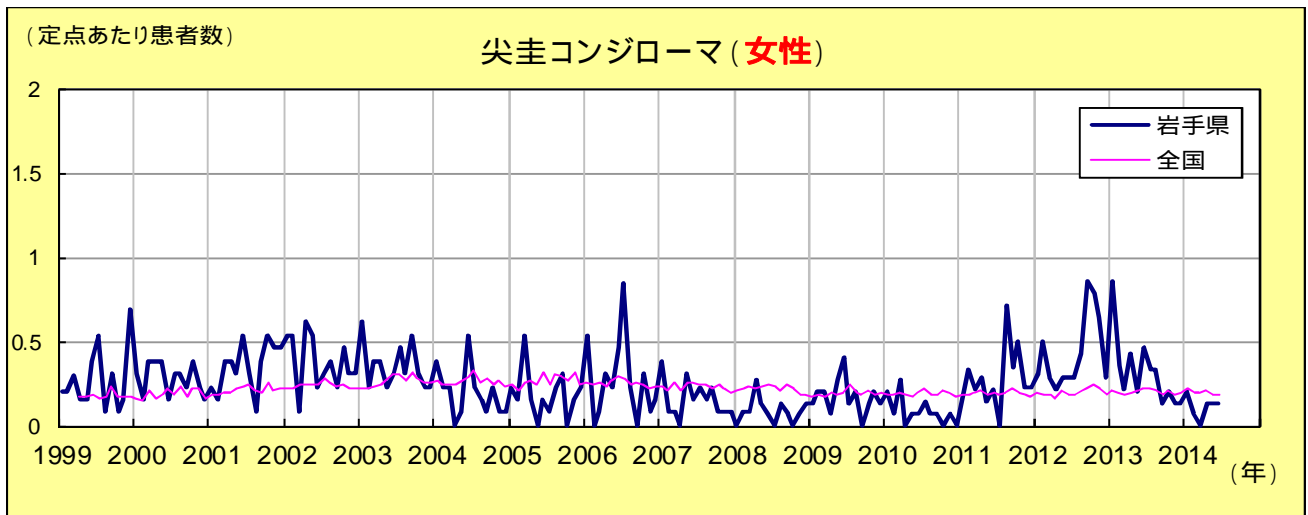
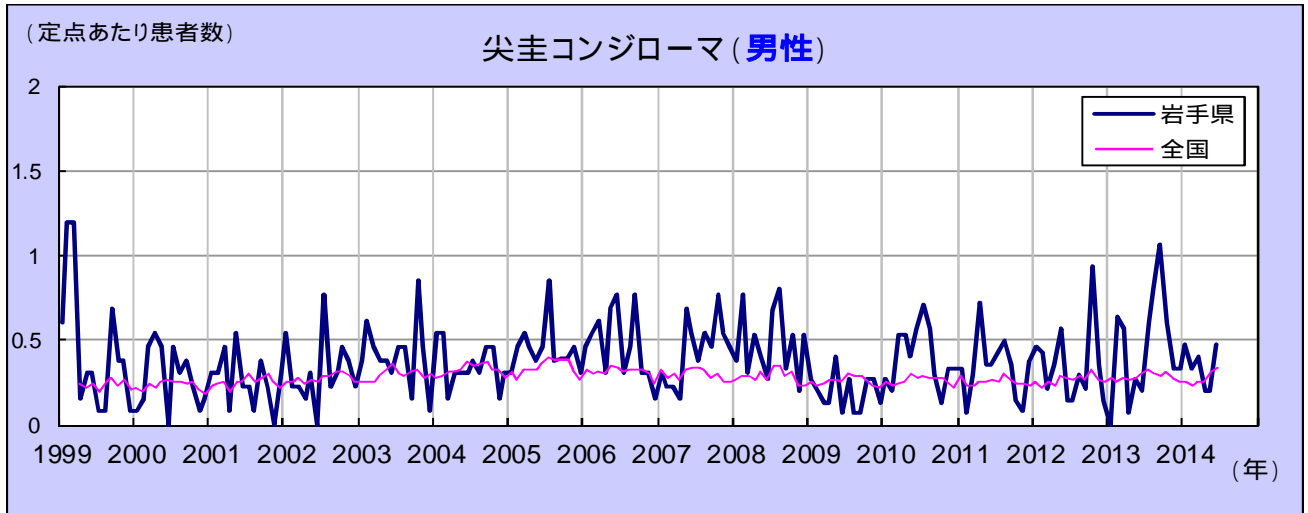
性器ヘルペスウイルス感染症

男性では20歳代および40～45歳で多く罹患しています。女性は20歳代で多く罹患しています。男女共に減少傾向がみられますが、2013年は、20～24歳の女性に増加しました。



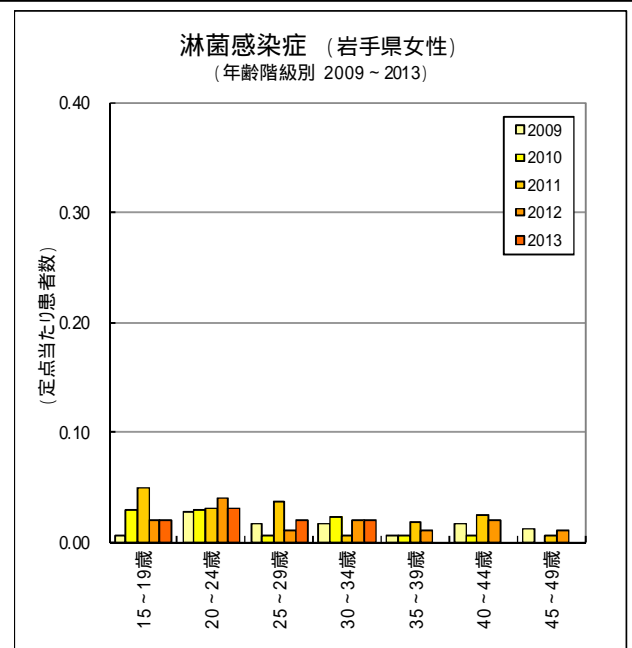
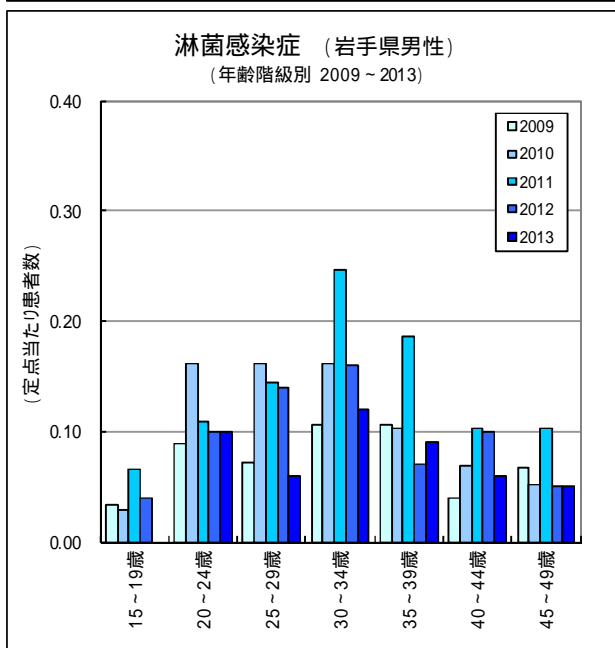
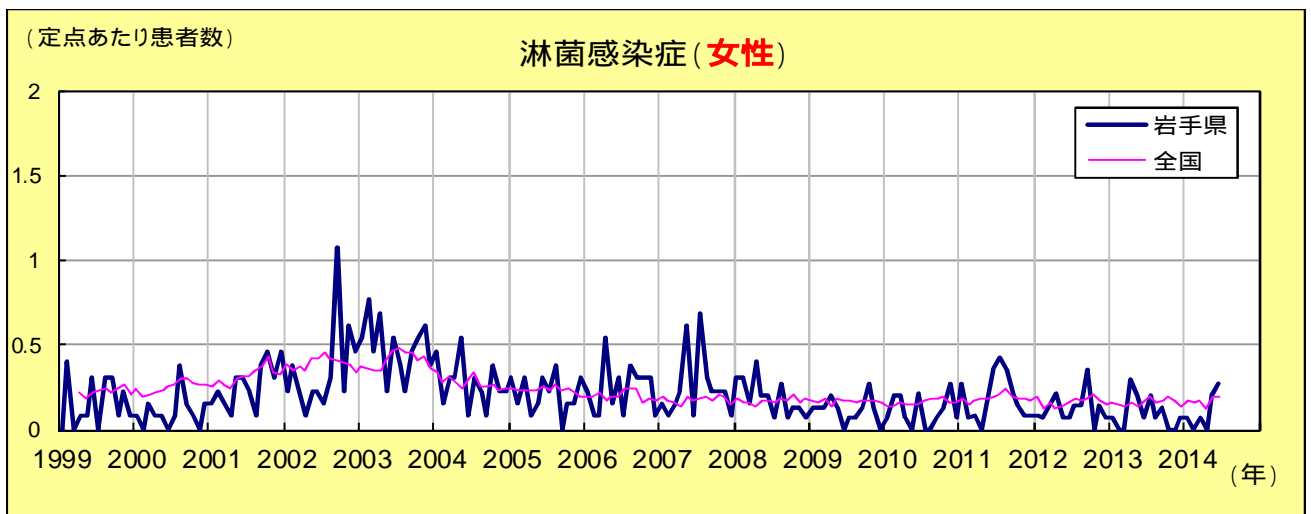
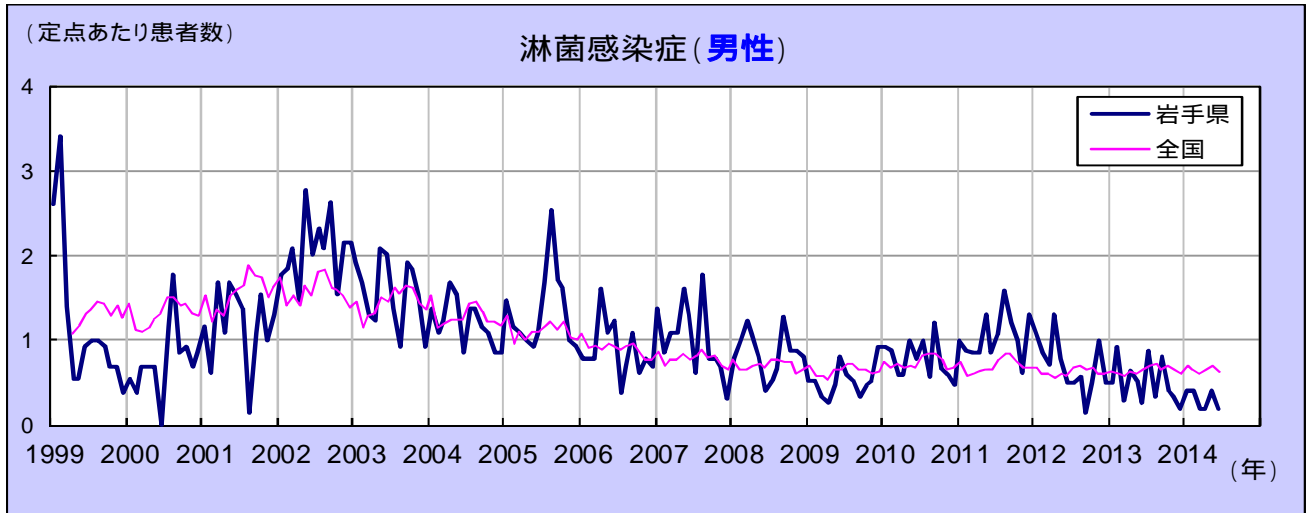
尖圭コンジローマ

男女ともに20歳代から40歳代に患者が分布しています。男性も女性も増加傾向にあり、2013年は、男性は20～24歳で、女性は20～25歳で大きく増加しました。

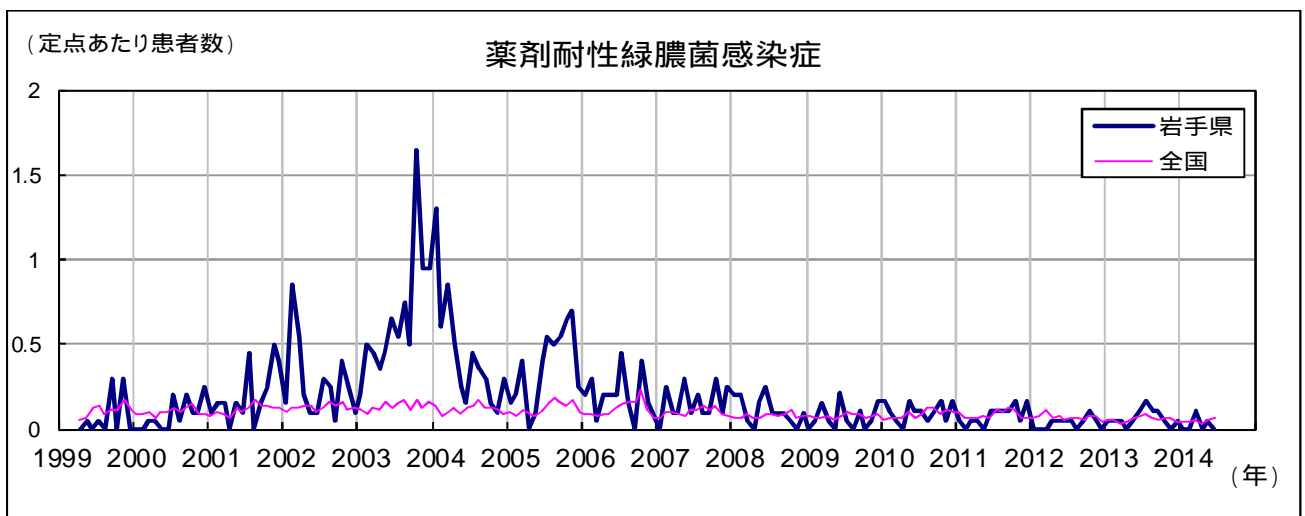
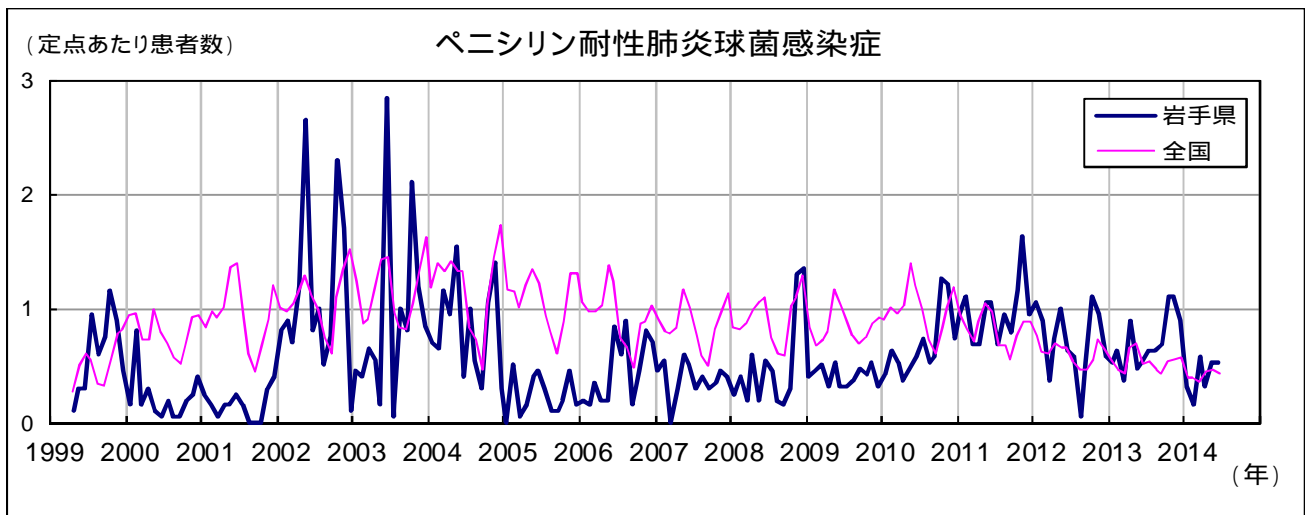
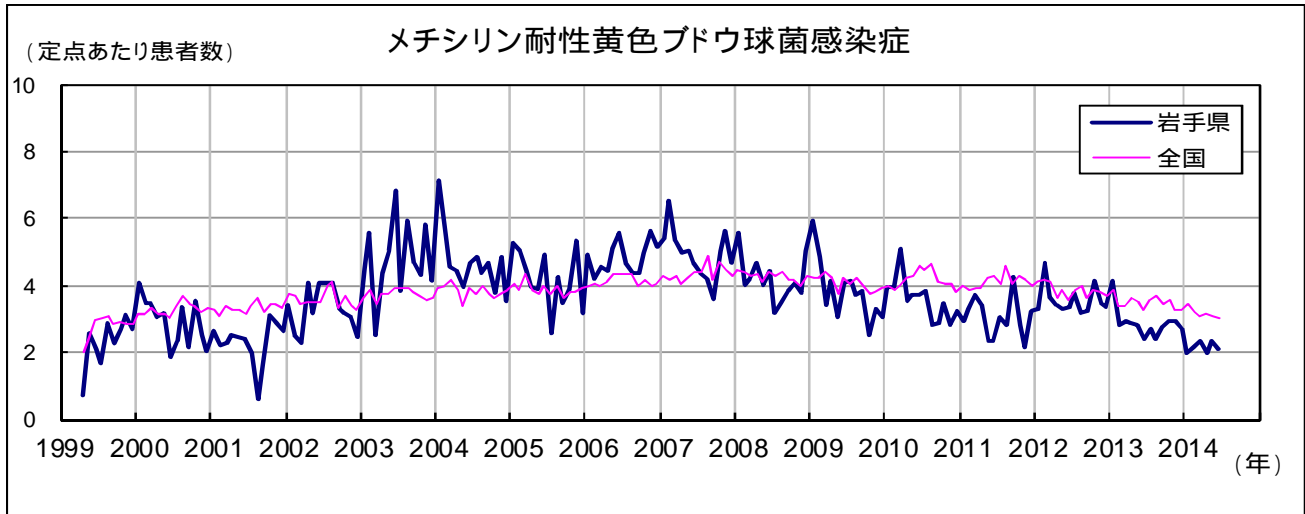


淋菌感染症

男性では20～40歳代で多く罹患しています。女性では15～19歳および20歳代が多く罹患しています。



薬剤耐性菌感染症



病原体検出情報

平成26年2月から平成26年7月まで、県内の病原体定点医療機関等で採取した検体から岩手県環境保健研究センターで分離検出した病原体は下表のとおりです。

月別病原体検出状況

検査結果	2月	3月	4月	5月	6月	7月	計
エコーウイルス25	1	-	-	-	-	-	1
ライノウイルス	1	-	2	1	4	-	8
インフルエンザウイルスAH3(香港型)	11	3	-	-	-	-	14
インフルエンザウイルスAH1N1(2009)	21	14	1	-	-	-	36
インフルエンザウイルスB	12	15	13	4	-	-	44
パラインフルエンザウイルス1型	1	-	-	-	-	-	1
パラインフルエンザウイルス2型	-	-	1	-	-	-	1
パラインフルエンザウイルス3型	-	-	-	1	1	-	2
RSウイルス	-	-	-	1	1	-	2
ヒトメタニューモウイルス	-	-	-	5	5	-	10
ムンプスウイルス	-	-	1	-	-	-	1
ロタウイルスA G1型	-	-	-	1	-	-	1
ロタウイルスA G2型	-	1	-	-	-	-	1
アストロウイルス1型	-	-	-	1	-	-	1
ノロウイルス遺伝子群II	2	-	-	1	-	-	3
サポウイルス	-	-	1	-	-	-	1
ノーウォークウイルス遺伝子群II	-	-	-	1	-	-	1
アデノウイルス1型	-	1	-	-	-	-	1
アデノウイルス2型	-	-	-	-	1	-	1
アデノウイルス3型	-	-	-	1	-	-	1
アデノウイルス4型	-	-	-	1	-	-	1
アデノウイルス56型	1	-	1	2	-	-	4
単純ヘルペスウイルス1型	-	-	1	-	-	-	1
ヒトヘルペスウイルス6型	-	-	3	-	1	-	4
パルボウイルス B19	-	-	-	-	1	-	1
A群溶血レンサ球菌	-	-	1	-	1	-	2
	50	34	25	20	15	0	144

病原体検出情報 つづき

疾病別病原体検出状況

疾病名	検出病原体	検出数
インフルエンザ	インフルエンザウイルスAH3(香港型)	13
	インフルエンザウイルスAH1N1(2009)	35
	インフルエンザウイルスB	44
感染性胃腸炎	ロタウイルスA G1	1
	ロタウイルスA G2	1
	アストロウイルス1型	1
	ノロウイルス遺伝子群II	3
	サポウイルス	1
	ノーウォークウイルス遺伝子群II	1
	アデノウイルス1型	1
	アデノウイルス56型	1
	A群溶血性レンサ球菌感染症	A群溶血レンサ球菌
流行性耳下腺炎	ムンプスウイルス	1
流行性角結膜炎	アデノウイルス4型	1
	アデノウイルス56型	3
その他	エコーウイルス25	1
	ヒトメタニューモウイルス	10
	ライノウイルス	8
	インフルエンザウイルスAH3(香港型)	1
	インフルエンザウイルスAH1N1(2009)	1
	RSウイルス	2
	パラインフルエンザウイルス1型	1
	パラインフルエンザウイルス2型	1
	パラインフルエンザウイルス3型	2
	アデノウイルス2型	1
	アデノウイルス3型	1
	単純ヘルペスウイルス	1
	ヒトヘルペスウイルス6型	4
	パルボウイルス B19	1

結核発生動向

結核の発生動向の詳細は、岩手県感染症情報センターのホームページをご覧ください。
<http://www2.pref.iwate.jp/~hp1353/kansen/index.html>

無料です!!

岩手の感染症情報をメールで毎週お届けする

「岩手県感染症情報ウィークリーマガジン」

を配信しています

配信の登録は以下のURLからお願いします。

<http://www.pref.iwate.jp/~hp1353/kansen/mailmagazine.html>

岩手県感染症月報 平成26年6月

平成26年8月1日発行

監 修 : 岩手県感染症発生動向調査委員会
発 行 : 岩手県環境保健研究センター
岩手県保健福祉部医療政策室
事務局 : 岩手県感染症情報センター
(岩手県環境保健研究センター保健科学部内)
〒020-0857 岩手県盛岡市北飯岡1-11-16
(平成24年2月20日より住居表示が変更となりました。)
TEL:019-656-5669 (直通) FAX:019-656-5667
E-mail : CC0019@pref.iwate.jp
URL : <http://www.pref.iwate.jp/~hp1353/kansen/>