

岩手県感染症週報

平成24年第21週（5月21日～5月27日）

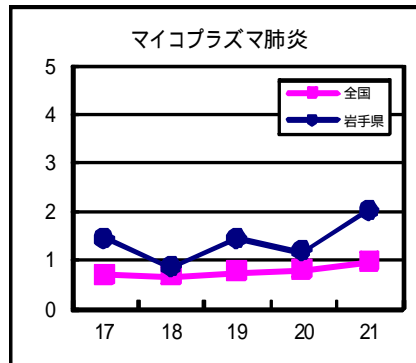
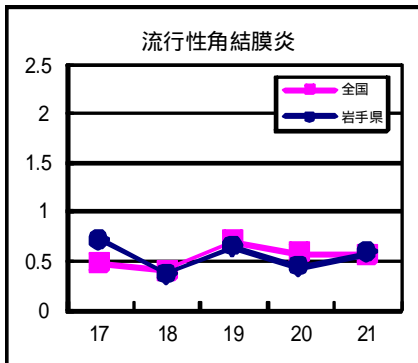
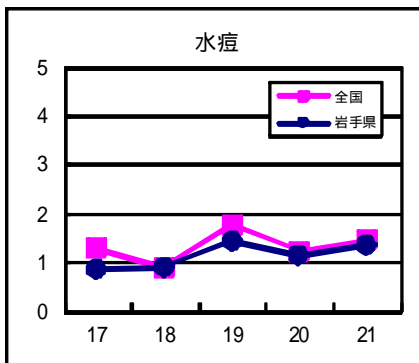
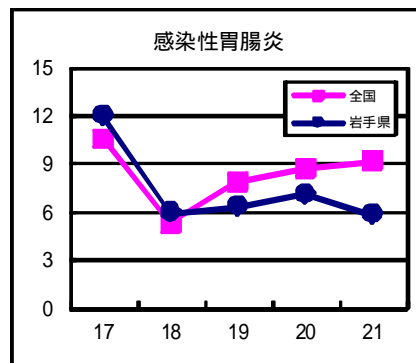
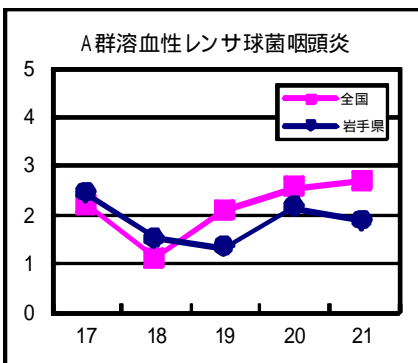
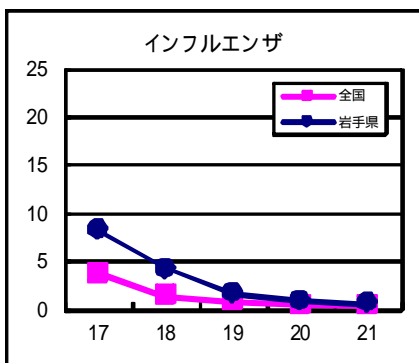
岩手県感染症情報センター

第21週の概要

- 1 類感染症 ・患者発生 の報告はありませんでした。
- 2 類感染症 ・結核 の患者 の報告が 5 例ありました。
- 3 類感染症 ・腸管出血性大腸菌感染症（O157）は、一関地区より 1 例報告がありました。
- 4 類感染症 ・つつが虫病は、二戸地区から 1 例報告がありました。本疾患は、野外活動中に感染することから、農作業や山菜取りの際には肌の露出を少なくし、帰宅後には速やかに入浴やシャワーにより体表を洗い流すことが大切です。また、野外活動後に発熱、発疹、頭痛といった症状があり感染が疑われた場合には早期の受診が勧められます。
- 5 類感染症（全数把握対象疾患）
 - ・風しんは、兵庫県で患者数が増加しており、県内における今後の発生動向に注意が必要です。
- 5 類感染症（定点把握対象疾患）
 - ・感染性胃腸炎は、前週より減少しましたが、過去10年の同時期と比較して患者報告数の多い状況が続いています。久慈地区では前週から定点あたり患者数が10人を超えています。また、盛岡市の保育園で、ロタウイルスを原因とする集団感染事例が発生しており、保育園などの集団の場では注意が必要です。
 - ・マイコプラズマ肺炎は、定点あたり患者数が2.00と増加しました。地区別では、宮古地区からの報告数が全体の約4割を占めています。

最近の注目疾患（定点あたり患者数の過去5週の動き）

（疾患によって目盛りのスケールが違うことに注意）



定点把握対象疾患（過去5週の動き）

（定点あたり患者数）

疾病名	地域	週					流行傾向
		17	18	19	20	21	
インフルエンザ	岩手県	8.22	4.27	1.7	0.94	0.63	↘
	全国	3.82	1.52	0.86	0.56	0.46	
RSウイルス感染症	岩手県	0.1	0.18	0.13	0.33	0.23	→
	全国	0.18	0.11	0.11	0.12	0.13	
咽頭結膜熱	岩手県	0.1	0.08	0.1	0.2	0.15	→
	全国	0.33	0.19	0.39	0.35	0.46	
A群溶血性レンサ球菌咽頭炎	岩手県	2.43	1.5	1.33	2.15	1.88	→
	全国	2.2	1.1	2.08	2.56	2.7	
感染性胃腸炎	岩手県	11.93	5.95	6.33	7.08	5.78	↘
	全国	10.54	5.23	7.82	8.71	9.15	
水痘	岩手県	0.85	0.9	1.43	1.13	1.35	→
	全国	1.29	0.9	1.75	1.21	1.45	
手足口病	岩手県	0	0.03	0.05	0.05	0.03	→
	全国	0.12	0.09	0.11	0.14	0.18	
伝染性紅斑	岩手県	0.4	0.25	0.05	0.48	0.45	→
	全国	0.19	0.11	0.14	0.17	0.15	
突発性発疹	岩手県	0.48	0.28	0.4	0.55	0.45	→
	全国	0.58	0.34	0.62	0.62	0.63	
百日咳	岩手県	0.03	0	0	0.03	0.05	→
	全国	0.03	0.01	0.03	0.03	0.04	
ヘルパンギーナ	岩手県	0.03	0.03	0.03	0.08	0.05	→
	全国	0.06	0.04	0.09	0.17	0.22	
流行性耳下腺炎	岩手県	0.88	0.8	1.1	1.13	1.38	→
	全国	0.44	0.3	0.52	0.47	0.41	
急性出血性結膜炎	岩手県	0	0	0	0	0	→
	全国	0.01	0.01	0.02	0.02	0.02	
流行性角結膜炎	岩手県	0.71	0.36	0.64	0.43	0.57	→
	全国	0.47	0.4	0.7	0.57	0.56	
細菌性髄膜炎	岩手県	0	0.05	0	0	0	→
	全国	0.03	0.01	0.04	0.02	0.03	
無菌性髄膜炎	岩手県	0.05	0	0.05	0	0	→
	全国	0.03	0.01	0.03	0.03	0.04	
マイコプラズマ肺炎	岩手県	1.42	0.84	1.42	1.16	2	↗
	全国	0.69	0.66	0.74	0.79	0.95	
クラミジア肺炎（オウム病を除く）	岩手県	0	0	0	0	0	→
	全国	0.02	0.02	0.05	0.03	0.03	

【流行傾向の見方】

- 無印 : ほとんど患者が発生していません
- : 患者が発生しています
- ↘ : 警報値を超えた地区が1～2地区あります
- ↗ : 多くの地区で警報値を超えています

全数把握対象疾患（過去5週の動き）

（患者発生数）

	疾病名	岩手県					全国	
		(週) 17	18	19	20	21	累計 21	累計
一類 感染症	エボラ出血熱	0	0	0	0	0	0	0
	クリミア・コンゴ出血熱	0	0	0	0	0	0	0
	痘そう	0	0	0	0	0	0	0
	南米出血熱	0	0	0	0	0	0	0
	ベスト	0	0	0	0	0	0	0
	マールブルグ病	0	0	0	0	0	0	0
	ラッサ熱	0	0	0	0	0	0	0
二類	急性灰白髄炎	0	0	0	0	0	0	0
	結核	2	1	6	3	5	122	395 11165
	ジフテリア	0	0	0	0	0	0	0
	重症呼吸器症候群	0	0	0	0	0	0	0
	鳥インフルエンザ（H5N1）	0	0	0	0	0	0	0
三類	コレラ	0	0	0	0	0	0	2
	細菌性赤痢	0	0	0	0	0	0	1 98
	腸管出血性大腸菌感染症	0	0	0	1	1	10	34 342
	腸チフス	0	0	0	0	0	0	0 12
	パラチフス	0	0	0	0	0	0	0 9
四類 感染症	E型肝炎	0	0	0	0	0	0	0 60
	ウエストナイル熱（ウエストナイル脳炎を含む）	0	0	0	0	0	0	0 0
	A型肝炎	0	0	0	0	0	0	7 83
	エキノコックス症	0	0	0	0	0	0	0 5
	黄熱	0	0	0	0	0	0	0 0
	オウム病	0	0	0	0	0	0	0 3
	オムスク出血熱	0	0	0	0	0	0	0 0
	回帰熱	0	0	0	0	0	0	0 0
	キャサヌル森林病	0	0	0	0	0	0	0 0
	Q熱	0	0	0	0	0	0	0 0
	狂犬病	0	0	0	0	0	0	0 0
	コクシジオイデス症	0	0	0	0	0	0	0 1
	サル痘	0	0	0	0	0	0	0 0
	腎症候性出血熱	0	0	0	0	0	0	0 0
	西部ウマ脳炎	0	0	0	0	0	0	0 0
	ダニ媒介脳炎	0	0	0	0	0	0	0 0
	炭疽	0	0	0	0	0	0	0 0
	チクングニア熱	0	0	0	0	0	0	0 0
	つつが虫病	0	0	0	0	1	1	11 109
	デング熱	0	0	0	0	0	0	2 52
	東部ウマ脳炎	0	0	0	0	0	0	0 0
	鳥インフルエンザ（H5N1を除く）	0	0	0	0	0	0	0 0
	ニパウイルス感染症	0	0	0	0	0	0	0 0
	日本紅斑熱	0	0	0	0	0	0	4 15
	日本脳炎	0	0	0	0	0	0	0 0
	ハンタウイルス肺症候群	0	0	0	0	0	0	0 0
	Bウイルス病	0	0	0	0	0	0	0 0
	鼻疽	0	0	0	0	0	0	0 0
	ブルセラ症	0	0	0	0	0	0	0 0
	ベネゼエラウマ脳炎	0	0	0	0	0	0	0 0
	ヘンドラウイルス感染症	0	0	0	0	0	0	0 0
	発疹チフス	0	0	0	0	0	0	0 0
	ボツリヌス症	0	0	0	0	0	0	0 2
	マラリア	0	0	0	0	0	0	3 28
	野兔病	0	0	0	0	0	0	0 0
	ライム病	0	0	0	0	0	0	0 1
	リッサウイルス感染症	0	0	0	0	0	0	0 0
リフトバレー熱	0	0	0	0	0	0	0 0	
類鼻疽	0	0	0	0	0	0	0 0	
レジオネラ症	0	0	0	0	0	2	13 253	
レプトスピラ症	0	0	0	0	0	0	1 4	
ロッキー山紅斑熱	0	0	0	0	0	0	0 0	

全数把握対象疾患（続き）（過去5週の動き）

（患者発生数）

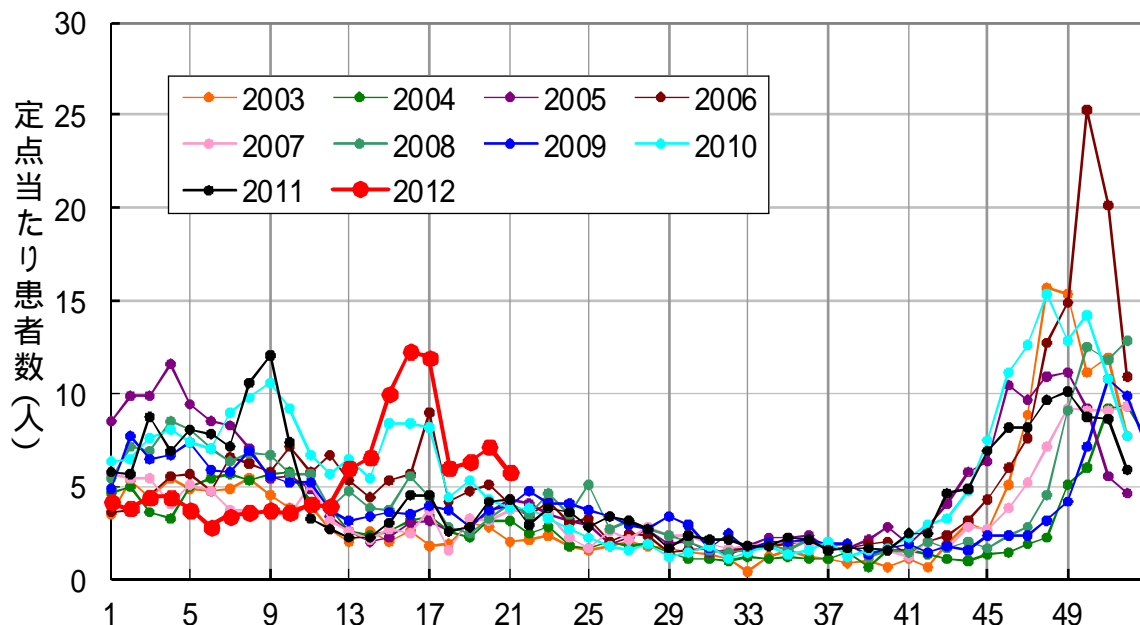
分類	疾病名	（週）					岩手県		全国	
		17	18	19	20	21	累計	21	累計	
五類 感 染 症	アメーバ赤痢	0	0	0	0	0	2	9	319	
	ウイルス性肝炎（A型肝炎及びE型肝炎を除く）	0	0	0	0	0	1	2	82	
	急性脳炎（ウエストナイル脳炎及び日本脳炎を除く）	0	1	1	0	0	2	4	196	
	クリプトスポリジウム症	0	0	0	0	0	0	0	6	
	クロイツフェルト・ヤコブ病	0	0	0	0	0	0	1	71	
	劇症型溶血性レンサ球菌感染症	0	0	0	0	0	1	3	114	
	後天性免疫不全症候群	0	0	0	0	0	0	14	507	
	ジアルジア症	0	0	0	0	0	0	1	19	
	髄膜炎菌性髄膜炎	0	0	0	0	0	0	0	6	
	先天性風しん症候群	0	0	0	0	0	0	0	0	
	梅毒	0	0	0	0	0	1	12	312	
	破傷風	0	0	0	0	0	0	2	35	
	バンコマイシン耐性黄色ブドウ球菌感染症	0	0	0	0	0	0	0	0	
	バンコマイシン耐性腸球菌感染症	0	0	0	0	0	0	0	28	
	風しん	0	0	0	0	0	0	10	219	
	麻しん	0	0	0	0	0	2	5	126	

今注目の感染症

感染性胃腸炎

感染性胃腸炎は、例年11月頃に患者が急増し、12月～1月に患者数のピークを迎えます。今シーズンの患者報告数は例年と比較すると低いレベルで推移していましたが、第13週から増加し、16週には今シーズンで一番多い報告数となりました。第17週以降も過去10年間と比較すると患者数の多い状況が続いております。4月、5月に県内では保育園を中心に集団感染事例が12件、ロタウイルスによる食中毒事例が1件発生しました。予防には、石けんと流水による手洗いが重要です。また、汚物等进行处理する場合は、家庭用の漂白剤に含まれている次亜塩素酸ナトリウムが有効です。

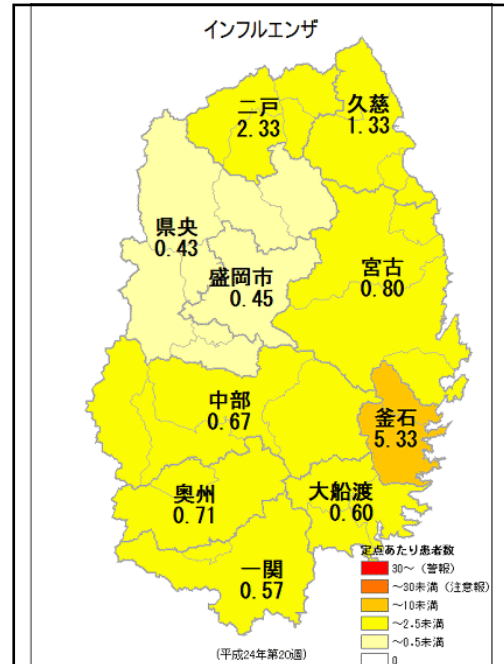
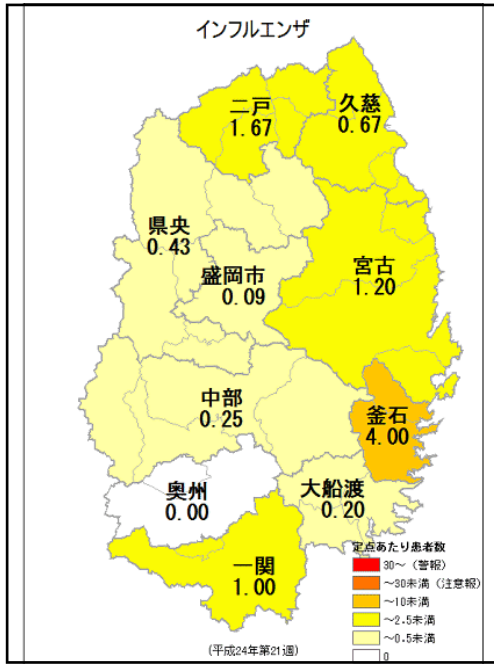
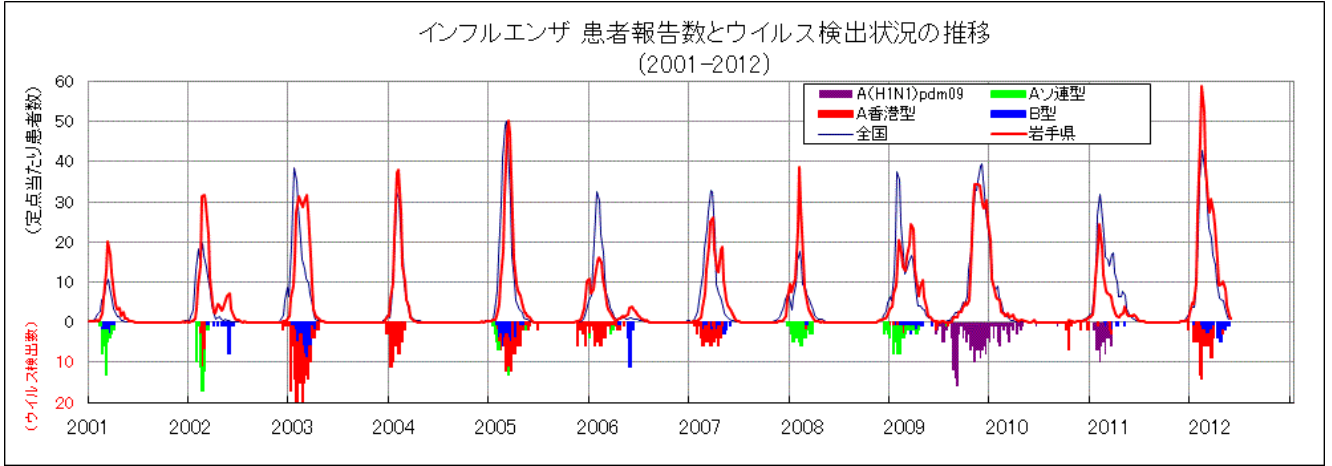
感染性胃腸炎、岩手県
(2003-2012)



今注目の感染症（つづき）

インフルエンザ

インフルエンザは、2012年第21週の県内定点あたり患者数は、大きく減少し0.63人となりました。2月下旬よりB型インフルエンザウイルスによる流行が続いていましたが、今シーズンの県内の流行も終息に向っています。

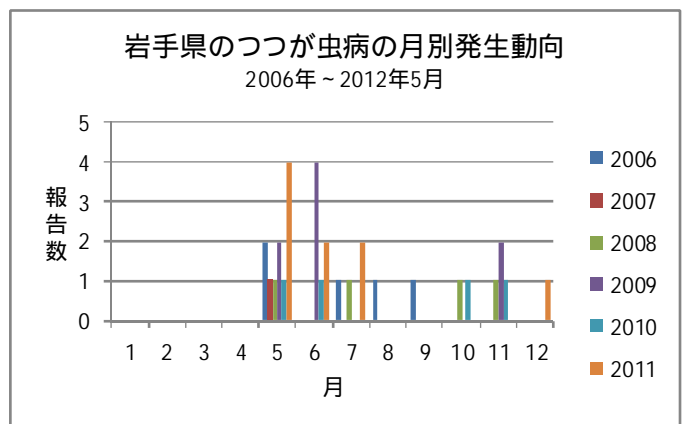


インフルエンザ、定点あたり患者数、地区別、左：第21週、右：第20週

つつが虫病

つつが虫病リケッチアに感染したツツガムシ（ダニの一種）の幼虫に刺されることにより感染します。岩手県での発生数は初夏と秋の二つのピークがあります。症状は、発熱、リンパ節肥大、発疹などで、刺し口を証明するのが診断のポイントですが、無いこともあります。

農作業や山菜取りの際には肌の露出を少なくし、帰宅後には速やかに入浴やシャワーにより体表を洗い流すことが大切です。また、野外活動後に発熱、発疹、頭痛といった症状があり感染が疑われた場合には早期の受診が勧められます。



病原体検出情報

- ・この週には病原体検出情報はありません。

集団感染情報

感染性胃腸炎の集団発生について（5月25日発表分）

盛岡市内の保育園（園児数99名、職員23名）

- ・5月3日（木）から25日（金）にかけて20名（園児18名、職員2名）に症状（嘔吐、下痢、発熱、腹痛等）
- ・有症者3名中3名からロタウイルスを確認

医療機関からの情報

- ・この週には医療機関からの情報はありません。

Q & A

読者の皆様からのご質問にはこの欄でお答えします。

医療機関からの情報や読者の皆様からのご質問は下記の宛先までお寄せください。

岩手県感染症情報センター（岩手県環境保健研究センター保健科学部内）

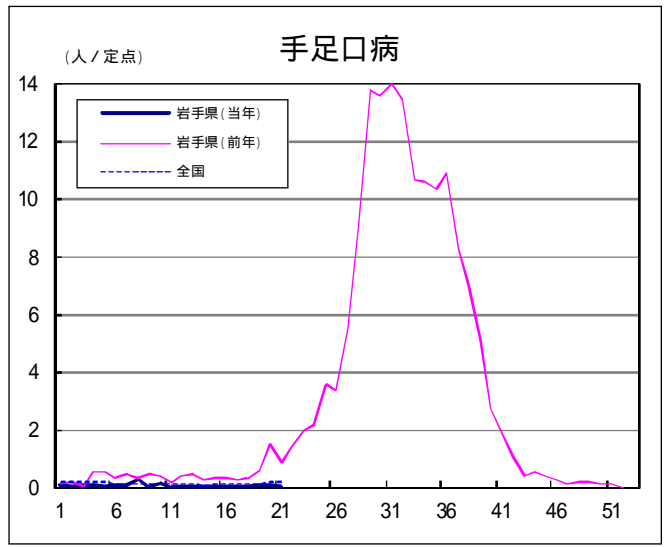
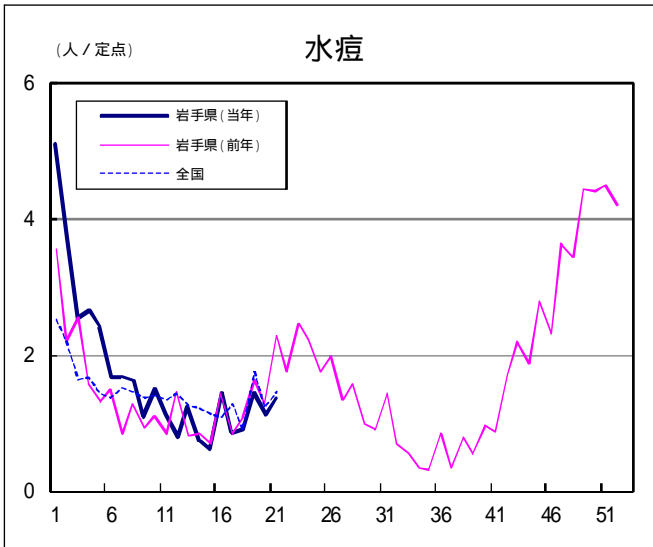
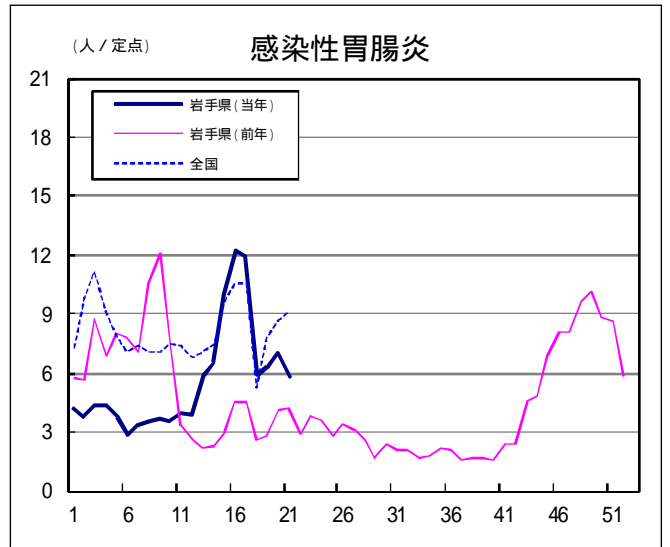
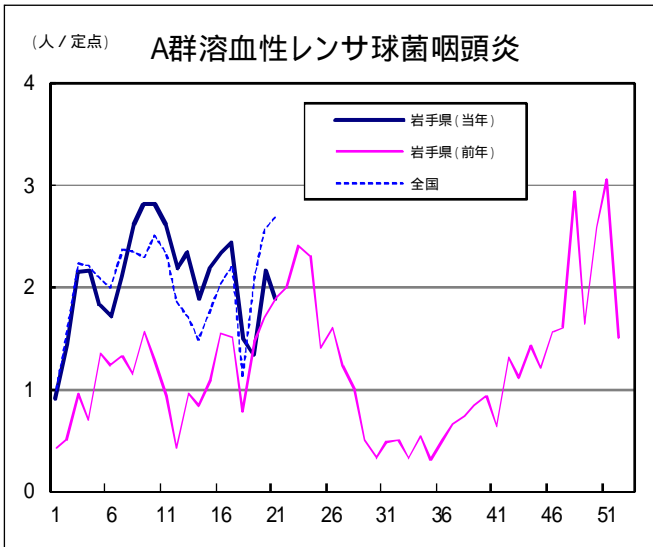
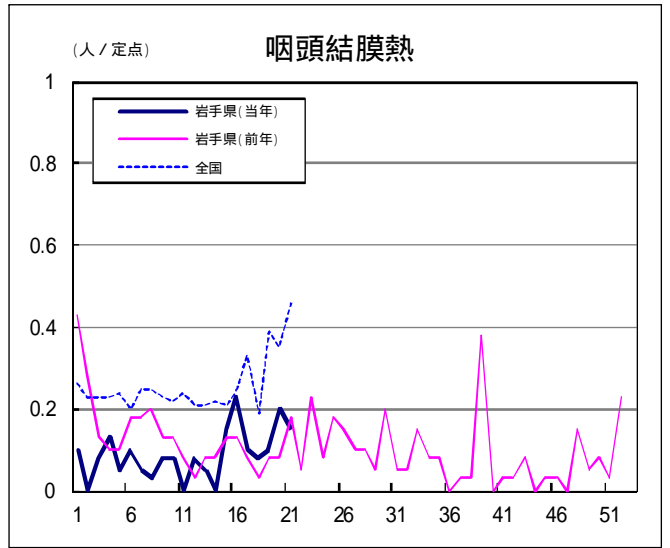
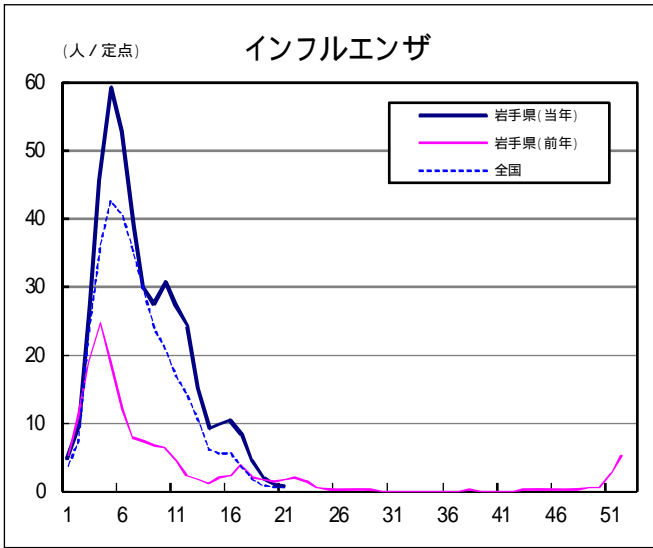
〒020-0857 岩手県盛岡市北飯岡1-11-16

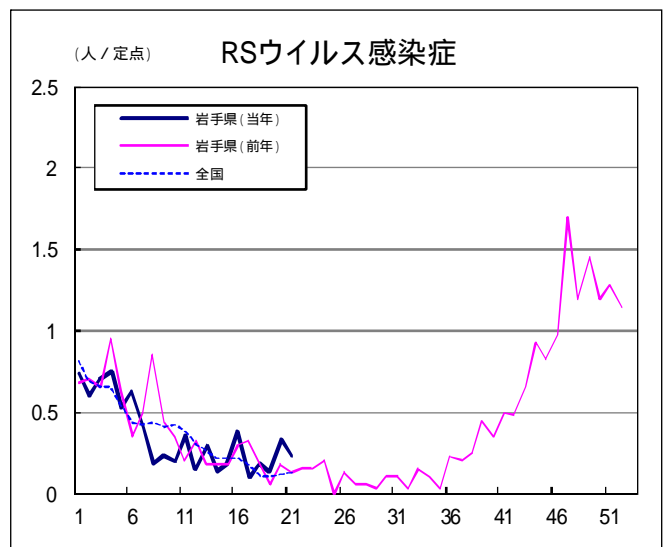
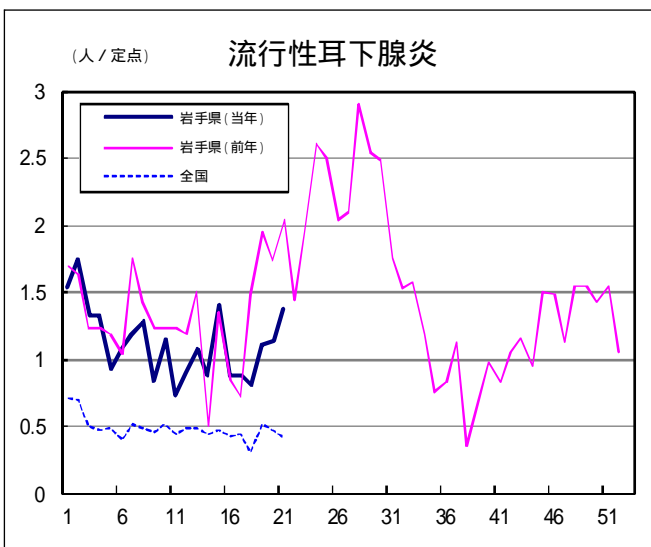
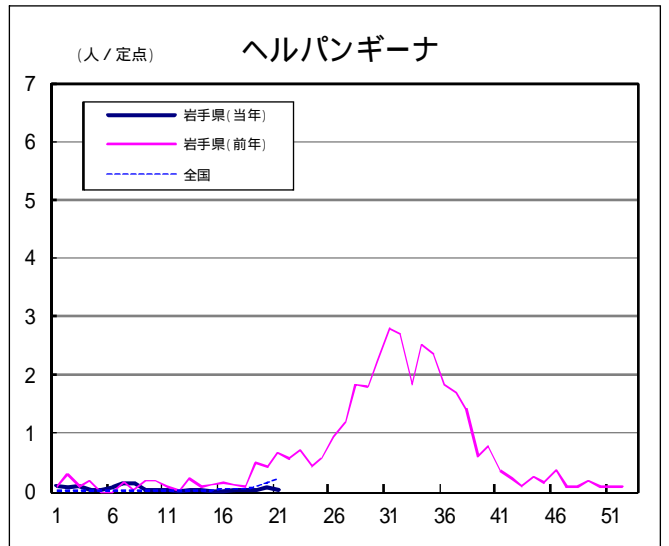
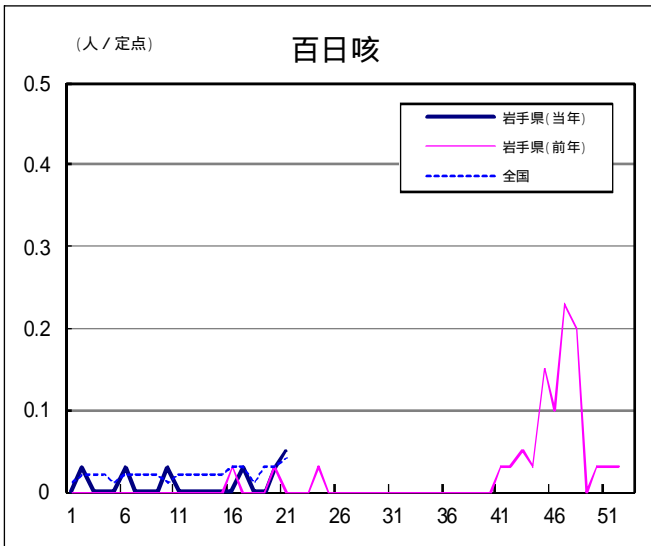
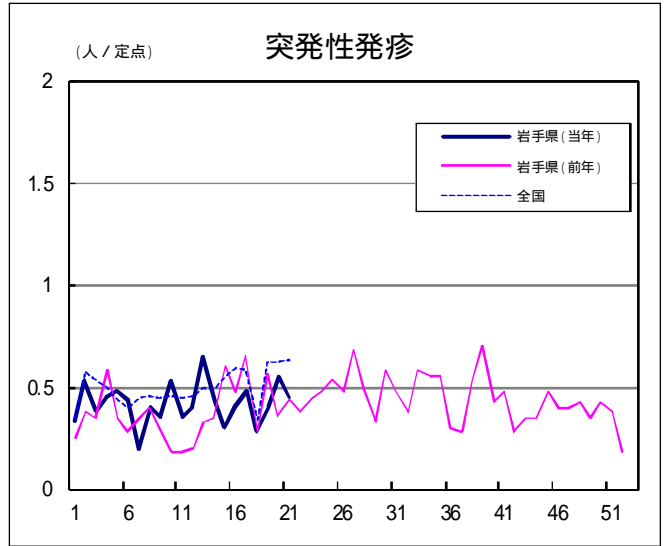
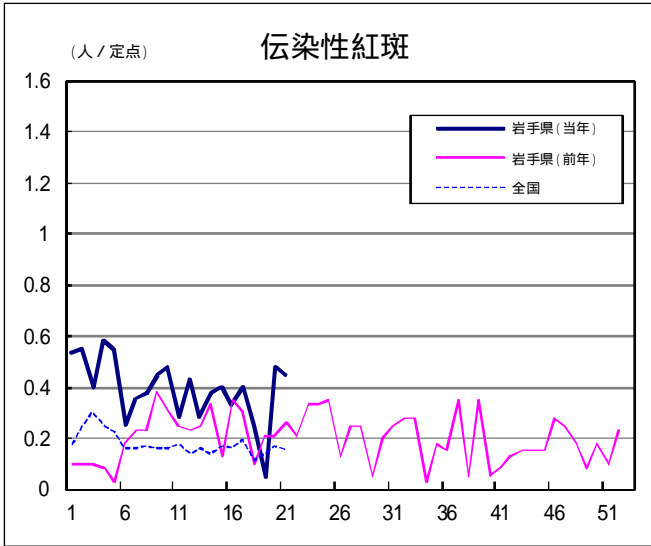
（平成24年2月20日より住居表示が変更となりました。）

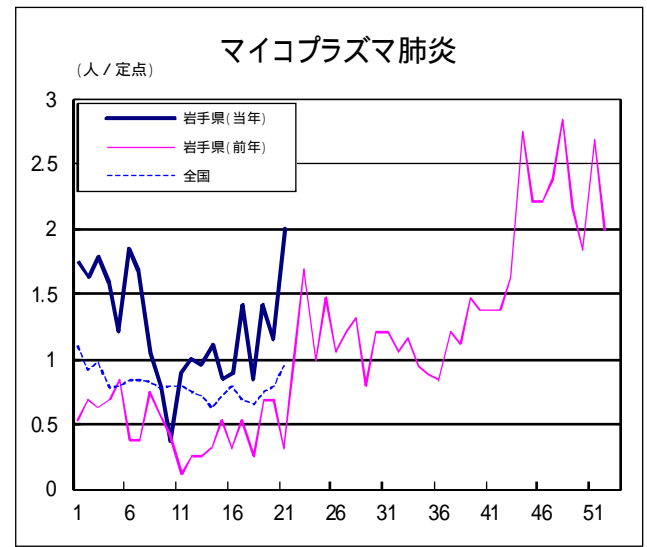
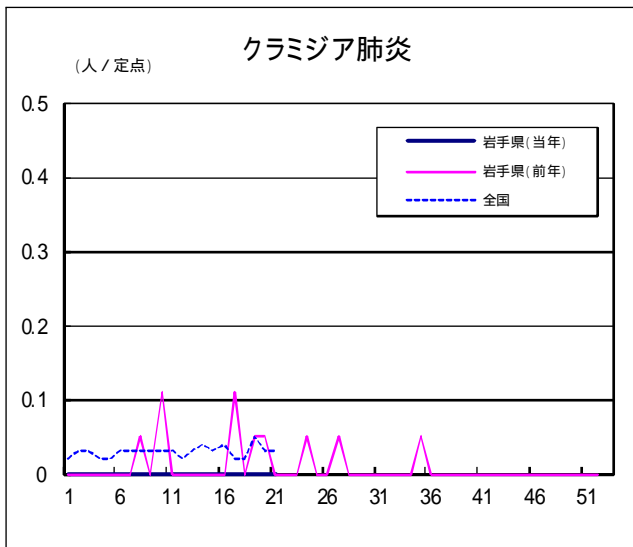
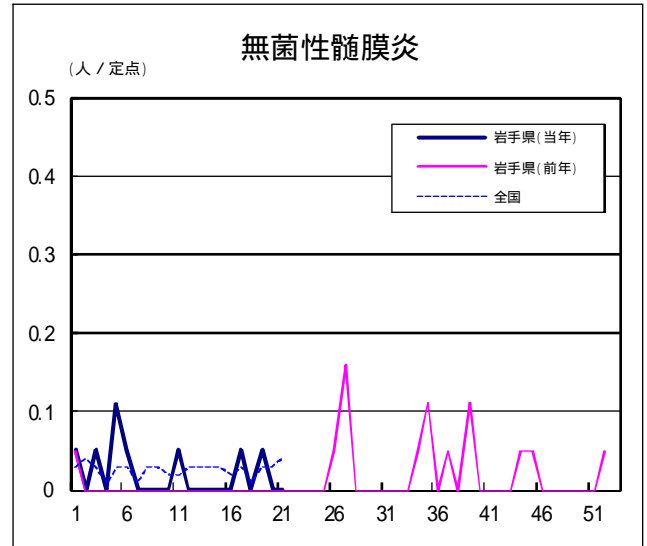
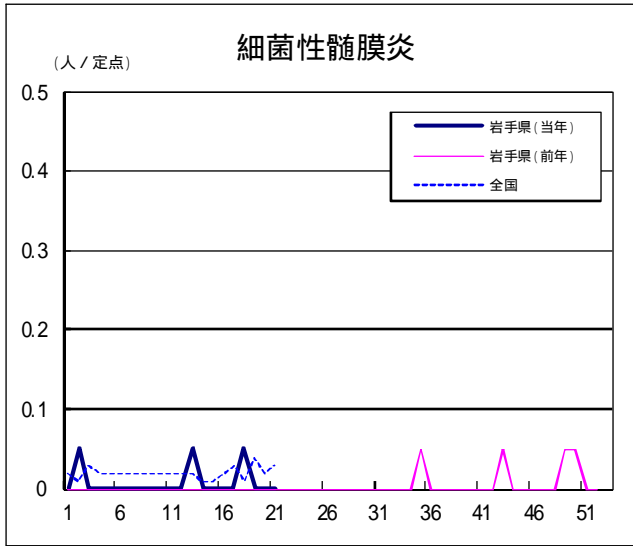
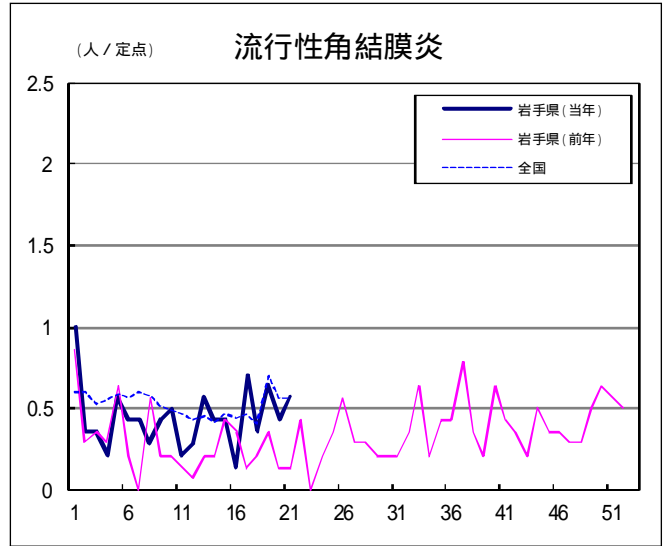
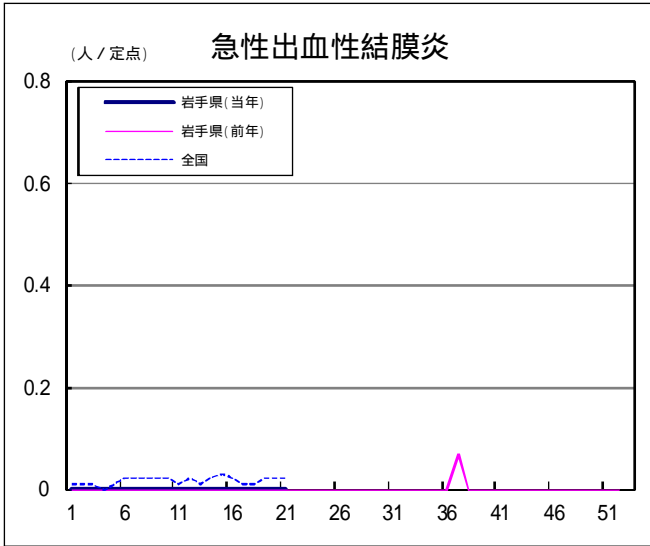
TEL:019-656-5669（直通） FAX:019-656-5667

E-mail : CC0019@pref.iwate.jp

疾病別グラフ（定点あたり患者数の推移）







定点医療機関の数

地区	定点種別 インフルエンザ	小児科定 点	眼科定点	基幹定点
岩手県	63	40	14	19
盛岡市	11	7	3	5
県央	7	5	2	0
花巻	7	4	1	2
北上	5	3	1	2
水沢	7	4	1	2
一関	7	4	1	2
大船渡	5	4	1	1
釜石	3	2	1	1
宮古	5	3	1	1
久慈	3	2	1	1
二戸	3	2	1	2



無料です!!

岩手の感染症情報を毎週メールでお届けする

「岩手県感染症情報ウィークリーマガジン」を配信しています。

配信の登録は以下のURLからお願いします。

<http://www.pref.iwate.jp/~hp1353/kansen/maimagazine.html>

岩手県感染症週報 平成24年第21週 平成24年6月1日発行

監修：岩手県感染症発生動向調査委員会

発行：岩手県環境保健研究センター
岩手県保健福祉部医療推進課

事務局：岩手県感染症情報センター

（岩手県環境保健研究センター保健科学部内）

〒020-0857 岩手県盛岡市北飯岡1-11-16

（平成24年2月20日より住居表示が変更となりました。）

TEL:019-656-5669（直通） FAX:019-656-5667

E-mail: CC0019@pref.iwate.jp

URL: <http://www.pref.iwate.jp/~hp1353/kansen/>

<岩手県感染症情報センター>

<http://www.pref.iwate.jp/info.rbz?nd=345&ik=3&pnp=17&pnp=60&pnp=345>

<岩手県保健福祉部医療推進課>