

岩手県感染症週報

平成24年第9週(2月27日～3月4日)

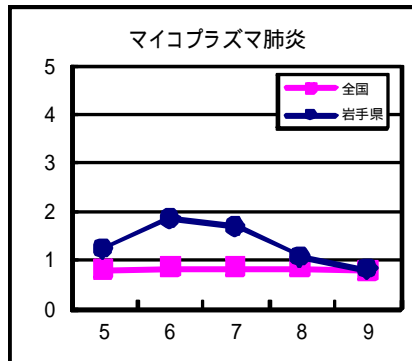
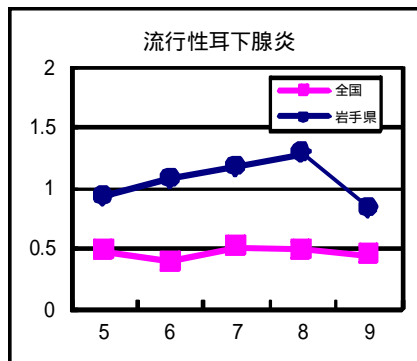
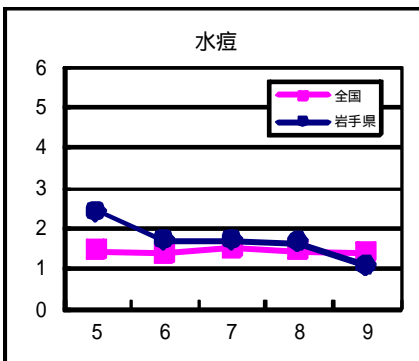
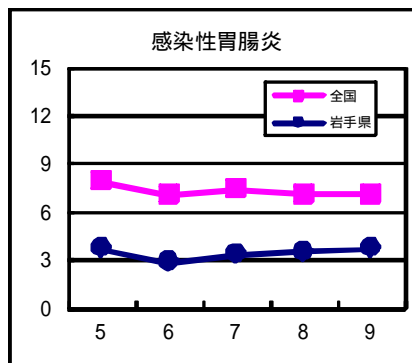
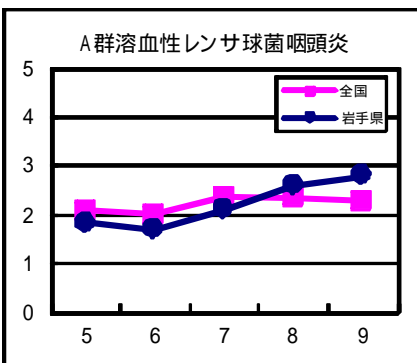
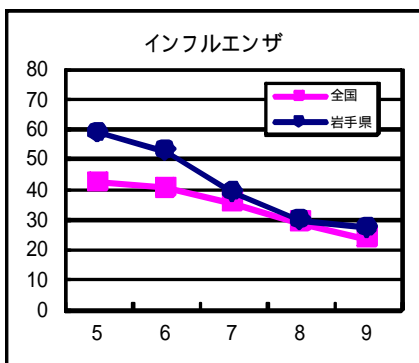
岩手県感染症情報センター

第9週の概要

- 1 類感染症 ・患者発生 の報告はありませんでした。
- 2 類感染症 ・結核 の患者 の報告が1例ありました。
- 3 類感染症 ・患者発生 の報告はありませんでした。
- 4 類感染症 ・患者発生 の報告はありませんでした。
- 5 類感染症（全数把握対象疾患） ・患者発生 の報告はありませんでした。
- 5 類感染症（定点把握対象疾患）
 - ・インフルエンザの定点あたり患者数は27.43人となり、前週よりやや減少しましたが、依然流行は続いています。現在、A香港型ウイルスとB型ウイルスが混合流行しており、今シーズン一度感染した場合でも、別型のウイルスによる感染に注意が必要です。本疾患の治療には抗インフルエンザ薬が有効であり、発症後早期に使用することにより重症化、遷延化を防ぐことができるので、感染を疑った場合は、早めの受診が勧められます。予防には、手洗い、うがいの励行が重要です。咳やくしゃみ等の症状がある場合は、周囲へ感染を拡げないように、外出を控えるとともにマスクを着用するなど咳エチケットが勧められます。
 - ・溶連菌咽頭炎は、3週連続で増加しました。本疾患は、冬から春にかけて学童期の子供に多く見られる細菌性感染症であり、予防には患者との接触を避けること、うがい、手洗いが重要です。

最近の注目疾患（定点あたり患者数の過去5週の動き）

（疾患によって目盛りのスケールが違うことに注意）



定点把握対象疾患（過去5週の動き）

（定点あたり患者数）

疾病名	地域	週					流行傾向
		5	6	7	8	9	
インフルエンザ	岩手県	58.98	52.63	38.79	29.57	27.43	→
	全国	42.62	40.34	35.44	29.04	23.7	
RSウイルス感染症	岩手県	0.53	0.63	0.4	0.18	0.23	→
	全国	0.54	0.44	0.42	0.43	0.41	
咽頭結膜熱	岩手県	0.05	0.1	0.05	0.03	0.08	→
	全国	0.24	0.2	0.25	0.25	0.23	
A群溶血性レンサ球菌咽頭炎	岩手県	1.83	1.7	2.1	2.6	2.8	↗
	全国	2.07	1.99	2.36	2.34	2.29	
感染性胃腸炎	岩手県	3.73	2.83	3.38	3.55	3.7	→
	全国	7.92	7.06	7.41	7.11	7.1	
水痘	岩手県	2.4	1.68	1.68	1.63	1.08	↘
	全国	1.44	1.37	1.51	1.45	1.38	
手足口病	岩手県	0	0.08	0.08	0.25	0.03	→
	全国	0.14	0.13	0.11	0.11	0.09	
伝染性紅斑	岩手県	0.55	0.25	0.35	0.38	0.45	→
	全国	0.22	0.16	0.16	0.17	0.16	
突発性発疹	岩手県	0.48	0.43	0.2	0.4	0.35	→
	全国	0.44	0.4	0.45	0.46	0.45	
百日咳	岩手県	0	0.03	0	0	0	→
	全国	0.01	0.02	0.02	0.02	0.02	
ヘルパンギーナ	岩手県	0.03	0.08	0.15	0.13	0.03	→
	全国	0.01	0.02	0.02	0.01	0.01	
流行性耳下腺炎	岩手県	0.93	1.08	1.18	1.28	0.83	↘
	全国	0.48	0.39	0.51	0.49	0.45	
急性出血性結膜炎	岩手県	0	0	0	0	0	→
	全国	0.01	0.02	0.02	0.02	0.02	
流行性角結膜炎	岩手県	0.57	0.43	0.43	0.29	0.43	→
	全国	0.59	0.56	0.6	0.58	0.51	
細菌性髄膜炎	岩手県	0	0	0	0	0	→
	全国	0.02	0.02	0.02	0.02	0.02	
無菌性髄膜炎	岩手県	0.11	0.05	0	0	0	→
	全国	0.03	0.03	0.01	0.03	0.03	
マイコプラズマ肺炎	岩手県	1.21	1.84	1.68	1.05	0.79	→
	全国	0.79	0.84	0.84	0.82	0.77	
クラミジア肺炎（オウム病を除く）	岩手県	0	0	0	0	0	→
	全国	0.02	0.03	0.03	0.03	0.03	

【流行傾向の見方】

- 無印 : ほとんど患者が発生していません
- : 患者が発生しています
- ↗ : 警報値を超えた地区が1～2地区あります
- ↘ : 多くの地区で警報値を超えています

全数把握対象疾患（過去5週の動き）		岩手県							全国	
疾病名	(週)	岩手県					累計	全国		
		5	6	7	8	9		9	累計	
一類 感染症	エボラ出血熱	0	0	0	0	0	0	0	0	
	クリミア・コンゴ出血熱	0	0	0	0	0	0	0	0	
	痘そう	0	0	0	0	0	0	0	0	
	南米出血熱	0	0	0	0	0	0	0	0	
	ペスト	0	0	0	0	0	0	0	0	
	マールブルグ病	0	0	0	0	0	0	0	0	
	ラッサ熱	0	0	0	0	0	0	0	0	
二類	急性灰白髄炎	0	0	0	0	0	0	0	0	
	結核	4	5	10	2	1	44	388	4225	
	ジフテリア	0	0	0	0	0	0	0	0	
	重症呼吸器症候群	0	0	0	0	0	0	0	0	
	鳥インフルエンザ（H5N1）	0	0	0	0	0	0	0	0	
三類	コレラ	0	0	0	0	0	0	0	1	
	細菌性赤痢	0	0	0	0	0	0	7	33	
	腸管出血性大腸菌感染症	0	0	0	0	0	1	6	98	
	腸チフス	0	0	0	0	0	0	0	4	
	パラチフス	0	0	0	0	0	0	1	4	
四類 感染症	E型肝炎	0	0	0	0	0	0	2	30	
	ウエストナイル熱（ウエストナイル脳炎を含む）	0	0	0	0	0	0	0	0	
	A型肝炎	0	0	0	0	0	0	4	21	
	エキノコックス症	0	0	0	0	0	0	0	1	
	黄熱	0	0	0	0	0	0	0	0	
	オウム病	0	0	0	0	0	0	0	1	
	オムスク出血熱	0	0	0	0	0	0	0	0	
	回帰熱	0	0	0	0	0	0	0	0	
	キャサヌル森林病	0	0	0	0	0	0	0	0	
	Q熱	0	0	0	0	0	0	0	0	
	狂犬病	0	0	0	0	0	0	0	0	
	コクシジオイデス症	0	0	0	0	0	0	0	0	
	サル痘	0	0	0	0	0	0	0	0	
	腎症候性出血熱	0	0	0	0	0	0	0	0	
	西部ウマ脳炎	0	0	0	0	0	0	0	0	
	ダニ媒介脳炎	0	0	0	0	0	0	0	0	
	炭疽	0	0	0	0	0	0	0	0	
	チクングニア熱	0	0	0	0	0	0	0	0	
	つつが虫病	0	0	0	0	0	0	0	58	
	デング熱	0	0	0	0	0	0	3	24	
	東部ウマ脳炎	0	0	0	0	0	0	0	0	
	鳥インフルエンザ（H5N1を除く）	0	0	0	0	0	0	0	0	
	ニパウイルス感染症	0	0	0	0	0	0	0	0	
	日本紅斑熱	0	0	0	0	0	0	0	0	
	日本脳炎	0	0	0	0	0	0	0	0	
	ハンタウイルス肺症候群	0	0	0	0	0	0	0	0	
	Bウイルス病	0	0	0	0	0	0	0	0	
	鼻疽	0	0	0	0	0	0	0	0	
	ブルセラ症	0	0	0	0	0	0	0	0	
	ベネゼエラウマ脳炎	0	0	0	0	0	0	0	0	
	ヘンドラウイルス感染症	0	0	0	0	0	0	0	0	
	発疹チフス	0	0	0	0	0	0	0	0	
	ボツリヌス症	0	0	0	0	0	0	0	0	
	マラリア	0	0	0	0	0	0	0	5	
	野兔病	0	0	0	0	0	0	0	0	
	ライム病	0	0	0	0	0	0	0	0	
リッサウイルス感染症	0	0	0	0	0	0	0	0		
リフトバレー熱	0	0	0	0	0	0	0	0		
類鼻疽	0	0	0	0	0	0	0	0		
レジオネラ症	1	1	0	0	0	2	12	116		
レプトスピラ症	0	0	0	0	0	0	0	1		
ロッキー山紅斑熱	0	0	0	0	0	0	0	0		

全数把握対象疾患（続き）（過去5週の動き）

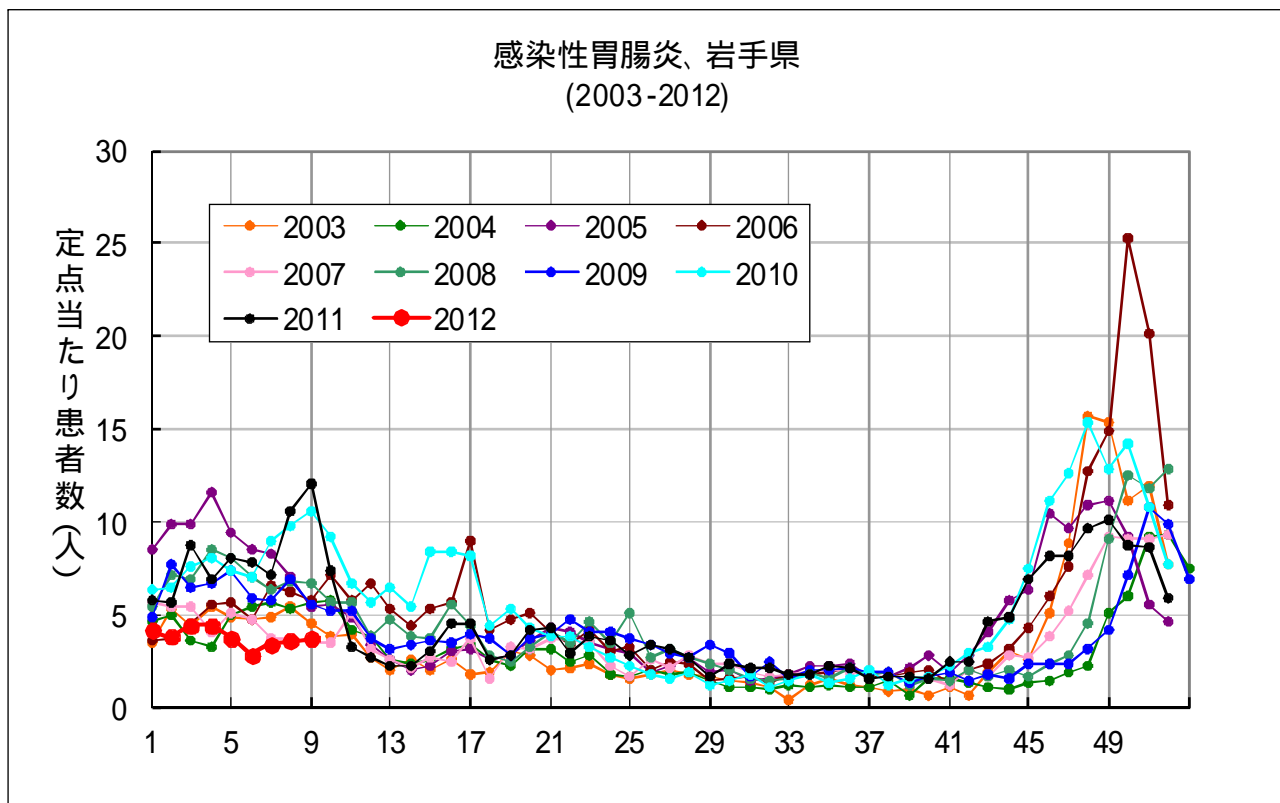
（患者発生数）

分類	疾病名	（週）					累計	全国	
		5	6	7	8	9		9	累計
五類 感染 症	アメーバ赤痢	1	0	0	0	0	2	12	143
	ウイルス性肝炎（A型肝炎及びE型肝炎を除く）	0	0	0	0	0	1	1	28
	急性脳炎（ウエストナイル脳炎及び日本脳炎を除く）	0	0	0	0	0	0	10	111
	クリプトスポリジウム症	0	0	0	0	0	0	0	4
	クロイツフェルト・ヤコブ病	0	0	0	0	0	0	0	30
	劇症型溶血性レンサ球菌感染症	0	0	0	1	0	1	1	56
	後天性免疫不全症候群	0	0	0	0	0	0	15	212
	ジアルジア症	0	0	0	0	0	0	0	4
	髄膜炎菌性髄膜炎	0	0	0	0	0	0	0	3
	先天性風しん症候群	0	0	0	0	0	0	0	0
	梅毒	0	0	1	0	0	1	12	139
	破傷風	0	0	0	0	0	0	0	14
	バンコマイシン耐性黄色ブドウ球菌感染症	0	0	0	0	0	0	0	0
	バンコマイシン耐性腸球菌感染症	0	0	0	0	0	0	1	12
	風しん	0	0	0	0	0	0	5	48
	麻しん	0	0	0	0	0	0	5	68

今注目の感染症

感染性胃腸炎

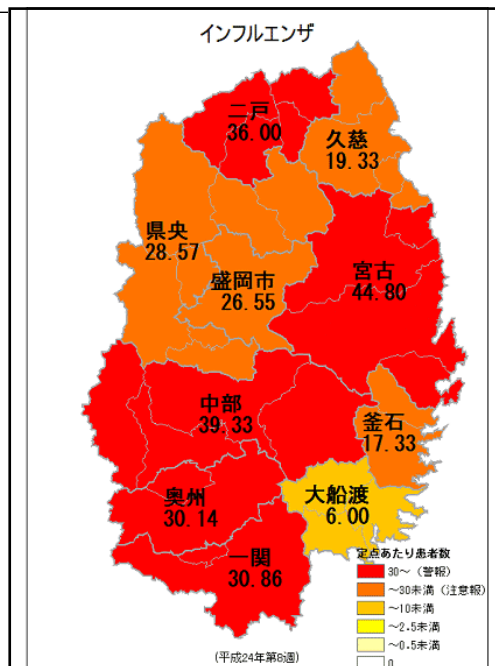
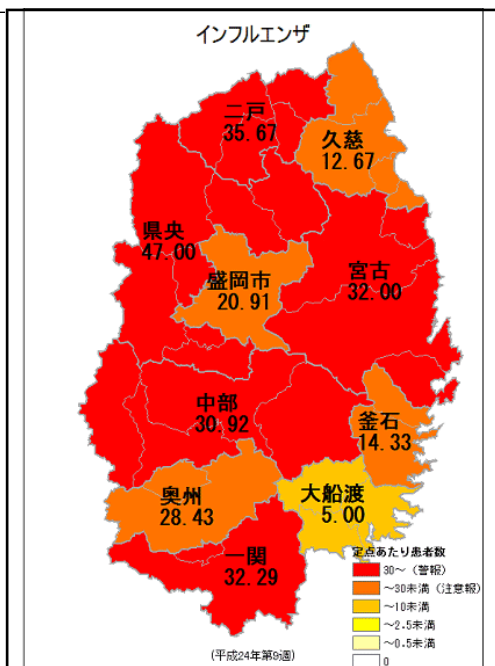
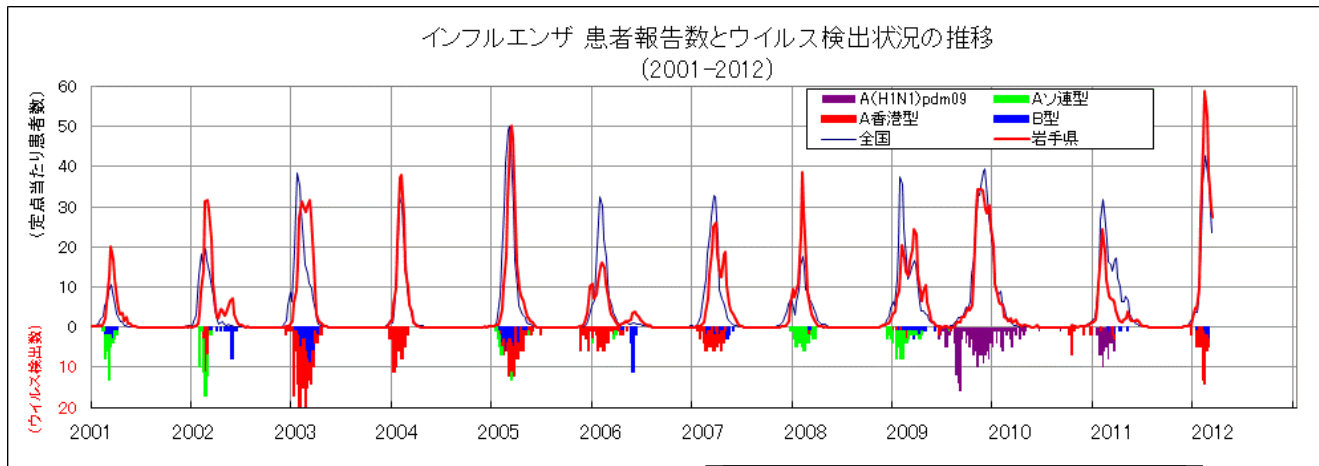
感染性胃腸炎は、例年11月頃に患者が急増し、12月～1月に患者数のピークを迎えます。今シーズンの患者報告数は例年と比較すると低いレベルで推移していますが、県内の施設等ではノロウイルスによる集団事例が発生しており、注意が必要です。予防には、石けんと流水による手洗いが重要です。また、汚物等を処理する場合は、家庭用の漂白剤に含まれている次亜塩素酸ナトリウムが有効です。



今注目の感染症（つづき）

インフルエンザ

インフルエンザは、2012年第8週の県内定点あたり患者数が27.43人となり、前週の29.57人から大きな変化はなく、依然流行警報は続いています。県環境保健研究センターが実施した検査では、今シーズン発生した患者から、A香港型インフルエンザウイルスを48件、B型インフルエンザウイルスを14件検出しています。現在、2種のウイルスが混合流行していると考えられるので、一度感染した方も再度の感染に注意が必要です。



インフルエンザ、定点あたり患者数、地区別、左：第9週、右：第8週

マイコプラズマ肺炎

マイコプラズマ肺炎は、今週の定点あたり患者数は前週の1.05人から0.79人に減少しました。県内では昨年5月末に患者報告数が急増し、以降はここ10年で最も高いレベルで推移しています。本疾患は、肺炎マイコプラズマ（*Mycoplasma pneumoniae*）という小型の細菌を原因とした感染症であり、学童期から若年成人に多く、症状は長く続く乾いたせきの特徴とします。今シーズンは、マクロライド系抗菌薬に対する耐性菌が流行しており*、治療には適切な抗菌薬療法が必要です。予防には、手洗い、うがいの励行、患者との濃厚接触回避が重要です。

* IASR「<速報>小児におけるマクロライド高度耐性・肺炎マイコプラズマの大流行」
<http://idsc.nih.go.jp/iasr/rapid/pr3814.html>



病原体検出情報

- ・インフルエンザの患者の咽頭ぬぐい液から、A香港型インフルエンザウイルスを4件検出しました。
- ・インフルエンザの患者の咽頭ぬぐい液から、B型インフルエンザウイルスを5件検出しました。

* 感染症週報平成23年第48週の病原体検出情報に掲載した「流行性角結膜炎の患者の結膜ぬぐい液から、アデノウイルス41型を検出した」事例において、ウイルスの型別に関して、現在、再精査中です。結果が出次第、本欄でお知らせいたします。

集団感染情報

インフルエンザによる学校等の休業措置について（3月2日～3月8日発表分）

- ・岩手県発表 35件
- ・盛岡市発表 10件

詳細は、岩手県医療推進課のホームページをご覧ください。

<http://www.pref.iwate.jp/list.rbz?nd=4104&ik=1>

医療機関からの情報

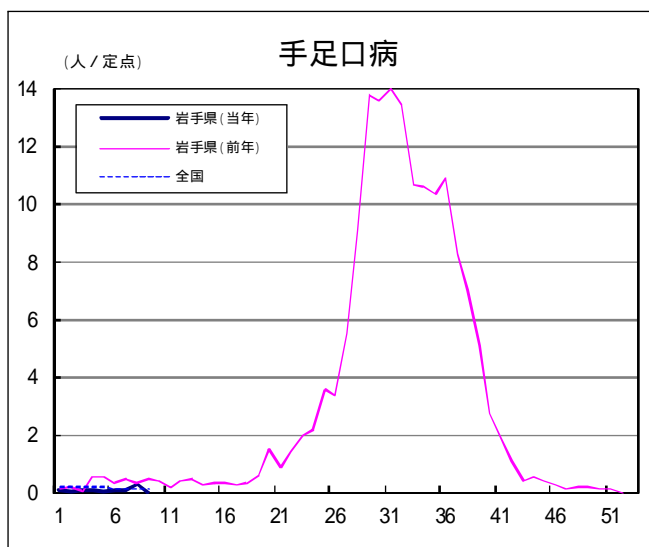
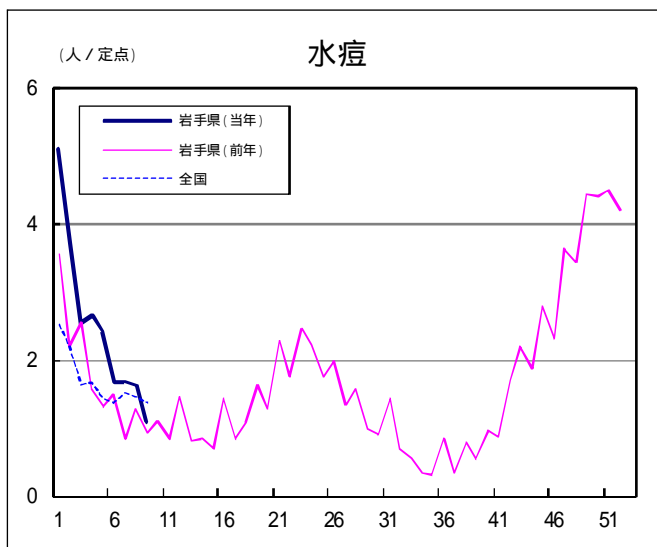
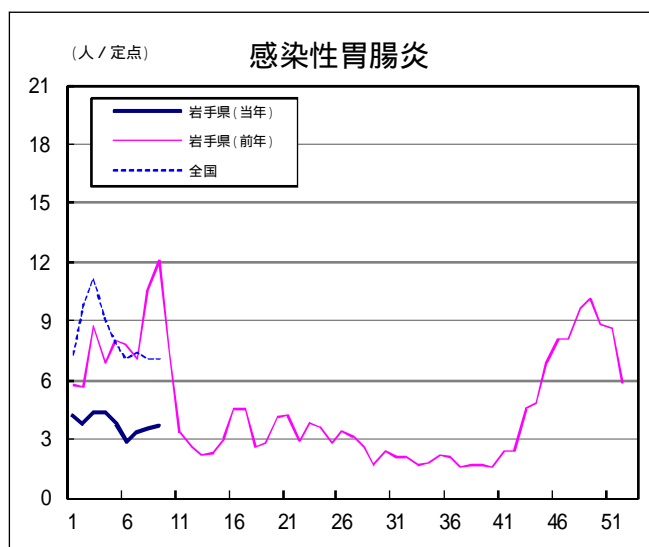
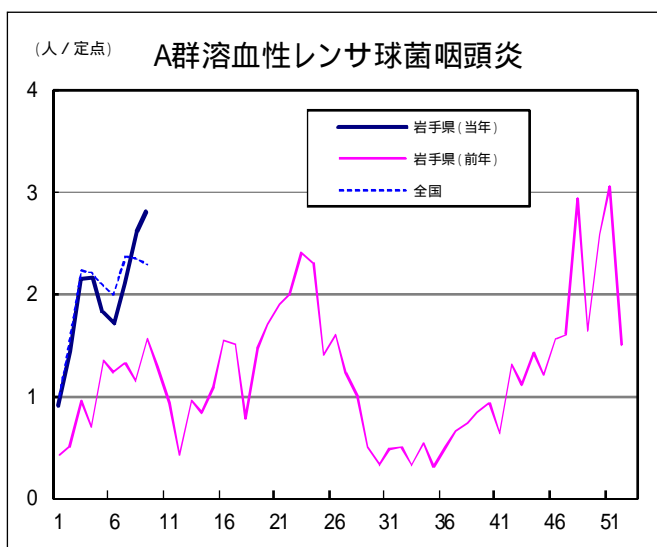
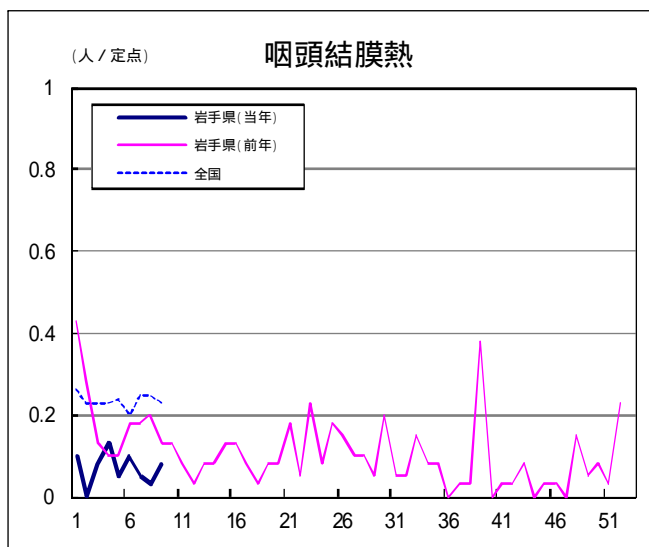
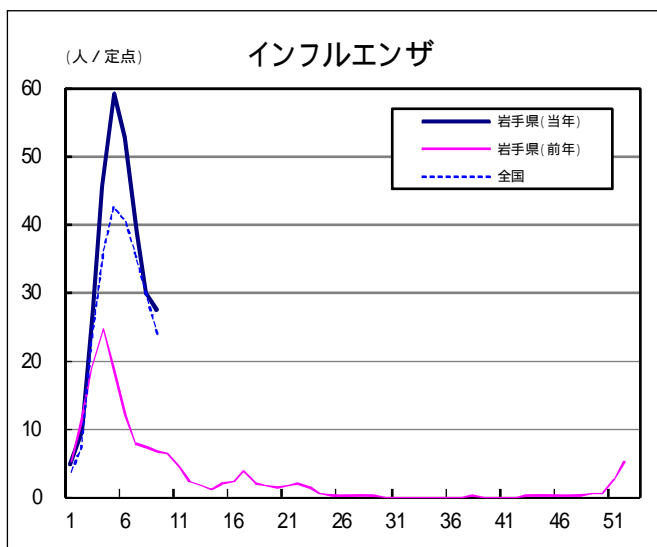
- ・この週には医療機関からの情報はありません。

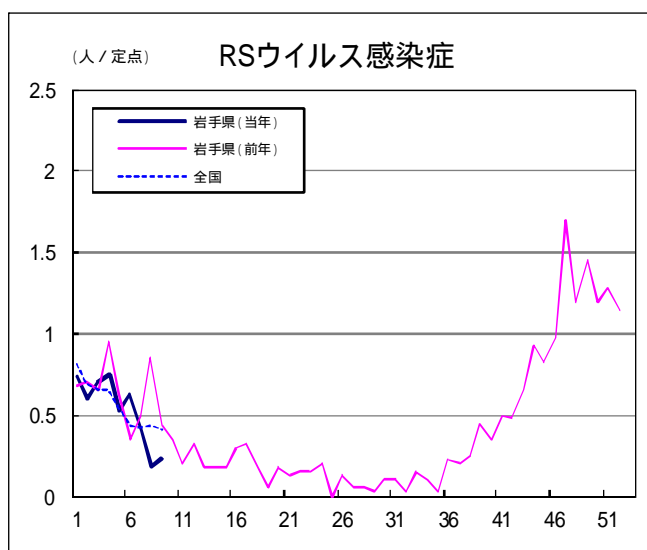
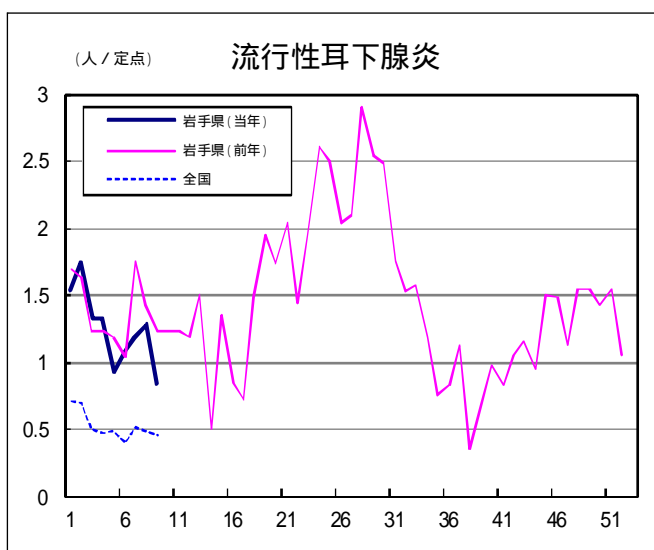
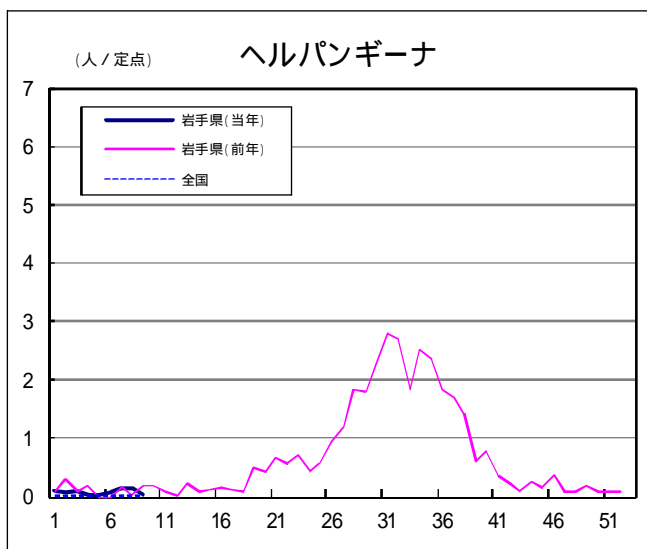
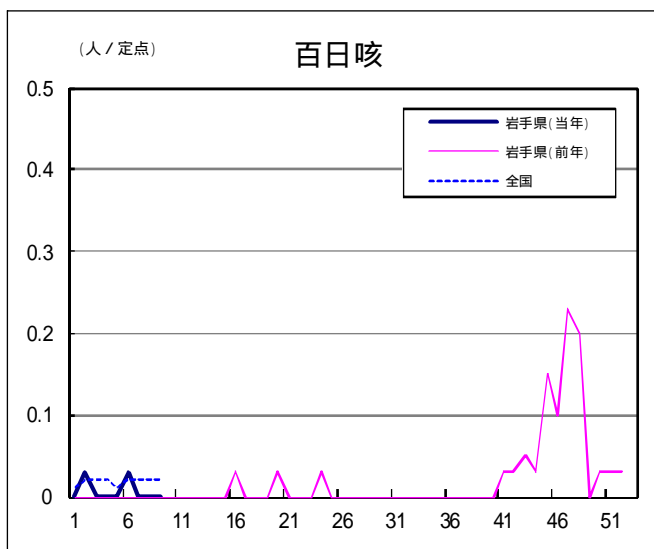
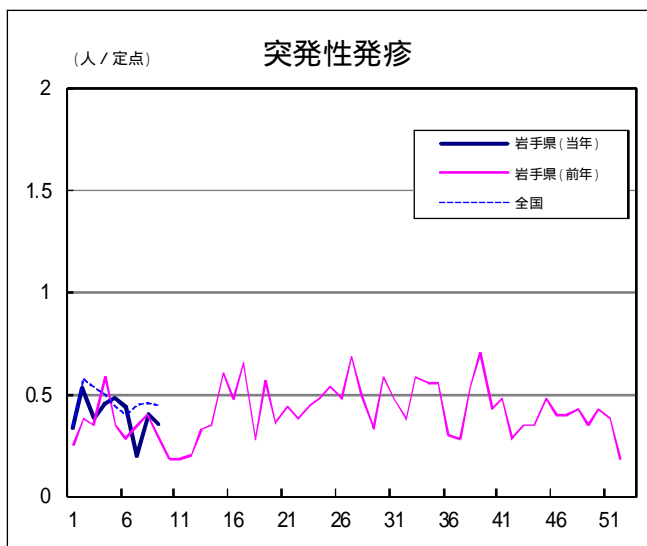
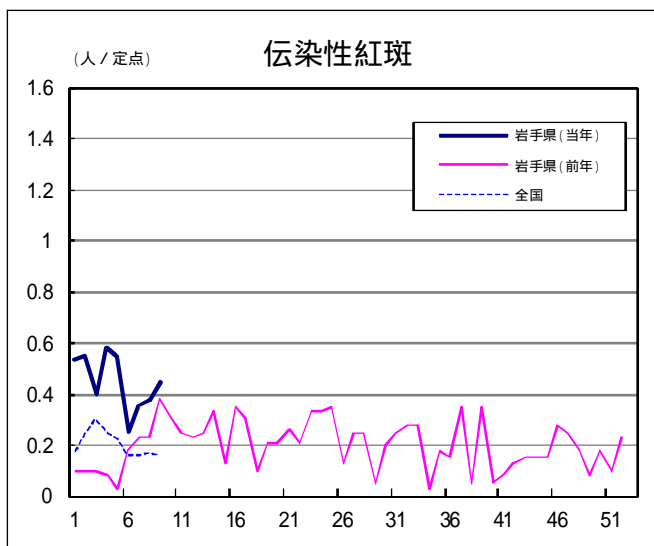
Q & A

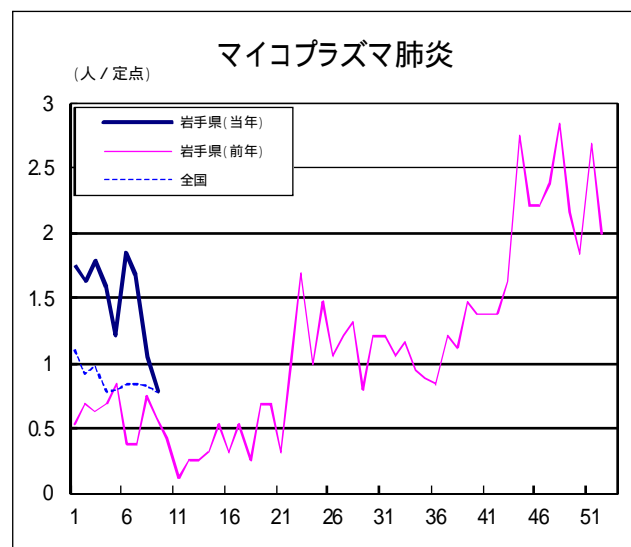
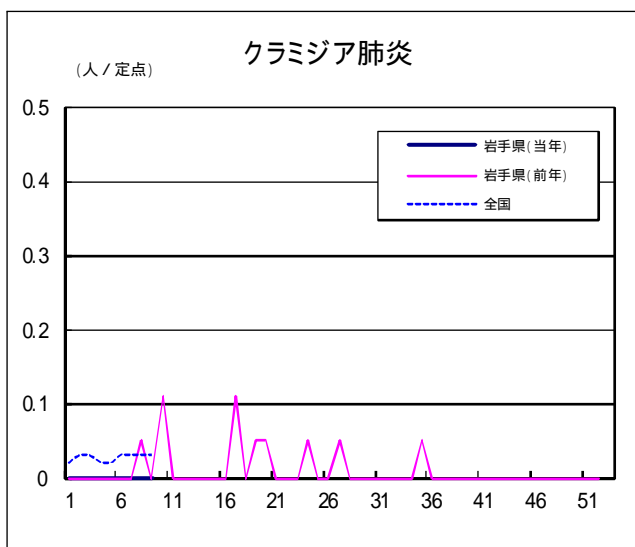
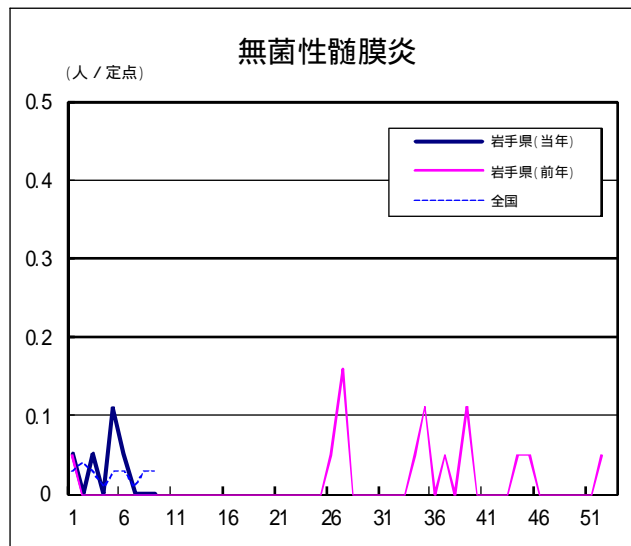
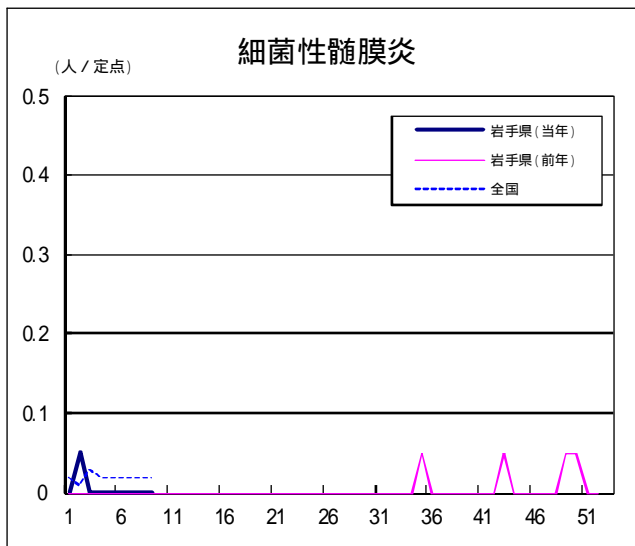
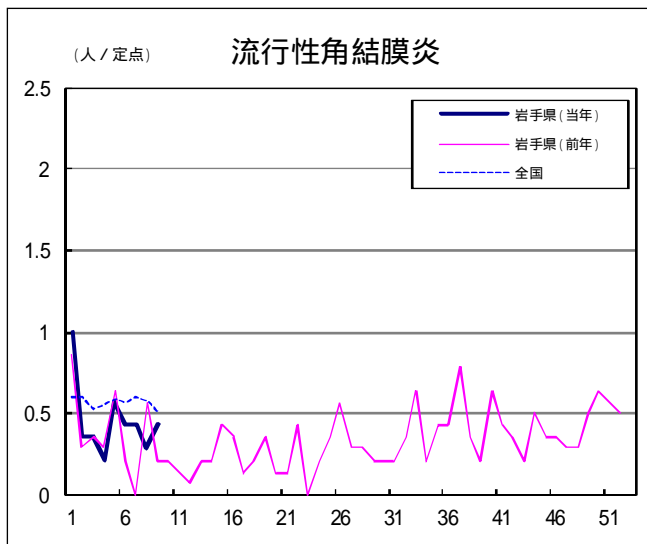
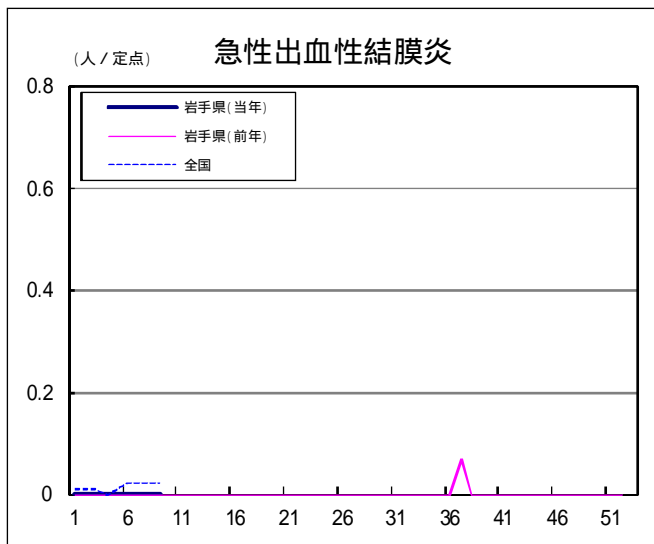
読者の皆様からのご質問にはこの欄でお答えします。

医療機関からの情報や読者の皆様からのご質問は下記の宛先までお寄せください。
岩手県感染症情報センター（岩手県環境保健研究センター保健科学部内）
〒020-0857 岩手県盛岡市北飯岡1-11-16
（平成24年2月20日より住居表示が変更となりました。）
TEL:019-656-5669（直通） FAX:019-656-5667
E-mail: CC0019@pref.iwate.jp

疾病別グラフ（定点あたり患者数の推移）







定点医療機関の数

地区	定点種別 インフル エンザ	小児科定 点	眼科定点	基幹定点
岩手県	63	40	14	19
盛岡市	11	7	3	5
県央	7	5	2	0
花巻	7	4	1	2
北上	5	3	1	2
水沢	7	4	1	2
一関	7	4	1	2
大船渡	5	4	1	1
釜石	3	2	1	1
宮古	5	3	1	1
久慈	3	2	1	1
二戸	3	2	1	2



無料です!!

岩手の感染症情報を毎週メールでお届けする

「岩手県感染症情報ウィークリーマガジン」を配信しています。

配信の登録は以下のURLからお願いします。

<http://www.pref.iwate.jp/~hp1353/kansen/maimagazine.html>

岩手県感染症週報 平成24年第9週 平成24年3月9日発行

監修：岩手県感染症発生動向調査委員会

発行：岩手県環境保健研究センター
岩手県保健福祉部医療推進課

事務局：岩手県感染症情報センター

（岩手県環境保健研究センター保健科学部内）

〒020-0857 岩手県盛岡市北飯岡1-11-16

（平成24年2月20日より住居表示が変更となりました。）

TEL:019-656-5669（直通） FAX:019-656-5667

E-mail: CC0019@pref.iwate.jp

URL: <http://www.pref.iwate.jp/~hp1353/kansen/>

<岩手県感染症情報センター>

<http://www.pref.iwate.jp/info.rbz?nd=345&ik=3&pnp=17&pnp=60&pnp=345>

<岩手県保健福祉部医療推進課>