

岩手県感染症週報

平成23年第51週(12月19日～12月25日)

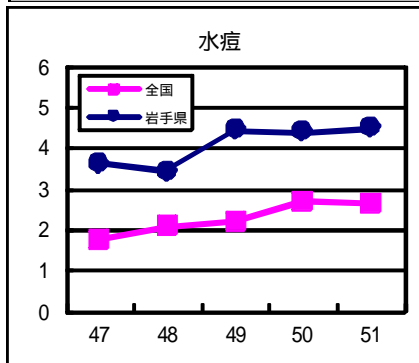
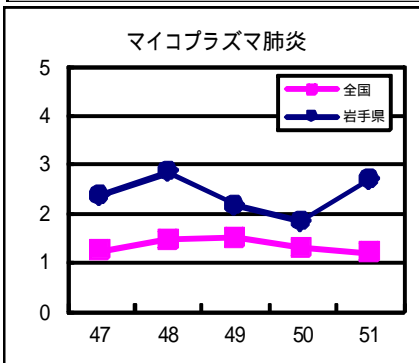
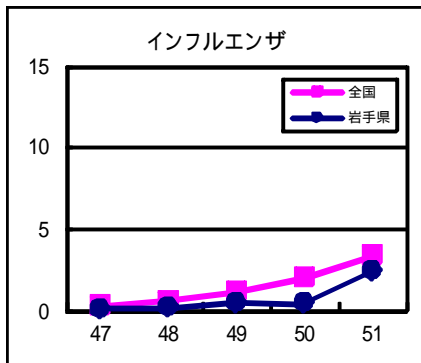
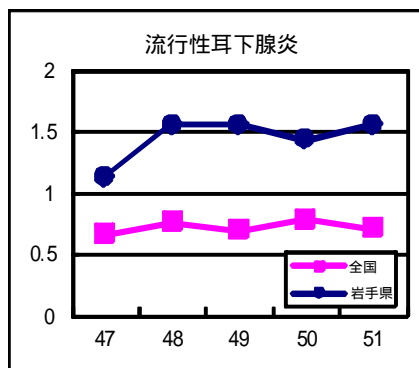
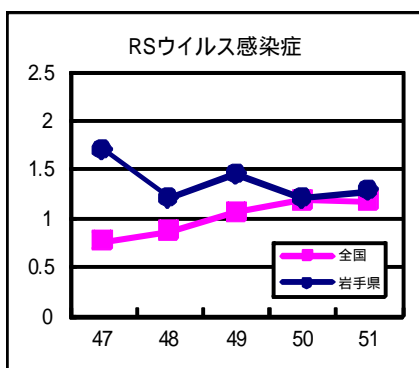
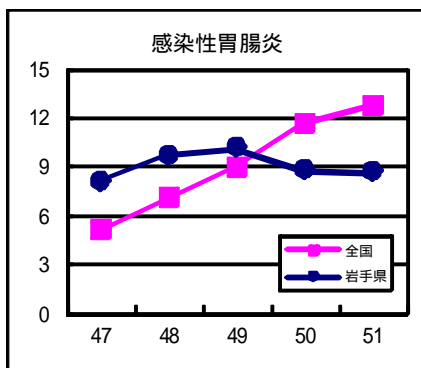
岩手県感染症情報センター

第51週の概要

- 1 類感染症 ・患者発生の報告はありませんでした。
- 2 類感染症 ・結核の患者の報告が4例ありました。
- 3 類感染症 ・患者発生の報告はありませんでした。
- 4 類感染症 ・患者発生の報告はありませんでした。
- 5 類感染症（全数把握対象疾患） ・患者発生の報告はありませんでした。
- 5 類感染症（定点把握対象疾患）
 - ・インフルエンザは増加し、流行開始の目安である定点あたり患者数1.0人を超えました。予防には、ワクチン接種、手洗い、うがいの励行が重要です。
 - ・感染性胃腸炎は、前週とほぼ同じ値でした。昨年10月以降、この週までにノロウイルスを原因とする集団発生例は18件報告されています。予防には、食事前や排便後の手洗い、食品の十分な加熱（85℃、1分以上）、塩素系漂白剤を用いた、患者の汚物の適切な消毒が重要です。
 - ・水痘（みずぼうそう）は、3週続けて注意報値（4人）を超えました。地区別では二戸地区で警報値（7人）を超えています。
 - ・溶連菌咽頭炎は増加しました。例年同時期と比較して、患者報告数が多い状態が続いています。
 - ・マイコプラズマ肺炎は増加し、定点あたり患者数は2.68人でした。

最近の注目疾患（定点あたり患者数の過去5週の動き）

（疾患によって目盛りのスケールが違うことに注意）



定点把握対象疾患（過去5週の動き）

（定点あたり患者数）

疾病名	地域	週					流行傾向
		47	48	49	50	51	
インフルエンザ	岩手県	0.09	0.16	0.44	0.43	2.37	↗
	全国	0.29	0.57	1.11	1.98	3.34	
RSウイルス感染症	岩手県	1.7	1.2	1.45	1.2	1.28	→
	全国	0.76	0.87	1.06	1.18	1.17	
咽頭結膜熱	岩手県	0	0.15	0.05	0.08	0.03	→
	全国	0.29	0.37	0.39	0.5	0.46	
A群溶血性レンサ球菌咽頭炎	岩手県	1.6	2.93	1.63	2.58	3.05	↗
	全国	1.67	2.07	2.24	2.53	2.26	
感染性胃腸炎	岩手県	8.1	9.68	10.13	8.78	8.63	→
	全国	5.09	7.02	8.95	11.66	12.76	
水痘	岩手県	3.63	3.43	4.43	4.4	4.48	→
	全国	1.77	2.09	2.19	2.7	2.64	
手足口病	岩手県	0.13	0.2	0.15	0.08	0.1	→
	全国	0.82	0.75	0.76	0.72	0.58	
伝染性紅斑	岩手県	0.25	0.18	0.08	0.18	0.1	→
	全国	0.21	0.25	0.25	0.28	0.23	
突発性発疹	岩手県	0.4	0.43	0.35	0.43	0.38	→
	全国	0.55	0.58	0.56	0.56	0.52	
百日咳	岩手県	0.23	0.2	0	0.03	0.03	→
	全国	0.03	0.03	0.02	0.03	0.03	
ヘルパンギーナ	岩手県	0.1	0.1	0.2	0.08	0.08	→
	全国	0.06	0.06	0.06	0.05	0.04	
流行性耳下腺炎	岩手県	1.13	1.55	1.55	1.43	1.55	→
	全国	0.66	0.76	0.69	0.78	0.71	
急性出血性結膜炎	岩手県	0	0	0	0	0	→
	全国	0.27	0.04	0.03	0.03	0.03	
流行性角結膜炎	岩手県	0.29	0.29	0.5	0.64	0.57	→
	全国	0.54	0.55	0.59	0.67	0.58	
細菌性髄膜炎	岩手県	0	0	0.05	0.05	0	→
	全国	0.02	0.03	0.05	0.03	0.04	
無菌性髄膜炎	岩手県	0	0	0	0	0	→
	全国	0.08	0.05	0.04	0.05	0.02	
マイコプラズマ肺炎	岩手県	2.37	2.84	2.16	1.84	2.68	↗
	全国	1.25	1.46	1.51	1.3	1.19	
クラミジア肺炎（オウム病を除く）	岩手県	0	0	0	0	0	→
	全国	0.04	0.05	0.05	0.03	0.05	

【流行傾向の見方】

- 無印：ほとんど患者が発生していません
- ：患者が発生しています
- ↗：警報値を超えた地区が1～2地区あります
- ↘：多くの地区で警報値を超えています

全数把握対象疾患（過去5週の動き）		岩手県							全国	
	疾病名	(週)					累計	51	累計	
		47	48	49	50	51				
一類 感染症	エボラ出血熱	0	0	0	0	0	0	0	0	
	クリミア・コンゴ出血熱	0	0	0	0	0	0	0	0	
	痘そう	0	0	0	0	0	0	0	0	
	南米出血熱	0	0	0	0	0	0	0	0	
	ベスト	0	0	0	0	0	0	0	0	
	マールブルグ病	0	0	0	0	0	0	0	0	
	ラッサ熱	0	0	0	0	0	0	0	0	
二類	急性灰白髄炎	0	0	0	0	0	0	0	1	
	結核	4	2	4	7	5	226	363	30221	
	ジフテリア	0	0	0	0	0	0	0	0	
	重症呼吸器症候群	0	0	0	0	0	0	0	0	
	鳥インフルエンザ（H5N1）	0	0	0	0	0	0	0	0	
三類	コレラ	0	0	0	0	0	0	1	11	
	細菌性赤痢	0	0	0	0	0	0	2	290	
	腸管出血性大腸菌感染症	0	0	0	0	0	126	25	3857	
	腸チフス	0	0	0	0	0	0	0	22	
	パラチフス	0	0	0	0	0	0	0	22	
四類 感染症	E型肝炎	0	0	0	0	0	0	0	54	
	ウエストナイル熱（ウエストナイル脳炎を含む）	0	0	0	0	0	0	0	0	
	A型肝炎	0	0	0	0	0	3	1	175	
	エキノкокクス症	0	0	0	0	0	0	0	15	
	黄熱	0	0	0	0	0	0	0	0	
	オウム病	0	0	0	0	0	0	0	13	
	オムスク出血熱	0	0	0	0	0	0	0	0	
	回帰熱	0	0	0	0	0	0	0	0	
	キャサナル森林病	0	0	0	0	0	0	0	0	
	Q熱	0	0	0	0	0	0	0	1	
	狂犬病	0	0	0	0	0	0	0	0	
	コクシジオイデス症	0	0	0	0	0	0	0	2	
	サル痘	0	0	0	0	0	0	0	0	
	腎症候性出血熱	0	0	0	0	0	0	0	0	
	西部ウマ脳炎	0	0	0	0	0	0	0	0	
	ダニ媒介脳炎	0	0	0	0	0	0	0	0	
	炭疽	0	0	0	0	0	0	0	0	
	チクングニア熱	0	0	0	0	0	0	0	10	
	つつが虫病	0	0	1	0	0	10	9	412	
	デング熱	0	0	0	0	0	1	1	103	
	東部ウマ脳炎	0	0	0	0	0	0	0	0	
	鳥インフルエンザ（H5N1を除く）	0	0	0	0	0	0	0	0	
	ニパウイルス感染症	0	0	0	0	0	0	0	0	
	日本紅斑熱	0	0	0	0	0	0	1	176	
	日本脳炎	0	0	0	0	0	0	0	9	
	ハンタウイルス肺症候群	0	0	0	0	0	0	0	0	
	Bウイルス病	0	0	0	0	0	0	0	0	
	鼻疽	0	0	0	0	0	0	0	0	
	ブルセラ症	0	0	0	0	0	0	0	2	
	ベネゼエラウマ脳炎	0	0	0	0	0	0	0	0	
	ヘンドラウイルス感染症	0	0	0	0	0	0	0	0	
	発疹チフス	0	0	0	0	0	0	0	0	
	ボツリヌス症	0	0	0	0	0	0	0	6	
	マラリア	0	0	0	0	0	0	2	75	
野兔病	0	0	0	0	0	0	0	0		
ライム病	0	0	0	0	0	0	0	8		
リッサウイルス感染症	0	0	0	0	0	0	0	0		
リフトバレー熱	0	0	0	0	0	0	0	0		
類鼻疽	0	0	0	0	0	0	0	3		
レジオネラ症	0	0	0	0	0	14	8	797		
レプトスピラ症	0	0	0	0	0	0	0	26		
ロッキー山紅斑熱	0	0	0	0	0	0	0	0		

全数把握対象疾患（続き）（過去5週の動き）

（患者発生数）

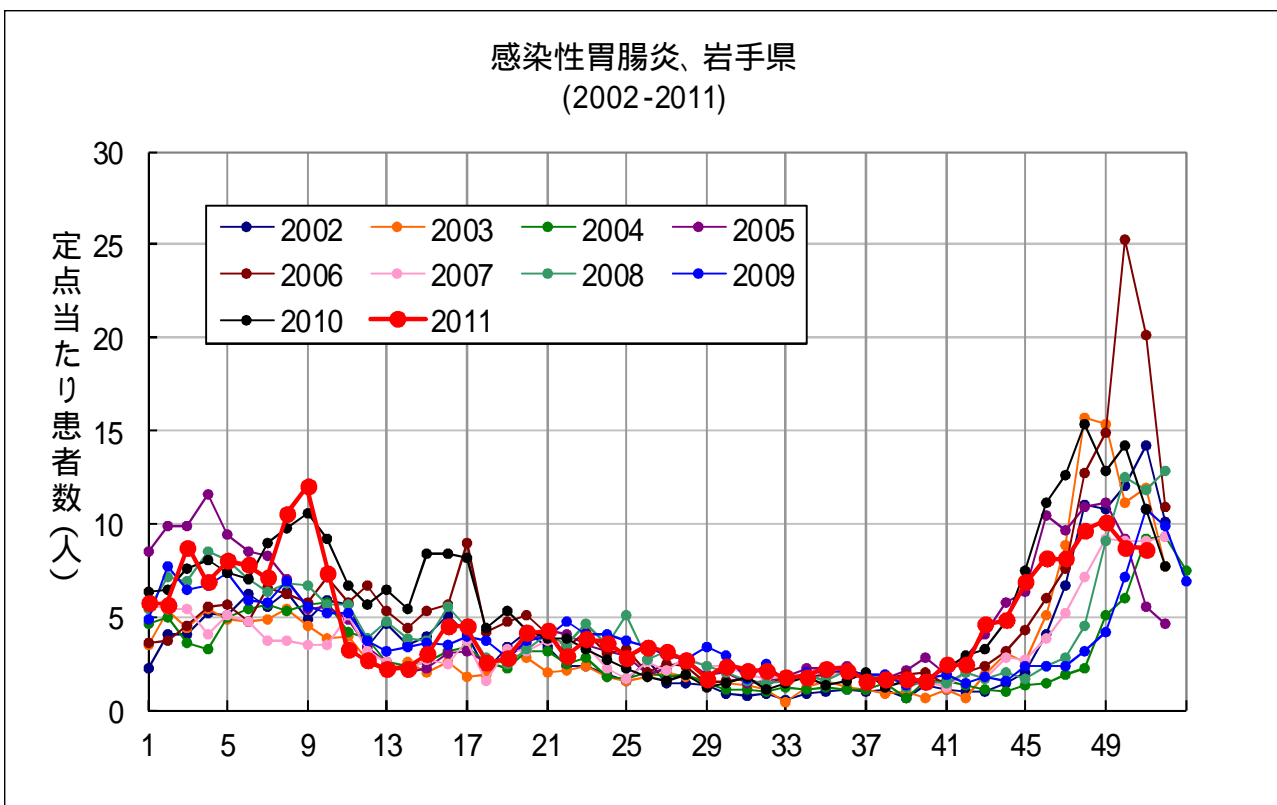
分類	疾病名	（週）					累計	全国	
		47	48	49	50	51		51	累計
五類感染症	アメーバ赤痢	0	0	0	0	0	8	6	793
	ウイルス性肝炎（A型肝炎及びE型肝炎を除く）	0	0	0	0	0	0	4	239
	急性脳炎（ウエストナイル脳炎及び日本脳炎を除く）	0	0	0	0	0	3	0	244
	クリプトスポリジウム症	0	0	0	0	0	0	0	8
	クロイツフェルト・ヤコブ病	0	0	0	0	0	1	0	129
	劇症型溶血性レンサ球菌感染症	0	0	0	0	0	1	0	190
	後天性免疫不全症候群	0	0	0	0	0	2	8	1439
	ジアルジア症	0	0	0	0	0	0	2	66
	髄膜炎菌性髄膜炎	0	0	0	0	0	0	0	12
	先天性風しん症候群	0	0	0	0	0	0	0	1
	梅毒	0	0	0	0	0	0	8	805
	破傷風	0	0	0	0	0	2	1	111
	バンコマイシン耐性黄色ブドウ球菌感染症	0	0	0	0	0	0	0	0
	バンコマイシン耐性腸球菌感染症	0	0	0	0	0	0	1	66
	風しん	0	0	0	0	0	1	0	368
	麻しん	0	0	0	0	0	2	3	433

今注目の感染症

感染性胃腸炎

感染性胃腸炎は、例年11月頃に患者が急増し、12月～1月に患者数のピークを迎えます。今シーズンも県内の保育園等でノロウイルスによる集団事例が発生しており、注意が必要です。

予防には、石けんと流水による手洗いが重要です。また、汚物等进行处理する場合は、家庭用の漂白剤に含まれている次亜塩素酸ナトリウムが有効です。

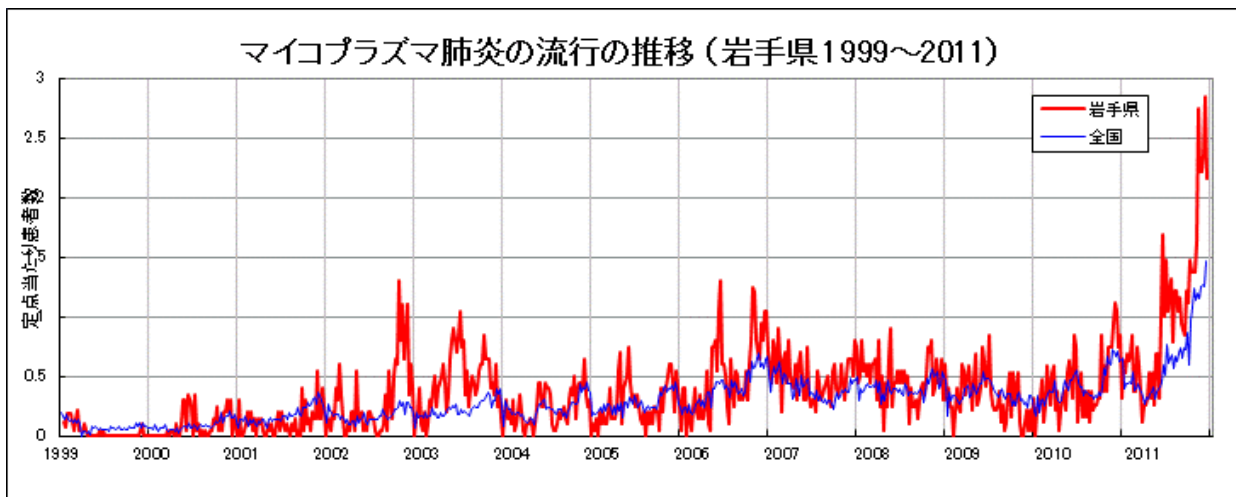


今注目の感染症（つづき）

マイコプラズマ肺炎

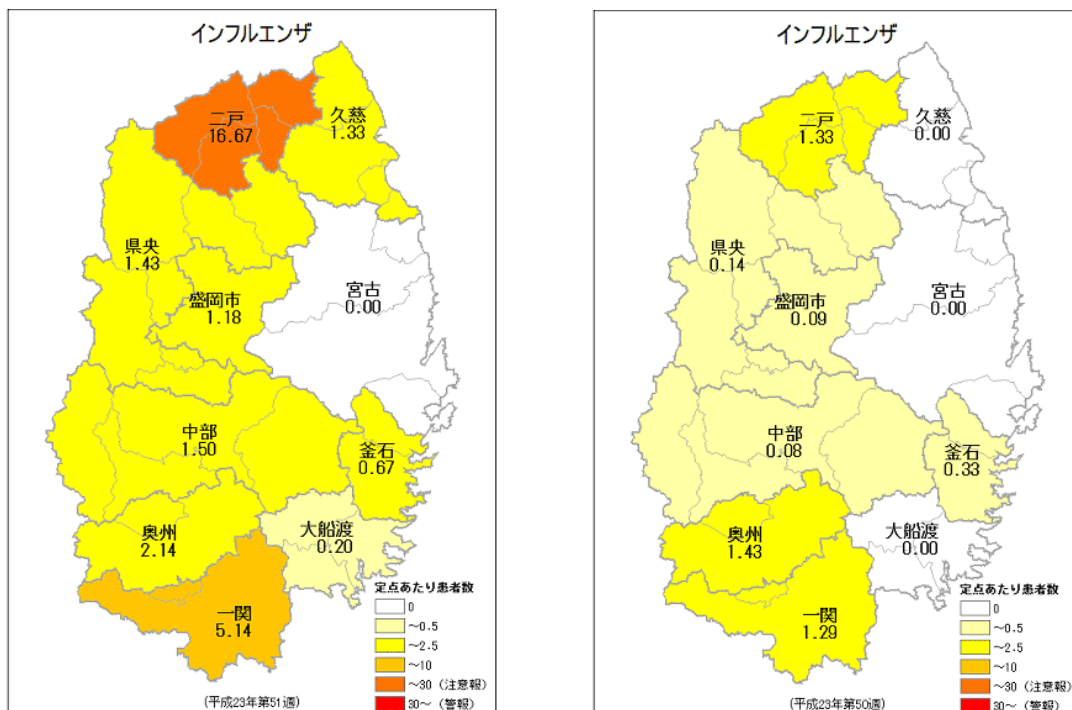
マイコプラズマ肺炎は、今週の定点あたり患者数は2.68人でした。県内では5月末に患者報告数が急増し、以降現在まで、ここ10年では最も高いレベルで推移しています。例年、冬季に患者数が増加するので、注意が必要です。本疾患は、肺炎マイコプラズマ（*Mycoplasma pneumoniae*）という小型の細菌を原因とした感染症であり、学童期から若年成人に多く、症状は長く続く乾いたせきの特徴とします。今年、マクロライド系抗菌薬に対する耐性菌が流行しており*、治療には適切な抗菌薬療法が必要です。予防には、手洗い、うがいの励行、患者との濃厚接触回避が重要です。

*IASR「<速報>小児におけるマクロライド高度耐性・肺炎マイコプラズマの大流行」<http://idsc.nih.go.jp/iasr/rapid/pr3814.html>



インフルエンザ

インフルエンザは、第51週に県内の定点あたり患者数が流行開始の目安である1.0人を超え、流行シーズンに入りました。県内の定点あたりインフルエンザ患者数は2.37人となっています。インフルエンザワクチンを用いた予防接種は、効果が現れるまで2週間程度かかるので、今後の感染拡大に備え、早めの接種が勧められます。希望される方は医療機関にお問い合わせを。



インフルエンザ、定点あたり患者数、地区別、左：第51週、右：第50週

病原体検出情報

- ・インフルエンザの患者の咽頭ぬぐい液から、A香港型インフルエンザウイルスを2件検出しました。

集団感染情報

感染性胃腸炎の集団発生について（12月22日、27日発表分）

- 1 盛岡市内の児童養護施設（入所者数80名、職員数29名）
 - ・12月16日（金）から12月22日（木）にかけて12名に症状（嘔吐、腹痛、発熱等）
 - ・有症者10名中8名からノロウイルスを確認
- 2 一関市内の保育所（園児数123名、職員数27名）
 - ・12月16日（金）から12月26日（月）にかけて23名に症状（嘔吐、下痢等）
 - ・有症者4名中3名からノロウイルスを確認

医療機関からの情報

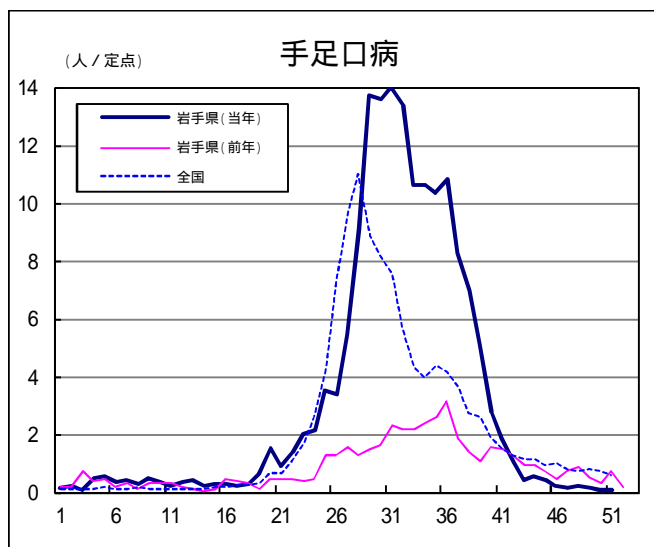
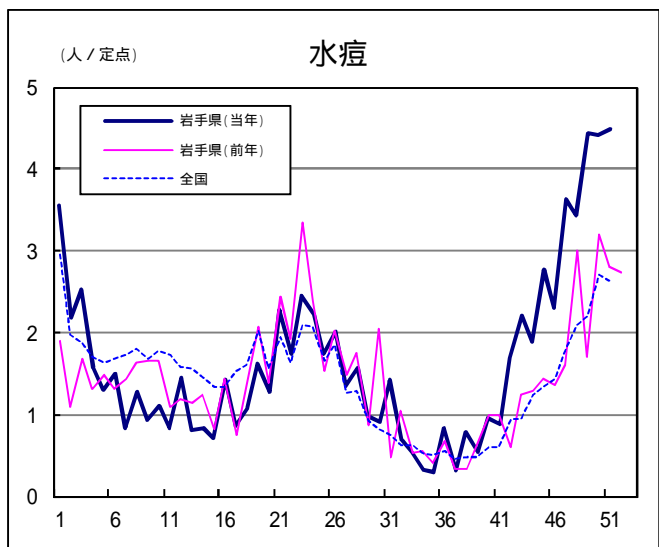
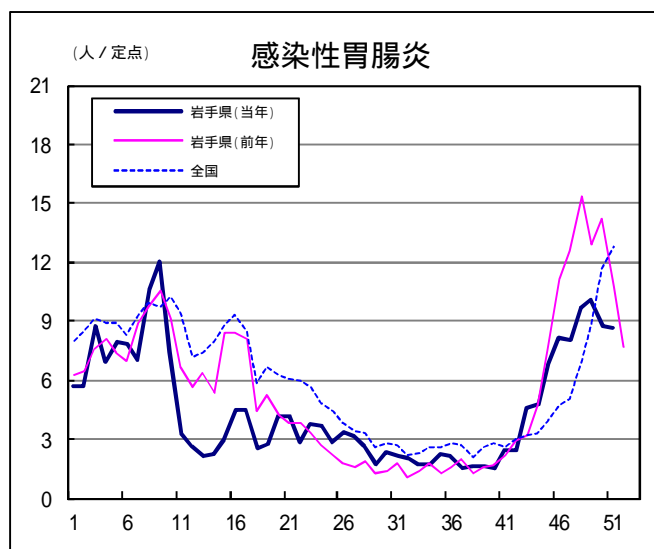
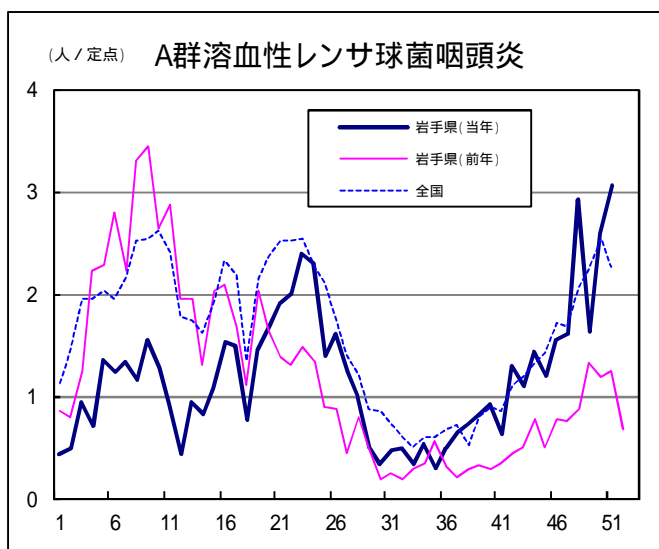
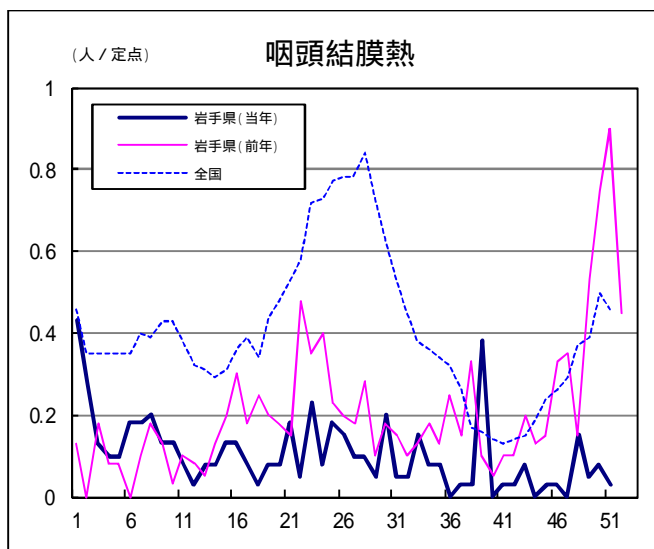
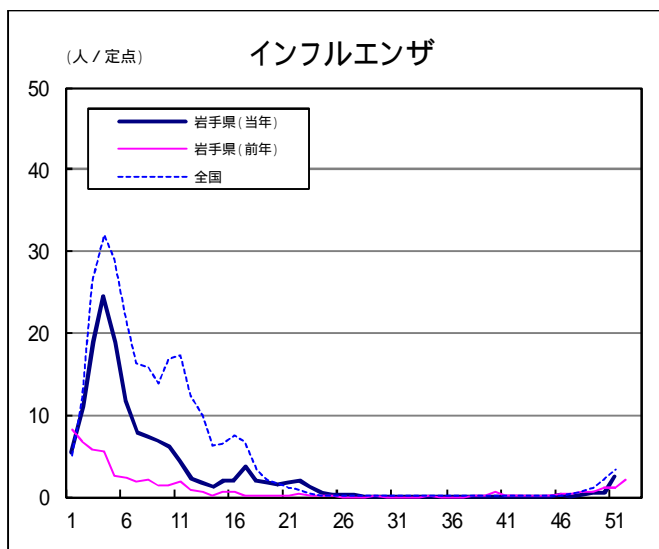
- ・この週には医療機関からの情報はありません。

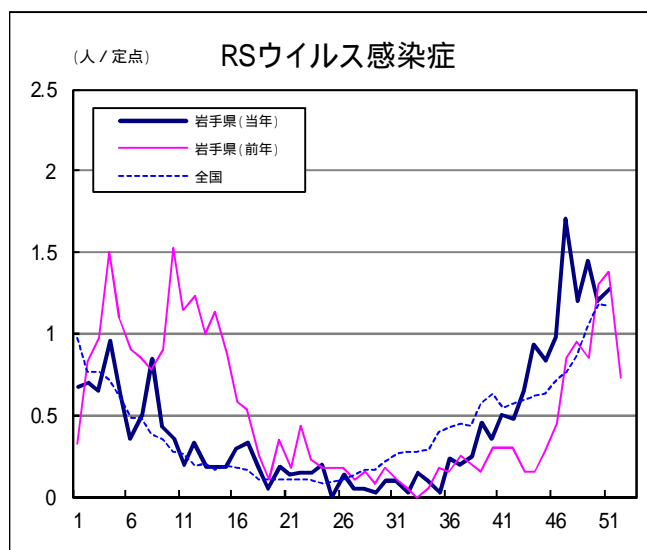
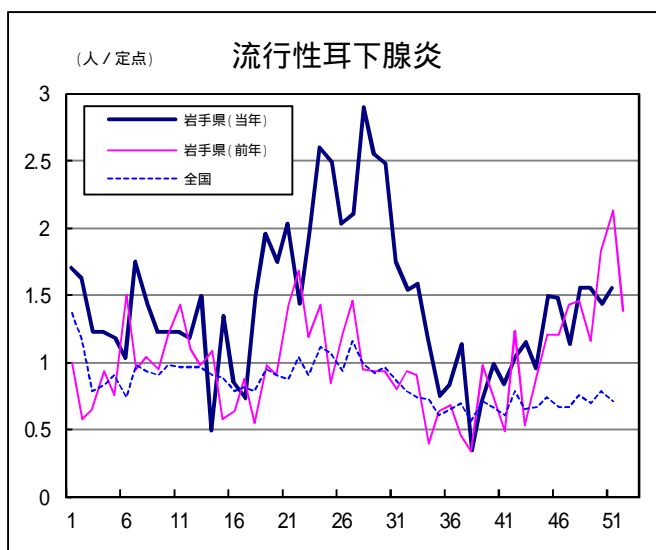
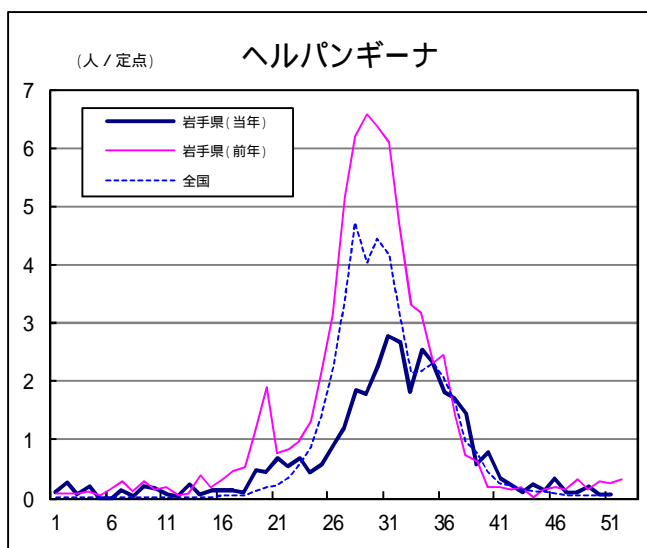
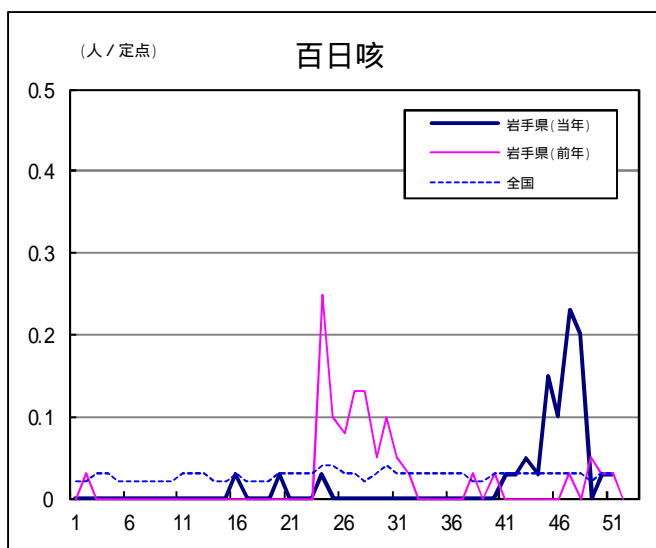
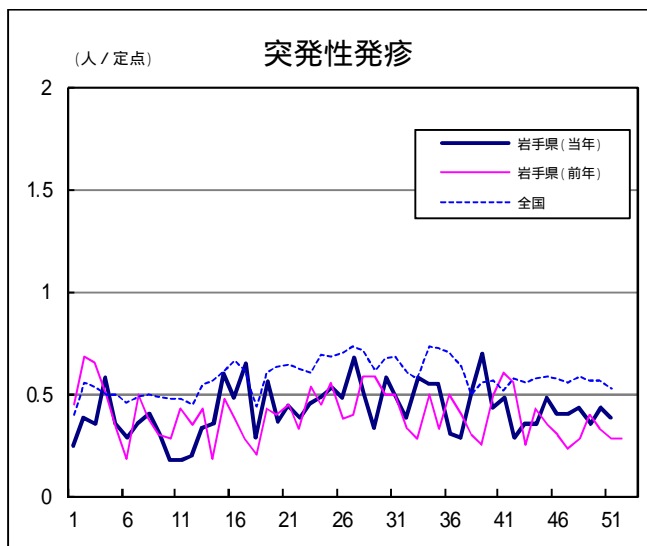
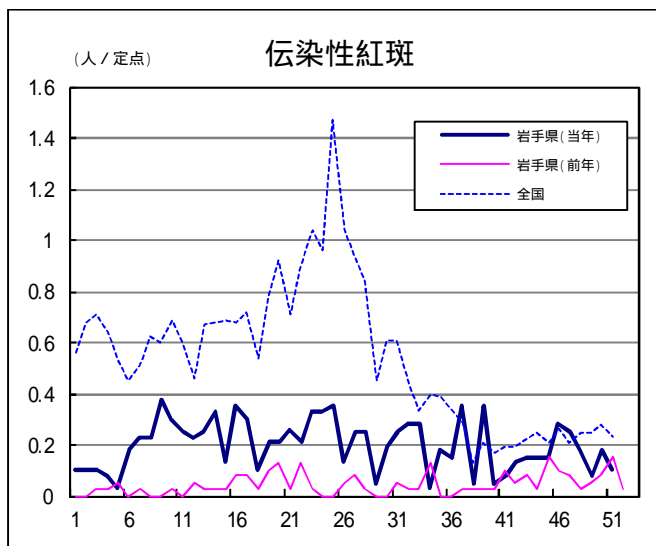
Q & A

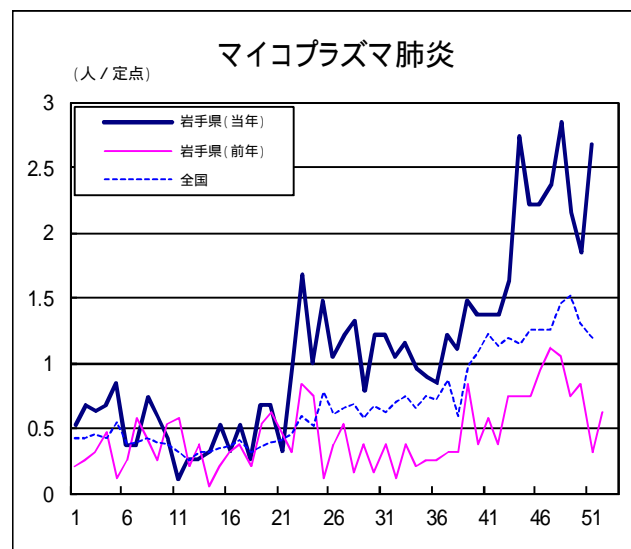
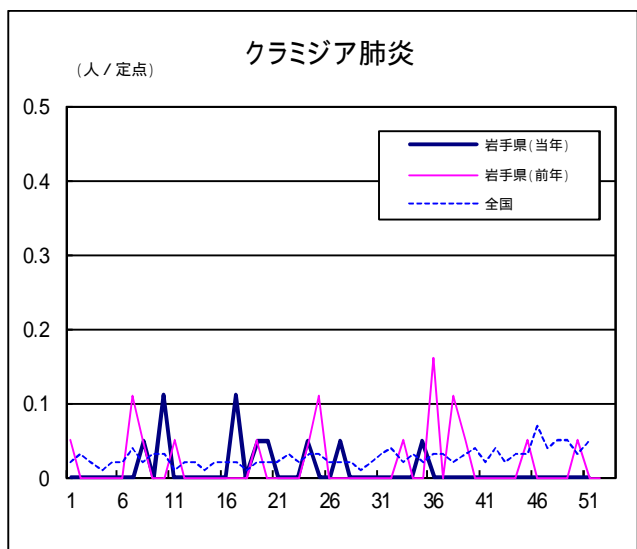
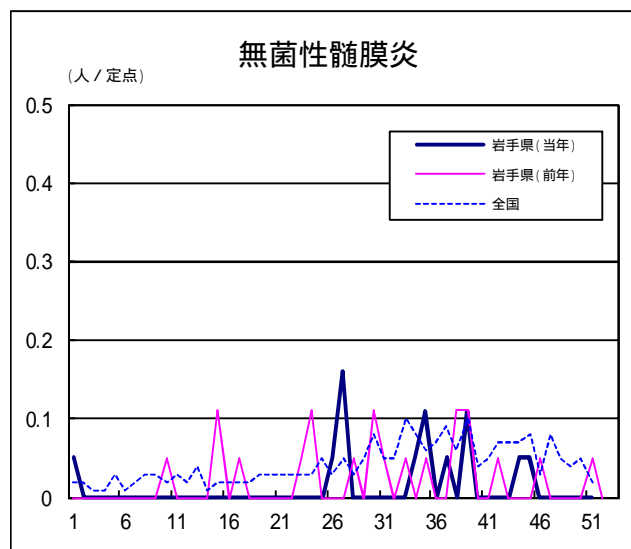
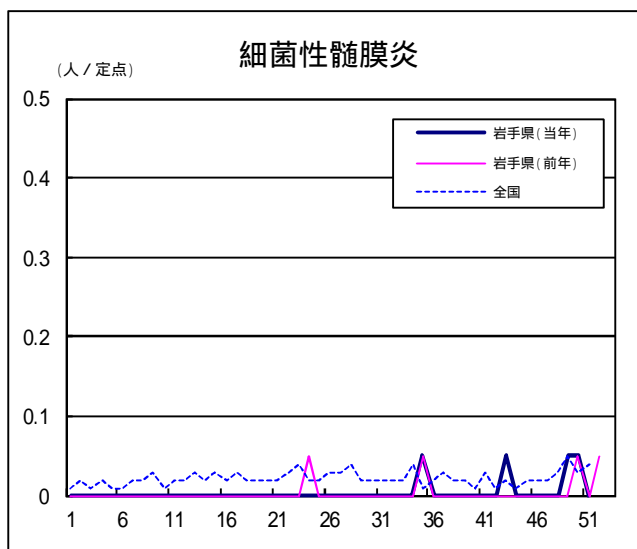
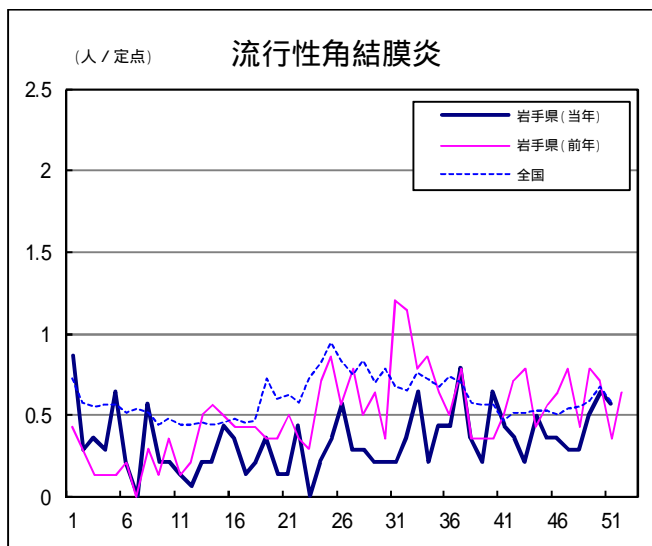
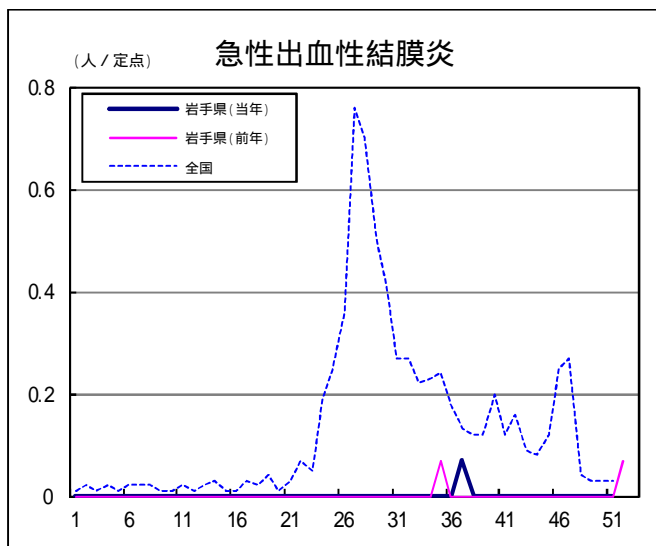
読者の皆様からのご質問にはこの欄でお答えします。

医療機関からの情報や読者の皆様からのご質問は下記の宛先までお寄せください。
岩手県感染症情報センター（岩手県環境保健研究センター保健科学部内）
〒020-0852 岩手県盛岡市飯岡新田1-36-1
TEL:019-656-5669（直通） FAX:019-656-5667
E-mail : CC0019@pref.iwate.jp

疾病別グラフ（定点あたり患者数の推移）

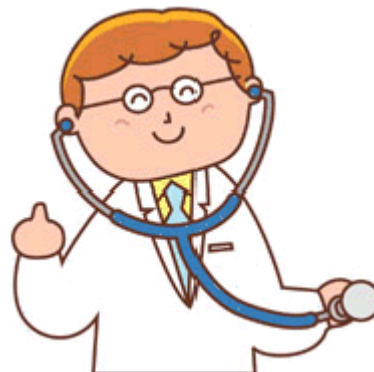






定点医療機関の数

地区	定点種別	インフル エンザ	小児科定 点	眼科定点	基幹定点
岩手県		63	40	14	19
盛岡市		11	7	3	5
県央		7	5	2	0
花巻		7	4	1	2
北上		5	3	1	2
水沢		7	4	1	2
一関		7	4	1	2
大船渡		5	4	1	1
釜石		3	2	1	1
宮古		5	3	1	1
久慈		3	2	1	1
二戸		3	2	1	2



無料です!!

岩手の感染症情報を毎週メールでお届けする

「岩手県感染症情報ウィークリーマガジン」を配信しています。

配信の登録は以下のURLからお願いします。

<http://www.pref.iwate.jp/~hp1353/kansen/mailmagazine.html>

岩手県感染症週報 平成23年第51週 平成24年1月6日発行

監修：岩手県感染症発生動向調査委員会

発行：岩手県環境保健研究センター

岩手県保健福祉部医療推進課

事務局：岩手県感染症情報センター

（岩手県環境保健研究センター保健科学部内）

〒020-0852 岩手県盛岡市飯岡新田1-36-1

TEL:019-656-5669（直通） FAX:019-656-5667

E-mail：CC0019@pref.iwate.jp

URL：http://www.pref.iwate.jp/~hp1353/kansen/

<岩手県感染症情報センター>

http://www.pref.iwate.jp/info.rbz?nd=345&ik=3&pnp=17&pnp=60&pnp=345

<岩手県保健福祉部医療推進課>