

# 岩手県感染症週報

平成23年第50週(12月12日～12月18日)

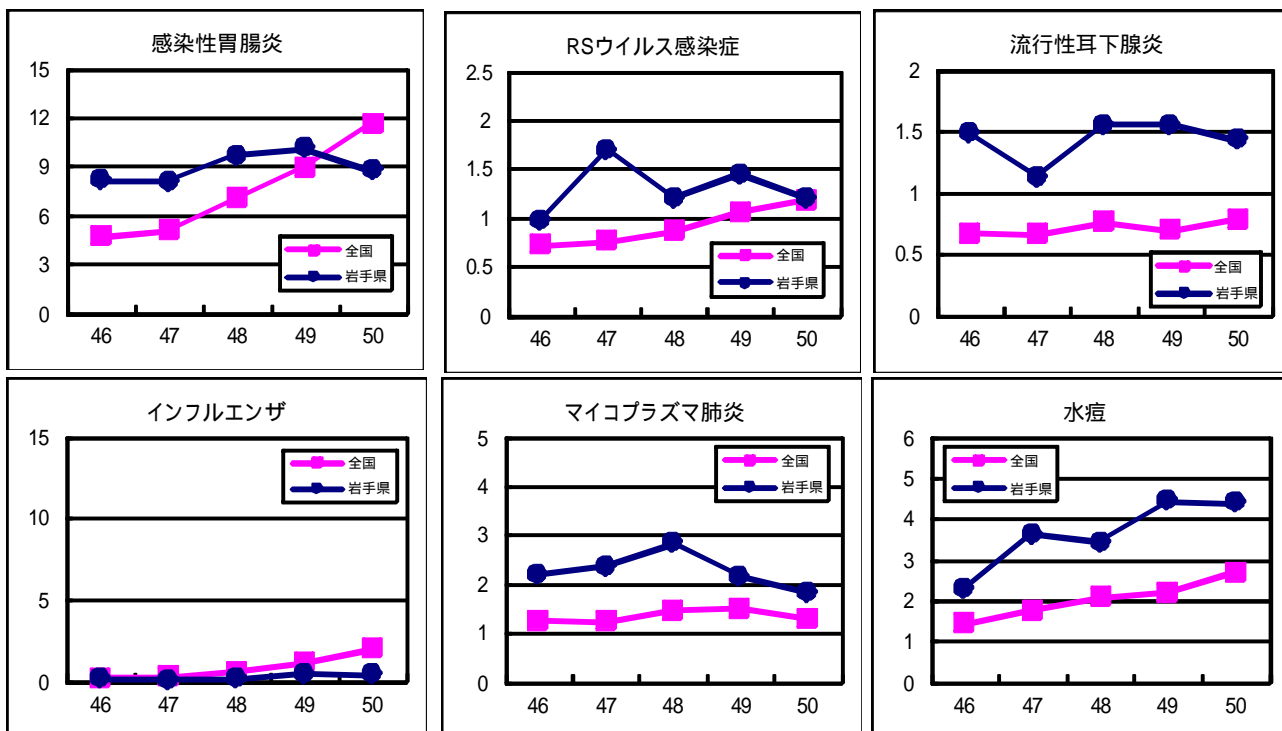
岩手県感染症情報センター

## 第50週の概要

- 1類感染症 ・患者発生の報告はありませんでした。
- 2類感染症 ・結核の患者の報告が7例ありました。
- 3類感染症 ・患者発生の報告はありませんでした。
- 4類感染症 ・患者発生の報告はありませんでした。
- 5類感染症（全数把握対象疾患） ・患者発生の報告はありませんでした。
- 5類感染症（定点把握対象疾患）
  - ・インフルエンザの県内定点あたり患者数は前週とほぼ同じであり、依然低値です。全国では流行開始の目安である1.0人を超え、厚生労働省は流行シーズン入りを発表しました。今シーズン、これまでに県環境保健研究センターが実施した検査では、A香港型ウイルスを2件検出しています。流行が本格化する前のワクチン接種が勧められます。
  - ・感染性胃腸炎は、ノロウイルスを原因とする集団発生例が3件報告されています。予防には、食事前や排便後の手洗い、食品の十分な加熱（85℃、1分以上）、塩素系漂白剤を用いた、患者の汚物の適切な消毒が重要です。
  - ・水痘（みずぼうそう）は、2週続けて注意報値（4人）を超えました。地区別では二戸および久慈地区で警報値（7人）を超えています。
  - ・マイコプラズマ肺炎は、この週も発生が多く、定点あたり患者数は1.84人でした。

## 最近の注目疾患（定点あたり患者数の過去5週の動き）

（疾患によって目盛りのスケールが違うことに注意）



定点把握対象疾患（過去5週の動き）

（定点あたり患者数）

疾病名	地域	週					流行傾向
		46	47	48	49	50	
インフルエンザ	岩手県	0.13	0.09	0.16	0.44	0.43	→
	全国	0.21	0.29	0.57	1.11	1.98	
RSウイルス感染症	岩手県	0.98	1.7	1.2	1.45	1.2	→
	全国	0.72	0.76	0.87	1.06	1.18	
咽頭結膜熱	岩手県	0.03	0	0.15	0.05	0.08	→
	全国	0.26	0.29	0.37	0.39	0.5	
A群溶血性レンサ球菌咽頭炎	岩手県	1.55	1.6	2.93	1.63	2.58	↗
	全国	1.71	1.67	2.07	2.24	2.53	
感染性胃腸炎	岩手県	8.15	8.1	9.68	10.13	8.78	→
	全国	4.7	5.09	7.02	8.95	11.66	
水痘	岩手県	2.3	3.63	3.43	4.43	4.4	→
	全国	1.44	1.77	2.09	2.19	2.7	
手足口病	岩手県	0.23	0.13	0.2	0.15	0.08	→
	全国	0.99	0.82	0.75	0.76	0.72	
伝染性紅斑	岩手県	0.28	0.25	0.18	0.08	0.18	→
	全国	0.26	0.21	0.25	0.25	0.28	
突発性発疹	岩手県	0.4	0.4	0.43	0.35	0.43	→
	全国	0.57	0.55	0.58	0.56	0.56	
百日咳	岩手県	0.1	0.23	0.2	0	0.03	→
	全国	0.03	0.03	0.03	0.02	0.03	
ヘルパンギーナ	岩手県	0.35	0.1	0.1	0.2	0.08	→
	全国	0.1	0.06	0.06	0.06	0.05	
流行性耳下腺炎	岩手県	1.48	1.13	1.55	1.55	1.43	→
	全国	0.67	0.66	0.76	0.69	0.78	
急性出血性結膜炎	岩手県	0	0	0	0	0	→
	全国	0.25	0.27	0.04	0.03	0.03	
流行性角結膜炎	岩手県	0.36	0.29	0.29	0.5	0.64	→
	全国	0.5	0.54	0.55	0.59	0.67	
細菌性髄膜炎	岩手県	0	0	0	0.05	0.05	→
	全国	0.02	0.02	0.03	0.05	0.03	
無菌性髄膜炎	岩手県	0	0	0	0	0	→
	全国	0.03	0.08	0.05	0.04	0.05	
マイコプラズマ肺炎	岩手県	2.21	2.37	2.84	2.16	1.84	→
	全国	1.26	1.25	1.46	1.51	1.3	
クラミジア肺炎（オウム病を除く）	岩手県	0	0	0	0	0	→
	全国	0.07	0.04	0.05	0.05	0.03	

【流行傾向の見方】

- 無印：ほとんど患者が発生していません
- ：患者が発生しています
- ↗：警報値を超えた地区が1～2地区あります
- ↘：多くの地区で警報値を超えています

全数把握対象疾患（過去5週の動き）		（患者発生数）							
	疾病名	（週）		岩手県			全国		
		46	47	48	49	50	累計	50	累計
一類 感染症	エボラ出血熱	0	0	0	0	0	0	0	0
	クリミア・コンゴ出血熱	0	0	0	0	0	0	0	0
	痘そう	0	0	0	0	0	0	0	0
	南米出血熱	0	0	0	0	0	0	0	0
	ペスト	0	0	0	0	0	0	0	0
	マールブルグ病	0	0	0	0	0	0	0	0
	ラッサ熱	0	0	0	0	0	0	0	0
二類	急性灰白髄炎	0	0	0	0	0	0	0	1
	結核	15	4	2	4	7	221	342	29596
	ジフテリア	0	0	0	0	0	0	0	0
	重症呼吸器症候群	0	0	0	0	0	0	0	0
	鳥インフルエンザ（H5N1）	0	0	0	0	0	0	0	0
三類	コレラ	0	0	0	0	0	0	0	10
	細菌性赤痢	0	0	0	0	0	0	3	288
	腸管出血性大腸菌感染症	0	0	0	0	0	126	42	3823
	腸チフス	0	0	0	0	0	0	0	22
	パラチフス	0	0	0	0	0	0	0	21
四類 感染症	E型肝炎	0	0	0	0	0	0	0	54
	ウエストナイル熱（ウエストナイル脳炎を含む）	0	0	0	0	0	0	0	0
	A型肝炎	0	0	0	0	0	3	0	174
	エキノкокクス症	0	0	0	0	0	0	0	14
	黄熱	0	0	0	0	0	0	0	0
	オウム病	0	0	0	0	0	0	0	13
	オムスク出血熱	0	0	0	0	0	0	0	0
	回帰熱	0	0	0	0	0	0	0	0
	キャサナル森林病	0	0	0	0	0	0	0	0
	Q熱	0	0	0	0	0	0	0	1
	狂犬病	0	0	0	0	0	0	0	0
	コクシジオイデス症	0	0	0	0	0	0	0	2
	サル痘	0	0	0	0	0	0	0	0
	腎症候性出血熱	0	0	0	0	0	0	0	0
	西部ウマ脳炎	0	0	0	0	0	0	0	0
	ダニ媒介脳炎	0	0	0	0	0	0	0	0
	炭疽	0	0	0	0	0	0	0	0
	チクングニア熱	0	0	0	0	0	0	1	10
	つつが虫病	0	0	0	1	0	10	22	398
	デング熱	0	0	0	0	0	1	0	101
	東部ウマ脳炎	0	0	0	0	0	0	0	0
	鳥インフルエンザ（H5N1を除く）	0	0	0	0	0	0	0	0
	ニパウイルス感染症	0	0	0	0	0	0	0	0
	日本紅斑熱	0	0	0	0	0	0	2	175
	日本脳炎	0	0	0	0	0	0	0	8
	ハンタウイルス肺症候群	0	0	0	0	0	0	0	0
	Bウイルス病	0	0	0	0	0	0	0	0
	鼻疽	0	0	0	0	0	0	0	0
	ブルセラ症	0	0	0	0	0	0	1	2
	ベネゼエラウマ脳炎	0	0	0	0	0	0	0	0
	ヘンドラウイルス感染症	0	0	0	0	0	0	0	0
	発疹チフス	0	0	0	0	0	0	0	0
	ボツリヌス症	0	0	0	0	0	0	0	6
	マラリア	0	0	0	0	0	0	0	73
野兔病	0	0	0	0	0	0	0	0	
ライム病	0	0	0	0	0	0	1	8	
リッサウイルス感染症	0	0	0	0	0	0	0	0	
リフトバレー熱	0	0	0	0	0	0	0	0	
類鼻疽	0	0	0	0	0	0	0	3	
レジオネラ症	0	0	0	0	0	14	6	784	
レプトスピラ症	0	0	0	0	0	0	1	26	
ロッキー山紅斑熱	0	0	0	0	0	0	0	0	

全数把握対象疾患（続き）（過去5週の動き）

（患者発生数）

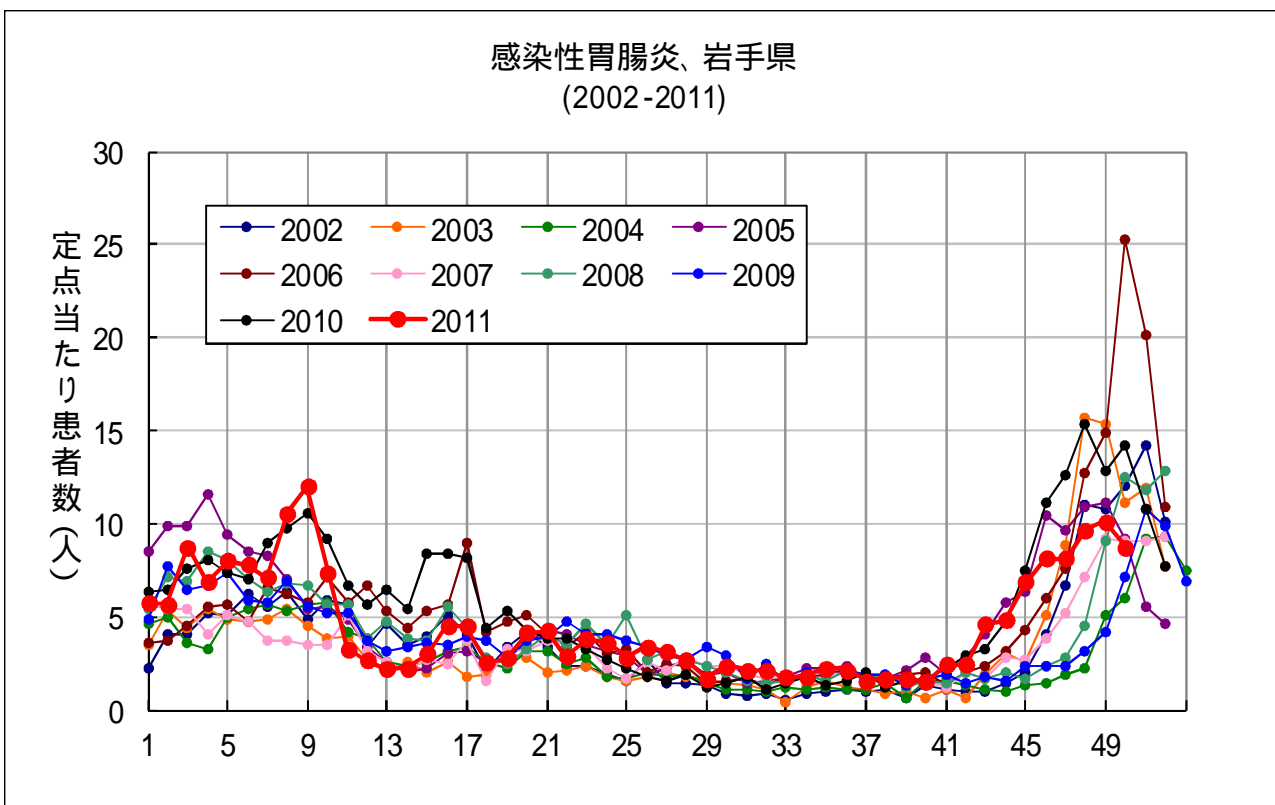
分類	疾病名	（週）		岩手県			全国		
		46	47	48	49	50	累計	50	累計
五類感染症	アメーバ赤痢	0	0	0	0	0	8	10	781
	ウイルス性肝炎（A型肝炎及びE型肝炎を除く）	0	0	0	0	0	0	0	231
	急性脳炎（ウエストナイル脳炎及び日本脳炎を除く）	1	0	0	0	0	3	4	245
	クリプトスポリジウム症	0	0	0	0	0	0	0	8
	クロイツフェルト・ヤコブ病	0	0	0	0	0	1	0	127
	劇症型溶血性レンサ球菌感染症	0	0	0	0	0	1	1	190
	後天性免疫不全症候群	0	0	0	0	0	2	16	1407
	ジアルジア症	0	0	0	0	0	0	2	63
	髄膜炎菌性髄膜炎	0	0	0	0	0	0	0	11
	先天性風しん症候群	0	0	0	0	0	0	0	1
	梅毒	0	0	0	0	0	0	15	783
	破傷風	0	0	0	0	0	2	0	110
	バンコマイシン耐性黄色ブドウ球菌感染症	0	0	0	0	0	0	0	0
	バンコマイシン耐性腸球菌感染症	0	0	0	0	0	0	0	64
	風しん	0	0	0	0	0	1	3	366
	麻しん	0	0	0	0	0	2	2	428

今注目の感染症

感染性胃腸炎

感染性胃腸炎は、例年11月頃に患者が急増し、12月～1月に患者数のピークを迎えます。今シーズンも県内の保育園等でノロウイルスによる集団事例が発生しており、注意が必要です。

予防には、石けんと流水による手洗いが重要です。また、汚物等処理する場合は、家庭用の漂白剤に含まれている次亜塩素酸ナトリウムが有効です。

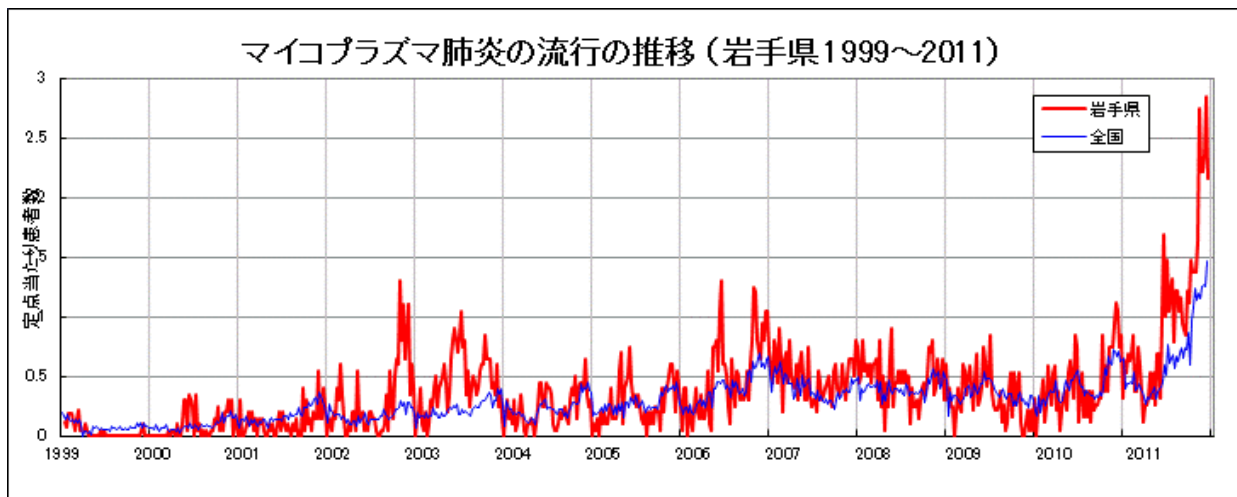


今注目の感染症（つづき）

マイコプラズマ肺炎

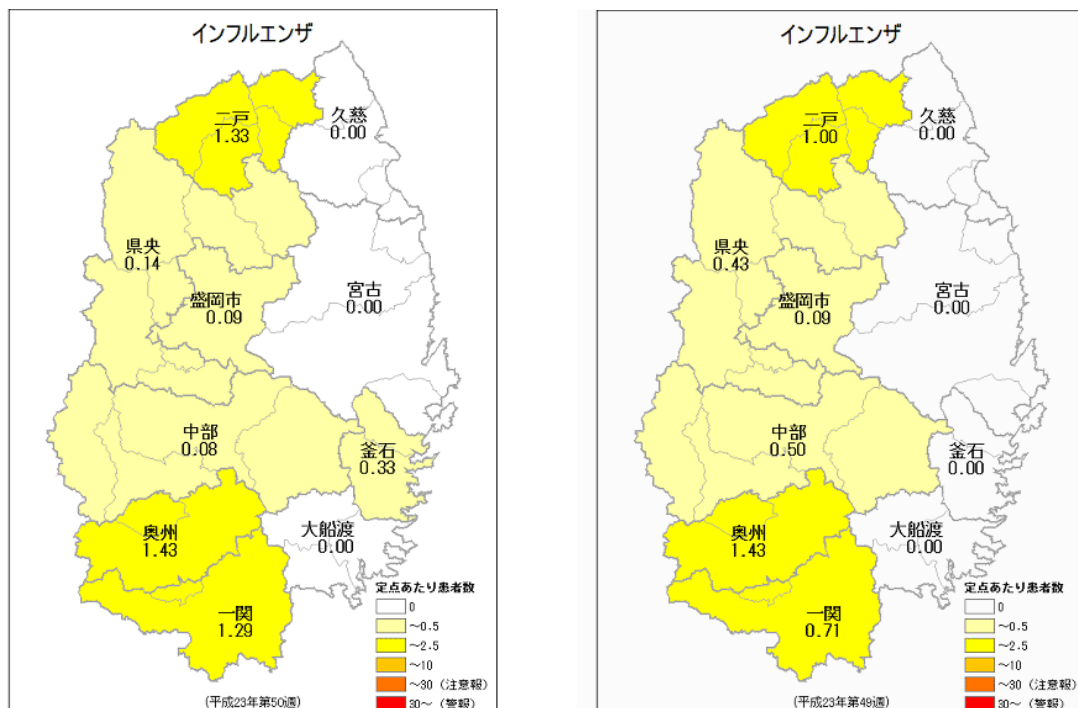
マイコプラズマ肺炎は、今週の定点あたり患者数は1.84人でした。県内では5月末に患者報告数が急増し、以降現在まで、ここ10年では最も高いレベルで推移しています。例年、冬季に患者数が増加するので、注意が必要です。本疾患は、肺炎マイコプラズマ（*Mycoplasma pneumoniae*）という小型の細菌を原因とした感染症であり、学童期から若年成人に多く、症状は長く続く乾いたせきの特徴とします。今年、マクロライド系抗菌薬に対する耐性菌が流行しており\*、治療には適切な抗菌薬療法が必要です。予防には、手洗い、うがいの励行、患者との濃厚接触回避が重要です。

\* IASR「<速報>小児におけるマクロライド高度耐性・肺炎マイコプラズマの大流行」<http://idsc.nih.go.jp/iasr/rapid/pr3814.html>



インフルエンザ

インフルエンザは、第49週に全国の定点あたり患者数が流行開始の目安である1.0人を超え、厚生労働省は流行シーズン入りを発表しました。県内の定点あたりインフルエンザ患者数は0.43人となっています。インフルエンザワクチンを用いた予防接種は、効果が現れるまで2週間程度かかるので、今後の感染拡大に備え、早めの接種が勧められます。希望される方は医療機関にお問い合わせを。



インフルエンザ、定点あたり患者数、地区別、左：第50週、右：第49週

## 病原体検出情報

- ・この週には病原体検出情報はありません。

## 集団感染情報

感染性胃腸炎の集団発生について（12月13日、20日、21日発表分）

- 1 盛岡市内の保育園（園児数131名、職員数26名）
  - ・12月5日（月）から12月13日（火）にかけて34名に症状（嘔吐、下痢、発熱等）
  - ・有症者5名中4名からノロウイルスを確認
- 2 雫石町内の保育園（園児数64名、職員数13名）
  - ・12月16日（金）から12月20日（火）にかけて15名に症状（嘔吐、下痢等）
  - ・有症者8名中6名からノロウイルスを確認
- 3 雫石町内の保育園（園児数96名、職員数28名）
  - ・12月7日（水）から12月21日（水）にかけて20名に症状（嘔吐、下痢等）
  - ・有症者3名中3名からノロウイルスを確認

インフルエンザによる学校等の休業措置について（12月19日発表分）

- ・岩手県発表 1件
- ・盛岡市発表 0件

詳細は岩手県医療推進課のホームページをご覧ください。

<http://www.pref.iwate.jp/view.rbz?cd=35745>

## 医療機関からの情報

- ・この週には医療機関からの情報はありません。

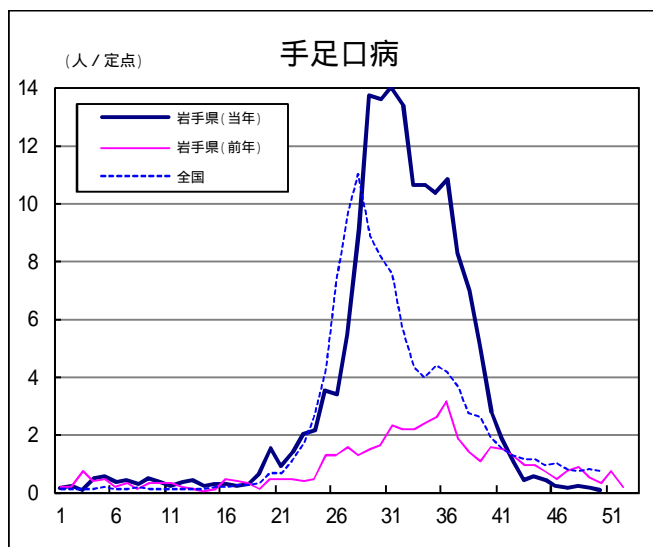
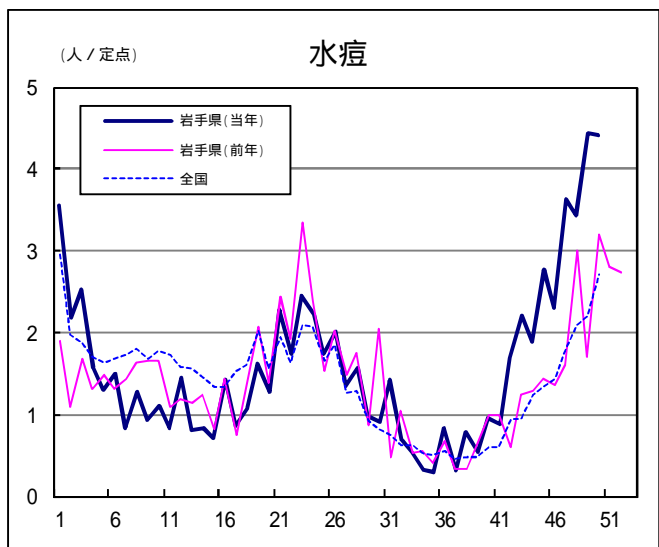
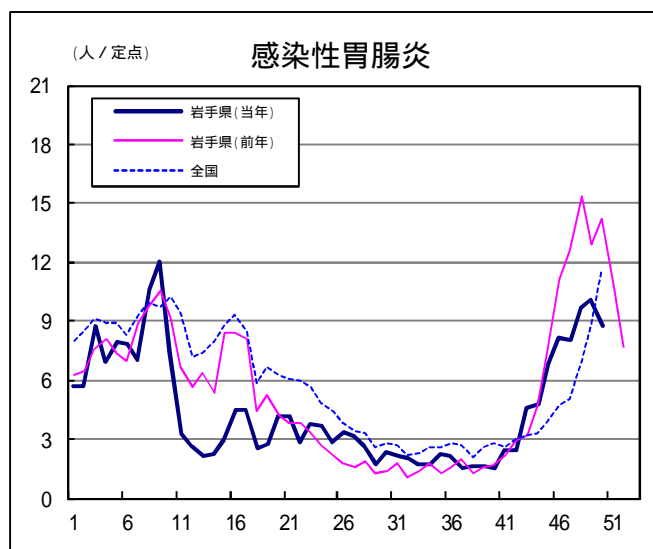
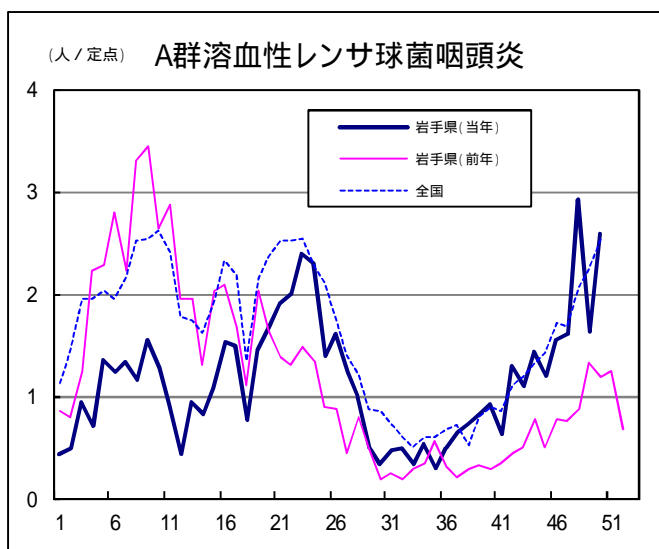
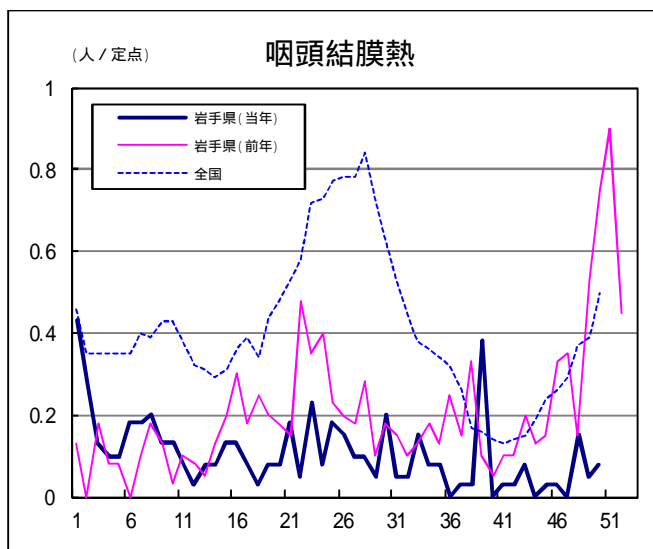
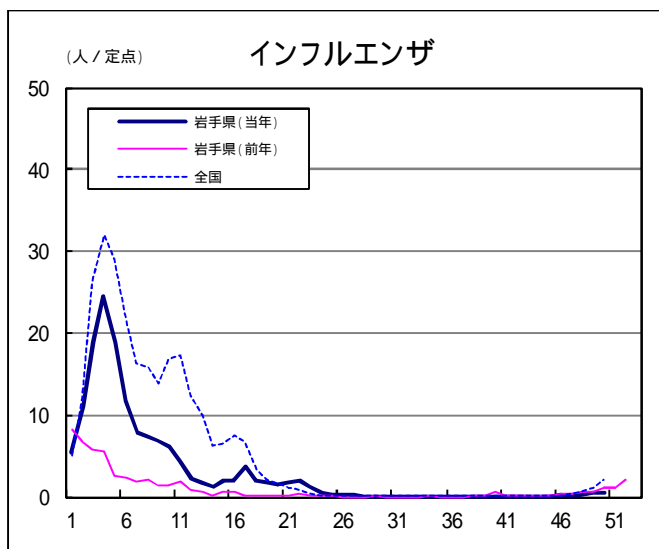
## Q & A

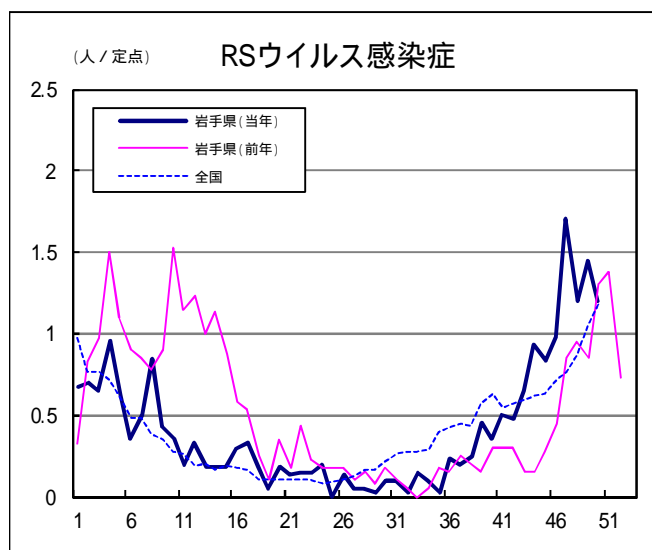
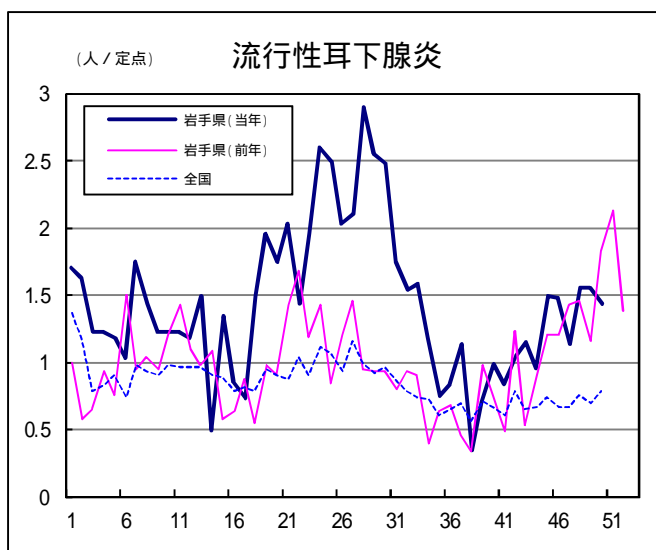
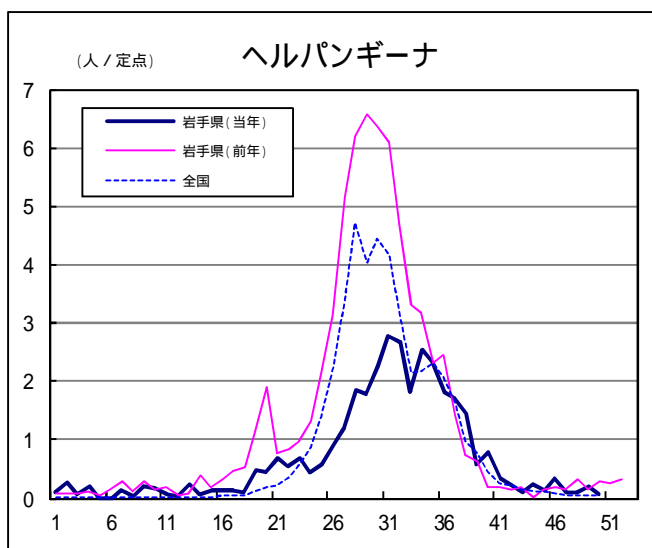
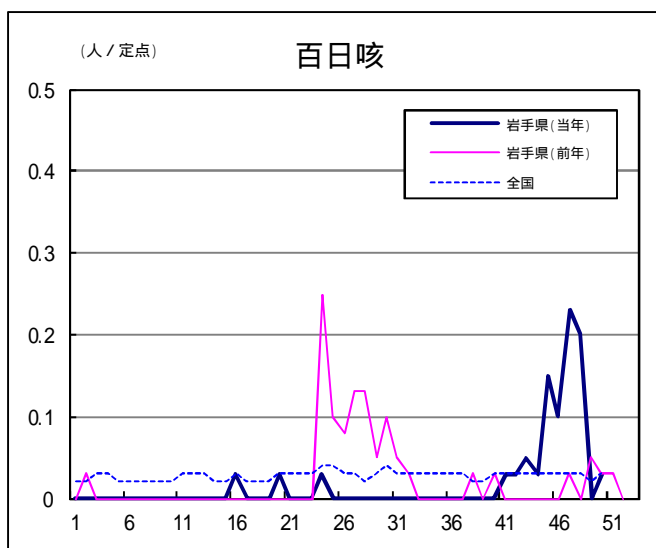
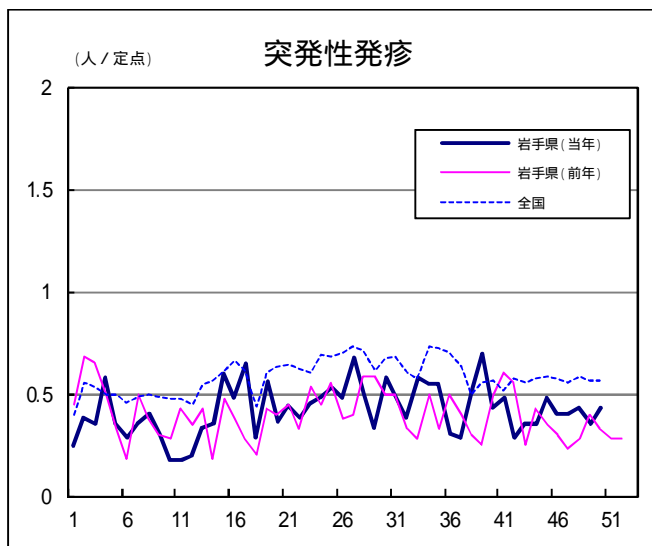
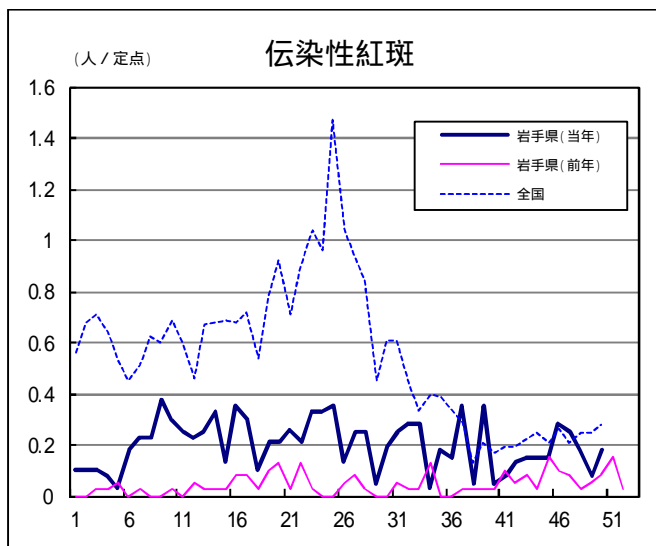
読者の皆様からのご質問にはこの欄でお答えします。

医療機関からの情報や読者の皆様からのご質問は下記の宛先までお寄せください。  
岩手県感染症情報センター（岩手県環境保健研究センター保健科学部内）  
〒020-0852 岩手県盛岡市飯岡新田1-36-1  
TEL:019-656-5669（直通） FAX:019-656-5667  
E-mail: CC0019@pref.iwate.jp

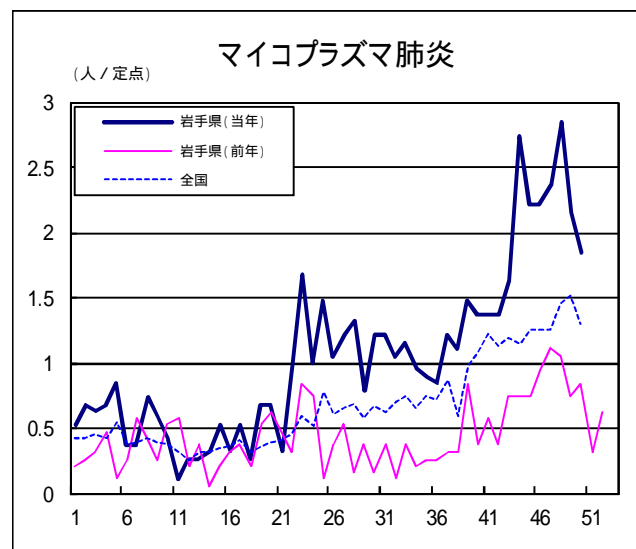
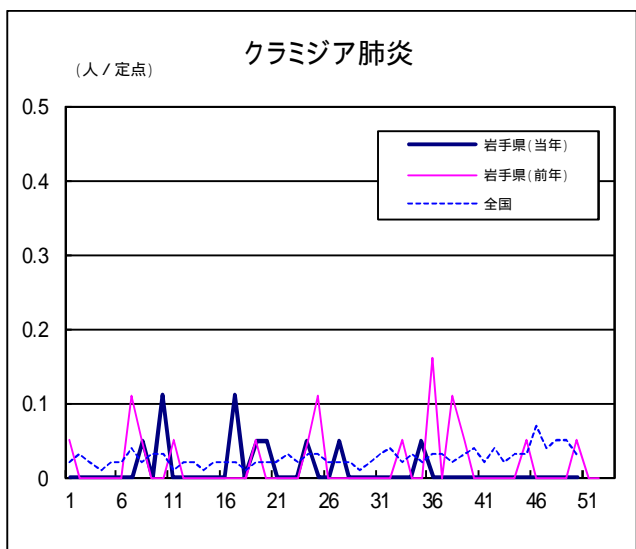
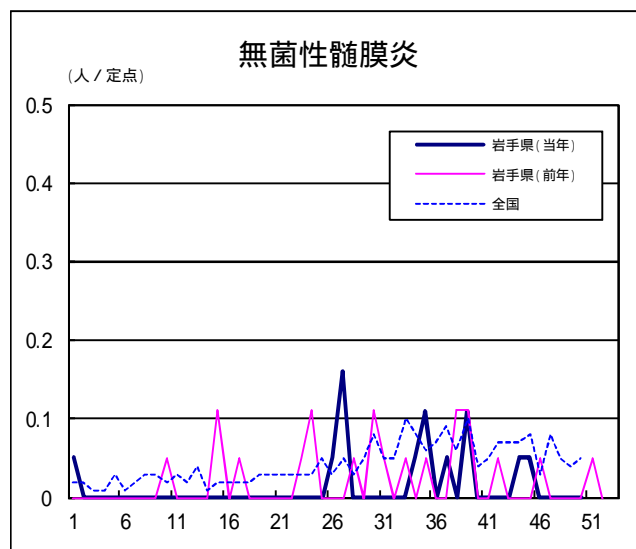
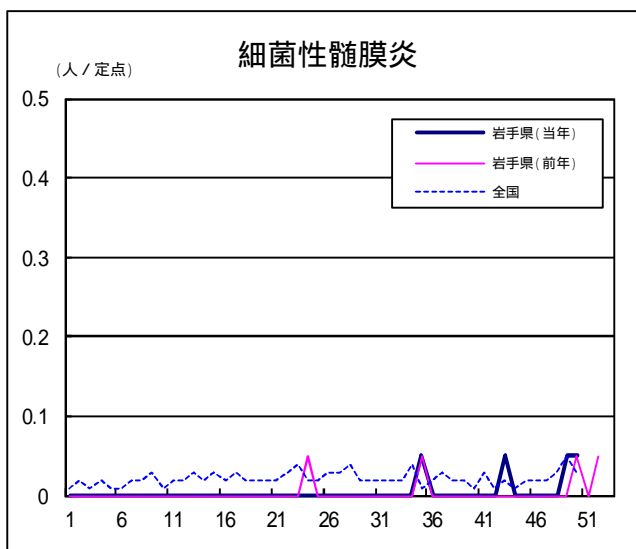
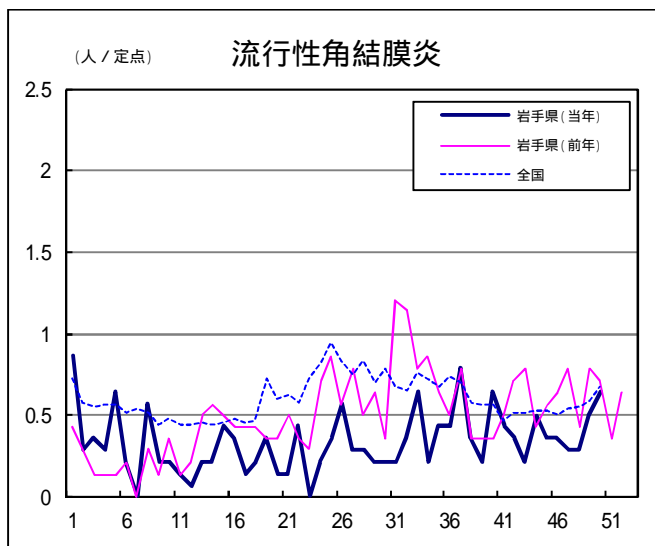
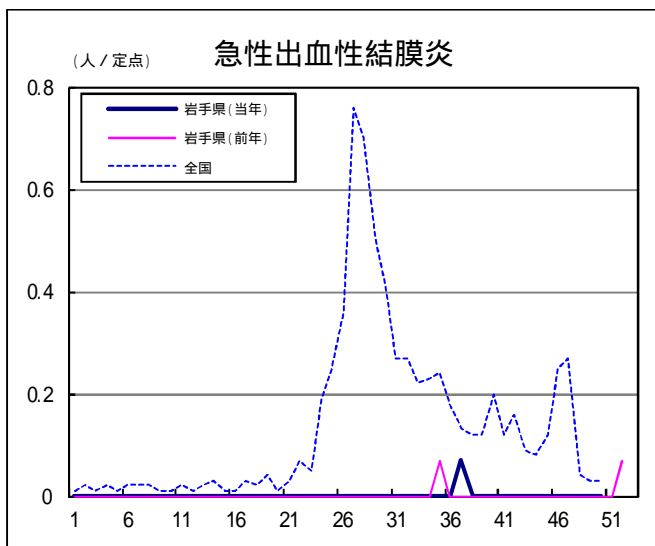


疾病別グラフ（定点あたり患者数の推移）



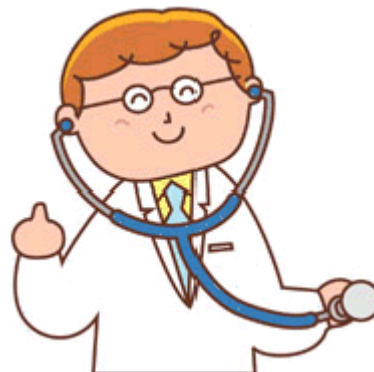






定点医療機関の数

地区	定点種別	インフル エンザ	小児科定 点	眼科定点	基幹定点
岩手県		63	40	14	19
盛岡市		11	7	3	5
県央		7	5	2	0
花巻		7	4	1	2
北上		5	3	1	2
水沢		7	4	1	2
一関		7	4	1	2
大船渡		5	4	1	1
釜石		3	2	1	1
宮古		5	3	1	1
久慈		3	2	1	1
二戸		3	2	1	2



無料です!!

岩手の感染症情報を毎週メールでお届けする

「**岩手県感染症情報ウィークリーマガジン**」を配信しています。

配信の登録は以下のURLからお願いします。

<http://www.pref.iwate.jp/~hp1353/kansen/mailmagazine.html>

岩手県感染症週報 平成23年第50週 平成23年12月23日発行

監修：岩手県感染症発生動向調査委員会

発行：岩手県環境保健研究センター

岩手県保健福祉部医療推進課

事務局：岩手県感染症情報センター

（岩手県環境保健研究センター保健科学部内）

〒020-0852 岩手県盛岡市飯岡新田1-36-1

TEL:019-656-5669（直通） FAX:019-656-5667

E-mail：CC0019@pref.iwate.jp

URL：http://www.pref.iwate.jp/~hp1353/kansen/

<岩手県感染症情報センター>

http://www.pref.iwate.jp/info.rbz?nd=345&ik=3&pnp=17&pnp=60&pnp=345

<岩手県保健福祉部医療推進課>