

岩手県感染症週報

平成23年 42週号外

岩手県感染症情報センター

インフルエンザ、2010/11シーズン特集

インフルエンザ、2010/11シーズンの概要

- ・岩手県内における2010/11シーズンのインフルエンザの流行は、12月下旬から始まり、流行のピークは、1月上旬から2月上旬でした。
- ・過去3シーズンに比べ、20歳以上の患者の割合が多くなりました。
- ・検出されたインフルエンザウイルスは、流行開始当初はAH3亜型（A香港型）、2011年第4週のピーク時はA(H1N1)pdm09でした。8～12月に流行した前シーズンと異なり、例年と同様の1～2月をピークとする流行となりました。

流行期間と規模

2010/11シーズンのインフルエンザは、2010年第50週（12/20-12/26）から流行が始まり、2011年第4週（1/24-1/30）にピーク（定点あたり患者数24.45人）を迎えました。ピークの高さはここ9シーズンで2番目に低い値です。その後、第17週に小さなピークを形成後、減少しました（図1）。2010/11シーズンは、秋から冬にかけての流行となった2009/2010シーズンと異なり、例年のインフルエンザと同様の期間の流行となりました（図1）。

インフルエンザ、岩手県

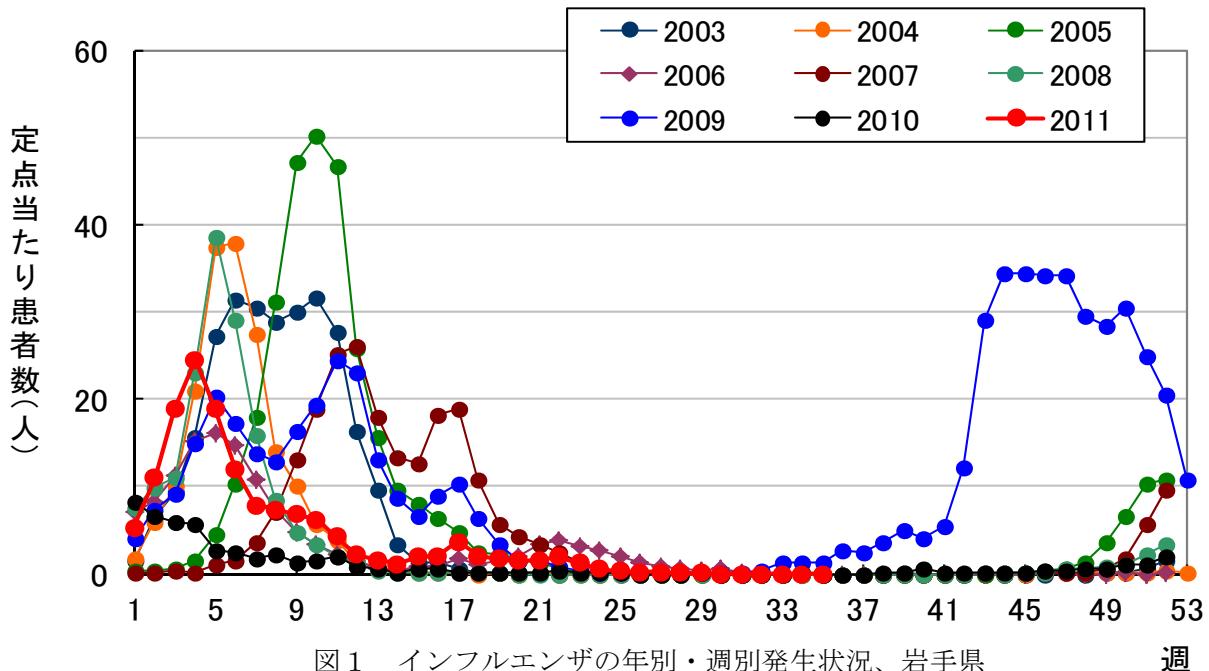


図1 インフルエンザの年別・週別発生状況、岩手県 (2001年第1週～2011年第35週)

地区別では、全ての地区で流行期間中に注意報値（定点あたり患者数10人）を超えました。また、中部（花巻と北上地区が統合）、一関および釜石地区では、警報値（同30人）を超えましたが、ピーク時に定点あたり患者数が40人を超えた地区は無く、比較的小規模な流行になりました（図2）。

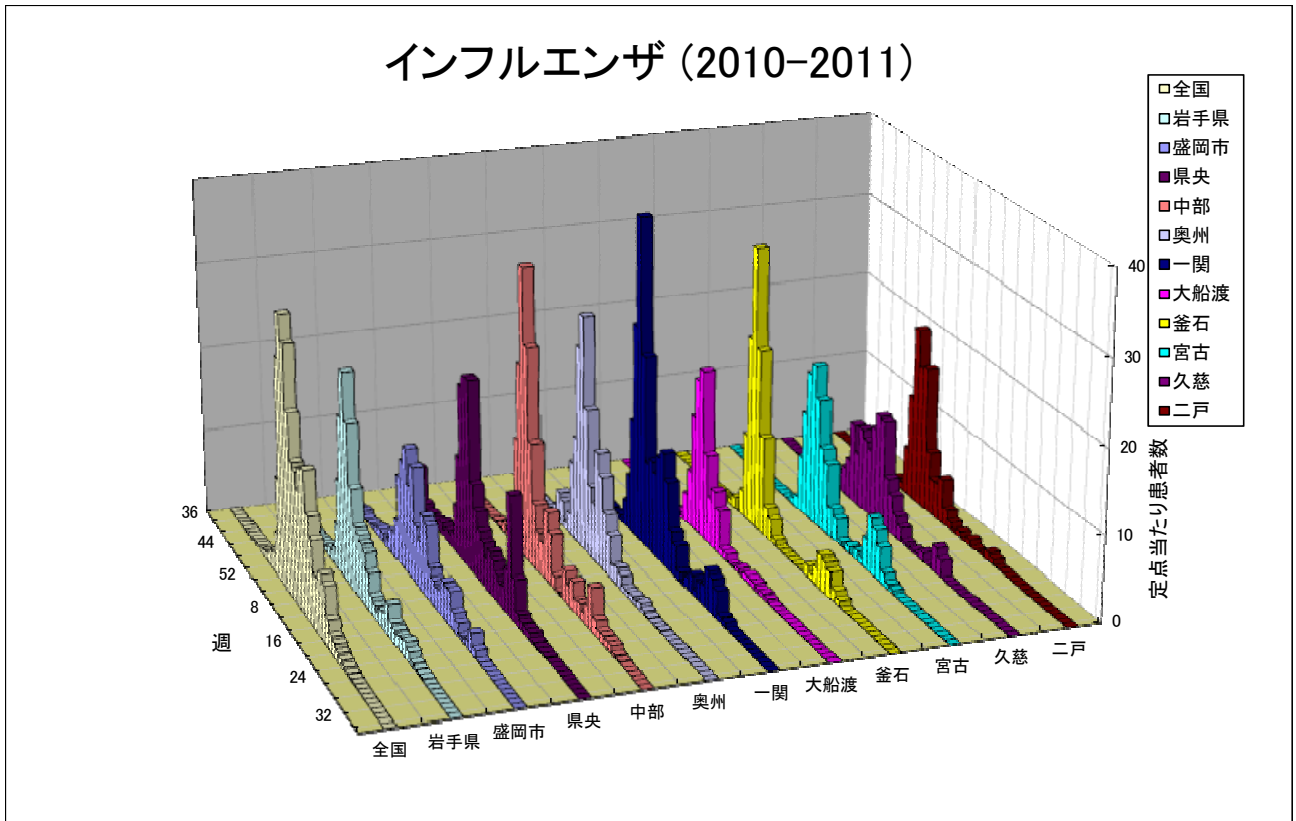


図2 インフルエンザの地区別発生状況、岩手県
(2010年第36週～2011年第35週)

インフルエンザウイルス

岩手県環境保健研究センターでは、2010年9月から2011年4月までに、A(H1N1)pdm09を35株、AH3亜型（A香港型）10株およびB型4株をそれぞれ分離しました。9月から12月まではAH3亜型が分離されました。A(H1N1)pdm09は1月から分離され、3月までの流行の中心でした（図3）。B型は2月から4月まで分離されました。

分離したウイルス株に対して、赤血球凝集抑制反応試験により抗原解析を行いました。A(H1N1)pdm09およびB型は全てワクチン株と類似していましたが、AH3亜型は分離した10株中5株において抗原性が変異しており、ワクチン株と比較して反応性が8倍以上低下していました。

インフルエンザ 患者報告数とウイルス検出状況の推移 (2006-2011)

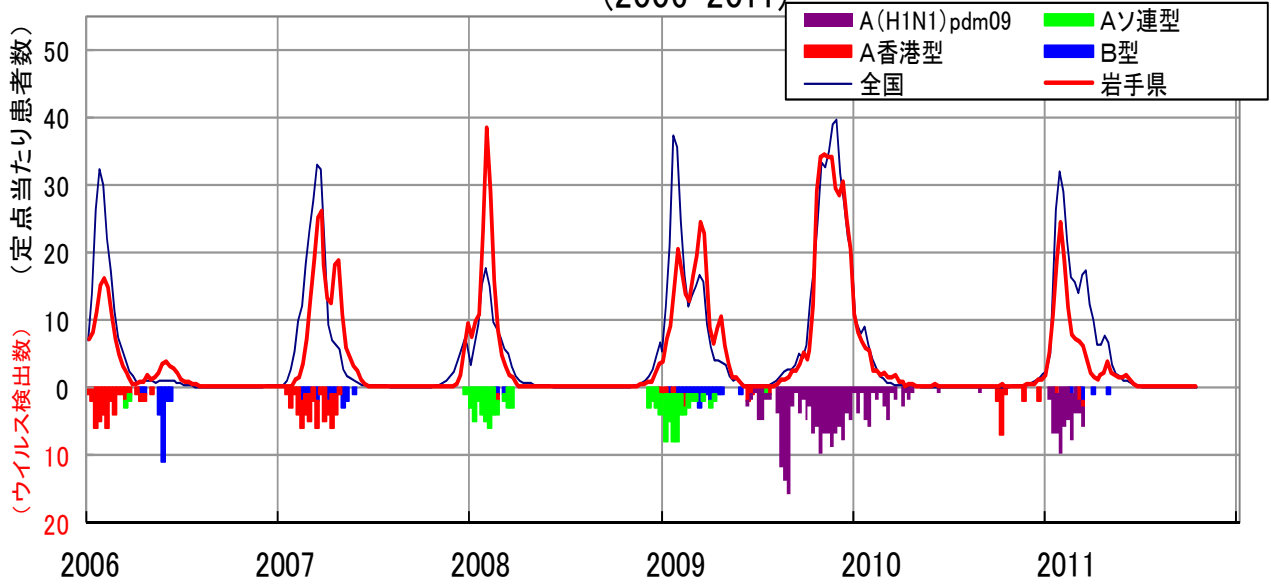


図3 インフルエンザ患者報告数及びインフルエンザウイルス分離状況、岩手県

患者年齢層

2010/11シーズンのインフルエンザの患者年齢層は、5～9歳の25.5%が最多で、次いで20～39歳(19.4%)であり、20歳以上の患者が約33%を占めました(図4)。過去3シーズンに比べて、20～59歳の割合が多くなりました。

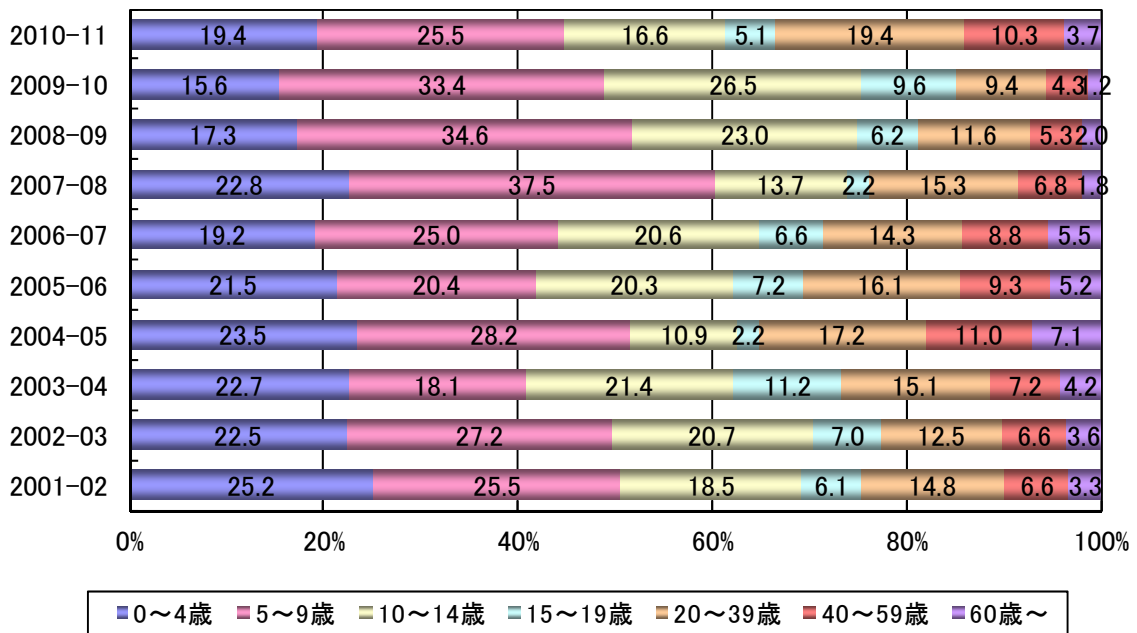


図4 インフルエンザ患者年齢分布(2001/02～10/11シーズン)、岩手県

施設閉鎖等

施設閉鎖等は、10月から7月までに236件が報告され、そのうち98件は、第4週（1/24～1/30）および第5週（1/31～2/6）に報告されました。施設の内訳は、小学校が131件、保育所・幼稚園が31件、中学校が42件、高校が22件でした。

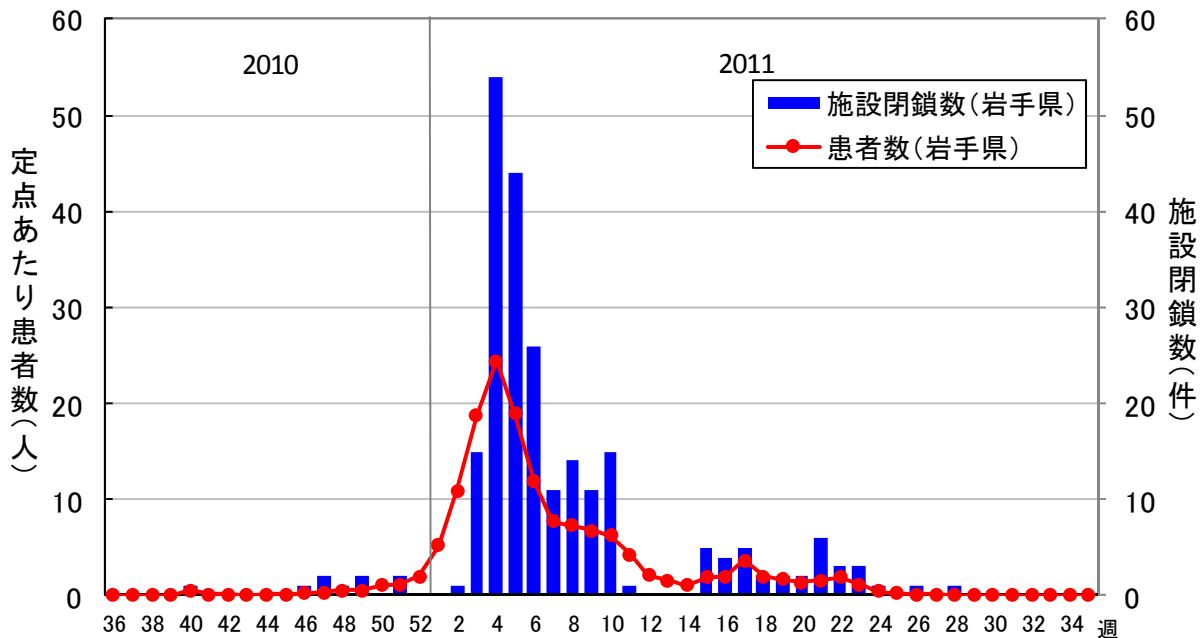


図5 インフルエンザの定点あたり患者数および施設閉鎖数、2010年36週～2011年35週、岩手県



無料です!!

岩手の感染症情報を毎週メールでお届けする
「岩手県感染症情報ウィークリーマガジン」を配信しています。
 配信の登録は以下のURLからお願いします。
<http://www.pref.iwate.jp/~hp1353/kansen/mailmagazine.html>

岩手県感染症週報 平成23年第42週号外 平成23年10月28日発行

監修：岩手県感染症発生動向調査委員会

発行：岩手県環境保健研究センター

岩手県保健福祉部医療推進課

事務局：岩手県感染症情報センター

(岩手県環境保健研究センター保健科学部内)

〒020-0852 岩手県盛岡市飯岡新田1-36-1

TEL:019-656-5669 (直通) FAX:019-656-5667

E-mail: CC0019@pref.iwate.jp

URL: <http://www.pref.iwate.jp/~hp1353/kansen/>

<岩手県結核・感染症情報センター>

<http://www.pref.iwate.jp/info.rbz?nd=345&ik=3&pnp=17&pnp=60&pnp=345>

<岩手県保健福祉部医療推進課>