

# 岩手県感染症週報

平成23年第42週(10月17日～10月23日)

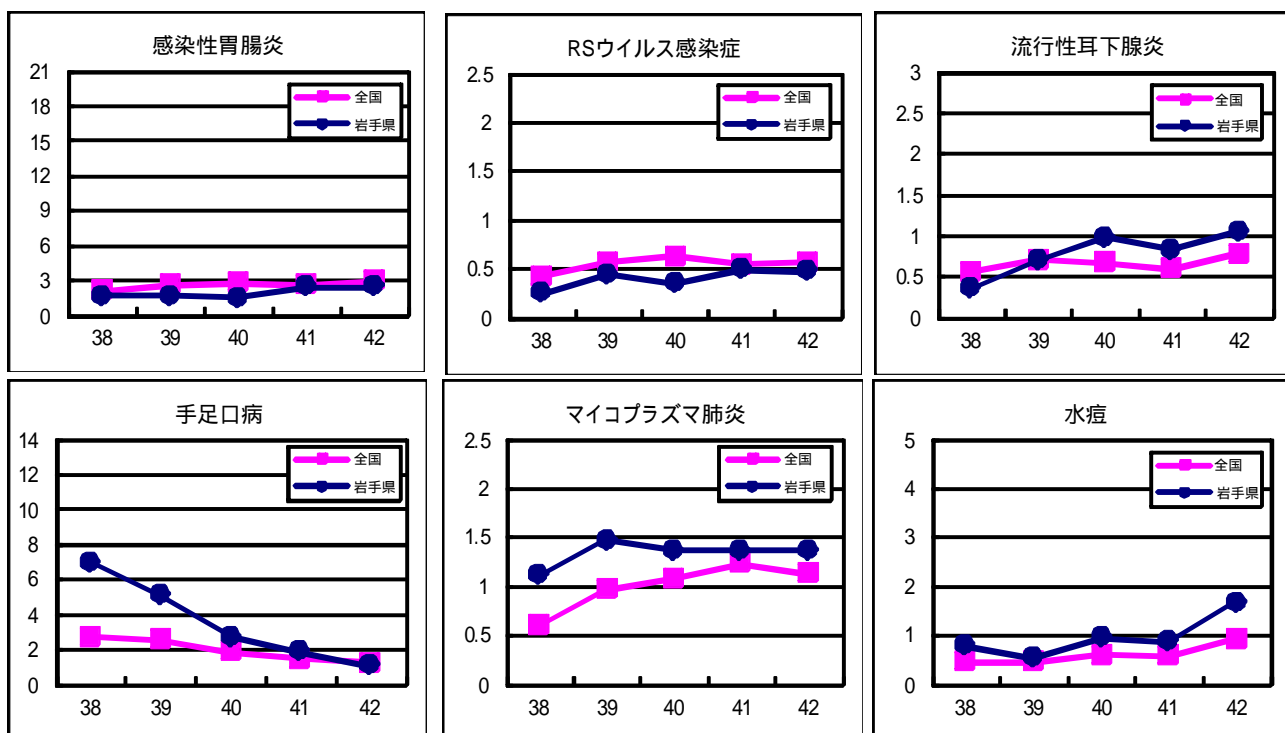
岩手県感染症情報センター

## 第42週の概要

- 1 類感染症 ・患者発生の報告はありませんでした。
- 2 類感染症 ・結核の患者の報告が15例ありました。
- 3 類感染症 ・腸管出血性大腸菌感染症の患者の報告が2例ありました。
- 4 類感染症 ・レジオネラ症の患者の報告が1例ありました。  
・つつが虫病の患者の報告が1例ありました。本疾患は、岩手県では年2回、春と秋に発生が見られますが、この秋最初の患者発生報告です。野外活動の約1週間後に発熱、発疹がみられた場合には本疾患を疑うことが肝要です。
- 5 類感染症（全数把握対象疾患）  
・クロイツフェルト・ヤコブ病の患者の報告が1例ありました。患者は70歳の男性で、弧発性プリオン病の症例です。
- 5 類感染症（定点把握対象疾患）  
・マイコプラズマ肺炎は、この週も発生が多く、定点あたり患者数は1.37人でした。本疾患は、マイコプラズマという小型の細菌を原因としています。感染は学童期から若年成人に多く、症状は長く続く乾いたせきの特徴とします。今年は、マクロライド系抗菌薬に対しての耐性菌が流行しており、適切な抗菌薬療法が必要です。  
・インフルエンザは、流行開始前にワクチン接種を受けることが勧められます。ワクチン接種を希望される方は医療機関にお問い合わせを。

## 最近の注目疾患（定点あたり患者数の過去5週の動き）

（疾患によって目盛りのスケールが違うことに注意）



定点把握対象疾患（過去5週の動き）

（定点あたり患者数）

疾病名	地域	週					流行傾向	
		38	39	40	41	42		
インフルエンザ	岩手県	0.02	0	0	0	0	→	
	全国	0.02	0.04	0.06	0.06	0.09		
RSウイルス感染症	岩手県	0.25	0.45	0.35	0.5	0.48	→	
	全国	0.43	0.57	0.63	0.55	0.57		
咽頭結膜熱	岩手県	0.03	0.38	0	0.03	0.03	→	
	全国	0.17	0.16	0.14	0.13	0.14		
A群溶血性レンサ球菌咽頭炎	岩手県	0.73	0.83	0.93	0.63	1.3	↗	
	全国	0.52	0.8	0.9	0.85	1.1		
感染性胃腸炎	岩手県	1.68	1.68	1.53	2.43	2.43	→	
	全国	2.11	2.61	2.76	2.63	2.96		
水痘	岩手県	0.78	0.55	0.95	0.88	1.68	↗	
	全国	0.47	0.47	0.6	0.59	0.94		
手足口病	岩手県	7	5.1	2.73	1.85	1.05	↘	
	全国	2.75	2.57	1.88	1.46	1.26		
伝染性紅斑	岩手県	0.05	0.35	0.05	0.08	0.13	→	
	全国	0.13	0.21	0.17	0.19	0.19		
突発性発疹	岩手県	0.53	0.7	0.43	0.48	0.28	→	
	全国	0.5	0.55	0.56	0.51	0.57		
百日咳	岩手県	0	0	0	0.03	0.03	→	
	全国	0.02	0.02	0.03	0.03	0.03		
ヘルパンギーナ	岩手県	1.43	0.6	0.78	0.35	0.23	↘	
	全国	0.99	0.78	0.47	0.27	0.21		
流行性耳下腺炎	岩手県	0.35	0.7	0.98	0.83	1.05	→	
	全国	0.56	0.71	0.67	0.6	0.78		
急性出血性結膜炎	岩手県	0	0	0	0	0	→	
	全国	0.12	0.12	0.2	0.12	0.16		
流行性角結膜炎	岩手県	0.36	0.21	0.64	0.43	0.36	→	
	全国	0.58	0.57	0.56	0.47	0.51		
細菌性髄膜炎	岩手県	0	0	0	0	0	→	
	全国	0.02	0.02	0.01	0.03	0.01		
無菌性髄膜炎	岩手県	0	0.11	0	0	0	→	
	全国	0.06	0.1	0.04	0.05	0.07		
マイコプラズマ肺炎	岩手県	1.11	1.47	1.37	1.37	1.37	→	
	全国	0.6	0.97	1.08	1.23	1.13		
クラミジア肺炎（オウム病を除く）	岩手県	0	0	0	0	0	→	
	全国	0.02	0.03	0.04	0.02	0.04		

【流行傾向の見方】

- 無印：ほとんど患者が発生していません
- ：患者が発生しています
- ↗：警報値を超えた地区が1～2地区あります
- ↘：多くの地区で警報値を超えています

全数把握対象疾患（過去5週の動き）

（患者発生数）

	疾病名	岩手県					全国	
		(週) 38	39	40	41	42	累計	累計
一類 感染症	エボラ出血熱	0	0	0	0	0	0	0
	クリミア・コンゴ出血熱	0	0	0	0	0	0	0
	痘そう	0	0	0	0	0	0	0
	南米出血熱	0	0	0	0	0	0	0
	ペスト	0	0	0	0	0	0	0
	マールブルグ病	0	0	0	0	0	0	0
	ラッサ熱	0	0	0	0	0	0	0
二類	急性灰白髄炎	0	0	0	0	0	0	1
	結核	1	2	21	10	15	183	315 23880
	ジフテリア	0	0	0	0	0	0	0
	重症呼吸器症候群	0	0	0	0	0	0	0
	鳥インフルエンザ（H5N1）	0	0	0	0	0	0	0
三類	コレラ	0	0	0	0	0	0	8
	細菌性赤痢	0	0	0	0	0	0	5 236
	腸管出血性大腸菌感染症	3	1	2	0	2	124	53 3389
	腸チフス	0	0	0	0	0	0	1 19
	パラチフス	0	0	0	0	0	0	0 20
四類 感染症	E型肝炎	0	0	0	0	0	0	0 48
	ウエストナイル熱（ウエストナイル脳炎を含む）	0	0	0	0	0	0	0 0
	A型肝炎	0	0	0	0	0	3	1 159
	エキノコックス症	0	0	0	0	0	0	0 13
	黄熱	0	0	0	0	0	0	0 0
	オウム病	0	0	0	0	0	0	1 12
	オムスク出血熱	0	0	0	0	0	0	0 0
	回歸熱	0	0	0	0	0	0	0 0
	キャサヌル森林病	0	0	0	0	0	0	0 0
	Q熱	0	0	0	0	0	0	0 0
	狂犬病	0	0	0	0	0	0	0 0
	コクシジオイデス症	0	0	0	0	0	0	0 2
	サル痘	0	0	0	0	0	0	0 0
	腎症候性出血熱	0	0	0	0	0	0	0 0
	西部ウマ脳炎	0	0	0	0	0	0	0 0
	ダニ媒介脳炎	0	0	0	0	0	0	0 0
	炭疽	0	0	0	0	0	0	0 0
	チクングニア熱	0	0	0	0	0	0	0 6
	つつが虫病	0	0	0	0	1	9	1 171
	デング熱	0	0	0	0	0	1	2 86
	東部ウマ脳炎	0	0	0	0	0	0	0 0
	鳥インフルエンザ（H5N1を除く）	0	0	0	0	0	0	0 0
	ニパウイルス感染症	0	0	0	0	0	0	0 0
	日本紅斑熱	0	0	0	0	0	0	4 119
	日本脳炎	0	0	0	0	0	0	1 7
	ハンタウイルス肺症候群	0	0	0	0	0	0	0 0
	Bウイルス病	0	0	0	0	0	0	0 0
	鼻疽	0	0	0	0	0	0	0 0
	ブルセラ症	0	0	0	0	0	0	0 0
	ベネゼエラウマ脳炎	0	0	0	0	0	0	0 0
	ヘンドラウイルス感染症	0	0	0	0	0	0	0 0
	発疹チフス	0	0	0	0	0	0	0 0
	ボツリヌス症	0	0	0	0	0	0	0 3
	マラリア	0	0	0	0	0	0	8 67
	野兔病	0	0	0	0	0	0	0 0
	ライム病	0	0	0	0	0	0	1 7
	リッサウイルス感染症	0	0	0	0	0	0	0 0
	リフトバレー熱	0	0	0	0	0	0	0 0
	類鼻疽	0	0	0	0	0	0	0 2
	レジオネラ症	2	0	1	1	1	13	9 620
	レプトスピラ症	0	0	0	0	0	0	1 18
	ロッキー山紅斑熱	0	0	0	0	0	0	0 0

全数把握対象疾患（続き）（過去5週の動き）

（患者発生数）

分類	疾病名	（週）					累計	全国	
		38	39	40	41	42		41	累計
五類感染症	アメーバ赤痢	0	0	0	0	0	7	6	641
	ウイルス性肝炎（A型肝炎及びE型肝炎を除く）	0	0	0	0	0	0	2	197
	急性脳炎（ウエストナイル脳炎及び日本脳炎を除く）	0	0	0	0	0	2	2	206
	クリプトスポリジウム症	0	0	0	0	0	0	0	7
	クロイツフェルト・ヤコブ病	0	0	0	0	1	1	2	103
	劇症型溶血性レンサ球菌感染症	0	0	0	0	0	1	1	163
	後天性免疫不全症候群	0	0	0	0	0	2	12	1123
	ジアルジア症	0	0	0	0	0	0	0	52
	髄膜炎菌性髄膜炎	0	0	0	0	0	0	0	7
	先天性風しん症候群	0	0	0	0	0	0	0	1
	梅毒	0	0	0	0	0	0	9	603
	破傷風	0	0	0	0	0	2	3	94
	バンコマイシン耐性黄色ブドウ球菌感染症	0	0	0	0	0	0	0	0
	バンコマイシン耐性腸球菌感染症	0	0	0	0	0	0	2	47
	風しん	0	0	0	0	0	1	1	327
	麻疹	0	0	0	0	0	2	5	408

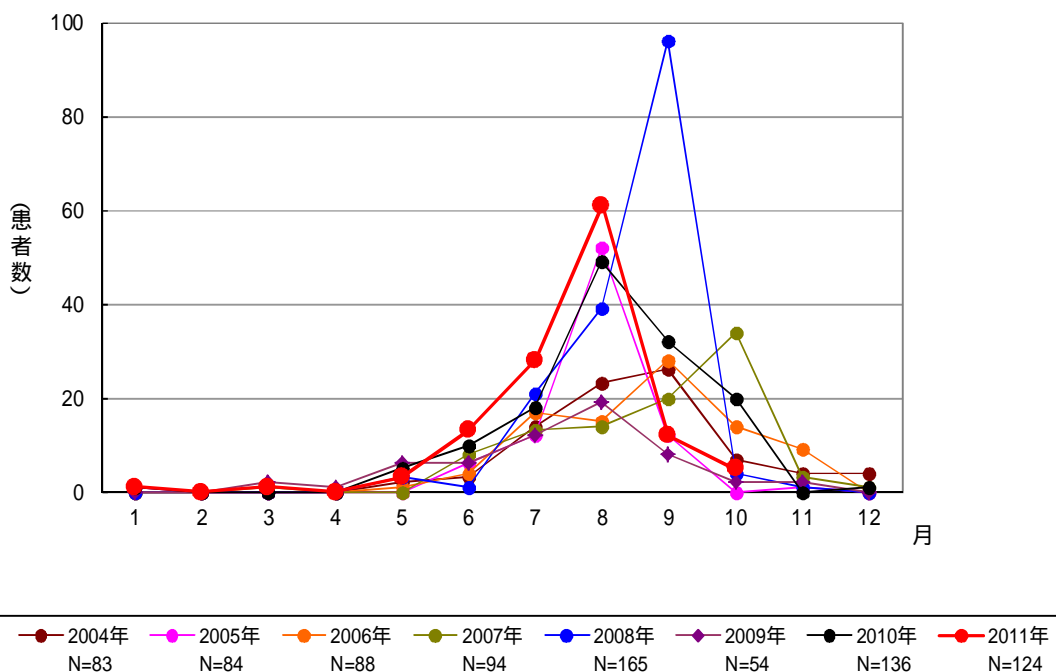
今注目の感染症

腸管出血性大腸菌感染症

腸管出血性大腸菌感染症は、第42週には2例の報告がありました。本年はこれまでに計124例が報告されています。性別では男性が62例、女性が62例であり、年齢層別では0～9歳が66例、10～19歳が5例、20～29歳が13例、30～39歳が8例、40～49歳が6例、50～59歳が10例、60歳以上が16例となっています。分離された大腸菌の血清群別では、O157が25例、O26が73例、O111が4例、O121が3例、O103が12例、型別不能が7例となっています。

今後も食品の取り扱いには充分注意して食中毒対策を徹底するとともに、二次感染を予防するために手洗いの励行が重要です。

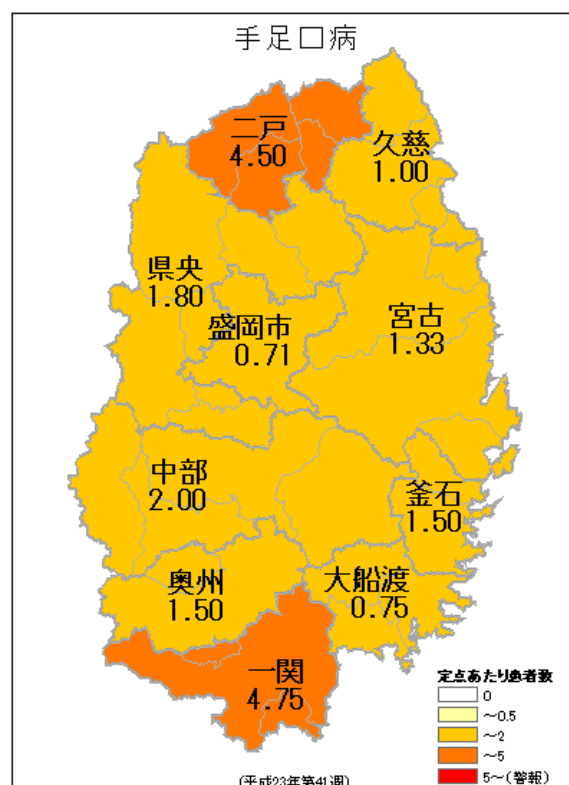
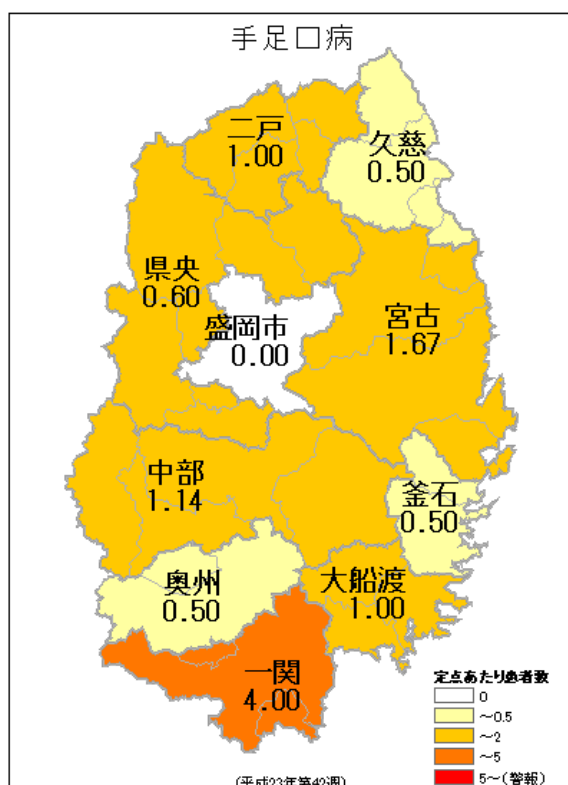
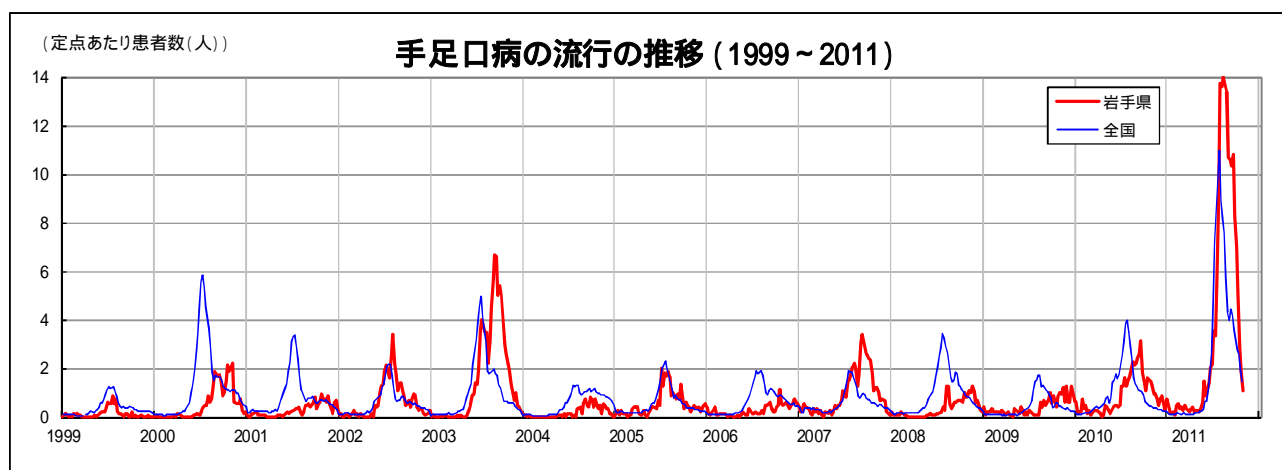
腸管出血性大腸菌感染症 月別患者数  
（岩手県2004年～2011年）



# 今注目の感染症（つづき）

## 手足口病

手足口病は、乳幼児を中心に夏期に流行するウイルス性感染症で、主な症状は、口腔粘膜、手、足などに現れる水疱性の発疹です。通常、数日で回復しますが、まれに髄膜炎を起こすことがあるので頭痛、嘔吐を併発した場合は、早期の受診が必要です。本年は全国的に流行がみられましたが、本県でも6週連続で患者数が減少し、ほぼ終息したと考えられます。



手足口病、定点あたり患者数、地区別、左：第42週、右：第41週

## 病原体検出情報

- ・ 気管支炎の患者の咽頭ぬぐい液から、A群コクサッキーウイルス16型を1件分離した。
- ・ カポジ水痘の患者の咽頭ぬぐい液から、エコーウイルス11型を1件分離した。
- ・ 無菌性髄膜炎の患者の咽頭ぬぐい液から、エコーウイルス11型を1件分離した。
- ・ 上気道感染症の患者の咽頭ぬぐい液から、ヒトメタニューモウイルスを2件検出した。
- ・ 細気管支炎の患者の咽頭ぬぐい液から、ヒトメタニューモウイルスを1件検出した。
- ・ 肺炎およびアデノウイルス感染症の患者の咽頭ぬぐい液から、ライノウイルスを1件検出した。
- ・ 急性胃腸炎および気管支炎の患者の糞便と咽頭ぬぐい液から、ライノウイルスをそれぞれ1件ずつ検出した。

## 集団感染情報

感染性胃腸炎の集団発生について（10月25日発表分）

- 1 盛岡市内の保育園（園児数73名、職員数34名）
- ・ 10月18日（火）から10月25日（火）にかけて16名に症状（嘔吐・下痢等）
  - ・ 有症者8名中7名からノロウイルスを検出

## 医療機関からの情報

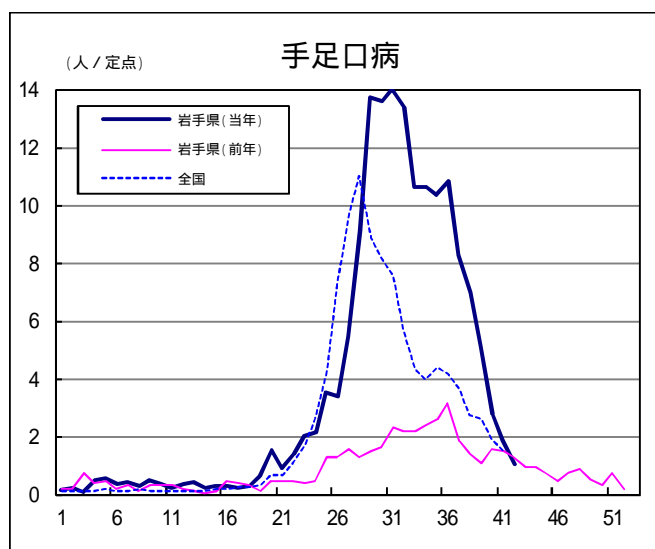
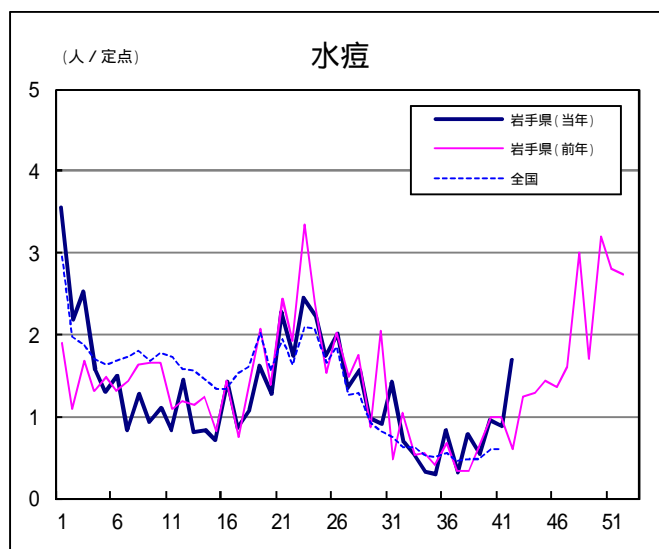
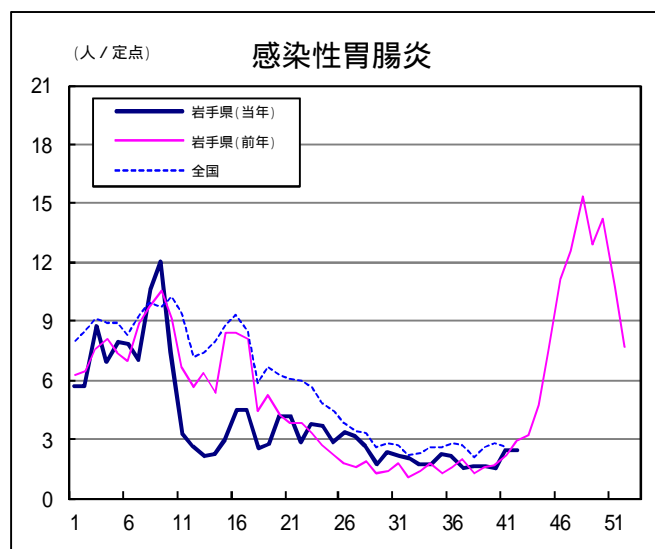
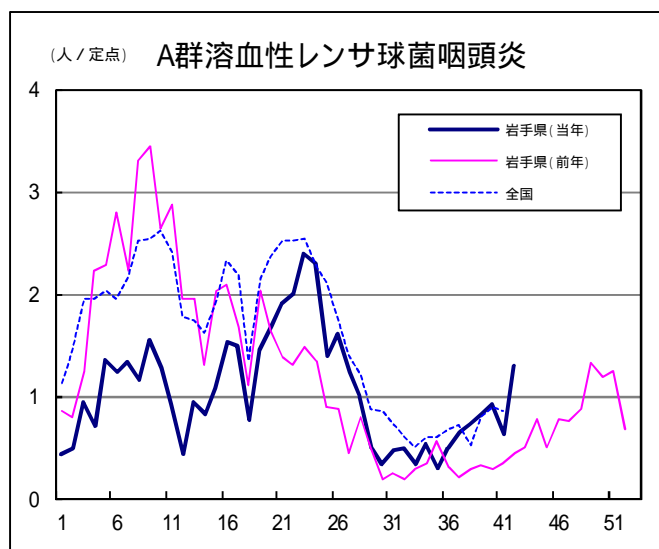
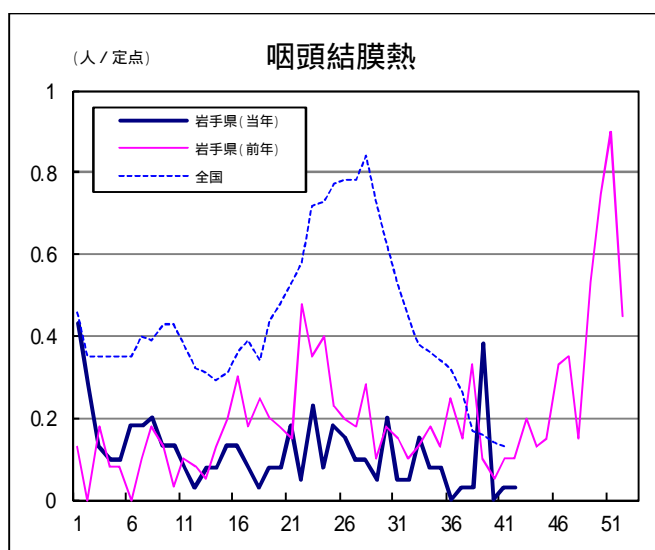
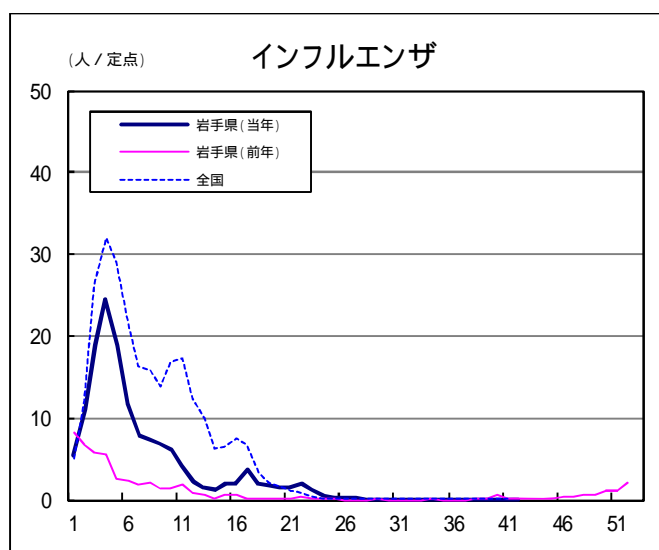
- ・ この週には医療機関からの情報はありません。

## Q & A

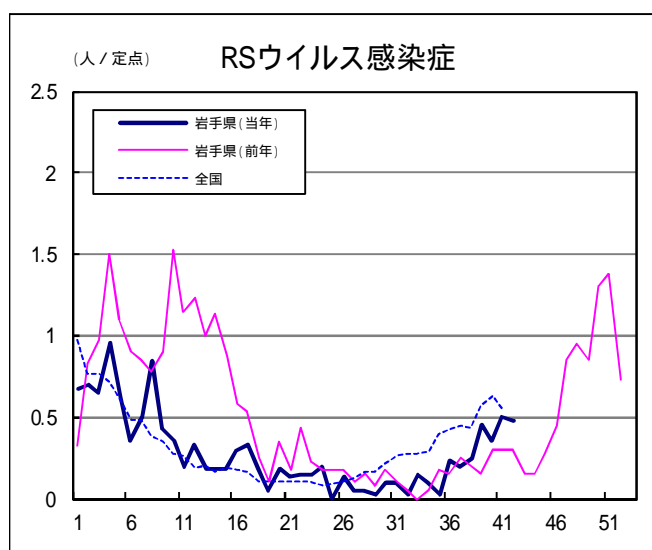
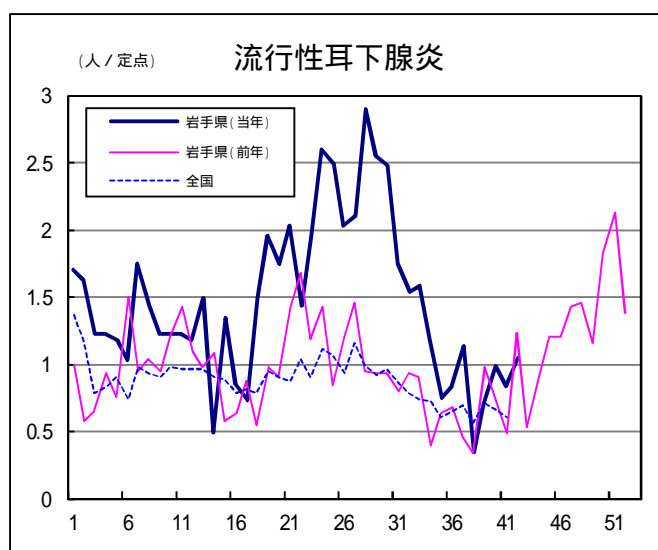
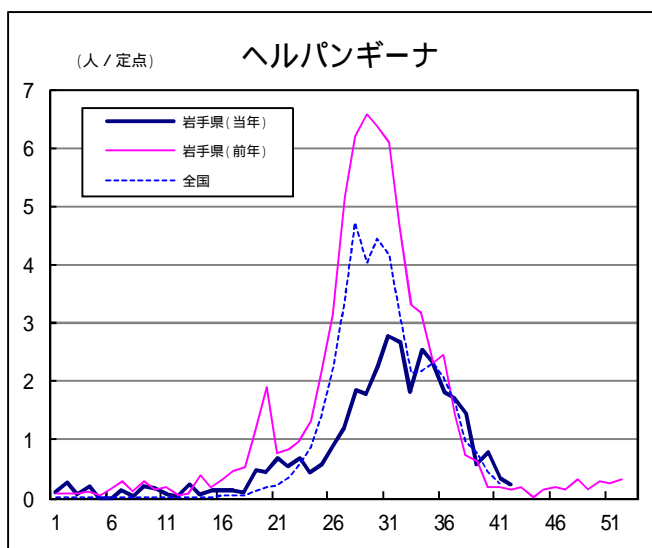
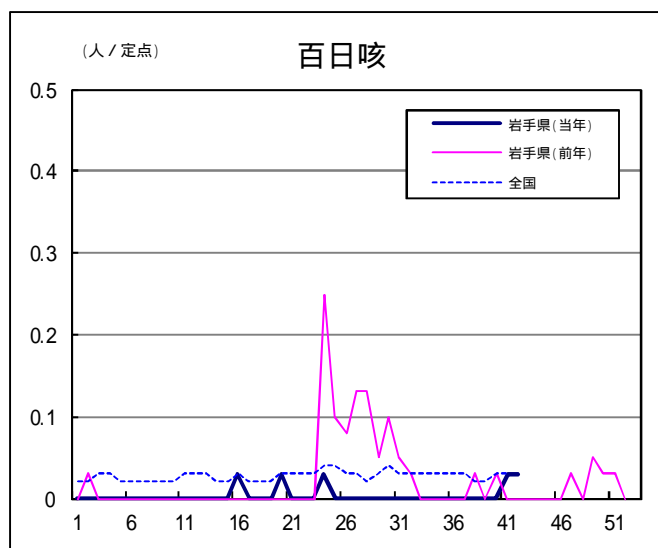
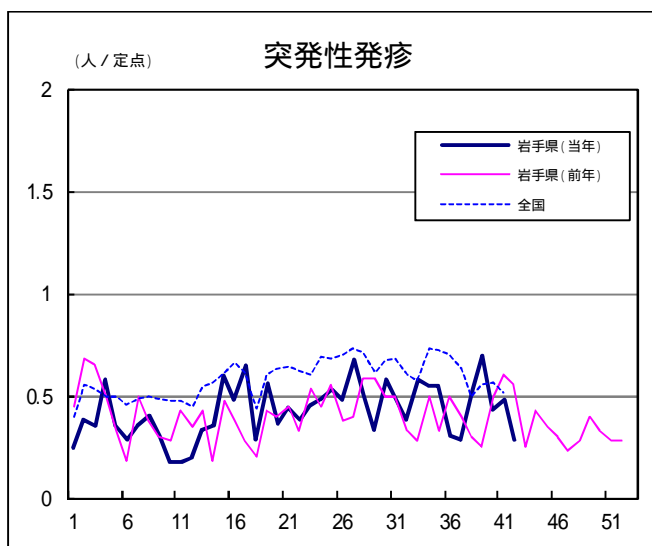
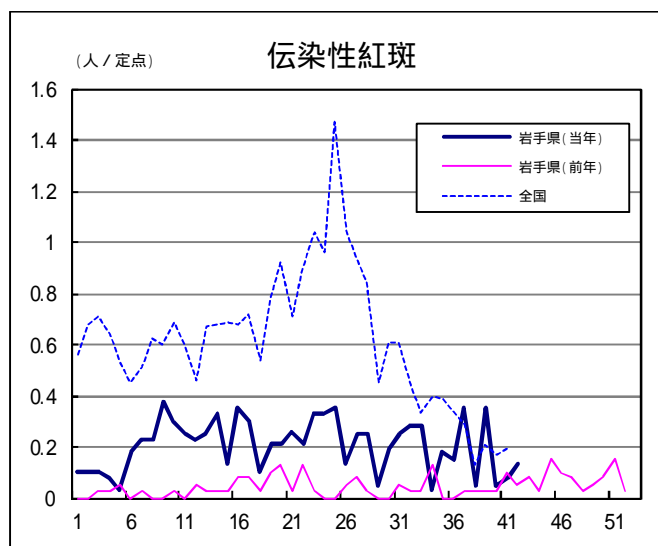
読者の皆様からのご質問にはこの欄でお答えします。

医療機関からの情報や読者の皆様からのご質問は下記の宛先までお寄せください。  
岩手県感染症情報センター（岩手県環境保健研究センター保健科学部内）  
〒020-0852 岩手県盛岡市飯岡新田1-36-1  
TEL:019-656-5669（直通） FAX:019-656-5667  
E-mail: CC0019@pref.iwate.jp

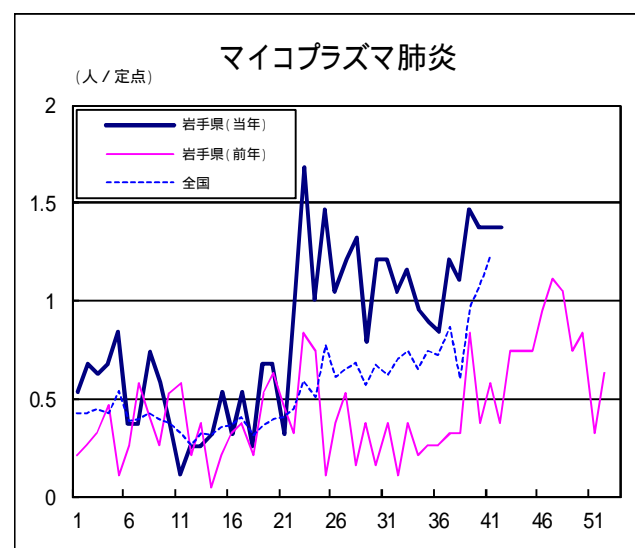
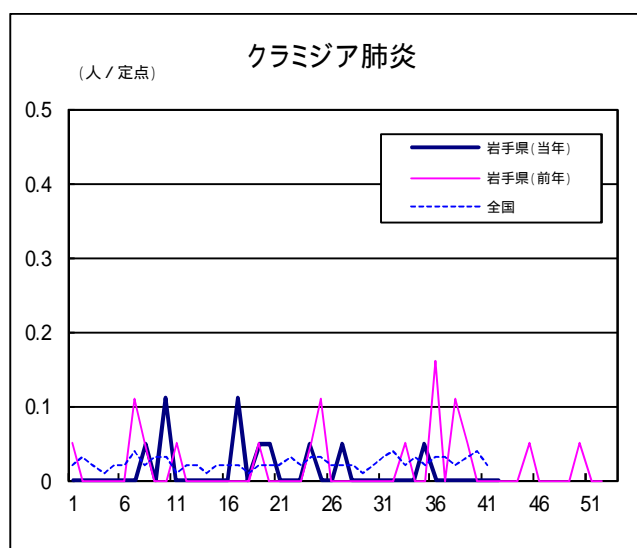
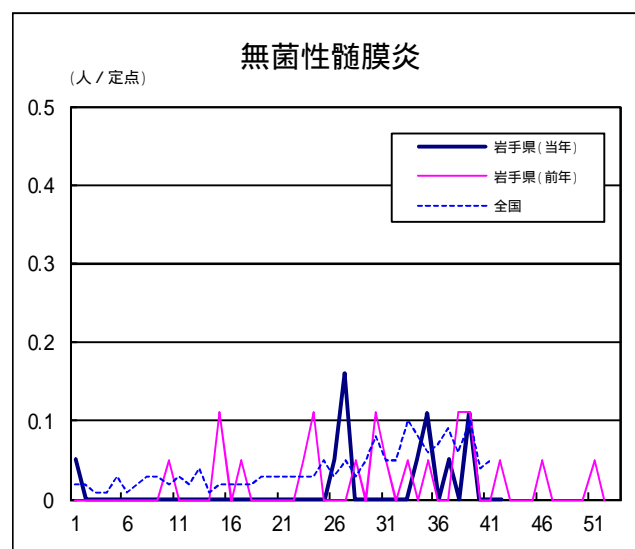
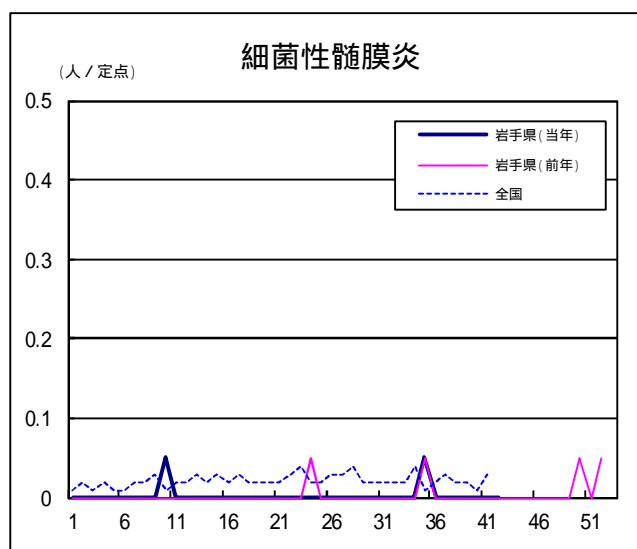
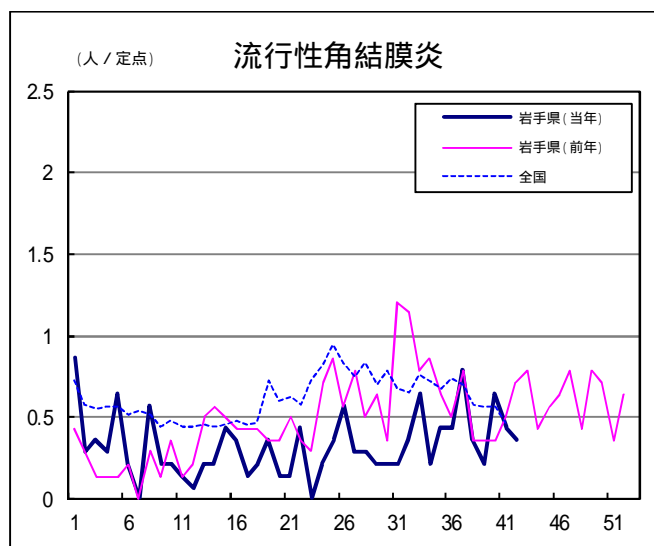
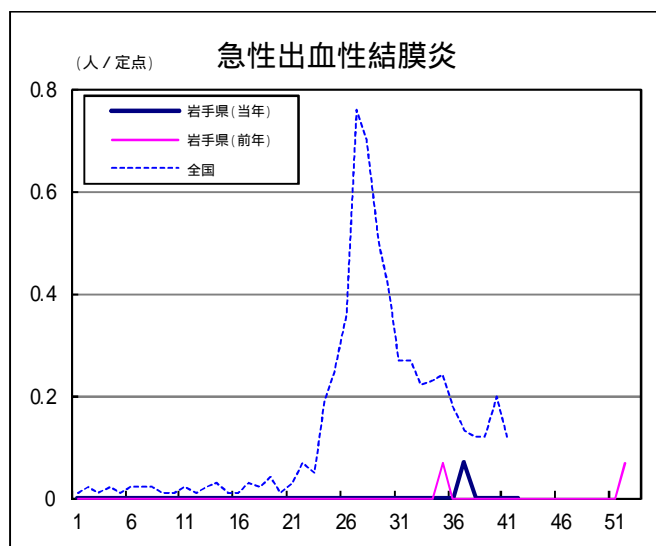
疾病別グラフ（定点あたり患者数の推移）





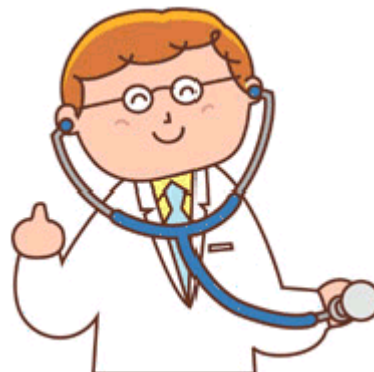






定点医療機関の数

地区	定点種別 インフル エンザ	小児科定 点	眼科定点	基幹定点
岩手県	64	40	14	19
盛岡市	11	7	3	5
県央	7	5	2	0
花巻	7	4	1	2
北上	5	3	1	2
水沢	7	4	1	2
一関	7	4	1	2
大船渡	6	4	1	1
釜石	3	2	1	1
宮古	5	3	1	1
久慈	3	2	1	1
二戸	3	2	1	2



無料です!!

岩手の感染症情報を毎週メールでお届けする

「岩手県感染症情報ウィークリーマガジン」を配信しています。

配信の登録は以下のURLからお願いします。

<http://www.pref.iwate.jp/~hp1353/kansen/mailmagazine.html>

岩手県感染症週報 平成23年第42週 平成23年10月28日発行

監修：岩手県感染症発生動向調査委員会

発行：岩手県環境保健研究センター

岩手県保健福祉部医療推進課

事務局：岩手県感染症情報センター

（岩手県環境保健研究センター保健科学部内）

〒020-0852 岩手県盛岡市飯岡新田1-36-1

TEL:019-656-5669（直通） FAX:019-656-5667

E-mail：CC0019@pref.iwate.jp

URL：http://www.pref.iwate.jp/~hp1353/kansen/

<岩手県感染症情報センター>

<http://www.pref.iwate.jp/info.rbz?nd=345&ik=3&pnp=17&pnp=60&pnp=345>

<岩手県保健福祉部医療推進課>