

# 岩手県感染症週報

平成23年第38週（9月19日～9月25日）

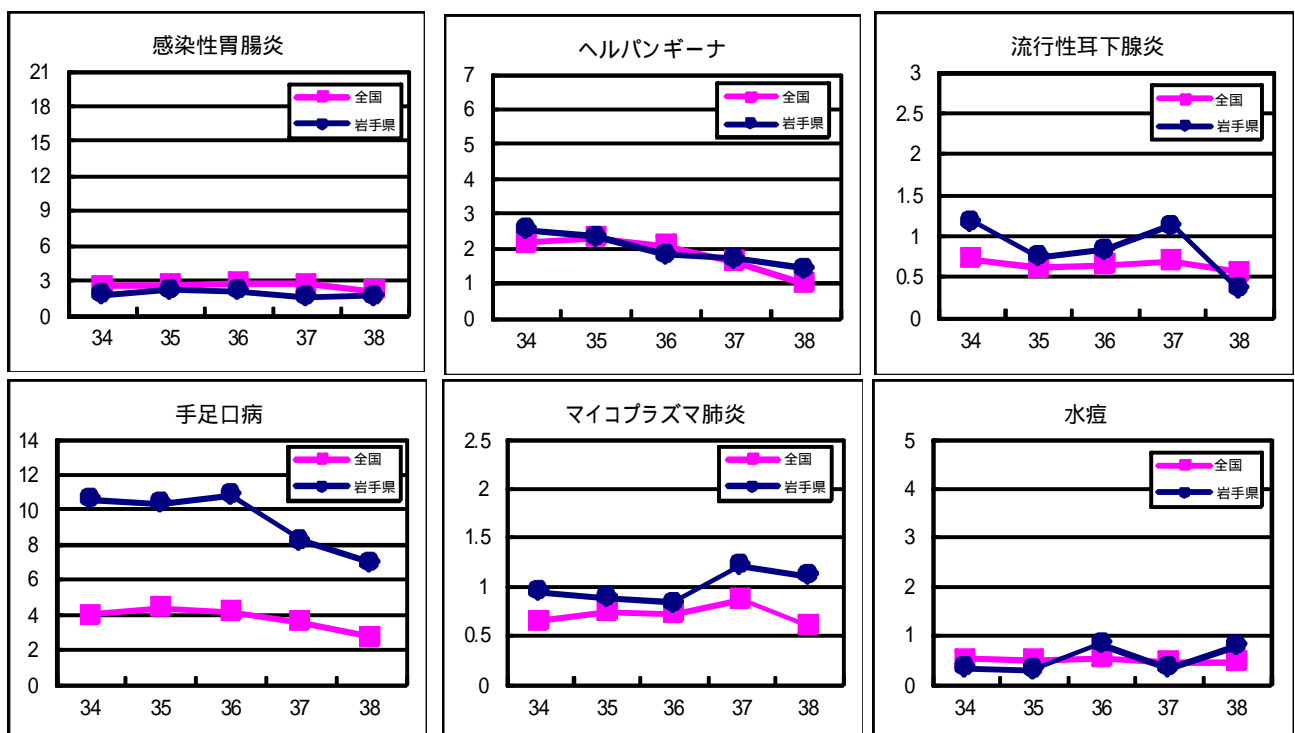
岩手県感染症情報センター

## 第38週の概要

- 1 類感染症 ・患者発生 の報告はありませんでした。
- 2 類感染症 ・結核の患者の報告が1例ありました。
- 3 類感染症
  - ・腸管出血性大腸菌感染症の患者の報告が3例ありました。今年これまでの報告数は119例で、年齢別では、9歳以下が63例、60歳以上が16例となっています。原因となった大腸菌の血清型は、0157が25例、026が71例、0111が3例、0121が3例、0103が12例、型別不能が5例となっています。
- 4 類感染症 ・レジオネラ症は、盛岡市と釜石地区より、1例ずつの報告がありました。
- 5 類感染症（全数把握対象疾患）
  - ・麻疹の予防には、ワクチン接種が有効です。定期接種対象者（1歳児、年度内に6歳、13歳、18歳になる方）は、早めの接種を。
- 5 類感染症（定点把握対象疾患）
  - ・震災の影響で、大船渡地区の一部定点医療機関からは情報が入っていません。
  - ・手足口病は、2週連続で減少しましたが、定点あたり患者数は12週連続で警報値（5人）を超えており、患者数が多い状態が続いています。
  - ・ヘルパンギーナは、県央地区で警報値（6人）を超えました。

## 最近の注目疾患（定点あたり患者数の過去5週の動き）

（疾患によって目盛りのスケールが違うことに注意）



定点把握対象疾患（過去5週の動き）

（定点あたり患者数）

疾病名	地域	週					流行傾向
		34	35	36	37	38	
インフルエンザ	岩手県	0	0	0	0	0.02	→
	全国	0.01	0.01	0.01	0.02	0.02	
RSウイルス感染症	岩手県	0.1	0.03	0.23	0.2	0.25	→
	全国	0.29	0.4	0.42	0.45	0.43	
咽頭結膜熱	岩手県	0.08	0.08	0	0.03	0.03	→
	全国	0.36	0.34	0.32	0.26	0.17	
A群溶血性レンサ球菌咽頭炎	岩手県	0.53	0.3	0.5	0.65	0.73	→
	全国	0.6	0.6	0.67	0.72	0.52	
感染性胃腸炎	岩手県	1.78	2.23	2.13	1.55	1.68	→
	全国	2.58	2.62	2.77	2.69	2.11	
水痘	岩手県	0.33	0.3	0.83	0.33	0.78	↗
	全国	0.52	0.5	0.54	0.46	0.47	
手足口病	岩手県	10.6	10.33	10.83	8.25	7	→
	全国	3.98	4.41	4.14	3.6	2.75	
伝染性紅斑	岩手県	0.03	0.18	0.15	0.35	0.05	↘
	全国	0.4	0.39	0.34	0.29	0.13	
突発性発疹	岩手県	0.55	0.55	0.3	0.28	0.53	→
	全国	0.73	0.72	0.7	0.63	0.5	
百日咳	岩手県	0	0	0	0	0	→
	全国	0.03	0.03	0.03	0.03	0.02	
ヘルパンギーナ	岩手県	2.53	2.35	1.83	1.7	1.43	↘
	全国	2.17	2.32	2.08	1.62	0.99	
流行性耳下腺炎	岩手県	1.18	0.75	0.83	1.13	0.35	↘
	全国	0.72	0.61	0.65	0.69	0.56	
急性出血性結膜炎	岩手県	0	0	0	0.07	0	→
	全国	0.23	0.24	0.18	0.13	0.12	
流行性角結膜炎	岩手県	0.21	0.43	0.43	0.79	0.36	→
	全国	0.73	0.67	0.74	0.7	0.58	
細菌性髄膜炎	岩手県	0	0.05	0	0	0	→
	全国	0.04	0.01	0.02	0.03	0.02	
無菌性髄膜炎	岩手県	0.05	0.11	0	0.05	0	→
	全国	0.08	0.06	0.07	0.09	0.06	
マイコプラズマ肺炎	岩手県	0.95	0.89	0.84	1.21	1.11	→
	全国	0.65	0.74	0.72	0.87	0.6	
クラミジア肺炎（オウム病を除く）	岩手県	0	0.05	0	0	0	→
	全国	0.03	0.02	0.03	0.03	0.02	

【流行傾向の見方】

- 無印 : ほとんど患者が発生していません
- : 患者が発生しています
- : 警報値を超えた地区が1～2地区あります
- : 多くの地区で警報値を超えています

全数把握対象疾患（過去5週の動き）		岩手県						全国	
	疾病名	(週)					累計	全国	
		34	35	36	37	38		38	累計
一類 感染症	エボラ出血熱	0	0	0	0	0	0	0	0
	クリミア・コンゴ出血熱	0	0	0	0	0	0	0	0
	痘そう	0	0	0	0	0	0	0	0
	南米出血熱	0	0	0	0	0	0	0	0
	ペスト	0	0	0	0	0	0	0	0
	マールブルグ病	0	0	0	0	0	0	0	0
	ラッサ熱	0	0	0	0	0	0	0	0
二類	急性灰白髄炎	0	0	0	0	0	0	0	1
	結核	1	4	7	2	1	135	264	22067
	ジフテリア	0	0	0	0	0	0	0	0
	重症呼吸器症候群	0	0	0	0	0	0	0	0
	鳥インフルエンザ（H5N1）	0	0	0	0	0	0	0	0
三類	コレラ	0	0	0	0	0	0	0	8
	細菌性赤痢	0	0	0	0	0	0	11	217
	腸管出血性大腸菌感染症	16	10	2	1	3	119	46	3133
	腸チフス	0	0	0	0	0	0	1	16
	パラチフス	0	0	0	0	0	0	1	20
四類 感染症	E型肝炎	0	0	0	0	0	0	0	46
	ウエストナイル熱（ウエストナイル脳炎を含む）	0	0	0	0	0	0	0	0
	A型肝炎	0	0	0	0	0	3	1	152
	エキノコックス症	0	0	0	0	0	0	0	13
	黄熱	0	0	0	0	0	0	0	0
	オウム病	0	0	0	0	0	0	0	11
	オムスク出血熱	0	0	0	0	0	0	0	0
	回帰熱	0	0	0	0	0	0	0	0
	キャサナル森林病	0	0	0	0	0	0	0	0
	Q熱	0	0	0	0	0	0	0	0
	狂犬病	0	0	0	0	0	0	0	0
	コクシジオイデス症	0	0	0	0	0	0	0	2
	サル痘	0	0	0	0	0	0	0	0
	腎症候性出血熱	0	0	0	0	0	0	0	0
	西部ウマ脳炎	0	0	0	0	0	0	0	0
	ダニ媒介脳炎	0	0	0	0	0	0	0	0
	炭疽	0	0	0	0	0	0	0	0
	チクングニア熱	0	0	0	0	0	0	0	5
	つつが虫病	0	0	0	0	0	8	1	167
	デング熱	0	0	0	0	0	1	2	70
	東部ウマ脳炎	0	0	0	0	0	0	0	0
	鳥インフルエンザ（H5N1を除く）	0	0	0	0	0	0	0	0
	ニパウイルス感染症	0	0	0	0	0	0	0	0
	日本紅斑熱	0	0	0	0	0	0	4	103
	日本脳炎	0	0	0	0	0	0	0	4
	ハンタウイルス肺症候群	0	0	0	0	0	0	0	0
	Bウイルス病	0	0	0	0	0	0	0	0
	鼻疽	0	0	0	0	0	0	0	0
	ブルセラ症	0	0	0	0	0	0	0	0
	ベネゼエラウマ脳炎	0	0	0	0	0	0	0	0
	ヘンドラウイルス感染症	0	0	0	0	0	0	0	0
	発疹チフス	0	0	0	0	0	0	0	0
	ボツリヌス症	0	0	0	0	0	0	0	3
	マラリア	0	0	0	0	0	0	4	52
	野兔病	0	0	0	0	0	0	0	0
	ライム病	0	0	0	0	0	0	0	6
リッサウイルス感染症	0	0	0	0	0	0	0	0	
リフトバレー熱	0	0	0	0	0	0	0	0	
類鼻疽	0	0	0	0	0	0	0	2	
レジオネラ症	0	0	0	0	2	10	8	554	
レプトスピラ症	0	0	0	0	0	0	1	14	
ロッキー山紅斑熱	0	0	0	0	0	0	0	0	

全数把握対象疾患（続き）（過去5週の動き）

（患者発生数）

分類	疾病名	岩手県					全国		
		(週) 34	35	36	37	38	累計	38	累計
五類感染症	アメーバ赤痢	0	0	0	0	0	7	9	594
	ウイルス性肝炎（A型肝炎及びE型肝炎を除く）	0	0	0	0	0	0	0	183
	急性脳炎（ウエストナイル脳炎及び日本脳炎を除く）	0	0	0	0	0	2	0	197
	クリプトスポリジウム症	0	0	0	0	0	0	0	7
	クロイツフェルト・ヤコブ病	0	0	0	0	0	0	1	93
	劇症型溶血性レンサ球菌感染症	0	0	0	0	0	1	3	159
	後天性免疫不全症候群	0	0	0	0	0	2	9	1046
	ジアルジア症	0	0	0	0	0	0	1	49
	髄膜炎菌性髄膜炎	0	0	0	0	0	0	0	7
	先天性風しん症候群	0	0	0	0	0	0	0	1
	梅毒	0	0	0	0	0	0	2	546
	破傷風	0	0	0	0	0	2	1	87
	バンコマイシン耐性黄色ブドウ球菌感染症	0	0	0	0	0	0	0	0
	バンコマイシン耐性腸球菌感染症	0	0	0	0	0	0	0	43
	風しん	0	0	0	0	0	1	1	320
	麻しん	0	0	0	0	0	2	3	400

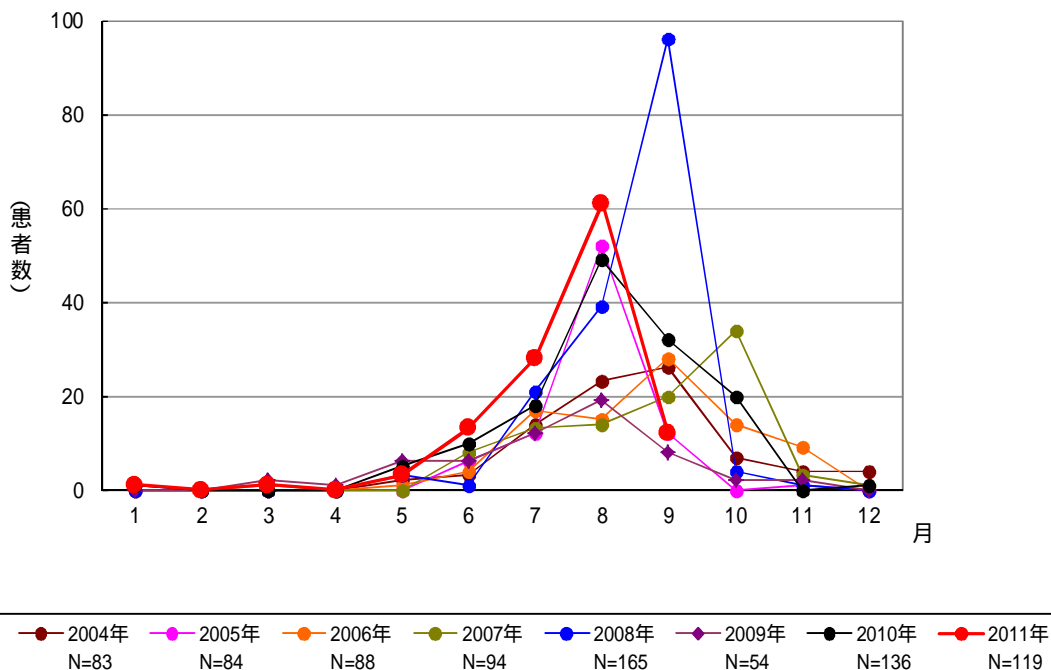
今注目の感染症

腸管出血性大腸菌感染症

腸管出血性大腸菌感染症は、第38週には3例の報告がありました。本年はこれまでに計119例が報告されています。性別では男性が61例、女性が58例であり、年齢層別では0～9歳が63例、10～19歳が5例、20～29歳が13例、30～39歳が8例、40～49歳が5例、50～59歳が9例、60歳以上が16例となっています。分離された大腸菌の血清群別では、O157が25例、O26が71例、O111が3例、O121が3例、O103が12例、型別不能が5例となっています。

例年、9月頃までは患者報告の多い状態が続くので、今後も食品の保存などの取り扱いには充分注意して食中毒対策を徹底するとともに、二次感染を予防するために手洗いの励行が重要です。

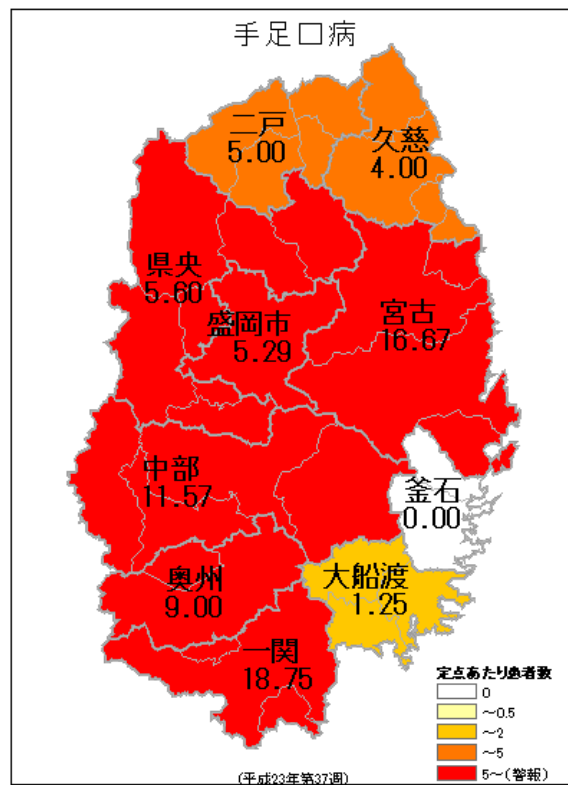
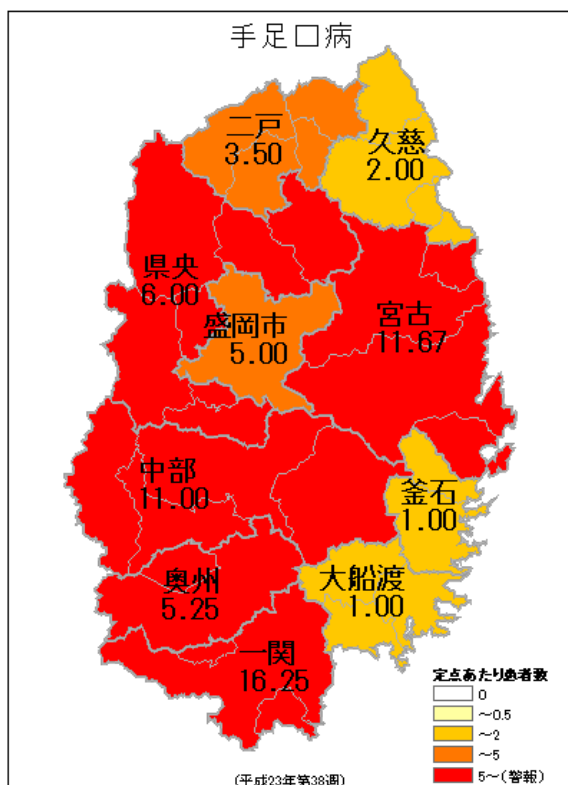
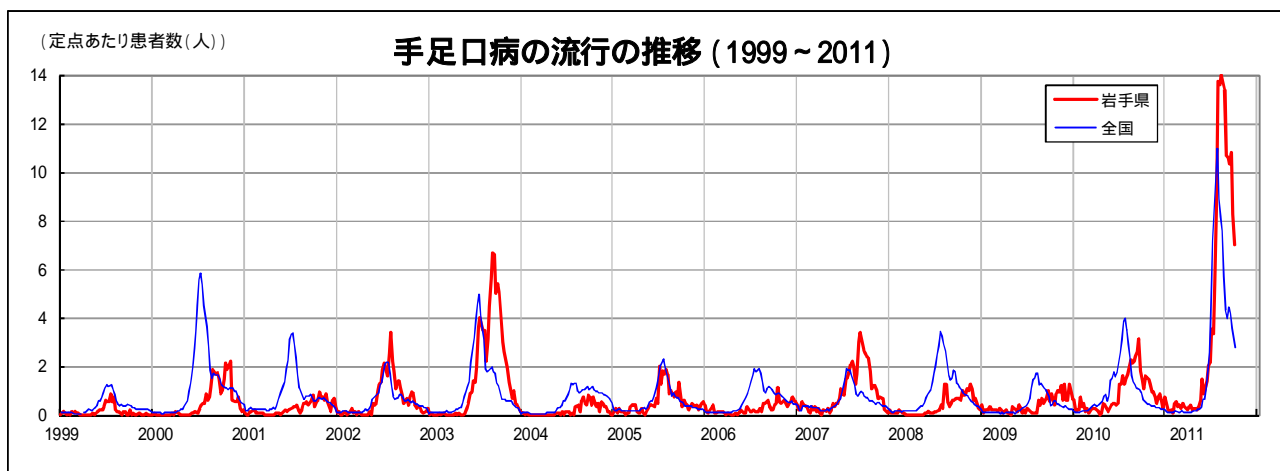
腸管出血性大腸菌感染症 月別患者数  
(岩手県2004年～2011年)



今注目の感染症（つづき）

手足口病

手足口病は、乳幼児を中心に夏期に流行するウイルス性感染症で、主な症状は、口腔粘膜、手、足などに現れる水疱性の発疹です。通常、数日で回復しますが、まれに髄膜炎を起こすことがあるので頭痛、嘔吐を併発した場合は、早期の受診が必要です。本年は全国的に患者報告数が多くなっており、本県でもほぼ全域に渡って流行がみられています。第38週の定点あたり患者数は7.00人と前週より減少しましたが、依然、警報値（5人）を大きく超えています。地区別では、中部、一関および宮古地区で多くなっています。



手足口病、定点あたり患者数、地区別、左：第38週、右：第37週

## 病原体検出情報

- ・髄膜炎疑いの患者の咽頭ぬぐい液から、エコーウイルス6型を1件検出しました。
- ・上気道炎、感染性胃腸炎および難治性下痢症の患者の咽頭ぬぐい液から、ライノウイルスおよびパレコウイルスを1件ずつ、2回検出しました。また、同じ患者の糞便から、ライノウイルスおよびパレコウイルスを1件ずつ、2回検出しました。
- ・手足口病の患者の咽頭ぬぐい液から、A群コクサッキーウイルス16型を1件検出しました。
- ・流行性角結膜炎の患者の結膜ぬぐい液から、アデノウイルス37型を1件検出しました。

## 集団感染情報

- ・この週には集団感染情報はありません。

## 医療機関からの情報

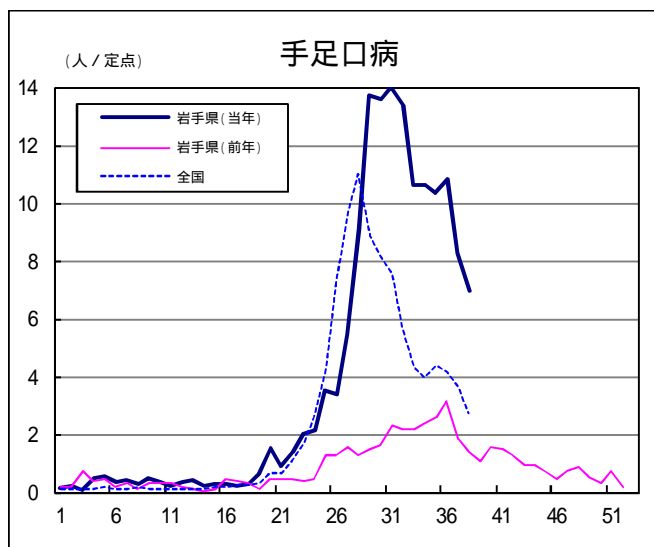
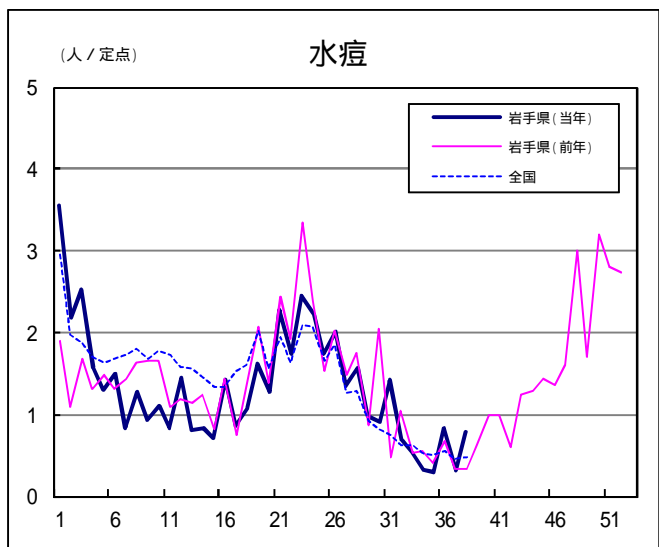
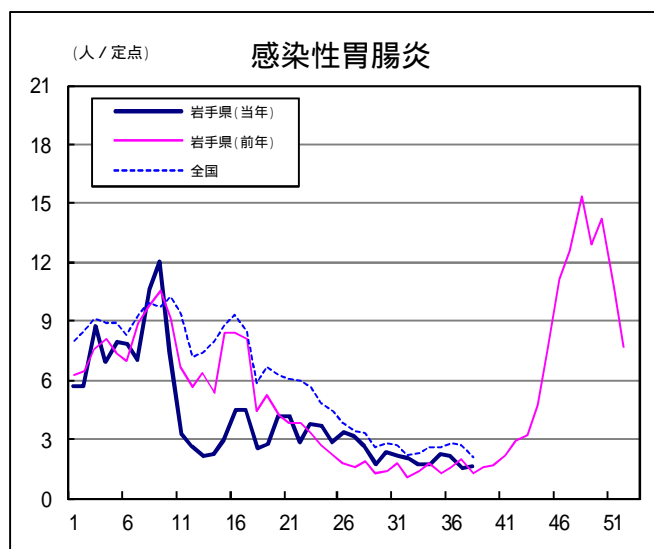
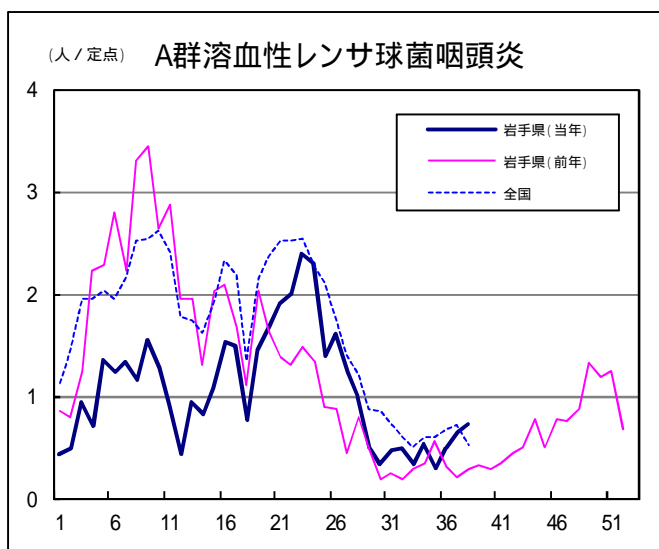
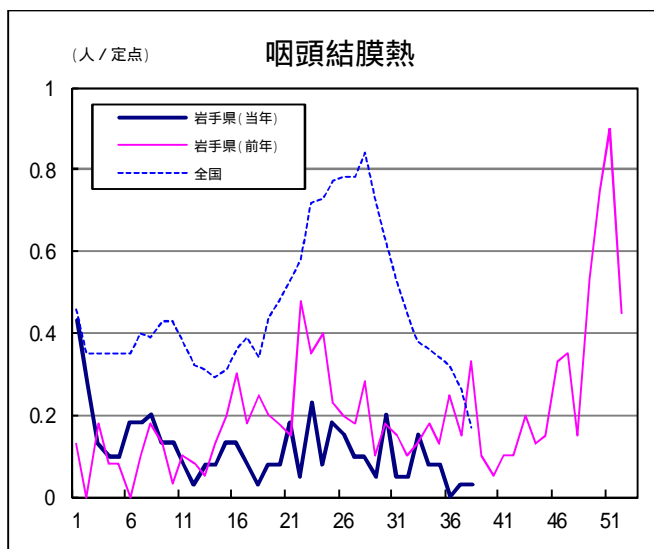
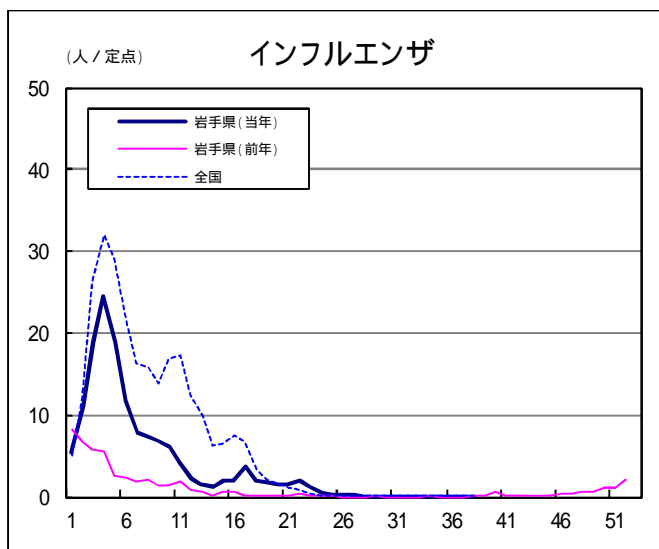
- ・この週には医療機関からの情報はありません。

## Q & A

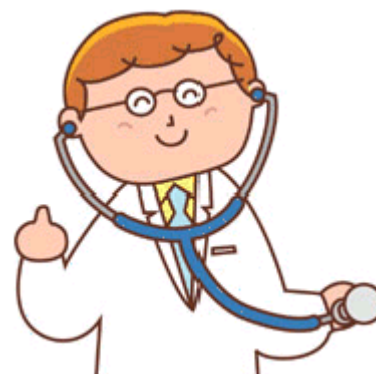
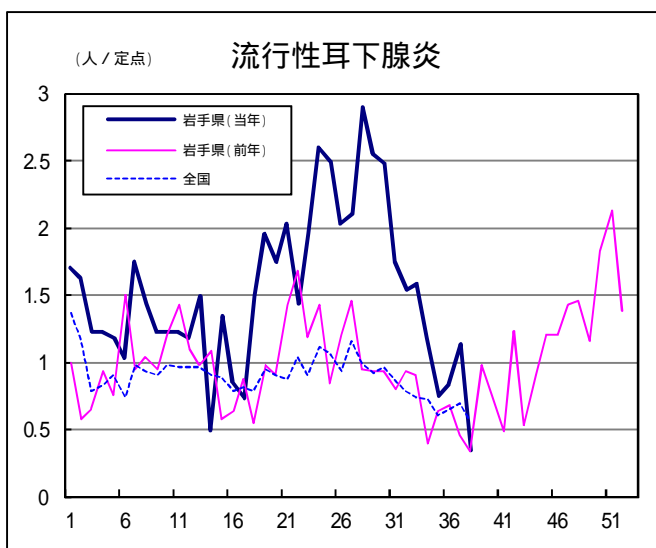
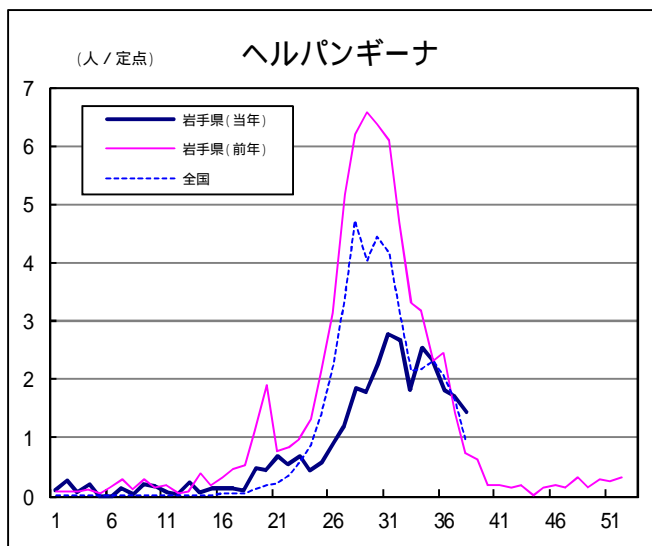
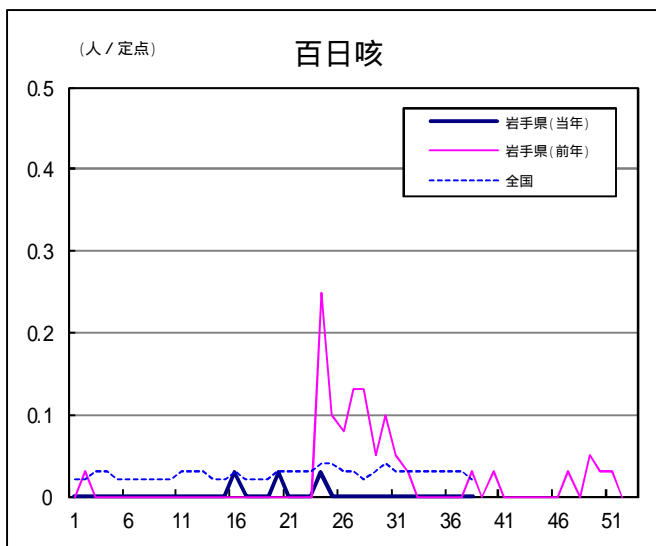
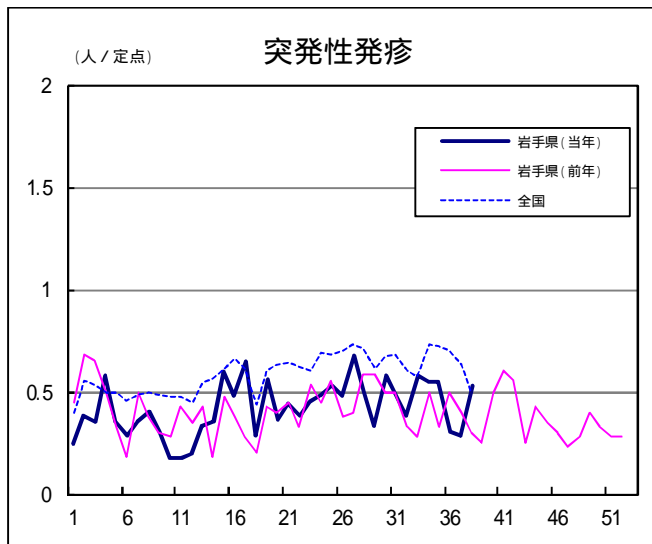
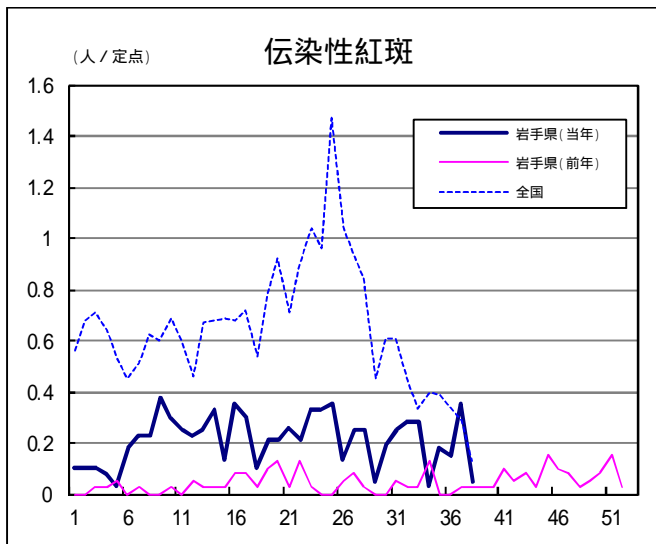
読者の皆様からのご質問にはこの欄でお答えします。

医療機関からの情報や読者の皆様からのご質問は下記の宛先までお寄せください。  
岩手県感染症情報センター（岩手県環境保健研究センター保健科学部内）  
〒020-0852 岩手県盛岡市飯岡新田1-36-1  
TEL:019-656-5669（直通） FAX:019-656-5667  
E-mail : CC0019@pref.iwate.jp

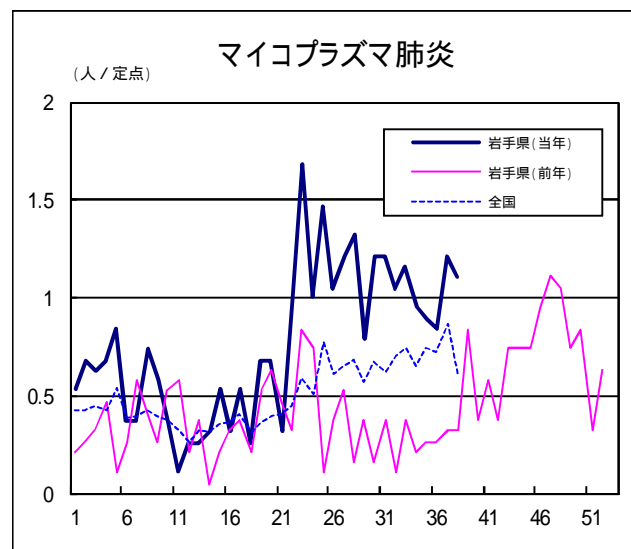
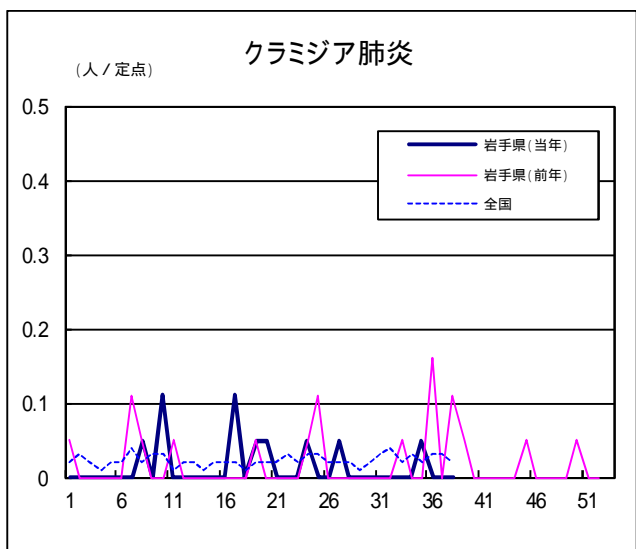
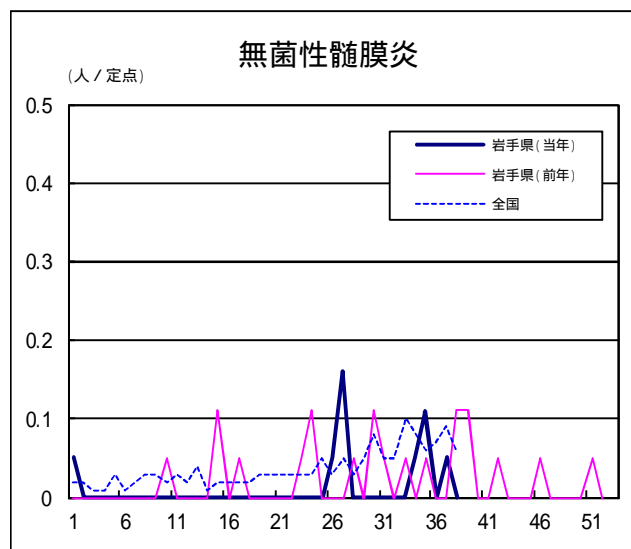
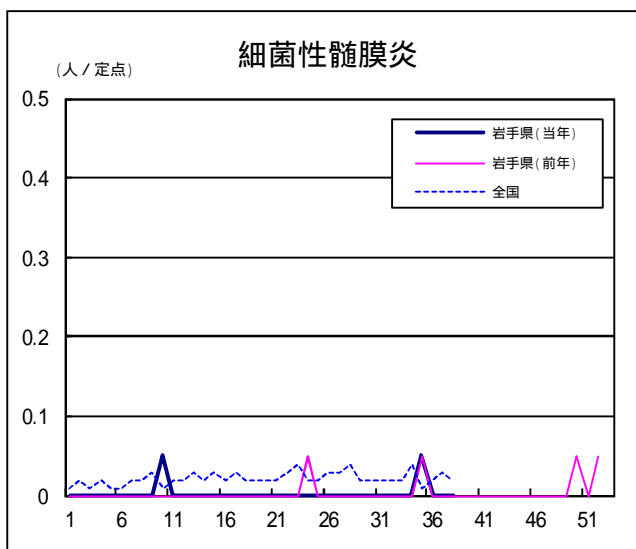
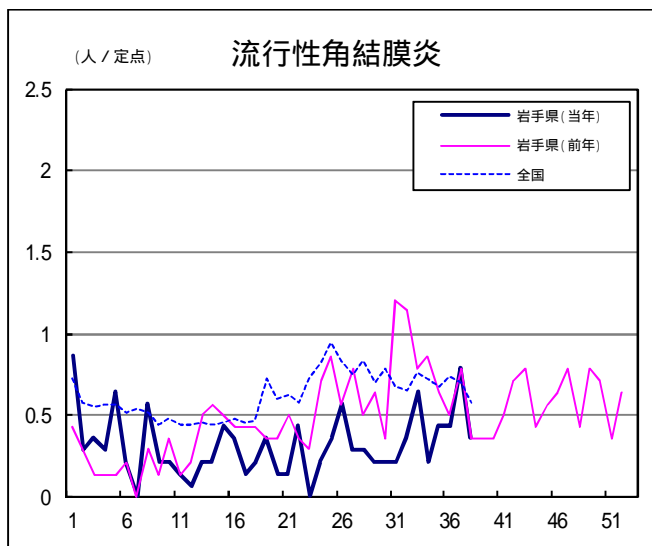
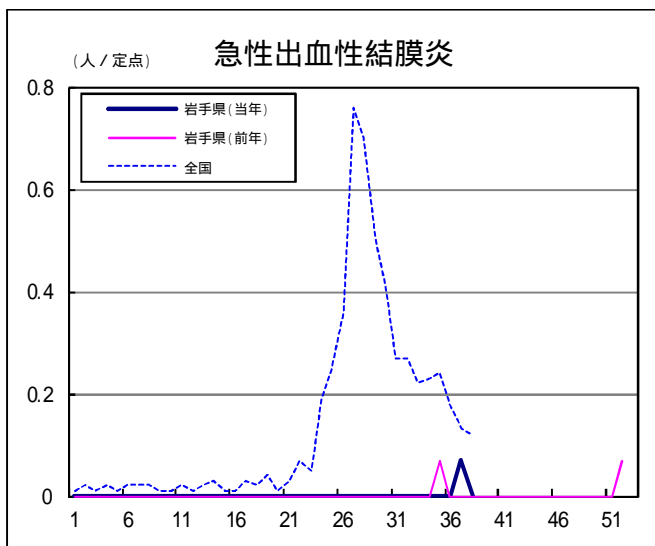
疾病別グラフ（定点あたり患者数の推移）











定点医療機関の数

地区	定点種別	インフル エンザ	小児科定 点	眼科定点	基幹定点
岩手県		64	40	14	19
盛岡市		11	7	3	5
県央		7	5	2	0
花巻		7	4	1	2
北上		5	3	1	2
水沢		7	4	1	2
一関		7	4	1	2
大船渡		6	4	1	1
釜石		3	2	1	1
宮古		5	3	1	1
久慈		3	2	1	1
二戸		3	2	1	2

無料です!!

岩手の感染症情報を毎週メールでお届けする

「岩手県感染症情報ウィークリーマガジン」を配信しています。

配信の登録は以下のURLからお願いします。

<http://www.pref.iwate.jp/~hp1353/kansen/mailmagazine.html>

岩手県感染症週報 平成23年第38週 平成23年9月30日発行

監修：岩手県感染症発生動向調査委員会

発行：岩手県環境保健研究センター

岩手県保健福祉部医療推進課

事務局：岩手県感染症情報センター

（岩手県環境保健研究センター保健科学部内）

〒020-0852 岩手県盛岡市飯岡新田1-36-1

TEL:019-656-5669（直通） FAX:019-656-5667

E-mail：CC0019@pref.iwate.jp

URL：http://www.pref.iwate.jp/~hp1353/kansen/

<岩手県感染症情報センター>

http://www.pref.iwate.jp/info.rbz?nd=345&ik=3&pnp=17&pnp=60&pnp=345

<岩手県保健福祉部医療推進課>