

# 岩手県感染症週報

平成23年第35週（8月29日～9月4日）

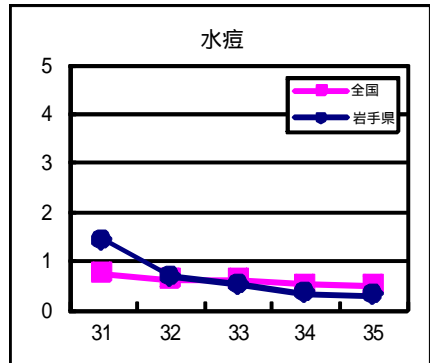
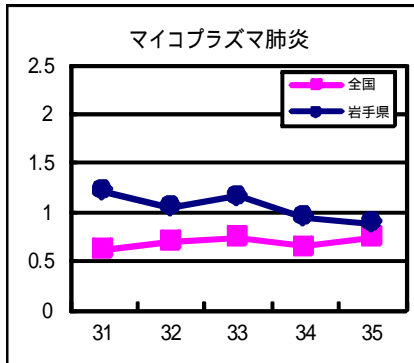
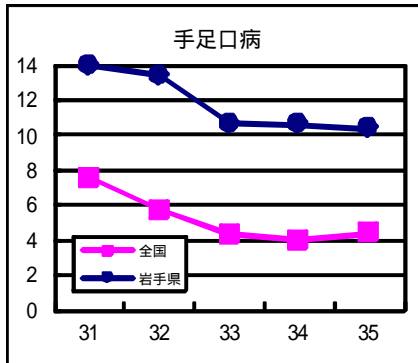
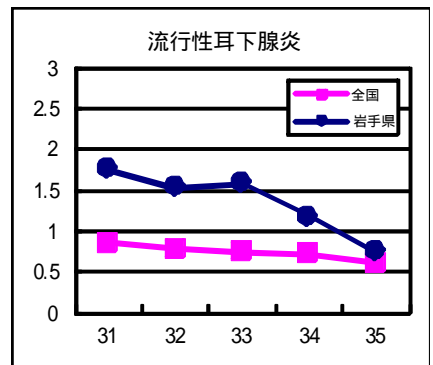
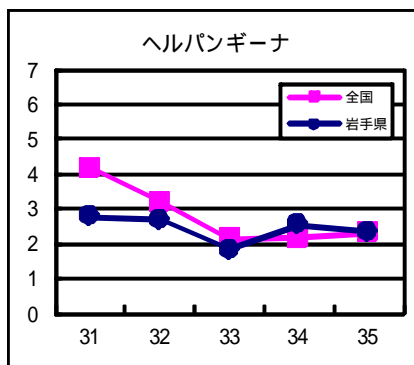
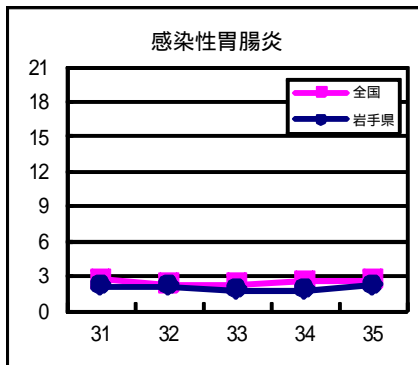
岩手県感染症情報センター

## 第35週の概要

- 1類感染症 ・患者発生のご報告はありませんでした。
- 2類感染症 ・結核の患者のご報告が4例ありました。
- 3類感染症
  - ・腸管出血性大腸菌感染症は、10例のご報告がありました。今年これまでの報告数は113例で、うち9歳以下が60例と多くなっています。本疾患の症状は、下痢、腹痛、吐き気、水様便、血便などがあり、発症が疑われた場合は早期の受診が必要です。重篤な合併症として、溶血性尿毒症症候群や脳症があります。予防には、食中毒対策の徹底と手洗いの励行が重要です。
- 4類感染症 ・患者発生のご報告はありませんでした。
- 5類感染症（全数把握対象疾患）
  - ・麻疹の予防には、ワクチン接種が有効です。定期接種対象者（1歳児、年度内に6歳、13歳、18歳になる方）は、早めの接種を。
- 5類感染症（定点把握対象疾患）
  - ・震災の影響で、大船渡地区の一部定点医療機関からは情報が入っていません。
  - ・手足口病は、定点あたり患者数が9週連続で警報値（5人）を超えました。県内10地区中6地区で前週より報告数が増加しており、依然、流行は続いています。本疾患は、通常数日で回復しますが、まれに髄膜炎になることがあるため、頭痛、嘔吐を併発した場合は、早期の受診が必要です。

## 最近の注目疾患（定点あたり患者数の過去5週の動き）

（疾患によって目盛りのスケールが違うことに注意）



定点把握対象疾患（過去5週の動き）

（定点あたり患者数）

疾病名	地域	週					流行傾向
		31	32	33	34	35	
インフルエンザ	岩手県	0	0	0	0	0	→
	全国	0.02	0.02	0.01	0.01	0.01	
RSウイルス感染症	岩手県	0.1	0.03	0.15	0.1	0.03	→
	全国	0.26	0.28	0.28	0.29	0.4	
咽頭結膜熱	岩手県	0.05	0.05	0.15	0.08	0.08	→
	全国	0.52	0.45	0.38	0.36	0.34	
A群溶血性レンサ球菌咽頭炎	岩手県	0.48	0.5	0.33	0.53	0.3	→
	全国	0.74	0.59	0.5	0.6	0.6	
感染性胃腸炎	岩手県	2.13	2.08	1.73	1.78	2.23	→
	全国	2.74	2.24	2.25	2.58	2.62	
水痘	岩手県	1.43	0.68	0.53	0.33	0.3	↘
	全国	0.75	0.62	0.62	0.52	0.5	
手足口病	岩手県	14	13.4	10.65	10.6	10.33	→
	全国	7.56	5.7	4.33	3.98	4.41	
伝染性紅斑	岩手県	0.25	0.28	0.28	0.03	0.18	→
	全国	0.61	0.44	0.33	0.4	0.39	
突発性発疹	岩手県	0.48	0.38	0.58	0.55	0.55	→
	全国	0.68	0.6	0.57	0.73	0.72	
百日咳	岩手県	0	0	0	0	0	→
	全国	0.03	0.03	0.03	0.03	0.03	
ヘルパンギーナ	岩手県	2.78	2.68	1.83	2.53	2.35	↗
	全国	4.17	3.21	2.13	2.17	2.32	
流行性耳下腺炎	岩手県	1.75	1.53	1.58	1.18	0.75	↘
	全国	0.86	0.78	0.74	0.72	0.61	
急性出血性結膜炎	岩手県	0	0	0	0	0	→
	全国	0.27	0.27	0.22	0.23	0.24	
流行性角結膜炎	岩手県	0.21	0.36	0.64	0.21	0.43	→
	全国	0.68	0.65	0.76	0.73	0.67	
細菌性髄膜炎	岩手県	0	0	0	0	0.05	→
	全国	0.02	0.02	0.02	0.04	0.01	
無菌性髄膜炎	岩手県	0	0	0	0.05	0.11	→
	全国	0.05	0.05	0.1	0.08	0.06	
マイコプラズマ肺炎	岩手県	1.21	1.05	1.16	0.95	0.89	→
	全国	0.62	0.7	0.74	0.65	0.74	
クラミジア肺炎（オウム病を除く）	岩手県	0	0	0	0	0.05	→
	全国	0.03	0.04	0.02	0.03	0.02	

【流行傾向の見方】

- 無印 : ほとんど患者が発生していません
- : 患者が発生しています
- : 警報値を超えた地区が1～2地区あります
- : 多くの地区で警報値を超えています

全数把握対象疾患（過去5週の動き）

（患者発生数）

	疾病名	岩手県					全国		
		(週) 31	32	33	34	35	累計	35	累計
一類 感染症	エボラ出血熱	0	0	0	0	0	0	0	0
	クリミア・コンゴ出血熱	0	0	0	0	0	0	0	0
	痘そう	0	0	0	0	0	0	0	0
	南米出血熱	0	0	0	0	0	0	0	0
	ペスト	0	0	0	0	0	0	0	0
	マールブルグ病	0	0	0	0	0	0	0	0
	ラッサ熱	0	0	0	0	0	0	0	0
二類	急性灰白髄炎	0	0	0	0	0	0	0	1
	結核	4	14	7	1	4	125	400	20283
	ジフテリア	0	0	0	0	0	0	0	0
	重症呼吸器症候群	0	0	0	0	0	0	0	0
	鳥インフルエンザ（H5N1）	0	0	0	0	0	0	0	0
三類	コレラ	0	0	0	0	0	0	0	6
	細菌性赤痢	0	0	0	0	0	0	24	175
	腸管出血性大腸菌感染症	14	20	7	16	10	113	117	2799
	腸チフス	0	0	0	0	0	0	0	15
	パラチフス	0	0	0	0	0	0	1	18
四類 感染症	E型肝炎	0	0	0	0	0	0	2	44
	ウエストナイル熱（ウエストナイル脳炎を含む）	0	0	0	0	0	0	0	0
	A型肝炎	0	0	0	0	0	3	1	145
	エキノコックス症	0	0	0	0	0	0	0	12
	黄熱	0	0	0	0	0	0	0	0
	オウム病	0	0	0	0	0	0	0	11
	オムスク出血熱	0	0	0	0	0	0	0	0
	回帰熱	0	0	0	0	0	0	0	0
	キャサヌル森林病	0	0	0	0	0	0	0	0
	Q熱	0	0	0	0	0	0	0	0
	狂犬病	0	0	0	0	0	0	0	0
	コクシジオイデス症	0	0	0	0	0	0	0	2
	サル痘	0	0	0	0	0	0	0	0
	腎症候性出血熱	0	0	0	0	0	0	0	0
	西部ウマ脳炎	0	0	0	0	0	0	0	0
	ダニ媒介脳炎	0	0	0	0	0	0	0	0
	炭疽	0	0	0	0	0	0	0	0
	チクングニア熱	0	0	0	0	0	0	0	5
	つつが虫病	0	0	0	0	0	8	2	164
	デング熱	0	0	0	0	0	1	2	63
	東部ウマ脳炎	0	0	0	0	0	0	0	0
	鳥インフルエンザ（H5N1を除く）	0	0	0	0	0	0	0	0
	ニパウイルス感染症	0	0	0	0	0	0	0	0
	日本紅斑熱	0	0	0	0	0	0	3	73
	日本脳炎	0	0	0	0	0	0	0	2
	ハンタウイルス肺症候群	0	0	0	0	0	0	0	0
	Bウイルス病	0	0	0	0	0	0	0	0
	鼻疽	0	0	0	0	0	0	0	0
	ブルセラ症	0	0	0	0	0	0	0	0
	ベネゼエラウマ脳炎	0	0	0	0	0	0	0	0
	ヘンドラウイルス感染症	0	0	0	0	0	0	0	0
	発疹チフス	0	0	0	0	0	0	0	0
	ボツリヌス症	0	0	0	0	0	0	0	3
	マラリア	0	0	0	0	0	0	2	47
	野兔病	0	0	0	0	0	0	0	0
	ライム病	0	0	0	0	0	0	0	5
	リッサウイルス感染症	0	0	0	0	0	0	0	0
	リフトバレー熱	0	0	0	0	0	0	0	0
	類鼻疽	0	0	0	0	0	0	0	2
	レジオネラ症	0	0	0	0	0	8	22	487
レプトスピラ症	0	0	0	0	0	0	1	10	
ロッキー山紅斑熱	0	0	0	0	0	0	0	0	

全数把握対象疾患（続き）（過去5週の動き）

（患者発生数）

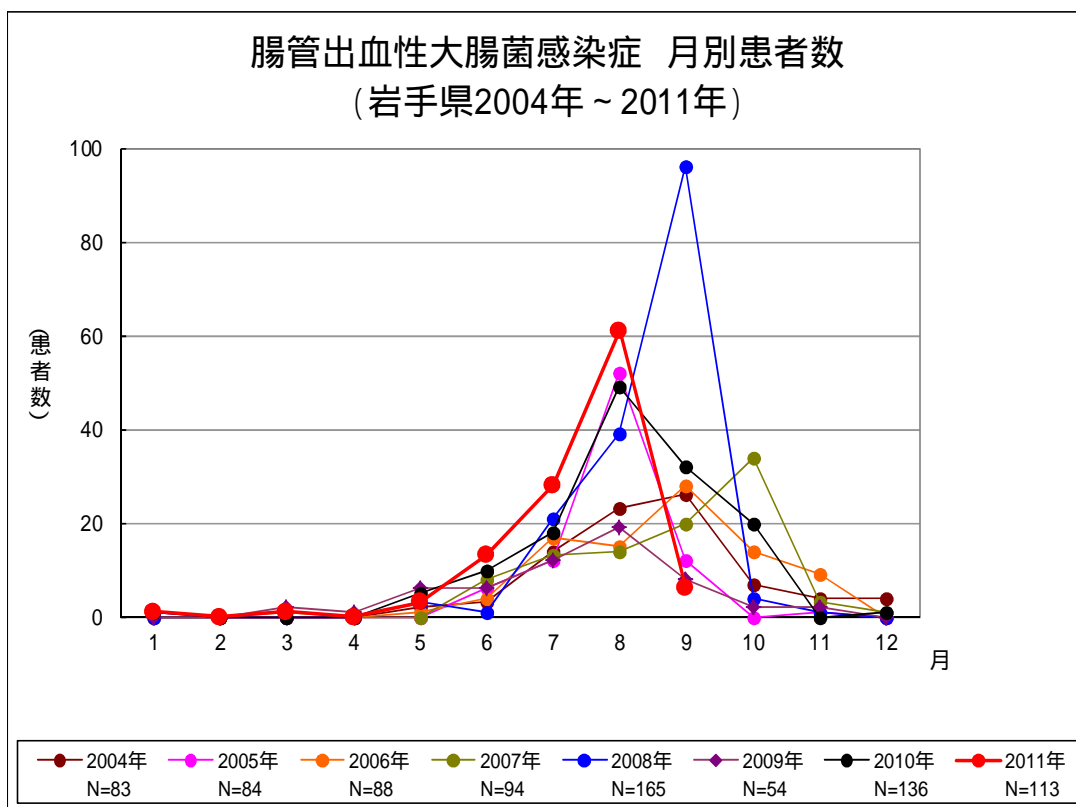
分類	疾病名	岩手県					全国		
		(週) 31	32	33	34	35	累計	35	累計
五類感染症	アメーバ赤痢	0	0	0	0	0	7	12	536
	ウイルス性肝炎（A型肝炎及びE型肝炎を除く）	0	0	0	0	0	0	0	171
	急性脳炎（ウエストナイル脳炎及び日本脳炎を除く）	0	0	0	0	0	2	0	193
	クリプトスポリジウム症	0	0	0	0	0	0	1	7
	クロイツフェルト・ヤコブ病	0	0	0	0	0	0	2	82
	劇症型溶血性レンサ球菌感染症	0	0	0	0	0	1	1	152
	後天性免疫不全症候群	0	0	0	0	0	2	18	969
	ジアルジア症	0	0	0	0	0	0	1	45
	髄膜炎菌性髄膜炎	0	0	0	0	0	0	0	7
	先天性風しん症候群	0	0	0	0	0	0	0	1
	梅毒	0	0	0	0	0	0	13	513
	破傷風	0	0	0	0	0	2	2	79
	バンコマイシン耐性黄色ブドウ球菌感染症	0	0	0	0	0	0	0	0
	バンコマイシン耐性腸球菌感染症	0	0	0	0	0	0	1	39
	風しん	0	0	0	0	0	1	7	313
	麻しん	0	0	1	0	0	2	4	394

今注目の感染症

腸管出血性大腸菌感染症

腸管出血性大腸菌感染症は、第35週には10例の報告がありました。本年はこれまでに計113例が報告されており、例年同時期の報告数を上回っています。性別では男性が59例、女性が54例であり、年齢層別では0～9歳が60例、10～19歳が5例、20～29歳が13例、30～39歳が8例、40～49歳が4例、50～59歳が9例、60歳以上が14例となっています。分離された大腸菌の血清群別では、O157が22例、O26が69例、O111が3例、O121が2例、O103が12例となっています。

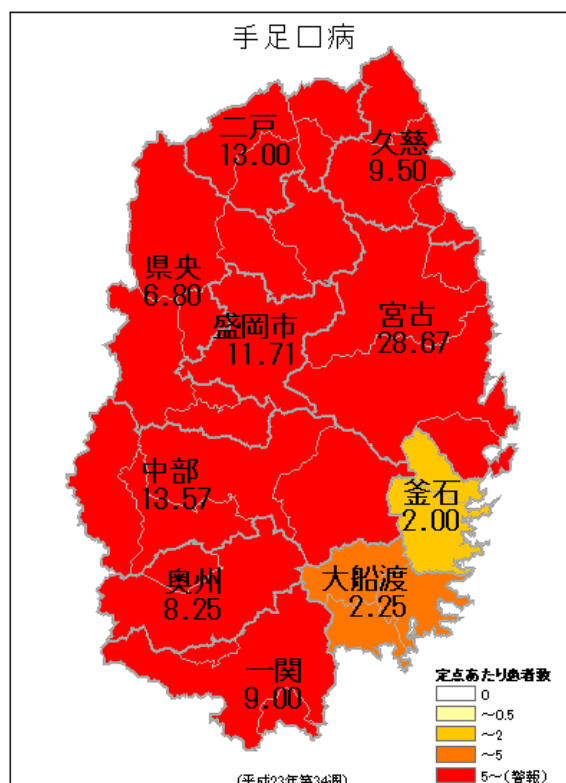
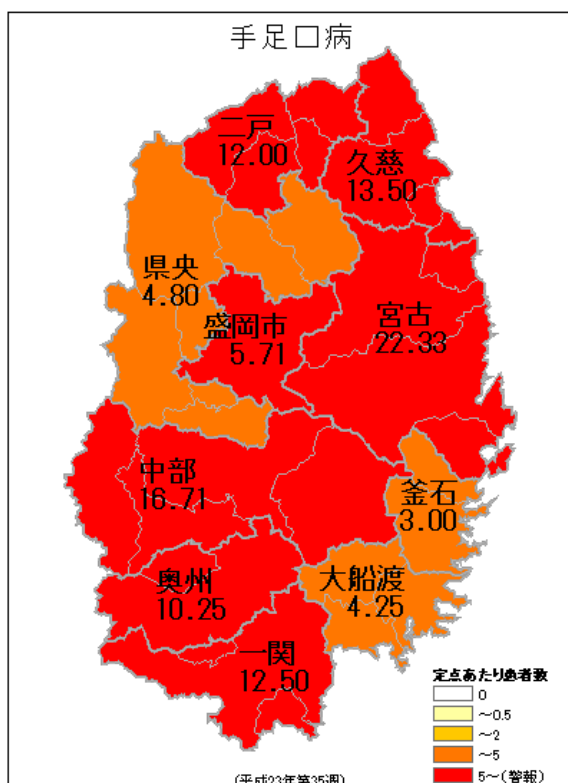
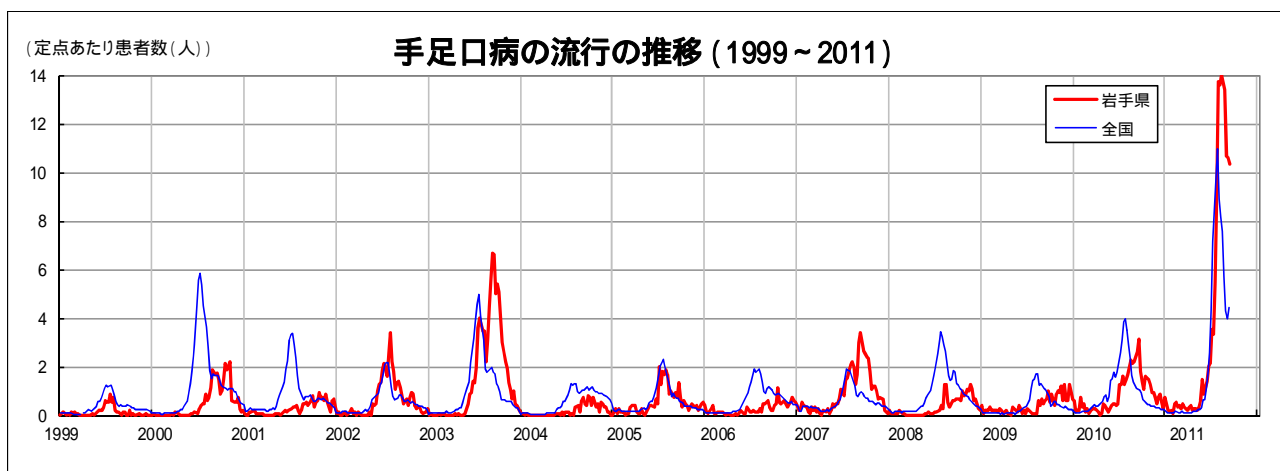
例年、9月頃までは患者報告の多い状態が続くので、今後も食品の保存などの取り扱いには充分注意して食中毒対策を徹底するとともに、二次感染を予防するために手洗いの励行が重要です。



今注目の感染症（つづき）

手足口病

手足口病は、乳幼児を中心に夏期に流行するウイルス性感染症で、主な症状は、口腔粘膜、手、足などに現れる水疱性の発疹です。通常、数日で回復しますが、まれに髄膜炎を起こすことがあるので頭痛、嘔吐を併発した場合は、早期の受診が必要です。本年は全国的に患者報告数が多くなっており、本県でもほぼ全域に渡って流行がみられています。第35週の定点あたり患者数は10.33人と警報値（5人）を大きく超えています。地区別では、宮古地区で22.33人と多くなっています。



手足口病、定点あたり患者数、地区別、左：第35週、右：第34週

## 病原体検出情報

- ・手足口病の患者の咽頭ぬぐい液から、A群コクサッキーウイルス16型を3件検出しました。
- ・手足口病の患者の咽頭ぬぐい液から、A群コクサッキーウイルス16型およびアデノウイルス2型を1件検出しました。
- ・手足口病の患者の咽頭ぬぐい液から、エコーウイルス3型を1件検出しました。
- ・頸部リンパ節炎の患者の咽頭ぬぐい液から、エコーウイルス3型を1件分離しました。
- ・流行性角結膜炎の患者の結膜ぬぐい液から、アデノウイルス8型を1件検出しました。
- ・腸重積および腸間膜リンパ節炎の患者の糞便から、アデノウイルス41型を1件分離しました。

## 集団感染情報

- ・この週には集団感染情報はありません。

## 医療機関からの情報

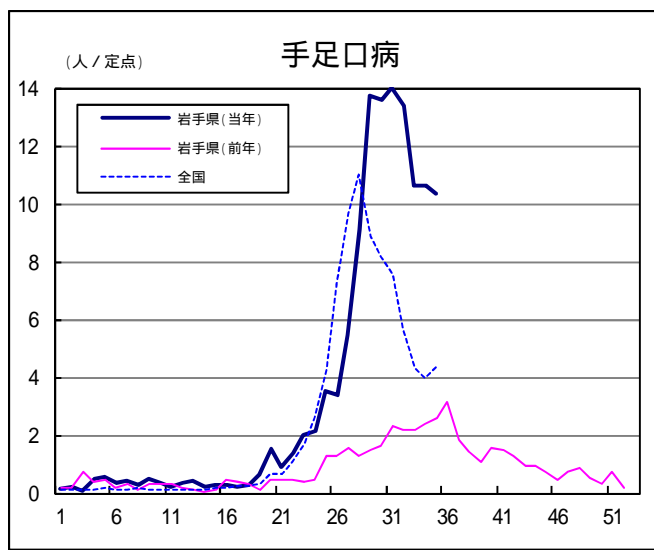
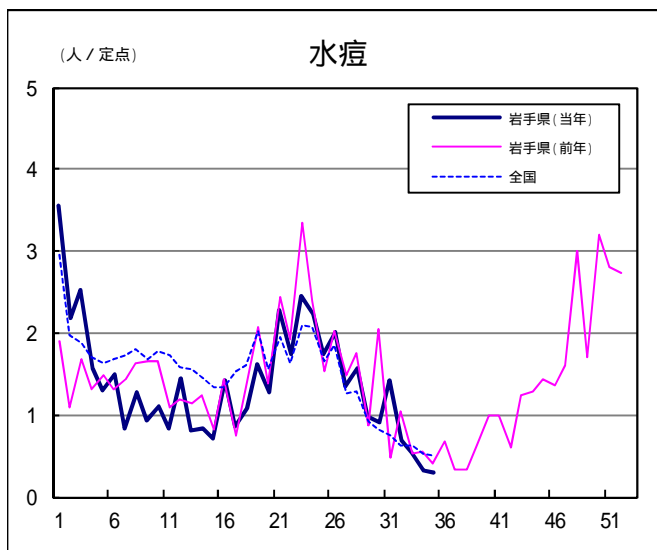
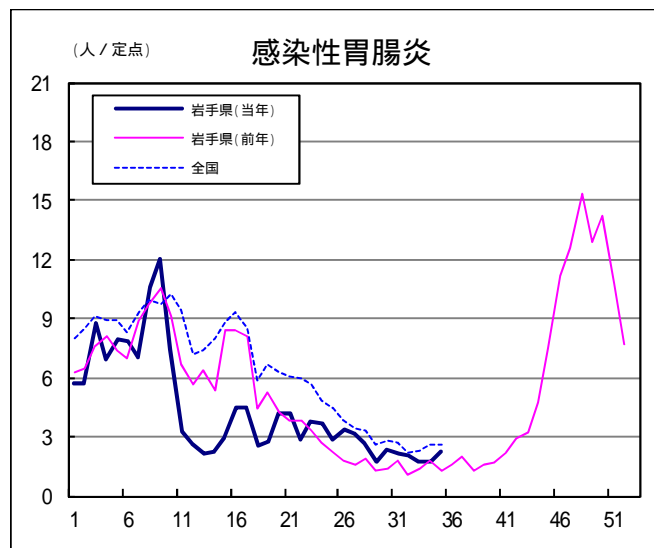
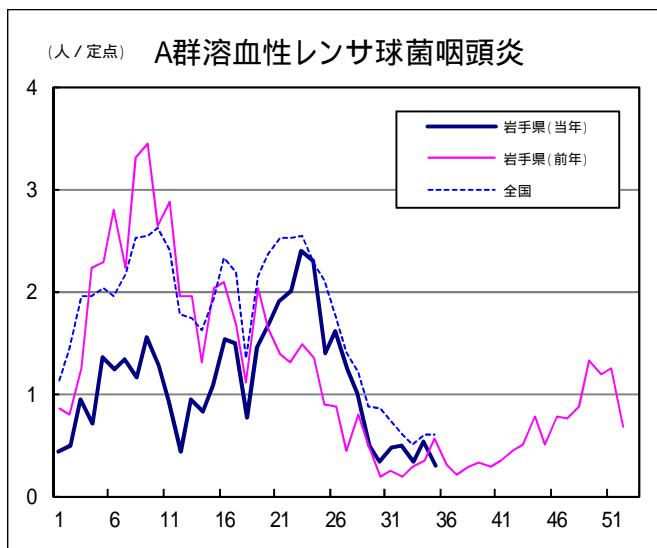
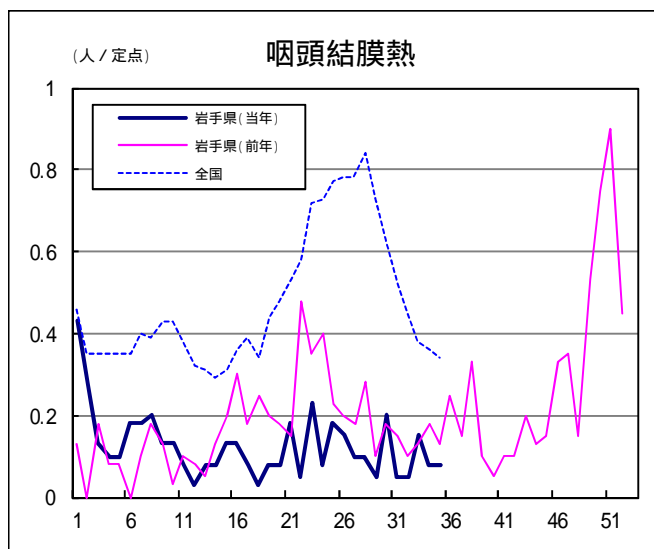
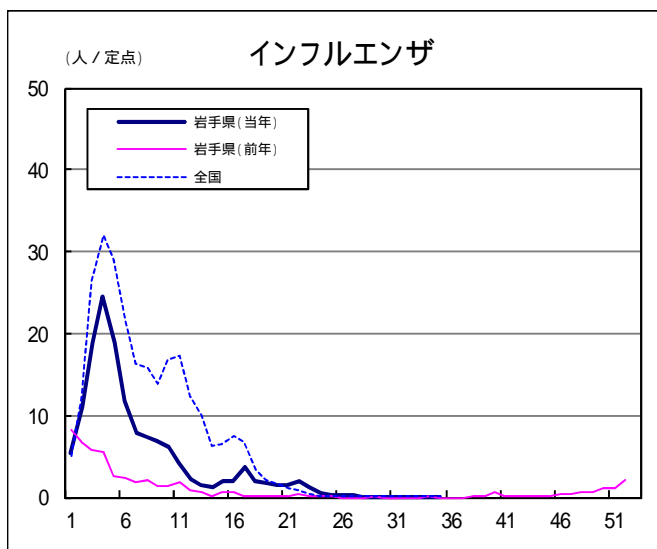
- ・この週には医療機関からの情報はありません。

## Q & A

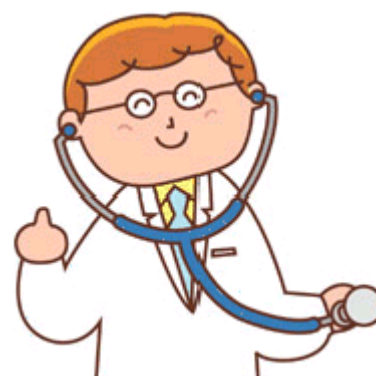
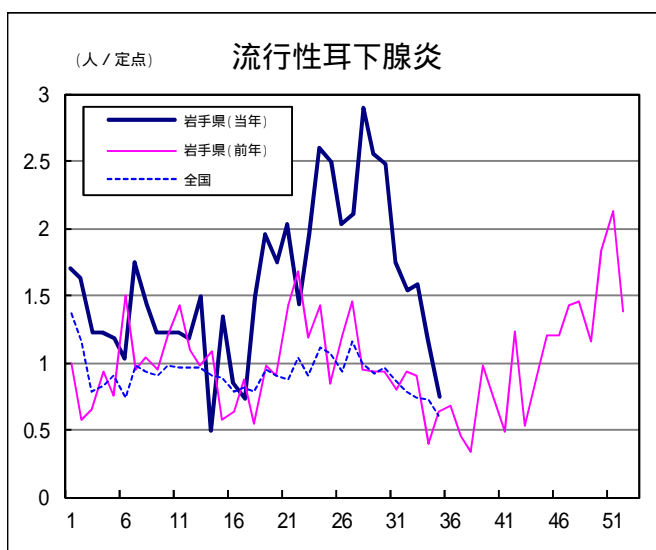
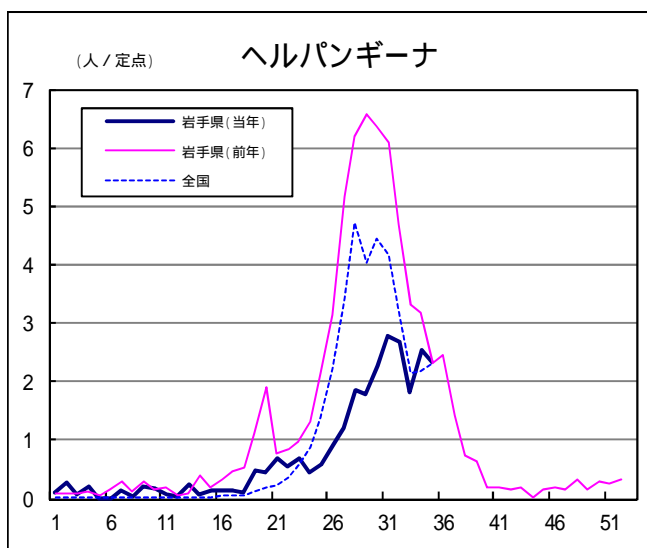
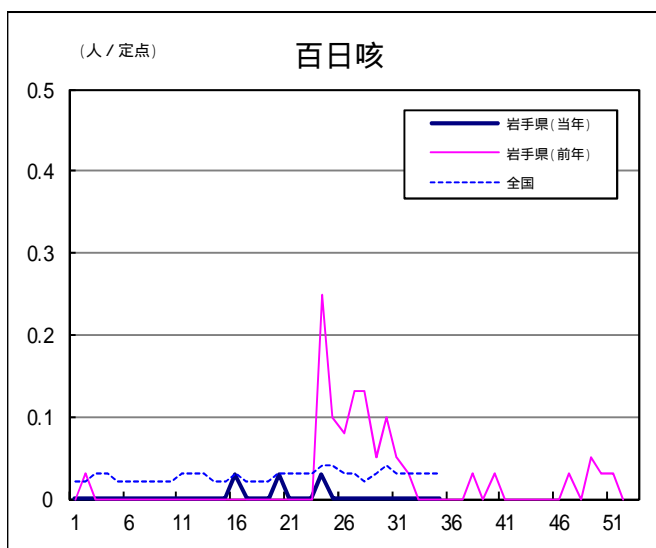
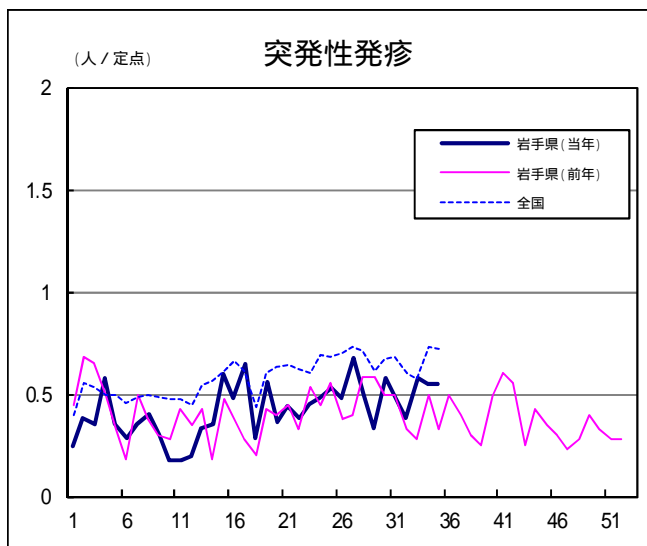
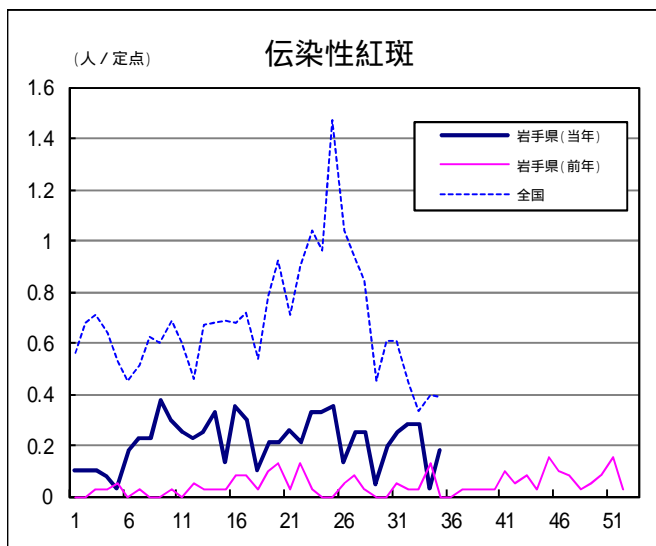
読者の皆様からのご質問にはこの欄でお答えします。

医療機関からの情報や読者の皆様からのご質問は下記の宛先までお寄せください。  
岩手県感染症情報センター（岩手県環境保健研究センター保健科学部内）  
〒020-0852 岩手県盛岡市飯岡新田1-36-1  
TEL:019-656-5669（直通） FAX:019-656-5667  
E-mail: CC0019@pref.iwate.jp

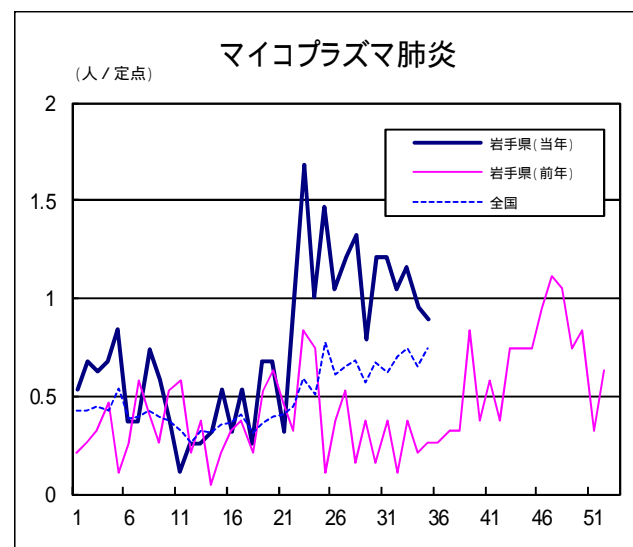
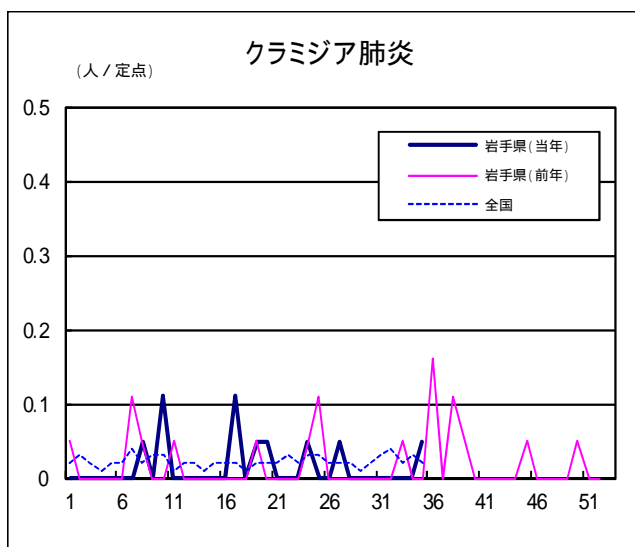
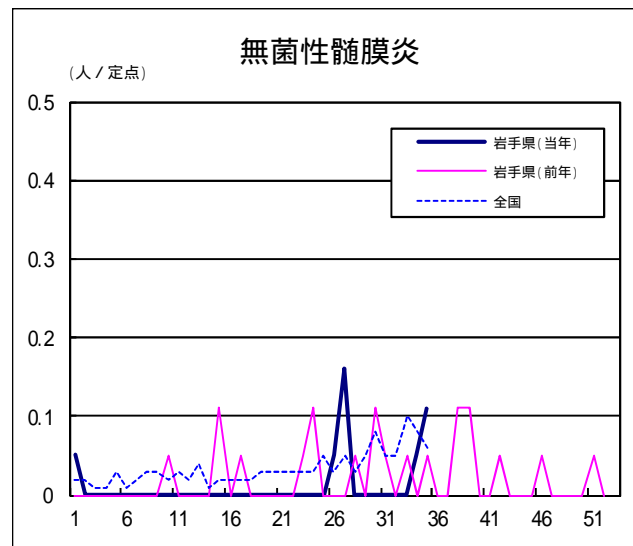
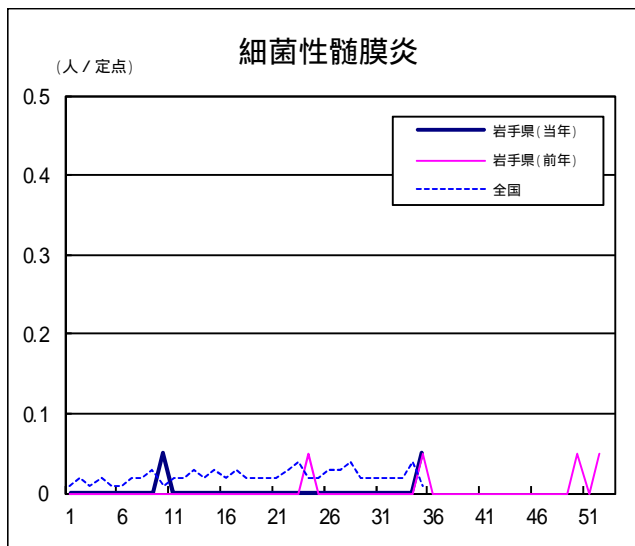
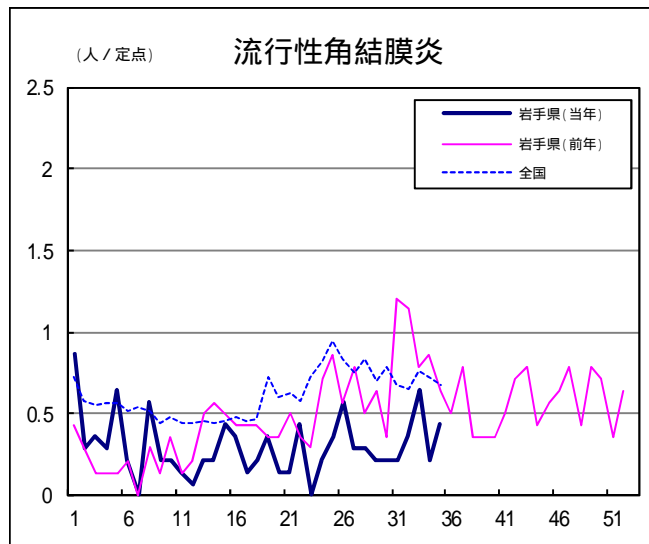
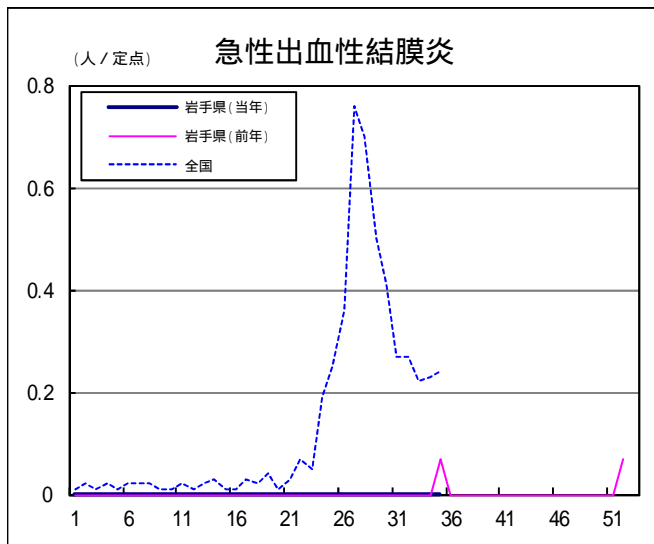
疾病別グラフ（定点あたり患者数の推移）











定点医療機関の数

地区	定点種別	インフル エンザ	小児科定 点	眼科定点	基幹定点
岩手県		64	40	14	19
盛岡市		11	7	3	5
県央		7	5	2	0
花巻		7	4	1	2
北上		5	3	1	2
水沢		7	4	1	2
一関		7	4	1	2
大船渡		6	4	1	1
釜石		3	2	1	1
宮古		5	3	1	1
久慈		3	2	1	1
二戸		3	2	1	2

無料です!!

岩手の感染症情報を毎週メールでお届けする

「岩手県感染症情報ウィークリーマガジン」を配信しています。

配信の登録は以下のURLからお願いします。

<http://www.pref.iwate.jp/~hp1353/kansen/mailmagazine.html>

岩手県感染症週報 平成23年第35週 平成23年9月9日発行

監修：岩手県感染症発生動向調査委員会

発行：岩手県環境保健研究センター

岩手県保健福祉部医療推進課

事務局：岩手県感染症情報センター

（岩手県環境保健研究センター保健科学部内）

〒020-0852 岩手県盛岡市飯岡新田1-36-1

TEL:019-656-5669（直通） FAX:019-656-5667

E-mail：CC0019@pref.iwate.jp

URL：http://www.pref.iwate.jp/~hp1353/kansen/

<岩手県感染症情報センター>

http://www.pref.iwate.jp/info.rbz?nd=345&ik=3&pnp=17&pnp=60&pnp=345

<岩手県保健福祉部医療推進課>